

Estadística Local de Aragón. Ficha territorial.

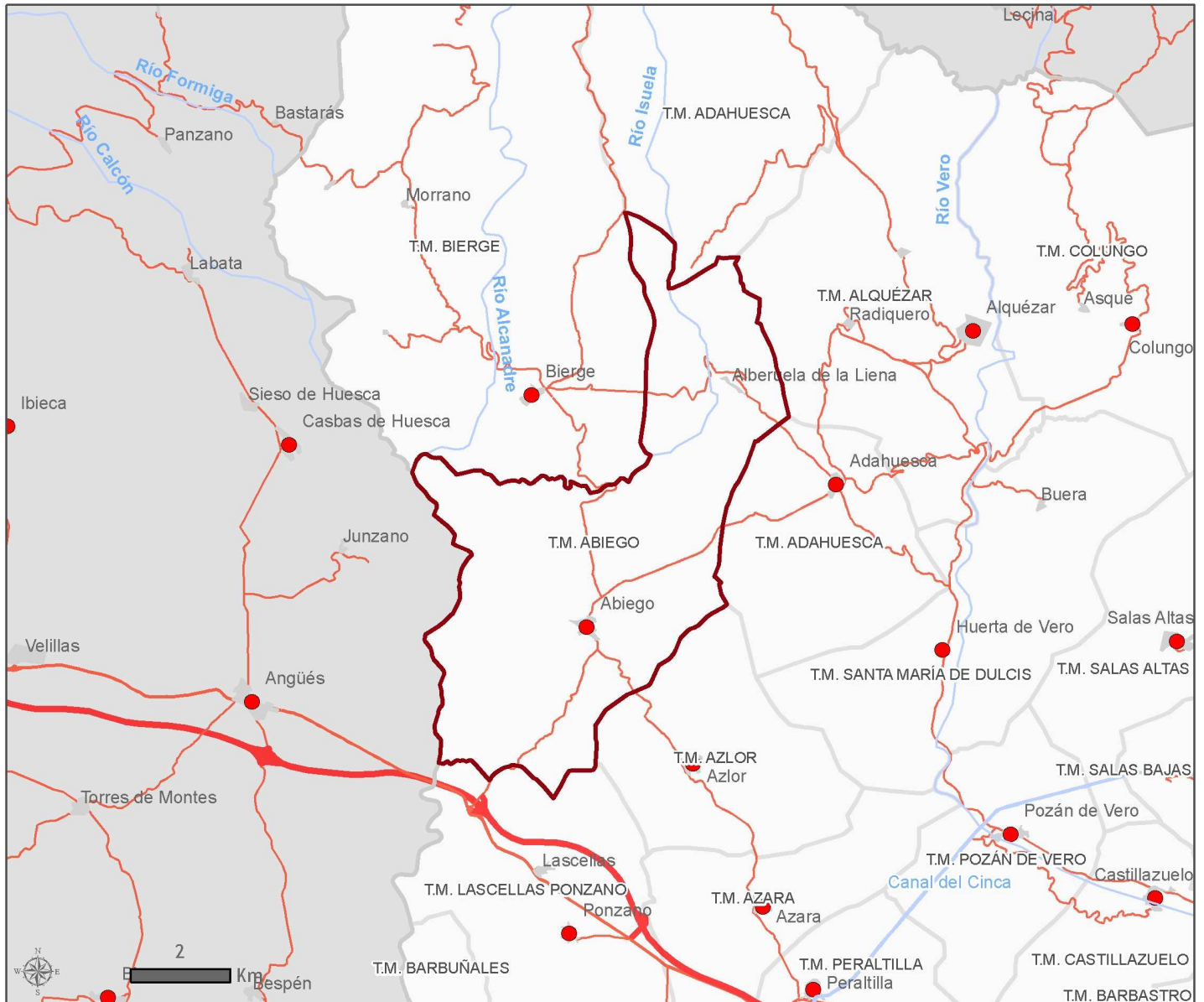
MUNICIPIO: Abiego

La presente ficha territorial es el resultado de compilar por área geográfica la información estadística disponible en las diversas áreas temáticas.

Fecha de la última actualización: 7 de septiembre de 2016

CONTENIDO TEMÁTICO:

- Territorio
- Infraestructuras y equipamientos
- Medio ambiente
- Población y hogares
- Enseñanza no universitaria
- Mercado de trabajo
- Economía
- Vivienda y construcción
- Presupuestos de entidades locales
- Resultados electorales



Leyenda

- | | | | |
|--|-------------------|--|-----------------------|
| | Limite autonómico | | Capital de municipio |
| | Limite provincial | | Núcleos |
| | Limite comarcal | | Autopistas y autovías |
| | Limite municipal | | Nacionales |
| | Ríos | | Resto de carreteras |
| | Embalses | | Red de Ferrocarril |

Observaciones:

Proyección cartográfica: ETRS89. UTM Huso 30 N.
Fuente de información: CINTA. Gobierno de Aragón.
Año de creación: 2015



Código INE:	22001
Número de entidades:	2
Superficie:	38,2 km ²
Capital:	Abiego
Altitud:	536 m
Coordenadas UTM ETRS89:	X=742146,45 Y=4667404,75 H30

Territorio

Relación de unidades poblacionales

Clasificación	Denominación	Población
1.- Municipio	Abiego	253
2.- Entidad singular	Abiego	184
3.- Núcleo	Abiego	184
4.- Diseminado	*Diseminado*	0
2.- Entidad singular	Alberuela de la Liena	69
3.- Núcleo	Alberuela de la Liena	69

Fuente: Nomenclator del Padrón municipal de habitantes, 1-1-2015. IAEST

Infraestructuras y Equipamientos

Indicador	Valor indicador	Unidad	Año	Fuente
Agua				
Estaciones depuradoras de aguas residuales	0	Número	2014	Instituto Aragonés de Estadística
Fuentes de agua mineromedicinales	0	Número	2006	
Sanidad				
Farmacias	1	Número	2014	Instituto Aragonés de Estadística Datos a diciembre
Equipo de Atención Primaria				
Centros de Salud	1	Número	2014	
Consultorios	1	Número	2014	
Dotación de personal del Equipo de Atención Primaria				
Médicos de Familia	5	Número	2014	
Pediatras	0	Número	2014	
Enfermeras	4	Número	2014	
Fisioterapeutas	0	Número	2014	
Matronas	0	Número	2014	
Psicólogos	0	Número	2014	
Trabajadores sociales	0	Número	2014	
Cultura				
Bibliotecas				Encuesta de Bibliotecas. INE-IAEST
Central de CCAA	0	Número	2012	
Públicas	0	Número	2012	
No especializadas	0	Número	2012	
Instituciones de enseñanza superior	0	Número	2012	
Especializadas	0	Número	2012	
Sociales				
Residencias para mayores	0	nº de residencias	2013	Guía de Recursos Sociales. Dpto. de Servicios Sociales y Familia.
Plazas para mayores en residencias	0	nº de plazas	2013	
Centros de día para personas mayores	0	nº de centros	2011	
Plazas en centros de día para personas mayores	0	nº de plazas	2011	
Hogares para personas mayores	0	nº de hogares	2011	
Servicios Sociales de Base y Centros Municipales de Servicios Sociales	0	nº de centros	2013	
Instalaciones deportivas				
Campos de fútbol	1	nº instalaciones	2005	Censo Nacional de Instalaciones Deportivas. Consejo Superior de Deportes.
Piscinas aire libre	1	nº instalaciones	2005	

Medio ambiente

Indicadores medioambientales

Indicador	Valor indicador	Unidad	Año	Fuente
Zonas desfavorecidas y con limitaciones ambientales				
Zona de clasificación del municipio	Desfavorecida			Ministerio de Agricultura, Alimentación y Medio Ambiente
Agua				
Viviendas con abastecimiento público de agua corriente	96,4	% viviendas	2011	Censos de población y viviendas.
Habitantes equivalentes de la/s estación/es depuradora/s	-	Hab/Eq	2014	Instituto Aragonés de Estadística
Superficie regable en relación a la SAU	58,7	% superficie	2009	Censo agrario
Residuos				
Contenedores de vidrio	2	Número	2015	ECOVIDRIO.
Vidrio doméstico recogido	4.000	Kg	2015	ECOVIDRIO.
Kg de vidrio doméstico recogido por habitante y año	15,8	Kg/hab	2015	ECOVIDRIO, IAEST.
Contenedores de pilas	1	Número	2007	Dpto. Agricultura, Ganadería y Medio Ambiente
Pilas recogidas	28	Kg	2007	
Kg de pilas recogido por habitante y año	0,10	Kg/hab	2007	
Contenedores de papel y cartón	0	Número	2014	Dpto. Agricultura, Ganadería y Medio Ambiente
Kg de papel/cartón recogidos en contenedor azul	0	Kg	2014	
Contenedores de envases ligeros	6	Número	2014	Dpto. Agricultura, Ganadería y Medio Ambiente
Kg recogidos en contenedores de envases ligeros	4.200	Kg	2014	
Riesgos naturales				
Incendios forestales	1	Número	2014	Instituto Aragonés de Estadística
Superficie forestal afectada en incendios	0,2	Hectáreas	2014	
Agricultura ecológica				
Superficie total inscrita en agricultura ecológica	0,0	Hectáreas	2014	Comité Aragonés de Agricultura Ecológica.
Superficie calificada en agricultura ecológica	0,0	Hectáreas	2014	
Superficie calificada en reconversión	0,0	Hectáreas	2014	
Superficie calificada en primer año en prácticas	0,0	Hectáreas	2014	

Usos del suelo según Corine Land Cover

Usos	Hectáreas	%
Superficies artificiales	0,0	0,0
Zonas agrícolas	2.704,4	70,8
Zonas forestales con vegetación natural y espacios abiertos	1.117,2	29,2
Zonas húmedas	0,0	0,0
Superficies de agua	0,0	0,0

Fuente: Dpto. de Medio Ambiente del Gobierno de Aragón, según datos del Instituto Geográfico Nacional. Corine Land Cover 2006.

Medio ambiente

Centrales y potencia instalada para la producción de energía eléctrica con fuentes renovables, cogeneración y residuos.

	Nº centrales	Potencia instalada (KW)
Renovable-Hidráulica (menos de 50 MW)	0	0
Renovable-Eólica	0	0
Renovable-Fotovoltaica	2	70
Renovable-Cogeneración con biogás o con biomasa	0	0
Renovable-Centrales que usan biogás de residuos sólidos urbanos	0	0
Cogeneración con Gas natural	0	0
Cogeneración con fuel oil, gas oil o GLP	0	0
Centrales que usan residuos industriales	0	0
Tratamientos de residuos (purines) con cogeneración	0	0

Fuente: Instituto Aragonés de Estadística (IAEST), a partir de datos del Registro de Ministerio de Industria, Energía y Turismo. Datos a 31-12-2013.

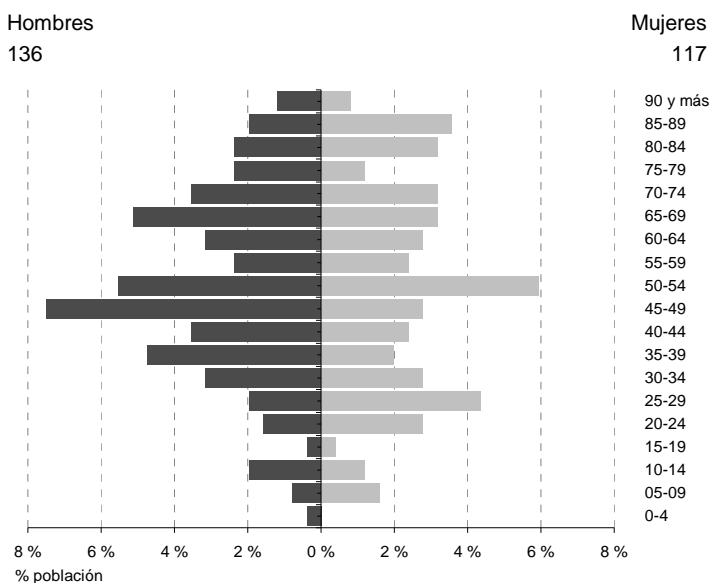
Zonas protegidas

Clasificación/Denominación	Superficie (hectáreas)
Lugares de importancia comunitaria (LIC)	
Sierra y Cañones de Guara	98,5
Espacios naturales protegidos (ENP)	
Parque Natural de la Sierra y los Cañones de Guara	105,1
Zonas de especial protección para las aves (ZEPAs)	
Sierra y Cañones de Guara	572,2

Fuente: Departamento de Agricultura, Ganadería y Medio Ambiente. Gobierno de Aragón

Población y hogares

Estructura de población a 1 de enero de 2015.



Indicadores demográficos	Municipio	Aragón
Población de 65 y más años	31,6%	21,0%
Edad media	52,4	44,2
Tasa global de dependencia	60,1	54,1
Tasa de feminidad	86,0	101,9
Extranjeros	2,4%	10,6%

Pob. 65 y más (Pob. ≥ 65 / Pob. Total) x 100
 TG. dependencia (Pob. ≤ 14 + Pob. ≥ 65 / Pob. de 15 a 64) x 100
 Feminidad (Pob. Total mujeres / Pob. Total hombres) x 100
 Extranjeros (Pob. Extranjera / Pob. Total) x 100

Fuente: Padrón municipal de habitantes a 1-1-2015. INE-IAEST.

Evolución de la población

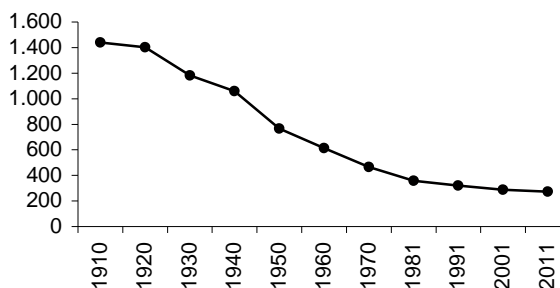
Evolución censal

Año	Población
1910	1.440
1920	1.401
1930	1.181
1940	1.058
1950	766
1960	614
1970	465
1981	357
1991	320
2001	289
2011	273

Cifras oficiales a 1 de enero

Año	Población
2005	277
2006	288
2007	292
2008	288
2009	286
2010	281
2011	280
2012	277
2013	279
2014	267
2015	253

Evolución censal de la población



Fuentes para evolución censal: Censos de población de 1900 a 2011. Se ha recalculado la población según la estructura territorial del municipio en 2011.

Fuente para poblaciones oficiales: Padrón municipal de habitantes a 1 de enero de cada año.

Movimiento natural y migratorio de la población

Evolución anual de los indicadores de movimiento natural de población

	1991	1996	2001	2006	2011	2014
Nacimientos	2	0	2	1	2	0
Niños	1	0	0	1	0	0
Niñas	1	0	2	0	2	0
Defunciones	4	6	6	4	2	4
Hombres	3	2	3	2	1	0
Mujeres	1	4	3	2	1	4
Saldo vegetativo	-2	-6	-4	-3	0	-4
Matrimonios	0	1	1	0	0	1
Religiosos	0	1	1	0	0	1
Exclusivamente civiles	0	0	0	0	0	0

Evolución anual de los indicadores de movimientos migratorios

	1991	1996	2001	2006	2011	2014
Emigraciones	4	3	3	9	14	14
Inmigraciones	0	4	2	11	11	5
Saldo migratorio	-4	1	-1	2	-3	-9

Tasas. Año 2014.

	Municipio	Aragón
Tasa bruta de natalidad (‰)	0,0	8,7
Tasa bruta de mortalidad (‰)	15,4	10,3
Tasa de nupcialidad (‰)	3,8	3,2

· Saldo vegetativo: Nacimientos menos defunciones.

· Emigraciones: Bajas por variación residencial.

· Inmigraciones: Altas por variación residencial.

· Saldo migratorio: Altas menos bajas por variación residencial.

· Tasa bruta de natalidad: Nacimientos por cada mil habitantes.

· Tasa bruta de mortalidad: Muertes por cada mil habitantes.

· Tasa de nupcialidad: Matrimonios por cada mil habitantes.

Fuente: Movimiento natural de población. INE-IAEST.

Residentes en viviendas principales. Censo de población y viviendas, 2011

· Esta explotación incluye exclusivamente a los residentes en viviendas principales.
· Se considera hogar al grupo de personas que reside en la misma vivienda principal.

Distribución de la población de 16 y más años según estado civil

	Ambos sexos	Hombres	Mujeres
Total	100,0%	100,0%	100,0%
Solteros	37,3%	49,6%	23,5%
Casados	50,0%	48,1%	52,1%
Viudos	9,1%	2,3%	16,8%
Separados/divorciados	3,6%	0,0%	7,6%

Distribución de la población de 25 años y más según nivel máximo de estudios alcanzados

	Ambos sexos	Hombres	Mujeres
Total	100,0%	100,0%	100,0%
Analfabetos	0,0%	0,0%	0,0%
Sin estudios	27,5%	23,6%	32,4%
ESO, EGB, Bachiller Ele.	27,5%	32,5%	21,9%
Bachillerato Superior	7,9%	8,1%	6,7%
FP Grado Medio	8,3%	13,8%	1,9%
FP Grado Superior	6,6%	8,1%	4,8%
Diplomatura	13,1%	5,7%	21,9%
Licenciatura y Grado	9,2%	8,1%	10,5%
Doctorado y Máster	0,0%	0,0%	0,0%

Distribución de la población de 16 y más años por relación con la actividad y sexo

	Ambos sexos	Hombres	Mujeres
Total	100,0%	100,0%	100,0%
Activos	58,2%	59,0%	56,4%
Ocupado	47,4%	55,2%	37,6%
Parado	10,8%	3,7%	18,8%
Inactivos	41,8%	41,0%	43,6%
Persona con invalidez laboral permanente	1,6%	2,2%	0,9%
Jubilado, prejubilado, pensionista o rentista	32,9%	32,8%	33,3%
Estudiante	5,6%	6,0%	6,0%
Otra situación	1,6%	0,0%	3,4%

Hogares según número de miembros

	Número de hogares
Total	106
1 persona	29
2 personas	30
3 personas	21
4 personas	13
5 personas	5
6 personas	7
7 personas o más	0
Tamaño medio del hogar	2,6

Distribución de las personas de 16 a 64 años según formas de convivencia

Forma de convivencia	Porcentaje personas
Total	100,0%
Solos	9,3%
Con sus padres, sin pareja	33,1%
Con su pareja sin hijos ni padres	15,1%
Con su pareja e hijos	27,9%
Con su pareja y alguno de sus padres	5,2%
Otra forma	9,3%

Distribución de las personas de 65 y más años, según formas de convivencia

Forma de convivencia	Porcentaje personas
Total	100,0%
Sólo	17,7%
Sólo con su pareja	21,5%
Sin pareja con hijos	8,9%
Con su pareja e hijos	22,8%
Otra forma	29,1%

Fuente: Censos de población y viviendas, 2011. Explotación IAEST

Los Censos de población y viviendas, 2011 es una operación estadística de carácter muestral, con fecha de referencia 1 de noviembre de 2011. En los municipios de menos de 2000 habitantes el error muestral puede ser elevado.

Población vinculada a otros municipios

Personas residentes en viviendas principales por disposición de una segunda vivienda (en propiedad, alquiler o cedida gratis).

Ranking de los municipios en los que las personas residentes en viviendas principales pasan más de 14 noches al año fuera de su municipio de residencia

		Destino	Personas
Personas que pasan más de 14 noches al año fuera de su municipio de residencia	61	Zaragoza	17
Disponen de segunda residencia:	31	Huesca	10
No disponen de segunda residencia	30		
Personas que no pasan más de 14 noches al año fuera de su municipio	211		

Fuente: Censos de población y viviendas, 2011

Los Censos de población y viviendas, 2011 es una operación estadística de carácter muestral. En los municipios de menos de 2000 habitantes el error muestral puede ser elevado.

Los Censos de población y viviendas son operaciones estadísticas que se realizan cada 10 años.

Enseñanza no universitaria

Tiene un aula perteneciente al C.R.A. VERO-ALCANADRE situado en Adahuesca

Fuente: Estadística de la enseñanza no universitaria. IAEST.

Mercado de trabajo

Afiliaciones a la Seguridad Social

Unidad: media anual

Afiliaciones por sector de actividad. Todos los regímenes

	2012		2013		2014		2015	
	Afiliaciones	%	Afiliaciones	%	Afiliaciones	%	Afiliaciones	%
Total	76	100,0	78	100,0	78	100,0	77	100,0
Agricultura	34	44,7	36	46,2	34	43,6	33	42,9
Industria	13	17,1	12	15,4	12	15,4	13	16,9
Construcción	6	7,9	6	7,7	6	7,7	6	7,8
Servicios	23	30,3	24	30,8	26	33,3	25	32,5
Sin clasificar	0	0,0	0	0,0	0	0,0	0	0,0

En el año 2012 los regímenes especiales de Empleados del hogar y Trabajadores Agrarios por cuenta ajena, se han integrado dentro del régimen general como sistemas especiales).

Trabajadores por cuenta propia (R.E.T.A.) según sector de actividad

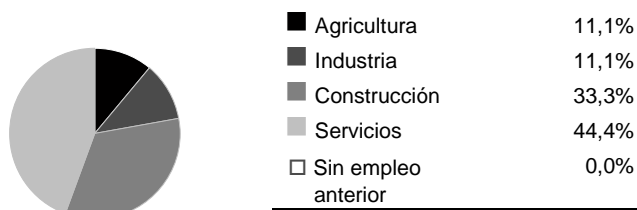
	2012		2013		2014		2015	
	Personas	%	Personas	%	Personas	%	Personas	%
Total	49	100,0	49	100,0	49	100,0	50	100,0
Agricultura	28	57,1	29	59,2	28	57,1	28	56,0
Industria	4	8,2	4	8,2	4	8,2	4	8,0
Construcción	3	6,1	3	6,1	4	8,2	4	8,0
Servicios	14	28,6	13	26,5	13	26,5	14	28,0

Fuente: Tesorería General de la Seguridad Social. Explotación: Instituto Aragonés de Estadística (IAEST).

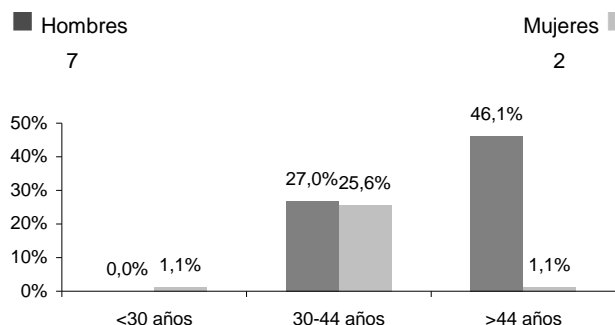
Paro registrado

Unidad: media anual de demandantes parados

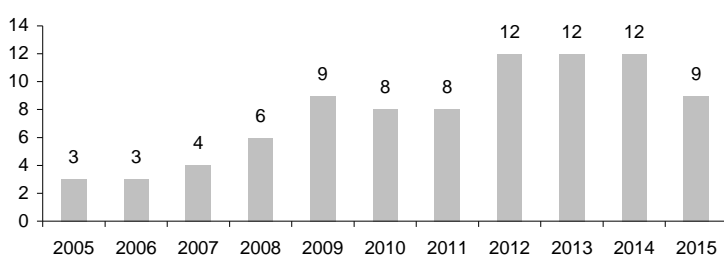
Demandantes según sector de actividad. Año 2015



Demandantes parados según sexo y edad. Año 2015



Evolución de la media anual de demandantes parados



Fuente: Instituto Aragonés de Empleo. Explotación: Instituto Aragonés de Estadística

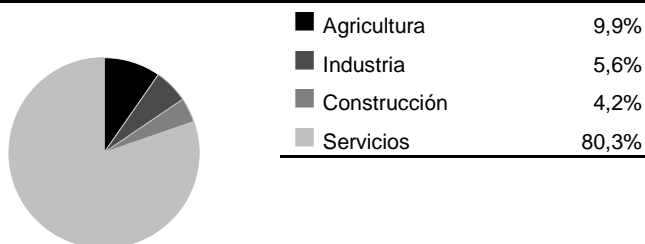
Ranking de las ocupaciones más demandadas. Año 2015

Ocupación	Nº Demandantes
Peones de las industrias manufactureras	4
Vendedores en tiendas y almacenes	4
Peones de obras públicas	2
Peones de la construcción de edificios	2
Matarifes y trabajadores de las industrias cárnicas	2

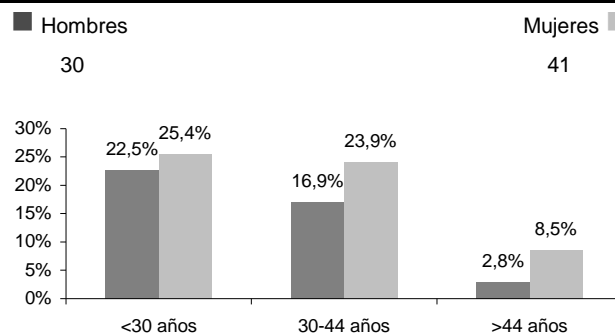
Contratos

Unidad: Total anual de contratos registrados

Contratos según sector de actividad. Año 2015



Contratos según sexo y edad. Año 2015



Fuente: Instituto Aragonés de Empleo. Explotación: Instituto Aragonés de Estadística

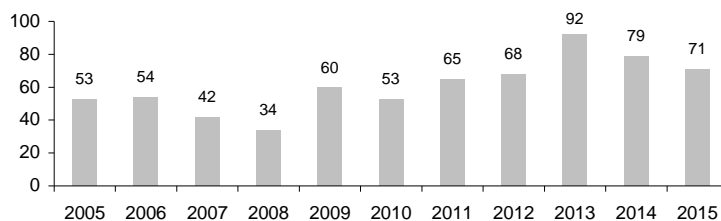
Contratos

Unidad: Total anual de contratos registrados

Según modalidad de los contratos. Año 2015

	Nº contratos	Porcentaje
Total	71	100,0
Indefinidos	12	16,9
Temporales	59	83,1

Evolución del total de contratos anual



Ranking de ocupaciones más contratadas. Año 2015

Ocupación	Nº de contratos
Vendedores en tiendas y almacenes	25
Camareros asalariados	12
Cajeros y taquilleros (excepto bancos)	6
Guías de turismo	5
Peones ganaderos	3
Peones de las industrias manufactureras	3
Operadores de maquinaria agrícola móvil	2
Personal de limpieza de oficinas, hoteles y otros establecimientos similares	2
Peones de la construcción de edificios	2
Oficiales de las fuerzas armadas	1

Fuente: Instituto Aragonés de Empleo. Explotación: Instituto Aragonés de Estadística

Economía

Agricultura

Tipo de explotaciones	Número de explotaciones	Indicadores	
Total	53	Superficie agraria utilizada (SAU) (hectáreas)	2.240,5
Agrícolas	42	% de SAU sobre superficie total del municipio	58,7
Ganaderas	1	% explotaciones cuyo titular es persona física	94,3
Agricultura y ganadería	10	Producción estándar total (miles de €)	2.354

Explotaciones según superficie	Número	Superficie agrícola según tipo de cultivo (Ha)			
		Total	Secano	Regadío	
Nº explotaciones sin tierras	1	Cereales para grano	1.376,9	1.370,3	6,6
Nº explotaciones de menos de 5 has	7	Leguminosas para grano	7,0	7,0	0,0
Nº explotaciones de 5 a 50 has.	32	Patata	0,0	0,0	0,0
Nº explotaciones de 50 has o más	13	Cultivos industriales	0,0	0,0	0,0
		Cultivos forrajeros	50,5	50,5	0,0
Ganadería	Número	Hortalizas, melones y fresas	0,1	0,0	0,1
Nº de unidades ganaderas	1.762	Flores, plantas ornamentales	0,0	0,0	0,0
Nº de cabezas de ganado Bovino	0	Semillas y plántulas	0,0	0,0	0,0
Nº de cabezas de ganado Ovino	2.443	Frutales	196,7	196,7	0,0
Nº de cabezas de ganado Caprino	4	Olivar	79,1	79,1	0,0
Nº de cabezas de ganado Porcino	5.272	Viñedo	10,2	10,2	0,0
Nº de cabezas de ganado Equino	0	Barbechos	208,6	-	-
Aves (excepto avestruces)	10				
Conejas madres solo hembras reproductoras	2				
Colmenas	0				

Producción ecológica		Unidades de trabajo		UTA
Agricultura ecológica		Unidades de trabajo total		33
Número de explotaciones	0	Unidades de trabajo que son asalariados		2
Superficie (Ha)	0,0	Unidades de trabajo que son mano de obra familiar		31
Ganadería ecológica				
Número de explotaciones	0			

Fuente: Censo agrario, 2009. INE-IAEST.

El Censo agrario es una operación estadística que se realiza cada 10 años.

Oferta turística

	Establecimientos	Plazas
Hoteles, hostales y similares	1	27
Viviendas de turismo rural	11	94
Campings	0	0
Apartamentos turísticos	0	0

Fuente: IAEST. Año 2014.

Entidades de depósito. Oficinas

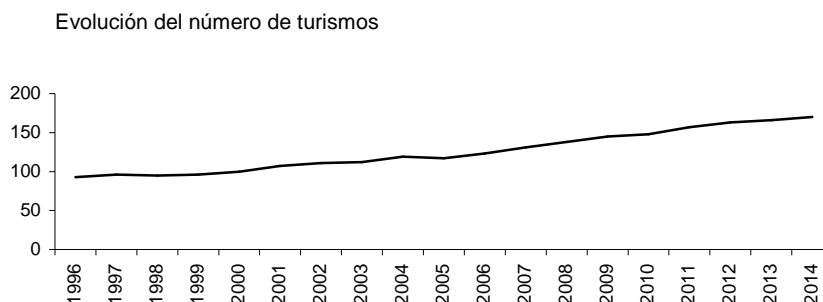
Establecimientos	Número
Total oficinas	0
Ratios	
Habitantes por oficina	-
Oficinas por km ²	0,00

Fuente: IAEST según Centro de Cooperación Interbancaria.

Oficinas a diciembre de 2011.

Parque de vehículos. Año 2014

	Vehículos
Total	303
Turismos	170
Motocicletas	18
Camiones y furgonetas	74
Autobuses	0
Tractores industriales	2
Otros vehículos	28
Ciclomotores	11



Fuente: Dirección General de Tráfico.

Antigüedad del Parque de vehículos. Año 2014

Año de matriculación	Turismos	Autobuses	Motocicletas	Camiones y furgonetas	Tractores industriales	Otros vehículos
Antes de 1994	17	0	11	12	0	1
De 1994 a 2004	77	0	2	33	2	7
2005	11	0	0	5	0	2
2006	10	0	0	6	0	1
2007	16	0	0	3	0	1
2008	11	0	1	3	0	0
2009	3	0	1	0	0	1
2010	5	0	0	2	0	1
2011	8	0	0	5	0	4
2012	2	0	0	2	0	3
2013	6	0	1	2	0	3
2014	4	0	2	1	0	4

Fuente: Instituto Aragonés de Estadística (IAEST) a partir de datos de la Dirección General de Tráfico.

Licencias de transporte. Año 2015

Tipo	Código	Número de licencias
Transporte público mercancías ligeros nacional	MDL-N	0
Transporte público mercancías ligeros nacional empresa	MDLE-N	0
Transporte público mercancías nacional	MDP-N	0
Transporte público mercancías nacional empresa	MDPE-N	0
Transporte privado mercancías nacional	MPC-N	3
Transporte privado mercancías nacional empresa	MPCE-N	3
Operador de transporte (sin ámbito geográfico)	OT	0
Transporte público viajeros en autobús	VD	0
Transporte público viajeros en autobús nacional	VD-N	0
Transporte privado de viajeros nacional	VPC-N	0
Transporte público ambulancias nacional	VS-N	0
Transporte público ambulancias nacional empresa	VSE-N	0
Transporte privado ambulancias nacional	VSPC-N	0
Transporte privado ambulancias nacional empresa	VSPCE-N	0
Transporte público de viajeros en turismo nacional	VT-N	0
Transporte arrendamiento con conductor nacional	VTC-N	0
Transporte público mixtos	XD-N	0

Estructura productiva y renta

Tramos de renta disponible bruta.
Años 2008 a 2011

Renta disponible bruta per cápita	Municipio	Aragón
2008	5	7
2009	5	7
2010	5	7
2011	5	7

Fuente: Instituto Aragonés de Estadística (IAEST).

*Tramos:

- 1: Renta disponible per cápita < 6.000 euros
- 2: 6.000 euros < Renta disponible per cápita < 8.000 euros
- 3: 8.000 euros < Renta disponible per cápita < 10.000 euros
- 4: 10.000 euros < Renta disponible per cápita < 12.000 euros
- 5: 12.000 euros < Renta disponible per cápita < 14.000 euros
- 6: 14.000 euros < Renta disponible per cápita < 16.000 euros
- 7: Renta disponible per cápita > 16.000 euros

Vivienda y Construcción

Viviendas según tipo	
	Viviendas
Total	231
Principales	106
Convencionales	106
Alojamientos	0
No principales	125
Secundarias	109
Vacías	16

Distribución de las viviendas principales según régimen de tenencia	
Régimen	%Viviendas
Total	99,1%
En propiedad	86,8%
En alquiler	3,8%
Cedida gratis/bajo precio	1,9%
Otra forma	6,6%

Distribución de las viviendas convencionales según superficie útil	
Superficie (m ²)	%Viviendas
Total	100,0%
Hasta 90 m ²	29,2%
De 91 a 150 m ²	39,6%
Más de 150 m ²	31,1%

Fuente: Censo de población y viviendas, 2011. INE-IAEST.

Licencias municipales de obra

Licencias municipales de obra según tipo.

unidad: número de licencias

Año	Nueva planta			Rehabilitación en Edificios			Rehabilitación en locales	Demolición total exclusivamente
	Total	Total	Con demolición previa	Sin demolición	Total	Demolición parcial previa		
2001	1	1	0	1	0	0	0	0
2002	<i>Sin información</i>							
2003	<i>Sin información</i>							
2004	<i>Sin información</i>							
2005	2	1	0	1	1	1	0	0
2006	<i>Información incompleta</i>							
2007	<i>Sin información</i>							
2008	2	2	0	2	0	0	0	0
2009	<i>Sin información</i>							
2010	1	1	0	1	0	0	0	0
2011	3	1	0	1	2	0	2	0
2012	2	0	0	0	2	1	1	0
2013	3	2	1	1	1	1	0	0
2014	2	1	0	1	1	1	0	0
2015	1	1	0	1	0	0	0	0

Fuente: Estadística de Licencias de Obra. Ministerio de Fomento.

Edificios, superficie y viviendas según tipo de obra.

Año	Edificios de nueva planta						Obras de rehabilitación		Obras de demolición		
	Edificios a construir			Superficie a construir (m ²)			Viviendas	Edificios	Viviendas	Edificios	Viviendas
	Total	Residencial	No residencial	Total	Residencial	No residencial					
2001	1	0	1	574	0	574	0	0	0	0	0
2002	<i>Sin información</i>										
2003	<i>Sin información</i>										
2004	<i>Sin información</i>										
2005	1	1	0	243	243	0	1	1	0	0	0
2006	<i>Información incompleta</i>										
2007	<i>Sin información</i>										
2008	2	2	0	628	628	0	2	0	0	0	0
2009	<i>Sin información</i>										
2010	1	1	0	342	342	0	1	0	0	0	0
2011	1	1	0	170	170	0	1	2	5	0	0
2012	0	0	0	0	0	0	0	2	0	0	0
2013	2	2	0	786	786	0	3	1	0	1	1
2014	1	0	1	51	0	51	0	1	0	0	0
2015	1	1	0	244	244	0	1	0	0	0	0

Fuente: Estadística de Licencias de Obra. Ministerio de Fomento.

Transacciones inmobiliarias (compraventas de viviendas)

Compraventas según antigüedad de la vivienda

Año	Total viviendas	Viviendas nuevas	Viviendas 2ª mano
2004	86	33	53
2005	156	95	61
2006	116	64	52
2007	52	30	22
2008	102	81	21
2009	49	28	21
2010	18	5	13
2011	5	3	2
2012	2	1	1
2013	0	0	0
2014	0	0	0
2015	1	0	1

Compraventas según régimen de protección de la vivienda

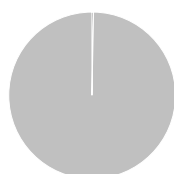
Año	Total viviendas	Viviendas libres	Viviendas protegidas
2004	86	86	0
2005	156	156	0
2006	116	116	0
2007	52	51	1
2008	102	102	0
2009	49	49	0
2010	18	18	0
2011	5	5	0
2012	2	2	0
2013	0	0	0
2014	0	0	0
2015	1	1	0

Fuente: Estadística de Transacciones Inmobiliarias. Ministerio de Fomento.

Unidad: Compraventas de viviendas elevadas a escritura pública ante notario.

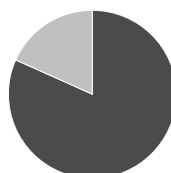
Catastro

Superficies catastrales



Tipo	Hectáreas	%
Urbana	10,4	0,27
Rústica	3.853,8	99,73

Superficie de parcelas urbanas



Tipo	Hectáreas	%
Edificadas	8,5	81,73
Solares	1,9	18,27

Suelo urbano

	Valor	%
Año última revisión	1994	
Parcelas urbanas		
Unidades	405	
Superficie (has)	10,4	
Bienes inmuebles	422	
Valor catastral (miles de €)		
Total	7.809	
De la construcción	6.156	78,8
Del suelo	1.654	21,2

Bienes inmuebles según uso

Bienes inmuebles	
Residencial	233
Otros usos	
Almacén, Estac.	12
Comercial	1
Cultural	3
Ocio, Hostelería	5
Industrial	84
Deportivo	2
Suelo vacante	74
Oficinas	0
Edif. Singular	4
Religioso	3
Espectáculos	0
Sanidad, Benefic.	1

Antigüedad de la construcción

Año de construcción	Bienes inmuebles	%
Antes de 1950	230	66,3
1950-1959	2	0,6
1960-1969	13	3,7
1970-1979	21	6,1
1980-1989	27	7,8
1990-1999	12	3,5
2000-2009	37	10,7
2010 y siguientes	4	1,2
Sin definir	1	0,3

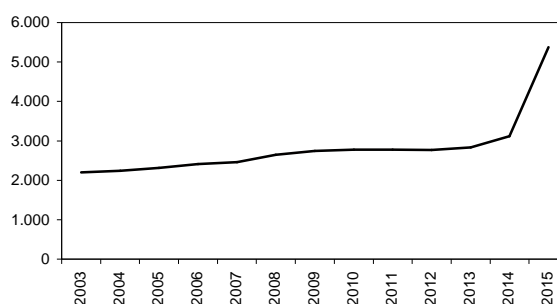
Suelo rústico

Año última revisión	2001
Número de parcelas	2.804
Número de subparcelas	3.915
Superficie total (hectáreas)	3.853,8
Valor catastral (miles de euros)	3.130

Impuesto de Bienes Inmuebles (I.B.I). Año 2014

	Urbana	Rústica
Número de recibos	380	389
Base imponible (miles de €)	4.248	1.947
Base liquidable (miles de €)	4.248	1.947
Cuota íntegra (€)	31.863	15.328
Cuota líquida (€)	31.863	14.843

Evolución anual de la valoración catastral de los bienes residenciales (miles de €)



Fuente: Dirección General del Catastro. Año 2015.

Presupuestos de entidades locales. Presupuesto municipal

	Presupuestos (€)			Liquidaciones de presupuestos (€)		
	2012	2013	2014	2011	2012	2013
Estado de la información	C	C	C	C	C	C
INGRESOS						
Total ingresos	288.303	377.454	390.033	335.043	301.027	438.833
Impuestos directos	62.600	66.714	67.018	62.343	60.391	68.950
Impuestos indirectos	11.000	4.000	2.000	20.346	9.532	5.540
Tasas y otros ingresos	60.950	68.190	68.684	62.440	68.886	72.230
Transferencias corrientes	74.471	62.696	69.394	73.221	74.866	83.196
Ingresos patrimoniales	26.550	28.150	19.256	18.670	28.074	22.810
Enajenación inversiones reales	0	0	0	0	0	0
Transferencias de capital	52.732	147.704	163.681	44.972	59.279	186.106
Activos financieros	0	0	0	0	0	0
Pasivos financieros	0	0	0	53.052	0	0
GASTOS						
Total gastos	288.303	377.454	390.033	324.736	260.186	484.832
Clasificación por capítulos						
Gastos de personal	49.538	53.711	52.299	49.363	46.320	52.160
Gastos en bienes corrientes y servicios	134.843	112.705	106.230	145.790	139.691	128.595
Gastos financieros	3.266	2.525	1.610	2.928	3.187	1.757
Transferencias corrientes	17.263	16.901	16.730	18.995	17.736	16.435
Fondo de contingencia	-	0	0	-	-	0
Inversiones reales	68.833	181.552	203.108	79.160	38.695	271.330
Transferencias de capital	0	0	0	0	0	0
Activos financieros	0	0	0	0	0	0
Pasivos financieros	14.560	10.060	10.056	28.500	14.556	14.556
Clasificación por áreas de gasto						
Deuda Pública	17.826	12.585	11.666	31.428	17.743	16.313
Servicios públicos básicos	125.733	154.098	252.258	86.264	85.099	244.315
Actuaciones de protección y promoción social	9.349	1.001	1.000	66.402	8.012	992
Produc. bienes públicos de carácter preferente	8.653	92.698	29.220	28.654	10.206	105.286
Actuaciones de carácter económico	0	0	8.000	0	0	0
Actuaciones de carácter general	126.742	117.072	87.889	111.987	139.127	117.926

Fuente: Ministerio de Hacienda y Administraciones Públicas. Secretaría General de Coordinación Autonómica y Local.

Estado de la información:

C= Consolidado

P= Prorrogado

E= Clasificación Económica de la Administración General

N= Sin información

R= Entregado, en revisión

Resultados electorales

Elecciones municipales, 2015.

Participación	Votos	%
Electores	229	
Votantes	185	80,8%
Abstenciones	44	19,2%
Votos blancos	0	
Votos nulos	7	

Fuente: Ministerio del Interior.

Candidaturas	Votos	%	Concejales
PSOE	126	70,8%	5
PP	52	29,2%	2
PAR	0	0,0%	0

Elecciones a Cortes de Aragón, 2015.

Participación	Votos	%
Electores	228	
Votantes	186	81,6%
Abstenciones	42	18,4%
Votos blancos	5	
Votos nulos	0	

Fuente: Gobierno de Aragón.

Candidaturas	Votos	%
PP	80	44,2%
PSOE	54	29,8%
C's	19	10,5%
PODEMOS	18	9,9%
IU	3	1,7%
PAR	3	1,7%
CHA	2	1,1%
UPyD	1	0,6%
RECORTES CERO	1	0,6%
PCPE	0	0,0%
PACMA	0	0,0%
FIA	0	0,0%
EQUO	0	0,0%
EB	0	0,0%
COMPR. CON ARAGON	0	0,0%
BAR	0	0,0%

Elecciones al Congreso de los Diputados. Diciembre de 2015.

Participación	Votos	%
Electores	226	
Votantes	166	73,5%
Abstenciones	60	26,5%
Votos blancos	0	
Votos nulos	0	

Candidaturas	Votos	%
PP-PAR	88	53,0%
PSOE	25	15,1%
PODEMOS	17	10,2%
C's	31	18,7%
IU-CHA-UPeC	4	2,4%
UPYD	1	0,6%
PACMA	0	0,0%
EB	0	0,0%
VOX	-	-
RECORTES CERO-G VERDE	0	0,0%
PCPE	0	0,0%
Independientes-FIA	0	0,0%

Fuente: Ministerio del Interior.

Elecciones al Congreso de los Diputados. Junio de 2016.

Participación	Votos	%
Electores	225	
Votantes	151	67,1%
Abstenciones	74	32,9%
Votos blancos	1	
Votos nulos	0	

Candidaturas	Votos	%
PP-PAR	87	58,0%
PSOE	21	14,0%
PODEMOS-IU-EQUO	14	9,3%
C's	28	18,7%
PACMA	0	0,0%
EB	0	0,0%
VOX	0	0,0%
UPyD	0	0,0%
RECORTES CERO-GRUPO VERDE	0	0,0%
PCPE	0	0,0%
MAS	0	0,0%
INDEPENDIENTES-FIA	-	-
ENTABAN	0	0,0%
FE de las JONS	-	-
UDT	-	-

Fuente: Ministerio del Interior. Resultados provisionales