

Estadística Local de Aragón. Ficha territorial.

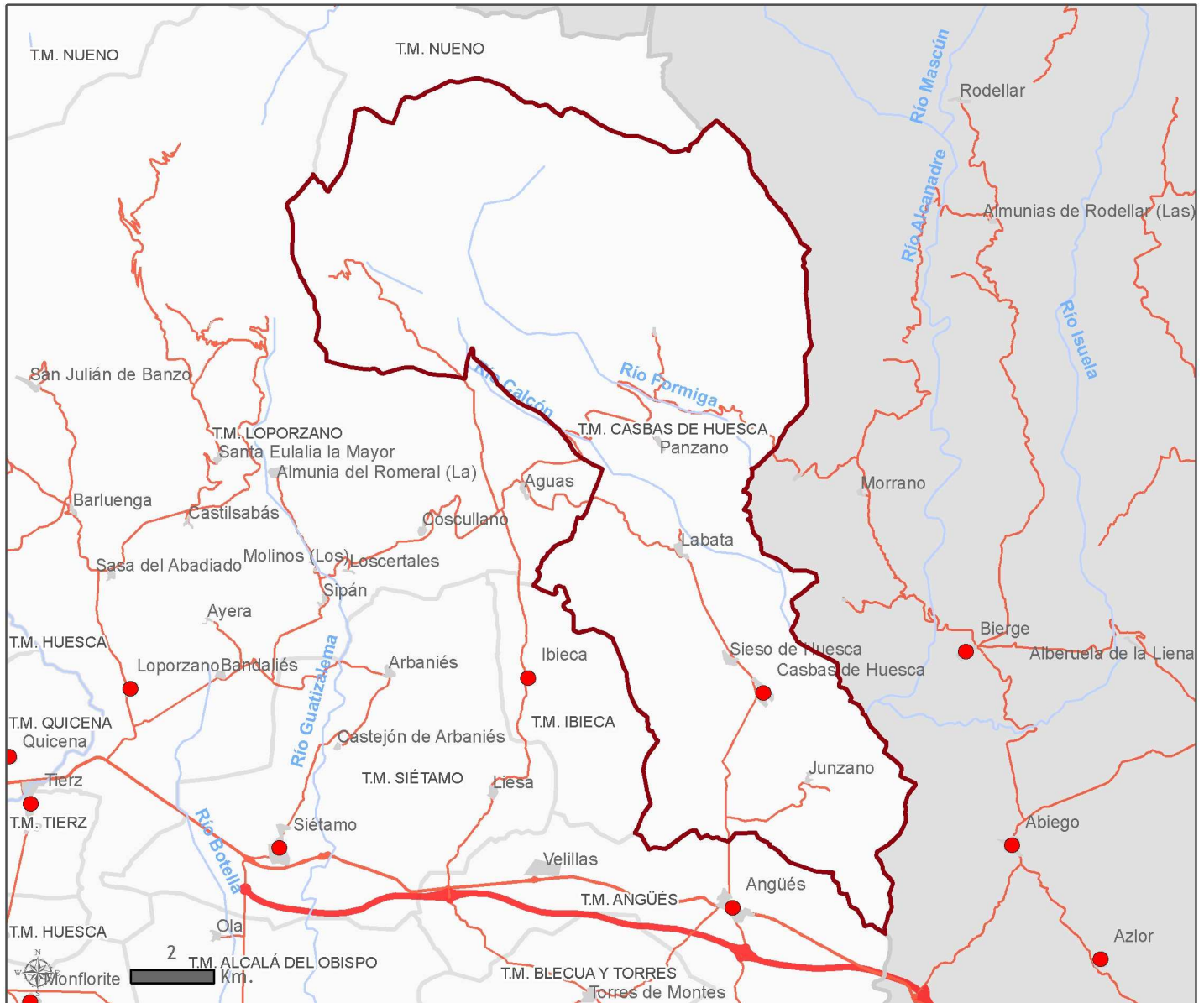
MUNICIPIO: Casbas de Huesca

La presente ficha territorial es el resultado de compilar por área geográfica la información estadística disponible en las diversas áreas temáticas.

Fecha de la última actualización: 7 de septiembre de 2016

CONTENIDO TEMÁTICO:

- Territorio
- Infraestructuras y equipamientos
- Medio ambiente
- Población y hogares
- Enseñanza no universitaria
- Mercado de trabajo
- Economía
- Vivienda y construcción
- Presupuestos de entidades locales
- Resultados electorales



Leyenda

- | | | | |
|--|-------------------|--|-----------------------|
| | Limite autonómico | | Capital de municipio |
| | Limite provincial | | Núcleos |
| | Limite comarcal | | Autopistas y autovías |
| | Limite municipal | | Nacionales |
| | Ríos | | Resto de carreteras |
| | Embalses | | Red de Ferrocarril |

Observaciones:

Proyección cartográfica: ETRS89. UTM Huso 30 N.
Fuente de información: CINTA. Gobierno de Aragón.
Año de creación: 2015



Código INE:	22081
Número de entidades:	6
Superficie:	132,7 km ²
Capital:	Casbas de Huesca
Altitud:	559 m
Coordenadas UTM ETRS89:	X=736337,47 Y=4671035,79 H30

Territorio

Relación de unidades poblacionales

Clasificación	Denominación	Población
1.- Municipio	Casbas de Huesca	291
2.- Entidad singular	Casbas de Huesca	110
3.- Núcleo	Casbas de Huesca	99
3.- Núcleo	Bastarás	8
4.- Diseminado	*Diseminado*	3
2.- Entidad singular	Junzano	38
3.- Núcleo	Junzano	38
2.- Entidad singular	Labata	50
3.- Núcleo	Labata	50
2.- Entidad singular	Panzano	21
3.- Núcleo	Panzano	21
2.- Entidad singular	Sieso de Huesca	61
3.- Núcleo	Sieso de Huesca	61
2.- Entidad singular	Santa Cilia de Panzano	11
3.- Núcleo	Santa Cilia de Panzano	11

Fuente: Nomenclator del Padrón municipal de habitantes, 1-1-2015. IAEST

Infraestructuras y Equipamientos

Indicador	Valor indicador	Unidad	Año	Fuente
Agua				
Estaciones depuradoras de aguas residuales	0	Número	2014	Instituto Aragonés de Estadística
Fuentes de agua mineromedicinales	1	Número	2006	
Sanidad				
Farmacias	0	Número	2014	Instituto Aragonés de Estadística Datos a diciembre
Consultorios	5	Número	2014	
Cultura				
Bibliotecas				Encuesta de Bibliotecas. INE-IAEST
Central de CCAA	0	Número	2012	
Públicas	0	Número	2012	
No especializadas	0	Número	2012	
Instituciones de enseñanza superior	0	Número	2012	
Especializadas	0	Número	2012	
Sociales				
Residencias para mayores	0	nº de residencias	2013	Guía de Recursos Sociales. Dpto. de Servicios Sociales y Familia.
Plazas para mayores en residencias	0	nº de plazas	2013	
Centros de día para personas mayores	0	nº de centros	2011	
Plazas en centros de día para personas mayores	0	nº de plazas	2011	
Hogares para personas mayores	0	nº de hogares	2011	
Servicios Sociales de Base y Centros Municipales de Servicios Sociales	0	nº de centros	2013	
Instalaciones deportivas				
Espacios pequeños y no reglamentarios	1	nº instalaciones	2005	Censo Nacional de Instalaciones Deportivas. Consejo Superior de Deportes.
Piscinas aire libre	1	nº instalaciones	2005	
Pistas polideportivas	1	nº instalaciones	2005	

Medio ambiente

Indicadores medioambientales

Indicador	Valor indicador	Unidad	Año	Fuente
Zonas desfavorecidas y con limitaciones ambientales				
Zona de clasificación del municipio	Montaña			Ministerio de Agricultura, Alimentación y Medio Ambiente
Sistema montañoso	Pirineos			
Agua				
Viviendas con abastecimiento público de agua corriente	100,0	% viviendas	2011	Censos de población y viviendas.
Habitantes equivalentes de la/s estación/es depuradora/s	-	Hab/Eq	2014	Instituto Aragonés de Estadística
Superficie regable en relación a la SAU	30,4	% superficie	2009	Censo agrario
Residuos				
Contenedores de vidrio	9	Número	2015	ECOVIDRIO.
Vidrio doméstico recogido	8.200	Kg	2015	ECOVIDRIO.
Kg de vidrio doméstico recogido por habitante y año	28,2	Kg/hab	2015	ECOVIDRIO, IAEST.
Contenedores de pilas	1	Número	2007	Dpto. Agricultura, Ganadería y Medio Ambiente
Pilas recogidas	43	Kg	2007	
Kg de pilas recogido por habitante y año	0,15	Kg/hab	2007	
Contenedores de papel y cartón	3	Número	2014	Dpto. Agricultura, Ganadería y Medio Ambiente
Kg de papel/cartón recogidos en contenedor azul	9.231	Kg	2014	
Contenedores de envases ligeros	6	Número	2014	Dpto. Agricultura, Ganadería y Medio Ambiente
Kg recogidos en contenedores de envases ligeros	6.354	Kg	2014	
Riesgos naturales				
Incendios forestales	0	Número	2014	Instituto Aragonés de Estadística
Superficie forestal afectada en incendios	0,0	Hectáreas	2014	
Agricultura ecológica				
Superficie total inscrita en agricultura ecológica	0,0	Hectáreas	2014	Comité Aragonés de Agricultura Ecológica.
Superficie calificada en agricultura ecológica	0,0	Hectáreas	2014	
Superficie calificada en reconversión	0,0	Hectáreas	2014	
Superficie calificada en primer año en prácticas	0,0	Hectáreas	2014	

Usos del suelo según Corine Land Cover

Usos	Hectáreas	%
Superficies artificiales	0,0	0,0
Zonas agrícolas	4.491,0	33,8
Zonas forestales con vegetación natural y espacios abiertos	8.757,9	66,0
Zonas húmedas	0,0	0,0
Superficies de agua	27,6	0,2

Fuente: Dpto. de Medio Ambiente del Gobierno de Aragón, según datos del Instituto Geográfico Nacional. Corine Land Cover 2006.

Medio ambiente

Centrales y potencia instalada para la producción de energía eléctrica con fuentes renovables, cogeneración y residuos.

	Nº centrales	Potencia instalada (KW)
Renovable-Hidráulica (menos de 50 MW)	0	0
Renovable-Eólica	0	0
Renovable-Fotovoltaica	0	0
Renovable-Cogeneración con biogás o con biomasa	0	0
Renovable-Centrales que usan biogás de residuos sólidos urbanos	0	0
Cogeneración con Gas natural	0	0
Cogeneración con fuel oil, gas oil o GLP	0	0
Centrales que usan residuos industriales	0	0
Tratamientos de residuos (purines) con cogeneración	0	0

Fuente: Instituto Aragonés de Estadística (IAEST), a partir de datos del Registro de Ministerio de Industria, Energía y Turismo. Datos a 31-12-2013.

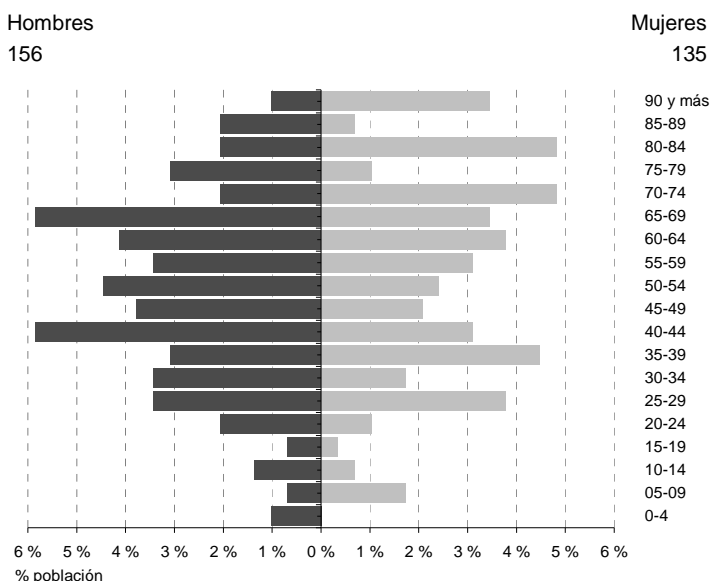
Zonas protegidas

Clasificación/Denominación	Superficie (hectáreas)
Lugares de importancia comunitaria (LIC)	
Guara Norte	1.073,4
Sierra y Cañones de Guara	5.046,9
Espacios naturales protegidos (ENP)	
Parque Natural de la Sierra y los Cañones de Guara	6.557,8
Zonas de especial protección para las aves (ZEPAs)	
Sierra y Cañones de Guara	9.243,0

Fuente: Departamento de Agricultura, Ganadería y Medio Ambiente. Gobierno de Aragón

Población y hogares

Estructura de población a 1 de enero de 2015.



Indicadores demográficos	Municipio	Aragón
Población de 65 y más años	34,4%	21,0%
Edad media	53,4	44,2
Tasa global de dependencia	66,3	54,1
Tasa de feminidad	86,5	101,9
Extranjeros	7,6%	10,6%

Pob. 65 y más (Pob. ≥ 65 / Pob. Total) x 100
 TG. dependencia (Pob. ≤ 14 + Pob. ≥ 65 / Pob. de 15 a 64) x 100
 Feminidad (Pob. Total mujeres / Pob. Total hombres) x 100
 Extranjeros (Pob. Extranjera / Pob. Total) x 100

Fuente: Padrón municipal de habitantes a 1-1-2015. INE-IAEST.

Evolución de la población

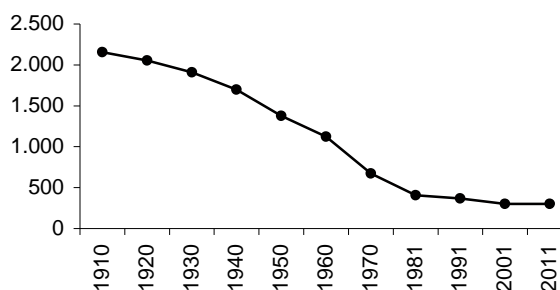
Evolución censal

Año	Población
1910	2.155
1920	2.054
1930	1.909
1940	1.698
1950	1.379
1960	1.124
1970	674
1981	406
1991	366
2001	302
2011	302

Cifras oficiales a 1 de enero

Año	Población
2005	294
2006	293
2007	308
2008	307
2009	304
2010	299
2011	303
2012	304
2013	306
2014	295
2015	291

Evolución censal de la población

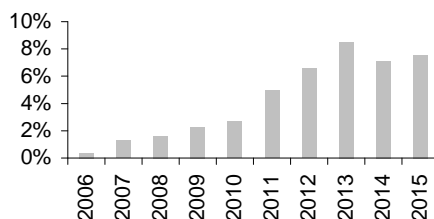


Fuentes para evolución censal: Censos de población de 1900 a 2011. Se ha recalculado la población según la estructura territorial del municipio en 2011.
 Fuente para poblaciones oficiales: Padrón municipal de habitantes a 1 de enero de cada año.

Población extranjera

	Extranjeros	%
Total	22	100,0
Europa	18	81,8
África	1	4,5
América	3	13,6
Asia	0	0,0
Oceanía	0	0,0
Apátridas, no consta	0	0,0

Evolución del porcentaje de población extranjera sobre el total de población



Nacionalidades más frecuentes. Año 2015

Nacionalidad	Personas
Rumanía	11
Francia	4
Reino Unido	2
Marruecos	1
México	1

Fuente: Padrón municipal de habitantes a 1-1-2015. INE-IAEST

Movimiento natural y migratorio de la población

Evolución anual de los indicadores de movimiento natural de población

	1991	1996	2001	2006	2011	2014
Nacimientos	1	0	0	2	0	0
Niños	1	0	0	1	0	0
Niñas	0	0	0	1	0	0
Defunciones	8	8	3	4	4	7
Hombres	7	5	2	2	1	6
Mujeres	1	3	1	2	3	1
Saldo vegetativo	-7	-8	-3	-2	-4	-7
Matrimonios	1	0	0	1	0	0
Religiosos	1	0	0	0	0	0
Exclusivamente civiles	0	0	0	1	0	0

Evolución anual de los indicadores de movimientos migratorios

	1991	1996	2001	2006	2011	2014
Emigraciones	6	4	9	3	6	5
Inmigraciones	6	10	19	18	9	11
Saldo migratorio	0	6	10	15	3	6

Tasas. Año 2014.

	Municipio	Aragón
Tasa bruta de natalidad (‰)	0,0	8,7
Tasa bruta de mortalidad (‰)	23,9	10,3
Tasa de nupcialidad (‰)	0,0	3,2

· Saldo vegetativo: Nacimientos menos defunciones.

· Emigraciones: Bajas por variación residencial.

· Inmigraciones: Altas por variación residencial.

· Saldo migratorio: Altas menos bajas por variación residencial.

· Tasa bruta de natalidad: Nacimientos por cada mil habitantes.

· Tasa bruta de mortalidad: Muertes por cada mil habitantes.

· Tasa de nupcialidad: Matrimonios por cada mil habitantes.

Fuente: Movimiento natural de población. INE-IAEST.

Residentes en viviendas principales. Censo de población y viviendas, 2011

· Esta explotación incluye exclusivamente a los residentes en viviendas principales.
· Se considera hogar al grupo de personas que reside en la misma vivienda principal.

Distribución de la población de 16 y más años según estado civil

	Ambos sexos	Hombres	Mujeres
Total	100,0%	100,0%	100,0%
Solteros	34,6%	43,5%	24,2%
Casados	53,8%	55,8%	51,5%
Viudos	10,8%	0,6%	22,7%
Separados/divorciados	0,7%	0,0%	1,5%

Distribución de la población de 25 años y más según nivel máximo de estudios alcanzados

	Ambos sexos	Hombres	Mujeres
Total	100,0%	100,0%	100,0%
Analfabetos	0,7%	0,0%	1,6%
Sin estudios	32,0%	25,2%	39,7%
ESO, EGB, Bachiller Ele.	33,5%	39,9%	25,4%
Bachillerato Superior	14,1%	16,8%	11,1%
FP Grado Medio	2,6%	1,4%	4,0%
FP Grado Superior	3,0%	4,2%	1,6%
Diplomatura	5,6%	2,8%	9,5%
Licenciatura y Grado	8,6%	9,8%	7,1%
Doctorado y Máster	0,0%	0,0%	0,0%

Distribución de la población de 16 y más años por relación con la actividad y sexo

	Ambos sexos	Hombres	Mujeres
Total	100,0%	100,0%	100,0%
Activos	52,8%	62,3%	41,2%
Ocupado	44,8%	53,9%	33,6%
Parado	8,0%	8,4%	7,6%
Inactivos	47,2%	37,7%	58,8%
Persona con invalidez laboral permanente	0,0%	0,0%	0,0%
Jubilado, prejubilado, pensionista o rentista	35,0%	31,2%	39,7%
Estudiante	1,7%	1,9%	1,5%
Otra situación	10,5%	4,5%	17,6%

Hogares según número de miembros

	Número de hogares
Total	125
1 persona	29
2 personas	46
3 personas	20
4 personas	27
5 personas	0
6 personas	2
7 personas o más	0
Tamaño medio del hogar	2,4

Distribución de las personas de 16 a 64 años según formas de convivencia

Forma de convivencia	Porcentaje personas
Total	100,0%
Solos	10,2%
Con sus padres, sin pareja	36,4%
Con su pareja sin hijos ni padres	13,4%
Con su pareja e hijos	23,0%
Con su pareja y alguno de sus padres	4,8%
Otra forma	12,3%

Distribución de las personas de 65 y más años, según formas de convivencia

Forma de convivencia	Porcentaje personas
Total	100,0%
Sólo	10,1%
Sólo con su pareja	25,3%
Sin pareja con hijos	11,1%
Con su pareja e hijos	20,2%
Otra forma	33,3%

Fuente: Censos de población y viviendas, 2011. Explotación IAEST

Los Censos de población y viviendas, 2011 es una operación estadística de carácter muestral, con fecha de referencia 1 de noviembre de 2011. En los municipios de menos de 2000 habitantes el error muestral puede ser elevado.

Población vinculada a otros municipios

Personas residentes en viviendas principales por disposición de una segunda vivienda (en propiedad, alquiler o cedida gratis).

Ranking de los municipios en los que las personas residentes en viviendas principales pasan más de 14 noches al año fuera de su municipio de residencia

		Destino	Personas
Personas que pasan más de 14 noches al año fuera de su municipio de residencia	71	Huesca	35
Disponen de segunda residencia:	43	En el extranjero	10
No disponen de segunda residencia	28		
Personas que no pasan más de 14 noches al año fuera de su municipio	230		

Fuente: Censos de población y viviendas, 2011

Los Censos de población y viviendas, 2011 es una operación estadística de carácter muestral. En los municipios de menos de 2000 habitantes el error muestral puede ser elevado.

Los Censos de población y viviendas son operaciones estadísticas que se realizan cada 10 años.

Enseñanza no universitaria

Curso 2014/2015 por titularidad

	Total	Pública	Privada
Centros	0	0	0
Profesores	0	0	0
Alumnos	0	0	0

Fuente: Estadística de la enseñanza no universitaria. IAEST.

Mercado de trabajo

Afiliaciones a la Seguridad Social

Unidad: media anual

Afiliaciones por sector de actividad. Todos los regímenes

	2012		2013		2014		2015	
	Afiliaciones	%	Afiliaciones	%	Afiliaciones	%	Afiliaciones	%
Total	75	100,0	73	100,0	76	100,0	77	100,0
Agricultura	41	54,7	41	56,2	43	56,6	42	54,5
Industria	13	17,3	13	17,8	15	19,7	19	24,7
Construcción	10	13,3	8	11,0	7	9,2	6	7,8
Servicios	11	14,7	11	15,1	11	14,5	10	13,0
Sin clasificar	0	0,0	0	0,0	0	0,0	0	0,0

En el año 2012 los regímenes especiales de Empleados del hogar y Trabajadores Agrarios por cuenta ajena, se han integrado dentro del régimen general como sistemas especiales).

Trabajadores por cuenta propia (R.E.T.A.) según sector de actividad

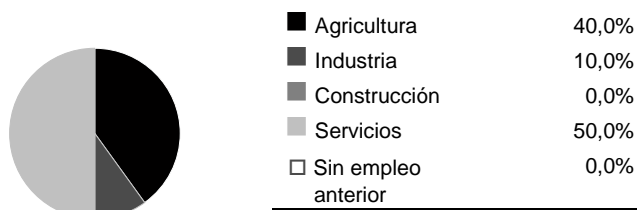
	2012		2013		2014		2015	
	Personas	%	Personas	%	Personas	%	Personas	%
Total	49	100,0	46	100,0	46	100,0	43	100,0
Agricultura	36	73,5	33	71,7	33	71,7	31	72,1
Industria	2	4,1	2	4,3	2	4,3	2	4,7
Construcción	5	10,2	5	10,9	5	10,9	5	11,6
Servicios	6	12,2	6	13,0	6	13,0	5	11,6

Fuente: Tesorería General de la Seguridad Social. Explotación: Instituto Aragonés de Estadística (IAEST).

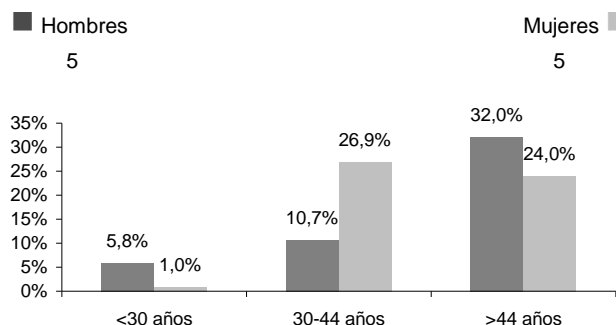
Paro registrado

Unidad: media anual de demandantes parados

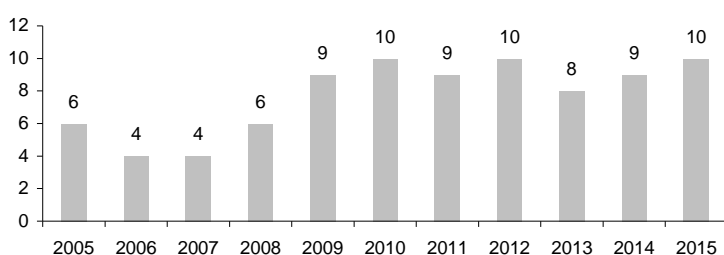
Demandantes según sector de actividad. Año 2015



Demandantes parados según sexo y edad. Año 2015



Evolución de la media anual de demandantes parados



Fuente: Instituto Aragonés de Empleo. Explotación: Instituto Aragonés de Estadística

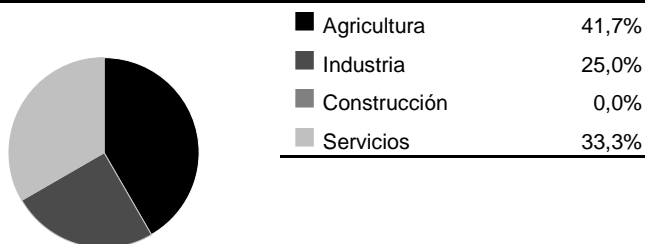
Ranking de las ocupaciones más demandadas. Año 2015

Ocupación	Nº Demandantes
Personal de limpieza de oficinas, hoteles y otros establecimientos similares	3
Mecánicos y ajustadores de maquinaria agrícola e industrial	2
Mecánicos y ajustadores de vehículos de motor	2
Empleados administrativos sin tareas de atención al público no clasificados bajo otros epígrafes	2
Vendedores en tiendas y almacenes	2

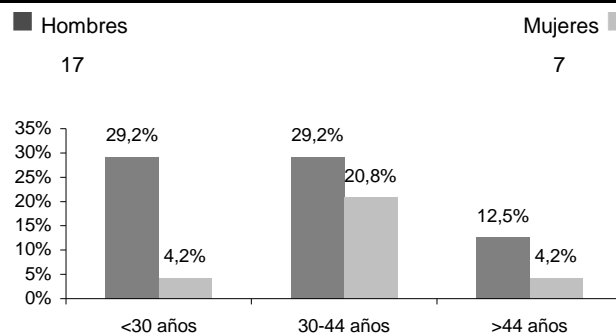
Contratos

Unidad: Total anual de contratos registrados

Contratos según sector de actividad. Año 2015



Contratos según sexo y edad. Año 2015



Fuente: Instituto Aragonés de Empleo. Explotación: Instituto Aragonés de Estadística

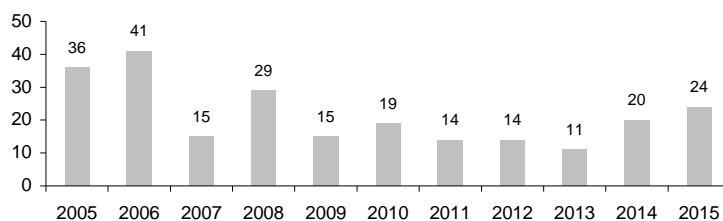
Contratos

Unidad: Total anual de contratos registrados

Según modalidad de los contratos. Año 2015

	Nº contratos	Porcentaje
Total	24	100,0
Indefinidos	2	8,3
Temporales	22	91,7

Evolución del total de contratos anual



Ranking de ocupaciones más contratadas. Año 2015

Ocupación	Nº de contratos
Personal de limpieza de oficinas, hoteles y otros establecimientos similares	5
Peones agrícolas en huertas, invernaderos, viveros y jardines	4
Peones de las industrias manufactureras	4
Trabajadores cualificados en actividades ganaderas de vacuno	2
Operadores de maquinaria agrícola móvil	2

Fuente: Instituto Aragonés de Empleo. Explotación: Instituto Aragonés de Estadística.

Economía

Agricultura

Tipo de explotaciones	Número de explotaciones	Indicadores	
Total	99	Superficie agraria utilizada (SAU) (hectáreas)	4.032,8
Agrícolas	70	% de SAU sobre superficie total del municipio	30,4
Ganaderas	0	% explotaciones cuyo titular es persona física	91,9
Agricultura y ganadería	29	Producción estándar total (miles de €)	4.543

Explotaciones según superficie	Número	Superficie agrícola según tipo de cultivo (Ha)			
		Total	Secano	Regadío	
Nº explotaciones sin tierras	0	Cereales para grano	2.534,0	2.526,2	7,8
Nº explotaciones de menos de 5 has	12	Leguminosas para grano	24,2	24,2	0,0
Nº explotaciones de 5 a 50 has.	57	Patata	0,0	0,0	0,0
Nº explotaciones de 50 has o más	30	Cultivos industriales	4,1	4,1	0,0
		Cultivos forrajeros	67,3	67,3	0,0
Ganadería	Número	Hortalizas, melones y fresas	0,6	0,0	0,6
Nº de unidades ganaderas	3.632	Flores, plantas ornamentales	0,0	0,0	0,0
Nº de cabezas de ganado Bovino	830	Semillas y plántulas	0,0	0,0	0,0
Nº de cabezas de ganado Ovino	2.875	Frutales	131,4	104,8	26,6
Nº de cabezas de ganado Caprino	5	Olivar	88,7	87,8	0,9
Nº de cabezas de ganado Porcino	9.640	Viñedo	21,6	20,5	1,0
Nº de cabezas de ganado Equino	112	Barbechos	261,6	-	-
Aves (excepto avestruces)	18				
Conejas madres solo hembras reproductoras	0				
Colmenas	178				

Producción ecológica		Unidades de trabajo		UTA
Agricultura ecológica		Unidades de trabajo total		70
Número de explotaciones	1	Unidades de trabajo que son asalariados		9
Superficie (Ha)	14,1	Unidades de trabajo que son mano de obra familiar		61
Ganadería ecológica				
Número de explotaciones	0			

Fuente: Censo agrario, 2009. INE-IAEST.

El Censo agrario es una operación estadística que se realiza cada 10 años.

Oferta turística

	Establecimientos	Plazas
Hoteles, hostales y similares	0	0
Viviendas de turismo rural	11	95
Campings	1	212
Apartamentos turísticos	12	49

Fuente: IAEST. Año 2014.

Entidades de depósito. Oficinas

Establecimientos	Número
Total oficinas	0
Ratios	
Habitantes por oficina	-
Oficinas por km ²	0,00

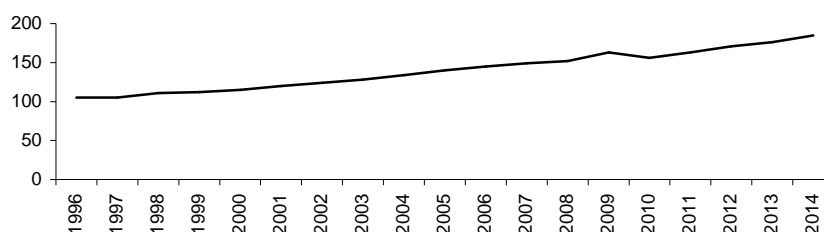
Fuente: IAEST según Centro de Cooperación Interbancaria.

Oficinas a diciembre de 2011.

Parque de vehículos. Año 2014

	Vehículos
Total	343
Turismos	185
Motocicletas	30
Camiones y furgonetas	86
Autobuses	0
Tractores industriales	0
Otros vehículos	18
Ciclomotores	24

Evolución del número de turismos



Fuente: Dirección General de Tráfico.

Antigüedad del Parque de vehículos. Año 2014

Año de matriculación	Turismos	Autobuses	Motocicletas	Camiones y furgonetas	Tractores industriales	Otros vehículos
Antes de 1994	25	0	12	20	0	2
De 1994 a 2004	80	0	7	38	0	8
2005	17	0	0	5	0	0
2006	6	0	2	5	0	1
2007	9	0	1	4	0	1
2008	7	0	4	6	0	1
2009	9	0	0	0	0	1
2010	8	0	1	5	0	0
2011	5	0	0	0	0	2
2012	4	0	0	1	0	1
2013	7	0	0	1	0	0
2014	8	0	3	1	0	1

Fuente: Instituto Aragonés de Estadística (IAEST) a partir de datos de la Dirección General de Tráfico.

Licencias de transporte. Año 2015

Tipo	Código	Número de licencias
Transporte público mercancías ligeros nacional	MDL-N	0
Transporte público mercancías ligeros nacional empresa	MDLE-N	0
Transporte público mercancías nacional	MDP-N	0
Transporte público mercancías nacional empresa	MDPE-N	0
Transporte privado mercancías nacional	MPC-N	0
Transporte privado mercancías nacional empresa	MPCE-N	0
Operador de transporte (sin ámbito geográfico)	OT	0
Transporte público viajeros en autobús	VD	0
Transporte público viajeros en autobús nacional	VD-N	0
Transporte privado de viajeros nacional	VPC-N	0
Transporte público ambulancias nacional	VS-N	0
Transporte público ambulancias nacional empresa	VSE-N	0
Transporte privado ambulancias nacional	VSPC-N	0
Transporte privado ambulancias nacional empresa	VSPCE-N	0
Transporte público de viajeros en turismo nacional	VT-N	1
Transporte arrendamiento con conductor nacional	VTC-N	0
Transporte público mixtos	XD-N	0

Estructura productiva y renta

Tramos de renta disponible bruta.
Años 2008 a 2011

Renta disponible bruta per cápita	Municipio	Aragón
2008	4	7
2009	5	7
2010	4	7
2011	4	7

Fuente: Instituto Aragonés de Estadística (IAEST).

*Tramos:

- 1: Renta disponible per cápita < 6.000 euros
- 2: 6.000 euros < Renta disponible per cápita < 8.000 euros
- 3: 8.000 euros < Renta disponible per cápita < 10.000 euros
- 4: 10.000 euros < Renta disponible per cápita < 12.000 euros
- 5: 12.000 euros < Renta disponible per cápita < 14.000 euros
- 6: 14.000 euros < Renta disponible per cápita < 16.000 euros
- 7: Renta disponible per cápita > 16.000 euros

Vivienda y Construcción

Viviendas según tipo	
	Viviendas
Total	338
Principales	125
Convencionales	125
Alojamientos	0
No principales	213
Secundarias	191
Vacías	22

Distribución de las viviendas principales según régimen de tenencia	
Régimen	%Viviendas
Total	100,8%
En propiedad	88,0%
En alquiler	2,4%
Cedida gratis/bajo precio	1,6%
Otra forma	8,8%

Distribución de las viviendas convencionales según superficie útil	
Superficie (m ²)	%Viviendas
Total	100,0%
Hasta 90 m ²	18,4%
De 91 a 150 m ²	43,2%
Más de 150 m ²	38,4%

Fuente: Censo de población y viviendas, 2011. INE-IAEST.

Licencias municipales de obra

Licencias municipales de obra según tipo.

unidad: número de licencias

Año	Nueva planta			Rehabilitación en Edificios				Rehabilitación en locales	Demolición total exclusivamente
	Total	Total	Con demolición previa	Sin demolición	Total	Demolición parcial previa	Sin demolición		
2001	2	1	0	1	1	0	1	0	0
2002	3	3	0	3	0	0	0	0	0
2003	2	0	0	0	2	1	1	0	0
2004	6	5	2	3	1	0	1	0	0
2005	2	2	0	2	0	0	0	0	0
2006	4	3	0	3	0	0	0	0	1
2007	2	0	0	0	2	1	1	0	0
2008	6	4	0	4	2	0	2	0	0
2009	2	1	0	1	1	1	0	0	0
2010	4	1	0	1	2	0	2	0	1
2011	7	3	0	3	2	1	1	0	2
2012	3	1	0	1	2	1	1	0	0
2013	4	2	0	2	2	2	0	0	0
2014	<i>Sin información</i>								
2015	1	1	0	1	0	0	0	0	0

Fuente: Estadística de Licencias de Obra. Ministerio de Fomento.

Edificios, superficie y viviendas según tipo de obra.

Año	Edificios de nueva planta			Obras de rehabilitación Obras de demolición							
	Edificios a construir		No residencial	Superficie a construir (m ²)			Viviendas	Edificios		Viviendas	
	Total	Residencial		Total	Residencial	No residencial		Edificios	Viviendas	Edificios	Viviendas
2001	1	0	1	200	0	200	0	1	1	0	0
2002	3	1	2	2.027	191	1.836	1	0	0	0	0
2003	0	0	0	0	0	0	0	2	0	0	0
2004	5	4	1	1.841	1.361	480	8	1	0	3	1
2005	3	0	3	1.230	0	1.230	0	0	0	0	0
2006	3	3	0	1.392	1.392	0	6	0	0	1	1
2007	0	0	0	0	0	0	0	2	2	0	0
2008	4	2	2	2.175	411	1.764	5	2	0	0	0
2009	1	0	1	290	0	290	0	1	0	0	0
2010	1	1	0	181	181	0	1	2	2	1	1
2011	3	1	2	1.631	201	1.430	2	2	0	2	2
2012	2	0	2	498	0	498	0	2	0	0	0
2013	3	0	3	2.387	0	2.387	0	2	0	0	0
2014	<i>Sin información</i>										
2015	1	0	1	136	0	136	0	0	0	0	0

Fuente: Estadística de Licencias de Obra. Ministerio de Fomento.

Transacciones inmobiliarias (compraventas de viviendas)

Compraventas según antigüedad de la vivienda

Año	Total viviendas	Viviendas nuevas	Viviendas 2ª mano
2004	3	2	1
2005	2	0	2
2006	2	0	2
2007	1	0	1
2008	3	0	3
2009	0	0	0
2010	1	0	1
2011	1	0	1
2012	4	2	2
2013	2	1	1
2014	4	0	2
2015	4	0	4

Compraventas según régimen de protección de la vivienda

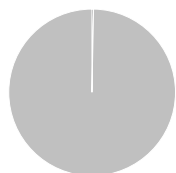
Año	Total viviendas	Viviendas libres	Viviendas protegidas
2004	3	3	0
2005	2	2	0
2006	2	2	0
2007	1	1	0
2008	3	3	0
2009	0	0	0
2010	1	1	0
2011	1	1	0
2012	4	4	0
2013	2	2	0
2014	4	2	0
2015	4	4	0

Fuente: Estadística de Transacciones Inmobiliarias. Ministerio de Fomento.

Unidad: Compraventas de viviendas elevadas a escritura pública ante notario.

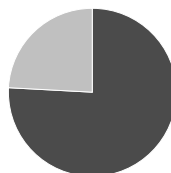
Catastro

Superficies catastrales



Tipo	Hectáreas	%
Urbana	28,1	0,21
Rústica	13.240,3	99,79

Superficie de parcelas urbanas



Tipo	Hectáreas	%
Edificadas	21,3	75,80
Solares	6,8	24,20

Suelo urbano

	Valor	%
Año última revisión	1994	
Parcelas urbanas		
Unidades	645	
Superficie (has)	28,1	
Bienes inmuebles	650	
Valor catastral (miles de €)		
Total	11.003	
De la construcción	8.013	72,8
Del suelo	2.990	27,2

Bienes inmuebles según uso

Bienes inmuebles	
Residencial	312
Otros usos	
Almacén, Estac.	31
Comercial	0
Cultural	0
Ocio, Hostelería	9
Industrial	157
Deportivo	5
Suelo vacante	124
Oficinas	1
Edif. Singular	2
Religioso	9
Espectáculos	0
Sanidad, Benefic.	0

Antigüedad de la construcción

Año de construcción	Bienes inmuebles	%
Antes de 1950	371	70,7
1950-1959	10	1,9
1960-1969	9	1,7
1970-1979	25	4,8
1980-1989	9	1,7
1990-1999	24	4,6
2000-2009	60	11,4
2010 y siguientes	15	2,9
Sin definir	2	0,4

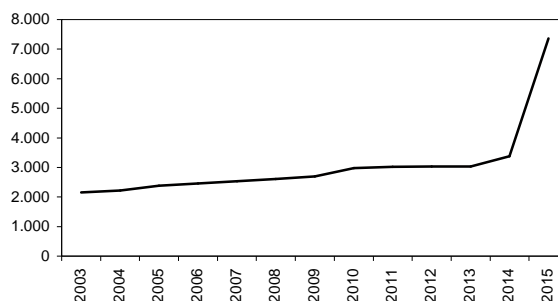
Suelo rústico

Año última revisión	2001
Número de parcelas	4.134
Número de subparcelas	7.192
Superficie total (hectáreas)	13.240,3
Valor catastral (miles de euros)	4.592

Impuesto de Bienes Inmuebles (I.B.I). Año 2014

	Urbana	Rústica
Número de recibos	560	478
Base imponible (miles de €)	5.050	3.065
Base liquidable (miles de €)	5.050	3.065
Cuota íntegra (€)	34.842	21.904
Cuota líquida (€)	34.842	21.514

Evolución anual de la valoración catastral de los bienes residenciales (miles de €)



Fuente: Dirección General del Catastro. Año 2015.

Presupuestos de entidades locales. Presupuesto municipal

	Presupuestos (€)			Liquidaciones de presupuestos (€)		
	2012	2013	2014	2011	2012	2013
Estado de la información	C	C	C	C	C	C
INGRESOS						
Total ingresos	435.904	321.096	373.238	417.691	466.319	398.332
Impuestos directos	89.903	92.500	92.500	80.615	95.933	108.526
Impuestos indirectos	0	0	0	0	0	0
Tasas y otros ingresos	84.460	78.960	78.960	79.145	80.770	80.294
Transferencias corrientes	64.469	64.469	72.469	70.189	82.723	97.525
Ingresos patrimoniales	8.500	8.500	10.142	8.224	7.075	9.951
Enajenación inversiones reales	0	0	0	0	0	0
Transferencias de capital	168.472	76.667	119.167	179.519	199.817	102.036
Activos financieros	0	0	0	0	0	0
Pasivos financieros	20.100	0	0	0	0	0
GASTOS						
Total gastos	435.904	321.096	373.238	459.529	434.864	329.468
Clasificación por capítulos						
Gastos de personal	47.157	47.157	47.157	47.945	44.937	47.844
Gastos en bienes corrientes y servicios	134.075	132.265	142.576	122.802	114.669	115.360
Gastos financieros	5.000	5.000	5.000	3.422	2.790	1.917
Transferencias corrientes	40.000	40.000	40.000	35.088	39.401	38.378
Fondo de contingencia	-	0	0	-	-	0
Inversiones reales	189.572	86.169	128.000	240.054	223.802	116.656
Transferencias de capital	0	0	0	0	0	0
Activos financieros	0	0	0	0	0	0
Pasivos financieros	20.100	10.505	10.505	10.217	9.265	9.315
Clasificación por áreas de gasto						
Deuda Pública	24.100	14.505	14.505	13.639	12.056	11.232
Servicios públicos básicos	73.000	79.359	81.190	66.883	63.114	74.470
Actuaciones de protección y promoción social	0	12.000	12.000	132	0	10.614
Produc. bienes públicos de carácter preferente	172.072	51.500	51.500	145.159	171.579	42.308
Actuaciones de carácter económico	40.000	50.000	92.311	94.456	77.030	78.660
Actuaciones de carácter general	126.732	113.732	121.732	139.260	111.085	112.185

Fuente: Ministerio de Hacienda y Administraciones Públicas. Secretaría General de Coordinación Autónoma y Local.

Estado de la información:

C= Consolidado

P= Prorrogado

E= Clasificación Económica de la Administración General

N= Sin información

R= Entregado, en revisión

Resultados electorales

Elecciones municipales, 2015.

Participación	Votos	%
Electores	261	
Votantes	217	83,1%
Abstenciones	44	16,9%
Votos blancos	4	
Votos nulos	3	

Fuente: Ministerio del Interior.

Candidaturas	Votos	%	Concejales
PAR	96	45,7%	3
PP	80	38,1%	3
PSOE	34	16,2%	1

Elecciones a Cortes de Aragón, 2015.

Participación	Votos	%
Electores	256	
Votantes	213	83,2%
Abstenciones	43	16,8%
Votos blancos	4	
Votos nulos	7	

Fuente: Gobierno de Aragón.

Candidaturas	Votos	%
PP	87	43,1%
PAR	34	16,8%
PSOE	27	13,4%
PODEMOS	25	12,4%
C's	23	11,4%
UPyD	2	1,0%
CHA	2	1,0%
BAR	1	0,5%
IU	1	0,5%
RECORTES CERO	0	0,0%
PCPE	0	0,0%
PACMA	0	0,0%
FIA	0	0,0%
EQUO	0	0,0%
EB	0	0,0%
COMPR. CON ARAGON	0	0,0%

Elecciones al Congreso de los Diputados. Diciembre de 2015.

Participación	Votos	%
Electores	252	
Votantes	179	71,0%
Abstenciones	73	29,0%
Votos blancos	1	
Votos nulos	2	

Candidaturas	Votos	%
PP-PAR	91	51,7%
PSOE	27	15,3%
PODEMOS	15	8,5%
C's	38	21,6%
IU-CHA-UPeC	2	1,1%
UPYD	3	1,7%
PACMA	0	0,0%
EB	0	0,0%
VOX	-	-
RECORTES CERO-G VERDE	0	0,0%
PCPE	0	0,0%
Independientes-FIA	0	0,0%

Fuente: Ministerio del Interior.

Elecciones al Congreso de los Diputados. Junio de 2016.

Participación	Votos	%
Electores	254	
Votantes	181	71,3%
Abstenciones	73	28,7%
Votos blancos	0	
Votos nulos	0	

Candidaturas	Votos	%
PP-PAR	98	54,1%
PSOE	27	14,9%
PODEMOS-IU-EQUO	15	8,3%
C's	40	22,1%
PACMA	0	0,0%
EB	1	0,6%
VOX	0	0,0%
UPyD	0	0,0%
RECORTES CERO-GRUPO VERDE	0	0,0%
PCPE	0	0,0%
MAS	0	0,0%
INDEPENDIENTES-FIA	-	-
ENTABAN	0	0,0%
FE de las JONS	-	-
UDT	-	-

Fuente: Ministerio del Interior. Resultados provisionales