

Estadística Local de Aragón. Ficha territorial.

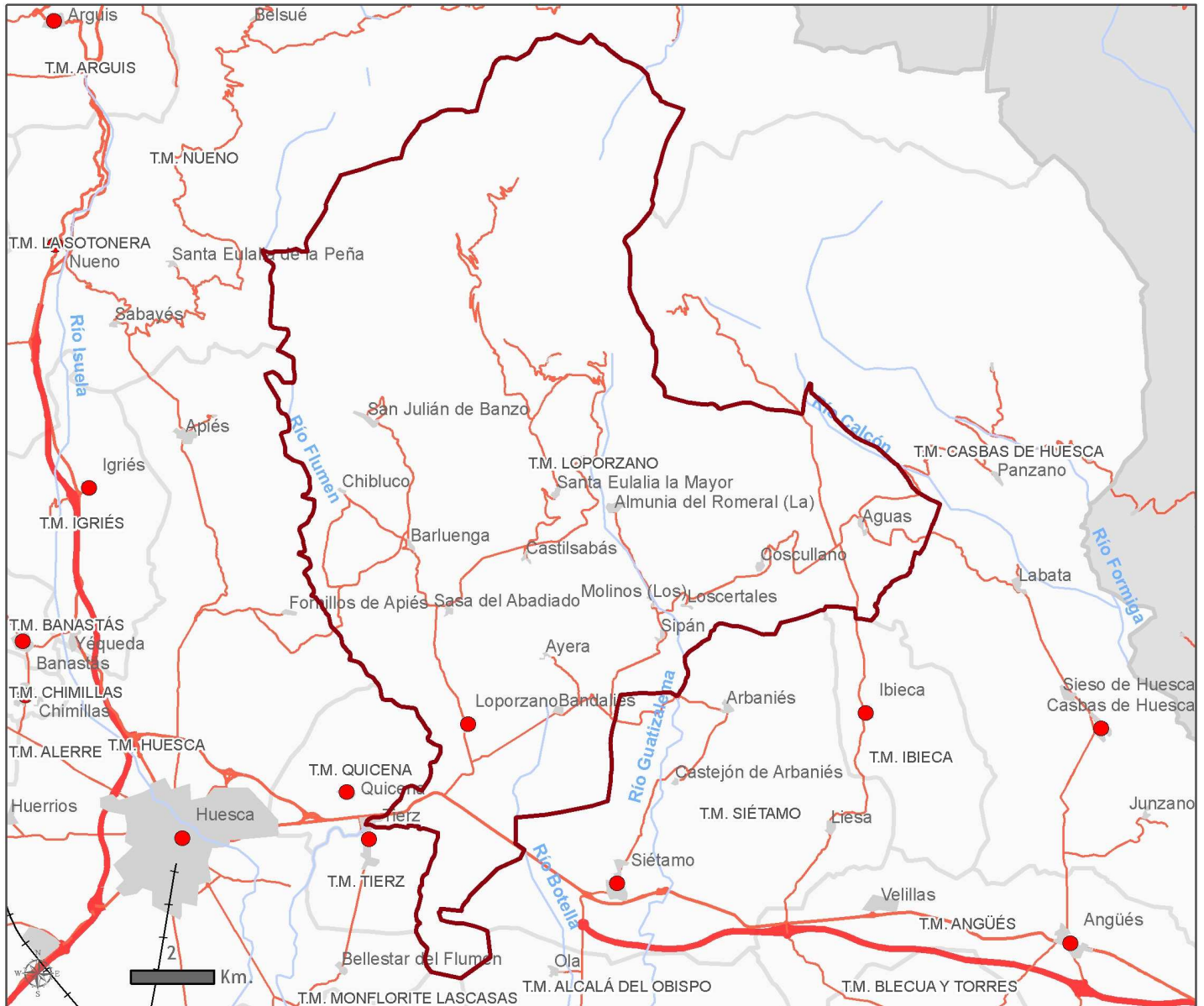
MUNICIPIO: Loporzano

La presente ficha territorial es el resultado de compilar por área geográfica la información estadística disponible en las diversas áreas temáticas.

Fecha de la última actualización: 17 de noviembre de 2016

CONTENIDO TEMÁTICO:

- Territorio
- Infraestructuras y equipamientos
- Medio ambiente
- Población y hogares
- Enseñanza no universitaria
- Mercado de trabajo
- Economía
- Vivienda y construcción
- Presupuestos de entidades locales
- Resultados electorales



Leyenda

- Limite autonómico
- Limite provincial
- Limite comarcal
- Limite municipal
- Rios
- Embalses
- Capital de municipio
- Núcleos
- Autopistas y autovías
- Nacionales
- Resto de carreteras
- Red de Ferrocarril

Observaciones:

Proyección cartográfica: ETRS89. UTM Huso 30 N.
Fuente de información: CINTA. Gobierno de Aragón.
Año de creación: 2015



Código INE:	22150
Número de entidades:	16
Superficie:	169,3 km ²
Capital:	Loporzano
Altitud:	583 m
Coordenadas UTM ETRS89:	X=721073,46 Y=4671185,92 H30

Territorio

Relación de unidades poblacionales

Clasificación	Denominación	Población
1.- Municipio	Loporzano	532
2.- Entidad singular	Aguas	35
3.- Núcleo	Aguas	35
4.- Diseminado	*Diseminado*	0
2.- Entidad singular	Almunia del Romeral (La)	39
3.- Núcleo	Almunia del Romeral (La)	39
2.- Entidad singular	Ayera	14
3.- Núcleo	Ayera	14
2.- Entidad singular	Bandaliés	51
3.- Núcleo	Bandaliés	51
4.- Diseminado	*Diseminado*	0
2.- Entidad singular	Barluenga	41
3.- Núcleo	Barluenga	41
4.- Diseminado	*Diseminado*	0
2.- Entidad singular	Castilsabás	15
3.- Núcleo	Castilsabás	15
4.- Diseminado	*Diseminado*	0
2.- Entidad singular	Coscullano	40
3.- Núcleo	Coscullano	40
4.- Diseminado	*Diseminado*	0
2.- Entidad singular	Chibluco	37
3.- Núcleo	Chibluco	37
2.- Entidad singular	Loporzano	116
3.- Núcleo	Loporzano	102
4.- Diseminado	*Diseminado*	14
2.- Entidad singular	Loscertales	6
3.- Núcleo	Loscertales	6
2.- Entidad singular	Molinos (Los)	6
3.- Núcleo	Molinos (Los)	6
2.- Entidad singular	San Julián de Banzo	30
3.- Núcleo	San Julián de Banzo	30
4.- Diseminado	*Diseminado*	0
2.- Entidad singular	Santa Eulalia la Mayor	54
3.- Núcleo	Santa Eulalia la Mayor	54
2.- Entidad singular	Sasa del Abadiado	34
3.- Núcleo	Sasa del Abadiado	34
2.- Entidad singular	Sipán	14
3.- Núcleo	Sipán	12
4.- Diseminado	*Diseminado*	2
2.- Entidad singular	Vadiello	0
4.- Diseminado	*Diseminado*	0

Fuente: Nomenclator del Padrón municipal de habitantes, 1-1-2015. IAEST

Infraestructuras y Equipamientos

Indicador	Valor indicador	Unidad	Año	Fuente
Agua				
Estaciones depuradoras de aguas residuales	0	Número	2014	Instituto Aragonés de Estadística
Fuentes de agua mineromedicinales	4	Número	2006	
Sanidad				
Farmacias	1	Número	2014	Instituto Aragonés de Estadística Datos a diciembre
Consultorios	3	Número	2014	
Cultura				
Bibliotecas				Encuesta de Bibliotecas. INE-IAEST
Central de CCAA	0	Número	2012	
Públicas	0	Número	2012	
No especializadas	0	Número	2012	
Instituciones de enseñanza superior	0	Número	2012	
Especializadas	0	Número	2012	
Sociales				
Residencias para mayores	0	nº de residencias	2013	Guía de Recursos Sociales. Dpto. de Servicios Sociales y Familia.
Plazas para mayores en residencias	0	nº de plazas	2013	
Centros de día para personas mayores	0	nº de centros	2011	
Plazas en centros de día para personas mayores	0	nº de plazas	2011	
Hogares para personas mayores	0	nº de hogares	2011	
Servicios Sociales de Base y Centros Municipales de Servicios Sociales	0	nº de centros	2013	
Instalaciones deportivas				
Piscinas aire libre	3	nº instalaciones	2005	Censo Nacional de Instalaciones Deportivas. Consejo Superior de Deportes.

Medio ambiente

Indicadores medioambientales

Indicador	Valor indicador	Unidad	Año	Fuente
Zonas desfavorecidas y con limitaciones ambientales				
Zona de clasificación del municipio	Montaña			Ministerio de Agricultura, Alimentación y Medio Ambiente
Sistema montañoso	Pirineos			
Agua				
Viviendas con abastecimiento público de agua corriente	100,0	% viviendas	2011	Censos de población y viviendas.
Habitantes equivalentes de la/s estación/es depuradora/s	-	Hab/Eq	2014	Instituto Aragonés de Estadística
Superficie regable en relación a la SAU	45,3	% superficie	2009	Censo agrario
Residuos				
Contenedores de vidrio	13	Número	2015	ECOVIDRIO.
Vidrio doméstico recogido	6.760	Kg	2015	ECOVIDRIO.
Kg de vidrio doméstico recogido por habitante y año	12,7	Kg/hab	2015	ECOVIDRIO, IAEST.
Contenedores de pilas	1	Número	2007	Dpto. Agricultura, Ganadería y Medio Ambiente
Pilas recogidas	36	Kg	2007	
Kg de pilas recogido por habitante y año	0,07	Kg/hab	2007	
Contenedores de papel y cartón	5	Número	2014	Dpto. Agricultura, Ganadería y Medio Ambiente
Kg de papel/cartón recogidos en contenedor azul	16.501	Kg	2014	
Contenedores de envases ligeros	6	Número	2014	Dpto. Agricultura, Ganadería y Medio Ambiente
Kg recogidos en contenedores de envases ligeros	11.358	Kg	2014	
Riesgos naturales				
Incendios forestales	2	Número	2014	Instituto Aragonés de Estadística
Superficie forestal afectada en incendios	0,0	Hectáreas	2014	
Agricultura ecológica				
Superficie total inscrita en agricultura ecológica	0,0	Hectáreas	2014	Comité Aragonés de Agricultura Ecológica.
Superficie calificada en agricultura ecológica	0,0	Hectáreas	2014	
Superficie calificada en reconversión	0,0	Hectáreas	2014	
Superficie calificada en primer año en prácticas	0,0	Hectáreas	2014	

Usos del suelo según Corine Land Cover

Usos	Hectáreas	%
Superficies artificiales	42,6	0,3
Zonas agrícolas	6.763,9	39,9
Zonas forestales con vegetación natural y espacios abiertos	10.077,3	59,5
Zonas húmedas	0,0	0,0
Superficies de agua	51,8	0,3

Fuente: Dpto. de Medio Ambiente del Gobierno de Aragón, según datos del Instituto Geográfico Nacional. Corine Land Cover 2006.

Medio ambiente

Centrales y potencia instalada para la producción de energía eléctrica con fuentes renovables, cogeneración y residuos.

	Nº centrales	Potencia instalada (KW)
Renovable-Hidráulica (menos de 50 MW)	0	0
Renovable-Eólica	0	0
Renovable-Fotovoltaica	3	200
Renovable-Cogeneración con biogás o con biomasa	0	0
Renovable-Centrales que usan biogás de residuos sólidos urbanos	0	0
Cogeneración con Gas natural	0	0
Cogeneración con fuel oil, gas oil o GLP	0	0
Centrales que usan residuos industriales	0	0
Tratamientos de residuos (purines) con cogeneración	0	0

Fuente: Instituto Aragonés de Estadística (IAEST), a partir de datos del Registro de Ministerio de Industria, Energía y Turismo. Datos a 31-12-2013.

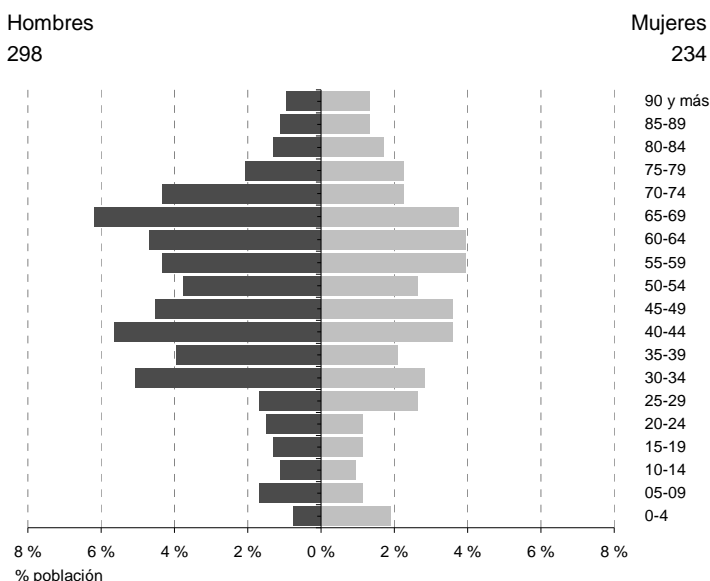
Zonas protegidas

Clasificación/Denominación	Superficie (hectáreas)
Lugares de importancia comunitaria (LIC)	
Sierra y Cañones de Guara	5.152,4
Guara Norte	1.764,4
Espacios naturales protegidos (ENP)	
Parque Natural de la Sierra y los Cañones de Guara	6.793,6
Zonas de especial protección para las aves (ZEPAs)	
Sierra y Cañones de Guara	7.257,5

Fuente: Departamento de Agricultura, Ganadería y Medio Ambiente. Gobierno de Aragón

Población y hogares

Estructura de población a 1 de enero de 2015.



Indicadores demográficos	Municipio	Aragón
Población de 65 y más años	28,6%	21,0%
Edad media	50,5	44,2
Tasa global de dependencia	56,5	54,1
Tasa de feminidad	78,5	101,9
Extranjeros	2,6%	10,6%

Pob. 65 y más (Pob. ≥ 65 / Pob. Total) x 100
 TG. dependencia (Pob. ≤ 14 + Pob. ≥ 65 / Pob. de 15 a 64) x 100
 Feminidad (Pob. Total mujeres / Pob. Total hombres) x 100
 Extranjeros (Pob. Extranjera / Pob. Total) x 100

Fuente: Padrón municipal de habitantes a 1-1-2015. INE-IAEST.

Evolución de la población

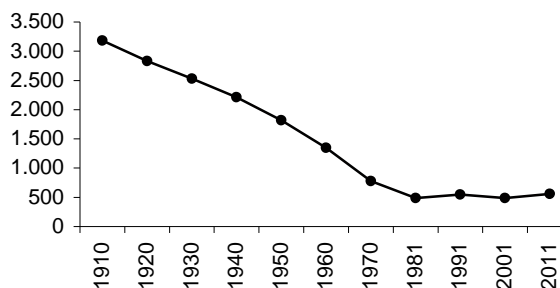
Evolución censal

Año	Población
1910	3.181
1920	2.833
1930	2.533
1940	2.211
1950	1.818
1960	1.347
1970	776
1981	488
1991	545
2001	488
2011	557

Cifras oficiales a 1 de enero

Año	Población
2005	528
2006	520
2007	527
2008	541
2009	542
2010	540
2011	563
2012	549
2013	547
2014	535
2015	532

Evolución censal de la población



Fuentes para evolución censal: Censos de población de 1900 a 2011. Se ha recalculado la población según la estructura territorial del municipio en 2011.

Fuente para poblaciones oficiales: Padrón municipal de habitantes a 1 de enero de cada año.

Movimiento natural y migratorio de la población

Evolución anual de los indicadores de movimiento natural de población

	1991	1996	2001	2006	2011	2014
Nacimientos	0	1	2	3	1	2
Niños	0	1	1	3	0	1
Niñas	0	0	1	0	1	1
Defunciones	9	4	4	4	5	3
Hombres	4	1	2	3	3	2
Mujeres	5	3	2	1	2	1
Saldo vegetativo	-9	-3	-2	-1	-4	-1
Matrimonios	2	2	0	1	0	1
Religiosos	1	0	0	1	0	0
Exclusivamente civiles	1	2	0	0	0	1

Evolución anual de los indicadores de movimientos migratorios

	1991	1996	2001	2006	2011	2014
Emigraciones	3	16	11	23	35	32
Inmigraciones	22	7	3	29	32	28
Saldo migratorio	19	-9	-8	6	-3	-4

Tasas. Año 2014.

	Municipio	Aragón
Tasa bruta de natalidad (‰)	3,7	8,7
Tasa bruta de mortalidad (‰)	5,6	10,3
Tasa de nupcialidad (‰)	1,9	3,2

· Saldo vegetativo: Nacimientos menos defunciones.

· Emigraciones: Bajas por variación residencial.

· Inmigraciones: Altas por variación residencial.

· Saldo migratorio: Altas menos bajas por variación residencial.

· Tasa bruta de natalidad: Nacimientos por cada mil habitantes.

· Tasa bruta de mortalidad: Muertes por cada mil habitantes.

· Tasa de nupcialidad: Matrimonios por cada mil habitantes.

Fuente: Movimiento natural de población. INE-IAEST.

Residentes en viviendas principales. Censo de población y viviendas, 2011

· Esta explotación incluye exclusivamente a los residentes en viviendas principales.
· Se considera hogar al grupo de personas que reside en la misma vivienda principal.

Distribución de la población de 16 y más años según estado civil

	Ambos sexos	Hombres	Mujeres
Total	100,0%	100,0%	100,0%
Solteros	24,2%	29,0%	17,9%
Casados	65,7%	63,6%	68,2%
Viudos	7,3%	2,4%	13,9%
Separados/divorciados	2,8%	4,9%	0,0%

Distribución de la población de 25 años y más según nivel máximo de estudios alcanzados

	Ambos sexos	Hombres	Mujeres
Total	100,0%	100,0%	100,0%
Analfabetos	0,8%	1,5%	0,0%
Sin estudios	38,4%	37,3%	39,9%
ESO, EGB, Bachiller Ele.	18,2%	18,5%	17,4%
Bachillerato Superior	11,0%	9,6%	12,8%
FP Grado Medio	4,7%	7,7%	1,4%
FP Grado Superior	8,8%	10,7%	6,4%
Diplomatura	6,3%	4,4%	8,7%
Licenciatura y Grado	8,2%	7,0%	9,6%
Doctorado y Máster	3,5%	3,3%	3,7%

Distribución de la población de 16 y más años por relación con la actividad y sexo

	Ambos sexos	Hombres	Mujeres
Total	100,0%	100,0%	100,0%
Activos	51,5%	52,8%	50,0%
Ocupado	46,9%	51,1%	41,9%
Parado	4,5%	1,8%	8,1%
Inactivos	48,5%	47,2%	50,0%
Persona con invalidez laboral permanente	1,2%	0,0%	2,7%
Jubilado, prejubilado, pensionista o rentista	36,3%	38,7%	32,9%
Estudiante	2,2%	3,9%	0,0%
Otra situación	8,9%	4,6%	14,4%

Hogares según número de miembros

	Número de hogares
Total	237
1 persona	58
2 personas	98
3 personas	38
4 personas	31
5 personas	6
6 personas	5
7 personas o más	0
Tamaño medio del hogar	2,4

Distribución de las personas de 16 a 64 años según formas de convivencia

Forma de convivencia	Porcentaje personas
Total	100,0%
Solos	10,9%
Con sus padres, sin pareja	22,1%
Con su pareja sin hijos ni padres	28,4%
Con su pareja e hijos	23,2%
Con su pareja y alguno de sus padres	2,5%
Otra forma	12,8%

Distribución de las personas de 65 y más años, según formas de convivencia

Forma de convivencia	Porcentaje personas
Total	100,0%
Sólo	12,7%
Sólo con su pareja	37,3%
Sin pareja con hijos	2,1%
Con su pareja e hijos	24,6%
Otra forma	23,2%

Fuente: Censos de población y viviendas, 2011. Explotación IAEST

Los Censos de población y viviendas, 2011 es una operación estadística de carácter muestral, con fecha de referencia 1 de noviembre de 2011. En los municipios de menos de 2000 habitantes el error muestral puede ser elevado.

Población vinculada a otros municipios

Personas residentes en viviendas principales por disposición de una segunda vivienda (en propiedad, alquiler o cedida gratis).

Ranking de los municipios en los que las personas residentes en viviendas principales pasan más de 14 noches al año fuera de su municipio de residencia

Personas que pasan más de 14 noches al año fuera de su municipio de residencia	197
Disponen de segunda residencia:	99
No disponen de segunda residencia	98
Personas que no pasan más de 14 noches al año fuera de su municipio	359

Destino	Personas
Huesca	87
Zaragoza	21

Fuente: Censos de población y viviendas, 2011

Los Censos de población y viviendas, 2011 es una operación estadística de carácter muestral. En los municipios de menos de 2000 habitantes el error muestral puede ser elevado.

Los Censos de población y viviendas son operaciones estadísticas que se realizan cada 10 años.

Enseñanza no universitaria

Curso 2015/2016 por titularidad

	Total	Pública	Privada
Centros	0	0	0
Profesores	0	0	0
Alumnos	0	0	0

Fuente: Estadística de la enseñanza no universitaria. IAEST.

Mercado de trabajo

Afiliaciones a la Seguridad Social

Unidad: media anual

Afiliaciones por sector de actividad. Todos los regímenes

	2012		2013		2014		2015	
	Afiliaciones	%	Afiliaciones	%	Afiliaciones	%	Afiliaciones	%
Total	141	100,0	145	100,0	149	100,0	143	100,0
Agricultura	74	52,5	72	49,7	76	51,0	72	50,3
Industria	17	12,1	24	16,6	27	18,1	23	16,1
Construcción	8	5,7	7	4,8	7	4,7	5	3,5
Servicios	42	29,8	42	29,0	39	26,2	43	30,1
Sin clasificar	0	0,0	0	0,0	0	0,0	0	0,0

En el año 2012 los regímenes especiales de Empleados del hogar y Trabajadores Agrarios por cuenta ajena, se han integrado dentro del régimen general como sistemas especiales).

Trabajadores por cuenta propia (R.E.T.A.) según sector de actividad

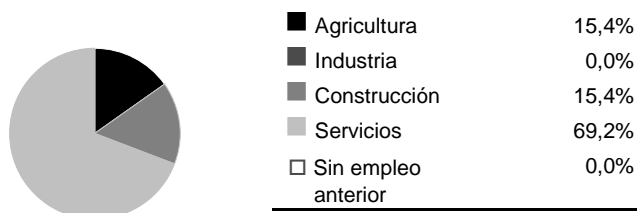
	2012		2013		2014		2015	
	Personas	%	Personas	%	Personas	%	Personas	%
Total	48	100,0	49	100,0	47	100,0	53	100,0
Agricultura	27	56,3	27	55,1	26	55,3	27	50,9
Industria	4	8,3	4	8,2	4	8,5	5	9,4
Construcción	8	16,7	7	14,3	6	12,8	6	11,3
Servicios	9	18,8	11	22,4	11	23,4	15	28,3

Fuente: Tesorería General de la Seguridad Social. Explotación: Instituto Aragonés de Estadística (IAEST).

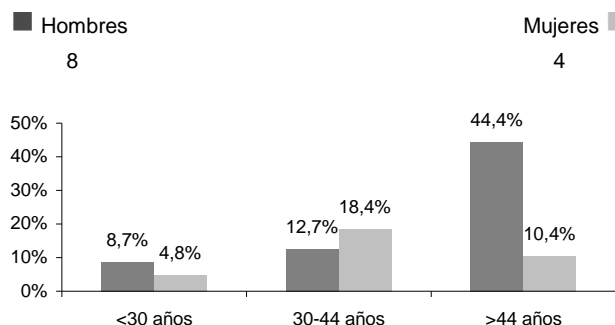
Paro registrado

Unidad: media anual de demandantes parados

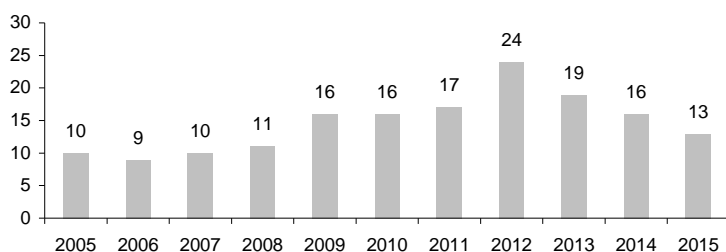
Demandantes según sector de actividad. Año 2015



Demandantes parados según sexo y edad. Año 2015



Evolución de la media anual de demandantes parados



Fuente: Instituto Aragonés de Empleo. Explotación: Instituto Aragonés de Estadística

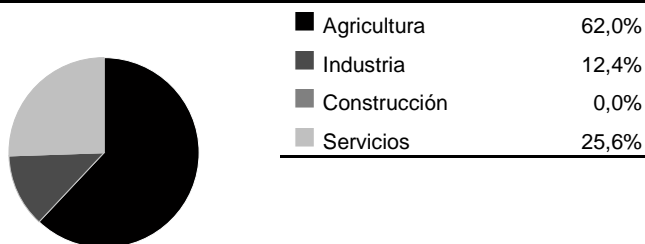
Ranking de las ocupaciones más demandadas. Año 2015

Ocupación	Nº Demandantes
Peones de la construcción de edificios	3
Peones agrícolas en huertas, invernaderos, viveros y jardines	2
Vendedores en tiendas y almacenes	2
Peones de las industrias manufactureras	2
Peones agrícolas (excepto en huertas, invernaderos, viveros y jardines)	2

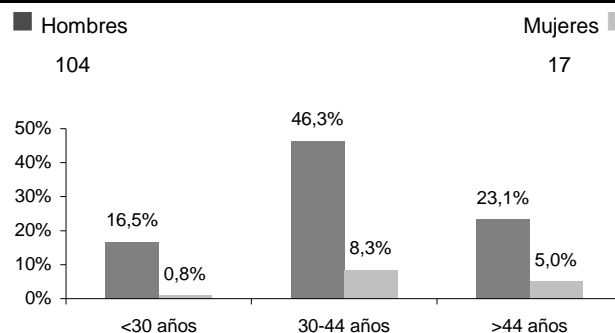
Contratos

Unidad: Total anual de contratos registrados

Contratos según sector de actividad. Año 2015



Contratos según sexo y edad. Año 2015



Fuente: Instituto Aragonés de Empleo. Explotación: Instituto Aragonés de Estadística

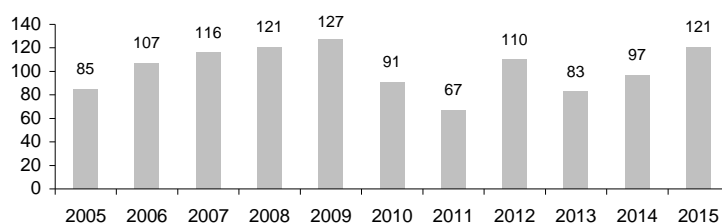
Contratos

Unidad: Total anual de contratos registrados

Según modalidad de los contratos. Año 2015

	Nº contratos	Porcentaje
Total	121	100,0
Indefinidos	7	5,8
Temporales	114	94,2

Evolución del total de contratos anual



Ranking de ocupaciones más contratadas. Año 2015

Ocupación	Nº de contratos
Peones agropecuarios	59
Peones de las industrias manufactureras	14
Mantenedores de edificios	8
Trabajadores cualificados en la avicultura y la cunicultura	7
Acompañantes turísticos	5
Empleados domésticos	5
Exendedores de gasolineras	4
Técnicos en galerías de arte, museos y bibliotecas	3
Camareros asalariados	2
Guías de turismo	2

Fuente: Instituto Aragonés de Empleo. Explotación: Instituto Aragonés de Estadística

Economía

Agricultura

Tipo de explotaciones	Número de explotaciones	Indicadores	
Total	116	Superficie agraria utilizada (SAU) (hectáreas)	7.664,9
Agrícolas	93	% de SAU sobre superficie total del municipio	45,3
Ganaderas	1	% explotaciones cuyo titular es persona física	93,1
Agricultura y ganadería	22	Producción estándar total (miles de €)	16.959

Explotaciones según superficie	Número	Superficie agrícola según tipo de cultivo (Ha)			
		Total	Secano	Regadío	
Nº explotaciones sin tierras	1	Cereales para grano	3.324,1	3.149,9	174,2
Nº explotaciones de menos de 5 has	32	Leguminosas para grano	88,0	88,0	0,0
Nº explotaciones de 5 a 50 has.	42	Patata	334,3	0,3	334,0
Nº explotaciones de 50 has o más	41	Cultivos industriales	23,7	23,7	0,0
		Cultivos forrajeros	415,2	353,6	61,6
Ganadería	Número	Hortalizas, melones y fresas	501,1	0,9	500,3
Nº de unidades ganaderas	6.440	Flores, plantas ornamentales	0,0	0,0	0,0
Nº de cabezas de ganado Bovino	180	Semillas y plántulas	0,0	0,0	0,0
Nº de cabezas de ganado Ovino	4.764	Frutales	333,8	332,8	1,0
Nº de cabezas de ganado Caprino	94	Olivar	85,7	84,8	0,9
Nº de cabezas de ganado Porcino	2.060	Viñedo	14,4	14,2	0,1
Nº de cabezas de ganado Equino	67	Barbechos	427,1	-	-
Aves (excepto avestruces)	396.415				
Conejas madres solo hembras reproductoras	0				
Colmenas	606				

Producción ecológica		Unidades de trabajo		UTA
Agricultura ecológica		Unidades de trabajo total		77
Número de explotaciones	0	Unidades de trabajo que son asalariados		16
Superficie (Ha)	0,0	Unidades de trabajo que son mano de obra familiar		62
Ganadería ecológica				
Número de explotaciones	0			

Fuente: Censo agrario, 2009. INE-IAEST.

El Censo agrario es una operación estadística que se realiza cada 10 años.

Oferta turística

	Establecimientos	Plazas
Hoteles, hostales y similares	0	0
Viviendas de turismo rural	10	68
Campings	0	0
Apartamentos turísticos	4	16

Fuente: IAEST. Año 2014.

Entidades de depósito. Oficinas

Establecimientos	Número
Total oficinas	0
Ratios	
Habitantes por oficina	-
Oficinas por km ²	0,00

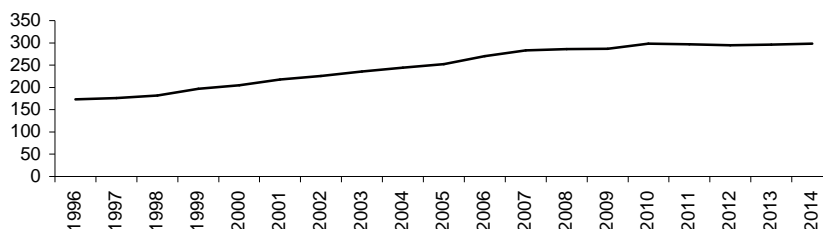
Fuente: IAEST según Centro de Cooperación Interbancaria.

Oficinas a diciembre de 2011.

Parque de vehículos. Año 2014

	Vehículos
Total	491
Turismos	298
Motocicletas	48
Camiones y furgonetas	120
Autobuses	0
Tractores industriales	0
Otros vehículos	14
Ciclomotores	11

Evolución del número de turismos



Fuente: Dirección General de Tráfico.

Antigüedad del Parque de vehículos. Año 2014

Año de matriculación	Turismos	Autobuses	Motocicletas	Camiones y furgonetas	Tractores industriales	Otros vehículos
Antes de 1994	34	0	21	18	0	2
De 1994 a 2004	133	0	12	61	0	3
2005	23	0	1	5	0	0
2006	19	0	4	8	0	1
2007	22	0	1	9	0	0
2008	16	0	3	3	0	1
2009	9	0	3	3	0	0
2010	8	0	1	3	0	0
2011	10	0	0	2	0	3
2012	10	0	1	2	0	1
2013	9	0	0	5	0	1
2014	5	0	1	1	0	2

Fuente: Instituto Aragonés de Estadística (IAEST) a partir de datos de la Dirección General de Tráfico.

Licencias de transporte. Año 2015

Tipo	Código	Número de licencias
Transporte público mercancías ligeros nacional	MDL-N	0
Transporte público mercancías ligeros nacional empresa	MDLE-N	0
Transporte público mercancías nacional	MDP-N	1
Transporte público mercancías nacional empresa	MDPE-N	1
Transporte privado mercancías nacional	MPC-N	0
Transporte privado mercancías nacional empresa	MPCE-N	0
Operador de transporte (sin ámbito geográfico)	OT	0
Transporte público viajeros en autobús	VD	0
Transporte público viajeros en autobús nacional	VD-N	0
Transporte privado de viajeros nacional	VPC-N	0
Transporte público ambulancias nacional	VS-N	0
Transporte público ambulancias nacional empresa	VSE-N	0
Transporte privado ambulancias nacional	VSPC-N	0
Transporte privado ambulancias nacional empresa	VSPCE-N	0
Transporte público de viajeros en turismo nacional	VT-N	0
Transporte arrendamiento con conductor nacional	VTC-N	0
Transporte público mixtos	XD-N	0

Estructura productiva y renta

Tramos de renta disponible bruta.
Años 2010 a 2013

Renta disponible bruta per cápita	Municipio	Aragón
2010	4	5
2011	4	5
2012	4	5
2013	4	5

Fuente: Instituto Aragonés de Estadística (IAEST).

*Tramos:

- 1: Renta disponible per cápita menor de 6.000 euros
- 2: Entre 6.000 y 7.999 euros
- 3: Entre 8.000 y 9.999 euros
- 4: Entre 10.000 y 11.999 euros
- 5: Entre 12.000 y 15.999 euros
- 6: Entre 16.000 euros y 17.999 euros
- 7: Renta disponible per cápita mayor o igual de 18.000 euros

Vivienda y Construcción

Viviendas según tipo	
	Viviendas
Total	431
Principales	237
Convencionales	237
Alojamientos	0
No principales	194
Secundarias	168
Vacías	26

Distribución de las viviendas principales según régimen de tenencia	
Régimen	%Viviendas
Total	100,0%
En propiedad	88,2%
En alquiler	6,8%
Cedida gratis/bajo precio	0,0%
Otra forma	5,1%

Distribución de las viviendas convencionales según superficie útil	
Superficie (m ²)	%Viviendas
Total	100,0%
Hasta 90 m ²	42,9%
De 91 a 150 m ²	34,0%
Más de 150 m ²	23,1%

Fuente: Censo de población y viviendas, 2011. INE-IAEST.

Licencias municipales de obra

Licencias municipales de obra según tipo.

unidad: número de licencias

Año	Nueva planta			Rehabilitación en Edificios					
	Total	Total	Con demolición previa	Sin demolición	Total	Demolición parcial previa	Sin demolición	Rehabilitación en locales	Demolición total exclusivamente
2001	<i>Sin información</i>								
2002	<i>Sin información</i>								
2003	<i>Información incompleta</i>								
2004	3	2	0	2	1	1	0	0	0
2005	3	0	0	0	3	1	2	0	0
2006	4	2	0	2	2	2	0	0	0
2007	9	4	0	4	5	3	2	0	0
2008	2	1	0	1	1	1	0	0	0
2009	1	0	0	0	0	0	0	0	1
2010	2	1	0	1	1	1	0	0	0
2011	<i>Sin información</i>								
2012	6	2	0	2	4	4	0	0	0
2013	1	1	0	1	0	0	0	0	0
2014	3	1	0	1	2	1	1	0	0
2015	4	3	0	3	1	1	0	0	0

Fuente: Estadística de Licencias de Obra. Ministerio de Fomento.

Edificios, superficie y viviendas según tipo de obra.

Año	Edificios de nueva planta			Obras de rehabilitación Obras de demolición							
	Edificios a construir		No residencial	Superficie a construir (m ²)			Viviendas	Edificios		Viviendas	
	Total	Residencial		Total	Residencial	residencial		Edificios	Viviendas	Edificios	Viviendas
2001	<i>Sin información</i>										
2002	<i>Sin información</i>										
2003	<i>Información incompleta</i>										
2004	2	2	0	276	276	0	2	1	0	0	0
2005	0	0	0	0	0	0	0	3	0	0	0
2006	2	0	2	1.998	0	1.998	0	2	0	0	0
2007	5	2	3	2.178	293	1.885	2	5	4	0	1
2008	1	1	0	133	133	0	1	1	0	0	0
2009	0	0	0	0	0	0	0	0	0	1	0
2010	1	1	0	181	181	0	1	1	0	0	0
2011	<i>Sin información</i>										
2012	2	1	1	834	184	650	1	4	1	0	1
2013	1	1	0	134	134	0	1	0	0	0	0
2014	1	0	1	324	0	324	0	2	0	0	0
2015	4	2	2	4.298	353	3.945	2	1	0	0	0

Fuente: Estadística de Licencias de Obra. Ministerio de Fomento.

Transacciones inmobiliarias (compraventas de viviendas)

Compraventas según antigüedad de la vivienda

Año	Total viviendas	Viviendas nuevas	Viviendas 2ª mano
2004	1	0	1
2005	4	0	4
2006	4	2	2
2007	14	7	7
2008	1	0	1
2009	4	2	2
2010	2	0	2
2011	4	0	4
2012	2	2	0
2013	1	0	1
2014	3	1	2
2015	5	1	4

Compraventas según régimen de protección de la vivienda

Año	Total viviendas	Viviendas libres	Viviendas protegidas
2004	1	1	0
2005	4	4	0
2006	4	4	0
2007	14	14	0
2008	1	1	0
2009	4	4	0
2010	2	2	0
2011	4	4	0
2012	2	2	0
2013	1	1	0
2014	3	3	0
2015	5	5	0

Fuente: Estadística de Transacciones Inmobiliarias. Ministerio de Fomento.

Unidad: Compraventas de viviendas elevadas a escritura pública ante notario.

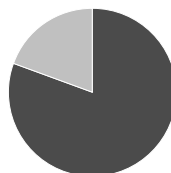
Catastro

Superficies catastrales



Tipo	Hectáreas	%
Urbana	29,9	0,18
Rústica	17.048,1	99,82

Superficie de parcelas urbanas



Tipo	Hectáreas	%
Edificadas	24,1	80,60
Solares	5,8	19,40

Suelo urbano

	Valor	%
Año última revisión	1994	
Parcelas urbanas		
Unidades	919	
Superficie (has)	29,9	
Bienes inmuebles	949	
Valor catastral (miles de €)		
Total	10.573	
De la construcción	8.109	76,7
Del suelo	2.465	23,3

Bienes inmuebles según uso

Bienes inmuebles	
Residencial	446
Otros usos	
Almacén, Estac.	12
Comercial	0
Cultural	2
Ocio, Hostelería	3
Industrial	289
Deportivo	27
Suelo vacante	149
Oficinas	1
Edif. Singular	0
Religioso	15
Espectáculos	0
Sanidad, Benefic.	3

Antigüedad de la construcción

Año de construcción	Bienes inmuebles	%
Antes de 1950	515	63,6
1950-1959	19	2,3
1960-1969	33	4,1
1970-1979	67	8,3
1980-1989	61	7,5
1990-1999	38	4,7
2000-2009	54	6,7
2010 y siguientes	22	2,7
Sin definir	1	0,1

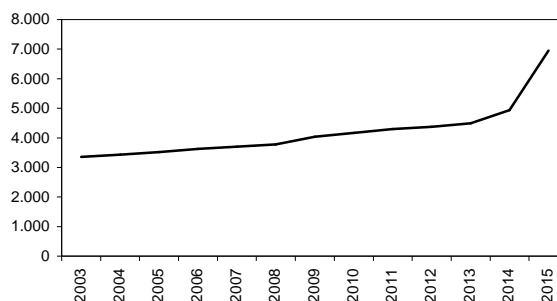
Suelo rústico

Año última revisión	2001
Número de parcelas	6.188
Número de subparcelas	8.238
Superficie total (hectáreas)	17.048,1
Valor catastral (miles de euros)	6.296

Impuesto de Bienes Inmuebles (I.B.I). Año 2015

	Urbana	Rústica
Número de recibos	780	450
Base imponible (miles de €)	10.573	6.296
Base liquidable (miles de €)	9.786	6.100
Cuota íntegra (€)	58.713	24.398
Cuota líquida (€)	58.713	24.398

Evolución anual de la valoración catastral de los bienes residenciales (miles de €)



Fuente: Dirección General del Catastro. Año 2015.

Presupuestos de entidades locales. Presupuesto municipal

	Presupuestos (€)			Liquidaciones de presupuestos (€)		
	2012	2013	2014	2011	2012	2013
Estado de la información	C	C	C	C	C	C
INGRESOS						
Total ingresos	787.199	775.645	709.163	611.171	548.116	520.509
Impuestos directos	150.518	152.050	152.050	135.307	141.478	136.509
Impuestos indirectos	0	0	0	0	0	0
Tasas y otros ingresos	66.603	66.603	51.878	39.857	35.959	36.754
Transferencias corrientes	157.997	161.234	158.334	200.188	153.785	161.799
Ingresos patrimoniales	41.302	41.302	41.302	32.653	33.191	34.175
Enajenación inversiones reales	0	0	0	0	0	0
Transferencias de capital	370.779	354.456	305.599	203.167	183.704	151.272
Activos financieros	0	0	0	0	0	0
Pasivos financieros	0	0	0	0	0	0
GASTOS						
Total gastos	787.199	775.645	709.163	634.068	479.226	523.244
Clasificación por capítulos						
Gastos de personal	112.725	111.225	111.225	106.649	90.867	100.853
Gastos en bienes corrientes y servicios	197.450	197.450	197.450	240.459	165.534	155.941
Gastos financieros	3.580	3.580	0	94	265	0
Transferencias corrientes	25.855	25.855	25.855	17.545	19.462	15.028
Fondo de contingencia	-	0	0	-	-	0
Inversiones reales	444.589	434.535	371.633	266.404	200.180	248.506
Transferencias de capital	0	0	0	0	0	0
Activos financieros	0	0	0	0	0	0
Pasivos financieros	3.000	3.000	3.000	2.917	2.917	2.917
Clasificación por áreas de gasto						
Deuda Pública	6.400	6.400	3.000	2.921	3.182	2.917
Servicios públicos básicos	244.560	302.139	281.183	183.852	80.641	175.372
Actuaciones de protección y promoción social	29.000	29.000	0	27.121	24.358	24.960
Produc. bienes públicos de carácter preferente	243.378	176.796	104.850	150.707	164.867	126.051
Actuaciones de carácter económico	102.401	101.000	129.500	68.849	80.186	60.293
Actuaciones de carácter general	161.460	160.310	190.630	200.618	125.991	133.651

Fuente: Ministerio de Hacienda y Administraciones Públicas. Secretaría General de Coordinación Autónoma y Local.

Estado de la información:

C= Consolidado

P= Prorrogado

E= Clasificación Económica de la Administración General

N= Sin información

R= Entregado, en revisión

Resultados electorales

Elecciones municipales, 2015.

Participación	Votos	%
Electores	478	
Votantes	340	71,1%
Abstenciones	138	28,9%
Votos blancos	9	
Votos nulos	21	

Fuente: Ministerio del Interior.

Candidaturas	Votos	%	Concejales
PP	140	45,2%	3
PSOE	86	27,7%	2
PAR	84	27,1%	2

Elecciones a Cortes de Aragón, 2015.

Participación	Votos	%
Electores	475	
Votantes	340	71,6%
Abstenciones	135	28,4%
Votos blancos	11	
Votos nulos	6	

Fuente: Gobierno de Aragón.

Candidaturas	Votos	%
PP	98	30,3%
PODEMOS	77	23,8%
PSOE	70	21,7%
C's	34	10,5%
PAR	26	8,0%
EQUO	7	2,2%
CHA	5	1,5%
IU	4	1,2%
PACMA	2	0,6%
RECORTES CERO	0	0,0%
UPyD	0	0,0%
PCPE	0	0,0%
FIA	0	0,0%
EB	0	0,0%
COMPR. CON ARAGON	0	0,0%
BAR	0	0,0%

Elecciones al Congreso de los Diputados. Diciembre de 2015.

Participación	Votos	%
Electores	464	
Votantes	348	75,0%
Abstenciones	116	25,0%
Votos blancos	1	
Votos nulos	0	

Candidaturas	Votos	%
PP-PAR	120	34,6%
PSOE	79	22,8%
PODEMOS	87	25,1%
C's	40	11,5%
IU-CHA-UPeC	18	5,2%
UPYD	1	0,3%
PACMA	1	0,3%
EB	1	0,3%
VOX	-	-
RECORTES CERO-G VERDE	0	0,0%
PCPE	0	0,0%
Independientes-FIA	0	0,0%

Fuente: Ministerio del Interior.

Elecciones al Congreso de los Diputados. Junio de 2016.

Participación	Votos	%
Electores	472	
Votantes	331	70,1%
Abstenciones	141	29,9%
Votos blancos	1	
Votos nulos	1	

Candidaturas	Votos	%
PP-PAR	118	35,9%
PSOE	84	25,5%
PODEMOS-IU-EQUO	79	24,0%
C's	35	10,6%
PACMA	3	0,9%
EB	4	1,2%
VOX	0	0,0%
UPyD	2	0,6%
RECORTES CERO-GRUPO VERDE	0	0,0%
PCPE	2	0,6%
MAS	0	0,0%
INDEPENDIENTES-FIA	-	-
ENTABAN	2	0,6%
FE de las JONS	-	-
UDT	-	-

Fuente: Ministerio del Interior. Resultados provisionales