

## **Estadística Local de Aragón. Ficha territorial.**

MUNICIPIO: Monflorite-Lascasas

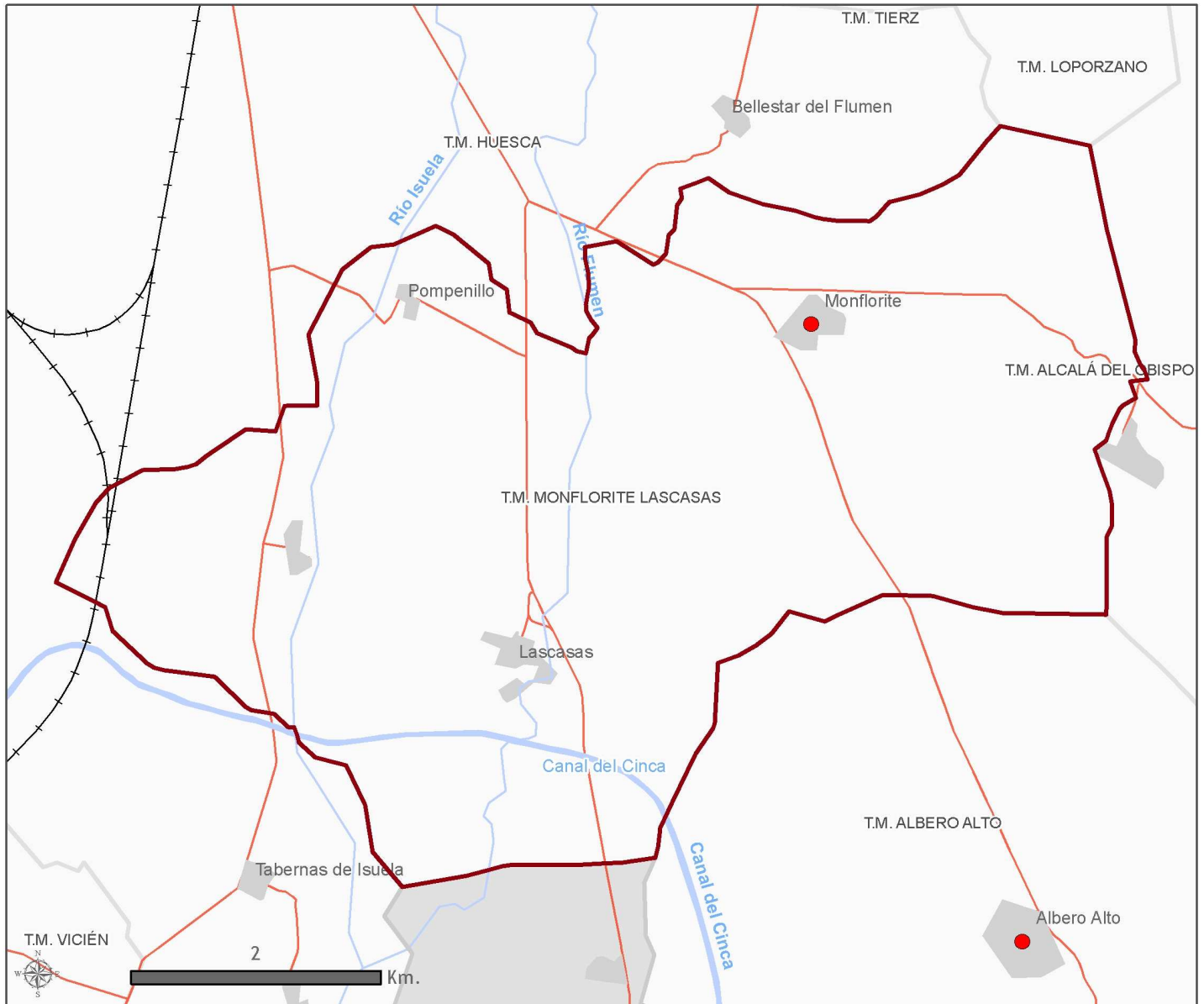
La presente ficha territorial es el resultado de compilar por área geográfica la información estadística disponible en las diversas áreas temáticas.

Fecha de la última actualización: 17 de noviembre de 2016

---

### CONTENIDO TEMÁTICO:

- Territorio
- Infraestructuras y equipamientos
- Medio ambiente
- Población y hogares
- Enseñanza no universitaria
- Mercado de trabajo
- Economía
- Vivienda y construcción
- Presupuestos de entidades locales
- Resultados electorales



**Leyenda**

- |  |                   |  |                       |
|--|-------------------|--|-----------------------|
|  | Limite autonómico |  | Capital de municipio  |
|  | Limite provincial |  | Núcleos               |
|  | Limite comarcal   |  | Autopistas y autovías |
|  | Limite municipal  |  | Nacionales            |
|  | Ríos              |  | Resto de carreteras   |
|  | Embalses          |  | Red de Ferrocarril    |

**Observaciones:**

Proyección cartográfica: ETRS89. UTM Huso 30 N.  
Fuente de información: CINTA. Gobierno de Aragón.  
Año de creación: 2015



<b>Código INE:</b>	22156
<b>Número de entidades:</b>	4
<b>Superficie:</b>	29,2 km <sup>2</sup>
<b>Capital:</b>	Monflorite
Altitud:	435 m
Coordenadas UTM ETRS89:	X=718599,38 Y=4663621,97 H30

## Territorio

### Relación de unidades poblacionales

Clasificación	Denominación	Población
<b>1.- Municipio</b>	<b>Monflorite-Lascasas</b>	<b>313</b>
2.- Entidad singular	Castillo Pompién	4
4.- Diseminado	*Diseminado*	4
2.- Entidad singular	Lascasas	39
3.- Núcleo	Lascasas	39
4.- Diseminado	*Diseminado*	0
2.- Entidad singular	Monflorite	249
3.- Núcleo	Monflorite	249
2.- Entidad singular	Pompenillo	21
3.- Núcleo	Pompenillo	21

Fuente: Nomenclator del Padrón municipal de habitantes, 1-1-2015. IAEST

## Infraestructuras y Equipamientos

Indicador	Valor indicador	Unidad	Año	Fuente
<b>Agua</b>				
Estaciones depuradoras de aguas residuales	0	Número	2014	Instituto Aragonés de Estadística
Fuentes de agua mineromedicinales	0	Número	2006	
<b>Sanidad</b>				
Farmacias	0	Número	2014	Instituto Aragonés de Estadística Datos a diciembre
Consultorios	2	Número	2014	
<b>Cultura</b>				
Bibliotecas				Encuesta de Bibliotecas. INE-IAEST
Central de CCAA	0	Número	2012	
Públicas	0	Número	2012	
No especializadas	0	Número	2012	
Instituciones de enseñanza superior	0	Número	2012	
Especializadas	0	Número	2012	
<b>Sociales</b>				
Residencias para mayores	0	nº de residencias	2013	Guía de Recursos Sociales. Dpto. de Servicios Sociales y Familia.
Plazas para mayores en residencias	0	nº de plazas	2013	
Centros de día para personas mayores	0	nº de centros	2011	
Plazas en centros de día para personas mayores	0	nº de plazas	2011	
Hogares para personas mayores	0	nº de hogares	2011	
Servicios Sociales de Base y Centros Municipales de Servicios Sociales	0	nº de centros	2013	
<b>Instalaciones deportivas</b>				
Espacios pequeños y no reglamentarios	3	nº instalaciones	2005	Censo Nacional de Instalaciones Deportivas. Consejo Superior de Deportes.
Piscinas aire libre	1	nº instalaciones	2005	
Pistas polideportivas	1	nº instalaciones	2005	

## Medio ambiente

### Indicadores medioambientales

Indicador	Valor indicador	Unidad	Año	Fuente
<b>Zonas desfavorecidas y con limitaciones ambientales</b>				
Zona de clasificación del municipio	Normal			Ministerio de Agricultura, Alimentación y Medio Ambiente
<b>Agua</b>				
Viviendas con abastecimiento público de agua corriente	96,3	% viviendas	2011	Censos de población y viviendas.
Habitantes equivalentes de la/s estación/es depuradora/s	-	Hab/Eq	2014	Instituto Aragonés de Estadística
Superficie regable en relación a la SAU	87,4	% superficie	2009	Censo agrario
<b>Residuos</b>				
Contenedores de vidrio	8	Número	2015	ECOVIDRIO.
Vidrio doméstico recogido	6.780	Kg	2015	ECOVIDRIO.
Kg de vidrio doméstico recogido por habitante y año	21,7	Kg/hab	2015	ECOVIDRIO, IAEST.
Contenedores de pilas	1	Número	2007	Dpto. Agricultura, Ganadería y Medio Ambiente
Pilas recogidas	21	Kg	2007	
Kg de pilas recogido por habitante y año	0,09	Kg/hab	2007	
Contenedores de papel y cartón	5	Número	2014	Dpto. Agricultura, Ganadería y Medio Ambiente
Kg de papel/cartón recogidos en contenedor azul	9.171	Kg	2014	
Contenedores de envases ligeros	4	Número	2014	Dpto. Agricultura, Ganadería y Medio Ambiente
Kg recogidos en contenedores de envases ligeros	6.312	Kg	2014	
<b>Riesgos naturales</b>				
Incendios forestales	0	Número	2014	Instituto Aragonés de Estadística
Superficie forestal afectada en incendios	0,0	Hectáreas	2014	
<b>Agricultura ecológica</b>				
Superficie total inscrita en agricultura ecológica	0,0	Hectáreas	2014	Comité Aragonés de Agricultura Ecológica.
Superficie calificada en agricultura ecológica	0,0	Hectáreas	2014	
Superficie calificada en reconversión	0,0	Hectáreas	2014	
Superficie calificada en primer año en prácticas	0,0	Hectáreas	2014	

### Usos del suelo según Corine Land Cover

Usos	Hectáreas	%
Superficies artificiales	7,2	0,2
Zonas agrícolas	2.709,8	92,9
Zonas forestales con vegetación natural y espacios abiertos	200,5	6,9
Zonas húmedas	0,0	0,0
Superficies de agua	0,0	0,0

Fuente: Dpto. de Medio Ambiente del Gobierno de Aragón, según datos del Instituto Geográfico Nacional. Corine Land Cover 2006.

## Medio ambiente

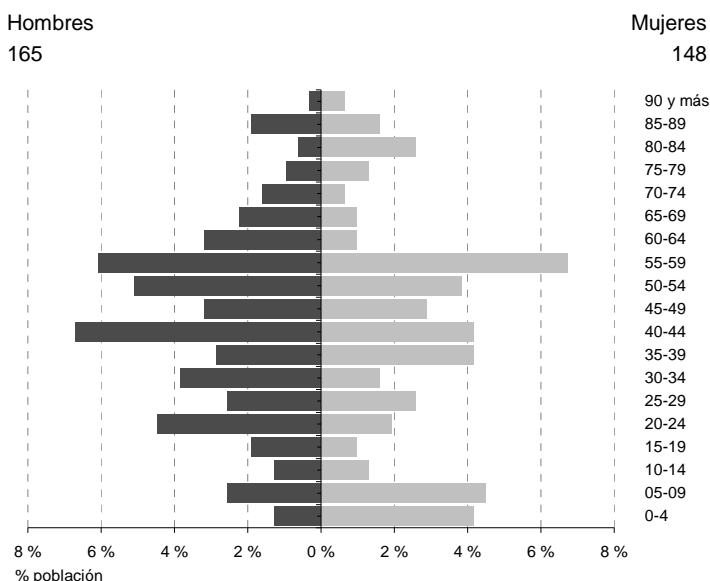
### Centrales y potencia instalada para la producción de energía eléctrica con fuentes renovables, cogeneración y residuos.

	Nº centrales	Potencia instalada (KW)
Renovable-Hidráulica (menos de 50 MW)	0	0
Renovable-Eólica	0	0
Renovable-Fotovoltaica	0	0
Renovable-Cogeneración con biogás o con biomasa	0	0
Renovable-Centrales que usan biogás de residuos sólidos urbanos	0	0
Cogeneración con Gas natural	0	0
Cogeneración con fuel oil, gas oil o GLP	0	0
Centrales que usan residuos industriales	0	0
Tratamientos de residuos (purines) con cogeneración	0	0

Fuente: Instituto Aragonés de Estadística (IAEST), a partir de datos del Registro de Ministerio de Industria, Energía y Turismo. Datos a 31-12-2013.

## Población y hogares

### Estructura de población a 1 de enero de 2015.



Indicadores demográficos	Municipio	Aragón
Población de 65 y más años	15,3%	21,0%
Edad media	43,0	44,2
Tasa global de dependencia	43,6	54,1
Tasa de feminidad	89,7	101,9
Extranjeros	2,2%	10,6%

Pob. 65 y más  $(\text{Pob. } \geq 65 / \text{Pob. Total}) \times 100$   
 TG. dependencia  $(\text{Pob. } \leq 14 + \text{Pob. } \geq 65 / \text{Pob. de 15 a 64}) \times 100$   
 Feminidad  $(\text{Pob. Total mujeres} / \text{Pob. Total hombres}) \times 100$   
 Extranjeros  $(\text{Pob. Extranjera} / \text{Pob. Total}) \times 100$

Fuente: Padrón municipal de habitantes a 1-1-2015. INE-IAEST.

### Evolución de la población

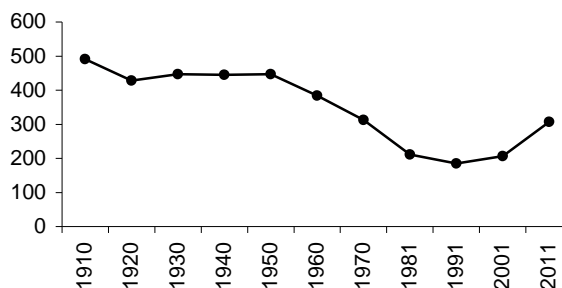
#### Evolución censal

Año	Población
1910	491
1920	428
1930	447
1940	445
1950	447
1960	384
1970	313
1981	211
1991	185
2001	207
2011	307

#### Cifras oficiales a 1 de enero

Año	Población
2005	229
2006	240
2007	267
2008	281
2009	296
2010	312
2011	315
2012	301
2013	304
2014	295
2015	313

#### Evolución censal de la población



Fuentes para evolución censal: Censos de población de 1900 a 2011. Se ha recalculado la población según la estructura territorial del municipio en 2011.

Fuente para poblaciones oficiales: Padrón municipal de habitantes a 1 de enero de cada año.

## Movimiento natural y migratorio de la población

### Evolución anual de los indicadores de movimiento natural de población

	1991	1996	2001	2006	2011	2014
Nacimientos	<b>2</b>	<b>0</b>	<b>0</b>	<b>4</b>	<b>2</b>	<b>2</b>
Niños	2	0	0	1	1	0
Niñas	0	0	0	3	1	2
Defunciones	<b>0</b>	<b>2</b>	<b>1</b>	<b>2</b>	<b>3</b>	<b>0</b>
Hombres	0	1	0	1	2	0
Mujeres	0	1	1	1	1	0
Saldo vegetativo	2	-2	-1	2	-1	2
Matrimonios	<b>1</b>	<b>0</b>	<b>1</b>	<b>1</b>	<b>1</b>	<b>1</b>
Religiosos	1	0	1	1	0	0
Exclusivamente civiles	0	0	0	0	1	1

### Evolución anual de los indicadores de movimientos migratorios

	1991	1996	2001	2006	2011	2014
Emigraciones	4	6	6	13	27	14
Inmigraciones	8	2	16	38	15	30
Saldo migratorio	4	-4	10	25	-12	16

### Tasas. Año 2014.

	Municipio	Aragón
Tasa bruta de natalidad (‰)	6,6	8,7
Tasa bruta de mortalidad (‰)	0,0	10,3
Tasa de nupcialidad (‰)	3,3	3,2

· Saldo vegetativo: Nacimientos menos defunciones.

· Emigraciones: Bajas por variación residencial.

· Inmigraciones: Altas por variación residencial.

· Saldo migratorio: Altas menos bajas por variación residencial.

· Tasa bruta de natalidad: Nacimientos por cada mil habitantes.

· Tasa bruta de mortalidad: Muertes por cada mil habitantes.

· Tasa de nupcialidad: Matrimonios por cada mil habitantes.

Fuente: Movimiento natural de población. INE-IAEST.



## Residentes en viviendas principales. Censo de población y viviendas, 2011

· Esta explotación incluye exclusivamente a los residentes en viviendas principales.  
· Se considera hogar al grupo de personas que reside en la misma vivienda principal.

### Distribución de la población de 16 y más años según estado civil

	Ambos sexos	Hombres	Mujeres
<b>Total</b>	<b>100,0%</b>	<b>100,0%</b>	<b>100,0%</b>
Solteros	30,3%	37,2%	21,2%
Casados	61,3%	56,1%	68,1%
Viudos	3,4%	0,7%	7,1%
Separados/divorciados	5,0%	6,1%	3,5%

### Distribución de la población de 25 años y más según nivel máximo de estudios alcanzados

	Ambos sexos	Hombres	Mujeres
<b>Total</b>	<b>100,0%</b>	<b>100,0%</b>	<b>100,0%</b>
Analfabetos	0,9%	0,8%	1,0%
Sin estudios	18,3%	15,2%	23,1%
ESO, EGB, Bachiller Ele.	31,5%	37,1%	24,0%
Bachillerato Superior	11,9%	14,4%	9,6%
FP Grado Medio	11,1%	11,4%	9,6%
FP Grado Superior	5,1%	7,6%	1,9%
Diplomatura	13,2%	7,6%	20,2%
Licenciatura y Grado	6,4%	3,8%	9,6%
Doctorado y Máster	1,7%	2,3%	1,0%

### Distribución de la población de 16 y más años por relación con la actividad y sexo

	Ambos sexos	Hombres	Mujeres
<b>Total</b>	<b>100,0%</b>	<b>100,0%</b>	<b>100,0%</b>
<b>Activos</b>	<b>69,2%</b>	<b>69,1%</b>	<b>69,0%</b>
Ocupado	60,0%	61,1%	58,4%
Parado	9,2%	8,1%	10,6%
<b>Inactivos</b>	<b>30,8%</b>	<b>30,9%</b>	<b>31,0%</b>
Persona con invalidez laboral permanente	0,0%	0,0%	0,0%
Jubilado, prejubilado, pensionista o rentista	18,1%	17,4%	18,6%
Estudiante	6,2%	8,1%	3,5%
Otra situación	6,5%	5,4%	8,8%

### Hogares según número de miembros

	Número de hogares
<b>Total</b>	<b>124</b>
1 persona	29
2 personas	39
3 personas	32
4 personas	19
5 personas	6
6 personas	0
7 personas o más	0
<b>Tamaño medio del hogar</b>	<b>2,5</b>

### Distribución de las personas de 16 a 64 años según formas de convivencia

Forma de convivencia	Porcentaje personas
<b>Total</b>	<b>100,0%</b>
Solos	8,6%
Con sus padres, sin pareja	18,9%
Con su pareja sin hijos ni padres	27,9%
Con su pareja e hijos	41,4%
Con su pareja y alguno de sus padres	1,4%
Otra forma	1,8%

### Distribución de las personas de 65 y más años, según formas de convivencia

Forma de convivencia	Porcentaje personas
<b>Total</b>	<b>100,0%</b>
Sólo	25,6%
Sólo con su pareja	5,1%
Sin pareja con hijos	7,7%
Con su pareja e hijos	38,5%
Otra forma	23,1%

Fuente: Censos de población y viviendas, 2011. Explotación IAEST

Los Censos de población y viviendas, 2011 es una operación estadística de carácter muestral, con fecha de referencia 1 de noviembre de 2011. En los municipios de menos de 2000 habitantes el error muestral puede ser elevado.

## Población vinculada a otros municipios

Personas residentes en viviendas principales por disposición de una segunda vivienda (en propiedad, alquiler o cedida gratis).

Ranking de los municipios en los que las personas residentes en viviendas principales pasan más de 14 noches al año fuera de su municipio de residencia

<b>Personas que pasan más de 14 noches al año fuera de su municipio de residencia</b>	<b>53</b>
Disponen de segunda residencia:	<b>24</b>
No disponen de segunda residencia	<b>29</b>
<b>Personas que no pasan más de 14 noches al año fuera de su municipio</b>	<b>255</b>

Destino	Personas
Madrid	10
En el extranjero	7

Fuente: Censos de población y viviendas, 2011

Los Censos de población y viviendas, 2011 es una operación estadística de carácter muestral. En los municipios de menos de 2000 habitantes el error muestral puede ser elevado.

Los Censos de población y viviendas son operaciones estadísticas que se realizan cada 10 años.

## Enseñanza no universitaria

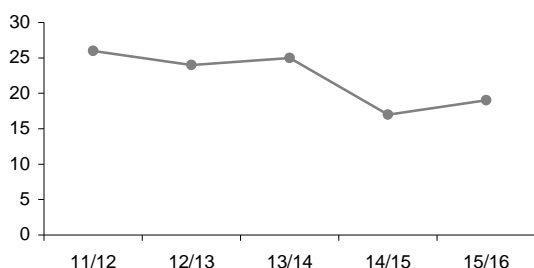
### Curso 2015/2016 por titularidad

	Total	Pública	Privada
Centros	1	1	0
Profesores	2	2	0
Alumnos	19	19	0

### Alumnado extranjero por curso

	11/12	12/13	13/14	14/15	15/16
% de alumnado extranjero sobre total de alumnos	0,0%	0,0%	0,0%	0,0%	0,0%

### Evolución del total de alumnos matriculados



### Nivel de enseñanza. Curso 2015/2016

	Centros que imparten la enseñanza	Alumnado matriculado
E. Infantil (0-3 años)	1	19
E. Infantil (3-6 años)	0	0
E. Primaria	0	0
ESO	0	0
Bachillerato	0	0
Formación Profesional Básica	0	0
Ciclos F grado medio	0	0
Ciclos F grado superior	0	0
Otros prog formativos / PCPI <sup>1</sup>	0	0
Educación Especial	0	0

Fuente: Estadística de la enseñanza no universitaria. IAEST.

<sup>1</sup> Programas de Cualificación Profesional Inicial

## Mercado de trabajo

### Afiliaciones a la Seguridad Social

Unidad: media anual

#### Afiliaciones por sector de actividad. Todos los regímenes

	2012		2013		2014		2015	
	Afiliaciones	%	Afiliaciones	%	Afiliaciones	%	Afiliaciones	%
<b>Total</b>	<b>95</b>	<b>100,0</b>	<b>92</b>	<b>100,0</b>	<b>97</b>	<b>100,0</b>	<b>105</b>	<b>100,0</b>
Agricultura	22	23,2	23	25,0	23	23,7	23	21,9
Industria	4	4,2	3	3,3	3	3,1	3	2,9
Construcción	12	12,6	9	9,8	7	7,2	10	9,5
Servicios	57	60,0	57	62,0	64	66,0	69	65,7
Sin clasificar	0	0,0	0	0,0	0	0,0	0	0,0

En el año 2012 los regímenes especiales de Empleados del hogar y Trabajadores Agrarios por cuenta ajena, se han integrado dentro del régimen general como sistemas especiales).

#### Trabajadores por cuenta propia (R.E.T.A.) según sector de actividad

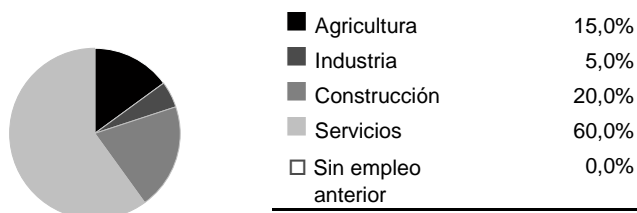
	2012		2013		2014		2015	
	Personas	%	Personas	%	Personas	%	Personas	%
<b>Total</b>	<b>33</b>	<b>100,0</b>	<b>33</b>	<b>100,0</b>	<b>34</b>	<b>100,0</b>	<b>34</b>	<b>100,0</b>
Agricultura	17	51,5	17	51,5	18	52,9	19	55,9
Industria	3	9,1	3	9,1	4	11,8	3	8,8
Construcción	6	18,2	7	21,2	5	14,7	4	11,8
Servicios	7	21,2	6	18,2	7	20,6	8	23,5

Fuente: Tesorería General de la Seguridad Social. Explotación: Instituto Aragonés de Estadística (IAEST).

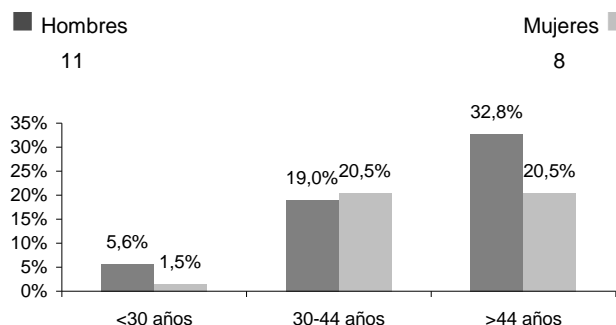
## Paro registrado

Unidad: media anual de demandantes parados

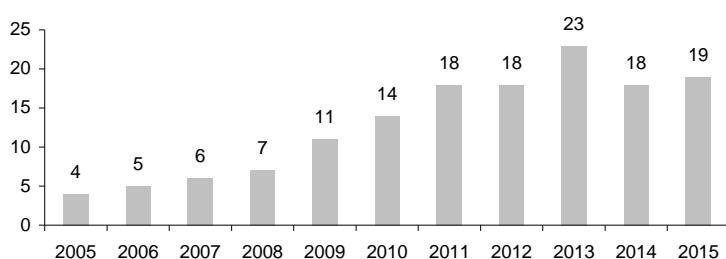
### Demandantes según sector de actividad. Año 2015



### Demandantes parados según sexo y edad. Año 2015



### Evolución de la media anual de demandantes parados



Fuente: Instituto Aragonés de Empleo. Explotación: Instituto Aragonés de Estadística

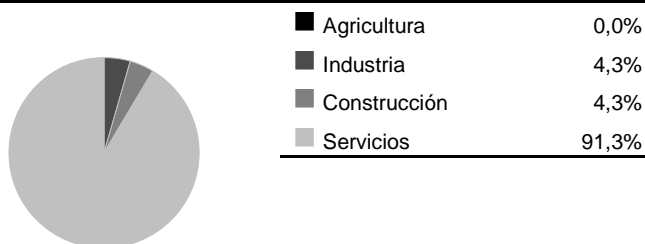
### Ranking de las ocupaciones más demandadas. Año 2015

Ocupación	Nº Demandantes
Vendedores en tiendas y almacenes	6
Personal de limpieza de oficinas, hoteles y otros establecimientos similares	5
Conductores asalariados de automóviles, taxis y furgonetas	4
Peones de la construcción de edificios	4
Peones agrícolas en huertas, invernaderos, viveros y jardines	4

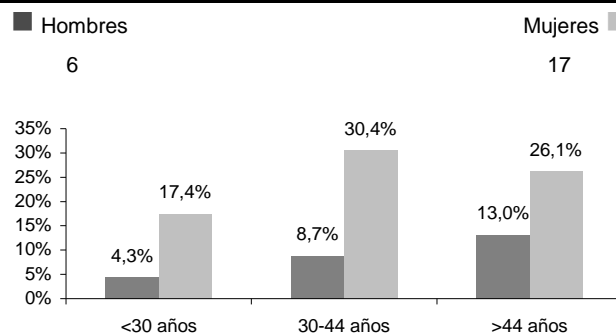
## Contratos

Unidad: Total anual de contratos registrados

### Contratos según sector de actividad. Año 2015



### Contratos según sexo y edad. Año 2015



Fuente: Instituto Aragonés de Empleo. Explotación: Instituto Aragonés de Estadística

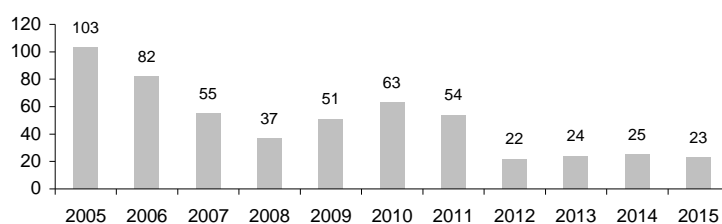
## Contratos

Unidad: Total anual de contratos registrados

Según modalidad de los contratos. Año 2015

	Nº contratos	Porcentaje
<b>Total</b>	<b>23</b>	<b>100,0</b>
Indefinidos	6	26,1
Temporales	17	73,9

Evolución del total de contratos anual



Ranking de ocupaciones más contratadas. Año 2015

Ocupación	Nº de contratos
Monitores de actividades recreativas y de entretenimiento	8
Empleados domésticos	5
Camareros asalariados	3
Otro personal de limpieza	2
Empleados administrativos sin tareas de atención al público no clasificados bajo otros epígrafes	1

Fuente: Instituto Aragonés de Empleo. Explotación: Instituto Aragonés de Estadística.

## Economía

### Agricultura

Tipo de explotaciones	Número de explotaciones	Indicadores	
Total	45	Superficie agraria utilizada (SAU) (hectáreas)	2.551,7
Agrícolas	33	% de SAU sobre superficie total del municipio	87,4
Ganaderas	1	% explotaciones cuyo titular es persona física	84,4
Agricultura y ganadería	11	Producción estándar total (miles de €)	3.959

Explotaciones según superficie	Número	Superficie agrícola según tipo de cultivo (Ha)			
		Total	Secano	Regadío	
Nº explotaciones sin tierras	1	Cereales para grano	1.746,8	817,9	928,9
Nº explotaciones de menos de 5 has	10	Leguminosas para grano	25,0	25,0	0,0
Nº explotaciones de 5 a 50 has.	12	Patata	0,3	0,3	0,0
Nº explotaciones de 50 has o más	22	Cultivos industriales	0,0	0,0	0,0
		Cultivos forrajeros	540,1	119,5	420,6
<b>Ganadería</b>	<b>Número</b>	Hortalizas, melones y fresas	0,9	0,1	0,9
Nº de unidades ganaderas	2.308	Flores, plantas ornamentales	0,0	0,0	0,0
Nº de cabezas de ganado Bovino	750	Semillas y plántulas	9,0	9,0	0,0
Nº de cabezas de ganado Ovino	306	Frutales	11,0	10,2	0,8
Nº de cabezas de ganado Caprino	0	Olivar	4,6	4,6	0,0
Nº de cabezas de ganado Porcino	3.548	Viñedo	0,1	0,1	0,0
Nº de cabezas de ganado Equino	24	Barbechos	115,9	-	-
Aves (excepto avestruces)	91.100				
Conejas madres solo hembras reproductoras	0				
Colmenas	0				

Producción ecológica		Unidades de trabajo		UTA
Agricultura ecológica		Unidades de trabajo total		31
Número de explotaciones	0	Unidades de trabajo que son asalariados		8
Superficie (Ha)	0,0	Unidades de trabajo que son mano de obra familiar		22
Ganadería ecológica				
Número de explotaciones	0			

Fuente: Censo agrario, 2009. INE-IAEST.

El Censo agrario es una operación estadística que se realiza cada 10 años.

### Oferta turística

	Establecimientos	Plazas
Hoteles, hostales y similares	1	18
Viviendas de turismo rural	0	0
Campings	0	0
Apartamentos turísticos	0	0

Fuente: IAEST. Año 2014.

### Entidades de depósito. Oficinas

Establecimientos	Número
Total oficinas	0
Ratios	
Habitantes por oficina	-
Oficinas por km <sup>2</sup>	0,00

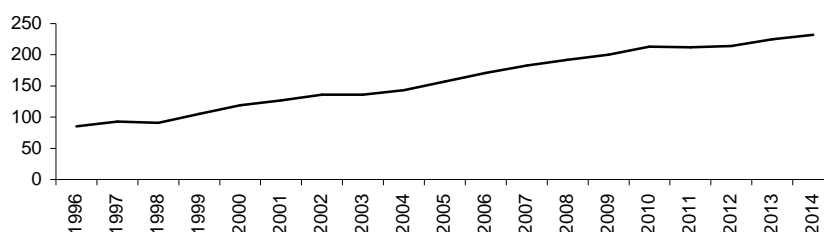
Fuente: IAEST según Centro de Cooperación Interbancaria.

Oficinas a diciembre de 2011.

## Parque de vehículos. Año 2014

	Vehículos
<b>Total</b>	<b>384</b>
Turismos	232
Motocicletas	36
Camiones y furgonetas	70
Autobuses	0
Tractores industriales	4
Otros vehículos	24
Ciclomotores	18

Evolución del número de turismos



Fuente: Dirección General de Tráfico.

## Antigüedad del Parque de vehículos. Año 2014

Año de matriculación	Turismos	Autobuses	Motocicletas	Camiones y furgonetas	Tractores industriales	Otros vehículos
Antes de 1994	35	0	16	9	0	3
De 1994 a 2004	108	0	9	34	3	17
2005	11	0	2	4	0	0
2006	16	0	3	4	0	0
2007	9	0	1	4	0	1
2008	10	0	0	3	1	0
2009	10	0	0	3	0	0
2010	8	0	1	0	0	0
2011	9	0	1	2	0	1
2012	6	0	2	3	0	1
2013	4	0	0	2	0	0
2014	6	0	1	2	0	1

Fuente: Instituto Aragonés de Estadística (IAEST) a partir de datos de la Dirección General de Tráfico.

## Licencias de transporte. Año 2015

Tipo	Código	Número de licencias
Transporte público mercancías ligeros nacional	MDL-N	0
Transporte público mercancías ligeros nacional empresa	MDLE-N	0
Transporte público mercancías nacional	MDP-N	5
Transporte público mercancías nacional empresa	MDPE-N	1
Transporte privado mercancías nacional	MPC-N	0
Transporte privado mercancías nacional empresa	MPCE-N	0
Operador de transporte (sin ámbito geográfico)	OT	0
Transporte público viajeros en autobús	VD	0
Transporte público viajeros en autobús nacional	VD-N	0
Transporte privado de viajeros nacional	VPC-N	0
Transporte público ambulancias nacional	VS-N	0
Transporte público ambulancias nacional empresa	VSE-N	0
Transporte privado ambulancias nacional	VSPC-N	0
Transporte privado ambulancias nacional empresa	VSPCE-N	0
Transporte público de viajeros en turismo nacional	VT-N	1
Transporte arrendamiento con conductor nacional	VTC-N	0
Transporte público mixtos	XD-N	0

## Estructura productiva y renta

---

Tramos de renta disponible bruta.  
Años 2010 a 2013

Renta disponible bruta per cápita	Municipio	Aragón
2010	6	5
2011	6	5
2012	5	5
2013	6	5

Fuente: Instituto Aragonés de Estadística (IAEST).

\*Tramos:

- 1: Renta disponible per cápita menor de 6.000 euros
- 2: Entre 6.000 y 7.999 euros
- 3: Entre 8.000 y 9.999 euros
- 4: Entre 10.000 y 11.999 euros
- 5: Entre 12.000 y 15.999 euros
- 6: Entre 16.000 euros y 17.999 euros
- 7: Renta disponible per cápita mayor o igual de 18.000 euros



## Vivienda y Construcción

Viviendas según tipo	
	Viviendas
<b>Total</b>	<b>179</b>
Principales	124
Convencionales	124
Alojamientos	0
No principales	55
Secundarias	21
Vacías	34

Distribución de las viviendas principales según régimen de tenencia	
Régimen	%Viviendas
<b>Total</b>	<b>100,0%</b>
En propiedad	90,3%
En alquiler	4,0%
Cedida gratis/bajo precio	2,4%
Otra forma	3,2%

Distribución de las viviendas convencionales según superficie útil	
Superficie (m <sup>2</sup> )	%Viviendas
<b>Total</b>	<b>100,0%</b>
Hasta 90 m <sup>2</sup>	12,0%
De 91 a 150 m <sup>2</sup>	50,4%
Más de 150 m <sup>2</sup>	37,6%

Fuente: Censo de población y viviendas, 2011. INE-IAEST.

## Licencias municipales de obra

Licencias municipales de obra según tipo.

unidad: número de licencias

Año	Nueva planta			Rehabilitación en Edificios				Rehabilitación en locales	Demolición total exclusivamente
	Total	Total	Con demolición previa	Sin demolición	Total	Demolición parcial previa	Sin demolición		
2001	<i>Información incompleta</i>								
2002	2	2	0	2	0	0	0	0	0
2003	<i>Información incompleta</i>								
2004	2	2	0	2	0	0	0	0	0
2005	6	6	0	6	0	0	0	0	0
2006	3	3	0	3	0	0	0	0	0
2007	4	4	0	4	0	0	0	0	0
2008	2	2	0	2	0	0	0	0	0
2009	2	2	0	2	0	0	0	0	0
2010	<i>Sin información</i>								
2011	<i>Sin información</i>								
2012	<i>Sin información</i>								
2013	2	1	0	1	1	0	1	0	0
2014	4	4	0	4	0	0	0	0	0
2015	2	2	1	1	0	0	0	0	0

Fuente: Estadística de Licencias de Obra. Ministerio de Fomento.

## Edificios, superficie y viviendas según tipo de obra.

Año	Edificios de nueva planta						Obras de rehabilitación		Obras de demolición		
	Edificios a construir			Superficie a construir (m <sup>2</sup> )			Viviendas	Edificios	Viviendas	Edificios	Viviendas
	Total	Residencial	No residencial	Total	Residencial	No residencial					
2001	<i>Información incompleta</i>										
2002	5	5	0	1.073	1.073	0	5	0	0	0	0
2003	<i>Información incompleta</i>										
2004	2	2	0	665	665	0	2	0	0	0	0
2005	15	12	3	4.121	3.053	1.068	12	0	0	0	0
2006	42	42	0	10.256	10.256	0	42	0	0	0	0
2007	26	23	3	7.759	5.989	1.770	23	0	0	0	0
2008	2	1	1	708	456	252	1	0	0	0	0
2009	2	1	1	2.499	1.869	630	14	0	0	0	0
2010	<i>Sin información</i>										
2011	<i>Sin información</i>										
2012	<i>Sin información</i>										
2013	1	0	1	1.815	0	1.815	0	1	0	0	0
2014	7	1	6	5.564	176	5.388	1	0	0	0	0
2015	5	1	4	1.996	172	1.824	1	0	0	1	0

Fuente: Estadística de Licencias de Obra. Ministerio de Fomento.

## Transacciones inmobiliarias (compraventas de viviendas)

### Compraventas según antigüedad de la vivienda

Año	Total viviendas	Viviendas nuevas	Viviendas 2ª mano
2004	0	0	0
2005	1	1	0
2006	13	11	2
2007	3	0	3
2008	6	3	3
2009	3	3	0
2010	2	2	0
2011	2	2	0
2012	2	1	1
2013	4	0	4
2014	7	7	0
2015	31	29	2

### Compraventas según régimen de protección de la vivienda

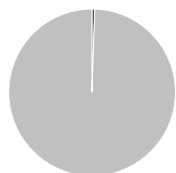
Año	Total viviendas	Viviendas libres	Viviendas protegidas
2004	0	0	0
2005	1	1	0
2006	13	13	0
2007	3	3	0
2008	6	6	0
2009	3	3	0
2010	2	2	0
2011	2	2	0
2012	2	2	0
2013	4	4	0
2014	7	7	0
2015	31	31	0

Fuente: Estadística de Transacciones Inmobiliarias. Ministerio de Fomento.

Unidad: Compraventas de viviendas elevadas a escritura pública ante notario.

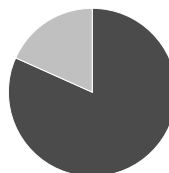
## Catastro

### Superficies catastrales



Tipo	Hectáreas	%
Urbana	15,3	0,53
Rústica	2.894,2	99,47

### Superficie de parcelas urbanas



Tipo	Hectáreas	%
Edificadas	12,5	81,70
Solares	2,8	18,30

### Suelo urbano

	Valor	%
Año última revisión	1990	
Parcelas urbanas		
Unidades	438	
Superficie (has)	15,3	
Bienes inmuebles	458	
Valor catastral (miles de €)		
Total	7.491	
De la construcción	4.888	65,3
Del suelo	2.603	34,7

### Bienes inmuebles según uso

Bienes inmuebles	
Residencial	204
Otros usos	
Almacén, Estac.	1
Comercial	0
Cultural	1
Ocio, Hostelería	1
Industrial	168
Deportivo	14
Suelo vacante	63
Oficinas	0
Edif. Singular	1
Religioso	5
Espectáculos	0
Sanidad, Benefic.	0

### Antigüedad de la construcción

Año de construcción	Bienes inmuebles	%
Antes de 1950	21	6,3
1950-1959	4	1,2
1960-1969	7	2,1
1970-1979	12	3,6
1980-1989	5	1,5
1990-1999	21	6,3
2000-2009	59	17,8
2010 y siguientes	37	11,1
Sin definir	166	50,0

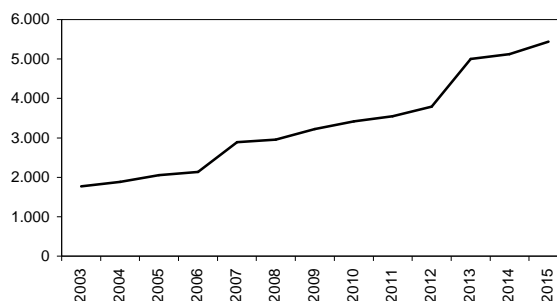
### Suelo rústico

Año última revisión	2001
Número de parcelas	1.351
Número de subparcelas	1.792
Superficie total (hectáreas)	2.894,2
Valor catastral (miles de euros)	5.580

### Impuesto de Bienes Inmuebles (I.B.I). Año 2015

	Urbana	Rústica
Número de recibos	356	174
Base imponible (miles de €)	7.491	5.580
Base liquidable (miles de €)	6.711	5.552
Cuota íntegra (€)	51.673	33.314
Cuota líquida (€)	51.673	33.314

### Evolución anual de la valoración catastral de los bienes residenciales (miles de €)



Fuente: Dirección General del Catastro. Año 2015.

## Presupuestos de entidades locales. Presupuesto municipal

	Presupuestos (€)			Liquidaciones de presupuestos (€)		
	2012	2013	2014	2011	2012	2013
Estado de la información	C	C	C	C	C	C
<b>INGRESOS</b>						
<b>Total ingresos</b>	<b>406.348</b>	<b>363.865</b>	<b>326.560</b>	<b>529.735</b>	<b>459.811</b>	<b>364.315</b>
Impuestos directos	111.810	131.770	139.400	134.423	113.224	127.463
Impuestos indirectos	500	500	2.000	865	338	8.013
Tasas y otros ingresos	84.238	37.690	59.330	206.138	94.965	77.622
Transferencias corrientes	104.900	61.150	94.900	130.375	113.720	99.822
Ingresos patrimoniales	200	280	330	409	299	408
Enajenación inversiones reales	100	100	100	0	0	0
Transferencias de capital	104.600	132.375	30.500	57.525	137.264	50.988
Activos financieros	0	0	0	0	0	0
Pasivos financieros	0	0	0	0	0	0
<b>GASTOS</b>						
<b>Total gastos</b>	<b>406.348</b>	<b>363.865</b>	<b>326.560</b>	<b>507.265</b>	<b>476.911</b>	<b>358.433</b>
<b>Clasificación por capítulos</b>						
Gastos de personal	161.881	66.915	67.100	163.986	153.535	67.581
Gastos en bienes corrientes y servicios	79.574	86.650	103.700	93.720	95.672	86.902
Gastos financieros	2.500	2.600	2.000	4.190	2.973	2.909
Transferencias corrientes	35.893	42.110	53.400	35.389	33.344	103.228
Fondo de contingencia	-	0	0	-	-	0
Inversiones reales	121.000	161.440	95.610	206.055	187.338	93.620
Transferencias de capital	0	0	0	0	0	0
Activos financieros	0	0	0	0	0	0
Pasivos financieros	5.500	4.150	4.750	3.925	4.050	4.192
<b>Clasificación por áreas de gasto</b>						
Deuda Pública	8.000	6.750	6.750	8.115	7.023	7.102
Servicios públicos básicos	172.515	208.755	139.310	266.423	247.911	141.455
Actuaciones de protección y promoción social	40.184	15.415	15.300	33.053	38.515	15.514
Produc. bienes públicos de carácter preferente	22.288	23.000	73.600	28.783	28.280	92.719
Actuaciones de carácter económico	1.000	600	600	662	1.376	0
Actuaciones de carácter general	162.361	109.345	91.000	170.229	153.806	101.643

Fuente: Ministerio de Hacienda y Administraciones Públicas. Secretaría General de Coordinación Autónoma y Local.

Estado de la información:

C= Consolidado

P= Prorrogado

E= Clasificación Económica de la Administración General

N= Sin información

R= Entregado, en revisión

## Resultados electorales

### Elecciones municipales, 2015.

Participación	Votos	%
Electores	257	
Votantes	203	79,0%
Abstenciones	54	21,0%
Votos blancos	1	
Votos nulos	8	

Fuente: Ministerio del Interior.

Candidaturas	Votos	%	Concejales
PSOE	98	50,5%	4
PAR	65	33,5%	2
PP	31	16,0%	1

### Elecciones a Cortes de Aragón, 2015.

Participación	Votos	%
Electores	254	
Votantes	201	79,1%
Abstenciones	53	20,9%
Votos blancos	5	
Votos nulos	1	

Fuente: Gobierno de Aragón.

Candidaturas	Votos	%
PSOE	68	34,9%
PP	46	23,6%
PODEMOS	24	12,3%
C's	18	9,2%
PAR	15	7,7%
CHA	7	3,6%
IU	6	3,1%
EQUO	3	1,5%
EB	3	1,5%
PACMA	2	1,0%
UPyD	2	1,0%
COMPR. CON ARAGON	1	0,5%
FIA	0	0,0%
PCPE	0	0,0%
BAR	0	0,0%
RECORTES CERO	0	0,0%

## Elecciones al Congreso de los Diputados. Diciembre de 2015.

Participación	Votos	%
Electores	264	
Votantes	202	76,5%
Abstenciones	62	23,5%
Votos blancos	3	
Votos nulos	2	

Candidaturas	Votos	%
PP-PAR	63	32,0%
PSOE	47	23,9%
PODEMOS	34	17,3%
C's	40	20,3%
IU-CHA-UPeC	8	4,1%
UPYD	1	0,5%
PACMA	1	0,5%
EB	2	1,0%
VOX	-	-
RECORTES CERO-G VERDE	1	0,5%
PCPE	0	0,0%
Independientes-FIA	0	0,0%

Fuente: Ministerio del Interior.

## Elecciones al Congreso de los Diputados. Junio de 2016.

Participación	Votos	%
Electores	289	
Votantes	220	76,1%
Abstenciones	69	23,9%
Votos blancos	2	
Votos nulos	0	

Candidaturas	Votos	%
PP-PAR	77	35,3%
PSOE	54	24,8%
PODEMOS-IU-EQUO	33	15,1%
C's	37	17,0%
PACMA	7	3,2%
EB	5	2,3%
VOX	1	0,5%
UPyD	0	0,0%
RECORTES CERO-GRUPO VERDE	2	0,9%
PCPE	0	0,0%
MAS	0	0,0%
INDEPENDIENTES-FIA	-	-
ENTABAN	2	0,9%
FE de las JONS	-	-
UDT	-	-

Fuente: Ministerio del Interior. Resultados provisionales