

## **Estadística Local de Aragón. Ficha territorial.**

MUNICIPIO: Novalés

La presente ficha territorial es el resultado de compilar por área geográfica la información estadística disponible en las diversas áreas temáticas.

Fecha de la última actualización: 17 de noviembre de 2016

---

### CONTENIDO TEMÁTICO:

- Territorio
- Infraestructuras y equipamientos
- Medio ambiente
- Población y hogares
- Enseñanza no universitaria
- Mercado de trabajo
- Economía
- Vivienda y construcción
- Presupuestos de entidades locales
- Resultados electorales



**Leyenda**

- |  |                   |  |                       |
|--|-------------------|--|-----------------------|
|  | Limite autonómico |  | Capital de municipio  |
|  | Limite provincial |  | Núcleos               |
|  | Limite comarcal   |  | Autopistas y autovías |
|  | Limite municipal  |  | Nacionales            |
|  | Ríos              |  | Resto de carreteras   |
|  | Embalses          |  | Red de Ferrocarril    |

**Observaciones:**

Proyección cartográfica: ETRS89. UTM Huso 30 N.  
Fuente de información: CINTA. Gobierno de Aragón.  
Año de creación: 2015



<b>Código INE:</b>	22162
<b>Número de entidades:</b>	1
<b>Superficie:</b>	20,1 km <sup>2</sup>
<b>Capital:</b>	Novales
Altitud:	455 m
Coordenadas UTM ETRS89:	X=724652,3 Y=4656889,94 H30

## Territorio

### Relación de unidades poblacionales

Clasificación	Denominación	Población
<b>1.- Municipio</b>	<b>Novales</b>	<b>183</b>
2.- Entidad singular	Novales	183
3.- Núcleo	Novales	183

Fuente: Nomenclator del Padrón municipal de habitantes, 1-1-2015. IAEST

## Infraestructuras y Equipamientos

Indicador	Valor indicador	Unidad	Año	Fuente
<b>Agua</b>				
Estaciones depuradoras de aguas residuales	0	Número	2014	Instituto Aragonés de Estadística
Fuentes de agua mineromedicinales	0	Número	2006	
<b>Sanidad</b>				
Farmacias	0	Número	2014	Instituto Aragonés de Estadística Datos a diciembre
Consultorios	1	Número	2014	
<b>Cultura</b>				
Bibliotecas				Encuesta de Bibliotecas. INE-IAEST
Central de CCAA	0	Número	2012	
Públicas	0	Número	2012	
No especializadas	0	Número	2012	
Instituciones de enseñanza superior	0	Número	2012	
Especializadas	0	Número	2012	
<b>Sociales</b>				
Residencias para mayores	0	nº de residencias	2013	Guía de Recursos Sociales. Dpto. de Servicios Sociales y Familia.
Plazas para mayores en residencias	0	nº de plazas	2013	
Centros de día para personas mayores	0	nº de centros	2011	
Plazas en centros de día para personas mayores	0	nº de plazas	2011	
Hogares para personas mayores	0	nº de hogares	2011	
Servicios Sociales de Base y Centros Municipales de Servicios Sociales	0	nº de centros	2013	
<b>Instalaciones deportivas</b>				
Espacios pequeños y no reglamentarios	1	nº instalaciones	2005	Censo Nacional de Instalaciones Deportivas. Consejo Superior de Deportes.
Piscinas aire libre	1	nº instalaciones	2005	
Pistas polideportivas	1	nº instalaciones	2005	

## Medio ambiente

### Indicadores medioambientales

Indicador	Valor indicador	Unidad	Año	Fuente
<b>Zonas desfavorecidas y con limitaciones ambientales</b>				
Zona de clasificación del municipio	Normal			Ministerio de Agricultura, Alimentación y Medio Ambiente
<b>Agua</b>				
Viviendas con abastecimiento público de agua corriente	100,0	% viviendas	2011	Censos de población y viviendas.
Habitantes equivalentes de la/s estación/es depuradora/s	-	Hab/Eq	2014	Instituto Aragonés de Estadística
Superficie regable en relación a la SAU	63,3	% superficie	2009	Censo agrario
<b>Residuos</b>				
Contenedores de vidrio	2	Número	2015	ECOVIDRIO.
Vidrio doméstico recogido	1.700	Kg	2015	ECOVIDRIO.
Kg de vidrio doméstico recogido por habitante y año	9,3	Kg/hab	2015	ECOVIDRIO, IAEST.
Contenedores de pilas	1	Número	2007	Dpto. Agricultura, Ganadería y Medio Ambiente
Pilas recogidas	14	Kg	2007	
Kg de pilas recogido por habitante y año	0,07	Kg/hab	2007	
Contenedores de papel y cartón	2	Número	2014	Dpto. Agricultura, Ganadería y Medio Ambiente
Kg de papel/cartón recogidos en contenedor azul	5.520	Kg	2014	
Contenedores de envases ligeros	2	Número	2014	Dpto. Agricultura, Ganadería y Medio Ambiente
Kg recogidos en contenedores de envases ligeros	3.800	Kg	2014	
<b>Riesgos naturales</b>				
Incendios forestales	0	Número	2014	Instituto Aragonés de Estadística
Superficie forestal afectada en incendios	0,0	Hectáreas	2014	
<b>Agricultura ecológica</b>				
Superficie total inscrita en agricultura ecológica	0,0	Hectáreas	2014	Comité Aragonés de Agricultura Ecológica.
Superficie calificada en agricultura ecológica	0,0	Hectáreas	2014	
Superficie calificada en reconversión	0,0	Hectáreas	2014	
Superficie calificada en primer año en prácticas	0,0	Hectáreas	2014	

### Usos del suelo según Corine Land Cover

Usos	Hectáreas	%
Superficies artificiales	0,0	0,0
Zonas agrícolas	1.992,6	99,2
Zonas forestales con vegetación natural y espacios abiertos	16,5	0,8
Zonas húmedas	0,0	0,0
Superficies de agua	0,0	0,0

Fuente: Dpto. de Medio Ambiente del Gobierno de Aragón, según datos del Instituto Geográfico Nacional. Corine Land Cover 2006.

## Medio ambiente

### Centrales y potencia instalada para la producción de energía eléctrica con fuentes renovables, cogeneración y residuos.

	Nº centrales	Potencia instalada (KW)
Renovable-Hidráulica (menos de 50 MW)	0	0
Renovable-Eólica	0	0
Renovable-Fotovoltaica	0	0
Renovable-Cogeneración con biogás o con biomasa	0	0
Renovable-Centrales que usan biogás de residuos sólidos urbanos	0	0
Cogeneración con Gas natural	0	0
Cogeneración con fuel oil, gas oil o GLP	0	0
Centrales que usan residuos industriales	0	0
Tratamientos de residuos (purines) con cogeneración	0	0

Fuente: Instituto Aragonés de Estadística (IAEST), a partir de datos del Registro de Ministerio de Industria, Energía y Turismo. Datos a 31-12-2013.

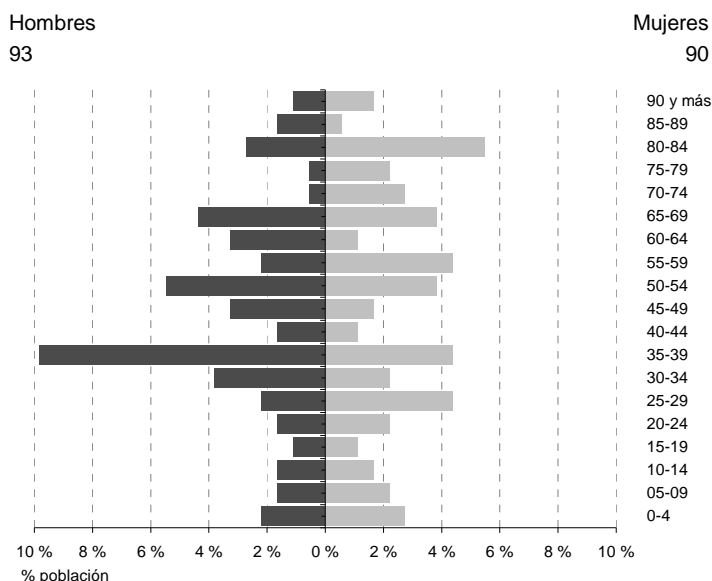
### Zonas protegidas

Clasificación/Denominación	Superficie (hectáreas)
<b>Zonas de especial protección para las aves (ZEPAs)</b>	
Serreta de Tramaced	12,4

Fuente: Departamento de Agricultura, Ganadería y Medio Ambiente. Gobierno de Aragón

## Población y hogares

### Estructura de población a 1 de enero de 2015.



Indicadores demográficos	Municipio	Aragón
Población de 65 y más años	27,3%	21,0%
Edad media	47,4	44,2
Tasa global de dependencia	64,9	54,1
Tasa de feminidad	96,8	101,9
Extranjeros	20,2%	10,6%

Pob. 65 y más (Pob.  $\geq 65$  / Pob. Total) x 100  
 TG. dependencia (Pob.  $\leq 14$  + Pob.  $\geq 65$  / Pob. de 15 a 64) x 100  
 Feminidad (Pob. Total mujeres / Pob. Total hombres) x 100  
 Extranjeros (Pob. Extranjera / Pob. Total) x 100

Fuente: Padrón municipal de habitantes a 1-1-2015. INE-IAEST.

### Evolución de la población

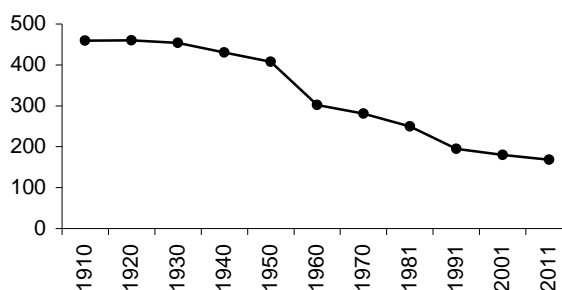
#### Evolución censal

Año	Población
1910	459
1920	460
1930	454
1940	430
1950	408
1960	302
1970	281
1981	250
1991	195
2001	180
2011	168

#### Cifras oficiales a 1 de enero

Año	Población
2005	191
2006	179
2007	181
2008	174
2009	180
2010	181
2011	175
2012	177
2013	183
2014	176
2015	183

#### Evolución censal de la población



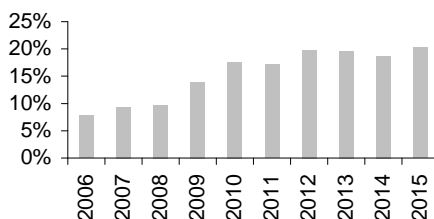
Fuentes para evolución censal: Censos de población de 1900 a 2011. Se ha recalculado la población según la estructura territorial del municipio en 2011.

Fuente para poblaciones oficiales: Padrón municipal de habitantes a 1 de enero de cada año.

### Población extranjera

	Extranjeros	%
<b>Total</b>	<b>37</b>	<b>100,0</b>
Europa	30	81,1
África	5	13,5
América	2	5,4
Asia	0	0,0
Oceanía	0	0,0
Apátridas, no consta	0	0,0

#### Evolución del porcentaje de población extranjera sobre el total de población



#### Nacionalidades más frecuentes. Año 2015

Nacionalidad	Personas
Rumanía	24
Marruecos	5
Moldova	3
Francia	2
Argentina	1

Fuente: Padrón municipal de habitantes a 1-1-2015. INE-IAEST

## Movimiento natural y migratorio de la población

### Evolución anual de los indicadores de movimiento natural de población

	1991	1996	2001	2006	2011	2014
Nacimientos	<b>0</b>	<b>0</b>	<b>1</b>	<b>3</b>	<b>1</b>	<b>1</b>
Niños	0	0	0	1	0	0
Niñas	0	0	1	2	1	1
Defunciones	<b>2</b>	<b>4</b>	<b>0</b>	<b>1</b>	<b>4</b>	<b>3</b>
Hombres	1	2	0	1	2	2
Mujeres	1	2	0	0	2	1
Saldo vegetativo	-2	-4	1	2	-3	-2
Matrimonios	<b>0</b>	<b>2</b>	<b>1</b>	<b>0</b>	<b>0</b>	<b>0</b>
Religiosos	0	2	1	0	0	0
Exclusivamente civiles	0	0	0	0	0	0

### Evolución anual de los indicadores de movimientos migratorios

	1991	1996	2001	2006	2011	2014
Emigraciones	3	6	10	6	5	7
Inmigraciones	5	1	5	7	8	14
Saldo migratorio	2	-5	-5	1	3	7

### Tasas. Año 2014.

	Municipio	Aragón
Tasa bruta de natalidad (‰)	5,6	8,7
Tasa bruta de mortalidad (‰)	16,7	10,3
Tasa de nupcialidad (‰)	0,0	3,2

· Saldo vegetativo: Nacimientos menos defunciones.

· Emigraciones: Bajas por variación residencial.

· Inmigraciones: Altas por variación residencial.

· Saldo migratorio: Altas menos bajas por variación residencial.

· Tasa bruta de natalidad: Nacimientos por cada mil habitantes.

· Tasa bruta de mortalidad: Muertes por cada mil habitantes.

· Tasa de nupcialidad: Matrimonios por cada mil habitantes.

Fuente: Movimiento natural de población. INE-IAEST.



## Residentes en viviendas principales. Censo de población y viviendas, 2011

· Esta explotación incluye exclusivamente a los residentes en viviendas principales.  
· Se considera hogar al grupo de personas que reside en la misma vivienda principal.

### Distribución de la población de 16 y más años según estado civil

	Ambos sexos	Hombres	Mujeres
<b>Total</b>	<b>100,0%</b>	<b>100,0%</b>	<b>100,0%</b>
Solteros	28,7%	34,3%	24,3%
Casados	57,3%	57,1%	56,8%
Viudos	8,4%	0,0%	16,2%
Separados/divorciados	5,6%	8,6%	2,7%

### Distribución de la población de 25 años y más según nivel máximo de estudios alcanzados

	Ambos sexos	Hombres	Mujeres
<b>Total</b>	<b>100,0%</b>	<b>100,0%</b>	<b>100,0%</b>
Analfabetos	0,0%	0,0%	0,0%
Sin estudios	25,4%	28,3%	22,1%
ESO, EGB, Bachiller Ele.	33,1%	38,3%	27,9%
Bachillerato Superior	14,6%	18,3%	11,8%
FP Grado Medio	5,4%	0,0%	10,3%
FP Grado Superior	8,5%	5,0%	11,8%
Diplomatura	4,6%	0,0%	8,8%
Licenciatura y Grado	6,9%	10,0%	4,4%
Doctorado y Máster	1,5%	0,0%	2,9%

### Distribución de la población de 16 y más años por relación con la actividad y sexo

	Ambos sexos	Hombres	Mujeres
<b>Total</b>	<b>100,0%</b>	<b>100,0%</b>	<b>100,0%</b>
<b>Activos</b>	<b>66,2%</b>	<b>71,4%</b>	<b>61,3%</b>
Ocupado	46,2%	60,0%	33,3%
Parado	20,0%	11,4%	28,0%
<b>Inactivos</b>	<b>33,8%</b>	<b>28,6%</b>	<b>38,7%</b>
Persona con invalidez laboral permanente	0,0%	0,0%	0,0%
Jubilado, prejubilado, pensionista o rentista	27,6%	22,9%	32,0%
Estudiante	3,4%	5,7%	1,3%
Otra situación	2,8%	0,0%	5,3%

### Hogares según número de miembros

	Número de hogares
<b>Total</b>	<b>63</b>
1 persona	18
2 personas	21
3 personas	4
4 personas	15
5 personas	1
6 personas	2
7 personas o más	2
<b>Tamaño medio del hogar</b>	<b>2,7</b>

### Distribución de las personas de 16 a 64 años según formas de convivencia

Forma de convivencia	Porcentaje personas
<b>Total</b>	<b>100,0%</b>
Solos	11,0%
Con sus padres, sin pareja	30,3%
Con su pareja sin hijos ni padres	15,6%
Con su pareja e hijos	35,8%
Con su pareja y alguno de sus padres	1,8%
Otra forma	5,5%

### Distribución de las personas de 65 y más años, según formas de convivencia

Forma de convivencia	Porcentaje personas
<b>Total</b>	<b>100,0%</b>
Sólo	17,1%
Sólo con su pareja	31,4%
Sin pareja con hijos	11,4%
Con su pareja e hijos	14,3%
Otra forma	25,7%

Fuente: Censos de población y viviendas, 2011. Explotación IAEST

Los Censos de población y viviendas, 2011 es una operación estadística de carácter muestral, con fecha de referencia 1 de noviembre de 2011. En los municipios de menos de 2000 habitantes el error muestral puede ser elevado.

## Población vinculada a otros municipios

---

Personas residentes en viviendas principales por disposición de una segunda vivienda (en propiedad, alquiler o cedida gratis).

Ranking de los municipios en los que las personas residentes en viviendas principales pasan más de 14 noches al año fuera de su municipio de residencia

<b>Personas que pasan más de 14 noches al año fuera de su municipio de residencia</b>	<b>48</b>
Disponen de segunda residencia:	<b>37</b>
No disponen de segunda residencia	<b>11</b>
<b>Personas que no pasan más de 14 noches al año fuera de su municipio</b>	<b>119</b>

Destino	Personas
Huesca	15
En el extranjero	15

Fuente: Censos de población y viviendas, 2011

Los Censos de población y viviendas, 2011 es una operación estadística de carácter muestral. En los municipios de menos de 2000 habitantes el error muestral puede ser elevado.

Los Censos de población y viviendas son operaciones estadísticas que se realizan cada 10 años.

## Enseñanza no universitaria

### Curso 2015/2016 por titularidad

	Total	Pública	Privada
Centros	0	0	0
Profesores	0	0	0
Alumnos	0	0	0

Fuente: Estadística de la enseñanza no universitaria. IAEST.

## Mercado de trabajo

### Afiliaciones a la Seguridad Social

Unidad: media anual

#### Afiliaciones por sector de actividad. Todos los regímenes

	2012		2013		2014		2015	
	Afiliaciones	%	Afiliaciones	%	Afiliaciones	%	Afiliaciones	%
<b>Total</b>	<b>49</b>	<b>100,0</b>	<b>47</b>	<b>100,0</b>	<b>48</b>	<b>100,0</b>	<b>45</b>	<b>100,0</b>
Agricultura	17	34,7	15	31,9	15	31,3	16	35,6
Industria	6	12,2	6	12,8	8	16,7	8	17,8
Construcción	15	30,6	14	29,8	14	29,2	13	28,9
Servicios	11	22,4	12	25,5	11	22,9	8	17,8
Sin clasificar	0	0,0	0	0,0	0	0,0	0	0,0

En el año 2012 los regímenes especiales de Empleados del hogar y Trabajadores Agrarios por cuenta ajena, se han integrado dentro del régimen general como sistemas especiales).

#### Trabajadores por cuenta propia (R.E.T.A.) según sector de actividad

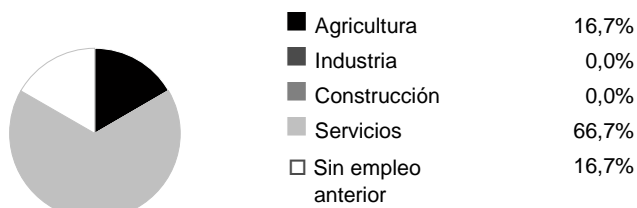
	2012		2013		2014		2015	
	Personas	%	Personas	%	Personas	%	Personas	%
<b>Total</b>	<b>21</b>	<b>100,0</b>	<b>20</b>	<b>100,0</b>	<b>18</b>	<b>100,0</b>	<b>16</b>	<b>100,0</b>
Agricultura	13	61,9	12	60,0	11	61,1	9	56,3
Industria	1	4,8	1	5,0	1	5,6	1	6,3
Construcción	6	28,6	6	30,0	5	27,8	5	31,3
Servicios	1	4,8	1	5,0	1	5,6	1	6,3

Fuente: Tesorería General de la Seguridad Social. Explotación: Instituto Aragonés de Estadística (IAEST).

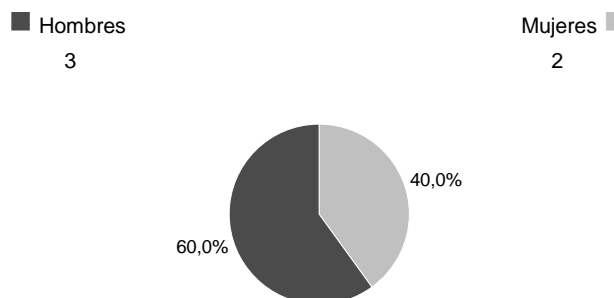
## Paro registrado

Unidad: media anual de demandantes parados

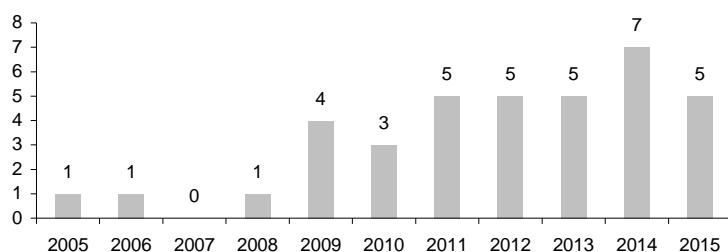
### Demandantes según sector de actividad. Año 2015



### Demandantes parados según sexo y edad. Año 2015



### Evolución de la media anual de demandantes parados



Fuente: Instituto Aragonés de Empleo. Explotación: Instituto Aragonés de Estadística

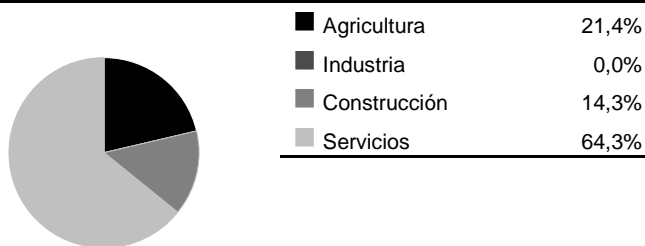
### Ranking de las ocupaciones más demandadas. Año 2015

Ocupación	Nº Demandantes
Peones agrícolas (excepto en huertas, invernaderos, viveros y jardines)	2
Personal de limpieza de oficinas, hoteles y otros establecimientos similares	2
Ayudantes de cocina	1
Peones de las industrias manufactureras	1
Auxiliares de enfermería hospitalaria	1

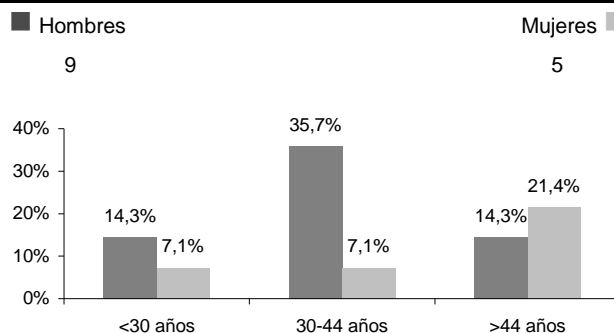
## Contratos

Unidad: Total anual de contratos registrados

### Contratos según sector de actividad. Año 2015



### Contratos según sexo y edad. Año 2015



Fuente: Instituto Aragonés de Empleo. Explotación: Instituto Aragonés de Estadística

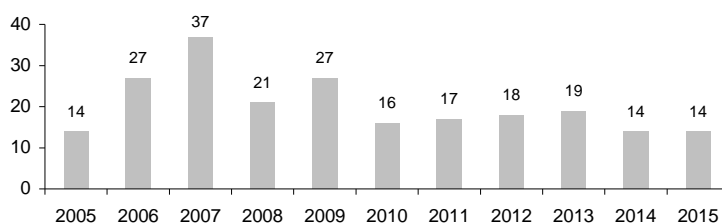
## Contratos

Unidad: Total anual de contratos registrados

Según modalidad de los contratos. Año 2015

	Nº contratos	Porcentaje
<b>Total</b>	<b>14</b>	<b>100,0</b>
Indefinidos	2	14,3
Temporales	12	85,7

Evolución del total de contratos anual



Ranking de ocupaciones más contratadas. Año 2015

Ocupación	Nº de contratos
Cocineros asalariados	2
Oficiales, operarios y artesanos de otros oficios no clasificados bajo otros epígrafes	2
Empleados domésticos	2
Peones agrícolas (excepto en huertas, invernaderos, viveros y jardines)	2
Camareros asalariados	1

Fuente: Instituto Aragonés de Empleo. Explotación: Instituto Aragonés de Estadística.

## Economía

### Agricultura

Tipo de explotaciones	Número de explotaciones	Indicadores	
Total	24	Superficie agraria utilizada (SAU) (hectáreas)	1.271,4
Agrícolas	20	% de SAU sobre superficie total del municipio	63,3
Ganaderas	0	% explotaciones cuyo titular es persona física	95,8
Agricultura y ganadería	4	Producción estándar total (miles de €)	2.200

Explotaciones según superficie	Número	Superficie agrícola según tipo de cultivo (Ha)			
		Total	Secano	Regadío	
Nº explotaciones sin tierras	0	Cereales para grano	1.035,0	863,3	171,8
Nº explotaciones de menos de 5 has	2	Leguminosas para grano	51,3	41,7	9,6
Nº explotaciones de 5 a 50 has.	14	Patata	0,3	0,3	0,0
Nº explotaciones de 50 has o más	8	Cultivos industriales	3,0	3,0	0,0
		Cultivos forrajeros	11,4	0,0	11,4
<b>Ganadería</b>	<b>Número</b>	Hortalizas, melones y fresas	0,3	0,0	0,3
Nº de unidades ganaderas	2.240	Flores, plantas ornamentales	0,0	0,0	0,0
Nº de cabezas de ganado Bovino	0	Semillas y plántulas	0,0	0,0	0,0
Nº de cabezas de ganado Ovino	0	Frutales	52,2	12,7	39,5
Nº de cabezas de ganado Caprino	0	Olivar	2,9	2,0	0,9
Nº de cabezas de ganado Porcino	7.466	Viñedo	0,0	0,0	0,0
Nº de cabezas de ganado Equino	0	Barbechos	77,5	-	-
Aves (excepto avestruces)	12				
Conejas madres solo hembras reproductoras	0				
Colmenas	110				

Producción ecológica		Unidades de trabajo	UTA
Agricultura ecológica		Unidades de trabajo total	16
Número de explotaciones	0	Unidades de trabajo que son asalariados	2
Superficie (Ha)	0,0	Unidades de trabajo que son mano de obra familiar	13
Ganadería ecológica			
Número de explotaciones	0		

Fuente: Censo agrario, 2009. INE-IAEST.

El Censo agrario es una operación estadística que se realiza cada 10 años.

### Oferta turística

	Establecimientos	Plazas
Hoteles, hostales y similares	0	0
Viviendas de turismo rural	1	5
Campings	0	0
Apartamentos turísticos	0	0

Fuente: IAEST. Año 2014.

### Entidades de depósito. Oficinas

Establecimientos	Número
Total oficinas	0
<b>Ratios</b>	
Habitantes por oficina	-
Oficinas por km <sup>2</sup>	0,00

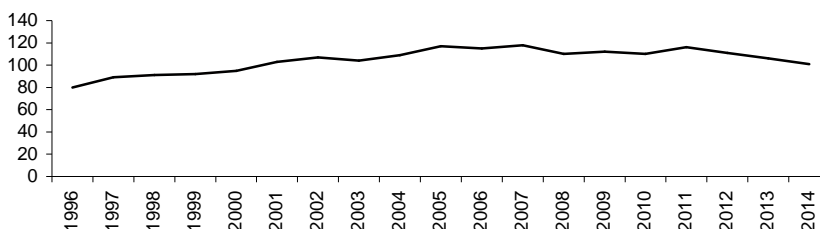
Fuente: IAEST según Centro de Cooperación Interbancaria.

Oficinas a diciembre de 2011.

## Parque de vehículos. Año 2014

	Vehículos
<b>Total</b>	<b>193</b>
Turismos	101
Motocicletas	16
Camiones y furgonetas	47
Autobuses	0
Tractores industriales	2
Otros vehículos	21
Ciclomotores	6

Evolución del número de turismos



Fuente: Dirección General de Tráfico.

## Antigüedad del Parque de vehículos. Año 2014

Año de matriculación	Turismos	Autobuses	Motocicletas	Camiones y furgonetas	Tractores industriales	Otros vehículos
Antes de 1994	24	0	8	7	0	6
De 1994 a 2004	43	0	2	27	1	10
2005	4	0	0	2	0	1
2006	5	0	0	4	1	0
2007	8	0	4	3	0	0
2008	4	0	1	1	0	3
2009	1	0	0	0	0	0
2010	3	0	0	0	0	0
2011	2	0	0	2	0	1
2012	3	0	0	1	0	0
2013	2	0	0	0	0	0
2014	2	0	1	0	0	0

Fuente: Instituto Aragonés de Estadística (IAEST) a partir de datos de la Dirección General de Tráfico.

## Licencias de transporte. Año 2015

Tipo	Código	Número de licencias
Transporte público mercancías ligeros nacional	MDL-N	0
Transporte público mercancías ligeros nacional empresa	MDLE-N	0
Transporte público mercancías nacional	MDP-N	2
Transporte público mercancías nacional empresa	MDPE-N	1
Transporte privado mercancías nacional	MPC-N	1
Transporte privado mercancías nacional empresa	MPCE-N	1
Operador de transporte (sin ámbito geográfico)	OT	0
Transporte público viajeros en autobús	VD	0
Transporte público viajeros en autobús nacional	VD-N	0
Transporte privado de viajeros nacional	VPC-N	0
Transporte público ambulancias nacional	VS-N	0
Transporte público ambulancias nacional empresa	VSE-N	0
Transporte privado ambulancias nacional	VSPC-N	0
Transporte privado ambulancias nacional empresa	VSPCE-N	0
Transporte público de viajeros en turismo nacional	VT-N	0
Transporte arrendamiento con conductor nacional	VTC-N	0
Transporte público mixtos	XD-N	0

## Estructura productiva y renta

---

Tramos de renta disponible bruta.  
Años 2010 a 2013

Renta disponible bruta per cápita	Municipio	Aragón
2010	4	5
2011	4	5
2012	3	5
2013	4	5

Fuente: Instituto Aragonés de Estadística (IAEST).

\*Tramos:

- 1: Renta disponible per cápita menor de 6.000 euros
- 2: Entre 6.000 y 7.999 euros
- 3: Entre 8.000 y 9.999 euros
- 4: Entre 10.000 y 11.999 euros
- 5: Entre 12.000 y 15.999 euros
- 6: Entre 16.000 euros y 17.999 euros
- 7: Renta disponible per cápita mayor o igual de 18.000 euros



## Vivienda y Construcción

Viviendas según tipo	
	Viviendas
<b>Total</b>	<b>86</b>
Principales	63
Convencionales	63
Alojamientos	0
No principales	23
Secundarias	15
Vacías	8

Distribución de las viviendas principales según régimen de tenencia	
Régimen	%Viviendas
<b>Total</b>	<b>98,4%</b>
En propiedad	73,0%
En alquiler	9,5%
Cedida gratis/bajo precio	9,5%
Otra forma	6,3%

Distribución de las viviendas convencionales según superficie útil	
Superficie (m <sup>2</sup> )	%Viviendas
<b>Total</b>	<b>100,0%</b>
Hasta 90 m <sup>2</sup>	39,7%
De 91 a 150 m <sup>2</sup>	33,3%
Más de 150 m <sup>2</sup>	27,0%

Fuente: Censo de población y viviendas, 2011. INE-IAEST.

## Licencias municipales de obra

Licencias municipales de obra según tipo.

unidad: número de licencias

Año	Nueva planta			Rehabilitación en Edificios				Rehabilitación en locales	Demolición total exclusivamente
	Total	Total	Con demolición previa	Sin demolición	Total	Demolición parcial previa	Sin demolición		
2001	<i>Sin información</i>								
2002	1	1	0	1	0	0	0	0	0
2003	1	0	0	0	1	1	0	0	0
2004	<i>Información incompleta</i>								
2005	<i>Información incompleta</i>								
2006	<i>Información incompleta</i>								
2007	<i>Información incompleta</i>								
2008	<i>Información incompleta</i>								
2009	<i>Sin información</i>								
2010	<i>Sin información</i>								
2011	<i>Sin información</i>								
2012	<i>Sin información</i>								
2013	1	1	0	1	0	0	0	0	0
2014	<i>Sin información</i>								
2015	<i>Sin información</i>								

Fuente: Estadística de Licencias de Obra. Ministerio de Fomento.

## Edificios, superficie y viviendas según tipo de obra.

Año	Edificios de nueva planta						Obras de rehabilitación		Obras de demolición		
	Edificios a construir			Superficie a construir (m <sup>2</sup> )			Viviendas	Edificios	Viviendas	Edificios	Viviendas
	Total	Residencial	No residencial	Total	Residencial	No residencial					
2001	<i>Sin información</i>										
2002	2	0	2	1.713	0	1.713	0	0	0	0	0
2003	0	0	0	0	0	0	0	1	0	0	0
2004	<i>Información incompleta</i>										
2005	<i>Información incompleta</i>										
2006	<i>Información incompleta</i>										
2007	<i>Información incompleta</i>										
2008	<i>Información incompleta</i>										
2009	<i>Sin información</i>										
2010	<i>Sin información</i>										
2011	<i>Sin información</i>										
2012	<i>Sin información</i>										
2013	1	1	0	213	213	0	1	0	0	0	0
2014	<i>Sin información</i>										
2015	<i>Sin información</i>										

Fuente: Estadística de Licencias de Obra. Ministerio de Fomento.

## Transacciones inmobiliarias (compraventas de viviendas)

### Compraventas según antigüedad de la vivienda

Año	Total viviendas	Viviendas nuevas	Viviendas 2ª mano
2004	2	0	2
2005	1	0	1
2006	0	0	0
2007	1	0	1
2008	1	1	0
2009	1	0	1
2010	1	0	1
2011	1	0	1
2012	1	1	0
2013	0	0	0
2014	4	0	4
2015	1	0	1

### Compraventas según régimen de protección de la vivienda

Año	Total viviendas	Viviendas libres	Viviendas protegidas
2004	2	2	0
2005	1	1	0
2006	0	0	0
2007	1	1	0
2008	1	1	0
2009	1	1	0
2010	1	1	0
2011	1	1	0
2012	1	1	0
2013	0	0	0
2014	4	4	0
2015	1	1	0

Fuente: Estadística de Transacciones Inmobiliarias. Ministerio de Fomento.

Unidad: Compraventas de viviendas elevadas a escritura pública ante notario.

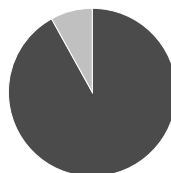
## Catastro

### Superficies catastrales



Tipo	Hectáreas	%
Urbana	6,1	0,31
Rústica	1.959,8	99,69

### Superficie de parcelas urbanas



Tipo	Hectáreas	%
Edificadas	5,7	91,94
Solares	0,5	8,06

### Suelo urbano

	Valor	%
Año última revisión	2010	
Parcelas urbanas		
Unidades	143	
Superficie (has)	6,1	
Bienes inmuebles	143	
Valor catastral (miles de €)		
Total	3.970	
De la construcción	2.511	63,2
Del suelo	1.459	36,8

### Bienes inmuebles según uso

Bienes inmuebles	
Residencial	111
Otros usos	
Almacén, Estac.	1
Comercial	0
Cultural	0
Ocio, Hostelería	1
Industrial	8
Deportivo	0
Suelo vacante	19
Oficinas	0
Edif. Singular	1
Religioso	1
Espectáculos	1
Sanidad, Benefic.	0

### Antigüedad de la construcción

Año de construcción	Bienes inmuebles	%
Antes de 1950	77	61,6
1950-1959	11	8,8
1960-1969	12	9,6
1970-1979	11	8,8
1980-1989	5	4,0
1990-1999	5	4,0
2000-2009	4	3,2
2010 y siguientes	0	0,0
Sin definir	0	0,0

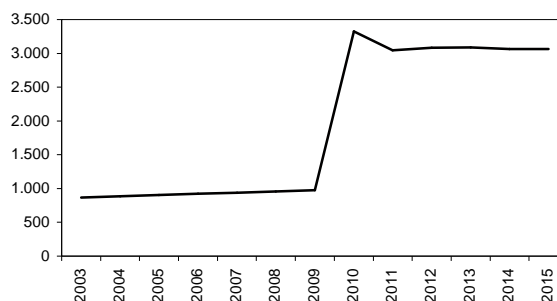
### Suelo rústico

Año última revisión	2001
Número de parcelas	1.167
Número de subparcelas	1.498
Superficie total (hectáreas)	1.959,8
Valor catastral (miles de euros)	3.717

### Impuesto de Bienes Inmuebles (I.B.I). Año 2015

	Urbana	Rústica
Número de recibos	130	117
Base imponible (miles de €)	3.970	3.354
Base liquidable (miles de €)	2.851	3.173
Cuota íntegra (€)	14.748	19.035
Cuota líquida (€)	14.748	19.035

### Evolución anual de la valoración catastral de los bienes residenciales (miles de €)



Fuente: Dirección General del Catastro. Año 2015.

## Presupuestos de entidades locales. Presupuesto municipal

	Presupuestos (€)			Liquidaciones de presupuestos (€)		
	2012	2013	2014	2011	2012	2013
Estado de la información	C	C	C	C	C	C
<b>INGRESOS</b>						
<b>Total ingresos</b>	<b>234.404</b>	<b>143.843</b>	<b>144.813</b>	<b>252.114</b>	<b>239.124</b>	<b>194.025</b>
Impuestos directos	42.529	45.170	45.456	46.681	46.744	45.378
Impuestos indirectos	2.500	2.500	2.500	3.065	600	820
Tasas y otros ingresos	21.031	20.231	15.350	16.572	13.038	11.736
Transferencias corrientes	49.642	40.133	41.319	53.957	55.673	60.217
Ingresos patrimoniales	27.022	31.969	36.348	57.086	31.811	43.225
Enajenación inversiones reales	0	0	0	0	0	0
Transferencias de capital	73.680	3.840	3.840	74.754	73.257	32.648
Activos financieros	0	0	0	0	0	0
Pasivos financieros	18.000	0	0	0	18.000	0
<b>GASTOS</b>						
<b>Total gastos</b>	<b>234.404</b>	<b>143.843</b>	<b>144.813</b>	<b>224.570</b>	<b>223.336</b>	<b>154.793</b>
<b>Clasificación por capítulos</b>						
Gastos de personal	41.125	40.877	40.877	43.872	39.157	40.996
Gastos en bienes corrientes y servicios	90.727	70.587	76.112	88.014	85.314	80.617
Gastos financieros	3.200	2.400	1.250	2.048	1.759	332
Transferencias corrientes	3.752	3.352	3.174	2.892	2.635	7.502
Fondo de contingencia	-	0	0	-	-	0
Inversiones reales	92.000	23.027	19.800	85.944	91.771	21.746
Transferencias de capital	0	0	0	0	0	0
Activos financieros	0	0	0	0	0	0
Pasivos financieros	3.600	3.600	3.600	1.800	2.700	3.600
<b>Clasificación por áreas de gasto</b>						
Deuda Pública	5.350	4.400	4.350	3.404	3.012	3.620
Servicios públicos básicos	112.109	52.388	43.560	76.253	111.243	55.573
Actuaciones de protección y promoción social	0	0	0	0	0	0
Produc. bienes públicos de carácter preferente	56.900	18.900	17.600	85.088	56.468	20.241
Actuaciones de carácter económico	21.645	34.160	41.382	20.357	20.067	42.236
Actuaciones de carácter general	38.400	33.995	37.922	39.468	32.546	33.124

Fuente: Ministerio de Hacienda y Administraciones Públicas. Secretaría General de Coordinación Autonómica y Local.

Estado de la información:

C= Consolidado

P= Prorrogado

E= Clasificación Económica de la Administración General

N= Sin información

R= Entregado, en revisión

## Resultados electorales

### Elecciones municipales, 2015.

Participación	Votos	%
Electores	133	
Votantes	109	82,0%
Abstenciones	24	18,0%
Votos blancos	4	
Votos nulos	1	

Fuente: Ministerio del Interior.

Candidaturas	Votos	%	Concejales
PAR	52	40,0%	4
C's	35	26,9%	1
PSOE	27	20,8%	0
PP	16	12,3%	0

### Elecciones a Cortes de Aragón, 2015.

Participación	Votos	%
Electores	132	
Votantes	105	79,5%
Abstenciones	27	20,5%
Votos blancos	1	
Votos nulos	2	

Fuente: Gobierno de Aragón.

Candidaturas	Votos	%
PP	32	31,4%
PAR	21	20,6%
PSOE	19	18,6%
C's	17	16,7%
PODEMOS	10	9,8%
UPyD	1	1,0%
IU	1	1,0%
CHA	1	1,0%
BAR	0	0,0%
RECORTES CERO	0	0,0%
COMPR. CON ARAGON	0	0,0%
EB	0	0,0%
PCPE	0	0,0%
EQUO	0	0,0%
PACMA	0	0,0%
FIA	0	0,0%

## Elecciones al Congreso de los Diputados. Diciembre de 2015.

Participación	Votos	%
Electores	129	
Votantes	101	78,3%
Abstenciones	28	21,7%
Votos blancos	0	
Votos nulos	0	

Candidaturas	Votos	%
PP-PAR	40	39,6%
PSOE	25	24,8%
PODEMOS	2	2,0%
C's	26	25,7%
IU-CHA-UPeC	7	6,9%
UPYD	1	1,0%
PACMA	0	0,0%
EB	0	0,0%
VOX	-	-
RECORTES CERO-G VERDE	0	0,0%
PCPE	0	0,0%
Independientes-FIA	0	0,0%

Fuente: Ministerio del Interior.

## Elecciones al Congreso de los Diputados. Junio de 2016.

Participación	Votos	%
Electores	130	
Votantes	102	78,5%
Abstenciones	28	21,5%
Votos blancos	0	
Votos nulos	0	

Candidaturas	Votos	%
PP-PAR	46	45,1%
PSOE	21	20,6%
PODEMOS-IU-EQUO	5	4,9%
C's	27	26,5%
PACMA	1	1,0%
EB	1	1,0%
VOX	0	0,0%
UPyD	0	0,0%
RECORTES CERO-GRUPO VERDE	0	0,0%
PCPE	1	1,0%
MAS	0	0,0%
INDEPENDIENTES-FIA	-	-
ENTABAN	0	0,0%
FE de las JONS	-	-
UDT	-	-

Fuente: Ministerio del Interior. Resultados provisionales