

Estadística Local de Aragón. Ficha territorial.

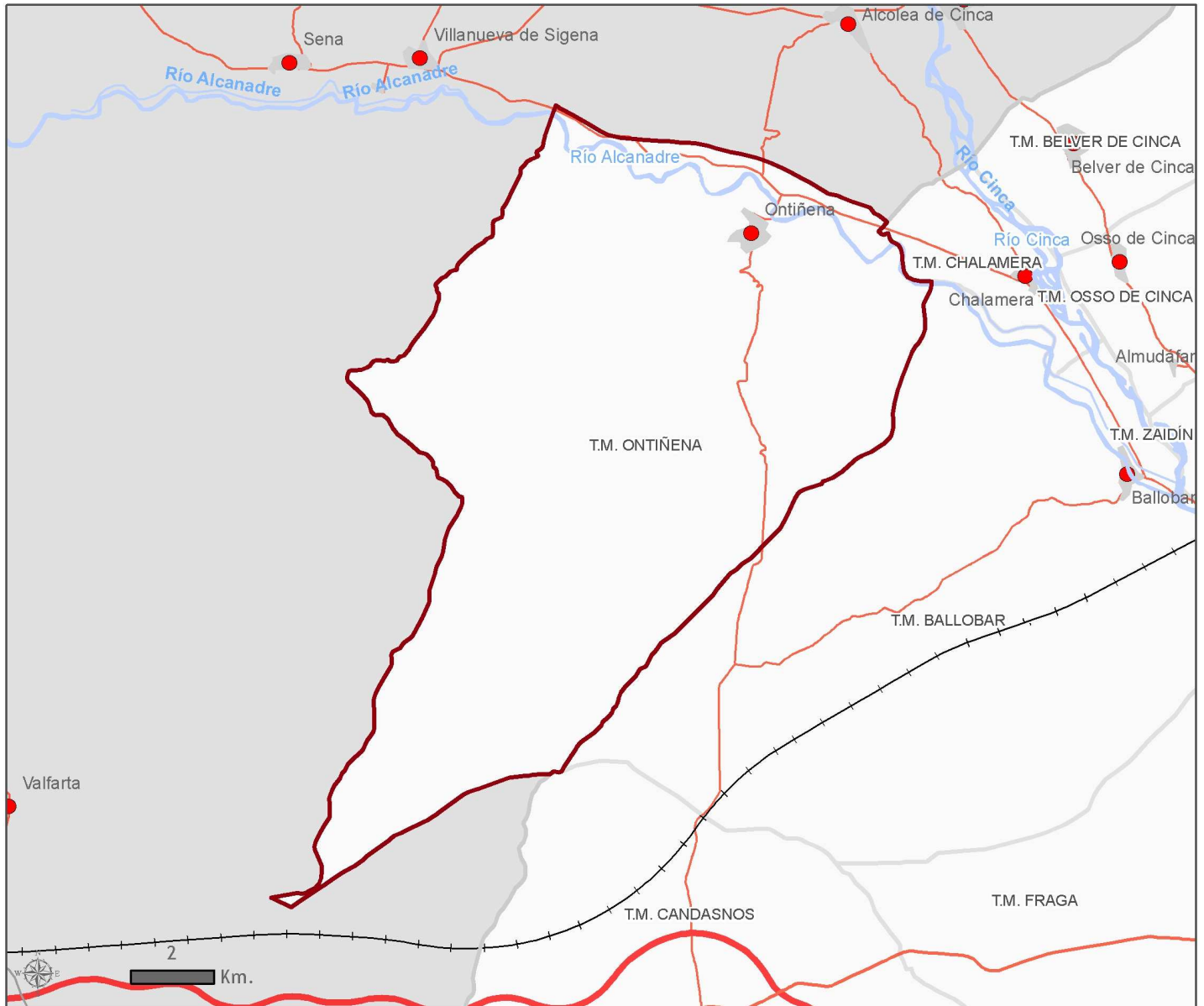
MUNICIPIO: Ontiñena

La presente ficha territorial es el resultado de compilar por área geográfica la información estadística disponible en las diversas áreas temáticas.

Fecha de la última actualización: 17 de noviembre de 2016

CONTENIDO TEMÁTICO:

- Territorio
- Infraestructuras y equipamientos
- Medio ambiente
- Población y hogares
- Enseñanza no universitaria
- Mercado de trabajo
- Economía
- Vivienda y construcción
- Presupuestos de entidades locales
- Resultados electorales



Leyenda

- | | | | |
|--|-------------------|--|-----------------------|
| | Limite autonómico | | Capital de municipio |
| | Limite provincial | | Núcleos |
| | Limite comarcal | | Autopistas y autovías |
| | Limite municipal | | Nacionales |
| | Ríos | | Resto de carreteras |
| | Embalses | | Red de Ferrocarril |

Observaciones:

Proyección cartográfica: ETRS89. UTM Huso 30 N.
Fuente de información: CINTA. Gobierno de Aragón.
Año de creación: 2015



Código INE:	22165
Número de entidades:	1
Superficie:	137,0 km ²
Capital:	Ontiñena
Altitud:	212 m
Coordenadas UTM ETRS89:	X=257701,91 Y=4617918,83 H31

Territorio

Relación de unidades poblacionales

Clasificación	Denominación	Población
1.- Municipio	Ontiñena	569
2.- Entidad singular	Ontiñena	569
3.- Núcleo	Ontiñena	569
4.- Diseminado	*Diseminado*	0

Fuente: Nomenclator del Padrón municipal de habitantes, 1-1-2015. IAEST

Infraestructuras y Equipamientos

Indicador	Valor indicador	Unidad	Año	Fuente
Agua				
Estaciones depuradoras de aguas residuales	1	Número	2014	Instituto Aragonés de Estadística
Fuentes de agua mineromedicinales	0	Número	2006	
Sanidad				
Farmacias	1	Número	2014	Instituto Aragonés de Estadística Datos a diciembre
Consultorios	1	Número	2014	
Cultura				
Bibliotecas				Encuesta de Bibliotecas. INE-IAEST
Central de CCAA	0	Número	2012	
Públicas	0	Número	2012	
No especializadas	0	Número	2012	
Instituciones de enseñanza superior	0	Número	2012	
Especializadas	0	Número	2012	
Sociales				
Residencias para mayores	0	nº de residencias	2013	Guía de Recursos Sociales. Dpto. de Servicios Sociales y Familia.
Plazas para mayores en residencias	0	nº de plazas	2013	
Centros de día para personas mayores	0	nº de centros	2011	
Plazas en centros de día para personas mayores	0	nº de plazas	2011	
Hogares para personas mayores	1	nº de hogares	2011	
Servicios Sociales de Base y Centros Municipales de Servicios Sociales	0	nº de centros	2013	
Instalaciones deportivas				
Campos de fútbol	1	nº instalaciones	2005	Censo Nacional de Instalaciones Deportivas. Consejo Superior de Deportes.
Espacios pequeños y no reglamentarios	2	nº instalaciones	2005	
Frontones	1	nº instalaciones	2005	
Piscinas aire libre	1	nº instalaciones	2005	
Pistas de petanca	1	nº instalaciones	2005	
Pistas polideportivas	2	nº instalaciones	2005	

Medio ambiente

Indicadores medioambientales

Indicador	Valor indicador	Unidad	Año	Fuente
Zonas desfavorecidas y con limitaciones ambientales				
Zona de clasificación del municipio	Normal			Ministerio de Agricultura, Alimentación y Medio Ambiente
Agua				
Viviendas con abastecimiento público de agua corriente	100,0	% viviendas	2011	Censos de población y viviendas.
Habitantes equivalentes de la/s estación/es depuradora/s	1.146	Hab/Eq	2014	Instituto Aragonés de Estadística
Superficie regable en relación a la SAU	51,6	% superficie	2009	Censo agrario
Residuos				
Contenedores de vidrio	3	Número	2015	ECOVIDRIO.
Vidrio doméstico recogido	11.260	Kg	2015	ECOVIDRIO.
Kg de vidrio doméstico recogido por habitante y año	19,8	Kg/hab	2015	ECOVIDRIO, IAEST.
Contenedores de pilas	1	Número	2007	Dpto. Agricultura, Ganadería y Medio Ambiente
Pilas recogidas	43	Kg	2007	
Kg de pilas recogido por habitante y año	0,07	Kg/hab	2007	
Contenedores de papel y cartón	3	Número	2014	Dpto. Agricultura, Ganadería y Medio Ambiente
Kg de papel/cartón recogidos en contenedor azul	7.763	Kg	2014	
Contenedores de envases ligeros	6	Número	2014	Dpto. Agricultura, Ganadería y Medio Ambiente
Kg recogidos en contenedores de envases ligeros	7.788	Kg	2014	
Riesgos naturales				
Incendios forestales	3	Número	2014	Instituto Aragonés de Estadística
Superficie forestal afectada en incendios	3,2	Hectáreas	2014	
Agricultura ecológica				
Superficie total inscrita en agricultura ecológica	0,0	Hectáreas	2014	Comité Aragonés de Agricultura Ecológica.
Superficie calificada en agricultura ecológica	0,0	Hectáreas	2014	
Superficie calificada en reconversión	0,0	Hectáreas	2014	
Superficie calificada en primer año en prácticas	0,0	Hectáreas	2014	

Usos del suelo según Corine Land Cover

Usos	Hectáreas	%
Superficies artificiales	51,4	0,4
Zonas agrícolas	9.970,9	72,7
Zonas forestales con vegetación natural y espacios abiertos	3.657,5	26,7
Zonas húmedas	0,0	0,0
Superficies de agua	26,6	0,2

Fuente: Dpto. de Medio Ambiente del Gobierno de Aragón, según datos del Instituto Geográfico Nacional. Corine Land Cover 2006.

Medio ambiente

Centrales y potencia instalada para la producción de energía eléctrica con fuentes renovables, cogeneración y residuos.

	Nº centrales	Potencia instalada (KW)
Renovable-Hidráulica (menos de 50 MW)	0	0
Renovable-Eólica	0	0
Renovable-Fotovoltaica	0	0
Renovable-Cogeneración con biogás o con biomasa	0	0
Renovable-Centrales que usan biogás de residuos sólidos urbanos	0	0
Cogeneración con Gas natural	0	0
Cogeneración con fuel oil, gas oil o GLP	0	0
Centrales que usan residuos industriales	0	0
Tratamientos de residuos (purines) con cogeneración	0	0

Fuente: Instituto Aragonés de Estadística (IAEST), a partir de datos del Registro de Ministerio de Industria, Energía y Turismo. Datos a 31-12-2013.

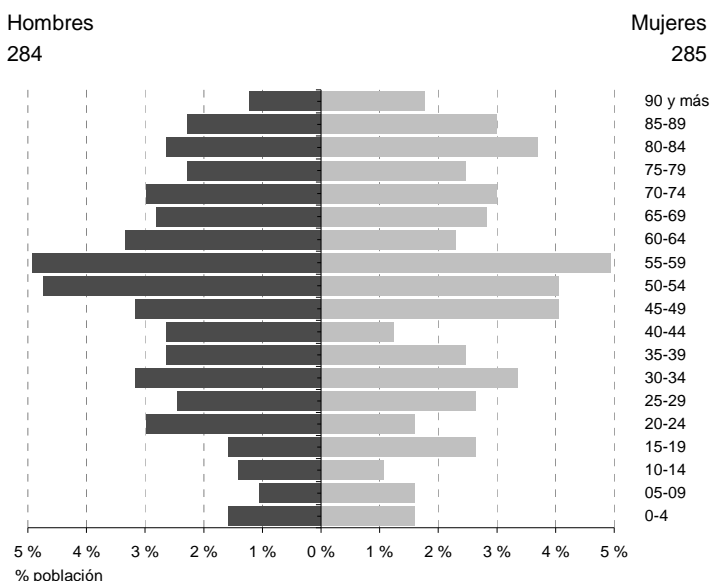
Zonas protegidas

Clasificación/Denominación	Superficie (hectáreas)
Lugares de importancia comunitaria (LIC)	
Sierras de Alcubierre y Sigena	1.855,6
Ríos Cinca y Alcanadre	349,2
Zonas de especial protección para las aves (ZEPAs)	
El Basal, Las Menorcas y Llanos de Cardiel	852,1
Sierra de Alcubierre	945,5

Fuente: Departamento de Agricultura, Ganadería y Medio Ambiente. Gobierno de Aragón

Población y hogares

Estructura de población a 1 de enero de 2015.



Indicadores demográficos	Municipio	Aragón
Población de 65 y más años	30,9%	21,0%
Edad media	51,1	44,2
Tasa global de dependencia	64,5	54,1
Tasa de feminidad	100,4	101,9
Extranjeros	3,9%	10,6%

Pob. 65 y más (Pob. ≥ 65 / Pob. Total) x 100
 TG. dependencia (Pob. ≤ 14 + Pob. ≥ 65 / Pob. de 15 a 64) x 100
 Feminidad (Pob. Total mujeres / Pob. Total hombres) x 100
 Extranjeros (Pob. Extranjera / Pob. Total) x 100

Fuente: Padrón municipal de habitantes a 1-1-2015. INE-IAEST.

Evolución de la población

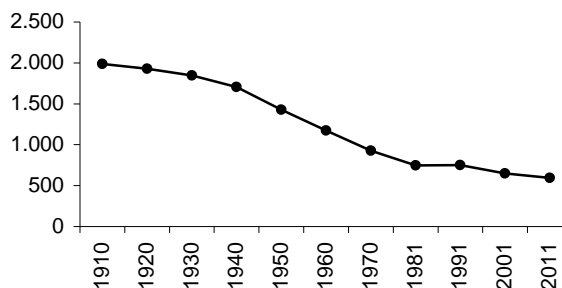
Evolución censal

Año	Población
1910	1.989
1920	1.927
1930	1.845
1940	1.705
1950	1.427
1960	1.174
1970	926
1981	746
1991	750
2001	650
2011	593

Cifras oficiales a 1 de enero

Año	Población
2005	621
2006	608
2007	610
2008	617
2009	602
2010	586
2011	597
2012	584
2013	585
2014	570
2015	569

Evolución censal de la población

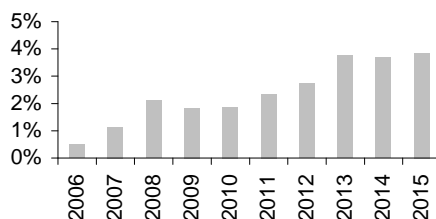


Fuentes para evolución censal: Censos de población de 1900 a 2011. Se ha recalculado la población según la estructura territorial del municipio en 2011.
 Fuente para poblaciones oficiales: Padrón municipal de habitantes a 1 de enero de cada año.

Población extranjera

	Extranjeros	%
Total	22	100,0
Europa	8	36,4
África	4	18,2
América	10	45,5
Asia	0	0,0
Oceanía	0	0,0
Apátridas, no consta	0	0,0

Evolución del porcentaje de población extranjera sobre el total de población



Nacionalidades más frecuentes. Año 2015

Nacionalidad	Personas
Argentina	5
Portugal	5
Togo	3
El Salvador	2
Perú	2

Fuente: Padrón municipal de habitantes a 1-1-2015. INE-IAEST

Movimiento natural y migratorio de la población

Evolución anual de los indicadores de movimiento natural de población

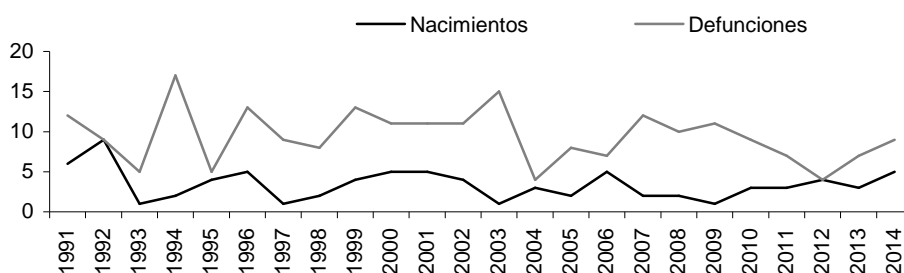
	1991	1996	2001	2006	2011	2014
Nacimientos	6	5	5	5	3	5
Niños	5	3	2	1	1	3
Niñas	1	2	3	4	2	2
Defunciones	12	13	11	7	7	9
Hombres	5	8	4	2	6	4
Mujeres	7	5	7	5	1	5
Saldo vegetativo	-6	-8	-6	-2	-4	-4
Matrimonios	1	1	2	2	2	0
Religiosos	1	0	2	1	2	0
Exclusivamente civiles	0	1	0	1	0	0

Tasas. Año 2014.

	Municipio	Aragón
Tasa bruta de natalidad (‰)	8,8	8,7
Tasa bruta de mortalidad (‰)	15,8	10,3
Tasa de nupcialidad (‰)	0,0	3,2

Evolución anual de los indicadores de movimientos migratorios

	1991	1996	2001	2006	2011	2014
Emigraciones	1	11	8	15	24	9
Inmigraciones	10	2	15	18	17	16
Saldo migratorio	9	-9	7	3	-7	7



- Saldo vegetativo: Nacimientos menos defunciones.
- Emigraciones: Bajas por variación residencial.
- Inmigraciones: Altas por variación residencial.
- Saldo migratorio: Altas menos bajas por variación residencial.
- Tasa bruta de natalidad: Nacimientos por cada mil habitantes.
- Tasa bruta de mortalidad: Muertes por cada mil habitantes.
- Tasa de nupcialidad: Matrimonios por cada mil habitantes.

Fuente: Movimiento natural de población. INE-IAEST.

Residentes en viviendas principales. Censo de población y viviendas, 2011

· Esta explotación incluye exclusivamente a los residentes en viviendas principales.
· Se considera hogar al grupo de personas que reside en la misma vivienda principal.

Distribución de la población de 25 años y más según nivel máximo de estudios alcanzados

Distribución de la población de 16 y más años según estado civil

	Ambos sexos	Hombres	Mujeres
Total	100,0%	100,0%	100,0%
Solteros	33,9%	38,6%	29,1%
Casados	57,6%	55,6%	59,6%
Viudos	6,3%	2,2%	10,6%
Separados/divorciados	2,2%	3,6%	0,8%

	Ambos sexos	Hombres	Mujeres
Total	100,0%	100,0%	100,0%
Analfabetos	0,8%	1,6%	0,0%
Sin estudios	38,3%	32,8%	44,1%
ESO, EGB, Bachiller Ele.	44,1%	48,0%	39,9%
Bachillerato Superior	3,3%	2,5%	4,2%
FP Grado Medio	1,9%	3,7%	0,0%
FP Grado Superior	3,7%	4,5%	3,4%
Diplomatura	3,3%	2,5%	3,8%
Licenciatura y Grado	4,2%	3,7%	4,6%
Doctorado y Máster	0,4%	0,8%	0,0%

Distribución de la población de 16 y más años por relación con la actividad y sexo

	Ambos sexos	Hombres	Mujeres
Total	100,0%	100,0%	100,0%
Activos	54,6%	63,9%	44,9%
Ocupado	43,0%	52,0%	33,2%
Parado	11,7%	11,9%	11,7%
Inactivos	45,4%	36,1%	55,1%
Persona con invalidez laboral permanente	0,6%	1,1%	0,0%
Jubilado, prejubilado, pensionista o rentista	35,0%	31,4%	38,9%
Estudiante	4,4%	2,5%	6,4%
Otra situación	5,4%	1,1%	9,8%

Hogares según número de miembros

	Número de hogares
Total	205
1 persona	31
2 personas	66
3 personas	46
4 personas	28
5 personas	26
6 personas	8
7 personas o más	0
Tamaño medio del hogar	2,9

Distribución de las personas de 16 a 64 años según formas de convivencia

Forma de convivencia	Porcentaje personas
Total	100,0%
Solos	3,6%
Con sus padres, sin pareja	37,6%
Con su pareja sin hijos ni padres	8,1%
Con su pareja e hijos	40,4%
Con su pareja y alguno de sus padres	5,0%
Otra forma	5,3%

Distribución de las personas de 65 y más años, según formas de convivencia

Forma de convivencia	Porcentaje personas
Total	100,0%
Sólo	9,8%
Sólo con su pareja	38,3%
Sin pareja con hijos	5,5%
Con su pareja e hijos	21,3%
Otra forma	25,1%

Fuente: Censos de población y viviendas, 2011. Explotación IAEST

Los Censos de población y viviendas, 2011 es una operación estadística de carácter muestral, con fecha de referencia 1 de noviembre de 2011. En los municipios de menos de 2000 habitantes el error muestral puede ser elevado.

Población vinculada a otros municipios

Personas residentes en viviendas principales por disposición de una segunda vivienda (en propiedad, alquiler o cedida gratis).

Ranking de los municipios en los que las personas residentes en viviendas principales pasan más de 14 noches al año fuera de su municipio de residencia

Personas que pasan más de 14 noches al año fuera de su municipio de residencia	109
Disponen de segunda residencia:	65
No disponen de segunda residencia	44
Personas que no pasan más de 14 noches al año fuera de su municipio	484

Destino	Personas
Zaragoza	22
Ballobar	12

Fuente: Censos de población y viviendas, 2011

Los Censos de población y viviendas, 2011 es una operación estadística de carácter muestral. En los municipios de menos de 2000 habitantes el error muestral puede ser elevado.

Los Censos de población y viviendas son operaciones estadísticas que se realizan cada 10 años.

Enseñanza no universitaria

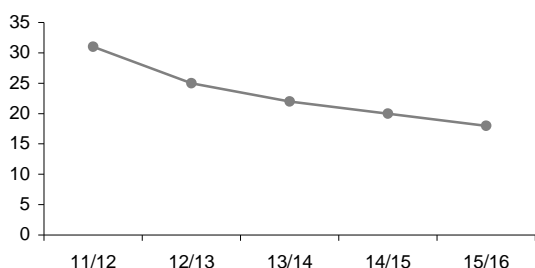
Curso 2015/2016 por titularidad

	Total	Pública	Privada
Centros	1	1	0
Profesores	5	5	0
Alumnos	18	18	0

Alumnado extranjero por curso

	11/12	12/13	13/14	14/15	15/16
% de alumnado extranjero sobre total de alumnos	9,7%	0,0%	4,5%	10,0%	16,7%

Evolución del total de alumnos matriculados



Nivel de enseñanza. Curso 2015/2016

	Centros que imparten la enseñanza	Alumnado matriculado
E. Infantil (0-3 años)	0	0
E. Infantil (3-6 años)	1	5
E. Primaria	1	13
ESO	0	0
Bachillerato	0	0
Formación Profesional Básica	0	0
Ciclos F grado medio	0	0
Ciclos F grado superior	0	0
Otros prog formativos / PCPI ¹	0	0
Educación Especial	0	0

Fuente: Estadística de la enseñanza no universitaria. IAEST.

¹ Programas de Cualificación Profesional Inicial

Mercado de trabajo

Afiliaciones a la Seguridad Social

Unidad: media anual

Afiliaciones por sector de actividad. Todos los regímenes

	2012		2013		2014		2015	
	Afiliaciones	%	Afiliaciones	%	Afiliaciones	%	Afiliaciones	%
Total	123	100,0	118	100,0	115	100,0	118	100,0
Agricultura	58	47,2	56	47,5	54	47,0	59	50,0
Industria	3	2,4	1	0,8	2	1,7	2	1,7
Construcción	38	30,9	34	28,8	33	28,7	33	28,0
Servicios	24	19,5	27	22,9	26	22,6	24	20,3
Sin clasificar	0	0,0	0	0,0	0	0,0	0	0,0

En el año 2012 los regímenes especiales de Empleados del hogar y Trabajadores Agrarios por cuenta ajena, se han integrado dentro del régimen general como sistemas especiales).

Trabajadores por cuenta propia (R.E.T.A.) según sector de actividad

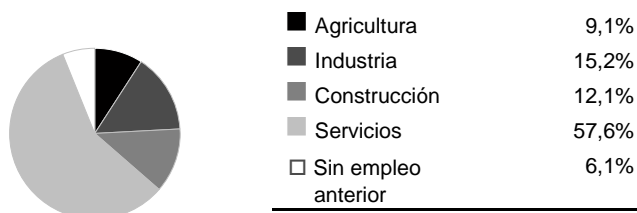
	2012		2013		2014		2015	
	Personas	%	Personas	%	Personas	%	Personas	%
Total	76	100,0	78	100,0	78	100,0	78	100,0
Agricultura	55	72,4	53	67,9	50	64,1	48	61,5
Industria	0	0,0	1	1,3	2	2,6	1	1,3
Construcción	8	10,5	9	11,5	8	10,3	10	12,8
Servicios	13	17,1	15	19,2	18	23,1	19	24,4

Fuente: Tesorería General de la Seguridad Social. Explotación: Instituto Aragonés de Estadística (IAEST).

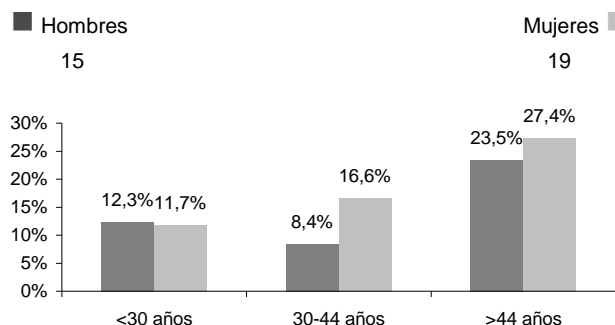
Paro registrado

Unidad: media anual de demandantes parados

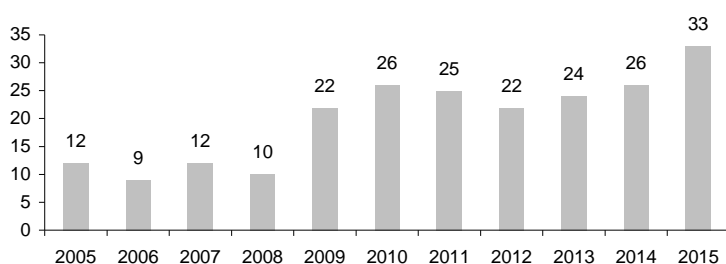
Demandantes según sector de actividad. Año 2015



Demandantes parados según sexo y edad. Año 2015



Evolución de la media anual de demandantes parados



Fuente: Instituto Aragonés de Empleo. Explotación: Instituto Aragonés de Estadística

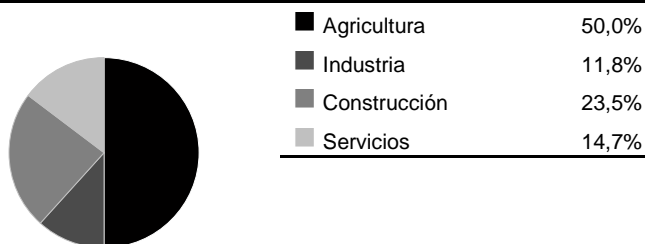
Ranking de las ocupaciones más demandadas. Año 2015

Ocupación	Nº Demandantes
Peones de las industrias manufactureras	14
Personal de limpieza de oficinas, hoteles y otros establecimientos similares	11
Vendedores en tiendas y almacenes	9
Camareros asalariados	7
Peones del transporte de mercancías y descargadores	4

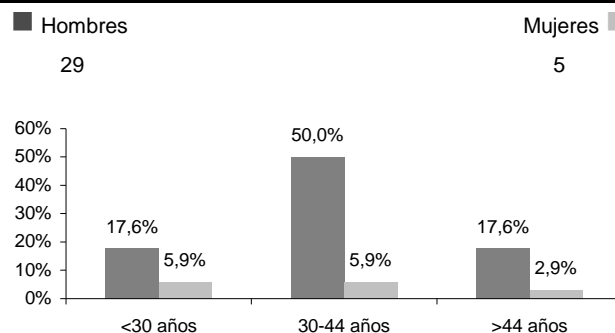
Contratos

Unidad: Total anual de contratos registrados

Contratos según sector de actividad. Año 2015



Contratos según sexo y edad. Año 2015



Fuente: Instituto Aragonés de Empleo. Explotación: Instituto Aragonés de Estadística

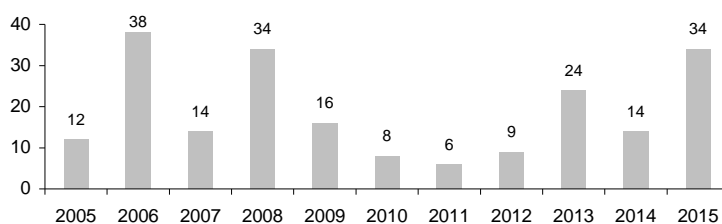
Contratos

Unidad: Total anual de contratos registrados

Según modalidad de los contratos. Año 2015

	Nº contratos	Porcentaje
Total	34	100,0
Indefinidos	7	20,6
Temporales	27	79,4

Evolución del total de contratos anual



Ranking de ocupaciones más contratadas. Año 2015

Ocupación	Nº de contratos
Peones agrícolas (excepto en huertas, invernaderos, viveros y jardines)	15
Albañiles	3
Encofradores y operarios de puesta en obra de hormigón	2
Empleados domésticos	2
Peones de la construcción de edificios	2

Fuente: Instituto Aragonés de Empleo. Explotación: Instituto Aragonés de Estadística.

Economía

Agricultura

Tipo de explotaciones	Número de explotaciones	Indicadores	
Total	138	Superficie agraria utilizada (SAU) (hectáreas)	7.065,0
Agrícolas	98	% de SAU sobre superficie total del municipio	51,6
Ganaderas	3	% explotaciones cuyo titular es persona física	88,4
Agricultura y ganadería	37	Producción estándar total (miles de €)	5.763

Explotaciones según superficie	Número	Superficie agrícola según tipo de cultivo (Ha)			
		Total	Secano	Regadío	
Nº explotaciones sin tierras	3	Cereales para grano	2.590,5	2.169,2	421,3
Nº explotaciones de menos de 5 has	17	Leguminosas para grano	4,9	0,8	4,0
Nº explotaciones de 5 a 50 has.	61	Patata	1,4	0,3	1,1
Nº explotaciones de 50 has o más	57	Cultivos industriales	11,4	11,4	0,0
		Cultivos forrajeros	321,8	203,7	118,1
Ganadería	Número	Hortalizas, melones y fresas	1,6	0,0	1,6
Nº de unidades ganaderas	4.006	Flores, plantas ornamentales	0,0	0,0	0,0
Nº de cabezas de ganado Bovino	2.120	Semillas y plántulas	10,5	0,0	10,5
Nº de cabezas de ganado Ovino	5.349	Frutales	35,8	16,4	19,4
Nº de cabezas de ganado Caprino	75	Olivar	69,8	61,0	8,8
Nº de cabezas de ganado Porcino	8.860	Viñedo	3,1	3,1	0,0
Nº de cabezas de ganado Equino	1	Barbechos	2.432,8	-	-
Aves (excepto avestruces)	10.056				
Conejas madres solo hembras reproductoras	396				
Colmenas	0				

Producción ecológica		Unidades de trabajo		UTA
Agricultura ecológica		Unidades de trabajo total		93
Número de explotaciones	0	Unidades de trabajo que son asalariados		16
Superficie (Ha)	0,0	Unidades de trabajo que son mano de obra familiar		78
Ganadería ecológica				
Número de explotaciones	0			

Fuente: Censo agrario, 2009. INE-IAEST.

El Censo agrario es una operación estadística que se realiza cada 10 años.

Oferta turística

	Establecimientos	Plazas
Hoteles, hostales y similares	0	0
Viviendas de turismo rural	1	11
Campings	0	0
Apartamentos turísticos	0	0

Fuente: IAEST. Año 2014.

Entidades de depósito. Oficinas

Establecimientos	Número
Total oficinas	2
Ratios	
Habitantes por oficina	292
Oficinas por km ²	0,01

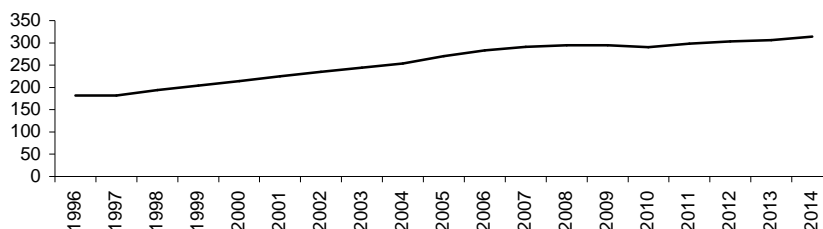
Fuente: IAEST según Centro de Cooperación Interbancaria.

Oficinas a diciembre de 2011.

Parque de vehículos. Año 2014

	Vehículos
Total	516
Turismos	314
Motocicletas	21
Camiones y furgonetas	108
Autobuses	0
Tractores industriales	3
Otros vehículos	18
Ciclomotores	52

Evolución del número de turismos



Fuente: Dirección General de Tráfico.

Antigüedad del Parque de vehículos. Año 2014

Año de matriculación	Turismos	Autobuses	Motocicletas	Camiones y furgonetas	Tractores industriales	Otros vehículos
Antes de 1994	49	0	8	18	0	4
De 1994 a 2004	135	0	4	54	0	4
2005	16	0	0	6	0	2
2006	10	0	4	6	0	2
2007	21	0	0	4	0	2
2008	20	0	2	6	0	0
2009	12	0	2	6	1	0
2010	13	0	0	2	0	2
2011	8	0	0	2	2	1
2012	6	0	0	0	0	1
2013	11	0	1	3	0	0
2014	13	0	0	1	0	0

Fuente: Instituto Aragonés de Estadística (IAEST) a partir de datos de la Dirección General de Tráfico.

Licencias de transporte. Año 2015

Tipo	Código	Número de licencias
Transporte público mercancías ligeros nacional	MDL-N	0
Transporte público mercancías ligeros nacional empresa	MDLE-N	0
Transporte público mercancías nacional	MDP-N	3
Transporte público mercancías nacional empresa	MDPE-N	1
Transporte privado mercancías nacional	MPC-N	0
Transporte privado mercancías nacional empresa	MPCE-N	0
Operador de transporte (sin ámbito geográfico)	OT	0
Transporte público viajeros en autobús	VD	0
Transporte público viajeros en autobús nacional	VD-N	0
Transporte privado de viajeros nacional	VPC-N	0
Transporte público ambulancias nacional	VS-N	0
Transporte público ambulancias nacional empresa	VSE-N	0
Transporte privado ambulancias nacional	VSPC-N	0
Transporte privado ambulancias nacional empresa	VSPCE-N	0
Transporte público de viajeros en turismo nacional	VT-N	2
Transporte arrendamiento con conductor nacional	VTC-N	0
Transporte público mixtos	XD-N	0

Estructura productiva y renta

Tramos de renta disponible bruta.
Años 2010 a 2013

Renta disponible bruta per cápita	Municipio	Aragón
2010	3	5
2011	3	5
2012	3	5
2013	3	5

Fuente: Instituto Aragonés de Estadística (IAEST).

*Tramos:

- 1: Renta disponible per cápita menor de 6.000 euros
- 2: Entre 6.000 y 7.999 euros
- 3: Entre 8.000 y 9.999 euros
- 4: Entre 10.000 y 11.999 euros
- 5: Entre 12.000 y 15.999 euros
- 6: Entre 16.000 euros y 17.999 euros
- 7: Renta disponible per cápita mayor o igual de 18.000 euros

Vivienda y Construcción

Viviendas según tipo	
	Viviendas
Total	377
Principales	205
Convencionales	205
Alojamientos	0
No principales	172
Secundarias	114
Vacías	58

Distribución de las viviendas principales según régimen de tenencia	
Régimen	%Viviendas
Total	100,0%
En propiedad	91,7%
En alquiler	0,0%
Cedida gratis/bajo precio	1,0%
Otra forma	7,3%

Distribución de las viviendas convencionales según superficie útil	
Superficie (m ²)	%Viviendas
Total	100,0%
Hasta 90 m ²	30,1%
De 91 a 150 m ²	51,9%
Más de 150 m ²	18,0%

Fuente: Censo de población y viviendas, 2011. INE-IAEST.

Licencias municipales de obra

Licencias municipales de obra según tipo.

unidad: número de licencias

Año	Nueva planta			Rehabilitación en Edificios				Rehabilitación en locales	Demolición total exclusivamente
	Total	Total	Con demolición previa	Sin demolición	Total	Demolición parcial previa	Sin demolición		
2001	2	2	0	2	0	0	0	0	0
2002	<i>Sin información</i>								
2003	2	1	0	1	0	0	0	1	0
2004	1	1	0	1	0	0	0	0	0
2005	1	1	0	1	0	0	0	0	0
2006	2	2	0	2	0	0	0	0	0
2007	<i>Sin información</i>								
2008	1	1	0	1	0	0	0	0	0
2009	1	1	0	1	0	0	0	0	0
2010	<i>Sin información</i>								
2011	3	2	0	2	1	1	0	0	0
2012	<i>Sin información</i>								
2013	<i>Sin información</i>								
2014	1	1	0	1	0	0	0	0	0
2015	3	3	0	3	0	0	0	0	0

Fuente: Estadística de Licencias de Obra. Ministerio de Fomento.

Edificios, superficie y viviendas según tipo de obra.

Año	Edificios de nueva planta						Obras de rehabilitación		Obras de demolición		
	Edificios a construir			Superficie a construir (m ²)			Viviendas	Edificios	Viviendas	Edificios	Viviendas
	Total	Residencial	No residencial	Total	Residencial	No residencial					
2001	5	1	4	1.420	255	1.165	1	0	0	0	0
2002	<i>Sin información</i>										
2003	1	1	0	126	126	0	1	0	0	0	0
2004	1	1	0	227	227	0	1	0	0	0	0
2005	1	1	0	410	410	0	1	0	0	0	0
2006	2	2	0	563	563	0	2	0	0	0	0
2007	<i>Sin información</i>										
2008	1	1	0	287	287	0	1	0	0	0	0
2009	2	0	2	1.794	0	1.794	0	0	0	0	0
2010	<i>Sin información</i>										
2011	2	2	0	529	529	0	2	1	0	0	0
2012	<i>Sin información</i>										
2013	<i>Sin información</i>										
2014	1	1	0	385	385	0	1	0	0	0	0
2015	3	0	3	4.210	0	4.210	0	0	0	0	0

Fuente: Estadística de Licencias de Obra. Ministerio de Fomento.

Transacciones inmobiliarias (compraventas de viviendas)

Compraventas según antigüedad de la vivienda

Año	Total viviendas	Viviendas nuevas	Viviendas 2ª mano
2004	8	3	5
2005	6	2	4
2006	7	4	3
2007	8	2	6
2008	5	1	4
2009	3	0	3
2010	2	0	2
2011	3	1	2
2012	2	0	2
2013	1	0	1
2014	3	0	3
2015	1	0	1

Compraventas según régimen de protección de la vivienda

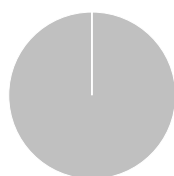
Año	Total viviendas	Viviendas libres	Viviendas protegidas
2004	8	8	0
2005	6	6	0
2006	7	7	0
2007	8	8	0
2008	5	5	0
2009	3	3	0
2010	2	2	0
2011	3	3	0
2012	2	2	0
2013	1	1	0
2014	3	3	0
2015	1	1	0

Fuente: Estadística de Transacciones Inmobiliarias. Ministerio de Fomento.

Unidad: Compraventas de viviendas elevadas a escritura pública ante notario.

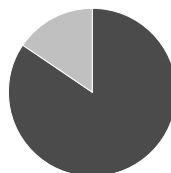
Catastro

Superficies catastrales



Tipo	Hectáreas	%
Urbana	14,7	0,11
Rústica	13.760,3	99,89

Superficie de parcelas urbanas



Tipo	Hectáreas	%
Edificadas	12,4	84,35
Solares	2,3	15,65

Suelo urbano

	Valor	%
Año última revisión	1994	
Parcelas urbanas		
Unidades	598	
Superficie (has)	14,7	
Bienes inmuebles	623	
Valor catastral (miles de €)		
Total	9.113	
De la construcción	7.018	77,0
Del suelo	2.095	23,0

Bienes inmuebles según uso

Bienes inmuebles	
Residencial	364
Otros usos	
Almacén, Estac.	1
Comercial	0
Cultural	1
Ocio, Hostelería	0
Industrial	194
Deportivo	3
Suelo vacante	59
Oficinas	0
Edif. Singular	0
Religioso	1
Espectáculos	0
Sanidad, Benefic.	0

Antigüedad de la construcción

Año de construcción	Bienes inmuebles	%
Antes de 1950	338	60,7
1950-1959	18	3,2
1960-1969	42	7,5
1970-1979	47	8,4
1980-1989	37	6,6
1990-1999	38	6,8
2000-2009	32	5,7
2010 y siguientes	5	0,9
Sin definir	0	0,0

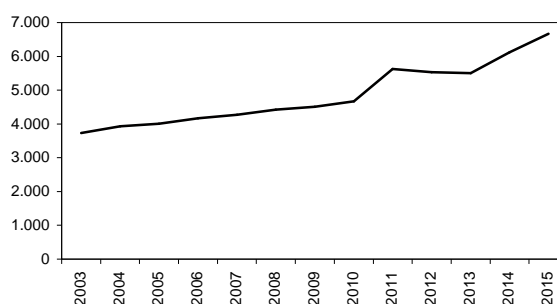
Suelo rústico

Año última revisión	
Número de parcelas	4.729
Número de subparcelas	6.848
Superficie total (hectáreas)	13.760,3
Valor catastral (miles de euros)	7.582

Impuesto de Bienes Inmuebles (I.B.I). Año 2015

	Urbana	Rústica
Número de recibos	573	615
Base imponible (miles de €)	9.113	7.582
Base liquidable (miles de €)	8.027	6.820
Cuota íntegra (€)	44.954	45.011
Cuota líquida (€)	44.954	45.011

Evolución anual de la valoración catastral de los bienes residenciales (miles de €)



Fuente: Dirección General del Catastro. Año 2015.

Presupuestos de entidades locales. Presupuesto municipal

	Presupuestos (€)			Liquidaciones de presupuestos (€)		
	2012	2013	2014	2011	2012	2013
Estado de la información	C	C	C	C	C	C
INGRESOS						
Total ingresos	452.930	364.784	428.500	430.677	550.564	529.926
Impuestos directos	94.500	98.500	100.600	94.248	98.032	92.127
Impuestos indirectos	8.000	5.000	15.000	12.867	1.996	21.382
Tasas y otros ingresos	89.600	67.300	63.100	74.664	67.849	75.202
Transferencias corrientes	140.670	123.982	138.700	141.880	143.655	155.072
Ingresos patrimoniales	72.350	66.500	63.100	77.358	88.188	86.407
Enajenación inversiones reales	100	0	0	0	0	0
Transferencias de capital	47.710	3.502	48.000	29.660	133.610	99.736
Activos financieros	0	0	0	0	0	0
Pasivos financieros	0	0	0	0	17.234	0
GASTOS						
Total gastos	452.930	364.784	428.500	433.105	532.043	489.187
Clasificación por capítulos						
Gastos de personal	107.370	87.200	87.800	106.423	88.414	91.258
Gastos en bienes corrientes y servicios	239.760	244.980	250.980	290.227	301.089	252.157
Gastos financieros	5.400	6.384	6.543	5.193	6.090	6.428
Transferencias corrientes	28.300	22.100	22.100	22.976	30.413	23.626
Fondo de contingencia	-	0	0	-	-	0
Inversiones reales	72.100	4.121	60.000	2.426	106.037	115.717
Transferencias de capital	0	0	0	0	0	0
Activos financieros	0	0	0	0	0	0
Pasivos financieros	0	0	1.077	5.860	0	0
Clasificación por áreas de gasto						
Deuda Pública	5.400	6.384	7.620	11.053	6.090	6.428
Servicios públicos básicos	50.400	49.200	30.000	51.445	68.808	39.998
Actuaciones de protección y promoción social	44.400	25.200	26.000	38.273	27.051	25.199
Produc. bienes públicos de carácter preferente	50.700	50.000	50.000	63.891	66.944	59.521
Actuaciones de carácter económico	79.000	13.621	69.500	8.482	110.697	126.047
Actuaciones de carácter general	223.030	220.380	245.380	259.961	252.454	231.994

Fuente: Ministerio de Hacienda y Administraciones Públicas. Secretaría General de Coordinación Autonómica y Local.

Estado de la información:

C= Consolidado

P= Prorrogado

E= Clasificación Económica de la Administración General

N= Sin información

R= Entregado, en revisión

Resultados electorales

Elecciones municipales, 2015.

Participación	Votos	%
Electores	498	
Votantes	431	86,5%
Abstenciones	67	13,5%
Votos blancos	18	
Votos nulos	8	

Fuente: Ministerio del Interior.

Candidaturas	Votos	%	Concejales
PP	267	65,9%	5
PAR	125	30,9%	2
PSOE	13	3,2%	0

Elecciones a Cortes de Aragón, 2015.

Participación	Votos	%
Electores	495	
Votantes	420	84,8%
Abstenciones	75	15,2%
Votos blancos	9	
Votos nulos	3	

Fuente: Gobierno de Aragón.

Candidaturas	Votos	%
PP	166	40,7%
PSOE	78	19,1%
PAR	76	18,6%
PODEMOS	50	12,3%
C's	24	5,9%
CHA	5	1,2%
IU	4	1,0%
UPyD	3	0,7%
EQUO	1	0,2%
EB	1	0,2%
PACMA	0	0,0%
FIA	0	0,0%
PCPE	0	0,0%
COMPR. CON ARAGON	0	0,0%
RECORTES CERO	0	0,0%
BAR	0	0,0%

Elecciones al Congreso de los Diputados. Diciembre de 2015.

Participación	Votos	%
Electores	490	
Votantes	375	76,5%
Abstenciones	115	23,5%
Votos blancos	2	
Votos nulos	3	

Candidaturas	Votos	%
PP-PAR	158	42,7%
PSOE	93	25,1%
PODEMOS	40	10,8%
C's	55	14,9%
IU-CHA-UPeC	13	3,5%
UPYD	3	0,8%
PACMA	4	1,1%
EB	1	0,3%
VOX	-	-
RECORTES CERO-G VERDE	0	0,0%
PCPE	2	0,5%
Independientes-FIA	1	0,3%

Fuente: Ministerio del Interior.

Elecciones al Congreso de los Diputados. Junio de 2016.

Participación	Votos	%
Electores	487	
Votantes	364	74,7%
Abstenciones	123	25,3%
Votos blancos	6	
Votos nulos	4	

Candidaturas	Votos	%
PP-PAR	176	49,7%
PSOE	93	26,3%
PODEMOS-IU-EQUO	45	12,7%
C's	38	10,7%
PACMA	1	0,3%
EB	1	0,3%
VOX	0	0,0%
UPyD	0	0,0%
RECORTES CERO-GRUPO VERDE	0	0,0%
PCPE	0	0,0%
MAS	0	0,0%
INDEPENDIENTES-FIA	-	-
ENTABAN	0	0,0%
FE de las JONS	-	-
UDT	-	-

Fuente: Ministerio del Interior. Resultados provisionales