

## **Estadística Local de Aragón. Ficha territorial.**

MUNICIPIO: Peraltilla

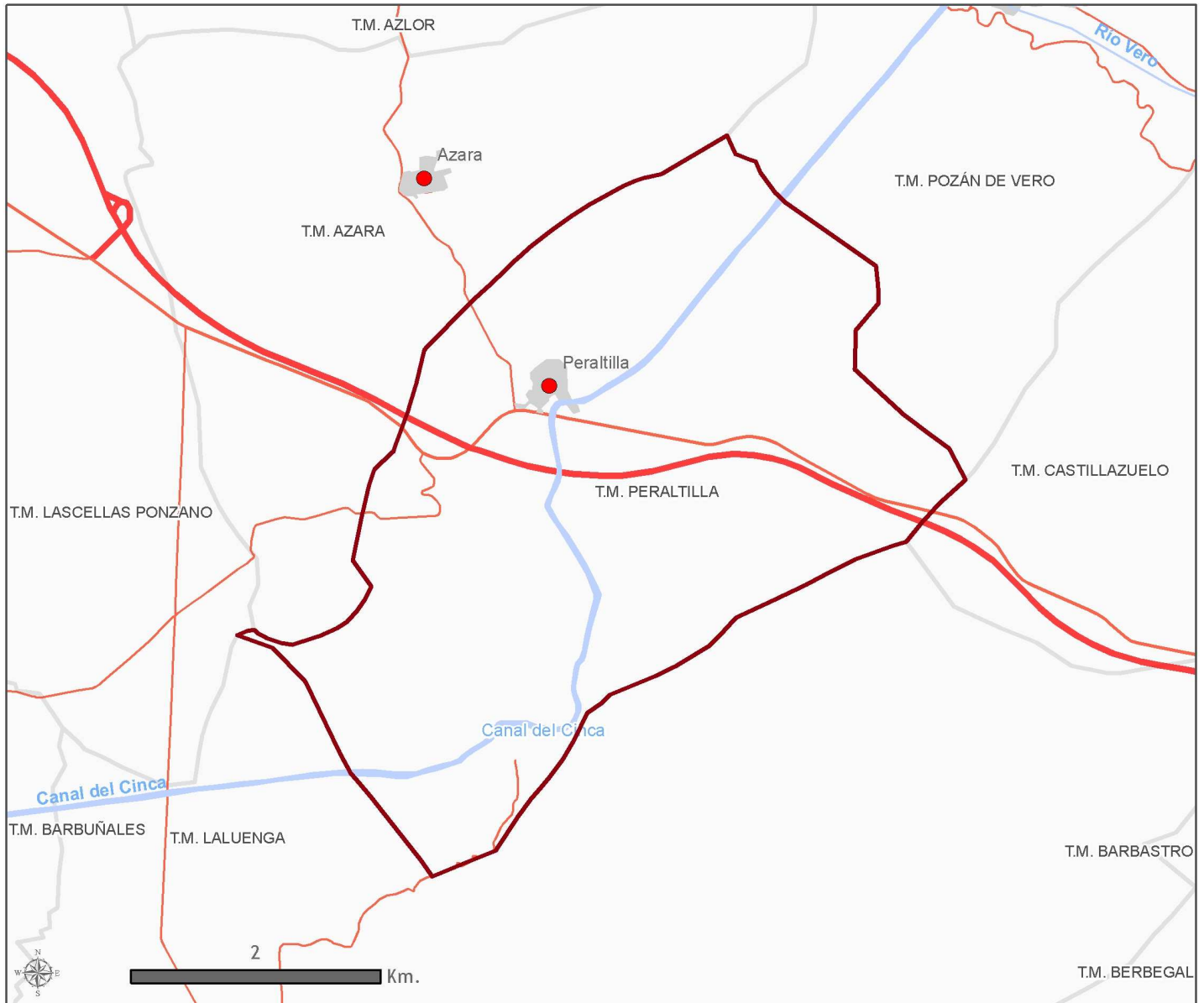
La presente ficha territorial es el resultado de compilar por área geográfica la información estadística disponible en las diversas áreas temáticas.

Fecha de la última actualización: 17 de noviembre de 2016

---

### CONTENIDO TEMÁTICO:

- Territorio
- Infraestructuras y equipamientos
- Medio ambiente
- Población y hogares
- Enseñanza no universitaria
- Mercado de trabajo
- Economía
- Vivienda y construcción
- Presupuestos de entidades locales
- Resultados electorales



**Leyenda**

- |  |                   |  |                       |
|--|-------------------|--|-----------------------|
|  | Limite autonómico |  | Capital de municipio  |
|  | Limite provincial |  | Núcleos               |
|  | Limite comarcal   |  | Autopistas y autovías |
|  | Limite municipal  |  | Nacionales            |
|  | Ríos              |  | Resto de carreteras   |
|  | Embalses          |  | Red de Ferrocarril    |

**Observaciones:**

Proyección cartográfica: ETRS89. UTM Huso 30 N.  
Fuente de información: CINTA. Gobierno de Aragón.  
Año de creación: 2015



<b>Código INE:</b>	22176
<b>Número de entidades:</b>	1
<b>Superficie:</b>	16,2 km²
<b>Capital:</b>	Peraltilla
Altitud:	428 m
Coordenadas UTM ETRS89:	X=746832,4 Y=4660302,73 H30

## Territorio

### Relación de unidades poblacionales

Clasificación	Denominación	Población
<b>1.- Municipio</b>	<b>Peraltilla</b>	<b>201</b>
2.- Entidad singular	Peraltilla	201
3.- Núcleo	Peraltilla	197
4.- Diseminado	*Diseminado*	4

Fuente: Nomenclator del Padrón municipal de habitantes, 1-1-2015. IAEST

## Infraestructuras y Equipamientos

Indicador	Valor indicador	Unidad	Año	Fuente
<b>Agua</b>				
Estaciones depuradoras de aguas residuales	0	Número	2014	Instituto Aragonés de Estadística
Fuentes de agua mineromedicinales	0	Número	2006	
<b>Sanidad</b>				
Farmacias	0	Número	2014	Instituto Aragonés de Estadística Datos a diciembre
Consultorios	1	Número	2014	
<b>Cultura</b>				
Bibliotecas				Encuesta de Bibliotecas. INE-IAEST
Central de CCAA	0	Número	2012	
Públicas	0	Número	2012	
No especializadas	0	Número	2012	
Instituciones de enseñanza superior	0	Número	2012	
Especializadas	0	Número	2012	
<b>Sociales</b>				
Residencias para mayores	0	nº de residencias	2013	Guía de Recursos Sociales. Dpto. de Servicios Sociales y Familia.
Plazas para mayores en residencias	0	nº de plazas	2013	
Centros de día para personas mayores	0	nº de centros	2011	
Plazas en centros de día para personas mayores	0	nº de plazas	2011	
Hogares para personas mayores	0	nº de hogares	2011	
Servicios Sociales de Base y Centros Municipales de Servicios Sociales	0	nº de centros	2013	
<b>Instalaciones deportivas</b>				
Espacios pequeños y no reglamentarios	1	nº instalaciones	2005	Censo Nacional de Instalaciones Deportivas. Consejo Superior de Deportes.
Piscinas aire libre	1	nº instalaciones	2005	

## Medio ambiente

### Indicadores medioambientales

Indicador	Valor indicador	Unidad	Año	Fuente
<b>Zonas desfavorecidas y con limitaciones ambientales</b>				
Zona de clasificación del municipio	Desfavorecida			Ministerio de Agricultura, Alimentación y Medio Ambiente
<b>Agua</b>				
Viviendas con abastecimiento público de agua corriente	100,0	% viviendas	2011	Censos de población y viviendas.
Habitantes equivalentes de la/s estación/es depuradora/s	-	Hab/Eq	2014	Instituto Aragonés de Estadística
Superficie regable en relación a la SAU	52,1	% superficie	2009	Censo agrario
<b>Residuos</b>				
Contenedores de vidrio	3	Número	2015	ECOVIDRIO.
Vidrio doméstico recogido	3.500	Kg	2015	ECOVIDRIO.
Kg de vidrio doméstico recogido por habitante y año	17,4	Kg/hab	2015	ECOVIDRIO, IAEST.
Contenedores de pilas	0	Número	2007	Dpto. Agricultura, Ganadería y Medio Ambiente
Pilas recogidas	0	Kg	2007	
Kg de pilas recogido por habitante y año	-	Kg/hab	2007	
Contenedores de papel y cartón	0	Número	2014	Dpto. Agricultura, Ganadería y Medio Ambiente
Kg de papel/cartón recogidos en contenedor azul	0	Kg	2014	
Contenedores de envases ligeros	3	Número	2014	Dpto. Agricultura, Ganadería y Medio Ambiente
Kg recogidos en contenedores de envases ligeros	3.026	Kg	2014	
<b>Riesgos naturales</b>				
Incendios forestales	0	Número	2014	Instituto Aragonés de Estadística
Superficie forestal afectada en incendios	0,0	Hectáreas	2014	
<b>Agricultura ecológica</b>				
Superficie total inscrita en agricultura ecológica	2,5	Hectáreas	2014	Comité Aragonés de Agricultura Ecológica.
Superficie calificada en agricultura ecológica	0,0	Hectáreas	2014	
Superficie calificada en reconversión	2,5	Hectáreas	2014	
Superficie calificada en primer año en prácticas	0,0	Hectáreas	2014	

### Usos del suelo según Corine Land Cover

Usos	Hectáreas	%
Superficies artificiales	0,0	0,0
Zonas agrícolas	1.065,8	65,8
Zonas forestales con vegetación natural y espacios abiertos	555,0	34,2
Zonas húmedas	0,0	0,0
Superficies de agua	0,0	0,0

Fuente: Dpto. de Medio Ambiente del Gobierno de Aragón, según datos del Instituto Geográfico Nacional. Corine Land Cover 2006.

## Medio ambiente

### Centrales y potencia instalada para la producción de energía eléctrica con fuentes renovables, cogeneración y residuos.

	Nº centrales	Potencia instalada (KW)
Renovable-Hidráulica (menos de 50 MW)	0	0
Renovable-Eólica	0	0
Renovable-Fotovoltaica	1	5
Renovable-Cogeneración con biogás o con biomasa	0	0
Renovable-Centrales que usan biogás de residuos sólidos urbanos	0	0
Cogeneración con Gas natural	0	0
Cogeneración con fuel oil, gas oil o GLP	0	0
Centrales que usan residuos industriales	0	0
Tratamientos de residuos (purines) con cogeneración	0	0

Fuente: Instituto Aragonés de Estadística (IAEST), a partir de datos del Registro de Ministerio de Industria, Energía y Turismo. Datos a 31-12-2013.

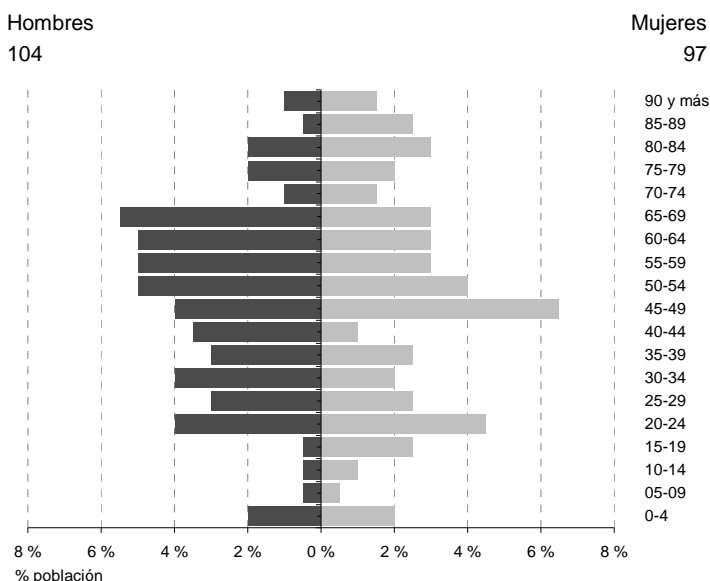
### Zonas protegidas

Clasificación/Denominación	Superficie (hectáreas)
<b>Lugares de importancia comunitaria (LIC)</b>	
Yesos de Barbastro	551,1

Fuente: Departamento de Agricultura, Ganadería y Medio Ambiente. Gobierno de Aragón

## Población y hogares

### Estructura de población a 1 de enero de 2015.



Indicadores demográficos	Municipio	Aragón
Población de 65 y más años	25,4%	21,0%
Edad media	49,0	44,2
Tasa global de dependencia	46,7	54,1
Tasa de feminidad	93,3	101,9
Extranjeros	2,5%	10,6%

Pob. 65 y más  $(\text{Pob. } \geq 65 / \text{Pob. Total}) \times 100$   
 TG. dependencia  $(\text{Pob. } \leq 14 + \text{Pob. } \geq 65 / \text{Pob. de 15 a 64}) \times 100$   
 Feminidad  $(\text{Pob. Total mujeres} / \text{Pob. Total hombres}) \times 100$   
 Extranjeros  $(\text{Pob. Extranjera} / \text{Pob. Total}) \times 100$

Fuente: Padrón municipal de habitantes a 1-1-2015. INE-IAEST.

### Evolución de la población

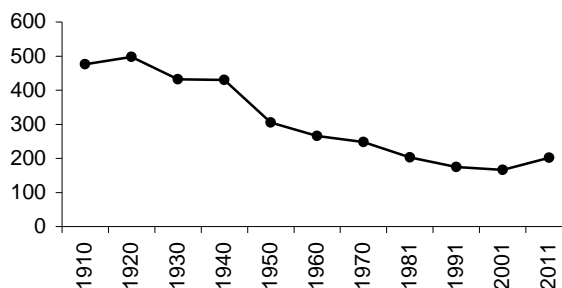
#### Evolución censal

Año	Población
1910	476
1920	498
1930	432
1940	430
1950	305
1960	266
1970	248
1981	203
1991	175
2001	166
2011	202

#### Cifras oficiales a 1 de enero

Año	Población
2005	177
2006	181
2007	184
2008	200
2009	198
2010	200
2011	212
2012	202
2013	201
2014	206
2015	201

#### Evolución censal de la población



Fuentes para evolución censal: Censos de población de 1900 a 2011. Se ha recalculado la población según la estructura territorial del municipio en 2011.

Fuente para poblaciones oficiales: Padrón municipal de habitantes a 1 de enero de cada año.

## Movimiento natural y migratorio de la población

### Evolución anual de los indicadores de movimiento natural de población

	1991	1996	2001	2006	2011	2014
Nacimientos	1	0	0	0	2	1
Niños	0	0	0	0	0	1
Niñas	1	0	0	0	2	0
Defunciones	0	3	2	0	2	1
Hombres	0	2	0	0	1	0
Mujeres	0	1	2	0	1	1
Saldo vegetativo	1	-3	-2	0	0	0
Matrimonios	0	0	0	0	0	1
Religiosos	0	0	0	0	0	0
Exclusivamente civiles	0	0	0	0	0	1

### Evolución anual de los indicadores de movimientos migratorios

	1991	1996	2001	2006	2011	2014
Emigraciones	2	1	1	4	19	25
Inmigraciones	0	1	4	8	9	22
Saldo migratorio	-2	0	3	4	-10	-3

### Tasas. Año 2014.

	Municipio	Aragón
Tasa bruta de natalidad (‰)	4,9	8,7
Tasa bruta de mortalidad (‰)	4,9	10,3
Tasa de nupcialidad (‰)	4,9	3,2

· Saldo vegetativo: Nacimientos menos defunciones.

· Emigraciones: Bajas por variación residencial.

· Inmigraciones: Altas por variación residencial.

· Saldo migratorio: Altas menos bajas por variación residencial.

· Tasa bruta de natalidad: Nacimientos por cada mil habitantes.

· Tasa bruta de mortalidad: Muertes por cada mil habitantes.

· Tasa de nupcialidad: Matrimonios por cada mil habitantes.

Fuente: Movimiento natural de población. INE-IAEST.



## Residentes en viviendas principales. Censo de población y viviendas, 2011

· Esta explotación incluye exclusivamente a los residentes en viviendas principales.  
· Se considera hogar al grupo de personas que reside en la misma vivienda principal.

### Distribución de la población de 16 y más años según estado civil

	Ambos sexos	Hombres	Mujeres
<b>Total</b>	<b>100,0%</b>	<b>100,0%</b>	<b>100,0%</b>
Solteros	36,3%	47,4%	25,6%
Casados	52,6%	50,5%	55,6%
Viudos	8,4%	1,0%	15,6%
Separados/divorciados	2,6%	1,0%	3,3%

### Distribución de la población de 25 años y más según nivel máximo de estudios alcanzados

	Ambos sexos	Hombres	Mujeres
<b>Total</b>	<b>100,0%</b>	<b>100,0%</b>	<b>100,0%</b>
Analfabetos	0,6%	0,0%	1,2%
Sin estudios	20,7%	21,0%	20,5%
ESO, EGB, Bachiller Ele.	44,5%	38,3%	49,4%
Bachillerato Superior	4,3%	7,4%	1,2%
FP Grado Medio	9,1%	18,5%	0,0%
FP Grado Superior	8,5%	9,9%	8,4%
Diplomatura	4,9%	2,5%	7,2%
Licenciatura y Grado	5,5%	2,5%	8,4%
Doctorado y Máster	1,8%	0,0%	3,6%

### Distribución de la población de 16 y más años por relación con la actividad y sexo

	Ambos sexos	Hombres	Mujeres
<b>Total</b>	<b>100,0%</b>	<b>100,0%</b>	<b>100,0%</b>
<b>Activos</b>	<b>54,5%</b>	<b>59,2%</b>	<b>49,5%</b>
Ocupado	36,0%	40,8%	30,8%
Parado	18,5%	18,4%	18,7%
<b>Inactivos</b>	<b>45,5%</b>	<b>40,8%</b>	<b>50,5%</b>
Persona con invalidez laboral permanente	0,5%	1,0%	0,0%
Jubilado, prejubilado, pensionista o rentista	30,7%	28,6%	33,0%
Estudiante	5,8%	9,2%	2,2%
Otra situación	8,5%	2,0%	15,4%

### Hogares según número de miembros

	Número de hogares
<b>Total</b>	<b>76</b>
1 persona	20
2 personas	12
3 personas	21
4 personas	22
5 personas	0
6 personas	1
7 personas o más	0
<b>Tamaño medio del hogar</b>	<b>2,7</b>

### Distribución de las personas de 16 a 64 años según formas de convivencia

Forma de convivencia	Porcentaje personas
<b>Total</b>	<b>100,0%</b>
Solos	10,4%
Con sus padres, sin pareja	35,4%
Con su pareja sin hijos ni padres	9,7%
Con su pareja e hijos	33,3%
Con su pareja y alguno de sus padres	5,6%
Otra forma	5,6%

### Distribución de las personas de 65 y más años, según formas de convivencia

Forma de convivencia	Porcentaje personas
<b>Total</b>	<b>100,0%</b>
Sólo	11,1%
Sólo con su pareja	20,0%
Sin pareja con hijos	13,3%
Con su pareja e hijos	22,2%
Otra forma	33,3%

Fuente: Censos de población y viviendas, 2011. Explotación IAEST

Los Censos de población y viviendas, 2011 es una operación estadística de carácter muestral, con fecha de referencia 1 de noviembre de 2011. En los municipios de menos de 2000 habitantes el error muestral puede ser elevado.

## Población vinculada a otros municipios

Personas residentes en viviendas principales por disposición de una segunda vivienda (en propiedad, alquiler o cedida gratis).

Ranking de los municipios en los que las personas residentes en viviendas principales pasan más de 14 noches al año fuera de su municipio de residencia

		Destino	Personas
<b>Personas que pasan más de 14 noches al año fuera de su municipio de residencia</b>	<b>53</b>	Zaragoza	12
Disponen de segunda residencia:	<b>39</b>	Barbastro	11
No disponen de segunda residencia	<b>14</b>		
<b>Personas que no pasan más de 14 noches al año fuera de su municipio</b>	<b>149</b>		

Fuente: Censos de población y viviendas, 2011

Los Censos de población y viviendas, 2011 es una operación estadística de carácter muestral. En los municipios de menos de 2000 habitantes el error muestral puede ser elevado.

Los Censos de población y viviendas son operaciones estadísticas que se realizan cada 10 años.

## Enseñanza no universitaria

### Curso 2015/2016 por titularidad

	Total	Pública	Privada
Centros	0	0	0
Profesores	0	0	0
Alumnos	0	0	0

Fuente: Estadística de la enseñanza no universitaria. IAEST.

## Mercado de trabajo

### Afiliaciones a la Seguridad Social

Unidad: media anual

#### Afiliaciones por sector de actividad. Todos los regímenes

	2012		2013		2014		2015	
	Afiliaciones	%	Afiliaciones	%	Afiliaciones	%	Afiliaciones	%
<b>Total</b>	<b>26</b>	<b>100,0</b>	<b>28</b>	<b>100,0</b>	<b>26</b>	<b>100,0</b>	<b>26</b>	<b>100,0</b>
Agricultura	9	34,6	9	32,1	9	34,6	9	34,6
Industria	0	0,0	0	0,0	0	0,0	0	0,0
Construcción	6	23,1	6	21,4	5	19,2	5	19,2
Servicios	11	42,3	13	46,4	12	46,2	12	46,2
Sin clasificar	0	0,0	0	0,0	0	0,0	0	0,0

En el año 2012 los regímenes especiales de Empleados del hogar y Trabajadores Agrarios por cuenta ajena, se han integrado dentro del régimen general como sistemas especiales).

#### Trabajadores por cuenta propia (R.E.T.A.) según sector de actividad

	2012		2013		2014		2015	
	Personas	%	Personas	%	Personas	%	Personas	%
<b>Total</b>	<b>24</b>	<b>100,0</b>	<b>20</b>	<b>100,0</b>	<b>20</b>	<b>100,0</b>	<b>19</b>	<b>100,0</b>
Agricultura	8	33,3	8	40,0	8	40,0	8	42,1
Industria	2	8,3	0	0,0	0	0,0	0	0,0
Construcción	7	29,2	6	30,0	6	30,0	5	26,3
Servicios	7	29,2	6	30,0	6	30,0	6	31,6

Fuente: Tesorería General de la Seguridad Social. Explotación: Instituto Aragonés de Estadística (IAEST).

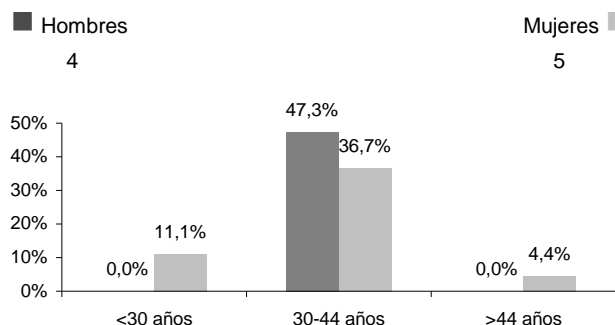
## Paro registrado

Unidad: media anual de demandantes parados

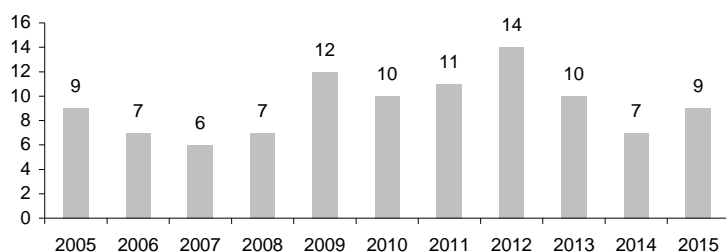
### Demandantes según sector de actividad. Año 2015



### Demandantes parados según sexo y edad. Año 2015



### Evolución de la media anual de demandantes parados



Fuente: Instituto Aragonés de Empleo. Explotación: Instituto Aragonés de Estadística

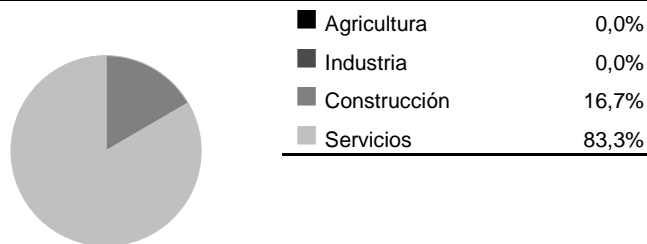
### Ranking de las ocupaciones más demandadas. Año 2015

Ocupación	Nº Demandantes
Vendedores en tiendas y almacenes	5
Peones de las industrias manufactureras	4
Empleados administrativos sin tareas de atención al público no clasificados bajo otros epígrafes	3
Conductores asalariados de automóviles, taxis y furgonetas	3
Operadores de carretillas elevadoras	3

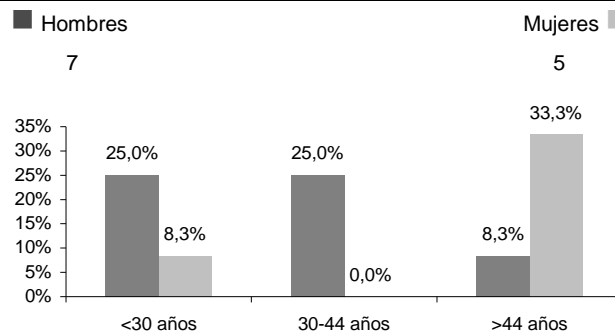
## Contratos

Unidad: Total anual de contratos registrados

### Contratos según sector de actividad. Año 2015



### Contratos según sexo y edad. Año 2015



Fuente: Instituto Aragonés de Empleo. Explotación: Instituto Aragonés de Estadística

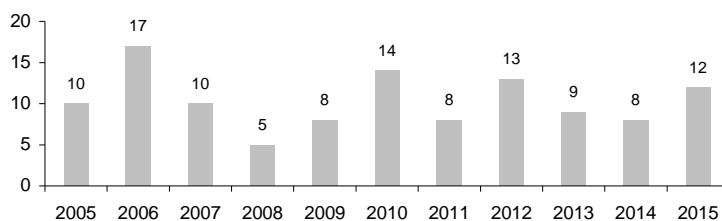
## Contratos

Unidad: Total anual de contratos registrados

Según modalidad de los contratos. Año 2015

	Nº contratos	Porcentaje
<b>Total</b>	<b>12</b>	<b>100,0</b>
Indefinidos	3	25,0
Temporales	9	75,0

Evolución del total de contratos anual



Ranking de ocupaciones más contratadas. Año 2015

Ocupación	Nº de contratos
Instructores de actividades deportivas	4
Albañiles	2
Peones agrícolas en huertas, invernaderos, viveros y jardines	2
Camareros asalariados	1
Conductores asalariados de automóviles, taxis y furgonetas	1

Fuente: Instituto Aragonés de Empleo. Explotación: Instituto Aragonés de Estadística.

## Economía

### Agricultura

Tipo de explotaciones	Número de explotaciones	Indicadores	
Total	37	Superficie agraria utilizada (SAU) (hectáreas)	843,4
Agrícolas	30	% de SAU sobre superficie total del municipio	52,1
Ganaderas	1	% explotaciones cuyo titular es persona física	97,3
Agricultura y ganadería	6	Producción estándar total (miles de €)	1.668

Explotaciones según superficie	Número	Superficie agrícola según tipo de cultivo (Ha)			
		Total	Secano	Regadío	
Nº explotaciones sin tierras	1	Cereales para grano	493,2	415,4	77,8
Nº explotaciones de menos de 5 has	6	Leguminosas para grano	0,0	0,0	0,0
Nº explotaciones de 5 a 50 has.	24	Patata	0,0	0,0	0,0
Nº explotaciones de 50 has o más	6	Cultivos industriales	0,0	0,0	0,0
		Cultivos forrajeros	14,2	5,2	9,0
<b>Ganadería</b>	<b>Número</b>	Hortalizas, melones y fresas	0,4	0,0	0,4
Nº de unidades ganaderas	1.665	Flores, plantas ornamentales	0,0	0,0	0,0
Nº de cabezas de ganado Bovino	179	Semillas y plántulas	0,0	0,0	0,0
Nº de cabezas de ganado Ovino	974	Frutales	105,5	103,7	1,8
Nº de cabezas de ganado Caprino	4	Olivar	28,3	25,9	2,4
Nº de cabezas de ganado Porcino	5.164	Viñedo	6,2	6,0	0,2
Nº de cabezas de ganado Equino	0	Barbechos	76,1	-	-
Aves (excepto avestruces)	26				
Conejas madres solo hembras reproductoras	0				
Colmenas	0				

Producción ecológica		Unidades de trabajo	UTA
Agricultura ecológica		Unidades de trabajo total	22
Número de explotaciones	0	Unidades de trabajo que son asalariados	2
Superficie (Ha)	0,0	Unidades de trabajo que son mano de obra familiar	20
Ganadería ecológica			
Número de explotaciones	0		

Fuente: Censo agrario, 2009. INE-IAEST.

El Censo agrario es una operación estadística que se realiza cada 10 años.

### Oferta turística

	Establecimientos	Plazas
Hoteles, hostales y similares	0	0
Viviendas de turismo rural	0	0
Campings	0	0
Apartamentos turísticos	0	0

Fuente: IAEST. Año 2014.

### Entidades de depósito. Oficinas

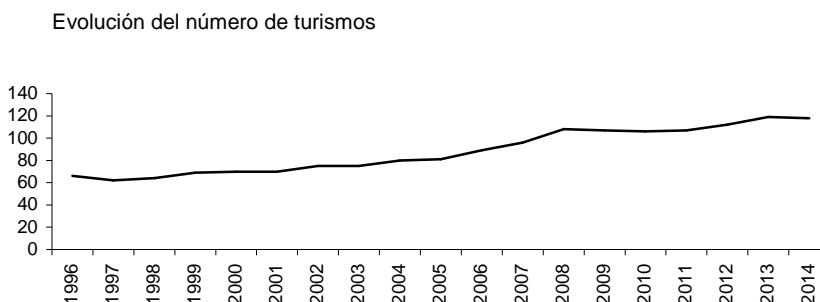
Establecimientos	Número
Total oficinas	0
<b>Ratios</b>	
Habitantes por oficina	-
Oficinas por km <sup>2</sup>	0,00

Fuente: IAEST según Centro de Cooperación Interbancaria.

Oficinas a diciembre de 2011.

## Parque de vehículos. Año 2014

	Vehículos
<b>Total</b>	<b>227</b>
Turismos	118
Motocicletas	17
Camiones y furgonetas	43
Autobuses	0
Tractores industriales	1
Otros vehículos	31
Ciclomotores	17



Fuente: Dirección General de Tráfico.

## Antigüedad del Parque de vehículos. Año 2014

Año de matriculación	Turismos	Autobuses	Motocicletas	Camiones y furgonetas	Tractores industriales	Otros vehículos
Antes de 1994	16	0	7	15	0	12
De 1994 a 2004	49	0	2	17	0	8
2005	6	0	2	3	1	1
2006	5	0	1	2	0	2
2007	9	0	1	1	0	2
2008	7	0	1	1	0	0
2009	4	0	0	0	0	0
2010	8	0	1	1	0	0
2011	4	0	0	1	0	3
2012	1	0	1	1	0	1
2013	4	0	0	1	0	1
2014	5	0	1	0	0	1

Fuente: Instituto Aragonés de Estadística (IAEST) a partir de datos de la Dirección General de Tráfico.

## Licencias de transporte. Año 2015

Tipo	Código	Número de licencias
Transporte público mercancías ligeros nacional	MDL-N	0
Transporte público mercancías ligeros nacional empresa	MDLE-N	0
Transporte público mercancías nacional	MDP-N	0
Transporte público mercancías nacional empresa	MDPE-N	0
Transporte privado mercancías nacional	MPC-N	0
Transporte privado mercancías nacional empresa	MPCE-N	0
Operador de transporte (sin ámbito geográfico)	OT	0
Transporte público viajeros en autobús	VD	0
Transporte público viajeros en autobús nacional	VD-N	0
Transporte privado de viajeros nacional	VPC-N	0
Transporte público ambulancias nacional	VS-N	0
Transporte público ambulancias nacional empresa	VSE-N	0
Transporte privado ambulancias nacional	VSPC-N	0
Transporte privado ambulancias nacional empresa	VSPCE-N	0
Transporte público de viajeros en turismo nacional	VT-N	0
Transporte arrendamiento con conductor nacional	VTC-N	0
Transporte público mixtos	XD-N	0

## Estructura productiva y renta

---

Tramos de renta disponible bruta.  
Años 2010 a 2013

Renta disponible bruta per cápita	Municipio	Aragón
2010	4	5
2011	4	5
2012	4	5
2013	4	5

Fuente: Instituto Aragonés de Estadística (IAEST).

\*Tramos:

- 1: Renta disponible per cápita menor de 6.000 euros
- 2: Entre 6.000 y 7.999 euros
- 3: Entre 8.000 y 9.999 euros
- 4: Entre 10.000 y 11.999 euros
- 5: Entre 12.000 y 15.999 euros
- 6: Entre 16.000 euros y 17.999 euros
- 7: Renta disponible per cápita mayor o igual de 18.000 euros



## Vivienda y Construcción

Viviendas según tipo	
	Viviendas
<b>Total</b>	<b>106</b>
Principales	76
Convencionales	76
Alojamientos	0
No principales	30
Secundarias	24
Vacías	6

Distribución de las viviendas principales según régimen de tenencia	
Régimen	%Viviendas
<b>Total</b>	<b>101,3%</b>
En propiedad	84,2%
En alquiler	10,5%
Cedida gratis/bajo precio	5,3%
Otra forma	1,3%

Distribución de las viviendas convencionales según superficie útil	
Superficie (m <sup>2</sup> )	%Viviendas
<b>Total</b>	<b>100,0%</b>
Hasta 90 m <sup>2</sup>	36,8%
De 91 a 150 m <sup>2</sup>	42,1%
Más de 150 m <sup>2</sup>	21,1%

Fuente: Censo de población y viviendas, 2011. INE-IAEST.

## Licencias municipales de obra

Licencias municipales de obra según tipo.

unidad: número de licencias

Año	Nueva planta			Rehabilitación en Edificios					
	Total	Total	Con demolición previa	Sin demolición	Total	Demolición parcial previa	Sin demolición	Rehabilitación en locales	Demolición total exclusivamente
2001	<i>Sin información</i>								
2002	<i>Sin información</i>								
2003	<i>Sin información</i>								
2004	<i>Sin información</i>								
2005	<i>Sin información</i>								
2006	<i>Sin información</i>								
2007	<i>Sin información</i>								
2008	<i>Sin información</i>								
2009	<i>Sin información</i>								
2010	<i>Sin información</i>								
2011	<i>Sin información</i>								
2012	<i>Sin información</i>								
2013	<i>Sin información</i>								
2014	<i>Sin información</i>								
2015	<i>Sin información</i>								

Fuente: Estadística de Licencias de Obra. Ministerio de Fomento.

Edificios, superficie y viviendas según tipo de obra.

Año	Edificios de nueva planta						Obras de rehabilitación		Obras de demolición		
	Edificios a construir			Superficie a construir (m <sup>2</sup> )			Viviendas	Edificios	Viviendas	Edificios	Viviendas
	Total	Residencial	No residencial	Total	Residencial	No residencial					
2001	<i>Sin información</i>										
2002	<i>Sin información</i>										
2003	<i>Sin información</i>										
2004	<i>Sin información</i>										
2005	<i>Sin información</i>										
2006	<i>Sin información</i>										
2007	<i>Sin información</i>										
2008	<i>Sin información</i>										
2009	<i>Sin información</i>										
2010	<i>Sin información</i>										
2011	<i>Sin información</i>										
2012	<i>Sin información</i>										
2013	<i>Sin información</i>										
2014	<i>Sin información</i>										
2015	<i>Sin información</i>										

Fuente: Estadística de Licencias de Obra. Ministerio de Fomento.

## Transacciones inmobiliarias (compraventas de viviendas)

### Compraventas según antigüedad de la vivienda

Año	Total viviendas	Viviendas nuevas	Viviendas 2ª mano
2004	1	0	1
2005	1	0	1
2006	1	0	1
2007	2	0	2
2008	6	6	0
2009	1	0	1
2010	0	0	0
2011	1	0	1
2012	1	0	1
2013	1	0	1
2014	1	0	1
2015	0	0	0

### Compraventas según régimen de protección de la vivienda

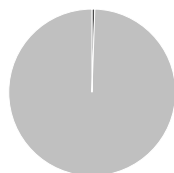
Año	Total viviendas	Viviendas libres	Viviendas protegidas
2004	1	1	0
2005	1	1	0
2006	1	1	0
2007	2	2	0
2008	6	6	0
2009	1	1	0
2010	0	0	0
2011	1	1	0
2012	1	1	0
2013	1	1	0
2014	1	1	0
2015	0	0	0

Fuente: Estadística de Transacciones Inmobiliarias. Ministerio de Fomento.

Unidad: Compraventas de viviendas elevadas a escritura pública ante notario.

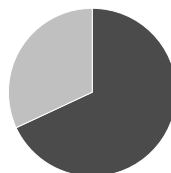
## Catastro

### Superficies catastrales



Tipo	Hectáreas	%
Urbana	6,9	0,44
Rústica	1.577,7	99,56

### Superficie de parcelas urbanas



Tipo	Hectáreas	%
Edificadas	4,7	68,12
Solares	2,2	31,88

### Suelo urbano

	Valor	%
Año última revisión	1994	
Parcelas urbanas		
Unidades	170	
Superficie (has)	6,9	
Bienes inmuebles	187	
Valor catastral (miles de €)		
Total	2.306	
De la construcción	1.868	81,0
Del suelo	438	19,0

### Bienes inmuebles según uso

Bienes inmuebles	
Residencial	93
Otros usos	
Almacén, Estac.	2
Comercial	0
Cultural	1
Ocio, Hostelería	1
Industrial	54
Deportivo	1
Suelo vacante	34
Oficinas	0
Edif. Singular	0
Religioso	1
Espectáculos	0
Sanidad, Benefic.	0

### Antigüedad de la construcción

Año de construcción	Bienes inmuebles	%
Antes de 1950	110	67,5
1950-1959	2	1,2
1960-1969	3	1,8
1970-1979	13	8,0
1980-1989	7	4,3
1990-1999	8	4,9
2000-2009	19	11,7
2010 y siguientes	1	0,6
Sin definir	0	0,0

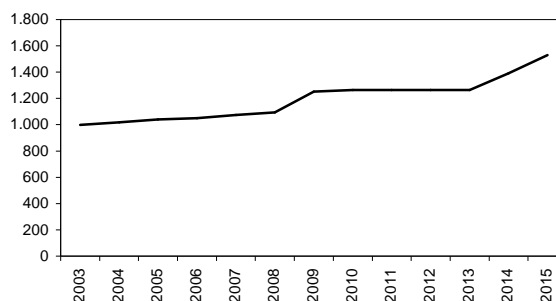
### Suelo rústico

Año última revisión	2001
Número de parcelas	1.143
Número de subparcelas	1.921
Superficie total (hectáreas)	1.577,7
Valor catastral (miles de euros)	789

### Impuesto de Bienes Inmuebles (I.B.I). Año 2015

	Urbana	Rústica
Número de recibos	167	120
Base imponible (miles de €)	2.306	789
Base liquidable (miles de €)	2.085	771
Cuota íntegra (€)	13.553	4.627
Cuota líquida (€)	13.553	4.627

### Evolución anual de la valoración catastral de los bienes residenciales (miles de €)



Fuente: Dirección General del Catastro. Año 2015.

## Presupuestos de entidades locales. Presupuesto municipal

	Presupuestos (€)			Liquidaciones de presupuestos (€)		
	2012	2013	2014	2011	2012	2013
Estado de la información	C	C	C	C	C	C
<b>INGRESOS</b>						
<b>Total ingresos</b>	<b>250.000</b>	<b>242.000</b>	<b>302.200</b>	<b>252.616</b>	<b>249.305</b>	<b>226.744</b>
Impuestos directos	29.000	29.000	28.500	27.699	28.048	28.644
Impuestos indirectos	500	500	1.000	0	1.051	183
Tasas y otros ingresos	15.775	17.300	19.400	28.895	22.812	20.863
Transferencias corrientes	48.800	48.300	68.700	69.466	59.647	74.041
Ingresos patrimoniales	18.945	18.500	16.700	18.187	18.068	16.154
Enajenación inversiones reales	0	0	0	0	0	0
Transferencias de capital	136.980	128.400	167.900	108.369	119.678	86.859
Activos financieros	0	0	0	0	0	0
Pasivos financieros	0	0	0	0	0	0
<b>GASTOS</b>						
<b>Total gastos</b>	<b>250.000</b>	<b>242.000</b>	<b>302.200</b>	<b>234.005</b>	<b>208.895</b>	<b>255.493</b>
<b>Clasificación por capítulos</b>						
Gastos de personal	30.000	20.100	28.600	29.136	23.482	29.552
Gastos en bienes corrientes y servicios	57.100	55.200	70.000	58.526	84.827	69.239
Gastos financieros	1.200	1.000	1.000	1.026	1.008	422
Transferencias corrientes	11.700	11.500	11.400	10.356	12.381	12.246
Fondo de contingencia	-	0	0	-	-	0
Inversiones reales	150.000	154.200	191.200	126.546	87.197	144.035
Transferencias de capital	0	0	0	0	0	0
Activos financieros	0	0	0	0	0	0
Pasivos financieros	0	0	0	8.414	0	0
<b>Clasificación por áreas de gasto</b>						
Deuda Pública	1.000	800	800	9.265	773	241
Servicios públicos básicos	159.100	129.400	63.895	135.979	94.754	112.972
Actuaciones de protección y promoción social	1.475	1.850	1.700	1.128	2.414	2.324
Produc. bienes públicos de carácter preferente	41.475	73.225	128.805	35.771	66.007	83.123
Actuaciones de carácter económico	0	0	0	0	0	0
Actuaciones de carácter general	46.950	36.725	107.000	51.861	44.947	56.833

Fuente: Ministerio de Hacienda y Administraciones Públicas. Secretaría General de Coordinación Autónoma y Local.

Estado de la información:

C= Consolidado

P= Prorrogado

E= Clasificación Económica de la Administración General

N= Sin información

R= Entregado, en revisión

## Resultados electorales

### Elecciones municipales, 2015.

Participación	Votos	%
Electores	175	
Votantes	146	83,4%
Abstenciones	29	16,6%
Votos blancos	4	
Votos nulos	4	

Fuente: Ministerio del Interior.

Candidaturas	Votos	%	Concejales
PP	105	67,3%	5
PAR	43	27,6%	0
PSOE	8	5,1%	0

### Elecciones a Cortes de Aragón, 2015.

Participación	Votos	%
Electores	173	
Votantes	140	80,9%
Abstenciones	33	19,1%
Votos blancos	5	
Votos nulos	9	

Fuente: Gobierno de Aragón.

Candidaturas	Votos	%
PP	62	49,2%
PSOE	27	21,4%
PAR	16	12,7%
PODEMOS	15	11,9%
C's	4	3,2%
CHA	1	0,8%
IU	1	0,8%
UPyD	0	0,0%
RECORTES CERO	0	0,0%
PCPE	0	0,0%
PACMA	0	0,0%
FIA	0	0,0%
EQUO	0	0,0%
EB	0	0,0%
COMPR. CON ARAGON	0	0,0%
BAR	0	0,0%

## Elecciones al Congreso de los Diputados. Diciembre de 2015.

Participación	Votos	%
Electores	174	
Votantes	140	80,5%
Abstenciones	34	19,5%
Votos blancos	1	
Votos nulos	0	

Candidaturas	Votos	%
PP-PAR	72	51,8%
PSOE	28	20,1%
PODEMOS	14	10,1%
C's	22	15,8%
IU-CHA-UPeC	2	1,4%
UPYD	0	0,0%
PACMA	0	0,0%
EB	0	0,0%
VOX	-	-
RECORTES CERO-G VERDE	1	0,7%
PCPE	0	0,0%
Independientes-FIA	0	0,0%

Fuente: Ministerio del Interior.

## Elecciones al Congreso de los Diputados. Junio de 2016.

Participación	Votos	%
Electores	173	
Votantes	134	77,5%
Abstenciones	39	22,5%
Votos blancos	1	
Votos nulos	4	

Candidaturas	Votos	%
PP-PAR	76	58,9%
PSOE	18	14,0%
PODEMOS-IU-EQUO	13	10,1%
C's	21	16,3%
PACMA	1	0,8%
EB	0	0,0%
VOX	0	0,0%
UPyD	0	0,0%
RECORTES CERO-GRUPO VERDE	0	0,0%
PCPE	0	0,0%
MAS	0	0,0%
INDEPENDIENTES-FIA	-	-
ENTABAN	0	0,0%
FE de las JONS	-	-
UDT	-	-

Fuente: Ministerio del Interior. Resultados provisionales