

## **Estadística Local de Aragón. Ficha territorial.**

MUNICIPIO: Plan

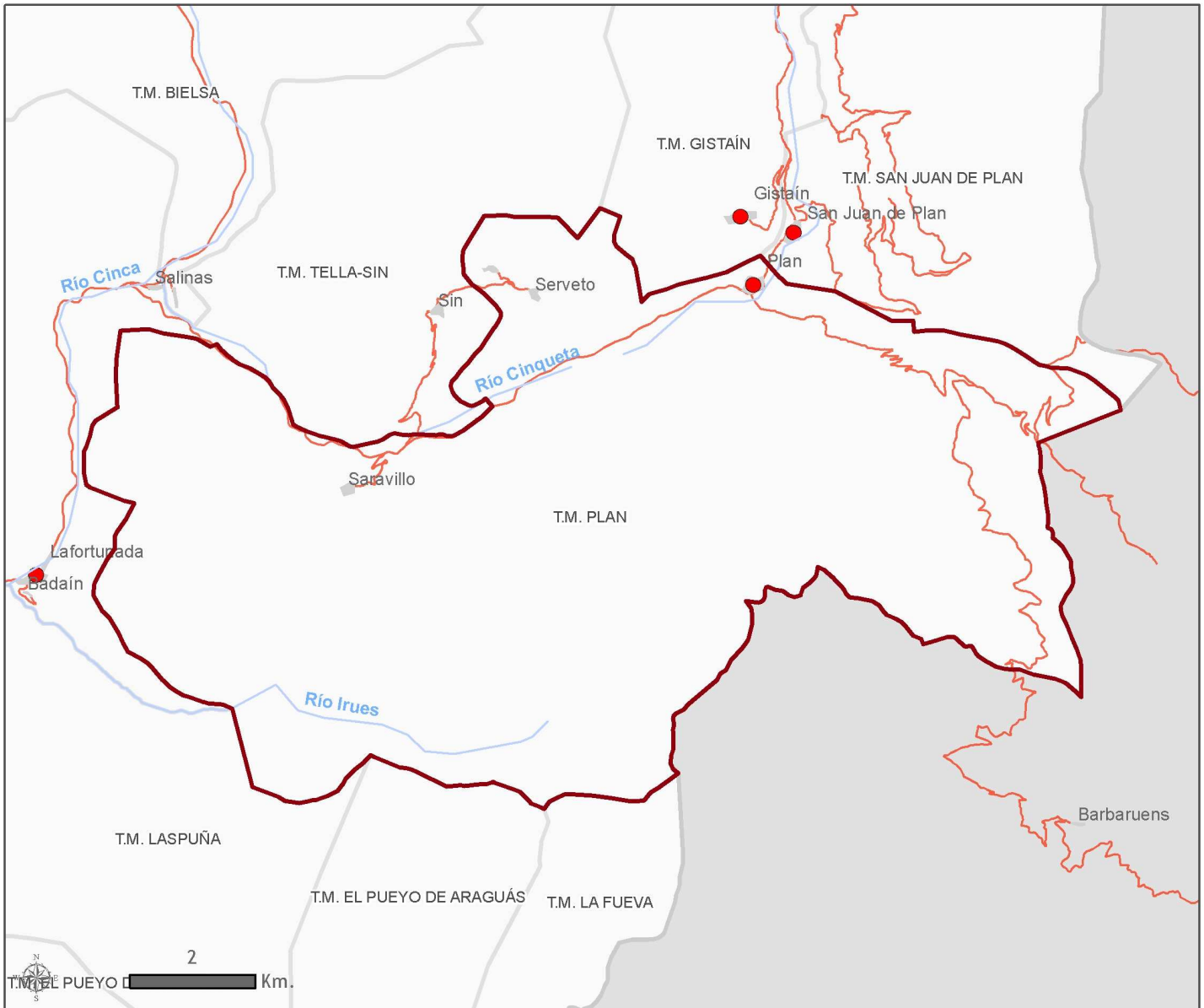
La presente ficha territorial es el resultado de compilar por área geográfica la información estadística disponible en las diversas áreas temáticas.

Fecha de la última actualización: 17 de noviembre de 2016

---

### CONTENIDO TEMÁTICO:

- Territorio
- Infraestructuras y equipamientos
- Medio ambiente
- Población y hogares
- Enseñanza no universitaria
- Mercado de trabajo
- Economía
- Vivienda y construcción
- Presupuestos de entidades locales
- Resultados electorales



**Leyenda**

- |  |                   |  |                       |
|--|-------------------|--|-----------------------|
|  | Limite autonómico |  | Capital de municipio  |
|  | Limite provincial |  | Núcleos               |
|  | Limite comarcal   |  | Autopistas y autovías |
|  | Limite municipal  |  | Nacionales            |
|  | Ríos              |  | Resto de carreteras   |
|  | Embalses          |  | Red de Ferrocarril    |

**Observaciones:**

Proyección cartográfica: ETRS89. UTM Huso 30 N.  
Fuente de información: CINTA. Gobierno de Aragón.  
Año de creación: 2015



<b>Código INE:</b>	22182
<b>Número de entidades:</b>	3
<b>Superficie:</b>	93,4 km <sup>2</sup>
<b>Capital:</b>	Plan
Altitud:	1126 m
Coordenadas UTM ETRS89:	X=281422,77 Y=4717821,41 H31

## Territorio

### Relación de unidades poblacionales

Clasificación	Denominación	Población
<b>1.- Municipio</b>	<b>Plan</b>	<b>303</b>
2.- Entidad singular	Plan	180
3.- Núcleo	Plan	180
4.- Diseminado	*Diseminado*	0
2.- Entidad singular	Saravillo	95
3.- Núcleo	Saravillo	94
4.- Diseminado	*Diseminado*	1
2.- Entidad singular	Serveto	28
3.- Núcleo	Serveto	28

Fuente: Nomenclator del Padrón municipal de habitantes, 1-1-2015. IAEST

## Infraestructuras y Equipamientos

Indicador	Valor indicador	Unidad	Año	Fuente
<b>Agua</b>				
Estaciones depuradoras de aguas residuales	0	Número	2014	Instituto Aragonés de Estadística
Fuentes de agua mineromedicinales	0	Número	2006	
<b>Sanidad</b>				
Farmacias	1	Número	2014	Instituto Aragonés de Estadística Datos a diciembre
Consultorios	3	Número	2014	
<b>Cultura</b>				
Bibliotecas				Encuesta de Bibliotecas. INE-IAEST
Central de CCAA	0	Número	2012	
Públicas	0	Número	2012	
No especializadas	0	Número	2012	
Instituciones de enseñanza superior	0	Número	2012	
Especializadas	0	Número	2012	
<b>Sociales</b>				
Residencias para mayores	0	nº de residencias	2013	Guía de Recursos Sociales. Dpto. de Servicios Sociales y Familia.
Plazas para mayores en residencias	0	nº de plazas	2013	
Centros de día para personas mayores	0	nº de centros	2011	
Plazas en centros de día para personas mayores	0	nº de plazas	2011	
Hogares para personas mayores	0	nº de hogares	2011	
Servicios Sociales de Base y Centros Municipales de Servicios Sociales	1	nº de centros	2013	
<b>Instalaciones deportivas</b>				
Espacios pequeños y no reglamentarios	2	nº instalaciones	2005	Censo Nacional de Instalaciones Deportivas. Consejo Superior de Deportes.
Pabellones polideportivos	1	nº instalaciones	2005	
Piscinas aire libre	1	nº instalaciones	2005	
Salas	1	nº instalaciones	2005	

## Medio ambiente

### Indicadores medioambientales

Indicador	Valor indicador	Unidad	Año	Fuente
<b>Zonas desfavorecidas y con limitaciones ambientales</b>				
Zona de clasificación del municipio	Montaña			Ministerio de Agricultura, Alimentación y Medio Ambiente
Sistema montañoso	Pirineos			
<b>Agua</b>				
Viviendas con abastecimiento público de agua corriente	100,0	% viviendas	2011	Censos de población y viviendas.
Habitantes equivalentes de la/s estación/es depuradora/s	-	Hab/Eq	2014	Instituto Aragonés de Estadística
Superficie regable en relación a la SAU	13,9	% superficie	2009	Censo agrario
<b>Residuos</b>				
Contenedores de vidrio	5	Número	2015	ECOVIDRIO.
Vidrio doméstico recogido	-	Kg	2015	ECOVIDRIO.
Kg de vidrio doméstico recogido por habitante y año	-	Kg/hab	2015	ECOVIDRIO, IAEST.
Contenedores de pilas	0	Número	2007	Dpto. Agricultura, Ganadería y Medio Ambiente
Pilas recogidas	0	Kg	2007	
Kg de pilas recogido por habitante y año	-	Kg/hab	2007	
Contenedores de papel y cartón	3	Número	2014	Dpto. Agricultura, Ganadería y Medio Ambiente
Kg de papel/cartón recogidos en contenedor azul	6.754	Kg	2014	
Contenedores de envases ligeros	10	Número	2014	Dpto. Agricultura, Ganadería y Medio Ambiente
Kg recogidos en contenedores de envases ligeros	3.814	Kg	2014	
<b>Riesgos naturales</b>				
Incendios forestales	0	Número	2014	Instituto Aragonés de Estadística
Superficie forestal afectada en incendios	0,0	Hectáreas	2014	
<b>Agricultura ecológica</b>				
Superficie total inscrita en agricultura ecológica	0,0	Hectáreas	2014	Comité Aragonés de Agricultura Ecológica.
Superficie calificada en agricultura ecológica	0,0	Hectáreas	2014	
Superficie calificada en reconversión	0,0	Hectáreas	2014	
Superficie calificada en primer año en prácticas	0,0	Hectáreas	2014	

### Usos del suelo según Corine Land Cover

Usos	Hectáreas	%
Superficies artificiales	0,0	0,0
Zonas agrícolas	483,0	5,2
Zonas forestales con vegetación natural y espacios abiertos	8.790,3	94,8
Zonas húmedas	0,0	0,0
Superficies de agua	0,0	0,0

Fuente: Dpto. de Medio Ambiente del Gobierno de Aragón, según datos del Instituto Geográfico Nacional. Corine Land Cover 2006.

## Medio ambiente

### Centrales y potencia instalada para la producción de energía eléctrica con fuentes renovables, cogeneración y residuos.

	Nº centrales	Potencia instalada (KW)
Renovable-Hidráulica (menos de 50 MW)	0	0
Renovable-Eólica	0	0
Renovable-Fotovoltaica	1	3
Renovable-Cogeneración con biogás o con biomasa	0	0
Renovable-Centrales que usan biogás de residuos sólidos urbanos	0	0
Cogeneración con Gas natural	0	0
Cogeneración con fuel oil, gas oil o GLP	0	0
Centrales que usan residuos industriales	0	0
Tratamientos de residuos (purines) con cogeneración	0	0

Fuente: Instituto Aragonés de Estadística (IAEST), a partir de datos del Registro de Ministerio de Industria, Energía y Turismo. Datos a 31-12-2013.

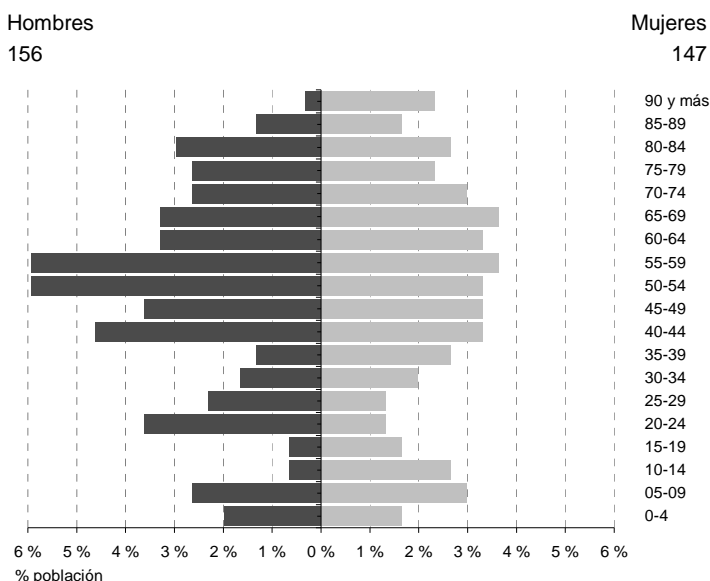
### Zonas protegidas

Clasificación/Denominación	Superficie (hectáreas)
<b>Lugares de importancia comunitaria (LIC)</b>	
Sierra Ferrera	712,6
Macizo de Cotiella	4.423,4
Chistau	3.321,2
Sierra de Chía - Congosto de Seira	2,9
<b>Zonas de especial protección para las aves (ZEPAs)</b>	
Cotiella - Sierra Ferrera	7.661,0

Fuente: Departamento de Agricultura, Ganadería y Medio Ambiente. Gobierno de Aragón

## Población y hogares

### Estructura de población a 1 de enero de 2015.



Indicadores demográficos	Municipio	Aragón
Población de 65 y más años	28,7%	21,0%
Edad media	49,6	44,2
Tasa global de dependencia	70,2	54,1
Tasa de feminidad	94,2	101,9
Extranjeros	3,0%	10,6%

Pob. 65 y más (Pob.  $\geq 65$  / Pob. Total) x 100  
 TG. dependencia (Pob.  $\leq 14$  + Pob.  $\geq 65$  / Pob. de 15 a 64) x 100  
 Feminidad (Pob. Total mujeres / Pob. Total hombres) x 100  
 Extranjeros (Pob. Extranjera / Pob. Total) x 100

Fuente: Padrón municipal de habitantes a 1-1-2015. INE-IAEST.

### Evolución de la población

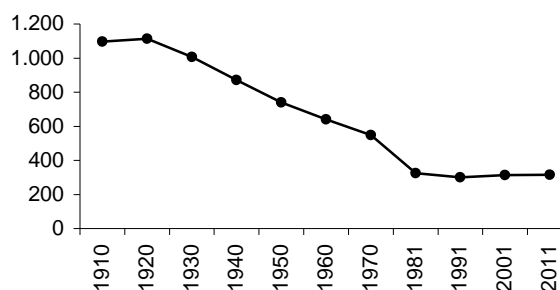
#### Evolución censal

Año	Población
1910	1.096
1920	1.113
1930	1.007
1940	871
1950	740
1960	640
1970	548
1981	325
1991	301
2001	314
2011	316

#### Cifras oficiales a 1 de enero

Año	Población
2005	319
2006	319
2007	323
2008	329
2009	332
2010	336
2011	327
2012	314
2013	312
2014	314
2015	303

Evolución censal de la población



Fuentes para evolución censal: Censos de población de 1900 a 2011. Se ha recalculado la población según la estructura territorial del municipio en 2011.  
 Fuente para poblaciones oficiales: Padrón municipal de habitantes a 1 de enero de cada año.

## Movimiento natural y migratorio de la población

### Evolución anual de los indicadores de movimiento natural de población

	1991	1996	2001	2006	2011	2014
Nacimientos	<b>4</b>	<b>2</b>	<b>1</b>	<b>1</b>	<b>2</b>	<b>0</b>
Niños	3	0	0	1	1	0
Niñas	1	2	1	0	1	0
Defunciones	<b>6</b>	<b>0</b>	<b>4</b>	<b>1</b>	<b>5</b>	<b>5</b>
Hombres	3	0	2	0	4	3
Mujeres	3	0	2	1	1	2
Saldo vegetativo	-2	2	-3	0	-3	-5
Matrimonios	<b>1</b>	<b>0</b>	<b>0</b>	<b>1</b>	<b>1</b>	<b>3</b>
Religiosos	1	0	0	0	1	2
Exclusivamente civiles	0	0	0	1	0	1

### Evolución anual de los indicadores de movimientos migratorios

	1991	1996	2001	2006	2011	2014
Emigraciones	5	3	4	8	11	13
Inmigraciones	1	5	9	11	3	9
Saldo migratorio	-4	2	5	3	-8	-4

### Tasas. Año 2014.

	Municipio	Aragón
Tasa bruta de natalidad (‰)	0,0	8,7
Tasa bruta de mortalidad (‰)	16,2	10,3
Tasa de nupcialidad (‰)	9,7	3,2

· Saldo vegetativo: Nacimientos menos defunciones.

· Emigraciones: Bajas por variación residencial.

· Inmigraciones: Altas por variación residencial.

· Saldo migratorio: Altas menos bajas por variación residencial.

· Tasa bruta de natalidad: Nacimientos por cada mil habitantes.

· Tasa bruta de mortalidad: Muertes por cada mil habitantes.

· Tasa de nupcialidad: Matrimonios por cada mil habitantes.

Fuente: Movimiento natural de población. INE-IAEST.



## Residentes en viviendas principales. Censo de población y viviendas, 2011

· Esta explotación incluye exclusivamente a los residentes en viviendas principales.  
· Se considera hogar al grupo de personas que reside en la misma vivienda principal.

### Distribución de la población de 16 y más años según estado civil

	Ambos sexos	Hombres	Mujeres
<b>Total</b>	<b>100,0%</b>	<b>100,0%</b>	<b>100,0%</b>
Solteros	38,5%	45,7%	30,3%
Casados	48,4%	43,7%	53,8%
Viudos	9,2%	3,3%	15,9%
Separados/divorciados	3,9%	7,3%	0,0%

### Distribución de la población de 25 años y más según nivel máximo de estudios alcanzados

	Ambos sexos	Hombres	Mujeres
<b>Total</b>	<b>100,0%</b>	<b>100,0%</b>	<b>100,0%</b>
Analfabetos	1,1%	0,0%	2,4%
Sin estudios	39,0%	38,5%	40,0%
ESO, EGB, Bachiller Ele.	24,9%	31,5%	16,8%
Bachillerato Superior	4,5%	6,3%	2,4%
FP Grado Medio	8,2%	5,6%	11,2%
FP Grado Superior	7,8%	6,3%	9,6%
Diplomatura	4,1%	4,2%	4,0%
Licenciatura y Grado	9,7%	6,3%	13,6%
Doctorado y Máster	0,7%	1,4%	0,0%

### Distribución de la población de 16 y más años por relación con la actividad y sexo

	Ambos sexos	Hombres	Mujeres
<b>Total</b>	<b>100,0%</b>	<b>100,0%</b>	<b>100,0%</b>
<b>Activos</b>	<b>53,5%</b>	<b>59,2%</b>	<b>46,6%</b>
Ocupado	38,7%	40,8%	36,1%
Parado	14,8%	18,4%	10,5%
<b>Inactivos</b>	<b>46,5%</b>	<b>40,8%</b>	<b>53,4%</b>
Persona con invalidez laboral permanente	2,1%	3,3%	1,5%
Jubilado, prejubilado, pensionista o rentista	31,7%	32,9%	30,1%
Estudiante	2,1%	2,0%	2,3%
Otra situación	10,6%	2,6%	19,5%

### Hogares según número de miembros

	Número de hogares
<b>Total</b>	<b>127</b>
1 persona	32
2 personas	38
3 personas	31
4 personas	19
5 personas	6
6 personas	2
7 personas o más	0
<b>Tamaño medio del hogar</b>	<b>2,5</b>

### Distribución de las personas de 16 a 64 años según formas de convivencia

Forma de convivencia	Porcentaje personas
<b>Total</b>	<b>100,0%</b>
Solos	9,0%
Con sus padres, sin pareja	32,3%
Con su pareja sin hijos ni padres	14,3%
Con su pareja e hijos	34,4%
Con su pareja y alguno de sus padres	4,2%
Otra forma	5,8%

### Distribución de las personas de 65 y más años, según formas de convivencia

Forma de convivencia	Porcentaje personas
<b>Total</b>	<b>100,0%</b>
Sólo	16,0%
Sólo con su pareja	18,1%
Sin pareja con hijos	19,1%
Con su pareja e hijos	18,1%
Otra forma	28,7%

Fuente: Censos de población y viviendas, 2011. Explotación IAEST

Los Censos de población y viviendas, 2011 es una operación estadística de carácter muestral, con fecha de referencia 1 de noviembre de 2011. En los municipios de menos de 2000 habitantes el error muestral puede ser elevado.

## Población vinculada a otros municipios

Personas residentes en viviendas principales por disposición de una segunda vivienda (en propiedad, alquiler o cedida gratis).

Ranking de los municipios en los que las personas residentes en viviendas principales pasan más de 14 noches al año fuera de su municipio de residencia

		Destino	Personas
<b>Personas que pasan más de 14 noches al año fuera de su municipio de residencia</b>	<b>72</b>	Zaragoza	14
Disponen de segunda residencia:	<b>33</b>	Huesca	11
No disponen de segunda residencia	<b>39</b>		
<b>Personas que no pasan más de 14 noches al año fuera de su municipio</b>	<b>244</b>		

Fuente: Censos de población y viviendas, 2011

Los Censos de población y viviendas, 2011 es una operación estadística de carácter muestral. En los municipios de menos de 2000 habitantes el error muestral puede ser elevado.

Los Censos de población y viviendas son operaciones estadísticas que se realizan cada 10 años.

## Enseñanza no universitaria

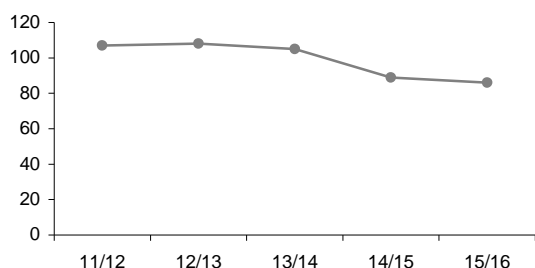
### Curso 2015/2016 por titularidad

	Total	Pública	Privada
Centros	1	1	0
Profesores	19	19	0
Alumnos	86	86	0

### Alumnado extranjero por curso

	11/12	12/13	13/14	14/15	15/16
% de alumnado extranjero sobre total de alumnos	6,5%	0,9%	4,8%	5,6%	4,7%

### Evolución del total de alumnos matriculados



### Nivel de enseñanza. Curso 2015/2016

	Centros que imparten la enseñanza	Alumnado matriculado
E. Infantil (0-3 años)	0	0
E. Infantil (3-6 años)	1	24
E. Primaria	1	62
ESO	0	0
Bachillerato	0	0
Formación Profesional Básica	0	0
Ciclos F grado medio	0	0
Ciclos F grado superior	0	0
Otros prog formativos / PCPI <sup>1</sup>	0	0
Educación Especial	0	0

Tiene también un aula perteneciente al C.R.A. CINCA-CINQUETA situado en Plan

<sup>1</sup> Programas de Cualificación Profesional Inicial

Fuente: Estadística de la enseñanza no universitaria. IAEST.

## Mercado de trabajo

### Afiliaciones a la Seguridad Social

Unidad: media anual

#### Afiliaciones por sector de actividad. Todos los regímenes

	2012		2013		2014		2015	
	Afiliaciones	%	Afiliaciones	%	Afiliaciones	%	Afiliaciones	%
<b>Total</b>	<b>65</b>	<b>100,0</b>	<b>70</b>	<b>100,0</b>	<b>71</b>	<b>100,0</b>	<b>73</b>	<b>100,0</b>
Agricultura	16	24,6	17	24,3	17	23,9	17	23,3
Industria	5	7,7	6	8,6	7	9,9	8	11,0
Construcción	8	12,3	7	10,0	8	11,3	8	11,0
Servicios	36	55,4	40	57,1	39	54,9	40	54,8
Sin clasificar	0	0,0	0	0,0	0	0,0	0	0,0

En el año 2012 los regímenes especiales de Empleados del hogar y Trabajadores Agrarios por cuenta ajena, se han integrado dentro del régimen general como sistemas especiales).

#### Trabajadores por cuenta propia (R.E.T.A.) según sector de actividad

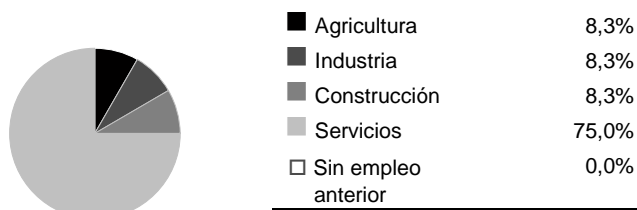
	2012		2013		2014		2015	
	Personas	%	Personas	%	Personas	%	Personas	%
<b>Total</b>	<b>46</b>	<b>100,0</b>	<b>46</b>	<b>100,0</b>	<b>44</b>	<b>100,0</b>	<b>45</b>	<b>100,0</b>
Agricultura	16	34,8	16	34,8	16	36,4	17	37,8
Industria	4	8,7	3	6,5	3	6,8	4	8,9
Construcción	6	13,0	7	15,2	6	13,6	5	11,1
Servicios	20	43,5	20	43,5	19	43,2	19	42,2

Fuente: Tesorería General de la Seguridad Social. Explotación: Instituto Aragonés de Estadística (IAEST).

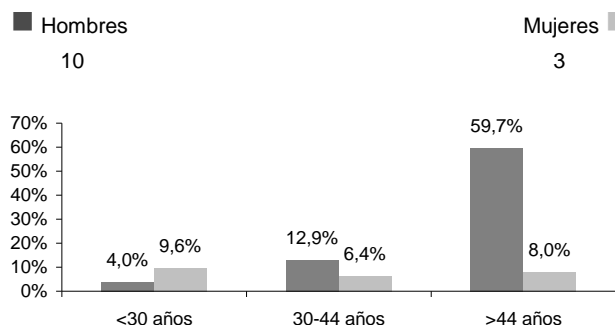
## Paro registrado

Unidad: media anual de demandantes parados

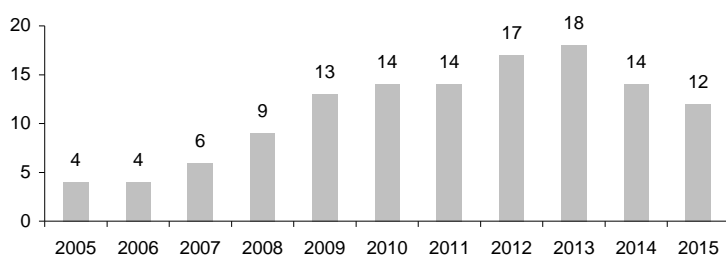
### Demandantes según sector de actividad. Año 2015



### Demandantes parados según sexo y edad. Año 2015



### Evolución de la media anual de demandantes parados



Fuente: Instituto Aragonés de Empleo. Explotación: Instituto Aragonés de Estadística

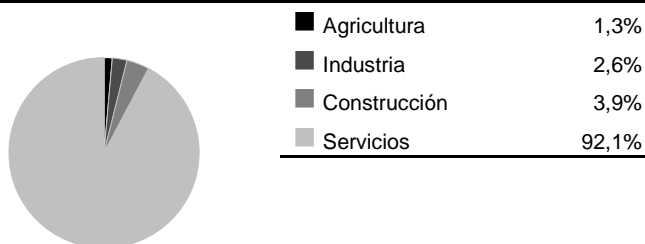
### Ranking de las ocupaciones más demandadas. Año 2015

Ocupación	Nº Demandantes
Monitores de actividades recreativas y de entretenimiento	4
Peones de la construcción de edificios	4
Conductores asalariados de automóviles, taxis y furgonetas	3
Peones forestales y de la caza	3
Trabajadores cualificados en actividades forestales y del medio natural	3

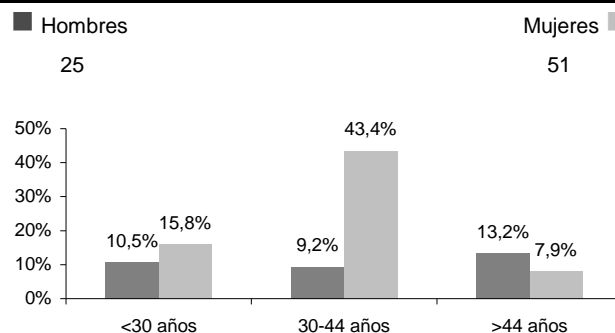
## Contratos

Unidad: Total anual de contratos registrados

### Contratos según sector de actividad. Año 2015



### Contratos según sexo y edad. Año 2015



Fuente: Instituto Aragonés de Empleo. Explotación: Instituto Aragonés de Estadística

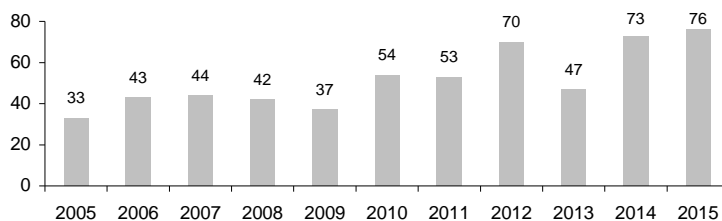
## Contratos

Unidad: Total anual de contratos registrados

Según modalidad de los contratos. Año 2015

	Nº contratos	Porcentaje
<b>Total</b>	<b>76</b>	<b>100,0</b>
Indefinidos	3	3,9
Temporales	73	96,1

Evolución del total de contratos anual



Ranking de ocupaciones más contratadas. Año 2015

Ocupación	Nº de contratos
Camareros asalariados	39
Personal de limpieza de oficinas, hoteles y otros establecimientos similares	7
Peones de obras públicas	6
Cocineros asalariados	3
Vendedores en tiendas y almacenes	3
Peones de la construcción de edificios	3
Trabajadores del tratamiento de la leche y elaboración de productos lácteos (incluidos helados)	2
Ayudantes de cocina	2
Otras ocupaciones elementales	2
Técnicos en electricidad	1

Fuente: Instituto Aragonés de Empleo. Explotación: Instituto Aragonés de Estadística

## Economía

### Agricultura

Tipo de explotaciones	Número de explotaciones	Indicadores	
Total	40	Superficie agraria utilizada (SAU) (hectáreas)	1.285,5
Agrícolas	13	% de SAU sobre superficie total del municipio	13,9
Ganaderas	1	% explotaciones cuyo titular es persona física	90,0
Agricultura y ganadería	26	Producción estándar total (miles de €)	897

Explotaciones según superficie	Número	Superficie agrícola según tipo de cultivo (Ha)			
		Total	Secano	Regadío	
Nº explotaciones sin tierras	4	Cereales para grano	0,0	0,0	0,0
Nº explotaciones de menos de 5 has	8	Leguminosas para grano	0,0	0,0	0,0
Nº explotaciones de 5 a 50 has.	19	Patata	0,0	0,0	0,0
Nº explotaciones de 50 has o más	9	Cultivos industriales	0,0	0,0	0,0
		Cultivos forrajeros	72,3	72,3	0,0
		Hortalizas, melones y fresas	0,2	0,1	0,1
		Flores, plantas ornamentales	0,0	0,0	0,0
		Semillas y plántulas	0,0	0,0	0,0
		Frutales	7,0	0,0	7,0
		Olivar	0,0	0,0	0,0
		Viñedo	0,0	0,0	0,0
		Barbechos	13,0	-	-

Producción ecológica		Unidades de trabajo	UTA
Agricultura ecológica		Unidades de trabajo total	25
Número de explotaciones	0	Unidades de trabajo que son asalariados	4
Superficie (Ha)	0,0	Unidades de trabajo que son mano de obra familiar	21
Ganadería ecológica			
Número de explotaciones	0		

Fuente: Censo agrario, 2009. INE-IAEST.

El Censo agrario es una operación estadística que se realiza cada 10 años.

### Oferta turística

	Establecimientos	Plazas
Hoteles, hostales y similares	3	65
Viviendas de turismo rural	7	33
Campings	1	580
Apartamentos turísticos	25	106

Fuente: IAEST. Año 2014.

### Entidades de depósito. Oficinas

Establecimientos	Número
Total oficinas	0
Ratios	
Habitantes por oficina	-
Oficinas por km <sup>2</sup>	0,00

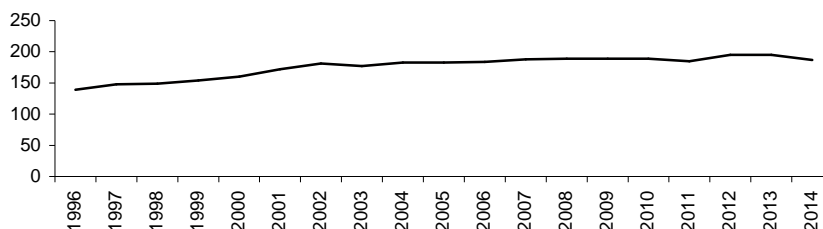
Fuente: IAEST según Centro de Cooperación Interbancaria.

Oficinas a diciembre de 2011.

## Parque de vehículos. Año 2014

	Vehículos
<b>Total</b>	<b>384</b>
Turismos	187
Motocicletas	20
Camiones y furgonetas	153
Autobuses	0
Tractores industriales	0
Otros vehículos	18
Ciclomotores	6

Evolución del número de turismos



Fuente: Dirección General de Tráfico.

## Antigüedad del Parque de vehículos. Año 2014

Año de matriculación	Turismos	Autobuses	Motocicletas	Camiones y furgonetas	Tractores industriales	Otros vehículos
Antes de 1994	45	0	9	44	0	5
De 1994 a 2004	82	0	4	80	0	7
2005	5	0	2	7	0	0
2006	10	0	3	7	0	1
2007	11	0	1	5	0	1
2008	5	0	0	2	0	1
2009	5	0	0	1	0	1
2010	6	0	0	1	0	0
2011	6	0	0	2	0	0
2012	5	0	0	1	0	2
2013	3	0	0	3	0	0
2014	4	0	1	0	0	0

Fuente: Instituto Aragonés de Estadística (IAEST) a partir de datos de la Dirección General de Tráfico.

## Licencias de transporte. Año 2015

Tipo	Código	Número de licencias
Transporte público mercancías ligeros nacional	MDL-N	0
Transporte público mercancías ligeros nacional empresa	MDLE-N	0
Transporte público mercancías nacional	MDP-N	0
Transporte público mercancías nacional empresa	MDPE-N	0
Transporte privado mercancías nacional	MPC-N	0
Transporte privado mercancías nacional empresa	MPCE-N	0
Operador de transporte (sin ámbito geográfico)	OT	0
Transporte público viajeros en autobús	VD	0
Transporte público viajeros en autobús nacional	VD-N	0
Transporte privado de viajeros nacional	VPC-N	0
Transporte público ambulancias nacional	VS-N	0
Transporte público ambulancias nacional empresa	VSE-N	0
Transporte privado ambulancias nacional	VSPC-N	0
Transporte privado ambulancias nacional empresa	VSPCE-N	0
Transporte público de viajeros en turismo nacional	VT-N	3
Transporte arrendamiento con conductor nacional	VTC-N	0
Transporte público mixtos	XD-N	0

## Estructura productiva y renta

---

Tramos de renta disponible bruta.  
Años 2010 a 2013

Renta disponible bruta per cápita	Municipio	Aragón
2010	5	5
2011	5	5
2012	5	5
2013	5	5

Fuente: Instituto Aragonés de Estadística (IAEST).

\*Tramos:

- 1: Renta disponible per cápita menor de 6.000 euros
- 2: Entre 6.000 y 7.999 euros
- 3: Entre 8.000 y 9.999 euros
- 4: Entre 10.000 y 11.999 euros
- 5: Entre 12.000 y 15.999 euros
- 6: Entre 16.000 euros y 17.999 euros
- 7: Renta disponible per cápita mayor o igual de 18.000 euros



## Vivienda y Construcción

Viviendas según tipo		Distribución de las viviendas principales según régimen de tenencia		Distribución de las viviendas convencionales según superficie útil	
	Viviendas	Régimen	%Viviendas	Superficie (m <sup>2</sup> )	%Viviendas
<b>Total</b>	<b>229</b>	<b>Total</b>	<b>100,0%</b>	<b>Total</b>	<b>100,0%</b>
Principales	127	En propiedad	85,0%	Hasta 90 m <sup>2</sup>	45,7%
Convencionales	127	En alquiler	7,9%	De 91 a 150 m <sup>2</sup>	42,5%
Alojamientos	0	Cedida gratis/bajo precio	2,4%	Más de 150 m <sup>2</sup>	11,8%
No principales	102	Otra forma	4,7%		
Secundarias	87				
Vacías	15				

Fuente: Censo de población y viviendas, 2011. INE-IAEST.

## Licencias municipales de obra

Licencias municipales de obra según tipo.

unidad: número de licencias

Año	Nueva planta			Rehabilitación en Edificios				Rehabilitación en locales	Demolición total exclusivamente
	Total	Total	Con demolición previa	Sin demolición	Total	Demolición parcial previa	Sin demolición		
2001	5	3	0	3	2	2	0	0	0
2002	4	0	0	0	4	4	0	0	0
2003	<i>Sin información</i>								
2004	2	0	0	0	2	2	0	0	0
2005	<i>Sin información</i>								
2006	3	3	0	3	0	0	0	0	0
2007	<i>Sin información</i>								
2008	<i>Sin información</i>								
2009	<i>Sin información</i>								
2010	1	1	0	1	0	0	0	0	0
2011	1	0	0	0	1	1	0	0	0
2012	<i>Sin información</i>								
2013	<i>Sin información</i>								
2014	<i>Sin información</i>								
2015	<i>Sin información</i>								

Fuente: Estadística de Licencias de Obra. Ministerio de Fomento.

Edificios, superficie y viviendas según tipo de obra.

Año	Edificios de nueva planta						Obras de rehabilitación		Obras de demolición		
	Edificios a construir			Superficie a construir (m <sup>2</sup> )			Viviendas	Edificios	Viviendas	Edificios	Viviendas
	Total	Residencial	No residencial	Total	Residencial	No residencial					
2001	3	3	0	1.674	1.674	0	3	2	0	0	0
2002	0	0	0	0	0	0	0	4	3	0	0
2003	<i>Sin información</i>										
2004	0	0	0	0	0	0	0	2	1	0	0
2005	<i>Sin información</i>										
2006	3	3	0	1.018	1.018	0	3	0	0	0	0
2007	<i>Sin información</i>										
2008	<i>Sin información</i>										
2009	<i>Sin información</i>										
2010	1	1	0	470	470	0	1	0	0	0	0
2011	0	0	0	0	0	0	0	1	0	0	0
2012	<i>Sin información</i>										
2013	<i>Sin información</i>										
2014	<i>Sin información</i>										
2015	<i>Sin información</i>										

Fuente: Estadística de Licencias de Obra. Ministerio de Fomento.

## Transacciones inmobiliarias (compraventas de viviendas)

### Compraventas según antigüedad de la vivienda

Año	Total viviendas	Viviendas nuevas	Viviendas 2ª mano
2004	3	2	1
2005	3	1	2
2006	1	1	0
2007	15	12	3
2008	3	3	0
2009	0	0	0
2010	1	1	0
2011	1	0	1
2012	0	0	0
2013	0	0	0
2014	2	0	2
2015	1	0	1

### Compraventas según régimen de protección de la vivienda

Año	Total viviendas	Viviendas libres	Viviendas protegidas
2004	3	2	1
2005	3	3	0
2006	1	1	0
2007	15	15	0
2008	3	3	0
2009	0	0	0
2010	1	1	0
2011	1	1	0
2012	0	0	0
2013	0	0	0
2014	2	2	0
2015	1	1	0

Fuente: Estadística de Transacciones Inmobiliarias. Ministerio de Fomento.

Unidad: Compraventas de viviendas elevadas a escritura pública ante notario.

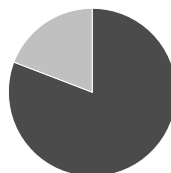
## Catastro

### Superficies catastrales



Tipo	Hectáreas	%
Urbana	15,1	0,16
Rústica	9.516,8	99,84

### Superficie de parcelas urbanas



Tipo	Hectáreas	%
Edificadas	12,2	80,79
Solares	2,9	19,21

### Suelo urbano

	Valor	%
Año última revisión	1994	
Parcelas urbanas		
Unidades	380	
Superficie (has)	15,1	
Bienes inmuebles	496	
Valor catastral (miles de €)		
Total	6.437	
De la construcción	5.648	87,7
Del suelo	790	12,3

### Bienes inmuebles según uso

Bienes inmuebles	
Residencial	276
Otros usos	
Almacén, Estac.	30
Comercial	7
Cultural	2
Ocio, Hostelería	3
Industrial	96
Deportivo	1
Suelo vacante	74
Oficinas	1
Edif. Singular	1
Religioso	4
Espectáculos	0
Sanidad, Benefic.	1

### Antigüedad de la construcción

Año de construcción	Bienes inmuebles	%
Antes de 1950	213	50,0
1950-1959	3	0,7
1960-1969	16	3,8
1970-1979	15	3,5
1980-1989	70	16,4
1990-1999	36	8,5
2000-2009	65	15,3
2010 y siguientes	7	1,6
Sin definir	1	0,2

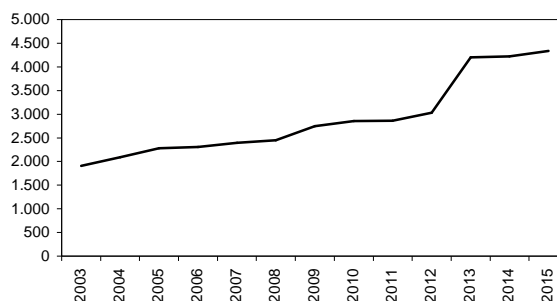
### Suelo rústico

Año última revisión	2002
Número de parcelas	2.025
Número de subparcelas	2.535
Superficie total (hectáreas)	9.516,8
Valor catastral (miles de euros)	1.549

### Impuesto de Bienes Inmuebles (I.B.I.). Año 2015

	Urbana	Rústica
Número de recibos	418	136
Base imponible (miles de €)	6.437	1.549
Base liquidable (miles de €)	5.961	752
Cuota íntegra (€)	39.340	4.887
Cuota líquida (€)	39.340	4.887

### Evolución anual de la valoración catastral de los bienes residenciales (miles de €)



Fuente: Dirección General del Catastro. Año 2015.

## Presupuestos de entidades locales. Presupuesto municipal

	Presupuestos (€)			Liquidaciones de presupuestos (€)		
	2012	2013	2014	2011	2012	2013
Estado de la información	C	C	C	C	C	C
<b>INGRESOS</b>						
<b>Total ingresos</b>	<b>397.036</b>	<b>516.910</b>	<b>534.819</b>	<b>471.974</b>	<b>351.520</b>	<b>412.678</b>
Impuestos directos	130.000	115.640	113.400	100.981	116.030	149.770
Impuestos indirectos	0	0	0	0	0	0
Tasas y otros ingresos	32.100	54.600	48.600	36.929	34.358	38.795
Transferencias corrientes	97.624	92.480	86.395	111.207	114.446	101.106
Ingresos patrimoniales	45.650	40.650	55.095	24.787	50.243	44.056
Enajenación inversiones reales	0	0	0	0	0	0
Transferencias de capital	91.663	63.540	131.329	198.070	36.442	78.950
Activos financieros	0	0	0	0	0	0
Pasivos financieros	0	150.000	100.000	0	0	0
<b>GASTOS</b>						
<b>Total gastos</b>	<b>397.036</b>	<b>485.506</b>	<b>534.819</b>	<b>525.674</b>	<b>310.198</b>	<b>349.174</b>
<b>Clasificación por capítulos</b>						
Gastos de personal	93.610	90.000	80.000	92.128	75.384	74.896
Gastos en bienes corrientes y servicios	115.750	114.100	125.515	125.074	102.385	99.881
Gastos financieros	8.500	8.500	7.500	9.234	13.386	12.041
Transferencias corrientes	70.403	49.206	59.961	56.712	33.037	72.434
Fondo de contingencia	-	0	764	-	-	0
Inversiones reales	106.073	221.000	247.479	240.725	82.406	85.420
Transferencias de capital	0	0	0	0	0	0
Activos financieros	0	0	0	0	0	0
Pasivos financieros	2.700	2.700	13.600	1.800	3.600	4.500
<b>Clasificación por áreas de gasto</b>						
Deuda Pública	11.200	11.200	11.100	11.034	16.986	16.541
Servicios públicos básicos	39.708	40.250	52.040	39.405	13.316	59.647
Actuaciones de protección y promoción social	0	0	0	0	0	0
Produc. bienes públicos de carácter preferente	27.409	27.500	20.858	39.840	19.389	22.227
Actuaciones de carácter económico	69.073	179.000	156.479	247.678	85.761	23.508
Actuaciones de carácter general	249.647	227.556	294.343	187.716	174.746	227.250

Fuente: Ministerio de Hacienda y Administraciones Públicas. Secretaría General de Coordinación Autónoma y Local.

Estado de la información:

C= Consolidado

P= Prorrogado

E= Clasificación Económica de la Administración General

N= Sin información

R= Entregado, en revisión

## Resultados electorales

### Elecciones municipales, 2015.

Participación	Votos	%
Electores	258	
Votantes	188	72,9%
Abstenciones	70	27,1%
Votos blancos	15	
Votos nulos	40	

Fuente: Ministerio del Interior.

Candidaturas	Votos	%	Concejales
PSOE	133	100,0%	7

### Elecciones a Cortes de Aragón, 2015.

Participación	Votos	%
Electores	256	
Votantes	191	74,6%
Abstenciones	65	25,4%
Votos blancos	7	
Votos nulos	0	

Fuente: Gobierno de Aragón.

Candidaturas	Votos	%
PSOE	54	29,3%
PODEMOS	50	27,2%
PP	41	22,3%
PAR	17	9,2%
C's	9	4,9%
CHA	6	3,3%
IU	6	3,3%
COMPR. CON ARAGON	1	0,5%
UPyD	0	0,0%
RECORTES CERO	0	0,0%
BAR	0	0,0%
PCPE	0	0,0%
PACMA	0	0,0%
FIA	0	0,0%
EQUO	0	0,0%
EB	0	0,0%

## Elecciones al Congreso de los Diputados. Diciembre de 2015.

Participación	Votos	%
Electores	256	
Votantes	177	69,1%
Abstenciones	79	30,9%
Votos blancos	2	
Votos nulos	1	

Candidaturas	Votos	%
PP-PAR	57	32,8%
PSOE	42	24,1%
PODEMOS	41	23,6%
C's	22	12,6%
IU-CHA-UPeC	12	6,9%
UPYD	0	0,0%
PACMA	0	0,0%
EB	0	0,0%
VOX	-	-
RECORTES CERO-G VERDE	0	0,0%
PCPE	0	0,0%
Independientes-FIA	0	0,0%

Fuente: Ministerio del Interior.

## Elecciones al Congreso de los Diputados. Junio de 2016.

Participación	Votos	%
Electores	250	
Votantes	161	64,4%
Abstenciones	89	35,6%
Votos blancos	1	
Votos nulos	3	

Candidaturas	Votos	%
PP-PAR	57	36,3%
PSOE	43	27,4%
PODEMOS-IU-EQUO	37	23,6%
C's	19	12,1%
PACMA	0	0,0%
EB	0	0,0%
VOX	0	0,0%
UPyD	0	0,0%
RECORTES CERO-GRUPO VERDE	0	0,0%
PCPE	1	0,6%
MAS	0	0,0%
INDEPENDIENTES-FIA	-	-
ENTABAN	0	0,0%
FE de las JONS	-	-
UDT	-	-

Fuente: Ministerio del Interior. Resultados provisionales