

Estadística Local de Aragón. Ficha territorial.

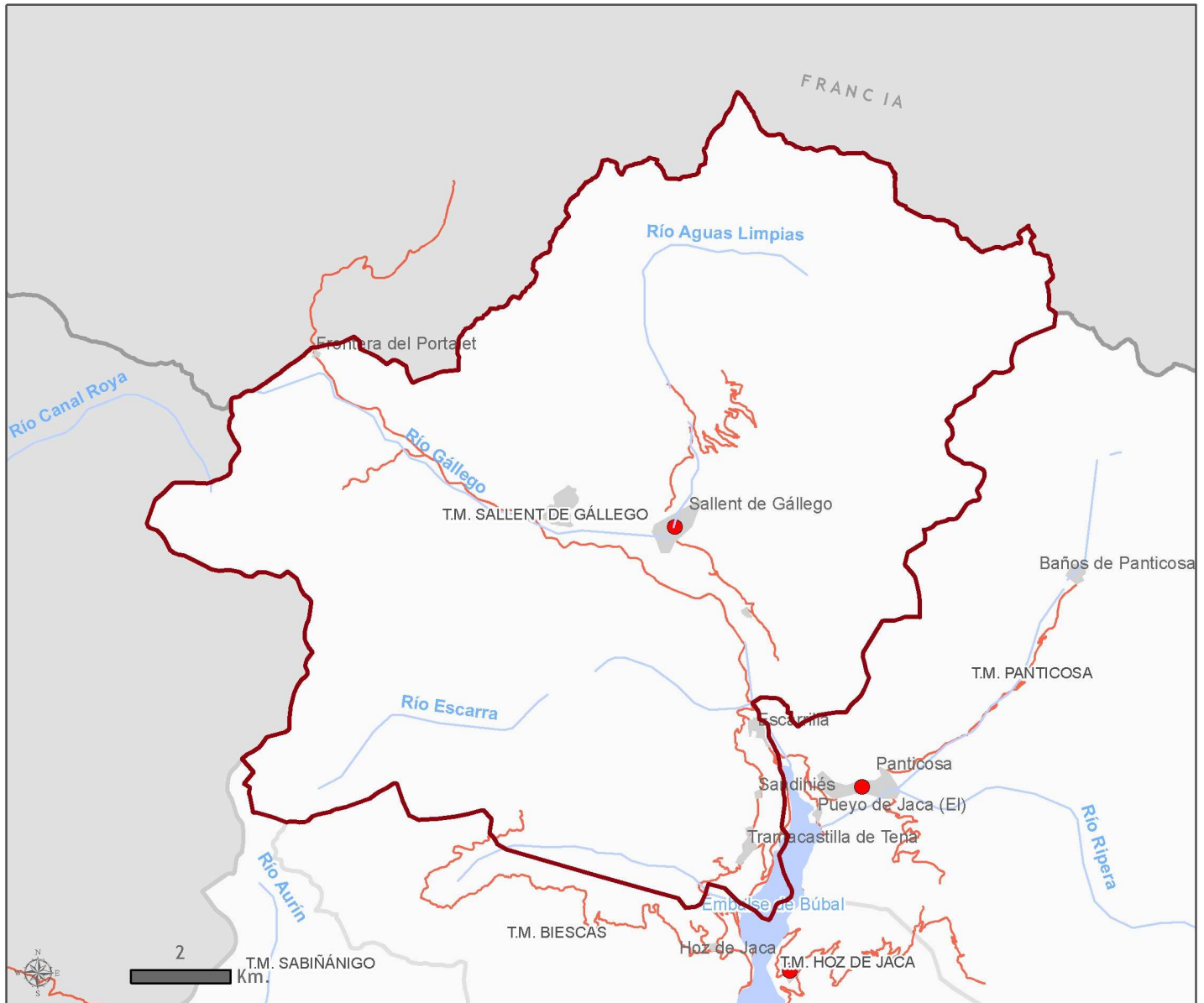
MUNICIPIO: Sallent de Gállego

La presente ficha territorial es el resultado de compilar por área geográfica la información estadística disponible en las diversas áreas temáticas.

Fecha de la última actualización: 17 de noviembre de 2016

CONTENIDO TEMÁTICO:

- Territorio
- Infraestructuras y equipamientos
- Medio ambiente
- Población y hogares
- Enseñanza no universitaria
- Mercado de trabajo
- Economía
- Vivienda y construcción
- Presupuestos de entidades locales
- Resultados electorales



Leyenda

- | | | | |
|--|-------------------|--|-----------------------|
| | Limite autonómico | | Capital de municipio |
| | Limite provincial | | Núcleos |
| | Limite comarcal | | Autopistas y autovías |
| | Limite municipal | | Nacionales |
| | Ríos | | Resto de carreteras |
| | Embalses | | Red de Ferrocarril |

Observaciones:

Proyección cartográfica: ETRS89. UTM Huso 30 N.
Fuente de información: CINTA. Gobierno de Aragón.
Año de creación: 2015



Código INE:	22204
Número de entidades:	7
Superficie:	162,1 km ²
Capital:	Sallent de Gállego
Altitud:	1304 m
Coordenadas UTM ETRS89:	X=718305,65 Y=4739030,96 H30

Territorio

Relación de unidades poblacionales

Clasificación	Denominación	Población
1.- Municipio	Sallent de Gállego	1.441
2.- Entidad singular	Escarrilla	204
3.- Núcleo	Escarrilla	204
4.- Diseminado	*Diseminado*	0
2.- Entidad singular	Formigal	221
3.- Núcleo	Formigal	221
4.- Diseminado	*Diseminado*	0
2.- Entidad singular	Sallent de Gállego	757
3.- Núcleo	Sallent de Gállego	756
4.- Diseminado	*Diseminado*	1
2.- Entidad singular	Sandiniés	46
3.- Núcleo	Sandiniés	46
2.- Entidad singular	Tramacastilla de Tena	176
3.- Núcleo	Tramacastilla de Tena	176
4.- Diseminado	*Diseminado*	0
2.- Entidad singular	Frontera del Portalet	0
3.- Núcleo	Frontera del Portalet	0
2.- Entidad singular	Lanuza	37
3.- Núcleo	Lanuza	37

Fuente: Nomenclator del Padrón municipal de habitantes, 1-1-2015. IAEST

Infraestructuras y Equipamientos

Indicador	Valor indicador	Unidad	Año	Fuente
Agua				
Estaciones depuradoras de aguas residuales	0	Número	2014	Instituto Aragonés de Estadística
Fuentes de agua mineromedicinales	0	Número	2006	
Sanidad				
Farmacias	2	Número	2014	Instituto Aragonés de Estadística Datos a diciembre
Consultorios	4	Número	2014	
Cultura				
Bibliotecas				Encuesta de Bibliotecas. INE-IAEST
Central de CCAA	0	Número	2012	
Públicas	2	Número	2012	
No especializadas	0	Número	2012	
Instituciones de enseñanza superior	0	Número	2012	
Especializadas	0	Número	2012	
Sociales				
Residencias para mayores	0	nº de residencias	2013	Guía de Recursos Sociales. Dpto. de Servicios Sociales y Familia.
Plazas para mayores en residencias	0	nº de plazas	2013	
Centros de día para personas mayores	0	nº de centros	2011	
Plazas en centros de día para personas mayores	0	nº de plazas	2011	
Hogares para personas mayores	0	nº de hogares	2011	
Servicios Sociales de Base y Centros Municipales de Servicios Sociales	0	nº de centros	2013	
Instalaciones deportivas				
Áreas de actividad acuática	2	nº instalaciones	2005	Censo Nacional de Instalaciones Deportivas. Consejo Superior de Deportes.
Áreas de actividad terrestre	2	nº instalaciones	2005	
Espacios pequeños y no reglamentarios	6	nº instalaciones	2005	
Frontones	2	nº instalaciones	2005	
Pabellones polideportivos	1	nº instalaciones	2005	
Piscinas aire libre	9	nº instalaciones	2005	
Piscinas cubiertas	1	nº instalaciones	2005	
Pistas de esquí	1	nº instalaciones	2005	
Pistas de squash	1	nº instalaciones	2005	
Pistas de tenis	5	nº instalaciones	2005	
Pistas polideportivas	2	nº instalaciones	2005	
Rocódromos	1	nº instalaciones	2005	
Salas	3	nº instalaciones	2005	

Medio ambiente

Indicadores medioambientales

Indicador	Valor indicador	Unidad	Año	Fuente
Zonas desfavorecidas y con limitaciones ambientales				
Zona de clasificación del municipio	Montaña			Ministerio de Agricultura, Alimentación y Medio Ambiente
Sistema montañoso	Pirineos			
Agua				
Viviendas con abastecimiento público de agua corriente	94,3	% viviendas	2011	Censos de población y viviendas.
Habitantes equivalentes de la/s estación/es depuradora/s	-	Hab/Eq	2014	Instituto Aragonés de Estadística
Superficie regable en relación a la SAU	52,1	% superficie	2009	Censo agrario
Residuos				
Contenedores de vidrio	53	Número	2015	ECOVIDRIO.
Vidrio doméstico recogido	-	Kg	2015	ECOVIDRIO.
Kg de vidrio doméstico recogido por habitante y año	-	Kg/hab	2015	ECOVIDRIO, IAEST.
Contenedores de pilas	8	Número	2007	Dpto. Agricultura, Ganadería y Medio Ambiente
Pilas recogidas	36	Kg	2007	
Kg de pilas recogido por habitante y año	0,03	Kg/hab	2007	
Contenedores de papel y cartón	65	Número	2014	Dpto. Agricultura, Ganadería y Medio Ambiente
Kg de papel/cartón recogidos en contenedor azul	44.948	Kg	2014	
Contenedores de envases ligeros	79	Número	2014	Dpto. Agricultura, Ganadería y Medio Ambiente
Kg recogidos en contenedores de envases ligeros	30.938	Kg	2014	
Riesgos naturales				
Incendios forestales	0	Número	2014	Instituto Aragonés de Estadística
Superficie forestal afectada en incendios	0,0	Hectáreas	2014	
Agricultura ecológica				
Superficie total inscrita en agricultura ecológica	0,0	Hectáreas	2014	Comité Aragonés de Agricultura Ecológica.
Superficie calificada en agricultura ecológica	0,0	Hectáreas	2014	
Superficie calificada en reconversión	0,0	Hectáreas	2014	
Superficie calificada en primer año en prácticas	0,0	Hectáreas	2014	

Usos del suelo según Corine Land Cover

Usos	Hectáreas	%
Superficies artificiales	193,8	1,2
Zonas agrícolas	919,8	5,7
Zonas forestales con vegetación natural y espacios abiertos	14.811,7	91,3
Zonas húmedas	77,8	0,5
Superficies de agua	216,7	1,3

Fuente: Dpto. de Medio Ambiente del Gobierno de Aragón, según datos del Instituto Geográfico Nacional. Corine Land Cover 2006.

Medio ambiente

Centrales y potencia instalada para la producción de energía eléctrica con fuentes renovables, cogeneración y residuos.

	Nº centrales	Potencia instalada (KW)
Renovable-Hidráulica (menos de 50 MW)	4	44.445
Renovable-Eólica	0	0
Renovable-Fotovoltaica	1	3
Renovable-Cogeneración con biogás o con biomasa	0	0
Renovable-Centrales que usan biogás de residuos sólidos urbanos	0	0
Cogeneración con Gas natural	0	0
Cogeneración con fuel oil, gas oil o GLP	0	0
Centrales que usan residuos industriales	0	0
Tratamientos de residuos (purines) con cogeneración	0	0

Fuente: Instituto Aragonés de Estadística (IAEST), a partir de datos del Registro de Ministerio de Industria, Energía y Turismo. Datos a 31-12-2013.

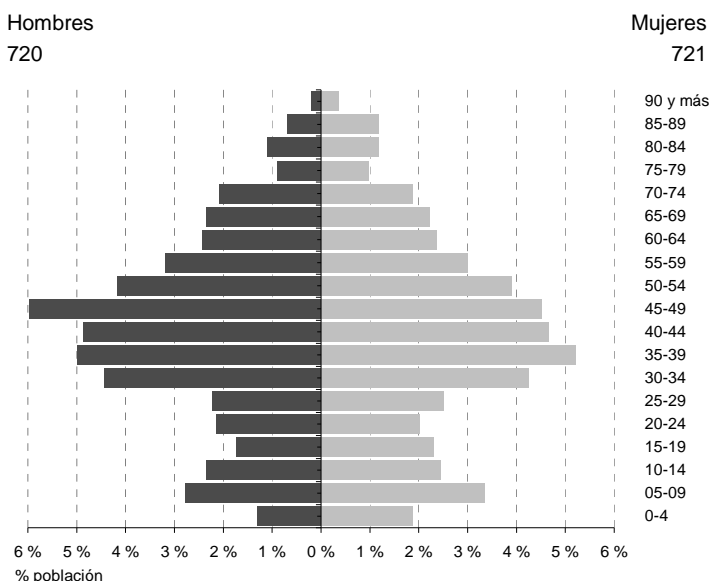
Zonas protegidas

Clasificación/Denominación	Superficie (hectáreas)
Lugares de importancia comunitaria (LIC)	
Puertos de Panticosa, Bramatuero y Brazatos	13,9
Telera - Acumuer	0,2
Turberas del Macizo de los Infiernos	7,8
Pico y turberas del Anayet	280,7
Monte Pacino	509,8
Foz de Escarrilla - Cucuraza	1.295,0
Cabecera del río Aguas Limpias	3.002,5
Collarada y Canal de Ip	0,0
Espacios naturales protegidos (ENP)	
Monumento Natural de los Glaciares Pirenaicos - Macizo Balaitús o Moros	92,3
Monumento Natural de los Glaciares Pirenaicos - Macizo Infierno o Qujada de Pondiellos	46,5
Zonas de especial protección para las aves (ZEPAs)	
Collarada - Ibón de Ip	0,0
Viñamala	13,9

Fuente: Departamento de Agricultura, Ganadería y Medio Ambiente. Gobierno de Aragón

Población y hogares

Estructura de población a 1 de enero de 2015.



Indicadores demográficos	Municipio	Aragón
Población de 65 y más años	15,1%	21,0%
Edad media	41,9	44,2
Tasa global de dependencia	41,3	54,1
Tasa de feminidad	100,1	101,9
Extranjeros	8,5%	10,6%

Pob. 65 y más (Pob. ≥ 65 / Pob. Total) x 100
 TG. dependencia (Pob. ≤ 14 + Pob. ≥ 65 / Pob. de 15 a 64) x 100
 Feminidad (Pob. Total mujeres / Pob. Total hombres) x 100
 Extranjeros (Pob. Extranjera / Pob. Total) x 100

Fuente: Padrón municipal de habitantes a 1-1-2015. INE-IAEST.

Evolución de la población

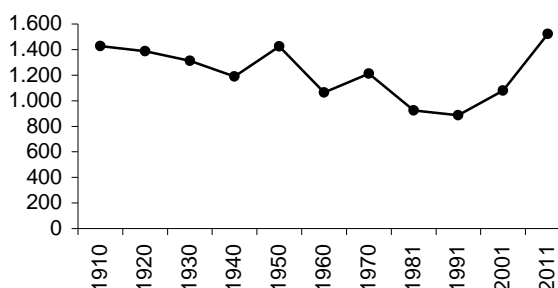
Evolución censal

Año	Población
1910	1.427
1920	1.387
1930	1.312
1940	1.189
1950	1.424
1960	1.063
1970	1.212
1981	924
1991	886
2001	1.080
2011	1.522

Cifras oficiales a 1 de enero

Año	Población
2005	1.316
2006	1.384
2007	1.400
2008	1.376
2009	1.480
2010	1.542
2011	1.536
2012	1.512
2013	1.490
2014	1.484
2015	1.441

Evolución censal de la población

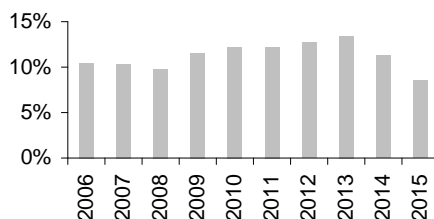


Fuentes para evolución censal: Censos de población de 1900 a 2011. Se ha recalculado la población según la estructura territorial del municipio en 2011.
 Fuente para poblaciones oficiales: Padrón municipal de habitantes a 1 de enero de cada año.

Población extranjera

	Extranjeros	%
Total	123	100,0
Europa	78	63,4
África	8	6,5
América	36	29,3
Asia	1	0,8
Oceanía	0	0,0
Apátridas, no consta	0	0,0

Evolución del porcentaje de población extranjera sobre el total de población



Nacionalidades más frecuentes. Año 2015

Nacionalidad	Personas
Rumanía	34
Colombia	15
Portugal	15
Chile	11
Francia	8

Fuente: Padrón municipal de habitantes a 1-1-2015. INE-IAEST

Movimiento natural y migratorio de la población

Evolución anual de los indicadores de movimiento natural de población

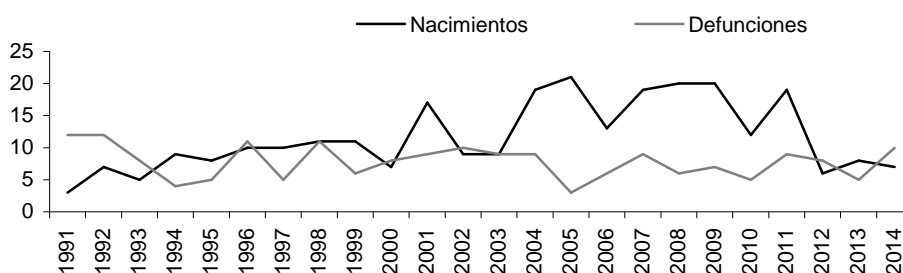
	1991	1996	2001	2006	2011	2014
Nacimientos	3	10	17	13	19	7
Niños	0	5	10	6	6	3
Niñas	3	5	7	7	13	4
Defunciones	12	11	9	6	9	10
Hombres	7	6	5	4	5	5
Mujeres	5	5	4	2	4	5
Saldo vegetativo	-9	-1	8	7	10	-3
Matrimonios	9	6	6	11	10	2
Religiosos	6	6	3	5	5	1
Exclusivamente civiles	3	0	3	6	5	1

Tasas. Año 2014.

	Municipio	Aragón
Tasa bruta de natalidad (‰)	4,8	8,7
Tasa bruta de mortalidad (‰)	6,8	10,3
Tasa de nupcialidad (‰)	1,4	3,2

Evolución anual de los indicadores de movimientos migratorios

	1991	1996	2001	2006	2011	2014
Emigraciones	21	17	30	97	102	92
Inmigraciones	20	11	70	120	63	72
Saldo migratorio	-1	-6	40	23	-39	-20



- Saldo vegetativo: Nacimientos menos defunciones.
- Emigraciones: Bajas por variación residencial.
- Inmigraciones: Altas por variación residencial.
- Saldo migratorio: Altas menos bajas por variación residencial.
- Tasa bruta de natalidad: Nacimientos por cada mil habitantes.
- Tasa bruta de mortalidad: Muertes por cada mil habitantes.
- Tasa de nupcialidad: Matrimonios por cada mil habitantes.

Fuente: Movimiento natural de población. INE-IAEST.

Residentes en viviendas principales. Censo de población y viviendas, 2011

· Esta explotación incluye exclusivamente a los residentes en viviendas principales.
· Se considera hogar al grupo de personas que reside en la misma vivienda principal.

Distribución de la población de 16 y más años según estado civil

	Ambos sexos	Hombres	Mujeres
Total	100,0%	100,0%	100,0%
Solteros	34,6%	37,2%	31,9%
Casados	54,0%	54,1%	54,0%
Viudos	7,5%	2,4%	12,6%
Separados/divorciados	3,9%	6,4%	1,5%

Distribución de la población de 25 años y más según nivel máximo de estudios alcanzados

	Ambos sexos	Hombres	Mujeres
Total	100,0%	100,0%	100,0%
Analfabetos	0,0%	0,0%	0,0%
Sin estudios	22,4%	20,1%	24,7%
ESO, EGB, Bachiller Ele.	22,8%	22,2%	23,5%
Bachillerato Superior	17,5%	17,2%	17,8%
FP Grado Medio	9,1%	11,0%	7,1%
FP Grado Superior	8,5%	9,6%	7,4%
Diplomatura	10,0%	8,6%	11,5%
Licenciatura y Grado	8,1%	10,3%	6,0%
Doctorado y Máster	1,5%	1,0%	1,9%

Distribución de la población de 16 y más años por relación con la actividad y sexo

	Ambos sexos	Hombres	Mujeres
Total	100,0%	100,0%	100,0%
Activos	72,3%	77,1%	67,3%
Ocupado	56,9%	63,3%	50,3%
Parado	15,4%	13,8%	17,0%
Inactivos	27,7%	22,9%	32,7%
Persona con invalidez laboral permanente	2,0%	3,0%	1,0%
Jubilado, prejubilado, pensionista o rentista	18,3%	13,3%	23,5%
Estudiante	2,2%	1,9%	2,6%
Otra situación	5,1%	4,6%	5,7%

Hogares según número de miembros

	Número de hogares
Total	619
1 persona	227
2 personas	140
3 personas	128
4 personas	87
5 personas	11
6 personas	8
7 personas o más	18
Tamaño medio del hogar	2,4

Distribución de las personas de 16 a 64 años según formas de convivencia

Forma de convivencia	Porcentaje personas
Total	100,0%
Solos	17,9%
Con sus padres, sin pareja	16,9%
Con su pareja sin hijos ni padres	20,8%
Con su pareja e hijos	35,7%
Con su pareja y alguno de sus padres	5,1%
Otra forma	3,6%

Distribución de las personas de 65 y más años, según formas de convivencia

Forma de convivencia	Porcentaje personas
Total	100,0%
Sólo	20,5%
Sólo con su pareja	22,5%
Sin pareja con hijos	14,0%
Con su pareja e hijos	18,0%
Otra forma	25,0%

Fuente: Censos de población y viviendas, 2011. Explotación IAEST

Los Censos de población y viviendas, 2011 es una operación estadística de carácter muestral, con fecha de referencia 1 de noviembre de 2011. En los municipios de menos de 2000 habitantes el error muestral puede ser elevado.

Población vinculada a otros municipios

Personas residentes en viviendas principales por disposición de una segunda vivienda (en propiedad, alquiler o cedida gratis).

Ranking de los municipios en los que las personas residentes en viviendas principales pasan más de 14 noches al año fuera de su municipio de residencia

Personas que pasan más de 14 noches al año fuera de su municipio de residencia	624
Disponen de segunda residencia:	372
No disponen de segunda residencia	252
Personas que no pasan más de 14 noches al año fuera de su municipio	846

Destino	Personas
En el extranjero	165
Zaragoza	142

Fuente: Censos de población y viviendas, 2011

Los Censos de población y viviendas, 2011 es una operación estadística de carácter muestral. En los municipios de menos de 2000 habitantes el error muestral puede ser elevado.

Los Censos de población y viviendas son operaciones estadísticas que se realizan cada 10 años.

Enseñanza no universitaria

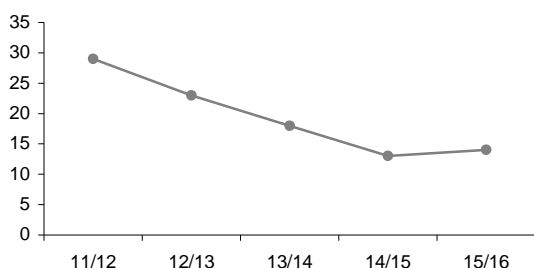
Curso 2015/2016 por titularidad

	Total	Pública	Privada
Centros	1	1	0
Profesores	3	3	0
Alumnos	14	14	0

Alumnado extranjero por curso

	11/12	12/13	13/14	14/15	15/16
% de alumnado extranjero sobre total de alumnos	0,0%	13,0%	0,0%	0,0%	0,0%

Evolución del total de alumnos matriculados



Nivel de enseñanza. Curso 2015/2016

	Centros que imparten la enseñanza	Alumnado matriculado
E. Infantil (0-3 años)	1	14
E. Infantil (3-6 años)	0	0
E. Primaria	0	0
ESO	0	0
Bachillerato	0	0
Formación Profesional Básica	0	0
Ciclos F grado medio	0	0
Ciclos F grado superior	0	0
Otros prog formativos / PCPI ¹	0	0
Educación Especial	0	0

Tiene también un aula perteneciente al C.R.A. ALTO GALLEGO situado en Biescas

¹ Programas de Cualificación Profesional Inicial

Fuente: Estadística de la enseñanza no universitaria. IAEST.

Mercado de trabajo

Afiliaciones a la Seguridad Social

Unidad: media anual

Afiliaciones por sector de actividad. Todos los regímenes

	2012		2013		2014		2015	
	Afiliaciones	%	Afiliaciones	%	Afiliaciones	%	Afiliaciones	%
Total	910	100,0	968	100,0	939	100,0	1.000	100,0
Agricultura	19	2,1	18	1,9	19	2,0	18	1,8
Industria	7	0,8	8	0,8	8	0,9	8	0,8
Construcción	32	3,5	30	3,1	34	3,6	33	3,3
Servicios	852	93,6	912	94,2	878	93,5	941	94,1
Sin clasificar	0	0,0	0	0,0	0	0,0	0	0,0

En el año 2012 los regímenes especiales de Empleados del hogar y Trabajadores Agrarios por cuenta ajena, se han integrado dentro del régimen general como sistemas especiales).

Trabajadores por cuenta propia (R.E.T.A.) según sector de actividad

	2012		2013		2014		2015	
	Personas	%	Personas	%	Personas	%	Personas	%
Total	239	100,0	239	100,0	242	100,0	243	100,0
Agricultura	22	9,2	20	8,4	18	7,4	18	7,4
Industria	3	1,3	3	1,3	3	1,2	4	1,6
Construcción	28	11,7	23	9,6	21	8,7	22	9,1
Servicios	186	77,8	193	80,8	200	82,6	199	81,9

Fuente: Tesorería General de la Seguridad Social. Explotación: Instituto Aragonés de Estadística (IAEST).

Afiliaciones a nivel división de CNAE-09. Año 2015

Unidad: Media anual

Código	Descripción	Afiliaciones
01	Agricultura, ganadería, caza y servicios relacionados con las mismas	18
02	Silvicultura y explotación forestal	0
03	Pesca y acuicultura	0
05	Extracción de antracita, hulla y lignito	0
06	Extracción de crudo de petróleo y gas natural	0
07	Extracción de minerales metálicos	0
08	Otras industrias extractivas	0
09	Actividades de apoyo a las industrias extractivas	0
10	Industria de la alimentación	3
11	Fabricación de bebidas	1
12	Industria del tabaco	0
13	Industria textil	0
14	Confección de prendas de vestir	0
15	Industria del cuero y del calzado	0
16	Industria de la madera y del corcho, excepto muebles; cestería y espartería	0
17	Industria del papel	0
18	Artes gráficas y reproducción de soportes grabados	0
19	Coquerías y refino de petróleo	0
20	Industria química	0
21	Fabricación de productos farmacéuticos	0
22	Fabricación de productos de caucho y plásticos	0
23	Fabricación de otros productos minerales no metálicos	0
24	Metalurgia; fabricación de productos de hierro, acero y ferroaleaciones	0
25	Fabricación de productos metálicos, excepto maquinaria y equipo	0
26	Fabricación de productos informáticos, electrónicos y ópticos	0
27	Fabricación de material y equipo eléctrico	0
28	Fabricación de maquinaria y equipo n.c.o.p.	0
29	Fabricación de vehículos de motor, remolques y semirremolques	0
30	Fabricación de otro material de transporte	0
31	Fabricación de muebles	0
32	Otras industrias manufactureras	0
33	Reparación e instalación de maquinaria y equipo	0
35	Suministro de energía eléctrica, gas, vapor y aire acondicionado	4
36	Captación, depuración y distribución de agua	0
37	Recogida y tratamiento de aguas residuales	0
38	Recogida, tratamiento y eliminación de residuos; valorización	0
39	Actividades de descontaminación y otros servicios de gestión de residuos	0
41	Construcción de edificios	20
42	Ingeniería civil	0
43	Actividades de construcción especializada	13
45	Venta y reparación de vehículos de motor y motocicletas	2
46	Comercio al por mayor e intermediarios del comercio, excepto de vehículos de motor y motocicletas	1
47	Comercio al por menor, excepto de vehículos de motor y motocicletas	97
49	Transporte terrestre y por tubería	3
50	Transporte marítimo y por vías navegables interiores	0
51	Transporte aéreo	0
52	Almacenamiento y actividades anexas al transporte	0
53	Actividades postales y de correos	0
55	Servicios de alojamiento	190
56	Servicios de comidas y bebidas	234
58	Edición	0
59	Actividades cinematográficas, de vídeo y de programas de televisión, grabación de sonido y edición musical	0
60	Actividades de programación y emisión de radio y televisión	0
61	Telecomunicaciones	0
62	Programación, consultoría y otras actividades relacionadas con la informática	0
63	Servicios de información	1

Afiliaciones a nivel división de CNAE-09. Año 2015

Unidad: Media anual

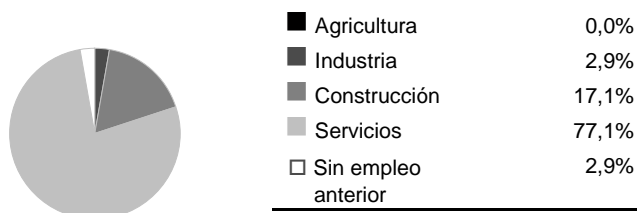
Código	Descripción	Afiliaciones
64	Servicios financieros, excepto seguros y fondos de pensiones	0
65	Seguros, reaseguros y fondos de pensiones, excepto Seguridad Social obligatoria	0
66	Actividades auxiliares a los servicios financieros y a los seguros	0
68	Actividades inmobiliarias	9
69	Actividades jurídicas y de contabilidad	5
70	Actividades de las sedes centrales; actividades de consultoría de gestión empresarial	2
71	Servicios técnicos de arquitectura e ingeniería; ensayos y análisis técnicos	1
72	Investigación y desarrollo	0
73	Publicidad y estudios de mercado	1
74	Otras actividades profesionales, científicas y técnicas	0
75	Actividades veterinarias	2
77	Actividades de alquiler	8
78	Actividades relacionadas con el empleo	0
79	Actividades de agencias de viajes, operadores turísticos, servicios de reservas y actividades relacionadas con los mismos	3
80	Actividades de seguridad e investigación	0
81	Servicios a edificios y actividades de jardinería	17
82	Actividades administrativas de oficina y otras actividades auxiliares a las empresas	13
84	Administración Pública y defensa; Seguridad Social obligatoria	48
85	Educación	7
86	Actividades sanitarias	14
87	Asistencia en establecimientos residenciales	0
88	Actividades de servicios sociales sin alojamiento	0
90	Actividades de creación, artísticas y espectáculos	1
91	Actividades de bibliotecas, archivos, museos y otras actividades culturales	0
92	Actividades de juegos de azar y apuestas	0
93	Actividades deportivas, recreativas y de entretenimiento	240
94	Actividades asociativas	2
95	Reparación de ordenadores, efectos personales y artículos de uso doméstico	2
96	Otros servicios personales	13
97	Actividades de los hogares como empleadores de personal doméstico	29
98	Actividades de los hogares como productores de bienes y servicios para uso propio	0
99	Actividades de organizaciones y organismos extraterritoriales	0

Fuente: Tesorería General de la Seguridad Social. Explotación: Instituto Aragonés de Estadística (IAEST).

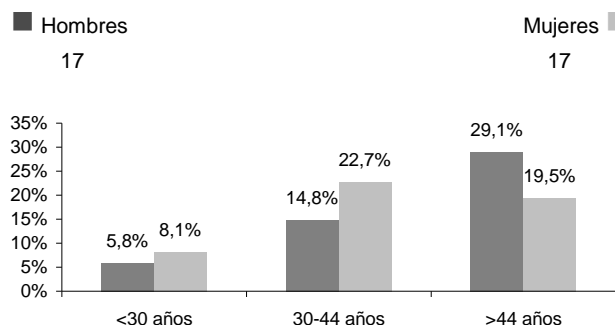
Paro registrado

Unidad: media anual de demandantes parados

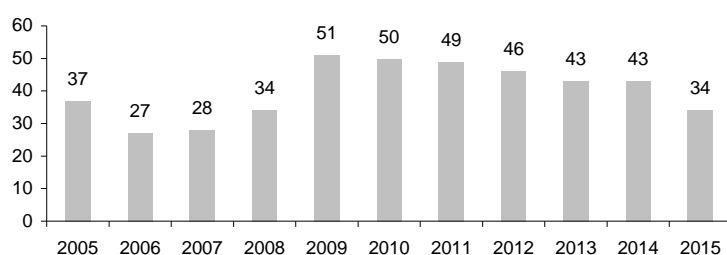
Demandantes según sector de actividad. Año 2015



Demandantes parados según sexo y edad. Año 2015



Evolución de la media anual de demandantes parados



Fuente: Instituto Aragonés de Empleo. Explotación: Instituto Aragonés de Estadística

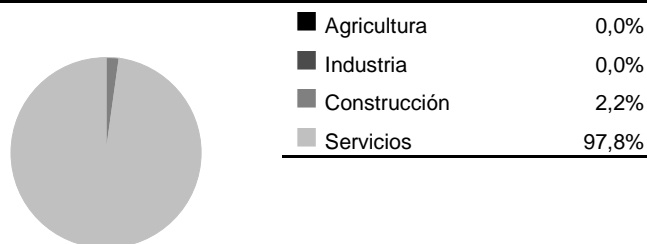
Ranking de las ocupaciones más demandadas. Año 2015

Ocupación	Nº Demandantes
Camareros asalariados	12
Personal de limpieza de oficinas, hoteles y otros establecimientos similares	11
Vendedores en tiendas y almacenes	9
Peones de las industrias manufactureras	7
Empleados administrativos sin tareas de atención al público no clasificados bajo otros epígrafes	7

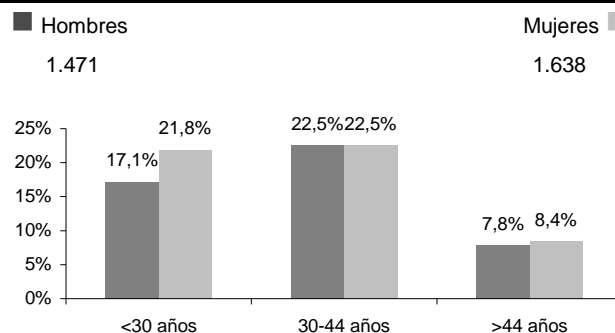
Contratos

Unidad: Total anual de contratos registrados

Contratos según sector de actividad. Año 2015



Contratos según sexo y edad. Año 2015



Fuente: Instituto Aragonés de Empleo. Explotación: Instituto Aragonés de Estadística

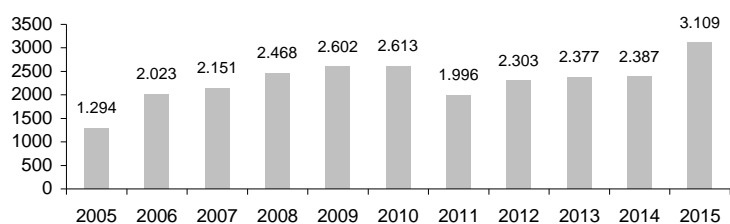
Contratos

Unidad: Total anual de contratos registrados

Según modalidad de los contratos. Año 2015

	Nº contratos	Porcentaje
Total	3.109	100,0
Indefinidos	133	4,3
Temporales	2.976	95,7

Evolución del total de contratos anual



Ranking de ocupaciones más contratadas. Año 2015

Ocupación	Nº de contratos
Camareros asalariados	771
Cajeros y taquilleros (excepto bancos)	377
Personal de limpieza de oficinas, hoteles y otros establecimientos similares	239
Ayudantes de cocina	180
Vendedores en tiendas y almacenes	161
Cocineros asalariados	159
Vendedores no clasificados bajo otros epígrafes	148
Operadores de instalaciones y maquinaria fijas no clasificados bajo otros epígrafes	124
Monitores de actividades recreativas y de entretenimiento	102
Peones de obras públicas	96

Fuente: Instituto Aragonés de Empleo. Explotación: Instituto Aragonés de Estadística

Economía

Agricultura

Tipo de explotaciones	Número de explotaciones	Indicadores	
Total	64	Superficie agraria utilizada (SAU) (hectáreas)	8.438,3
Agrícolas	33	% de SAU sobre superficie total del municipio	52,1
Ganaderas	2	% explotaciones cuyo titular es persona física	92,2
Agricultura y ganadería	29	Producción estándar total (miles de €)	1.645

Explotaciones según superficie	Número	Superficie agrícola según tipo de cultivo (Ha)			
		Total	Secano	Regadío	
Nº explotaciones sin tierras	3	Cereales para grano	32,9	13,5	19,4
Nº explotaciones de menos de 5 has	18	Leguminosas para grano	15,0	15,0	0,0
Nº explotaciones de 5 a 50 has.	30	Patata	1,2	0,2	1,0
Nº explotaciones de 50 has o más	13	Cultivos industriales	0,0	0,0	0,0
		Cultivos forrajeros	102,3	33,2	69,2
Ganadería	Número	Hortalizas, melones y fresas	0,2	0,0	0,2
Nº de unidades ganaderas	2.095	Flores, plantas ornamentales	0,0	0,0	0,0
Nº de cabezas de ganado Bovino	2.304	Semillas y plántulas	0,0	0,0	0,0
Nº de cabezas de ganado Ovino	3.236	Frutales	0,0	0,0	0,0
Nº de cabezas de ganado Caprino	165	Olivar	0,0	0,0	0,0
Nº de cabezas de ganado Porcino	2	Viñedo	0,0	0,0	0,0
Nº de cabezas de ganado Equino	34	Barbechos	29,5	-	-
Aves (excepto avestruces)	151				
Conejas madres solo hembras reproductoras	0				
Colmenas	0				

Producción ecológica		Unidades de trabajo		UTA
Agricultura ecológica		Unidades de trabajo total		35
Número de explotaciones	1	Unidades de trabajo que son asalariados		6
Superficie (Ha)	10,0	Unidades de trabajo que son mano de obra familiar		28
Ganadería ecológica				
Número de explotaciones	0			

Fuente: Censo agrario, 2009. INE-IAEST.

El Censo agrario es una operación estadística que se realiza cada 10 años.

Oferta turística

	Establecimientos	Plazas
Hoteles, hostales y similares	30	2.201
Viviendas de turismo rural	1	6
Campings	1	570
Apartamentos turísticos	116	465

Fuente: IAEST. Año 2014.

Entidades de depósito. Oficinas

Establecimientos	Número
Total oficinas	2
Ratios	
Habitantes por oficina	756
Oficinas por km ²	0,01

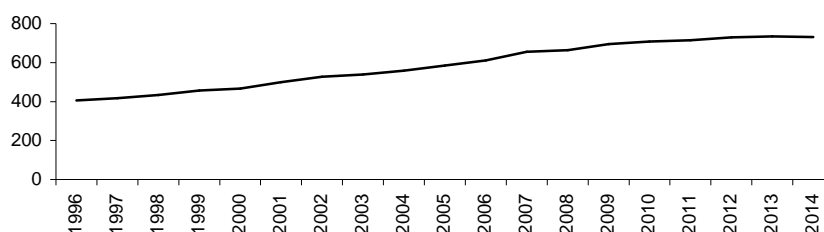
Fuente: IAEST según Centro de Cooperación Interbancaria.

Oficinas a diciembre de 2011.

Parque de vehículos. Año 2014

	Vehículos
Total	1.286
Turismos	731
Motocicletas	102
Camiones y furgonetas	351
Autobuses	3
Tractores industriales	2
Otros vehículos	77
Ciclomotores	20

Evolución del número de turismos



Fuente: Dirección General de Tráfico.

Antigüedad del Parque de vehículos. Año 2014

Año de matriculación	Turismos	Autobuses	Motocicletas	Camiones y furgonetas	Tractores industriales	Otros vehículos
Antes de 1994	69	2	27	51	0	7
De 1994 a 2004	277	0	30	163	1	36
2005	48	0	3	31	0	7
2006	75	0	15	25	0	5
2007	52	0	7	26	0	5
2008	49	0	7	5	0	7
2009	41	0	1	14	0	0
2010	35	0	2	12	0	3
2011	24	1	2	6	0	5
2012	18	0	3	7	0	0
2013	26	0	4	5	0	1
2014	17	0	1	6	1	1

Fuente: Instituto Aragonés de Estadística (IAEST) a partir de datos de la Dirección General de Tráfico.

Licencias de transporte. Año 2015

Tipo	Código	Número de licencias
Transporte público mercancías ligeros nacional	MDL-N	0
Transporte público mercancías ligeros nacional empresa	MDLE-N	0
Transporte público mercancías nacional	MDP-N	1
Transporte público mercancías nacional empresa	MDPE-N	1
Transporte privado mercancías nacional	MPC-N	0
Transporte privado mercancías nacional empresa	MPCE-N	0
Operador de transporte (sin ámbito geográfico)	OT	0
Transporte público viajeros en autobús	VD	0
Transporte público viajeros en autobús nacional	VD-N	0
Transporte privado de viajeros nacional	VPC-N	0
Transporte público ambulancias nacional	VS-N	0
Transporte público ambulancias nacional empresa	VSE-N	0
Transporte privado ambulancias nacional	VSPC-N	0
Transporte privado ambulancias nacional empresa	VSPCE-N	0
Transporte público de viajeros en turismo nacional	VT-N	5
Transporte arrendamiento con conductor nacional	VTC-N	0
Transporte público mixtos	XD-N	0

Estructura productiva y renta

Renta disponible bruta. Años 2010 a 2013

Renta disponible bruta (euros)	Municipio	Aragón
2010	28.437.237	21.039.897.000
2011	27.573.379	21.389.639.000
2012	26.930.068	20.754.889.000
2013	25.506.402	20.486.281.000

Renta disponible bruta per cápita	Municipio	Aragón
2010	18.442	15.619
2011	17.951	15.888
2012	17.811	15.380
2013	17.118	15.207

Participación estimada sobre la renta disponible bruta de Aragón (%)	Municipio	Aragón
2010	0,14%	100,00%
2011	0,13%	100,00%
2012	0,13%	100,00%
2013	0,12%	100,00%

Fuente: Instituto Aragonés de Estadística (IAEST).

Vivienda y Construcción

Viviendas según tipo	
	Viviendas
Total	3.674
Principales	619
Convencionales	619
Alojamientos	0
No principales	3.055
Secundarias	2.561
Vacías	494

Distribución de las viviendas principales según régimen de tenencia	
Régimen	%Viviendas
Total	100,0%
En propiedad	70,9%
En alquiler	16,3%
Cedida gratis/bajo precio	7,1%
Otra forma	5,7%

Distribución de las viviendas convencionales según superficie útil	
Superficie (m ²)	%Viviendas
Total	100,0%
Hasta 90 m ²	63,5%
De 91 a 150 m ²	25,5%
Más de 150 m ²	11,0%

Fuente: Censo de población y viviendas, 2011. INE-IAEST.

Licencias municipales de obra

Licencias municipales de obra según tipo.

unidad: número de licencias

Año	Nueva planta			Rehabilitación en Edificios				Rehabilitación en locales	Demolición total exclusivamente
	Total	Total	Con demolición previa	Sin demolición	Total	Demolición parcial previa	Sin demolición		
2001	<i>Información incompleta</i>								
2002	<i>Información incompleta</i>								
2003	<i>Información incompleta</i>								
2004	17	10	1	9	7	5	2	0	0
2005	<i>Información incompleta</i>								
2006	<i>Información incompleta</i>								
2007	5	5	0	5	0	0	0	0	0
2008	4	2	0	2	2	2	0	0	0
2009	3	1	0	1	2	1	1	0	0
2010	10	4	2	2	5	2	3	1	0
2011	6	1	0	1	2	0	2	1	2
2012	4	1	0	1	3	2	1	0	0
2013	4	2	1	1	2	2	0	0	0
2014	4	2	0	2	1	1	0	0	1
2015	4	2	0	2	2	1	1	0	0

Fuente: Estadística de Licencias de Obra. Ministerio de Fomento.

Edificios, superficie y viviendas según tipo de obra.

Año	Edificios de nueva planta						Obras de rehabilitación		Obras de demolición		
	Edificios a construir			Superficie a construir (m ²)			Viviendas	Edificios	Viviendas	Edificios	Viviendas
	Total	Residencial	No residencial	Total	Residencial	No residencial					
2001	<i>Información incompleta</i>										
2002	<i>Información incompleta</i>										
2003	<i>Información incompleta</i>										
2004	10	8	2	7.490	2.330	5.160	12	7	37	1	0
2005	<i>Información incompleta</i>										
2006	<i>Información incompleta</i>										
2007	10	10	0	2.464	2.464	0	16	0	0	0	0
2008	3	2	1	555	525	30	2	2	3	0	0
2009	1	0	1	65	0	65	0	2	1	0	0
2010	<i>Información incompleta</i>										
2011	2	2	0	342	342	0	2	2	2	2	2
2012	1	0	1	150	0	150	0	3	0	0	0
2013	2	1	1	3.497	1.140	2.357	9	2	0	1	0
2014	2	2	0	7.532	7.532	0	46	1	1	1	0
2015	3	2	1	670	394	276	2	2	2	0	1

Fuente: Estadística de Licencias de Obra. Ministerio de Fomento.

Transacciones inmobiliarias (compraventas de viviendas)

Compraventas según antigüedad de la vivienda

Año	Total viviendas	Viviendas nuevas	Viviendas 2ª mano
2004	163	45	118
2005	194	126	68
2006	194	139	55
2007	220	172	48
2008	148	106	42
2009	112	68	44
2010	114	48	66
2011	58	14	44
2012	60	8	52
2013	58	10	48
2014	67	8	59
2015	100	9	91

Compraventas según régimen de protección de la vivienda

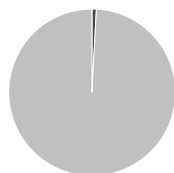
Año	Total viviendas	Viviendas libres	Viviendas protegidas
2004	163	163	0
2005	194	193	1
2006	194	194	0
2007	220	218	2
2008	148	133	15
2009	112	112	0
2010	114	114	0
2011	58	57	1
2012	60	60	0
2013	58	58	0
2014	67	67	0
2015	100	99	1

Fuente: Estadística de Transacciones Inmobiliarias. Ministerio de Fomento.

Unidad: Compraventas de viviendas elevadas a escritura pública ante notario.

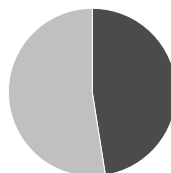
Catastro

Superficies catastrales



Tipo	Hectáreas	%
Urbana	140,5	0,87
Rústica	15.949,9	99,13

Superficie de parcelas urbanas



Tipo	Hectáreas	%
Edificadas	66,6	47,40
Solares	73,9	52,60

Suelo urbano

	Valor	%
Año última revisión	1990	
Parcelas urbanas		
Unidades	1.238	
Superficie (has)	140,5	
Bienes inmuebles	7.263	
Valor catastral (miles de €)		
Total	185.889	
De la construcción	124.828	67,2
Del suelo	61.060	32,8

Bienes inmuebles según uso

Bienes inmuebles	
Residencial	5.552
Otros usos	
Almacén, Estac.	841
Comercial	69
Cultural	9
Ocio, Hostelería	49
Industrial	365
Deportivo	9
Suelo vacante	342
Oficinas	13
Edif. Singular	2
Religioso	8
Espectáculos	1
Sanidad, Benefic.	3

Antigüedad de la construcción

Año de construcción	Bienes inmuebles	%
Antes de 1950	79	1,1
1950-1959	21	0,3
1960-1969	17	0,2
1970-1979	546	7,9
1980-1989	517	7,4
1990-1999	1.063	15,3
2000-2009	3.467	49,9
2010 y siguientes	52	0,7
Sin definir	1.180	17,0

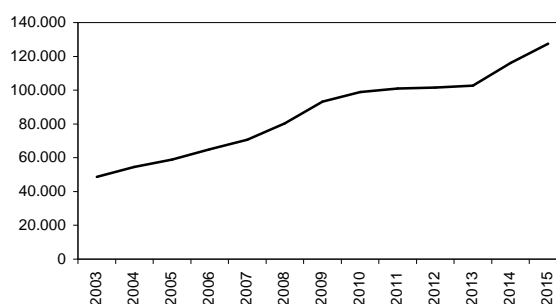
Suelo rústico

Año última revisión	2005
Número de parcelas	2.480
Número de subparcelas	3.171
Superficie total (hectáreas)	15.949,9
Valor catastral (miles de euros)	2.876

Impuesto de Bienes Inmuebles (I.B.I). Año 2015

	Urbana	Rústica
Número de recibos	6.950	155
Base imponible (miles de €)	185.889	2.876
Base liquidable (miles de €)	175.400	1.081
Cuota íntegra (€)	1.036.616	4.324
Cuota líquida (€)	1.035.029	4.324

Evolución anual de la valoración catastral de los bienes residenciales (miles de €)



Fuente: Dirección General del Catastro. Año 2015.

Presupuestos de entidades locales. Presupuesto municipal

	Presupuestos (€)			Liquidaciones de presupuestos (€)		
	2012	2013	2014	2011	2012	2013
Estado de la información	C	C	C	C	C	C
INGRESOS						
Total ingresos	2.840.057	3.130.363	3.344.069	3.055.686	3.385.107	3.532.788
Impuestos directos	1.444.150	1.405.677	1.560.271	1.434.241	1.419.635	1.467.210
Impuestos indirectos	70.000	30.000	120.000	79.372	25.635	14.464
Tasas y otros ingresos	315.950	497.880	377.789	372.458	337.280	518.048
Transferencias corrientes	391.176	445.309	479.148	472.385	514.105	487.468
Ingresos patrimoniales	618.781	661.325	751.257	588.994	774.207	850.091
Enajenación inversiones reales	0	0	0	0	0	0
Transferencias de capital	0	90.172	55.604	108.237	314.245	195.507
Activos financieros	0	0	0	0	0	0
Pasivos financieros	0	0	0	0	0	0
GASTOS						
Total gastos	2.719.041	3.130.363	3.344.069	2.690.899	3.221.624	4.474.271
Clasificación por capítulos						
Gastos de personal	919.756	946.118	918.125	905.564	852.165	895.052
Gastos en bienes corrientes y servicios	839.850	785.857	633.346	652.852	751.098	727.276
Gastos financieros	11.000	133.317	102.060	6.453	4.411	190.373
Transferencias corrientes	874.464	1.053.747	875.516	873.002	864.968	851.017
Fondo de contingencia	-	0	0	-	-	0
Inversiones reales	0	117.353	180.584	168.910	551.946	354.607
Transferencias de capital	0	20.000	0	10.148	123.066	4.053
Activos financieros	0	0	0	0	0	0
Pasivos financieros	73.971	73.971	634.437	73.971	73.971	1.451.893
Clasificación por áreas de gasto						
Deuda Pública	84.971	207.288	736.497	80.424	78.382	1.642.266
Servicios públicos básicos	0	0	316.006	0	0	0
Actuaciones de protección y promoción social	0	0	10.000	0	0	0
Produc. bienes públicos de carácter preferente	0	20.000	334.700	10.148	123.066	4.053
Actuaciones de carácter económico	0	117.353	199.584	168.910	551.946	354.607
Actuaciones de carácter general	2.634.070	2.785.722	1.747.282	2.431.417	2.468.231	2.473.345

Fuente: Ministerio de Hacienda y Administraciones Públicas. Secretaría General de Coordinación Autónoma y Local.

Estado de la información:

C= Consolidado

P= Prorrogado

E= Clasificación Económica de la Administración General

N= Sin información

R= Entregado, en revisión

Resultados electorales

Elecciones municipales, 2015.

Participación	Votos	%
Electores	1.127	
Votantes	776	68,9%
Abstenciones	351	31,1%
Votos blancos	13	
Votos nulos	19	

Fuente: Ministerio del Interior.

Candidaturas	Votos	%	Concejales
PP	314	42,2%	4
PAR	199	26,7%	3
PSOE	117	15,7%	1
CHA	114	15,3%	1

Elecciones a Cortes de Aragón, 2015.

Participación	Votos	%
Electores	1.102	
Votantes	758	68,8%
Abstenciones	344	31,2%
Votos blancos	20	
Votos nulos	3	

Fuente: Gobierno de Aragón.

Candidaturas	Votos	%
PP	222	30,2%
PAR	189	25,7%
PODEMOS	130	17,7%
PSOE	98	13,3%
C's	45	6,1%
CHA	35	4,8%
IU	8	1,1%
UPyD	2	0,3%
PACMA	2	0,3%
EB	2	0,3%
PCPE	1	0,1%
EQUO	1	0,1%
FIA	0	0,0%
COMPR. CON ARAGON	0	0,0%
RECORTES CERO	0	0,0%
BAR	0	0,0%

Elecciones al Congreso de los Diputados. Diciembre de 2015.

Participación	Votos	%
Electores	1.095	
Votantes	817	74,6%
Abstenciones	278	25,4%
Votos blancos	10	
Votos nulos	11	

Candidaturas	Votos	%
PP-PAR	321	40,3%
PSOE	96	12,1%
PODEMOS	159	20,0%
C's	150	18,8%
IU-CHA-UPeC	49	6,2%
UPYD	5	0,6%
PACMA	8	1,0%
EB	4	0,5%
VOX	-	-
RECORTES CERO-G VERDE	3	0,4%
PCPE	0	0,0%
Independientes-FIA	1	0,1%

Fuente: Ministerio del Interior.

Elecciones al Congreso de los Diputados. Junio de 2016.

Participación	Votos	%
Electores	1.114	
Votantes	745	66,9%
Abstenciones	369	33,1%
Votos blancos	12	
Votos nulos	6	

Candidaturas	Votos	%
PP-PAR	324	44,6%
PSOE	102	14,0%
PODEMOS-IU-EQUO	161	22,1%
C's	119	16,4%
PACMA	9	1,2%
EB	3	0,4%
VOX	3	0,4%
UPyD	2	0,3%
RECORTES CERO-GRUPO VERDE	3	0,4%
PCPE	1	0,1%
MAS	0	0,0%
INDEPENDIENTES-FIA	-	-
ENTABAN	0	0,0%
FE de las JONS	-	-
UDT	-	-

Fuente: Ministerio del Interior. Resultados provisionales