

## **Estadística Local de Aragón. Ficha territorial.**

MUNICIPIO: Secastilla

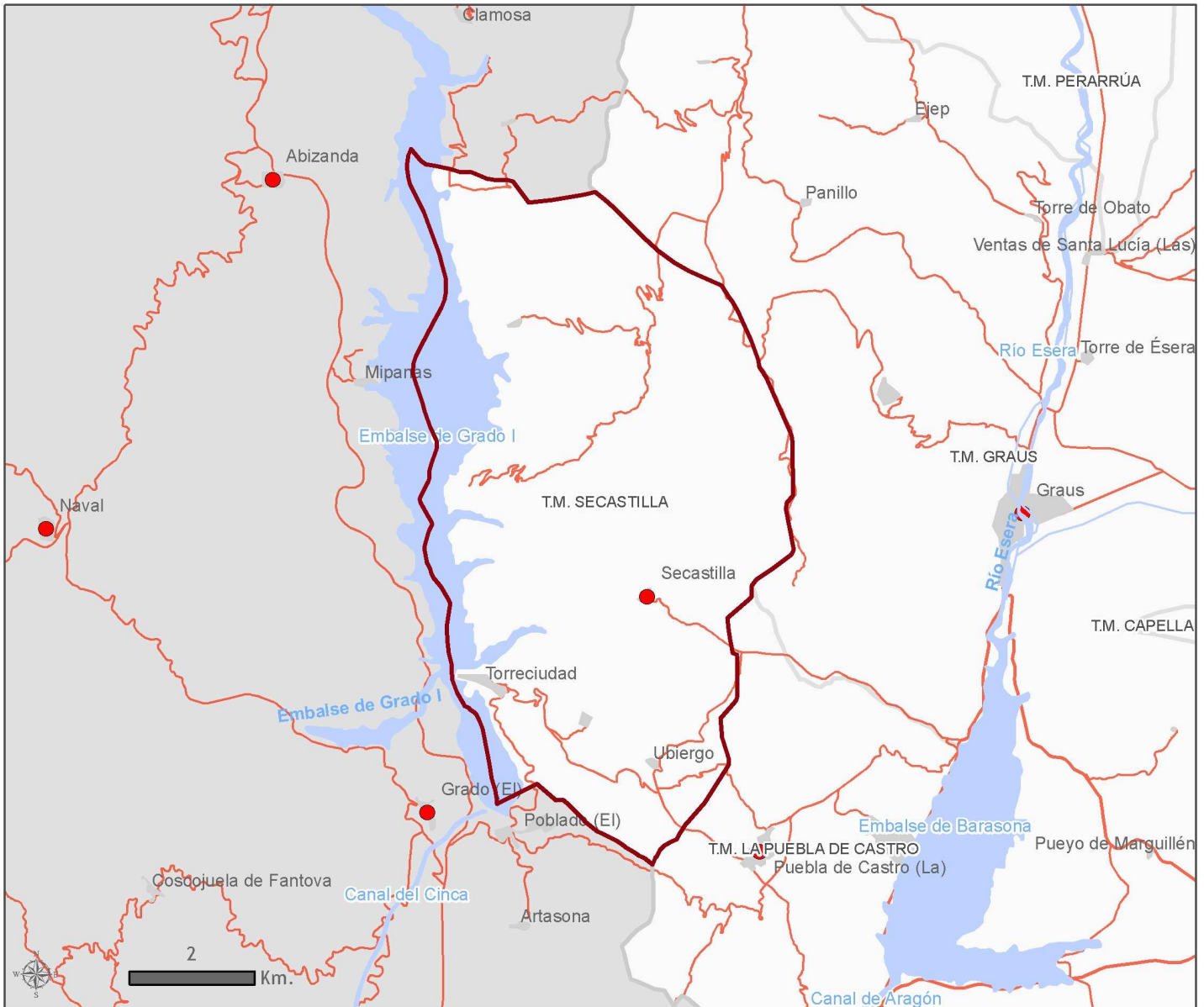
La presente ficha territorial es el resultado de compilar por área geográfica la información estadística disponible en las diversas áreas temáticas.

Fecha de la última actualización: 17 de noviembre de 2016

---

### CONTENIDO TEMÁTICO:

- Territorio
- Infraestructuras y equipamientos
- Medio ambiente
- Población y hogares
- Enseñanza no universitaria
- Mercado de trabajo
- Economía
- Vivienda y construcción
- Presupuestos de entidades locales
- Resultados electorales



**Leyenda**

- |  |                   |  |                       |
|--|-------------------|--|-----------------------|
|  | Limite autonómico |  | Capital de municipio  |
|  | Limite provincial |  | Núcleos               |
|  | Limite comarcal   |  | Autopistas y autovías |
|  | Limite municipal  |  | Nacionales            |
|  | Ríos              |  | Resto de carreteras   |
|  | Embalses          |  | Red de Ferrocarril    |

**Observaciones:**

Proyección cartográfica: ETRS89. UTM Huso 30 N.  
Fuente de información: CINTA. Gobierno de Aragón.  
Año de creación: 2015



<b>Código INE:</b>	22214
<b>Número de entidades:</b>	4
<b>Superficie:</b>	47,4 km <sup>2</sup>
<b>Capital:</b>	Secastilla
Altitud:	611 m
Coordenadas UTM ETRS89:	X=274212,48 Y=4673531,51 H31

## Territorio

### Relación de unidades poblacionales

Clasificación	Denominación	Población
<b>1.- Municipio</b>	<b>Secastilla</b>	<b>144</b>
2.- Entidad singular	Secastilla	91
3.- Núcleo	Secastilla	91
4.- Diseminado	*Diseminado*	0
2.- Entidad singular	Torreciudad	30
3.- Núcleo	Torreciudad	30
2.- Entidad singular	Ubiergo	20
3.- Núcleo	Ubiergo	20
2.- Entidad singular	Aldea de Puy de Cinca (La)	3
4.- Diseminado	*Diseminado*	3

Fuente: Nomenclator del Padrón municipal de habitantes, 1-1-2015. IAEST

## Infraestructuras y Equipamientos

Indicador	Valor indicador	Unidad	Año	Fuente
<b>Agua</b>				
Estaciones depuradoras de aguas residuales	0	Número	2014	Instituto Aragonés de Estadística
Fuentes de agua mineromedicinales	0	Número	2006	
<b>Sanidad</b>				
Farmacias	0	Número	2014	Instituto Aragonés de Estadística Datos a diciembre
Consultorios	1	Número	2014	
<b>Cultura</b>				
Bibliotecas				Encuesta de Bibliotecas. INE-IAEST
Central de CCAA	0	Número	2012	
Públicas	0	Número	2012	
No especializadas	0	Número	2012	
Instituciones de enseñanza superior	0	Número	2012	
Especializadas	0	Número	2012	
<b>Sociales</b>				
Residencias para mayores	0	nº de residencias	2013	Guía de Recursos Sociales. Dpto. de Servicios Sociales y Familia.
Plazas para mayores en residencias	0	nº de plazas	2013	
Centros de día para personas mayores	0	nº de centros	2011	
Plazas en centros de día para personas mayores	0	nº de plazas	2011	
Hogares para personas mayores	0	nº de hogares	2011	
Servicios Sociales de Base y Centros Municipales de Servicios Sociales	0	nº de centros	2013	
<b>Instalaciones deportivas</b>				
No constan instalaciones deportivas para este municipio		nº instalaciones	2005	Censo Nacional de Instalaciones Deportivas. Consejo Superior de Deportes.

## Medio ambiente

### Indicadores medioambientales

Indicador	Valor indicador	Unidad	Año	Fuente
<b>Zonas desfavorecidas y con limitaciones ambientales</b>				
Zona de clasificación del municipio	Montaña			Ministerio de Agricultura, Alimentación y Medio Ambiente
Sistema montañoso	Pirineos			
<b>Agua</b>				
Viviendas con abastecimiento público de agua corriente	95,3	% viviendas	2011	Censos de población y viviendas.
Habitantes equivalentes de la/s estación/es depuradora/s	-	Hab/Eq	2014	Instituto Aragonés de Estadística
Superficie regable en relación a la SAU	17,5	% superficie	2009	Censo agrario
<b>Residuos</b>				
Contenedores de vidrio	5	Número	2015	ECOVIDRIO.
Vidrio doméstico recogido	7.500	Kg	2015	ECOVIDRIO.
Kg de vidrio doméstico recogido por habitante y año	52,1	Kg/hab	2015	ECOVIDRIO, IAEST.
Contenedores de pilas	1	Número	2007	Dpto. Agricultura, Ganadería y Medio Ambiente
Pilas recogidas	7	Kg	2007	
Kg de pilas recogido por habitante y año	0,05	Kg/hab	2007	
Contenedores de papel y cartón	5	Número	2014	Dpto. Agricultura, Ganadería y Medio Ambiente
Kg de papel/cartón recogidos en contenedor azul	4.490	Kg	2014	
Contenedores de envases ligeros	5	Número	2014	Dpto. Agricultura, Ganadería y Medio Ambiente
Kg recogidos en contenedores de envases ligeros	2.576	Kg	2014	
<b>Riesgos naturales</b>				
Incendios forestales	0	Número	2014	Instituto Aragonés de Estadística
Superficie forestal afectada en incendios	0,0	Hectáreas	2014	
<b>Agricultura ecológica</b>				
Superficie total inscrita en agricultura ecológica	5,8	Hectáreas	2014	Comité Aragonés de Agricultura Ecológica.
Superficie calificada en agricultura ecológica	5,8	Hectáreas	2014	
Superficie calificada en reconversión	0,0	Hectáreas	2014	
Superficie calificada en primer año en prácticas	0,0	Hectáreas	2014	

### Usos del suelo según Corine Land Cover

Usos	Hectáreas	%
Superficies artificiales	0,0	0,0
Zonas agrícolas	689,5	14,5
Zonas forestales con vegetación natural y espacios abiertos	3.587,0	75,6
Zonas húmedas	0,0	0,0
Superficies de agua	470,4	9,9

Fuente: Dpto. de Medio Ambiente del Gobierno de Aragón, según datos del Instituto Geográfico Nacional. Corine Land Cover 2006.

## Medio ambiente

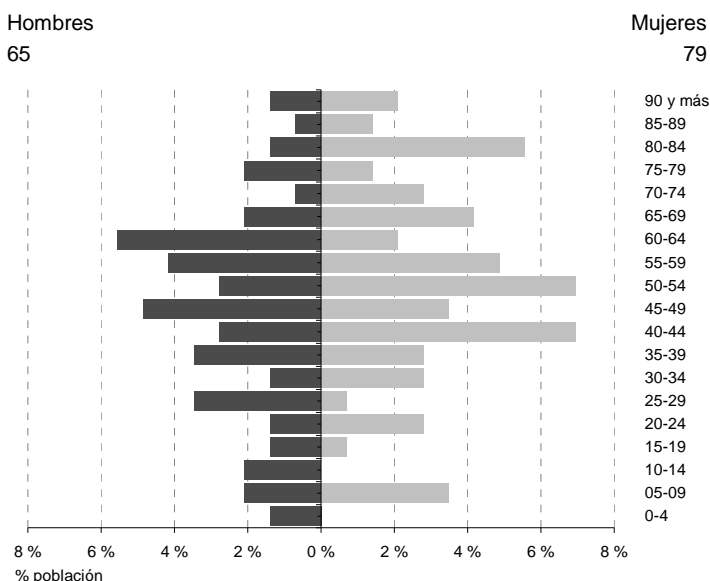
### Centrales y potencia instalada para la producción de energía eléctrica con fuentes renovables, cogeneración y residuos.

	Nº centrales	Potencia instalada (KW)
Renovable-Hidráulica (menos de 50 MW)	0	0
Renovable-Eólica	0	0
Renovable-Fotovoltaica	0	0
Renovable-Cogeneración con biogás o con biomasa	0	0
Renovable-Centrales que usan biogás de residuos sólidos urbanos	0	0
Cogeneración con Gas natural	0	0
Cogeneración con fuel oil, gas oil o GLP	0	0
Centrales que usan residuos industriales	0	0
Tratamientos de residuos (purines) con cogeneración	0	0

Fuente: Instituto Aragonés de Estadística (IAEST), a partir de datos del Registro de Ministerio de Industria, Energía y Turismo. Datos a 31-12-2013.

## Población y hogares

### Estructura de población a 1 de enero de 2015.



Indicadores demográficos	Municipio	Aragón
Población de 65 y más años	25,7%	21,0%
Edad media	50,1	44,2
Tasa global de dependencia	53,2	54,1
Tasa de feminidad	121,5	101,9
Extranjeros	4,9%	10,6%

Pob. 65 y más (Pob.  $\geq 65$  / Pob. Total) x 100  
 TG. dependencia (Pob.  $\leq 14$  + Pob.  $\geq 65$  / Pob. de 15 a 64) x 100  
 Feminidad (Pob. Total mujeres / Pob. Total hombres) x 100  
 Extranjeros (Pob. Extranjera / Pob. Total) x 100

Fuente: Padrón municipal de habitantes a 1-1-2015. INE-IAEST.

### Evolución de la población

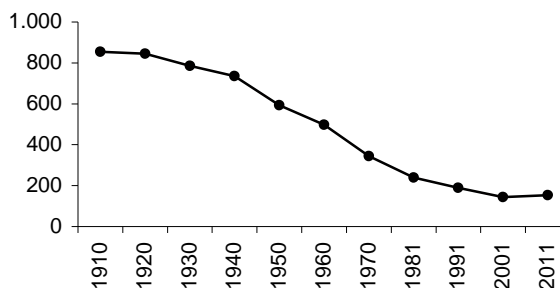
#### Evolución censal

Año	Población
1910	855
1920	845
1930	786
1940	735
1950	593
1960	497
1970	345
1981	240
1991	190
2001	144
2011	154

#### Cifras oficiales a 1 de enero

Año	Población
2005	142
2006	131
2007	133
2008	135
2009	141
2010	150
2011	155
2012	153
2013	158
2014	146
2015	144

#### Evolución censal de la población



Fuentes para evolución censal: Censos de población de 1900 a 2011. Se ha recalculado la población según la estructura territorial del municipio en 2011.

Fuente para poblaciones oficiales: Padrón municipal de habitantes a 1 de enero de cada año.

## Movimiento natural y migratorio de la población

### Evolución anual de los indicadores de movimiento natural de población

	1991	1996	2001	2006	2011	2014
Nacimientos	<b>0</b>	<b>0</b>	<b>0</b>	<b>0</b>	<b>0</b>	<b>1</b>
Niños	0	0	0	0	0	1
Niñas	0	0	0	0	0	0
Defunciones	<b>3</b>	<b>2</b>	<b>1</b>	<b>1</b>	<b>2</b>	<b>2</b>
Hombres	1	2	1	0	1	1
Mujeres	2	0	0	1	1	1
Saldo vegetativo	-3	-2	-1	-1	-2	-1
Matrimonios	<b>0</b>	<b>1</b>	<b>0</b>	<b>0</b>	<b>0</b>	<b>0</b>
Religiosos	0	1	0	0	0	0
Exclusivamente civiles	0	0	0	0	0	0

### Evolución anual de los indicadores de movimientos migratorios

	1991	1996	2001	2006	2011	2014
Emigraciones	4	3	1	7	7	6
Inmigraciones	0	1	2	8	6	4
Saldo migratorio	-4	-2	1	1	-1	-2

### Tasas. Año 2014.

	Municipio	Aragón
Tasa bruta de natalidad (‰)	6,9	8,7
Tasa bruta de mortalidad (‰)	13,8	10,3
Tasa de nupcialidad (‰)	0,0	3,2

· Saldo vegetativo: Nacimientos menos defunciones.

· Emigraciones: Bajas por variación residencial.

· Inmigraciones: Altas por variación residencial.

· Saldo migratorio: Altas menos bajas por variación residencial.

· Tasa bruta de natalidad: Nacimientos por cada mil habitantes.

· Tasa bruta de mortalidad: Muertes por cada mil habitantes.

· Tasa de nupcialidad: Matrimonios por cada mil habitantes.

Fuente: Movimiento natural de población. INE-IAEST.



## Residentes en viviendas principales. Censo de población y viviendas, 2011

· Esta explotación incluye exclusivamente a los residentes en viviendas principales.  
· Se considera hogar al grupo de personas que reside en la misma vivienda principal.

### Distribución de la población de 16 y más años según estado civil

	Ambos sexos	Hombres	Mujeres
<b>Total</b>	<b>100,0%</b>	<b>100,0%</b>	<b>100,0%</b>
Solteros	34,3%	49,1%	20,4%
Casados	38,2%	37,7%	38,8%
Viudos	22,5%	7,5%	36,7%
Separados/divorciados	4,9%	5,7%	4,1%

### Distribución de la población de 25 años y más según nivel máximo de estudios alcanzados

	Ambos sexos	Hombres	Mujeres
<b>Total</b>	<b>100,0%</b>	<b>100,0%</b>	<b>100,0%</b>
Analfabetos	0,0%	0,0%	0,0%
Sin estudios	22,8%	13,6%	31,3%
ESO, EGB, Bachiller Ele.	32,6%	31,8%	33,3%
Bachillerato Superior	9,8%	9,1%	10,4%
FP Grado Medio	10,9%	20,5%	2,1%
FP Grado Superior	6,5%	6,8%	6,3%
Diplomatura	5,4%	11,4%	0,0%
Licenciatura y Grado	12,0%	6,8%	16,7%
Doctorado y Máster	0,0%	0,0%	0,0%

### Distribución de la población de 16 y más años por relación con la actividad y sexo

	Ambos sexos	Hombres	Mujeres
<b>Total</b>	<b>100,0%</b>	<b>100,0%</b>	<b>100,0%</b>
<b>Activos</b>	<b>59,8%</b>	<b>66,0%</b>	<b>53,1%</b>
Ocupado	53,9%	58,5%	49,0%
Parado	5,9%	7,5%	4,1%
<b>Inactivos</b>	<b>40,2%</b>	<b>34,0%</b>	<b>46,9%</b>
Persona con invalidez laboral permanente	0,0%	0,0%	0,0%
Jubilado, prejubilado, pensionista o rentista	30,4%	18,9%	42,9%
Estudiante	5,9%	9,4%	2,0%
Otra situación	3,9%	5,7%	2,0%

### Hogares según número de miembros

	Número de hogares
<b>Total</b>	<b>51</b>
1 persona	23
2 personas	9
3 personas	8
4 personas	6
5 personas	5
6 personas	0
7 personas o más	0
<b>Tamaño medio del hogar</b>	<b>2,3</b>

### Distribución de las personas de 16 a 64 años según formas de convivencia

Forma de convivencia	Porcentaje personas
<b>Total</b>	<b>100,0%</b>
Solos	18,3%
Con sus padres, sin pareja	22,5%
Con su pareja sin hijos ni padres	11,3%
Con su pareja e hijos	26,8%
Con su pareja y alguno de sus padres	7,0%
Otra forma	14,1%

### Distribución de las personas de 65 y más años, según formas de convivencia

Forma de convivencia	Porcentaje personas
<b>Total</b>	<b>100,0%</b>
Sólo	32,3%
Sólo con su pareja	19,4%
Sin pareja con hijos	16,1%
Con su pareja e hijos	0,0%
Otra forma	32,3%

Fuente: Censos de población y viviendas, 2011. Explotación IAEST

Los Censos de población y viviendas, 2011 es una operación estadística de carácter muestral, con fecha de referencia 1 de noviembre de 2011. En los municipios de menos de 2000 habitantes el error muestral puede ser elevado.

## Población vinculada a otros municipios

Personas residentes en viviendas principales por disposición de una segunda vivienda (en propiedad, alquiler o cedida gratis).

Ranking de los municipios en los que las personas residentes en viviendas principales pasan más de 14 noches al año fuera de su municipio de residencia

<b>Personas que pasan más de 14 noches al año fuera de su municipio de residencia</b>	<b>20</b>
Disponen de segunda residencia:	<b>3</b>
No disponen de segunda residencia	<b>17</b>
<b>Personas que no pasan más de 14 noches al año fuera de su municipio</b>	<b>95</b>

Destino	Personas
Graus	5
Zaragoza	4

Fuente: Censos de población y viviendas, 2011

Los Censos de población y viviendas, 2011 es una operación estadística de carácter muestral. En los municipios de menos de 2000 habitantes el error muestral puede ser elevado.

Los Censos de población y viviendas son operaciones estadísticas que se realizan cada 10 años.

## Enseñanza no universitaria

### Curso 2015/2016 por titularidad

	Total	Pública	Privada
Centros	0	0	0
Profesores	0	0	0
Alumnos	0	0	0

Fuente: Estadística de la enseñanza no universitaria. IAEST.

## Mercado de trabajo

### Afiliaciones a la Seguridad Social

Unidad: media anual

#### Afiliaciones por sector de actividad. Todos los regímenes

	2012		2013		2014		2015	
	Afiliaciones	%	Afiliaciones	%	Afiliaciones	%	Afiliaciones	%
<b>Total</b>	<b>111</b>	<b>100,0</b>	<b>116</b>	<b>100,0</b>	<b>115</b>	<b>100,0</b>	<b>119</b>	<b>100,0</b>
Agricultura	16	14,4	17	14,7	16	13,9	17	14,3
Industria	13	11,7	16	13,8	14	12,2	16	13,4
Construcción	3	2,7	3	2,6	3	2,6	3	2,5
Servicios	79	71,2	80	69,0	82	71,3	83	69,7
Sin clasificar	0	0,0	0	0,0	0	0,0	0	0,0

En el año 2012 los regímenes especiales de Empleados del hogar y Trabajadores Agrarios por cuenta ajena, se han integrado dentro del régimen general como sistemas especiales).

#### Trabajadores por cuenta propia (R.E.T.A.) según sector de actividad

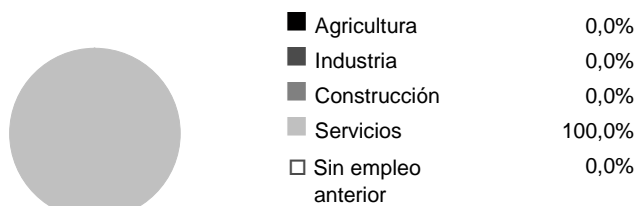
	2012		2013		2014		2015	
	Personas	%	Personas	%	Personas	%	Personas	%
<b>Total</b>	<b>16</b>	<b>100,0</b>	<b>16</b>	<b>100,0</b>	<b>18</b>	<b>100,0</b>	<b>18</b>	<b>100,0</b>
Agricultura	6	37,5	6	37,5	7	38,9	7	38,9
Industria	1	6,3	2	12,5	3	16,7	3	16,7
Construcción	3	18,8	2	12,5	2	11,1	2	11,1
Servicios	6	37,5	6	37,5	6	33,3	6	33,3

Fuente: Tesorería General de la Seguridad Social. Explotación: Instituto Aragonés de Estadística (IAEST).

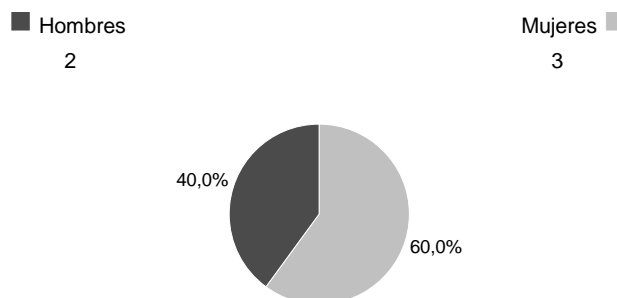
## Paro registrado

Unidad: media anual de demandantes parados

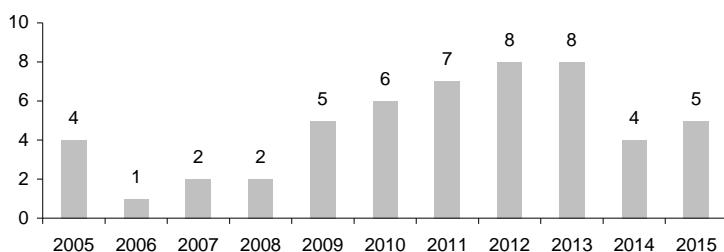
### Demandantes según sector de actividad. Año 2015



### Demandantes parados según sexo y edad. Año 2015



### Evolución de la media anual de demandantes parados



Fuente: Instituto Aragonés de Empleo. Explotación: Instituto Aragonés de Estadística

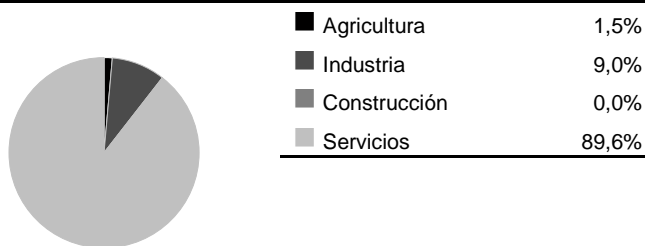
### Ranking de las ocupaciones más demandadas. Año 2015

Ocupación	Nº Demandantes
Profesores de enseñanza secundaria (excepto materias específicas de formación profesional)	3
Cuidadores de niños en domicilios	1
Directores de servicios de educación	1
Especialistas en métodos didácticos y pedagógicos	1
Profesores y profesionales de la enseñanza no clasificados bajo otros epígrafes	1

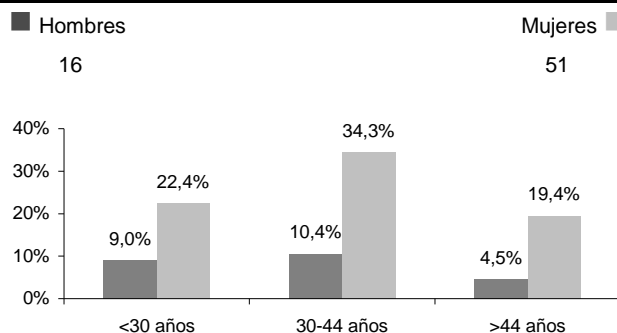
## Contratos

Unidad: Total anual de contratos registrados

### Contratos según sector de actividad. Año 2015



### Contratos según sexo y edad. Año 2015



Fuente: Instituto Aragonés de Empleo. Explotación: Instituto Aragonés de Estadística

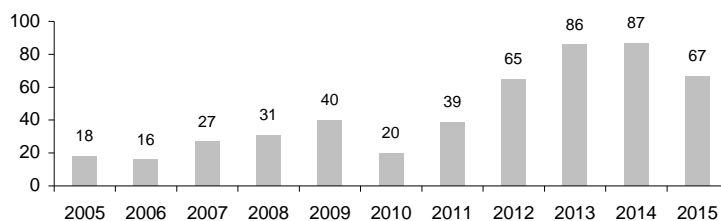
## Contratos

Unidad: Total anual de contratos registrados

Según modalidad de los contratos. Año 2015

	Nº contratos	Porcentaje
<b>Total</b>	<b>67</b>	<b>100,0</b>
Indefinidos	14	20,9
Temporales	53	79,1

Evolución del total de contratos anual



Ranking de ocupaciones más contratadas. Año 2015

Ocupación	Nº de contratos
Operadores de máquinas de lavandería y tintorería	21
Otro personal de limpieza	8
Ayudantes de cocina	6
Supervisores de mantenimiento y limpieza en oficinas, hoteles y otros establecimientos	5
Conductores asalariados de camiones	5
Personal de limpieza de oficinas, hoteles y otros establecimientos similares	5
Asistentes personales o personas de compañía	3
Operadores de máquinas para elaborar productos alimenticios, bebidas y tabaco	3
Empleados administrativos con tareas de atención al público no clasificados bajo otros epígrafes	2
Conductores asalariados de automóviles, taxis y furgonetas	2

Fuente: Instituto Aragonés de Empleo. Explotación: Instituto Aragonés de Estadística

## Economía

### Agricultura

Tipo de explotaciones	Número de explotaciones	Indicadores	
Total	25	Superficie agraria utilizada (SAU) (hectáreas)	830,7
Agrícolas	21	% de SAU sobre superficie total del municipio	17,5
Ganaderas	0	% explotaciones cuyo titular es persona física	92,0
Agricultura y ganadería	4	Producción estándar total (miles de €)	1.480

Explotaciones según superficie	Número	Superficie agrícola según tipo de cultivo (Ha)			
		Total	Secano	Regadío	
Nº explotaciones sin tierras	0	Cereales para grano	451,6	450,1	1,4
Nº explotaciones de menos de 5 has	3	Leguminosas para grano	62,7	62,7	0,0
Nº explotaciones de 5 a 50 has.	16	Patata	0,0	0,0	0,0
Nº explotaciones de 50 has o más	6	Cultivos industriales	3,3	3,3	0,0
		Cultivos forrajeros	47,2	47,2	0,0
<b>Ganadería</b>	<b>Número</b>	Hortalizas, melones y fresas	0,6	0,1	0,5
Nº de unidades ganaderas	1.461	Flores, plantas ornamentales	0,0	0,0	0,0
Nº de cabezas de ganado Bovino	90	Semillas y plántulas	21,5	21,5	0,0
Nº de cabezas de ganado Ovino	841	Frutales	29,2	29,2	0,0
Nº de cabezas de ganado Caprino	0	Olivar	17,9	17,5	0,5
Nº de cabezas de ganado Porcino	4.734	Viñedo	21,4	21,4	0,0
Nº de cabezas de ganado Equino	0	Barbechos	52,6	-	-
Aves (excepto avestruces)	10				
Conejas madres solo hembras reproductoras	0				
Colmenas	0				

Producción ecológica		Unidades de trabajo	UTA
Agricultura ecológica		Unidades de trabajo total	20
Número de explotaciones	1	Unidades de trabajo que son asalariados	6
Superficie (Ha)	4,2	Unidades de trabajo que son mano de obra familiar	14
Ganadería ecológica			
Número de explotaciones	0		

Fuente: Censo agrario, 2009. INE-IAEST.

El Censo agrario es una operación estadística que se realiza cada 10 años.

### Oferta turística

	Establecimientos	Plazas
Hoteles, hostales y similares	0	0
Viviendas de turismo rural	2	20
Campings	0	0
Apartamentos turísticos	0	0

Fuente: IAEST. Año 2014.

### Entidades de depósito. Oficinas

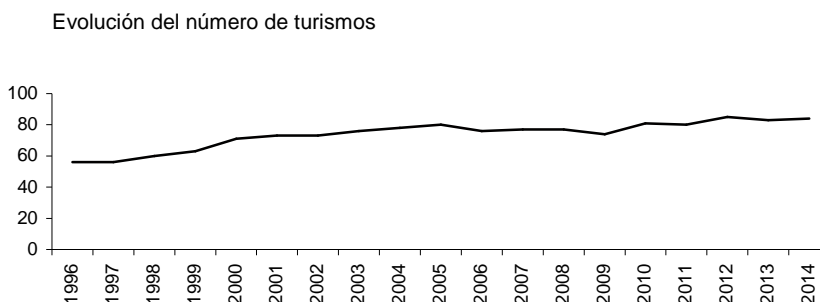
Establecimientos	Número
Total oficinas	0
<b>Ratios</b>	
Habitantes por oficina	-
Oficinas por km <sup>2</sup>	0,00

Fuente: IAEST según Centro de Cooperación Interbancaria.

Oficinas a diciembre de 2011.

## Parque de vehículos. Año 2014

	Vehículos
<b>Total</b>	<b>170</b>
Turismos	84
Motocicletas	13
Camiones y furgonetas	52
Autobuses	0
Tractores industriales	1
Otros vehículos	14
Ciclomotores	6



Fuente: Dirección General de Tráfico.

## Antigüedad del Parque de vehículos. Año 2014

Año de matriculación	Turismos	Autobuses	Motocicletas	Camiones y furgonetas	Tractores industriales	Otros vehículos
Antes de 1994	8	0	8	12	0	2
De 1994 a 2004	34	0	1	22	0	7
2005	3	0	2	1	0	1
2006	10	0	0	4	0	1
2007	7	0	0	7	0	1
2008	4	0	1	0	0	0
2009	7	0	0	0	0	0
2010	3	0	0	5	1	0
2011	1	0	1	0	0	0
2012	2	0	0	0	0	0
2013	0	0	0	1	0	1
2014	5	0	0	0	0	1

Fuente: Instituto Aragonés de Estadística (IAEST) a partir de datos de la Dirección General de Tráfico.

## Licencias de transporte. Año 2015

Tipo	Código	Número de licencias
Transporte público mercancías ligeros nacional	MDL-N	0
Transporte público mercancías ligeros nacional empresa	MDLE-N	0
Transporte público mercancías nacional	MDP-N	5
Transporte público mercancías nacional empresa	MDPE-N	3
Transporte privado mercancías nacional	MPC-N	0
Transporte privado mercancías nacional empresa	MPCE-N	0
Operador de transporte (sin ámbito geográfico)	OT	0
Transporte público viajeros en autobús	VD	0
Transporte público viajeros en autobús nacional	VD-N	0
Transporte privado de viajeros nacional	VPC-N	0
Transporte público ambulancias nacional	VS-N	0
Transporte público ambulancias nacional empresa	VSE-N	0
Transporte privado ambulancias nacional	VSPC-N	0
Transporte privado ambulancias nacional empresa	VSPCE-N	0
Transporte público de viajeros en turismo nacional	VT-N	1
Transporte arrendamiento con conductor nacional	VTC-N	0
Transporte público mixtos	XD-N	0

## Estructura productiva y renta

---

Tramos de renta disponible bruta.  
Años 2010 a 2013

Renta disponible bruta per cápita	Municipio	Aragón
2010	4	5
2011	4	5
2012	4	5
2013	3	5

Fuente: Instituto Aragonés de Estadística (IAEST).

\*Tramos:

- 1: Renta disponible per cápita menor de 6.000 euros
- 2: Entre 6.000 y 7.999 euros
- 3: Entre 8.000 y 9.999 euros
- 4: Entre 10.000 y 11.999 euros
- 5: Entre 12.000 y 15.999 euros
- 6: Entre 16.000 euros y 17.999 euros
- 7: Renta disponible per cápita mayor o igual de 18.000 euros



## Vivienda y Construcción

Viviendas según tipo	
	Viviendas
<b>Total</b>	<b>96</b>
Principales	51
Convencionales	51
Alojamientos	0
No principales	45
Secundarias	34
Vacías	11

Distribución de las viviendas principales según régimen de tenencia	
Régimen	%Viviendas
<b>Total</b>	<b>100,0%</b>
En propiedad	76,5%
En alquiler	9,8%
Cedida gratis/bajo precio	9,8%
Otra forma	3,9%

Distribución de las viviendas convencionales según superficie útil	
Superficie (m <sup>2</sup> )	%Viviendas
<b>Total</b>	<b>100,0%</b>
Hasta 90 m <sup>2</sup>	35,3%
De 91 a 150 m <sup>2</sup>	39,2%
Más de 150 m <sup>2</sup>	25,5%

Fuente: Censo de población y viviendas, 2011. INE-IAEST.

## Licencias municipales de obra

Licencias municipales de obra según tipo.

unidad: número de licencias

Año	Nueva planta			Rehabilitación en Edificios				Rehabilitación en locales	Demolición total exclusivamente
	Total	Total	Con demolición previa	Sin demolición	Total	Demolición parcial previa	Sin demolición		
2001	<i>Sin información</i>								
2002	<i>Sin información</i>								
2003	<i>Sin información</i>								
2004	<i>Sin información</i>								
2005	1	1	0	1	0	0	0	0	0
2006	2	0	0	0	1	0	1	0	1
2007	2	1	0	1	1	1	0	0	0
2008	<i>Sin información</i>								
2009	4	0	0	0	4	2	2	0	0
2010	2	0	0	0	2	2	0	0	0
2011	<i>Sin información</i>								
2012	1	0	0	0	1	1	0	0	0
2013	3	2	0	2	1	1	0	0	0
2014	<i>Sin información</i>								
2015	1	0	0	0	1	1	0	0	0

Fuente: Estadística de Licencias de Obra. Ministerio de Fomento.

## Edificios, superficie y viviendas según tipo de obra.

Año	Edificios de nueva planta						Obras de rehabilitación		Obras de demolición		
	Edificios a construir			Superficie a construir (m <sup>2</sup> )			Viviendas	Edificios	Viviendas	Edificios	Viviendas
	Total	Residencial	No residencial	Total	Residencial	No residencial					
2001	<i>Sin información</i>										
2002	<i>Sin información</i>										
2003	<i>Sin información</i>										
2004	<i>Sin información</i>										
2005	1	0	1	1.010	0	1.010	0	0	0	0	0
2006	0	0	0	0	0	0	0	1	0	1	1
2007	1	1	0	72	72	0	1	1	1	0	0
2008	<i>Sin información</i>										
2009	0	0	0	0	0	0	0	4	1	0	0
2010	0	0	0	0	0	0	0	2	1	0	0
2011	<i>Sin información</i>										
2012	0	0	0	0	0	0	0	1	0	0	0
2013	2	0	2	724	0	724	0	1	0	0	0
2014	<i>Sin información</i>										
2015	0	0	0	0	0	0	0	1	0	0	0

Fuente: Estadística de Licencias de Obra. Ministerio de Fomento.

## Transacciones inmobiliarias (compraventas de viviendas)

### Compraventas según antigüedad de la vivienda

Año	Total viviendas	Viviendas nuevas	Viviendas 2ª mano
2004	2	0	2
2005	2	0	2
2006	2	0	2
2007	2	0	2
2008	1	0	1
2009	0	0	0
2010	1	1	0
2011	2	0	2
2012	3	0	3
2013	2	0	2
2014	2	1	1
2015	1	0	1

### Compraventas según régimen de protección de la vivienda

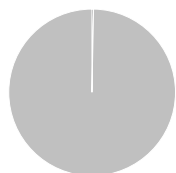
Año	Total viviendas	Viviendas libres	Viviendas protegidas
2004	2	2	0
2005	2	2	0
2006	2	2	0
2007	2	2	0
2008	1	1	0
2009	0	0	0
2010	1	1	0
2011	2	2	0
2012	3	3	0
2013	2	2	0
2014	2	2	0
2015	1	1	0

Fuente: Estadística de Transacciones Inmobiliarias. Ministerio de Fomento.

Unidad: Compraventas de viviendas elevadas a escritura pública ante notario.

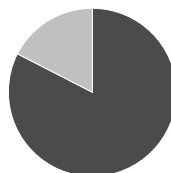
## Catastro

### Superficies catastrales



Tipo	Hectáreas	%
Urbana	8,0	0,17
Rústica	4.769,5	99,83

### Superficie de parcelas urbanas



Tipo	Hectáreas	%
Edificadas	6,6	82,50
Solares	1,4	17,50

### Suelo urbano

	Valor	%
Año última revisión	2009	
Parcelas urbanas		
Unidades	177	
Superficie (has)	8,0	
Bienes inmuebles	180	
Valor catastral (miles de €)		
Total	15.080	
De la construcción	11.497	76,2
Del suelo	3.583	23,8

### Bienes inmuebles según uso

Bienes inmuebles	
Residencial	148
Otros usos	
Almacén, Estac.	3
Comercial	0
Cultural	1
Ocio, Hostelería	0
Industrial	8
Deportivo	0
Suelo vacante	14
Oficinas	0
Edif. Singular	1
Religioso	3
Espectáculos	0
Sanidad, Benefic.	2

### Antigüedad de la construcción

Año de construcción	Bienes inmuebles	%
Antes de 1950	93	56,0
1950-1959	25	15,1
1960-1969	18	10,8
1970-1979	14	8,4
1980-1989	6	3,6
1990-1999	4	2,4
2000-2009	6	3,6
2010 y siguientes	0	0,0
Sin definir	0	0,0

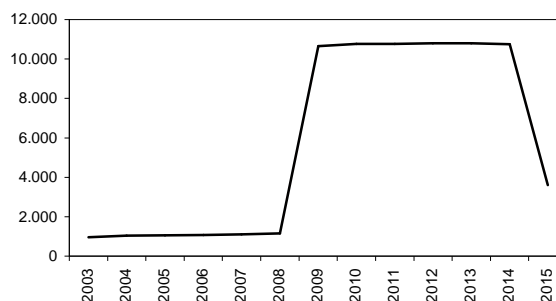
### Suelo rústico

Año última revisión	2001
Número de parcelas	1.379
Número de subparcelas	1.857
Superficie total (hectáreas)	4.769,5
Valor catastral (miles de euros)	2.681

### Impuesto de Bienes Inmuebles (I.B.I.). Año 2015

	Urbana	Rústica
Número de recibos	164	69
Base imponible (miles de €)	15.080	2.364
Base liquidable (miles de €)	8.369	1.540
Cuota íntegra (€)	50.216	4.620
Cuota líquida (€)	50.216	4.620

### Evolución anual de la valoración catastral de los bienes residenciales (miles de €)



Fuente: Dirección General del Catastro. Año 2015.

## Presupuestos de entidades locales. Presupuesto municipal

	Presupuestos (€)			Liquidaciones de presupuestos (€)		
	2012	2013	2014	2011	2012	2013
Estado de la información	C	C	C	C	C	C
<b>INGRESOS</b>						
<b>Total ingresos</b>	<b>559.880</b>	<b>394.854</b>	<b>340.034</b>	<b>517.396</b>	<b>535.913</b>	<b>417.307</b>
Impuestos directos	263.000	214.029	205.800	266.287	269.054	275.106
Impuestos indirectos	2.500	5.000	2.000	4.358	6.142	266
Tasas y otros ingresos	19.750	13.357	16.600	17.769	12.508	16.850
Transferencias corrientes	76.366	71.616	71.382	113.025	92.667	78.593
Ingresos patrimoniales	13.425	8.050	4.670	19.616	6.763	5.464
Enajenación inversiones reales	0	0	0	0	0	0
Transferencias de capital	184.839	82.802	39.582	96.340	148.779	41.029
Activos financieros	0	0	0	0	0	0
Pasivos financieros	0	0	0	0	0	0
<b>GASTOS</b>						
<b>Total gastos</b>	<b>559.880</b>	<b>394.854</b>	<b>340.034</b>	<b>501.346</b>	<b>396.297</b>	<b>401.713</b>
<b>Clasificación por capítulos</b>						
Gastos de personal	101.103	85.502	82.510	107.721	67.310	79.806
Gastos en bienes corrientes y servicios	132.527	134.442	143.120	120.971	135.695	155.445
Gastos financieros	6.100	8.500	4.500	5.877	8.236	2.545
Transferencias corrientes	32.270	11.270	9.510	59.764	31.806	8.854
Fondo de contingencia	-	0	0	-	-	0
Inversiones reales	246.969	111.557	55.394	166.101	111.024	111.481
Transferencias de capital	0	0	0	0	0	0
Activos financieros	0	0	0	0	0	0
Pasivos financieros	40.912	43.582	45.000	40.912	42.226	43.582
<b>Clasificación por áreas de gasto</b>						
Deuda Pública	47.011	52.082	49.500	46.789	50.462	46.127
Servicios públicos básicos	74.802	41.175	48.200	78.023	65.205	52.817
Actuaciones de protección y promoción social	20.000	16.217	17.510	25.188	16.217	16.654
Produc. bienes públicos de carácter preferente	23.300	19.300	26.500	27.798	18.889	29.804
Actuaciones de carácter económico	222.869	100.057	47.894	159.287	107.348	100.411
Actuaciones de carácter general	171.898	166.023	150.430	164.261	138.177	155.899

Fuente: Ministerio de Hacienda y Administraciones Públicas. Secretaría General de Coordinación Autónoma y Local.

Estado de la información:

C= Consolidado

P= Prorrogado

E= Clasificación Económica de la Administración General

N= Sin información

R= Entregado, en revisión

## Resultados electorales

### Elecciones municipales, 2015.

Participación	Votos	%
Electores	124	
Votantes	105	84,7%
Abstenciones	19	15,3%
Votos blancos	0	
Votos nulos	5	

Fuente: Ministerio del Interior.

Candidaturas	Votos	%	Concejales
PP	53	47,7%	2
PSOE	51	45,9%	3
PAR	7	6,3%	0

### Elecciones a Cortes de Aragón, 2015.

Participación	Votos	%
Electores	124	
Votantes	105	84,7%
Abstenciones	19	15,3%
Votos blancos	0	
Votos nulos	1	

Fuente: Gobierno de Aragón.

Candidaturas	Votos	%
PP	52	50,0%
PSOE	22	21,2%
C's	11	10,6%
PODEMOS	8	7,7%
EB	4	3,8%
IU	4	3,8%
PAR	3	2,9%
UPyD	0	0,0%
RECORTES CERO	0	0,0%
PCPE	0	0,0%
PACMA	0	0,0%
FIA	0	0,0%
EQUO	0	0,0%
CHA	0	0,0%
COMPR. CON ARAGON	0	0,0%
BAR	0	0,0%

## Elecciones al Congreso de los Diputados. Diciembre de 2015.

Participación	Votos	%
Electores	128	
Votantes	94	73,4%
Abstenciones	34	26,6%
Votos blancos	0	
Votos nulos	2	

Candidaturas	Votos	%
PP-PAR	49	53,3%
PSOE	9	9,8%
PODEMOS	7	7,6%
C's	20	21,7%
IU-CHA-UPeC	6	6,5%
UPYD	0	0,0%
PACMA	0	0,0%
EB	0	0,0%
VOX	-	-
RECORTES CERO-G VERDE	0	0,0%
PCPE	1	1,1%
Independientes-FIA	0	0,0%

Fuente: Ministerio del Interior.

## Elecciones al Congreso de los Diputados. Junio de 2016.

Participación	Votos	%
Electores	128	
Votantes	106	82,8%
Abstenciones	22	17,2%
Votos blancos	3	
Votos nulos	1	

Candidaturas	Votos	%
PP-PAR	56	54,9%
PSOE	12	11,8%
PODEMOS-IU-EQUO	14	13,7%
C's	19	18,6%
PACMA	0	0,0%
EB	0	0,0%
VOX	1	1,0%
UPyD	0	0,0%
RECORTES CERO-GRUPO VERDE	0	0,0%
PCPE	0	0,0%
MAS	0	0,0%
INDEPENDIENTES-FIA	-	-
ENTABAN	0	0,0%
FE de las JONS	-	-
UDT	-	-

Fuente: Ministerio del Interior. Resultados provisionales