

Estadística Local de Aragón. Ficha territorial.

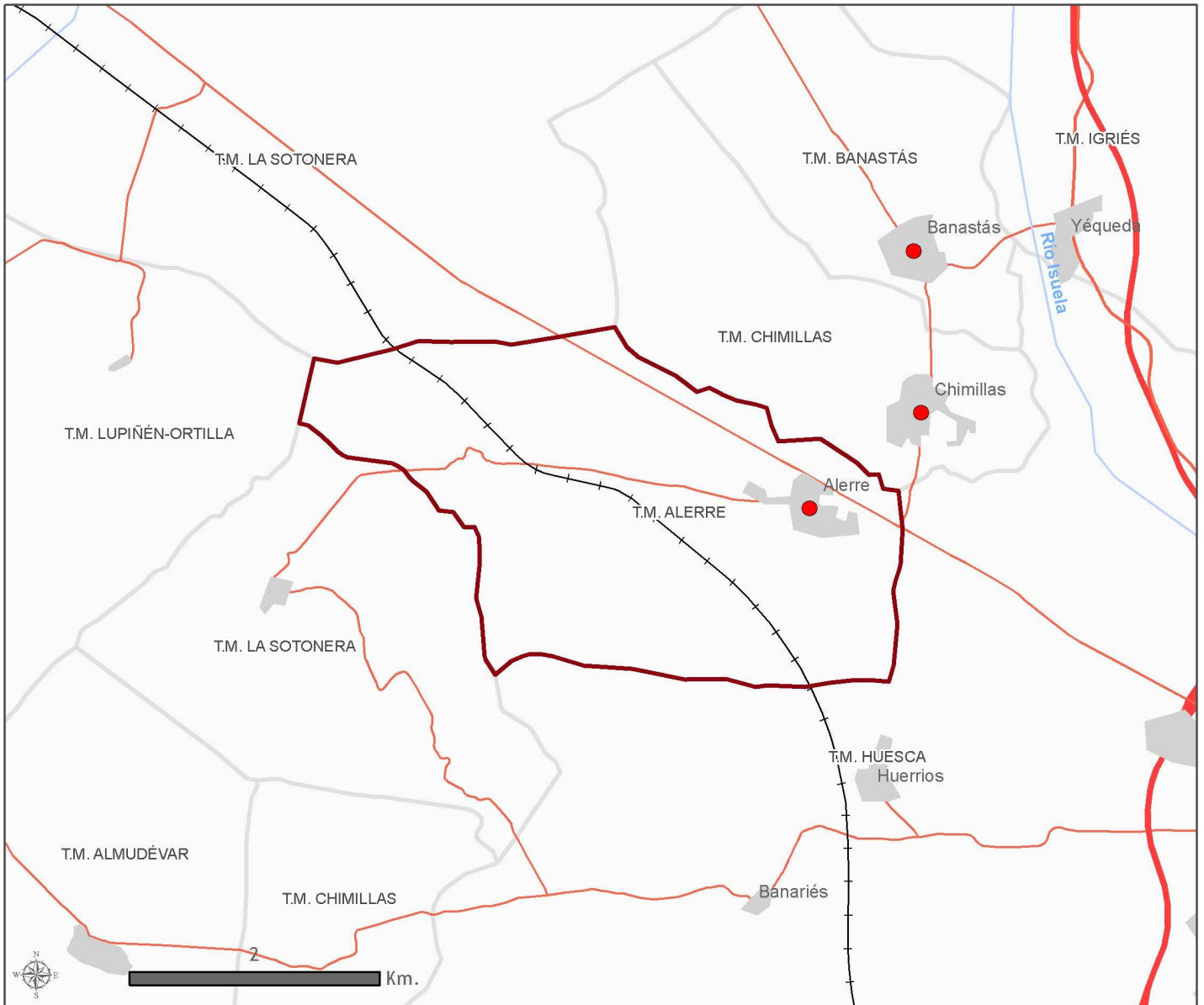
MUNICIPIO: Alerre

La presente ficha territorial es el resultado de compilar por área geográfica la información estadística disponible en las diversas áreas temáticas.

Fecha de la última actualización: 7 de septiembre de 2016

CONTENIDO TEMÁTICO:

- Territorio
- Infraestructuras y equipamientos
- Medio ambiente
- Población y hogares
- Enseñanza no universitaria
- Mercado de trabajo
- Economía
- Vivienda y construcción
- Presupuestos de entidades locales
- Resultados electorales



Leyenda

- | | | | |
|--|-------------------|--|-----------------------|
| | Limite autonómico | | Capital de municipio |
| | Limite provincial | | Núcleos |
| | Limite comarcal | | Autopistas y autovías |
| | Limite municipal | | Nacionales |
| | Ríos | | Resto de carreteras |
| | Embalses | | Red de Ferrocarril |

Observaciones:

Proyección cartográfica: ETRS89. UTM Huso 30 N.
Fuente de información: CINTA. Gobierno de Aragón.
Año de creación: 2015



Código INE:	22019
Número de entidades:	1
Superficie:	8,9 km ²
Capital:	Alerre
Altitud:	504 m
Coordenadas UTM ETRS89:	X=709577,52 Y=4670969,06 H30

Territorio

Relación de unidades poblacionales

Clasificación	Denominación	Población
1.- Municipio	Alerre	209
2.- Entidad singular	Alerre	209
3.- Núcleo	Alerre	209
4.- Diseminado	*Diseminado*	0

Fuente: Nomenclator del Padrón municipal de habitantes, 1-1-2015. IAEST

Infraestructuras y Equipamientos

Indicador	Valor indicador	Unidad	Año	Fuente
Agua				
Estaciones depuradoras de aguas residuales	0	Número	2014	Instituto Aragonés de Estadística
Fuentes de agua mineromedicinales	0	Número	2006	
Sanidad				
Farmacias	0	Número	2014	Instituto Aragonés de Estadística Datos a diciembre
Consultorios	1	Número	2014	
Cultura				
Bibliotecas				Encuesta de Bibliotecas. INE-IAEST
Central de CCAA	0	Número	2012	
Públicas	0	Número	2012	
No especializadas	0	Número	2012	
Instituciones de enseñanza superior	0	Número	2012	
Especializadas	0	Número	2012	
Sociales				
Residencias para mayores	0	nº de residencias	2013	Guía de Recursos Sociales. Dpto. de Servicios Sociales y Familia.
Plazas para mayores en residencias	0	nº de plazas	2013	
Centros de día para personas mayores	0	nº de centros	2011	
Plazas en centros de día para personas mayores	0	nº de plazas	2011	
Hogares para personas mayores	0	nº de hogares	2011	
Servicios Sociales de Base y Centros Municipales de Servicios Sociales	0	nº de centros	2013	
Instalaciones deportivas				
Espacios pequeños y no reglamentarios	1	nº instalaciones	2005	Censo Nacional de Instalaciones Deportivas. Consejo Superior de Deportes.
Pabellones polideportivos	1	nº instalaciones	2005	
Piscinas aire libre	1	nº instalaciones	2005	

Medio ambiente
Indicadores medioambientales

Indicador	Valor indicador	Unidad	Año	Fuente
Zonas desfavorecidas y con limitaciones ambientales				
Zona de clasificación del municipio	Normal			Ministerio de Agricultura, Alimentación y Medio Ambiente
Agua				
Viviendas con abastecimiento público de agua corriente	100,0	% viviendas	2011	Censos de población y viviendas.
Habitantes equivalentes de la/s estación/es depuradora/s	-	Hab/Eq	2014	Instituto Aragonés de Estadística
Superficie regable en relación a la SAU	74,0	% superficie	2009	Censo agrario
Residuos				
Contenedores de vidrio	3	Número	2015	ECOVIDRIO.
Vidrio doméstico recogido	4.200	Kg	2015	ECOVIDRIO.
Kg de vidrio doméstico recogido por habitante y año	20,1	Kg/hab	2015	ECOVIDRIO, IAEST.
Contenedores de pilas	1	Número	2007	Dpto. Agricultura, Ganadería y Medio Ambiente
Pilas recogidas	14	Kg	2007	
Kg de pilas recogido por habitante y año	0,06	Kg/hab	2007	
Contenedores de papel y cartón	2	Número	2014	Dpto. Agricultura, Ganadería y Medio Ambiente
Kg de papel/cartón recogidos en contenedor azul	6.425	Kg	2014	
Contenedores de envases ligeros	3	Número	2014	Dpto. Agricultura, Ganadería y Medio Ambiente
Kg recogidos en contenedores de envases ligeros	4.423	Kg	2014	
Riesgos naturales				
Incendios forestales	0	Número	2014	Instituto Aragonés de Estadística
Superficie forestal afectada en incendios	0,0	Hectáreas	2014	
Agricultura ecológica				
Superficie total inscrita en agricultura ecológica	0,0	Hectáreas	2014	Comité Aragonés de Agricultura Ecológica.
Superficie calificada en agricultura ecológica	0,0	Hectáreas	2014	
Superficie calificada en reconversión	0,0	Hectáreas	2014	
Superficie calificada en primer año en prácticas	0,0	Hectáreas	2014	

Usos del suelo según Corine Land Cover

Usos	Hectáreas	%
Superficies artificiales	0,0	0,0
Zonas agrícolas	816,7	91,3
Zonas forestales con vegetación natural y espacios abiertos	77,7	8,7
Zonas húmedas	0,0	0,0
Superficies de agua	0,0	0,0

Fuente: Dpto. de Medio Ambiente del Gobierno de Aragón, según datos del Instituto Geográfico Nacional. Corine Land Cover 2006.

Medio ambiente

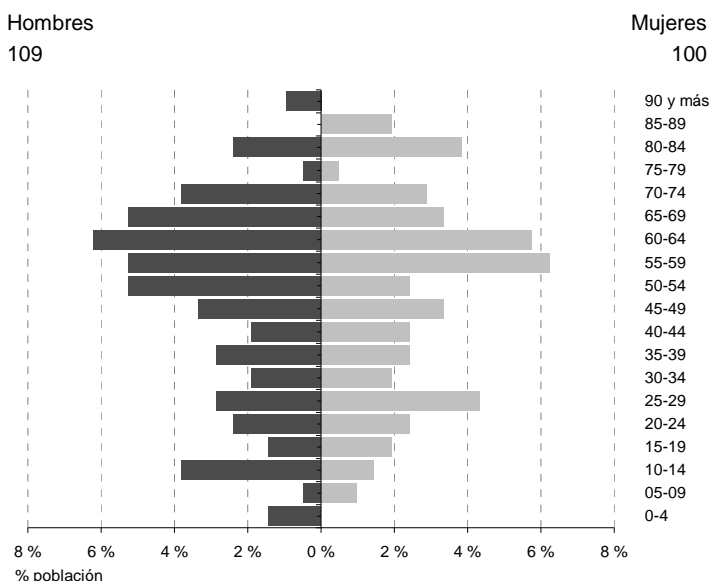
Centrales y potencia instalada para la producción de energía eléctrica con fuentes renovables, cogeneración y residuos.

	Nº centrales	Potencia instalada (KW)
Renovable-Hidráulica (menos de 50 MW)	0	0
Renovable-Eólica	0	0
Renovable-Fotovoltaica	0	0
Renovable-Cogeneración con biogás o con biomasa	0	0
Renovable-Centrales que usan biogás de residuos sólidos urbanos	0	0
Cogeneración con Gas natural	0	0
Cogeneración con fuel oil, gas oil o GLP	0	0
Centrales que usan residuos industriales	0	0
Tratamientos de residuos (purines) con cogeneración	0	0

Fuente: Instituto Aragonés de Estadística (IAEST), a partir de datos del Registro de Ministerio de Industria, Energía y Turismo. Datos a 31-12-2013.

Población y hogares

Estructura de población a 1 de enero de 2015.



Indicadores demográficos	Municipio	Aragón
Población de 65 y más años	25,4%	21,0%
Edad media	49,7	44,2
Tasa global de dependencia	50,4	54,1
Tasa de feminidad	91,7	101,9
Extranjeros	1,9%	10,6%

Pob. 65 y más $(\text{Pob. } \geq 65 / \text{Pob. Total}) \times 100$
 TG. dependencia $(\text{Pob. } \leq 14 + \text{Pob. } \geq 65 / \text{Pob. de 15 a 64}) \times 100$
 Feminidad $(\text{Pob. Total mujeres} / \text{Pob. Total hombres}) \times 100$
 Extranjeros $(\text{Pob. Extranjera} / \text{Pob. Total}) \times 100$

Fuente: Padrón municipal de habitantes a 1-1-2015. INE-IAEST.

Evolución de la población

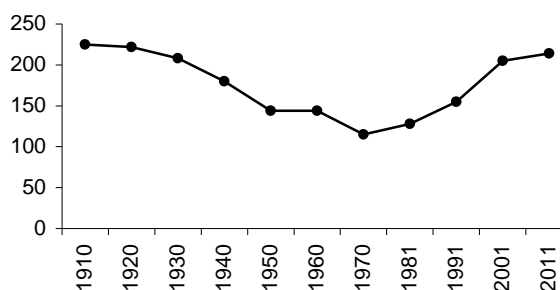
Evolución censal

Año	Población
1910	225
1920	222
1930	208
1940	180
1950	144
1960	144
1970	115
1981	128
1991	155
2001	205
2011	214

Cifras oficiales a 1 de enero

Año	Población
2005	228
2006	228
2007	224
2008	224
2009	228
2010	223
2011	222
2012	211
2013	213
2014	213
2015	209

Evolución censal de la población



Fuentes para evolución censal: Censos de población de 1900 a 2011. Se ha recalculado la población según la estructura territorial del municipio en 2011.

Fuente para poblaciones oficiales: Padrón municipal de habitantes a 1 de enero de cada año.

Movimiento natural y migratorio de la población

Evolución anual de los indicadores de movimiento natural de población

	1991	1996	2001	2006	2011	2014
Nacimientos	1	0	0	0	1	0
Niños	0	0	0	0	1	0
Niñas	1	0	0	0	0	0
Defunciones	1	1	2	3	6	3
Hombres	0	0	1	3	3	2
Mujeres	1	1	1	0	3	1
Saldo vegetativo	0	-1	-2	-3	-5	-3
Matrimonios	1	1	0	0	0	0
Religiosos	1	1	0	0	0	0
Exclusivamente civiles	0	0	0	0	0	0

Evolución anual de los indicadores de movimientos migratorios

	1991	1996	2001	2006	2011	2014
Emigraciones	0	0	1	8	7	6
Inmigraciones	0	0	12	4	2	4
Saldo migratorio	0	0	11	-4	-5	-2

Tasas. Año 2014.

	Municipio	Aragón
Tasa bruta de natalidad (‰)	0,0	8,7
Tasa bruta de mortalidad (‰)	14,2	10,3
Tasa de nupcialidad (‰)	0,0	3,2

· Saldo vegetativo: Nacimientos menos defunciones.

· Emigraciones: Bajas por variación residencial.

· Inmigraciones: Altas por variación residencial.

· Saldo migratorio: Altas menos bajas por variación residencial.

· Tasa bruta de natalidad: Nacimientos por cada mil habitantes.

· Tasa bruta de mortalidad: Muertes por cada mil habitantes.

· Tasa de nupcialidad: Matrimonios por cada mil habitantes.

Fuente: Movimiento natural de población. INE-IAEST.

Residentes en viviendas principales. Censo de población y viviendas, 2011

· Esta explotación incluye exclusivamente a los residentes en viviendas principales.
· Se considera hogar al grupo de personas que reside en la misma vivienda principal.

Distribución de la población de 25 años y más según nivel máximo de estudios alcanzados
Distribución de la población de 16 y más años según estado civil

	Ambos sexos	Hombres	Mujeres
Total	100,0%	100,0%	100,0%
Solteros	33,5%	38,0%	29,5%
Casados	55,8%	55,0%	56,8%
Viudos	6,6%	3,0%	9,5%
Separados/divorciados	4,1%	4,0%	4,2%

	Ambos sexos	Hombres	Mujeres
Total	100,0%	100,0%	100,0%
Analfabetos	1,7%	1,1%	2,4%
Sin estudios	18,5%	17,4%	20,0%
ESO, EGB, Bachiller Ele.	19,1%	23,9%	14,1%
Bachillerato Superior	11,8%	12,0%	10,6%
FP Grado Medio	1,7%	1,1%	2,4%
FP Grado Superior	6,7%	13,0%	0,0%
Diplomatura	18,0%	13,0%	23,5%
Licenciatura y Grado	18,5%	15,2%	22,4%
Doctorado y Máster	3,9%	3,3%	4,7%

Distribución de la población de 16 y más años por relación con la actividad y sexo

	Ambos sexos	Hombres	Mujeres
Total	100,0%	100,0%	100,0%
Activos	68,0%	73,5%	62,1%
Ocupado	54,8%	57,8%	51,6%
Parado	13,2%	15,7%	10,5%
Inactivos	32,0%	26,5%	37,9%
Persona con invalidez laboral permanente	1,5%	1,0%	2,1%
Jubilado, prejubilado, pensionista o rentista	22,3%	21,6%	23,2%
Estudiante	4,1%	2,9%	5,3%
Otra situación	4,1%	1,0%	7,4%

Hogares según número de miembros

	Número de hogares
Total	85
1 persona	21
2 personas	25
3 personas	25
4 personas	7
5 personas	6
6 personas	2
7 personas o más	0
Tamaño medio del hogar	2,5

Distribución de las personas de 16 a 64 años según formas de convivencia

Forma de convivencia	Porcentaje personas
Total	100,0%
Solos	8,1%
Con sus padres, sin pareja	30,2%
Con su pareja sin hijos ni padres	16,8%
Con su pareja e hijos	35,6%
Con su pareja y alguno de sus padres	2,7%
Otra forma	6,7%

Distribución de las personas de 65 y más años, según formas de convivencia

Forma de convivencia	Porcentaje personas
Total	100,0%
Sólo	18,8%
Sólo con su pareja	27,1%
Sin pareja con hijos	8,3%
Con su pareja e hijos	25,0%
Otra forma	20,8%

Fuente: Censos de población y viviendas, 2011. Explotación IAEST

Los Censos de población y viviendas, 2011 es una operación estadística de carácter muestral, con fecha de referencia 1 de noviembre de 2011. En los municipios de menos de 2000 habitantes el error muestral puede ser elevado.

Población vinculada a otros municipios

Personas residentes en viviendas principales por disposición de una segunda vivienda (en propiedad, alquiler o cedida gratis).

Ranking de los municipios en los que las personas residentes en viviendas principales pasan más de 14 noches al año fuera de su municipio de residencia

Personas que pasan más de 14 noches al año fuera de su municipio de residencia	65
Disponen de segunda residencia:	41
No disponen de segunda residencia	24
Personas que no pasan más de 14 noches al año fuera de su municipio	150

Destino	Personas
Barcelona	10
Bunyola	6

Fuente: Censos de población y viviendas, 2011

Los Censos de población y viviendas, 2011 es una operación estadística de carácter muestral. En los municipios de menos de 2000 habitantes el error muestral puede ser elevado.

Los Censos de población y viviendas son operaciones estadísticas que se realizan cada 10 años.

Enseñanza no universitaria

Curso 2014/2015 por titularidad

	Total	Pública	Privada
Centros	0	0	0
Profesores	0	0	0
Alumnos	0	0	0

Fuente: Estadística de la enseñanza no universitaria. IAEST.

Mercado de trabajo

Afiliaciones a la Seguridad Social

Unidad: media anual

Afiliaciones por sector de actividad. Todos los regímenes

	2012		2013		2014		2015	
	Afiliaciones	%	Afiliaciones	%	Afiliaciones	%	Afiliaciones	%
Total	25	100,0	30	100,0	26	100,0	25	100,0
Agricultura	7	28,0	8	26,7	7	26,9	7	28,0
Industria	4	16,0	4	13,3	4	15,4	3	12,0
Construcción	2	8,0	2	6,7	2	7,7	2	8,0
Servicios	12	48,0	16	53,3	13	50,0	13	52,0
Sin clasificar	0	0,0	0	0,0	0	0,0	0	0,0

En el año 2012 los regímenes especiales de Empleados del hogar y Trabajadores Agrarios por cuenta ajena, se han integrado dentro del régimen general como sistemas especiales).

Trabajadores por cuenta propia (R.E.T.A.) según sector de actividad

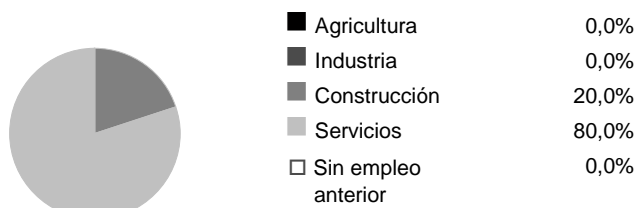
	2012		2013		2014		2015	
	Personas	%	Personas	%	Personas	%	Personas	%
Total	16	100,0	16	100,0	16	100,0	18	100,0
Agricultura	7	43,8	6	37,5	6	37,5	7	38,9
Industria	2	12,5	3	18,8	4	25,0	4	22,2
Construcción	3	18,8	3	18,8	2	12,5	2	11,1
Servicios	4	25,0	4	25,0	4	25,0	5	27,8

Fuente: Tesorería General de la Seguridad Social. Explotación: Instituto Aragonés de Estadística (IAEST).

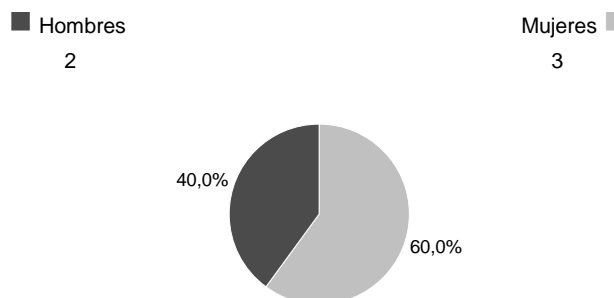
Paro registrado

Unidad: media anual de demandantes parados

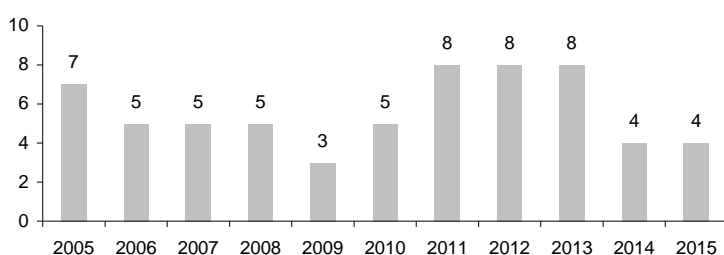
Demandantes según sector de actividad. Año 2015



Demandantes parados según sexo y edad. Año 2015



Evolución de la media anual de demandantes parados



Fuente: Instituto Aragonés de Empleo. Explotación: Instituto Aragonés de Estadística

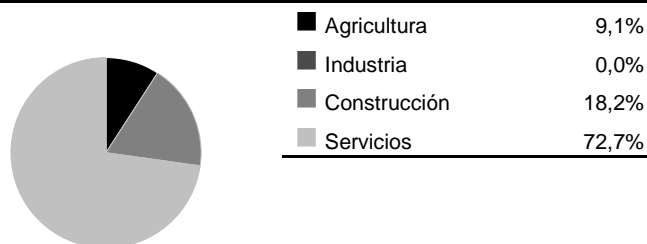
Ranking de las ocupaciones más demandadas. Año 2015

Ocupación	Nº Demandantes
Médicos de familia	1
Peones agrícolas en huertas, invernaderos, viveros y jardines	1
Peones forestales y de la caza	1
Trabajadores cualificados en actividades ganaderas de porcino	1
Albañiles	1

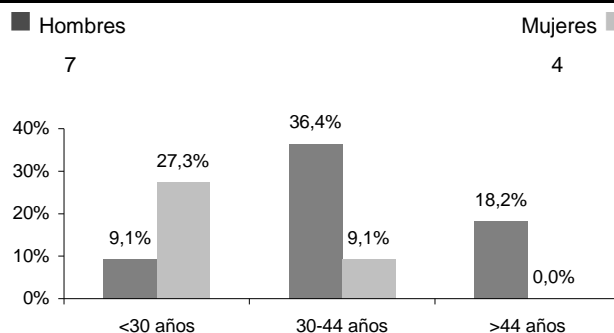
Contratos

Unidad: Total anual de contratos registrados

Contratos según sector de actividad. Año 2015



Contratos según sexo y edad. Año 2015



Fuente: Instituto Aragonés de Empleo. Explotación: Instituto Aragonés de Estadística

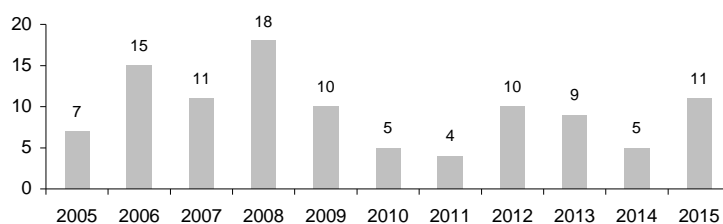
Contratos

Unidad: Total anual de contratos registrados

Según modalidad de los contratos. Año 2015

	Nº contratos	Porcentaje
Total	11	100,0
Indefinidos	4	36,4
Temporales	7	63,6

Evolución del total de contratos anual



Ranking de ocupaciones más contratadas. Año 2015

Ocupación	Nº de contratos
Monitores de actividades recreativas y de entretenimiento	3
Otro personal de limpieza	2
Compositores, músicos y cantantes	1
Agentes y representantes comerciales	1
Promotores de venta	1

Fuente: Instituto Aragonés de Empleo. Explotación: Instituto Aragonés de Estadística.

Economía

Agricultura

Tipo de explotaciones	Número de explotaciones	Indicadores	
Total	14	Superficie agraria utilizada (SAU) (hectáreas)	658,8
Agrícolas	12	% de SAU sobre superficie total del municipio	74,0
Ganaderas	0	% explotaciones cuyo titular es persona física	92,9
Agricultura y ganadería	2	Producción estándar total (miles de €)	370

Explotaciones según superficie	Número	Superficie agrícola según tipo de cultivo (Ha)			
		Total	Secano	Regadío	
Nº explotaciones sin tierras	0	Cereales para grano	380,4	365,5	14,8
Nº explotaciones de menos de 5 has	1	Leguminosas para grano	16,5	16,5	0,0
Nº explotaciones de 5 a 50 has.	6	Patata	0,0	0,0	0,0
Nº explotaciones de 50 has o más	7	Cultivos industriales	0,0	0,0	0,0
		Cultivos forrajeros	20,8	5,0	15,8
Ganadería	Número	Hortalizas, melones y fresas	0,2	0,0	0,2
Nº de unidades ganaderas	160	Flores, plantas ornamentales	0,0	0,0	0,0
Nº de cabezas de ganado Bovino	0	Semillas y plántulas	0,0	0,0	0,0
Nº de cabezas de ganado Ovino	1.580	Frutales	6,4	6,4	0,0
Nº de cabezas de ganado Caprino	22	Olivar	2,2	2,2	0,0
Nº de cabezas de ganado Porcino	0	Viñedo	1,2	1,2	0,0
Nº de cabezas de ganado Equino	0	Barbechos	28,2	-	-
Aves (excepto avestruces)	0				
Conejas madres solo hembras reproductoras	0				
Colmenas	0				

Producción ecológica		Unidades de trabajo	UTA
Agricultura ecológica		Unidades de trabajo total	9
Número de explotaciones	0	Unidades de trabajo que son asalariados	2
Superficie (Ha)	0,0	Unidades de trabajo que son mano de obra familiar	7
Ganadería ecológica			
Número de explotaciones	0		

Fuente: Censo agrario, 2009. INE-IAEST.

El Censo agrario es una operación estadística que se realiza cada 10 años.

Oferta turística

	Establecimientos	Plazas
Hoteles, hostales y similares	0	0
Viviendas de turismo rural	0	0
Campings	0	0
Apartamentos turísticos	0	0

Fuente: IAEST. Año 2014.

Entidades de depósito. Oficinas

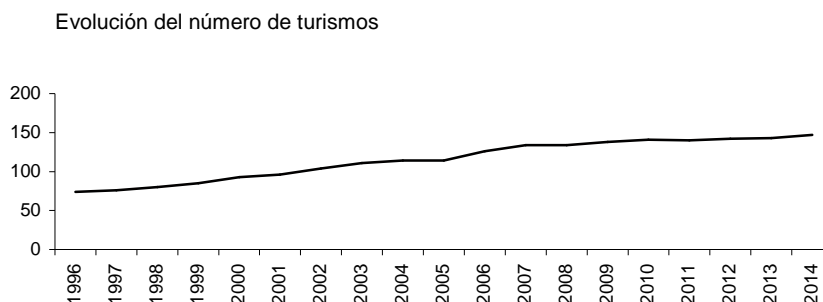
Establecimientos	Número
Total oficinas	0
Ratios	
Habitantes por oficina	-
Oficinas por km ²	0,00

Fuente: IAEST según Centro de Cooperación Interbancaria.

Oficinas a diciembre de 2011.

Parque de vehículos. Año 2014

	Vehículos
Total	210
Turismos	147
Motocicletas	15
Camiones y furgonetas	30
Autobuses	0
Tractores industriales	0
Otros vehículos	7
Ciclomotores	11



Fuente: Dirección General de Tráfico.

Antigüedad del Parque de vehículos. Año 2014

Año de matriculación	Turismos	Autobuses	Motocicletas	Camiones y furgonetas	Tractores industriales	Otros vehículos
Antes de 1994	13	0	3	4	0	0
De 1994 a 2004	69	0	2	17	0	4
2005	8	0	2	1	0	0
2006	11	0	1	2	0	0
2007	9	0	1	3	0	0
2008	6	0	2	0	0	1
2009	5	0	0	0	0	2
2010	4	0	1	1	0	0
2011	5	0	1	1	0	0
2012	7	0	0	1	0	0
2013	8	0	1	0	0	0
2014	2	0	1	0	0	0

Fuente: Instituto Aragonés de Estadística (IAEST) a partir de datos de la Dirección General de Tráfico.

Licencias de transporte. Año 2015

Tipo	Código	Número de licencias
Transporte público mercancías ligeros nacional	MDL-N	0
Transporte público mercancías ligeros nacional empresa	MDLE-N	0
Transporte público mercancías nacional	MDP-N	0
Transporte público mercancías nacional empresa	MDPE-N	0
Transporte privado mercancías nacional	MPC-N	0
Transporte privado mercancías nacional empresa	MPCE-N	0
Operador de transporte (sin ámbito geográfico)	OT	0
Transporte público viajeros en autobús	VD	0
Transporte público viajeros en autobús nacional	VD-N	0
Transporte privado de viajeros nacional	VPC-N	0
Transporte público ambulancias nacional	VS-N	0
Transporte público ambulancias nacional empresa	VSE-N	0
Transporte privado ambulancias nacional	VSPC-N	0
Transporte privado ambulancias nacional empresa	VSPCE-N	0
Transporte público de viajeros en turismo nacional	VT-N	0
Transporte arrendamiento con conductor nacional	VTC-N	0
Transporte público mixtos	XD-N	0

Estructura productiva y renta

Tramos de renta disponible bruta.
Años 2008 a 2011

Renta disponible bruta per cápita	Municipio	Aragón
2008	7	7
2009	7	7
2010	7	7
2011	7	7

Fuente: Instituto Aragonés de Estadística (IAEST).

*Tramos:

- 1: Renta disponible per cápita < 6.000 euros
- 2: 6.000 euros < Renta disponible per cápita < 8.000 euros
- 3: 8.000 euros < Renta disponible per cápita < 10.000 euros
- 4: 10.000 euros < Renta disponible per cápita < 12.000 euros
- 5: 12.000 euros < Renta disponible per cápita < 14.000 euros
- 6: 14.000 euros < Renta disponible per cápita < 16.000 euros
- 7: Renta disponible per cápita > 16.000 euros

Vivienda y Construcción

Viviendas según tipo	
	Viviendas
Total	103
Principales	85
Convencionales	85
Alojamientos	0
No principales	18
Secundarias	14
Vacías	4

Distribución de las viviendas principales según régimen de tenencia	
Régimen	%Viviendas
Total	101,2%
En propiedad	89,4%
En alquiler	1,2%
Cedida gratis/bajo precio	2,4%
Otra forma	8,2%

Distribución de las viviendas convencionales según superficie útil	
Superficie (m ²)	%Viviendas
Total	100,0%
Hasta 90 m ²	17,9%
De 91 a 150 m ²	36,9%
Más de 150 m ²	45,2%

Fuente: Censo de población y viviendas, 2011. INE-IAEST.

Licencias municipales de obra

Licencias municipales de obra según tipo.

unidad: número de licencias

Año	Nueva planta			Rehabilitación en Edificios				Rehabilitación en locales	Demolición total exclusivamente
	Total	Total	Con demolición previa	Sin demolición	Total	Demolición parcial previa	Sin demolición		
2001	5	5	0	5	0	0	0	0	0
2002	<i>Sin información</i>								
2003	4	4	0	4	0	0	0	0	0
2004	3	3	0	3	0	0	0	0	0
2005	5	3	0	3	2	0	2	0	0
2006	1	1	0	1	0	0	0	0	0
2007	<i>Sin información</i>								
2008	<i>Sin información</i>								
2009	<i>Sin información</i>								
2010	<i>Sin información</i>								
2011	<i>Sin información</i>								
2012	<i>Sin información</i>								
2013	<i>Sin información</i>								
2014	<i>Sin información</i>								
2015	<i>Sin información</i>								

Fuente: Estadística de Licencias de Obra. Ministerio de Fomento.

Edificios, superficie y viviendas según tipo de obra.

Año	Edificios de nueva planta						Obras de rehabilitación		Obras de demolición		
	Edificios a construir			Superficie a construir (m ²)			Viviendas	Edificios	Viviendas	Edificios	Viviendas
	Total	Residencial	No residencial	Total	Residencial	No residencial					
2001	5	5	0	1.113	1.113	0	5	0	0	0	0
2002	<i>Sin información</i>										
2003	4	4	0	1.224	1.224	0	4	0	0	0	0
2004	3	2	1	1.517	1.149	368	2	0	0	0	0
2005	3	3	0	813	813	0	3	2	2	0	0
2006	1	1	0	321	321	0	1	0	0	0	0
2007	<i>Sin información</i>										
2008	<i>Sin información</i>										
2009	<i>Sin información</i>										
2010	<i>Sin información</i>										
2011	<i>Sin información</i>										
2012	<i>Sin información</i>										
2013	<i>Sin información</i>										
2014	<i>Sin información</i>										
2015	<i>Sin información</i>										

Fuente: Estadística de Licencias de Obra. Ministerio de Fomento.

Transacciones inmobiliarias (compraventas de viviendas)

Compraventas según antigüedad de la vivienda

Año	Total viviendas	Viviendas nuevas	Viviendas 2ª mano
2004	1	1	0
2005	1	0	1
2006	1	0	1
2007	0	0	0
2008	0	0	0
2009	1	0	1
2010	0	0	0
2011	0	0	0
2012	0	0	0
2013	0	0	0
2014	0	0	0
2015	1	1	0

Compraventas según régimen de protección de la vivienda

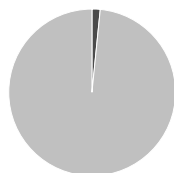
Año	Total viviendas	Viviendas libres	Viviendas protegidas
2004	1	1	0
2005	1	1	0
2006	1	1	0
2007	0	0	0
2008	0	0	0
2009	1	1	0
2010	0	0	0
2011	0	0	0
2012	0	0	0
2013	0	0	0
2014	0	0	0
2015	1	1	0

Fuente: Estadística de Transacciones Inmobiliarias. Ministerio de Fomento.

Unidad: Compraventas de viviendas elevadas a escritura pública ante notario.

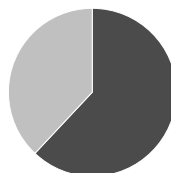
Catastro

Superficies catastrales



Tipo	Hectáreas	%
Urbana	15,7	1,76
Rústica	876,9	98,24

Superficie de parcelas urbanas



Tipo	Hectáreas	%
Edificadas	9,8	62,03
Solares	6,0	37,97

Suelo urbano

	Valor	%
Año última revisión	1994	
Parcelas urbanas		
Unidades	180	
Superficie (has)	15,7	
Bienes inmuebles	180	
Valor catastral (miles de €)		
Total	6.425	
De la construcción	4.011	62,4
Del suelo	2.414	37,6

Bienes inmuebles según uso

Bienes inmuebles	
Residencial	106
Otros usos	
Almacén, Estac.	0
Comercial	0
Cultural	2
Ocio, Hostelería	0
Industrial	23
Deportivo	1
Suelo vacante	46
Oficinas	0
Edif. Singular	1
Religioso	1
Espectáculos	0
Sanidad, Benefic.	0

Antigüedad de la construcción

Año de construcción	Bienes inmuebles	%
Antes de 1950	36	24,7
1950-1959	2	1,4
1960-1969	3	2,1
1970-1979	17	11,6
1980-1989	19	13,0
1990-1999	28	19,2
2000-2009	27	18,5
2010 y siguientes	5	3,4
Sin definir	9	6,2

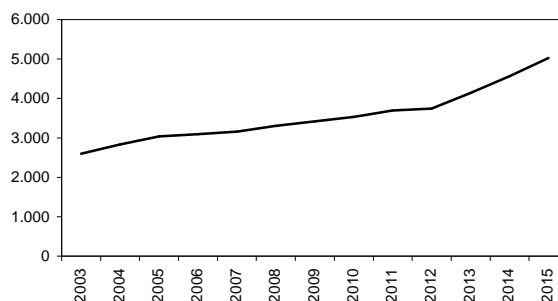
Suelo rústico

Año última revisión	2001
Número de parcelas	476
Número de subparcelas	598
Superficie total (hectáreas)	876,9
Valor catastral (miles de euros)	695

Impuesto de Bienes Inmuebles (I.B.I). Año 2014

	Urbana	Rústica
Número de recibos	171	56
Base imponible (miles de €)	5.479	695
Base liquidable (miles de €)	5.479	695
Cuota íntegra (€)	38.352	4.514
Cuota líquida (€)	38.352	4.495

Evolución anual de la valoración catastral de los bienes residenciales (miles de €)



Fuente: Dirección General del Catastro. Año 2015.

Presupuestos de entidades locales. Presupuesto municipal

	Presupuestos (€)			Liquidaciones de presupuestos (€)		
	2012	2013	2014	2011	2012	2013
Estado de la información	C	C	C	C	C	C
INGRESOS						
Total ingresos	185.597	162.009	166.738	233.874	190.018	223.496
Impuestos directos	56.600	50.800	50.900	51.709	60.664	55.755
Impuestos indirectos	1.000	850	850	3.223	1.632	812
Tasas y otros ingresos	24.900	22.300	22.850	20.654	23.543	23.931
Transferencias corrientes	50.883	40.059	49.638	55.686	58.026	52.452
Ingresos patrimoniales	0	0	0	69	59	284
Enajenación inversiones reales	0	0	0	0	0	0
Transferencias de capital	52.214	48.000	42.500	102.532	46.093	90.262
Activos financieros	0	0	0	0	0	0
Pasivos financieros	0	0	0	0	0	0
GASTOS						
Total gastos	185.597	162.009	166.738	222.096	186.393	209.092
Clasificación por capítulos						
Gastos de personal	34.763	33.335	32.715	33.895	29.470	31.132
Gastos en bienes corrientes y servicios	94.060	74.900	80.905	65.962	93.980	82.955
Gastos financieros	500	500	400	785	229	369
Transferencias corrientes	2.082	2.082	1.526	5.390	1.890	1.588
Fondo de contingencia	-	0	0	-	-	0
Inversiones reales	53.700	50.700	50.700	115.572	60.332	92.557
Transferencias de capital	0	0	0	0	0	0
Activos financieros	0	0	0	0	0	0
Pasivos financieros	492	492	492	492	492	492
Clasificación por áreas de gasto						
Deuda Pública	592	592	492	548	492	492
Servicios públicos básicos	66.600	70.000	72.905	108.317	66.393	108.756
Actuaciones de protección y promoción social	0	0	0	0	0	0
Produc. bienes públicos de carácter preferente	22.100	17.400	15.796	20.550	16.182	14.557
Actuaciones de carácter económico	23.000	10.000	8.000	26.089	40.321	17.162
Actuaciones de carácter general	73.305	64.017	69.545	66.592	63.004	68.125

Fuente: Ministerio de Hacienda y Administraciones Públicas. Secretaría General de Coordinación Autónoma y Local.

Estado de la información:

C= Consolidado

P= Prorrogado

E= Clasificación Económica de la Administración General

N= Sin información

R= Entregado, en revisión

Resultados electorales
Elecciones municipales, 2015.

Participación	Votos	%
Electores	188	
Votantes	155	82,4%
Abstenciones	33	17,6%
Votos blancos	2	
Votos nulos	12	

Fuente: Ministerio del Interior.

Candidaturas	Votos	%	Concejales
PSOE	92	57,9%	4
PAR	40	25,2%	1
PP	27	17,0%	0

Elecciones a Cortes de Aragón, 2015.

Participación	Votos	%
Electores	184	
Votantes	154	83,7%
Abstenciones	30	16,3%
Votos blancos	1	
Votos nulos	11	

Fuente: Gobierno de Aragón.

Candidaturas	Votos	%
PSOE	43	30,3%
PP	32	22,5%
PODEMOS	28	19,7%
C's	20	14,1%
IU	7	4,9%
PAR	7	4,9%
UPyD	3	2,1%
CHA	1	0,7%
EQUO	1	0,7%
RECORTES CERO	0	0,0%
PCPE	0	0,0%
PACMA	0	0,0%
FIA	0	0,0%
EB	0	0,0%
COMPR. CON ARAGON	0	0,0%
BAR	0	0,0%

Elecciones al Congreso de los Diputados. Diciembre de 2015.

Participación	Votos	%
Electores	180	
Votantes	156	86,7%
Abstenciones	24	13,3%
Votos blancos	0	
Votos nulos	1	

Candidaturas	Votos	%
PP-PAR	40	25,8%
PSOE	36	23,2%
PODEMOS	31	20,0%
C's	36	23,2%
IU-CHA-UPeC	7	4,5%
UPYD	2	1,3%
PACMA	1	0,6%
EB	0	0,0%
VOX	-	-
RECORTES CERO-G VERDE	1	0,6%
PCPE	0	0,0%
Independientes-FIA	1	0,6%

Fuente: Ministerio del Interior.

Elecciones al Congreso de los Diputados. Junio de 2016.

Participación	Votos	%
Electores	180	
Votantes	151	83,9%
Abstenciones	29	16,1%
Votos blancos	2	
Votos nulos	1	

Candidaturas	Votos	%
PP-PAR	44	29,7%
PSOE	44	29,7%
PODEMOS-IU-EQUO	29	19,6%
C's	25	16,9%
PACMA	1	0,7%
EB	2	1,4%
VOX	1	0,7%
UPyD	0	0,0%
RECORTES CERO-GRUPO VERDE	2	1,4%
PCPE	0	0,0%
MAS	0	0,0%
INDEPENDIENTES-FIA	-	-
ENTABAN	0	0,0%
FE de las JONS	-	-
UDT	-	-

Fuente: Ministerio del Interior. Resultados provisionales