



# Datos de ALTORRICÓN

## Ficha Territorial

Estadística Local. IAEST

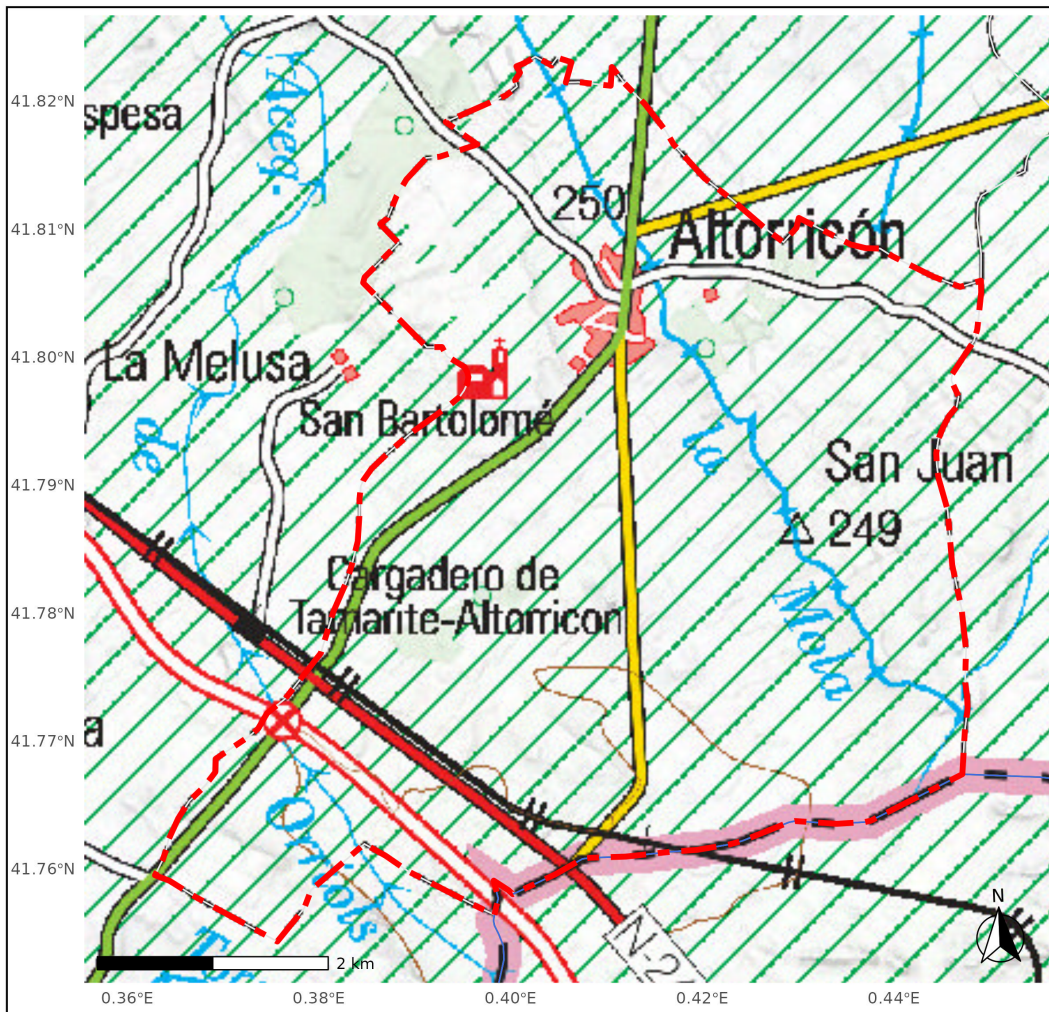
## Índice general

<b>1. Territorio</b>	<b>1</b>
1.1. Mapa . . . . .	1
1.2. Poblaciones . . . . .	2
1.3. Tierras . . . . .	3
<b>2. Infraestructuras</b>	<b>4</b>
2.1. Indicadores del uso del agua . . . . .	4
2.2. Indicadores equipamientos sanitarios . . . . .	4
2.3. Indicadores equipamientos culturales . . . . .	4
<b>3. Medio Ambiente</b>	<b>5</b>
3.1. Clasificación del municipio según sea zona de montaña o desfavorecida . . . . .	5
3.2. Indicadores del abastecimiento público de agua . . . . .	5
3.3. Indicadores de residuos urbanos . . . . .	5
3.4. Indicadores de riesgos naturales . . . . .	6
3.5. Indicadores de agricultura ecológica . . . . .	6
3.6. Usos del suelo según Corine Land Cover . . . . .	6
3.7. Zonas protegidas . . . . .	7
<b>4. Población y hogares</b>	<b>9</b>
4.1. Estructura de población . . . . .	9
4.2. Evolución de la población . . . . .	10
4.3. Población extranjera . . . . .	12
4.4. Movimiento natural de población . . . . .	13
4.5. Residentes en viviendas principales . . . . .	18
<b>5. Educación, Enseñanza no universitaria</b>	<b>21</b>
5.1. Centros, profesores y alumnos por titularidad . . . . .	21
5.2. Evolución total de alumnos matriculados . . . . .	21
5.3. Nivel de enseñanza . . . . .	22
<b>6. Mercado laboral</b>	<b>23</b>
6.1. Afiliaciones en alta a la Seguridad Social . . . . .	23
6.2. Paro registrado . . . . .	28
6.3. Contratos resgistrados . . . . .	32
<b>7. Economía</b>	<b>35</b>
7.1. Censo Agrario . . . . .	35
7.2. Oferta turística . . . . .	37
7.3. Parque de vehículos . . . . .	39
7.4. Renta disponible bruta . . . . .	42

## Datos ALTORRICÓN

7.5. Actividades económicas . . . . .	42
<b>8. Vivienda</b>	<b>44</b>
8.1. Vivienda . . . . .	44
8.2. Inmobiliario urbano y rústico . . . . .	46
8.3. Impuesto de Bienes Inmuebles (I.B.I) . . . . .	50
<b>9. Presupuestos públicos</b>	<b>51</b>
9.1. Presupuestos . . . . .	51
9.2. Liquidación del presupuesto . . . . .	52
<b>10. Resultados Electorales</b>	<b>54</b>
10.1. Elecciones Municipales . . . . .	54
10.2. Elecciones Autonómicas . . . . .	55
10.3. Elecciones generales. Congreso . . . . .	56
10.4. Elecciones generales. Senado . . . . .	57

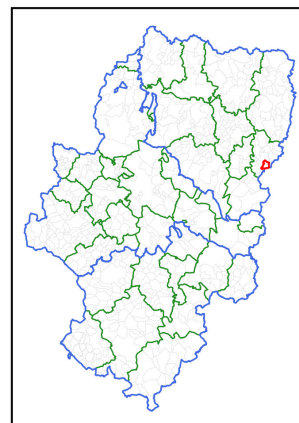
## 1.1 Mapa



### Legenda

- Límite municipal
- Límite comarcal
- Límite provincial
- Entidad destacada
- - - Demarcación entidad

Proyección cartográfica: ETRS89 / UTM Huso 30N  
Fuentes cartográficas: IGEAR  
Fecha de creación: 21/05/2025  
Elaboración: IAEST - Gobierno de Aragón



## Datos ALTORRICÓN

### 1.2 Poblaciones

#### 1.2.1 Unidades poblacionales

**Tabla 1.1:** Unidades poblacionales. Año 2022

Unidades poblacionales	Número
1.-Municipio	1
2.-Entidad singular	1
3.-Núcleo	1
4.-Diseminado	1

**Fuente:** Nomenclator. Padrón municipal de habitantes. INE-IAEST.

#### Comentario:

**Entidad de diseminado** no tiene núcleos de población en el territorio, sólo población en diseminados.

#### 1.2.2 Población

**Tabla 1.2:** Población. Año 2022

Tipo según unidad poblacional	Población
1.-Municipio	1.416
2.-Entidad singular	1.416
3.-Núcleo	1.306
4.-Diseminado	110

**Fuente:** Nomenclator. Padrón municipal de habitantes. INE-IAEST.

## Datos ALTORRICÓN

### 1.3 Tierras

#### 1.3.1 Distribución general de tierras

**Tabla 1.3:** Distribución de tierras. Año 2020

Sistema de cultivo (Héctareas)	Total	Regadio	Secano
<b>Total</b>	<b>3.234</b>	<b>2.672</b>	<b>562</b>
<b>Tierras de cultivo</b>	<b>2.694</b>	<b>2.672</b>	<b>22</b>
Tierras ocupadas por cultivos herbáceos	2.416	2.403	13
Barbechos y otras tierras agrícolas no ocupadas	65	57	8
Tierras ocupadas por cultivos leñosos	213	212	1
<b>Praderas y pastizales</b>	<b>130</b>	<b>0</b>	<b>130</b>
Prados naturales	0	0	0
Pastizales	10	0	10
Eriales	120	0	120
<b>Terrenos forestales</b>	<b>22</b>	<b>0</b>	<b>22</b>
Monte maderable	1	0	1
Monte abierto	0	0	0
Monte leñoso	21	0	21
<b>Otras superficies</b>	<b>388</b>	<b>0</b>	<b>388</b>
Espartizal	0	0	0
Terrenos improductivos	199	0	199
Superficies no agrícolas	164	0	164
Ríos y lagos	25	0	25

**Fuente:** Departamento de Agricultura, Ganadería y Medio Ambiente. Gobierno de Aragón.

## Infraestructuras

### 2.1 Indicadores del uso del agua

**Tabla 2.1:** Uso del agua

Indicador	Valor	Depuradoras
Municipios que depuran las aguas	1	100

**Fuente:** Instituto Aragonés del Agua.

### 2.2 Indicadores equipamientos sanitarios

**Tabla 2.2:** Equipamientos sanitarios

	Indicador	Valor	Unidad	Año
<b>Farmacias</b>	Farmacias	1	Número	2021
<b>CentrosSalud</b>	Centros de Salud	0	Número	2021
<b>Consultorios</b>	Consultorios	1	Número	2021
<b>Hospitales</b>	Hospitales	0	Número	2021

Nota: Los datos de Centros de salud y consultorios son a fecha 20/05/2021.

**Fuente:** Instituto Aragonés de Estadística.2021.

### 2.3 Indicadores equipamientos culturales

**Tabla 2.3:** Equipamientos culturales

	Tipo de Biblioteca	Valor	Unidad	Año
<b>CentralCCAA</b>	Central de CCAA	0	Número	2018
<b>Publicas</b>	Públicas	1	Número	2018
<b>NoEspecializadas</b>	No especializadas	0	Número	2018
<b>IES</b>	Instituciones de enseñanza superior	0	Número	2018
<b>Especializadas</b>	Especializadas	0	Número	2018

**Fuente:** Estadística de Bibliotecas. INE-IAEST.

## Medio Ambiente

### 3.1 Clasificación del municipio según sea zona de montaña o desfavorecida

**Tabla 3.1:** Clasificación del municipio según sea zona de montaña o desfavorecida

Clasificación de los municipios	Número
Normal	1

**Fuente:** Ministerio de Agricultura y Pesca, Alimentación y Medio Ambiente.

#### Comentario:

- **Zona desfavorecida:** Según Directiva del Consejo, de 14 de julio de 1986, relativa a la lista comunitaria de zonas agrícolas desfavorecidas con arreglo a la Directiva 75 / 268 / CEE (España).
- **Zona de montaña:** Según Programa de Desarrollo Rural 2014 -2020.

### 3.2 Indicadores del abastecimiento público de agua

**Tabla 3.2:** Abastecimiento de agua

Indicador	Valor	Unidad	Año
Viviendas con abastecimiento público de agua corriente	93,4	% viviendas	2011

**Fuente:** Censo de Población y Viviendas.

### 3.3 Indicadores de residuos urbanos

**Tabla 3.3:** Residuos urbanos

Indicador	Valor	Unidad	Año
Contenedores de vidrio	11	Número	2021
Vidrio recogido en contenedor verde	22.300	Kg	2021
Contenedores de papel-cartón		Número	2019
Papel-cartón recogido en contenedor azul		Kg	2019

## Datos ALTORRICÓN

**Tabla 3.3:** Residuos urbanos (Continúa)

Indicador	Valor	Unidad	Año
Contenedores de envases ligeros		Número	2019
Envases ligeros recogidos en contenedor amarillo		Kg	2019

**Fuente:** Departamento de Agricultura, Ganadería y Medio Ambiente y ECOEMBES.

### 3.4 Indicadores de riesgos naturales

**Tabla 3.4:** Riesgos naturales

Indicador	Valor	Unidad	Año
Incendios forestales	1	Número	2022
Superficie forestal afectada en incendios	0	Hectáreas	2022

**Fuente:** Departamento de Agricultura Ganadería y Medio Ambiente.

### 3.5 Indicadores de agricultura ecológica

**Tabla 3.5:** Agricultura ecológica

Indicador	Valor	Unidad	Año
Superficie total inscrita en agricultura ecológica	29,0	Hectáreas	2018
Superficie calificada en agricultura ecológica	6,9	Hectáreas	2018
Superficie calificada en reconversión	20,0	Hectáreas	2018
Superficie calificada en primer año en prácticas	2,2	Hectáreas	2018

**Fuente:** Comité Aragonés de Agricultura Ecológica.

### 3.6 Usos del suelo según Corine Land Cover

**Tabla 3.6:** Uso del suelo según Corine Land Cover

Usos	Superficie	porcentaje
Superficies artificiales	88,29	2,72
Zonas agrícolas	3.156,66	97,28
Zonas forestales con vegetación natural y espacios abiertos	0,00	0,00

## Datos ALTORRICÓN

**Tabla 3.6:** Uso del suelo según Corine Land Cover (Continúa)

Usos	Superficie	porcentaje
Zonas húmedas	0,00	0,00
Superficies de agua	0,00	0,00

**Fuente:** Instituto Geográfico Nacional..2018.

### 3.7 Zonas protegidas

#### 3.7.1 Espacios Naturales Protegidos (ENP)

**Tabla 3.7:** Espacios Naturales Protegidos (ENP)

Área protegida	Superficie (Hectáreas)
*	

**Fuente:** Dpto. Agricultura, Ganadería y Medio Ambiente. Gobierno de Aragón.

## Datos ALTORRICÓN

### 3.7.2 Zonas de Especial Conservación (ZEC)

**Tabla 3.8:** Zonas de Especial Conservación (ZEC)

Área protegida	Superficie (Hectáreas)
*	

**Fuente:** Dpto. Agricultura, Ganadería y Medio Ambiente. Gobierno de Aragón.

### 3.7.3 Zonas de Especial Protección para las Aves (ZEPAs)

**Tabla 3.9:** Zonas de Especial Protección para las Aves (ZEPAs)

Área protegida	Superficie (Hectáreas)
*	

**Fuente:** Dpto. Agricultura, Ganadería y Medio Ambiente. Gobierno de Aragón.

## Población y hogares

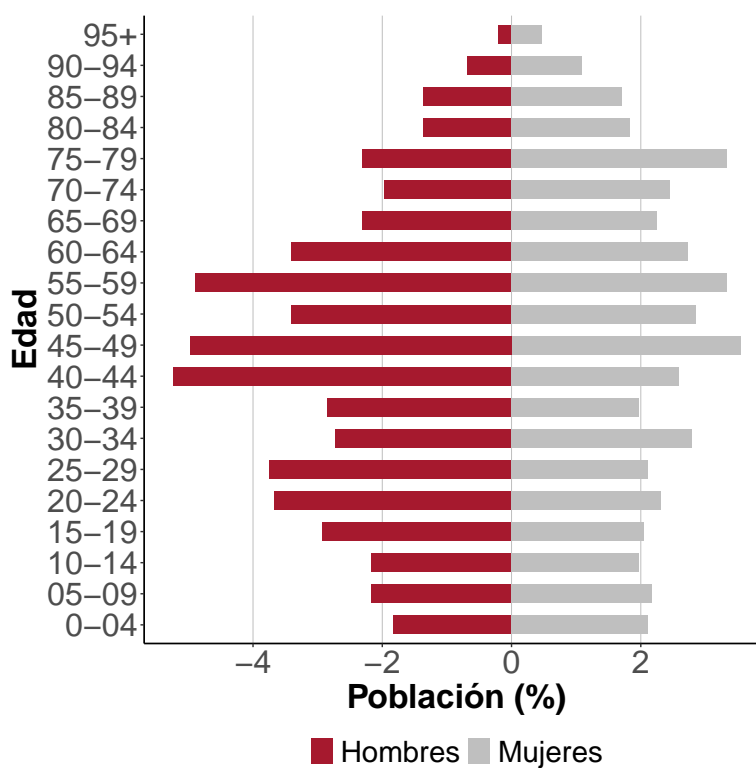
### 4.1 Estructura de población

#### 4.1.1 Estructura de población

**Tabla 4.2:** Datos de la pirámide demográfica. 1 de Enero de 2024

Grupo edad	Hombres	Mujeres
0-04	27	31
05-09	32	32
10-14	32	29
15-19	43	30
20-24	54	34
25-29	55	31
30-34	40	41
35-39	42	29
40-44	77	38
45-49	73	52
50-54	50	42
55-59	72	49
60-64	50	40
65-69	34	33
70-74	29	36
75-79	34	49
80-84	20	27
85-89	20	25
90-94	10	16
95+	3	7
<b>Total</b>	<b>797</b>	<b>671</b>

**Figura 4.2:** Pirámide demográfica. 1 de Enero de 2024



**Fuente:** Censo anual de población a 1 de enero de 2024. INE-IAEST.

## Datos ALTORRICÓN

### 4.1.2 Indicadores demográficos

**Tabla 4.3:** Indicadores demográficos. Año 2024

Indicadores demográficos	Valores
% Población de 65 y más años	23,37
Edad media	45,93
Tasa global de dependencia	55,84
Tasa de feminidad	84,19
% Población extranjera	21,05

**Fuente:** Censo anual de población a 1 de enero de 2024. INE-IAEST.

#### Definición:

Magnitud	Definición	Indicador	Calculo
$Pob_{65}$	Personas de 65 años o más.	% $Pob_{65}$	$= \frac{Pob_{65}}{Pob_{Total}} \times 100$
$Pob_{med}$	Personas de 15 a 64 años.		
$Pob_{14}$	Personas de 14 años o menos.	TG. dependencia	$= \frac{Pob_{14} + Pob_{65}}{Pob_{med}} \times 100$
$Pob_{Total}$	Personas de todas las edades.		
$Pob_{Mj}$	Población total de mujeres.	Tasa de Feminidad	$= \frac{Pob_{Mj}}{Pob_{Hb}} \times 100$
$Pob_{Hb}$	Población total de hombres.		
$Pob_{Ex}$	Población total extranjera.	% $Pob_{Ex}$	$= \frac{Pob_{Ex}}{Pob_{Total}} \times 100$

## 4.2 Evolución de la población

#### Comentario:

La población se mide a partir de dos tipos de fuentes:

- **Censo de población** es un recuento exhaustivo de la población de un país que permiten conocer las características sociales y demográficas de las personas. Se realiza cada 10 años.
- **Padrón municipal** es un registro administrativo cuya formación y mantenimiento corresponde a cada uno de los ayuntamientos. Su finalidad es acreditar qué personas residen habitualmente en un municipio. El periodo de referencia de los datos estadísticos es el 1 de enero de cada año.

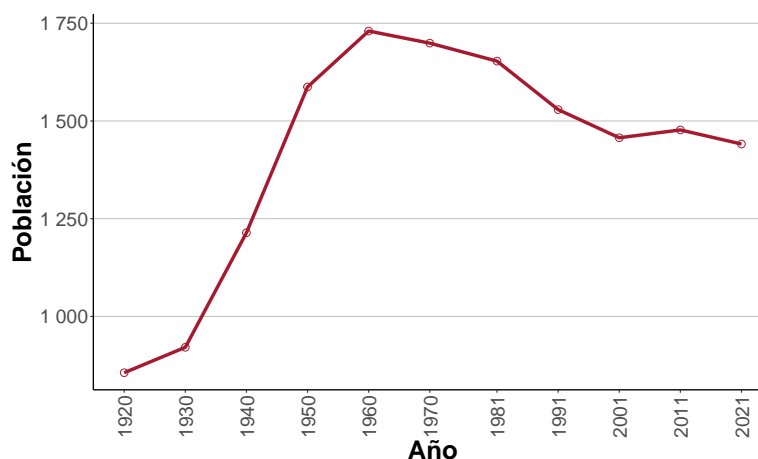
## Datos ALTORRICÓN

### 4.2.1 Evolución decenal de la población censal

**Tabla 4.5:** Evolución de la población censal

Año	Población
1920	856
1930	921
1940	1.214
1950	1.587
1960	1.730
1970	1.699
1981	1.653
1991	1.529
2001	1.457
2011	1.477
2021	1.441

**Figura 4.4:** Evolución de la población censal



**Fuente:** Censos de población y vivienda de 1900 a 2021. INE-IAEST.

#### Comentario:

Fuentes para la evolución censal: Censos de población de 1900 a 2021. Se ha recalculado la población según la estructura territorial del municipio en 2021.

### 4.2.2 Evolución anual del Padrón

**Tabla 4.6:** Evolución del Padrón. Cifras oficiales a 1 de enero

Año	Población
2014	1.477
2015	1.469
2016	1.466
2017	1.420
2018	1.409
2019	1.417

## Datos ALTORRICÓN

**Tabla 4.6:** Evolución del Padrón. Cifras oficiales a 1 de enero (Continúa)

Año	Población
2020	1.420
2021	1.441
2022	1.414
2023	1.426
2024	1.468

**Fuente:** Censo anual de población a 1 de enero de 2024. INE-IAEST.

### Comentario:

Fuente para poblaciones oficiales: Padrón municipal de habitantes a 1 de enero de cada año.

## 4.3 Población extranjera

Población extranjera a 1 de enero del año 2024.

### 4.3.1 Población extranjera por áreas

**Tabla 4.7:** Población extranjera por continente

Continente	Extranjeros	Porcentaje
<b>Total</b>	<b>309</b>	<b>100,00</b>
Europa	77	24,92
Africa	179	57,93
América	53	17,15
Asia	0	0,00
Oceanía	0	0,00
Apátridas	0	0,00

**Fuente:** Censo anual de población a 1 de enero de 2024. INE-IAEST.

### 4.3.2 Población extranjera por nacionalidad más frecuentes

**Tabla 4.8:** Población extranjera por nacionalidad más frecuente

Nacionalidad	Habitantes
Mali	109

## Datos ALTORRICÓN

**Tabla 4.8:** Población extranjera por nacionalidad más frecuente (Continúa)

Nacionalidad	Habitantes
Rumanía	65
Marruecos	39
Venezuela	21
Gambia	13

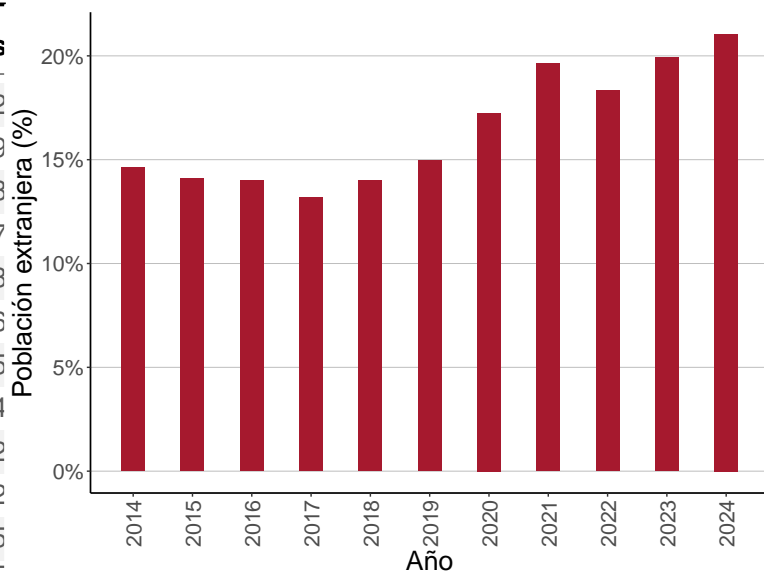
**Fuente:** Censo anual de población a 1 de enero de 2024. INE-IAEST.

### 4.3.3 Evolución anual del porcentaje de población extranjera

**Tabla 4.10:** Evolución del porcentaje de población extranjera

Año	Extranjeros	% Extranjeros
2014	216	14,62
2015	207	14,09
2016	205	13,98
2017	187	13,17
2018	197	13,98
2019	212	14,96
2020	245	17,25
2021	283	19,64
2022	259	18,32
2023	284	19,92
2024	309	21,05

**Figura 4.6:** Evolución del porcentaje de población extranjera



**Fuente:** Censo anual de población a 1 de enero de 2024. INE-IAEST.

## 4.4 Movimiento natural de población

Movimiento natural y migratorio de la población. Año 2023.

### 4.4.1 Evolución de los indicadores de movimiento natural de población (MNP)

## Datos ALTORRICÓN

**Tabla 4.11:** Evolución de los indicadores de movimiento natural de población (MNP)

Indicadores	1993	1998	2003	2008	2013	2018	2023
<b>Nacimientos</b>	<b>12</b>	<b>8</b>	<b>8</b>	<b>10</b>	<b>13</b>	<b>7</b>	<b>16</b>
Niños	5	5	4	4	6	2	7
Niñas	7	3	4	6	7	5	9
<b>Defunciones</b>	<b>15</b>	<b>13</b>	<b>18</b>	<b>16</b>	<b>17</b>	<b>15</b>	<b>18</b>
Hombres	7	7	10	9	8	9	12
Mujeres	8	6	8	7	9	6	6
<b>Saldo vegetativo</b>	<b>-3</b>	<b>-5</b>	<b>-10</b>	<b>-6</b>	<b>-4</b>	<b>-8</b>	<b>-2</b>
<b>Matrimonios</b>	<b>6</b>	<b>5</b>	<b>5</b>	<b>5</b>	<b>3</b>	<b>6</b>	<b>3</b>
Religiosos	5	4	4	2	1	1	3
Solo civiles	1	1	1	3	2	5	0

**Fuente:** Estadísticas de nacimientos, matrimonios y defunciones. INE.2023.

### 4.4.2 Evolución de los indicadores de movimientos migratorios

**Tabla 4.12:** Evolución de los indicadores de movimientos migratorios

Indicadores	2009	2012	2015	2018	2021
Altas	71	51	65	54	88
Bajas	70	91	59	42	100
<b>Saldo</b>	<b>1</b>	<b>-40</b>	<b>6</b>	<b>12</b>	<b>-12</b>

**Fuente:** Estadística de variaciones residenciales. INE-IAEST.

#### Definición:

Indicador	Definición
Saldo vegetativo	Nacimientos menos defunciones
Bajas	Bajas por variación residencial
Altas	Altas por variación residencial
Saldo migratorio	Altas menos bajas por variación residencial

## Datos ALTORRICÓN

### 4.4.3 Tasas brutas de natalidad, mortalidad y nupcialidad

**Tabla 4.13:** Tasas brutas de natalidad, mortalidad y nupcialidad

Tasas	Valores
T.B. natalidad (‰)	11,06
T.B.mortalidad (‰)	12,44
T.B. nupcialidad (‰)	2,07

**Fuente:** Estadísticas de nacimientos, matrimonios y defunciones. INE.2023.

#### Definición:

Indicador	Definición
Tasa bruta de natalidad	Nacimientos por cada mil habitantes
Tasa bruta de mortalidad	Muertes por cada mil habitantes
Tasa bruta de nupcialidad	Matrimonios por cada mil habitantes

### 4.4.4 Evolución anual de nacimientos y defunciones

**Tabla 4.14:** Evolución de nacimientos y defunciones

Año	Defunciones	Nacimientos
1999	14	13
2000	19	9
2001	19	8
2002	19	9
2003	18	8
2004	18	14
2005	13	5
2006	16	5
2007	18	5
2008	16	10
2009	15	7
2010	18	14
2011	16	6

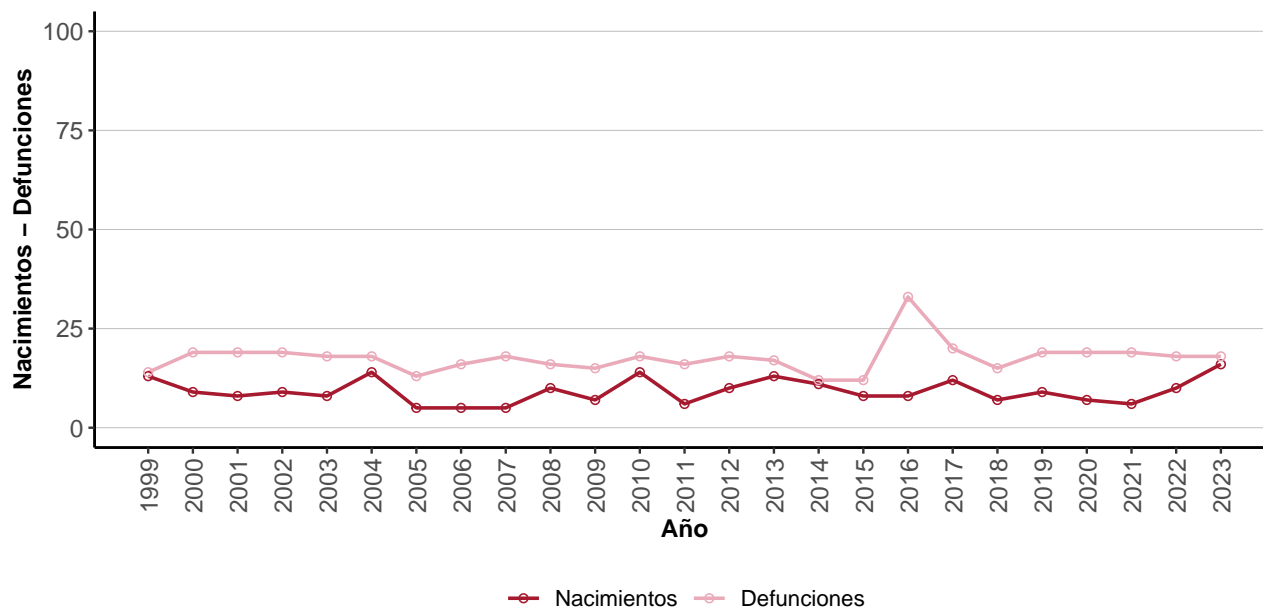
## Datos ALTORRICÓN

**Tabla 4.14:** Evolución de nacimientos y defunciones (Continúa)

Año	Defunciones	Nacimientos
2012	18	10
2013	17	13
2014	12	11
2015	12	8
2016	33	8
2017	20	12
2018	15	7
2019	19	9
2020	19	7
2021	19	6
2022	18	10
2023	18	16

**Fuente:** Estadísticas de nacimientos, matrimonios y defunciones. INE.2023.

**Figura 4.7:** Evolución de nacimientos y defunciones



**Fuente:** Estadísticas de nacimientos, matrimonios y defunciones. INE.2023.

## Datos ALTORRICÓN

### 4.4.5 Distribución de las defunciones por grandes grupos de causas de muerte

**Tabla 4.15:** Causas de muerte. Año 2023

AVISO	Descripción
Bajo secreto estadístico	El nivel de desagregación de esta información está protegido por secreto estadístico y no puede ofrecerse

Nota: Capítulos de la Clasificación Internacional de Enfermedades 10ª revisión (CIE-10) de la OMS.

**Fuente:** Estadística de defunciones según la causa de muerte. INE.2023.

## Datos ALTORRICÓN

### 4.5 Residentes en viviendas principales

#### Comentario:

Esta explotación incluye exclusivamente a los residentes en viviendas principales. Se considera hogar al grupo de personas que reside en la misma vivienda principal.

#### 4.5.1 Distribución de la población de 16 y más años por estado civil y sexo

**Tabla 4.16:** Distribución de la población de 16 y más años por estado civil y sexo. Año 2021

Estado civil	Ambos	Hombres	Mujeres
<b>Total</b>	<b>100,00</b>	<b>100,00</b>	<b>100,00</b>
Solteros	32,50	40,79	23,19
Casados	48,25	47,56	49,03
Viudos	10,25	2,36	19,12
Separados	5,25	4,88	5,66
No consta	3,75	4,41	3,01

**Fuente:** Censos de población y viviendas 2021. INE-IAEST.

#### 4.5.2 Distribución de la población de 25 años y más según nivel máximo de estudios alcanzados

**Tabla 4.17:** Distribución de la población de 25 y más años por estudios. Año 2021

Nivel Estudios	Ambos	Hombres	Mujeres
<b>Total</b>	<b>100,00</b>	<b>100,00</b>	<b>100,00</b>
Educación primaria e inferior	25,40	21,77	29,41
Primera etapa de Educación Secundaria y similar	34,14	40,88	26,67
Segunda etapa de Educación Secundaria y Postsecundaria no superior	18,70	21,06	16,08
Educación superior	21,77	16,28	27,84

**Fuente:** Censos de población y viviendas 2021. INE-IAEST.

## Datos ALTORRICÓN

### 4.5.3 Distribución de la población de 16 y más años por relación con la actividad y sexo

**Tabla 4.18:** Distribución de la población de 16 y más años por actividad y sexo. Año 2021

Estado	Ambos	Hombres	Mujeres
<b>Total</b>	<b>100,00</b>	<b>100,00</b>	<b>100,00</b>
<b>Activos</b>	<b>57,75</b>	<b>65,20</b>	<b>49,38</b>
Ocupado	53,50	61,57	44,42
Parado	4,25	3,62	4,96
<b>Inactivos</b>	<b>42,25</b>	<b>34,80</b>	<b>50,62</b>
invalidez permanente	1,42	1,57	1,24
Jubilado,pensionista, etc	19,58	22,83	15,93
Estudiante	4,33	4,57	4,07
Otra situación	16,92	5,83	29,38

**Fuente:** Censos de población y viviendas 2021. INE-IAEST.

### 4.5.4 Hogares según número de miembros

**Tabla 4.19:** Hogares según número de miembros. Año 2021

Composición Hogar	Número de hogares
<b>Total</b>	<b>563</b>
1 persona	169
2 personas	150
3 personas	115
4 personas	87
5 personas	30
6 personas	9
7 personas o más	3

**Fuente:** Censos de población y viviendas 2021. INE-IAEST.

## Datos ALTORRICÓN

### 4.5.5 Formas de convivencia de las personas de 16 a 64 años

**Tabla 4.20:** Formas de convivencia de las personas de 16 a 64 años. Año 2021

Composición del hogar	Porcentaje personas
<b>Total</b>	<b>100,00</b>
Hogar formado por un hombre solo	7,33
Hogar formado por una mujer sola	3,19
Hogar formado por un progenitor con hijos	11,94
Hogar formado por una pareja sin hijos	7,45
Hogar formado por una pareja con hijos	46,34
Otro tipo de hogar	23,76

**Fuente:** Censos de población y viviendas 2021. INE-IAEST.

### 4.5.6 Formas de convivencia de las personas de 65 y más años

**Tabla 4.21:** Formas de convivencia de las personas de 65 y más años. Año 2021

Composición del hogar	Porcentaje personas
<b>Total</b>	<b>100,00</b>
Hogar formado por un hombre solo	6,50
Hogar formado por una mujer sola	16,10
Hogar formado por un progenitor con hijos	13,28
Hogar formado por una pareja sin hijos	31,92
Hogar formado por una pareja con hijos	16,38
Otro tipo de hogar	15,82

**Fuente:** Censos de población y viviendas 2021. INE-IAEST.

## Educación, Enseñanza no universitaria

### 5.1 Centros, profesores y alumnos por titularidad

**Tabla 5.1:** Centros, profesores y alumnos por titularidad. Curso 2023/2024

Indicadores	Total	Pública	Privada
Centros	2	2	0
Profesores	26	26	0
Alumnos	156	156	0

**Fuente:** Estadística de la enseñanza no universitaria en Aragón. IAEST.

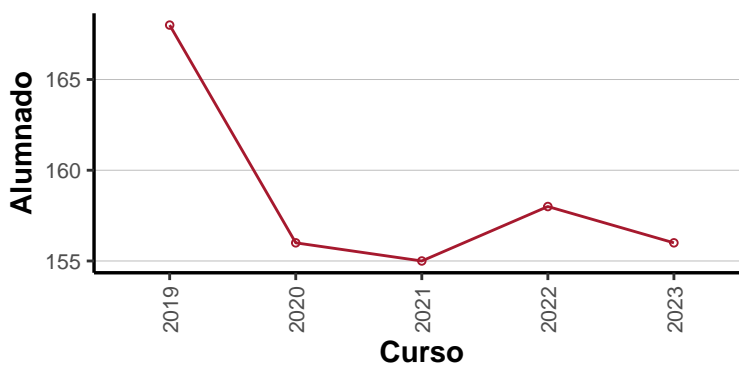
### 5.2 Evolución total de alumnos matriculados

**Tabla 5.2:** Evolución total de alumnos matriculados

Curso	Alumnado
2019	168
2020	156
2021	155
2022	158
2023	156

**Fuente:** Estadística de la enseñanza no universitaria en Aragón. IAEST.

**Figura 5.2:** Evolución del total de alumnos matriculados



**Fuente:** Estadística de la enseñanza no universitaria en Aragón. IAEST.

## Datos ALTORRICÓN

### 5.3 Nivel de enseñanza

**Tabla 5.3:** Nivel de enseñanza. Curso 2023/2024

Nivel de enseñanza	Centros	Alumnos
E. Infantil (0-3 años)	1	22
E. Infantil (3-6 años)	1	39
E. Primaria	1	95
ESO	0	0
Bachillerato	0	0
Formación Profesional Básica	0	0
Ciclos F grado medio	0	0
Ciclos F grado superior	0	0
Otros prog formativos / PCPI	0	0
Educación Especial	0	0

Nota: PCPI son Programas de Cualificación Profesional Inicial.

**Fuente:** Estadística de la enseñanza no universitaria en Aragón. IAEST.

## Mercado laboral

### 6.1 Afiliaciones en alta a la Seguridad Social

#### 6.1.1 Media anual de afiliaciones por sector de actividad. Todos los regímenes

**Tabla 6.1:** Media anual de afiliaciones por sector de actividad

Año	Total	Agricultura	Industria	Construcción	Servicios
2021	855,75	429,25	217,75	48,00	160,75
2022	825,25	413,00	192,75	50,75	168,75
2023	819,50	415,75	178,75	52,50	172,50
2024	824,00	414,00	190,50	46,50	173,00

**Fuente:** IAEST según datos de la Tesorería General de la Seguridad Social.

#### 6.1.2 Porcentaje de las afiliaciones por sector de actividad. Todos los regímenes

**Tabla 6.2:** Porcentaje de las afiliaciones por sector de actividad

Año	Total	Agricultura	Industria	Construcción	Servicios
2021	100	50,16	25,45	5,61	18,78
2022	100	50,05	23,36	6,15	20,45
2023	100	50,73	21,81	6,41	21,05
2024	100	50,24	23,12	5,64	21,00

**Fuente:** IAEST según datos de la Tesorería General de la Seguridad Social.

#### 6.1.3 Media anual de trabajadores por cuenta propia (RETA) por sector de actividad

**Tabla 6.3:** Media de trabajadores por cuenta propia por sector de actividad

Año	Total	Agricultura	Industria	Construcción	Servicios
2021	207,50	131,25	11	20,25	45,00
2022	202,50	128,75	10	19,00	44,75
2023	200,25	129,00	9	20,75	41,50
2024	193,25	127,75	9	19,50	37,00

**Fuente:** IAEST según datos de la Tesorería General de la Seguridad Social.

## Datos ALTORRICÓN

### 6.1.4 Porcentaje de trabajadores por cuenta propia (RETA) por sector de actividad

**Tabla 6.4:** Porcentaje de trabajadores por cuenta propia por sector de actividad

Año	Total	Agricultura	Industria	Construcción	Servicios
2021	100	63,25	5,30	9,76	21,69
2022	100	63,58	4,94	9,38	22,10
2023	100	64,42	4,49	10,36	20,72
2024	100	66,11	4,66	10,09	19,15

**Fuente:** IAEST según datos de la Tesorería General de la Seguridad Social.

### 6.1.5 Media anual de los afiliados a nivel división de CNAE-09

**Tabla 6.5:** Media de afiliados a nivel división de CNAE-09. Año 2024

Código	Descripción	Afiliaciones
01	Agricultura, ganadería, caza y servicios relacionados con las mismas	414,00
02	Silvicultura y explotación forestal	0,00
03	Pesca y acuicultura	0,00
05	Extracción de antracita, hulla y lignito	0,00
06	Extracción de crudo de petróleo y gas natural	0,00
07	Extracción de minerales metálicos	0,00
08	Otras industrias extractivas	0,00
09	Actividades de apoyo a las industrias extractivas	0,00
10	Industria de la alimentación	30,75
11	Fabricación de bebidas	0,00
12	Industria del tabaco	0,00
13	Industria textil	2,00
14	Confección de prendas de vestir	0,00
15	Industria del cuero y del calzado	0,00
16	Industria de la madera y del corcho, excepto muebles; cestería y espartería	2,00
17	Industria del papel	0,00
18	Artes gráficas y reproducción de soportes grabados	0,00
19	Coquerías y refino de petróleo	0,00
20	Industria química	22,00
21	Fabricación de productos farmacéuticos	0,00
22	Fabricación de productos de caucho y plásticos	2,00

## Datos ALTORRICÓN

**Tabla 6.5:** Media de afiliados a nivel división de CNAE-09. Año 2024 (Continúa)

<b>Código</b>	<b>Descripción</b>	<b>Afiliaciones</b>
23	Fabricación de otros productos minerales no metálicos	49,00
24	Metalurgia; fabricación de productos de hierro, acero y ferroaleaciones	1,00
25	Fabricación de productos metálicos, excepto maquinaria y equipo	0,00
26	Fabricación de productos informáticos, electrónicos y ópticos	0,00
27	Fabricación de material y equipo eléctrico	0,00
28	Fabricación de maquinaria y equipo n.c.o.p.	0,00
29	Fabricación de vehículos de motor, remolques y semirremolques	0,00
30	Fabricación de otro material de transporte	0,00
31	Fabricación de muebles	1,00
32	Otras industrias manufactureras	0,00
33	Reparación e instalación de maquinaria y equipo	17,75
35	Suministro de energía eléctrica, gas, vapor y aire acondicionado	47,00
36	Captación, depuración y distribución de agua	16,00
37	Recogida y tratamiento de aguas residuales	0,00
38	Recogida, tratamiento y eliminación de residuos; valorización	0,00
39	Actividades de descontaminación y otros servicios de gestión de residuos	0,00
41	Construcción de edificios	22,00
42	Ingeniería civil	0,00
43	Actividades de construcción especializada	24,50
45	Venta y reparación de vehículos de motor y motocicletas	4,00
46	Comercio al por mayor e intermediarios del comercio, excepto de vehículos de motor y motocicletas	36,00
47	Comercio al por menor, excepto de vehículos de motor y motocicletas	16,50
49	Transporte terrestre y por tubería	27,25
50	Transporte marítimo y por vías navegables interiores	0,00
51	Transporte aéreo	0,00
52	Almacenamiento y actividades anexas al transporte	1,00
53	Actividades postales y de correos	0,00
55	Servicios de alojamiento	0,00
56	Servicios de comidas y bebidas	15,75

## Datos ALTORRICÓN

**Tabla 6.5:** Media de afiliados a nivel división de CNAE-09. Año 2024 (Continúa)

<b>Código</b>	<b>Descripción</b>	<b>Afiliaciones</b>
58	Edición	0,00
59	Actividades cinematográficas, de vídeo y de programas de televisión, grabación de sonido y edición musical	0,00
60	Actividades de programación y emisión de radio y televisión	0,00
61	Telecomunicaciones	0,00
62	Programación, consultoría y otras actividades relacionadas con la informática	0,00
63	Servicios de información	0,00
64	Servicios financieros, excepto seguros y fondos de pensiones	0,00
65	Seguros, reaseguros y fondos de pensiones, excepto Seguridad Social obligatoria	0,00
66	Actividades auxiliares a los servicios financieros y a los seguros	2,00
68	Actividades inmobiliarias	0,00
69	Actividades jurídicas y de contabilidad	4,00
70	Actividades de las sedes centrales; actividades de consultoría de gestión empresarial	5,25
71	Servicios técnicos de arquitectura e ingeniería; ensayos y análisis técnicos	1,00
72	Investigación y desarrollo	0,00
73	Publicidad y estudios de mercado	0,00
74	Otras actividades profesionales, científicas y técnicas	0,00
75	Actividades veterinarias	0,00
77	Actividades de alquiler	0,00
78	Actividades relacionadas con el empleo	0,00
79	Actividades de agencias de viajes, operadores turísticos, servicios de reservas y actividades relacionadas con los mismos	0,00
80	Actividades de seguridad e investigación	0,00
81	Servicios a edificios y actividades de jardinería	4,25
82	Actividades administrativas de oficina y otras actividades auxiliares a las empresas	1,00
84	Administración Pública y defensa; Seguridad Social obligatoria	11,00
85	Educación	7,00
86	Actividades sanitarias	1,50

## Datos ALTORRICÓN

**Tabla 6.5:** Media de afiliados a nivel división de CNAE-09. Año 2024 (Continúa)

<b>Código</b>	<b>Descripción</b>	<b>Afiliaciones</b>
87	Asistencia en establecimientos residenciales	0,00
88	Actividades de servicios sociales sin alojamiento	13,50
90	Actividades de creación, artísticas y espectáculos	0,00
91	Actividades de bibliotecas, archivos, museos y otras actividades culturales	1,75
92	Actividades de juegos de azar y apuestas	0,00
93	Actividades deportivas, recreativas y de entretenimiento	3,50
94	Actividades asociativas	0,00
95	Reparación de ordenadores, efectos personales y artículos de uso doméstico	0,00
96	Otros servicios personales	7,00
97	Actividades de los hogares como empleadores de personal doméstico	9,75
98	Actividades de los hogares como productores de bienes y servicios para uso propio	0,00
99	Actividades de organizaciones y organismos extraterritoriales	0,00

**Fuente:** IAEST.

## Datos ALTORRICÓN

### 6.2 Paro registrado

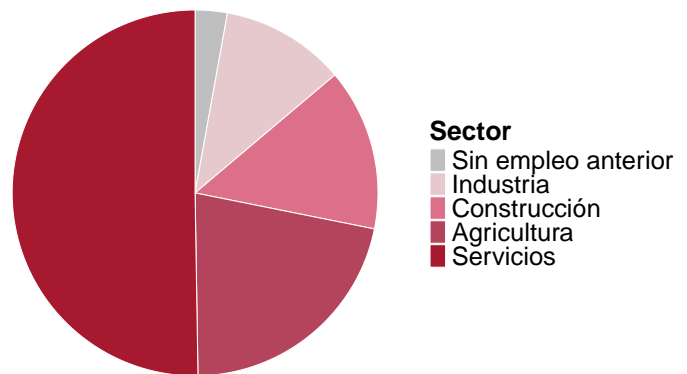
Media año 2024.

#### 6.2.1 Estructura porcentual del paro registrado según sector de actividad

**Tabla 6.7:** Porcentaje del paro registrado según sector de actividad

Sector	Porcentaje
Sin empleo anterior	2,84
Industria	11,00
Construcción	14,31
Agricultura	21,59
Servicios	50,25

**Figura 6.2:** Porcentaje del paro registrado según sector de actividad



Fuente: IAEST.

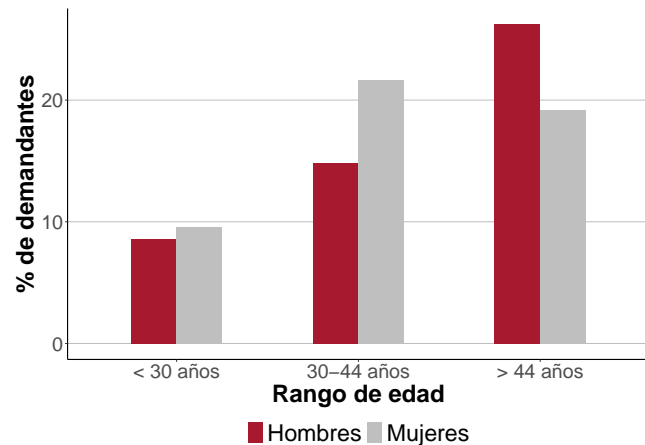
## Datos ALTORRICÓN

### 6.2.2 Estructura porcentual del paro registrado según sexo y grupo de edad

**Tabla 6.9:** Porcentaje del paro registrado según sexo y edad

Grupo de edad	Hombres	Mujeres
<30 años	8,57	9,55
30-44 años	14,83	21,66
>44 años	26,22	19,17

**Figura 6.4:** Porcentaje del paro registrado según sexo y edad



Fuente: IAEST.

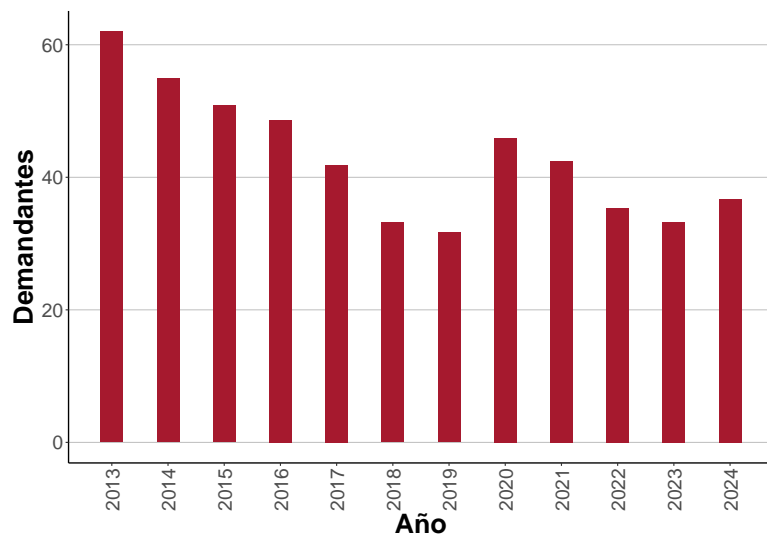
## Datos ALTORRICÓN

### 6.2.3 Evolución de la media anual de paro registrado

**Tabla 6.11:** Evolución de la media de paro registrado

Año	Personas
2013	62,00
2014	54,92
2015	50,83
2016	48,67
2017	41,83
2018	33,17
2019	31,67
2020	45,92
2021	42,50
2022	35,42
2023	33,25
2024	36,67

**Figura 6.6:** Evolución de la media de paro registrado



Fuente: IAEST.

### 6.2.4 Ranking de las ocupaciones más demandadas. Media anual

**Tabla 6.12:** Ranking de las ocupaciones más demandadas

Ocupación	Nº Demandantes
Peones de las industrias manufactureras	13,92
Personal de limpieza de oficinas, hoteles y otros establecimientos similares	10,25
Vendedores en tiendas y almacenes	8,67
Trabajadores cualificados en actividades ganaderas de porcino	5,58
Empleados domésticos	4,42
Peones agrícolas (excepto en huertas, invernaderos, viveros y jardines)	4,33
Camareros asalariados	4,25
Peones de la construcción de edificios	4,25
Asistentes de dirección y administrativos	3,25
Conductores asalariados de automóviles, taxis y furgonetas	2,92

## Datos ALTORRICÓN

**Fuente:** IAEST.

## Datos ALTORRICÓN

### 6.3 Contratos registrados

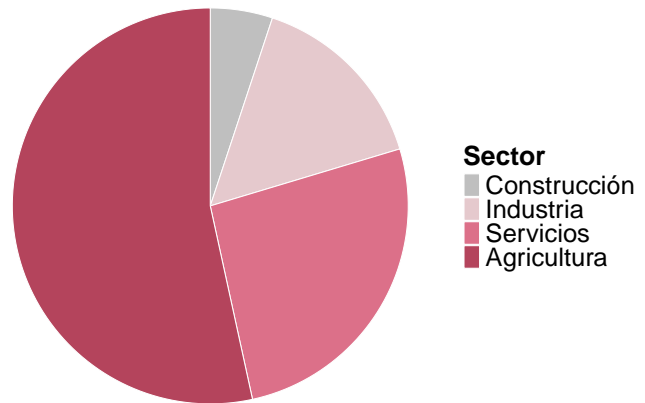
Acumulado año 2024.

#### 6.3.1 Estructura porcentual de contratos según sector de actividad

**Tabla 6.14:** Porcentaje de contratos registrados según sector de actividad

Sector	Porcentaje
Construcción	5,09
Industria	15,26
Servicios	26,22
Agricultura	53,42

**Figura 6.8:** Porcentaje de contratos registrados según sector de actividad



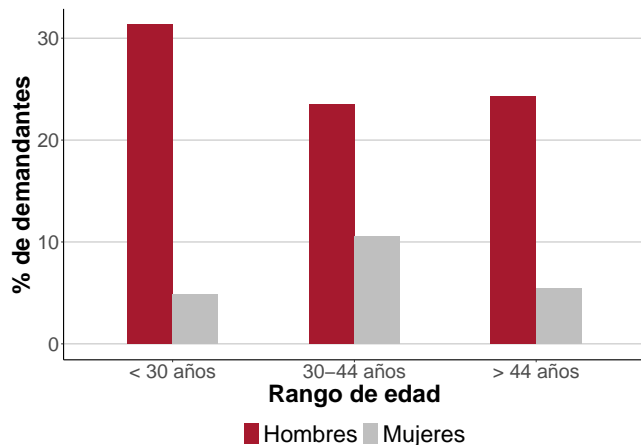
Fuente: IAEST .

#### 6.3.2 Estructura porcentual de contratos según sexo y grupo de edad

**Tabla 6.16:** Porcentaje de contratos registrados según sexo y edad

Grupo de edad	Hombres	Mujeres
<30 años	31,31	4,89
30-44 años	23,48	10,57
>44 años	24,27	5,48

**Figura 6.10:** Porcentaje de contratos registrados según sexo y edad



Fuente: IAEST .

## Datos ALTORRICÓN

### 6.3.3 Contratos registrados según su modalidad. Total anual

**Tabla 6.17:** Contratos registrados según su modalidad

Modalidad	Contratos	Porcentaje
<b>Total</b>	<b>511</b>	<b>100,00</b>
Indefinidos	277	54,21
Temporales	234	45,79

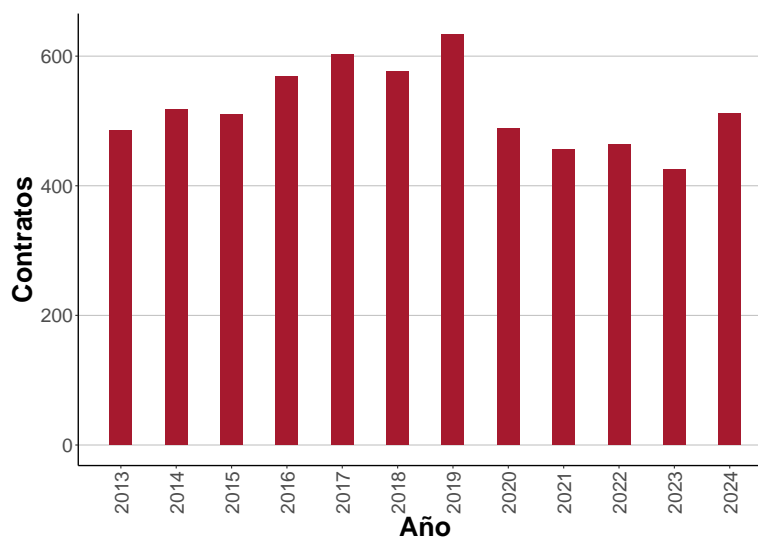
Fuente: IAEST .

### 6.3.4 Evolución anual de los contratos registrados

**Tabla 6.19:** Evolución de los contratos registrados

Año	Contratos
2013	485
2014	518
2015	510
2016	568
2017	602
2018	577
2019	634
2020	489
2021	456
2022	463
2023	425
2024	511

**Figura 6.12:** Evolución de los contratos registrados



Fuente: IAEST .

### 6.3.5 Ranking de las ocupaciones más contratadas

## Datos ALTORRICÓN

**Tabla 6.20:** Ranking de las ocupaciones más contratadas

Ocupación	Contratos
Peones agrícolas (excepto en huertas, invernaderos, viveros y jardines)	121
Peones de las industrias manufactureras	53
Peones ganaderos	46
Ajustadores y operadores de máquinas-herramienta	28
Camareros asalariados	26
Operadores de maquinaria agrícola móvil	15
Conductores asalariados de camiones	13
Auxiliares de enfermería hospitalaria	12
Trabajadores cualificados en actividades agrícolas (excepto en huertas, invernaderos, viveros y jardines)	12
Montadores de prefabricados estructurales (sólo hormigón)	12

**Fuente:** IAEST .

## 7.1 Censo Agrario

### 7.1.1 Tipo de explotaciones

**Tabla 7.1:** Tipo de explotaciones

Tipo	Explotaciones
<b>Total</b>	<b>180</b>
Agrícolas	93
Ganaderas	9
Agricultura y ganadería	78

**Fuente:** Censo agrario 2009.

### 7.1.2 Indicadores

**Tabla 7.2:** Indicadores

Indicadores	Valor
Superficie agraria utilizada (SAU) (hectáreas)	2.974,13
% de SAU sobre superficie total del municipio	91,79
% explotaciones cuyo titular es persona física	78,89
Producción estándar total (miles de €)	27.660,00

**Fuente:** Censo agrario 2009.

### 7.1.3 Explotaciones según superficie

**Tabla 7.3:** Explotaciones según superficie

Explotación según superficie	Nº Explotaciones
Sin tierras	11
De menos de 5 has	54
De 5 a 50 has.	102
De 50 has o más	13

**Fuente:** Censo agrario 2009.

## Datos ALTORRICÓN

### 7.1.4 Superficie según tipo de cultivo

**Tabla 7.4:** Superficie según tipo de cultivo

Superficie agrícola según tipo de cultivo (Ha)	Total	Secano	Regadío
Cereales para grano	<b>1.499,63</b>	92,07	1.407,56
Leguminosas para grano	<b>0,00</b>	0,00	0,00
Patata	<b>0,62</b>	0,00	0,62
Cultivos industriales	<b>1,08</b>	0,00	1,08
Cultivos forrajeros	<b>427,51</b>	0,49	427,02
Hortalizas, melones y fresas	<b>1,19</b>	0,00	1,19
Flores, plantas ornamentales	<b>0,00</b>	0,00	0,00
Semillas y plántulas	<b>18,90</b>	0,00	18,90
Frutales	<b>263,64</b>	11,75	251,89
Olivar	<b>6,66</b>	2,32	4,34
Viñedo	<b>1,60</b>	0,00	1,60
Barbechos	<b>78,51</b>		

**Fuente:** Censo agrario 2009.

### 7.1.5 Ganadería

**Tabla 7.5:** Ganadería

Ganadería	Número
Nº de unidades ganaderas	26.135,07
Nº de cabezas de ganado Bovino	5.105,00
Nº de cabezas de ganado Ovino	3.287,00
Nº de cabezas de ganado Caprino	91,00
Nº de cabezas de ganado Porcino	79.485,00
Nº de cabezas de ganado Equino	3,00
Aves (excepto avestruces)	261.101,00
Conejas reproductoras	11,00
Colmenas	0,00

**Fuente:** Censo agrario 2009.

## Datos ALTORRICÓN

### 7.1.6 Tipo de producción

**Tabla 7.6:** Tipo de producción

Tipo de producción	Indicador	Valor
Agricultura ecológica	Explotaciones	0
Agricultura ecológica	Superficie (Ha)	0
Ganadería ecológica	Explotaciones	0

**Fuente:** Censo agrario 2009.

### 7.1.7 Unidades de trabajo

**Tabla 7.7:** Unidades de trabajo

Unidades de trabajo	UTA
Unidades de trabajo total	178,89
Unidades de trabajo que son asalariados	83,08
Unidades de trabajo que son mano de obra familiar	95,80

**Fuente:** Censo agrario 2009.

## 7.2 Oferta turística

### 7.2.1 Tipo de establecimiento

**Tabla 7.8:** Establecimientos. Año 2023

Tipo de Establecimiento	Establecimientos	Plazas
Hoteles, hostales y similares	0	0
Viviendas de turismo rural	0	0
Campings	0	0
Apartamentos turísticos	0	0
Viviendas de uso turístico	0	0

**Fuente:** Instituto Aragonés de Estadística.

## Datos ALTORRICÓN

### 7.2.2 Oferta hotelera

**Tabla 7.9:** Oferta hotelera. Año 2023

Hoteles, hostales y similares	Establecimientos	Plazas
<b>Total</b>	<b>0</b>	<b>0</b>
Hotel 1*	0	0
Hotel 2*	0	0
Hotel 3*	0	0
Hotel 4*	0	0
Hotel 5*	0	0
Hotel-apartamento 1*	0	0
Hotel-apartamento 2*	0	0
Hotel-apartamento 3*	0	0
Hotel-apartamento 4*	0	0
Hostal	0	0
Pensión	0	0

**Fuente:** Instituto Aragonés de Estadística.

### 7.2.3 Oferta turismo rural

**Tabla 7.10:** Oferta turismo rural. Año 2020

Viviendas de turismo rural	Establecimientos	Plazas
<b>Total</b>	<b>0</b>	<b>0</b>
Básica	0	0
Superior	0	0

**Fuente:** Instituto Aragonés de Estadística.

### 7.2.4 Oferta campings

**Tabla 7.11:** Oferta campings. Año 2023

Campings	Establecimientos	Plazas
<b>Total</b>	<b>0</b>	<b>0</b>
Primera	0	0
Segunda	0	0
Tercera	0	0

## Datos ALTORRICÓN

**Fuente:** Instituto Aragonés de Estadística.

### 7.2.5 Oferta apartamentos

**Tabla 7.12:** Oferta apartamentos. Año 2023

Apartamentos turísticos	Establecimientos	Plazas
<b>Total</b>	<b>0</b>	<b>0</b>
Lujo (Cuatro Llaves)	0	0
1ª (Tres llaves)	0	0
2ª (Dos llaves)	0	0
3ª (Una llave)	0	0

**Fuente:** Instituto Aragonés de Estadística.

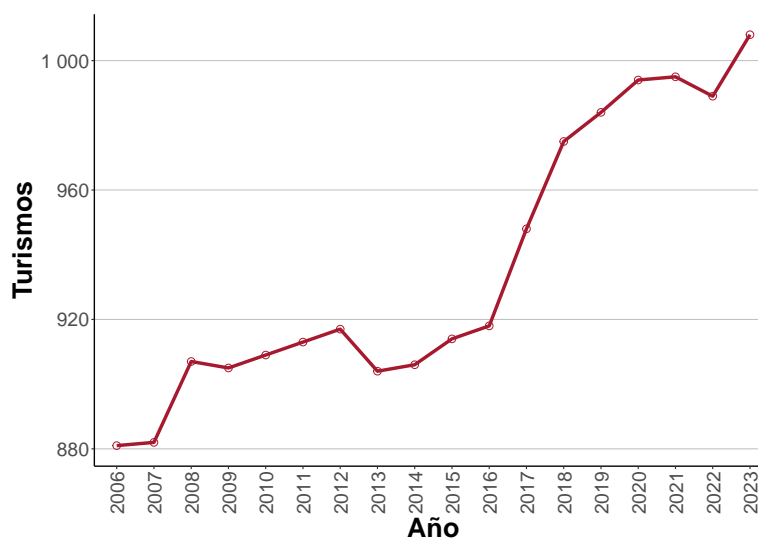
## 7.3 Parque de vehículos

### 7.3.1 Parque de vehículos según tipo

**Tabla 7.14:** Tipo de vehículo.  
Año 2023

Tipo	Vehiculos
<b>Total</b>	<b>0</b>
Turismos	1.008
Motocicletas	121
Camiones	345
Autobuses	0
Tractores	37
Ciclomotores	146
Otros vehículos	128

**Figura 7.2:** Evolución del número de turismos



**Fuente:** Dirección General de Tráfico.

## Datos ALTORRICÓN

### 7.3.2 Parque de vehículos según antigüedad

**Tabla 7.15:** Antigüedad del Parque de vehículos. Año 2021

Año de matriculación	Turismos	Autobuses	Motocicletas	Camiones y furgonetas	Tractores	Otros vehículos
ANTES.DE.20	207	0	38	88	2	28
2000	20	0	1	6	0	4
2001	36	0	3	2	0	4
2002	32	0	1	5	0	9
2003	39	0	1	5	0	2
2004	55	0	2	12	0	5
2005	44	0	8	18	0	7
2006	38	0	3	12	1	11
2007	52	0	6	19	0	4
2008	38	0	4	16	2	2
2009	40	0	5	4	2	3
2010	36	0	1	8	1	3
2011	27	0	4	7	1	3
2012	17	0	3	5	2	1
2013	19	0	3	10	2	1
2014	30	0	2	14	2	0
2015	35	0	3	19	6	4
2016	44	0	4	21	4	3
2017	54	0	3	9	0	5
2018	53	0	4	20	3	5
2019	30	0	5	12	0	3
2020	25	0	9	16	1	3
2021	24	0	4	10	1	1

**Fuente:** Dirección General de Tráfico.

## Datos ALTORRICÓN

### 7.3.3 Autorizaciones de transporte

**Tabla 7.16:** Autorizaciones de transporte. Año 2023

Tipo	Código	Número de licencias
Transporte público mercancías ligeros nacional	MDL-N	0
Transporte público mercancías ligeros nacional empresa	MDLE-N	0
Transporte público mercancías nacional	MDP-N	44
Transporte público mercancías nacional empresa	MDPE-N	7
Transporte privado mercancías nacional	MPC-N	26
Transporte privado mercancías nacional empresa	MPCE-N	20
Operador de transporte (sin ámbito geográfico)	OT	2
Transporte público viajeros en autobús	VD	0
Transporte público viajeros en autobús nacional	VD-N	0
Transporte público viajeros en autobús nacional empresa	VDE-N	0
Transporte privado de viajeros nacional	VPC-N	0
Transporte privado de viajeros nacional empresa	VPCE-N	0
Transporte público ambulancias nacional	VS-N	0
Transporte público ambulancias nacional empresa	VSE-N	0
Transporte privado ambulancias nacional	VSPC-N	0
Transporte privado ambulancias nacional empresa	VSPCE-N	0
Transporte público de viajeros en turismo nacional	VT-N	0
Transporte arrendamiento con conductor nacional	VTC-N	0
Transporte público mixtos	XD	0
Transporte público mixtos nacional	XD-N	0

**Fuente:** Dirección General de Transportes. Gobierno de Aragón..

## Datos ALTORRICÓN

### 7.4 Renta disponible bruta

#### 7.4.1 Renta disponible bruta en euros

**Tabla 7.17:** Renta disponible bruta

Año	valor
2015	17.291,57
2016	17.808,38
2017	18.718,91
2018	19.683,64

**Fuente:** Instituto Aragonés de Estadística.

#### 7.4.2 Renta disponible bruta per cápita en euros

**Tabla 7.18:** Renta disponible bruta per cápita

Año	valor
2015	11,77
2016	12,15
2017	13,18
2018	13,97

**Fuente:** Instituto Aragonés de Estadística.

### 7.5 Actividades económicas

#### 7.5.1 Actividades económicas en el territorio

**Tabla 7.19:** Actividades económicas. Año 2020

Descripción	Actividades
<b>Total</b>	<b>410</b>
Agricultura, ganadería, silvicultura y pesca (cnae 01, 02, 03)	148
Industria y energía	26
Industrias extractivas (cnae 05, 06, 07, 08, 09)	0
Industria de la alimentación, bebidas y tabaco (cnae 10, 11, 12)	5
Industria textil, confección de prendas de vestir, cuero y calzado (cnae 13, 14, 15)	3

## Datos ALTORRICÓN

**Tabla 7.19:** Actividades económicas. Año 2020 (Continúa)

Descripción	Actividades
Industria de la madera y corcho, papel y artes gráficas (cnae 16, 17, 18)	1
Coquerías y refino de petróleo; industria química; productos farmacéuticos (cnae 19, 20, 21)	2
Fabricación de productos de caucho y plástico y de otros minerales no metálicos (cnae 22, 23)	2
Metalurgia y fabricación de productos metálicos, excepto maquinaria y equipo (cnae 24, 25)	4
Fabricación de productos informáticos, electrónicos y ópticos; material y equipo eléctrico; maquinaria y equipo (cnae 26, 27, 28)	3
Fabricación de material de transporte (cnae 29, 30)	0
Fabricación de muebles; otras industrias manufactureras y reparación e instalación de maquinaria y equipo (cnae 31, 32, 33)	1
Suministro de energía eléctrica, gas, vapor y aire acondicionado (cnae 35)	2
Suministro de agua, actividades de saneamiento, gestión de residuos y descontaminación (cnae 36, 37, 38, 39)	3
Construcción (cnae 41, 42, 43)	40
<b>Servicios</b>	<b>196</b>
Comercio al por mayor y al por menor; reparación de vehículos de motor y motocicletas (cnae 45, 46, 47)	63
Transporte y almacenamiento (cnae 49, 50, 51, 52, 53)	10
Hostelería (cnae 55, 56)	7
Información y comunicaciones (cnae 58, 59, 60, 61, 62, 63)	3
Actividades financieras y de seguros (cnae 64, 65, 66)	10
Actividades inmobiliarias (cnae 68)	46
Actividades profesionales, científicas y técnicas (cnae 69, 70, 71, 72, 73, 74, 75)	26
Actividades administrativas y servicios auxiliares (cnae 77, 78, 79, 80, 81, 82)	10
Educación (cnae 85)	6
Actividades sanitarias y de servicios sociales (cnae 86, 87, 88)	1
Actividades artísticas, recreativas y de entretenimiento (cnae 90, 91, 92, 93)	4
Otros servicios (cnae 94, 95, 96)	10

**Fuente:** Instituto Aragonés de Estadística según registros económicos del Departamento de Hacienda y Administración Pública del Gobierno de Aragón.

## Vivienda

### 8.1 Vivienda

#### 8.1.1 Viviendas convencionales según tipo

**Tabla 8.1:** Viviendas convencionales según tipo. Año 2011

Tipo	Viviendas
<b>Total</b>	<b>701</b>
Principales	565
No principales	136

**Fuente:** Censo de población y viviendas. INE-IAEST.

#### 8.1.2 Distribución de las viviendas principales según régimen de tenencia

**Tabla 8.2:** Distribución de las viviendas principales según régimen de tenencia. Año 2011

Régimen	Porcentaje
<b>Total</b>	<b>100,00</b>
En propiedad	83,57
En alquiler	10,42
Otro régimen	6,01

**Fuente:** Censo de población y viviendas. INE-IAEST.

#### 8.1.3 Distribución de las viviendas principales según superficie útil

**Tabla 8.3:** Distribución de las viviendas principales según superficie útil. Año 2011

Superficie en metros cuadrados	Porcentaje
<b>Total</b>	<b>100,00</b>
Hasta 45 m2	0,00
De 46 a 60 m2	1,95
De 61 a 75 m2	9,40
De 76 a 90 m2	31,74
De 91 a 105 m2	19,68
De 106 a 120 m2	14,18
De 121 a 150 m2	10,99
Más de 150 m2	12,06

## Datos ALTORRICÓN

**Tabla 8.3:** Distribución de las viviendas principales según superficie útil. Año 2011 (Continúa)

Superficie en metros cuadrados	Porcentaje
--------------------------------	------------

**Fuente:** Censo de población y viviendas. INE-IAEST..

### 8.1.4 Licencias municipales de obra

#### 8.1.4.1 Evolución de licencias municipales de obra

**Tabla 8.4:** Total de Licencias municipales de obra

#### AVISO

**Bajo secreto estadístico** El nivel de desagregación de esta información está protegido por secreto estadístico y n

**Fuente:** Ministerio de Transportes, Movilidad y Agenda Urbana.

#### 8.1.4.2 Número de licencias municipales de obra de nueva planta

**Tabla 8.5:** Número de licencias municipales de obra de nueva planta

Año	Total	Demolición parcial previa	Sin demolición
2005	7	0	7
2006	7	0	7
2007	12	1	11
2008	2	1	1
2009	4	0	4
2010	5	1	4
2011	3	0	3
2012	1	0	1
2013	0	0	0
2014	2	1	1
2015	2	0	2
2016	2	0	2
2017	3	0	3
2018	8	0	8
2019	4	0	4

**Fuente:** Ministerio de Transportes, Movilidad y Agenda Urbana.

## Datos ALTORRICÓN

### 8.1.4.3 Número de Licencias municipales de obra de rehabilitación de edificios

**Tabla 8.6:** Número de Licencias municipales de obra de rehabilitación de edificios

Año	Total	Demolición parcial previa	Sin demolición	Rehabilitación en locales	Demolición total exclusivamente
2005	0	0	0	0	0
2006	1	1	0	0	0
2007	0	0	0	0	0
2008	3	2	1	0	0
2009	2	2	0	0	0
2010	1	0	1	0	2
2011	0	0	0	0	0
2012	1	1	0	0	1
2013	1	1	0	0	0
2014	0	0	0	0	0
2015	2	0	2	0	0
2016	2	2	0	0	0
2017	4	4	0	0	0
2018	11	5	6	0	0
2019	1	1	0	0	0

**Fuente:** Ministerio de Transportes, Movilidad y Agenda Urbana.

## 8.2 Inmobiliario urbano y rústico

Año 2019.

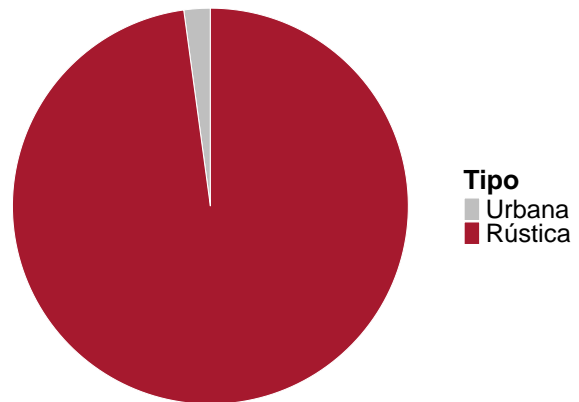
## Datos ALTORRICÓN

### 8.2.1 Superficies catastrales según tipo

**Tabla 8.8:** Superficies catastrales según tipo

Tipo	Hectáreas	Porcentaje
Urbana	68,4	2,15
Rústica	3.111,2	97,85

**Figura 8.2:** Superficie catastral según tipo



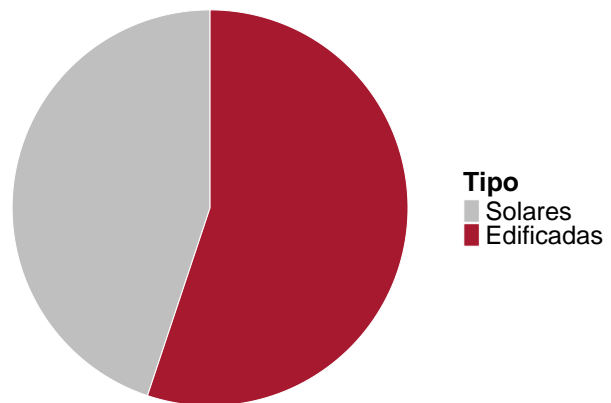
**Fuente:** Dirección General del Catastro.

### 8.2.2 Superficie de parcelas urbanas

**Tabla 8.10:** Superficie de parcelas urbanas

Tipo	Hectáreas	Porcentaje
Solares	30,7	44,88
Edificadas	37,7	55,12

**Figura 8.4:** Superficie de parcelas urbanas



**Fuente:** Dirección General del Catastro.

## Datos ALTORRICÓN

### 8.2.3 Suelo urbano. Parcelas y bienes inmuebles

**Tabla 8.11:** Parcelas y bienes inmuebles

Indicadores	Valor
Unidades de parcelas urbanas	767,0
Superficie de las parcelas urbanas(Ha)	68,4
Bienes inmuebles	1.128,0

**Fuente:** Dirección General del Catastro.

### 8.2.4 Valor catastral urbano (miles de euros)

**Tabla 8.12:** Valor catastral urbano

Indicador	Valor	Porcentaje
<b>Total</b>	<b>38.687</b>	<b>100,00</b>
Valor catastral de la construcción	26.567	68,67
Valor catastral del suelo	12.120	31,33

**Fuente:** Dirección General del Catastro.

### 8.2.5 Bienes inmuebles según uso

**Tabla 8.13:** Bienes inmuebles según uso

Bienes inmuebles	
<b>Residencial</b>	<b>778</b>
<b>Otros usos</b>	
Almacén, Estac.	128
Comercial	10
Cultural	2
Ocio, Hostelería	2
Industrial	45
Deportivo	4
Suelo vacante	150
Oficinas	6
Edif. Singular	0

## Datos ALTORRICÓN

**Tabla 8.13:** Bienes inmuebles según uso (Continúa)

Bienes inmuebles	
Religioso	1
Espectáculos	0
Sanidad, Benefic.	2

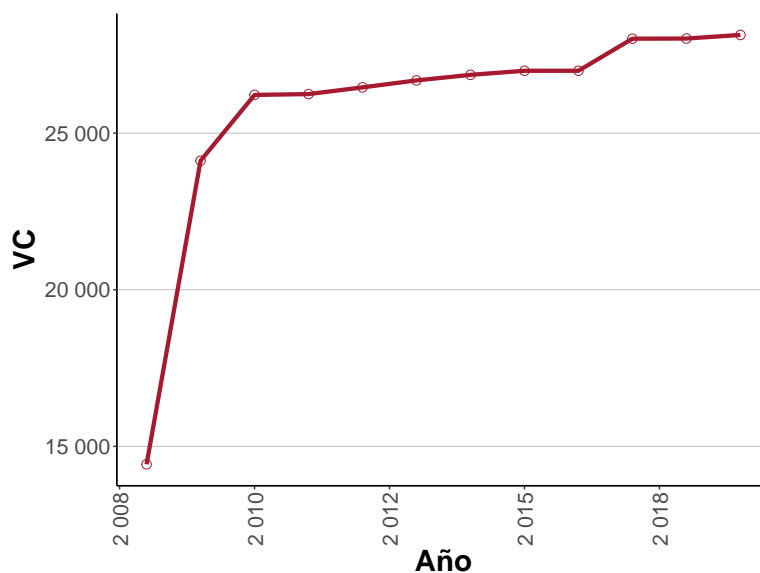
**Fuente:** Dirección General del Catastro.

### 8.2.6 Evolución anual de la valoración catastral de los bienes residenciales

**Tabla 8.15:** Evolución de la valoración catastral de los bienes residenciales.

Año	Valor Catastral (miles de €)
2008	14.426
2009	24.119
2010	26.220
2011	26.247
2012	26.461
2013	26.683
2014	26.861
2015	26.991
2016	26.991
2017	28.015
2018	28.020
2019	28.135

**Figura 8.6:** Evolución de la valoración catastral de los bienes residenciales



**Fuente:** Dirección General del Catastro.

### 8.2.7 Antigüedad de los edificios

**Tabla 8.16:** Antigüedad de los edificios

Año de construcción	Bienes inmuebles	Porcentaje
Antes de 1950	147	14,94
1950-1959	88	8,94
1960-1969	186	18,90
1970-1979	168	17,07
1980-1989	101	10,26
1990-1999	49	4,98

## Datos ALTORRICÓN

**Tabla 8.16:** Antigüedad de los edificios (Continúa)

Año de construcción	Bienes inmuebles	Porcentaje
2000-2009	221	22,46
2010 y siguientes	24	2,44
Sin definir	0	0,00

**Fuente:** Dirección General del Catastro.

### 8.2.8 Suelo rústico

**Tabla 8.17:** Suelo rústico

Suelo rústico	
Número de parcelas	1.340,0
Número de subparcelas	1.882,0
Superficie total (hectáreas)	3.111,2
Valor catastral (miles de euros)	28.480,0

**Fuente:** Dirección General del Catastro.

### 8.3 Impuesto de Bienes Inmuebles (I.B.I)

**Tabla 8.18:** I.B.I . Año 2019

	Urbana	Rustica
Número de recibos	1.159	522
Base imponible (miles de €)	37.026	27.834
Base liquidable (miles de €)	37.026	27.834
Cuota íntegra (€)	234.745	235.752
Cuota líquida (€)	234.745	235.752

**Fuente:** Dirección General del Catastro.

## Presupuestos públicos

Presupuestos y contabilidad municipales.

### Definición:

Estado de la información:

- C= Consolidado
- P= Prorrogado
- E= Clasificación Económica de la Administración General
- N= Sin información
- R= Entregado, en revisión

## 9.1 Presupuestos

**Tabla 9.1:** Estado del presupuesto

Año	2017	2018	2019
Estado de la información	C	C	C

**Fuente:** Ministerio de Hacienda. Secretaría General de Financiación Autónoma y Local.2015.

**Tabla 9.2:** Presupuesto

Año	2017	2018	2019
<b>INGRESOS</b>			
<b>Total ingresos</b>	<b>1.226.194</b>	<b>1.205.025</b>	<b>1.295.700</b>
Impuestos directos	491.000	533.000	553.000
Impuestos indirectos	10.000	15.000	25.000
Tasas y otros ingresos	271.673	274.200	285.700
Transferencias corrientes	273.500	273.000	273.000
Ingresos patrimoniales	47.800	8.300	8.300
Enajenación inversiones reales	0	0	0
Transferencias de capital	132.221	101.525	150.700
Activos financieros	0	0	0
Pasivos financieros	0	0	0
<b>GASTOS</b>			
<b>Total gastos</b>	<b>1.226.194</b>	<b>1.202.025</b>	<b>1.295.700</b>
<b>Clasificación por capítulos</b>			
Gastos de personal	406.786	445.150	462.500
Gastos en bienes corrientes y servicios	533.900	552.562	478.362

## Datos ALTORRICÓN

**Tabla 9.2:** Presupuesto (Continúa)

Año	2017	2018	2019
Gastos financieros	1.000	1.000	1.000
Transferencias corrientes	70.430	69.400	71.330
Fondo de contingencia	0	0	0
Inversiones reales	214.078	133.913	282.508
Transferencias de capital	0	0	0
Activos financieros	0	0	0
Pasivos financieros	0	0	0
<b>Clasificación por áreas de gasto</b>			
Deuda Pública	1.000	1.000	1.000
Servicios públicos básicos	328.595	291.413	284.808
Actuaciones de protección y promoción social	5.500	5.500	15.000
Produc. bienes públicos de carácter preferente	536.528	512.012	608.592
Actuaciones de carácter económico	73.000	72.800	77.800
Actuaciones de carácter general	281.571	319.300	308.500

**Fuente:** Ministerio de Hacienda. Secretaría General de Financiación Autónoma y Local.2015.

## 9.2 Liquidación del presupuesto

**Tabla 9.3:** Estado de la contabilidad

Año	2016	2017	2018
<b>Estado de la información</b>	C	C	C

**Fuente:** Ministerio de Hacienda. Secretaría General de Financiación Autónoma y Local.2015.

**Tabla 9.4:** Contabilidad

Año	2016	2017	2018
<b>INGRESOS</b>			
<b>Total ingresos</b>	<b>1.378.929,32</b>	<b>1.537.704,31</b>	<b>1.604.843,53</b>
Impuestos directos	541.249,39	597.362,33	665.929,17
Impuestos indirectos	28.502,70	23.182,95	64.545,01
Tasas y otros ingresos	351.556,85	325.210,45	336.855,22
Transferencias corrientes	298.233,76	320.405,43	325.477,58
Ingresos patrimoniales	12.864,89	28.588,93	9.313,93

## Datos ALTORRICÓN

**Tabla 9.4:** Contabilidad (Continúa)

<b>Año</b>	<b>2016</b>	<b>2017</b>	<b>2018</b>
Enajenación inversiones reales	0,00	0,00	1.750,00
Transferencias de capital	146.521,73	242.954,22	200.972,62
Activos financieros	0,00	0,00	0,00
Pasivos financieros	0,00	0,00	0,00
<b>GASTOS</b>			
<b>Total gastos</b>	<b>1.158.015,17</b>	<b>1.415.571,72</b>	<b>1.082.347,34</b>
<b>Clasificación por capítulos</b>			
Gastos de personal	417.948,25	413.976,52	452.873,99
Gastos en bienes corrientes y servicios	577.626,83	495.869,83	461.173,10
Gastos financieros	3.899,89	955,51	800,46
Transferencias corrientes	59.365,74	70.776,00	62.692,58
Fondo de contingencia	0,00	0,00	0,00
Inversiones reales	99.174,46	433.993,86	104.807,21
Transferencias de capital	0,00	0,00	0,00
Activos financieros	0,00	0,00	0,00
Pasivos financieros	0,00	0,00	0,00
<b>Clasificación por áreas de gasto</b>			
Deuda Pública	3.899,89	955,51	800,46
Servicios públicos básicos	325.508,82	320.106,21	228.820,94
Actuaciones de protección y promoción social	6.152,61	5.225,15	3.739,90
Produc. bienes públicos de carácter preferente	457.610,86	624.408,53	483.508,10
Actuaciones de carácter económico	79.504,77	73.633,24	62.863,07
Actuaciones de carácter general	285.338,22	391.243,08	302.614,87

**Fuente:** Ministerio de Hacienda. Secretaría General de Financiación Autónoma y Local.2015.

## Resultados Electorales

### 10.1 Elecciones Municipales

#### 10.1.1 Participación

**Tabla 10.1:** Participación Municipales. Elecciones 01/05/2023

Participación	Votos	%
Electores	987	
Votantes	650	65,86
Abstenciones	337	34,14
Votos blancos	17	
Votos nulos	18	

**Fuente:** Ministerio del Interior y Gobierno de Aragón.2023.

#### 10.1.2 Resultados

**Tabla 10.2:** Resultados Municipales. Elecciones 01/05/2023

Candidaturas	Votos	%	Concejales
PSOE	399	61,38	6
PP	251	38,62	3

**Fuente:** Ministerio del Interior y Gobierno de Aragón.2023.

## Datos ALTORRICÓN

### 10.2 Elecciones Autonómicas

#### 10.2.1 Participación

**Tabla 10.3:** Participación Autonómicas. Elecciones 01/05/2023

Participación	Votos	%
Electores	985	
Votantes	643	65,28
Abstenciones	342	34,72
Votos blancos	14	
Votos nulos	20	

**Fuente:** Ministerio del Interior y Gobierno de Aragón.2023.

#### 10.2.2 Resultados

**Tabla 10.4:** Resultado Autonómicas. Elecciones 01/05/2023

Candidaturas	Votos	%
PSOE	287	44,63
PP	236	36,70
VOX	50	7,78
PODEMOS ALIANZA VERDE	16	2,49
CHA	12	1,87
PAR	10	1,56
OTROS	10	1,56
EXISTE	9	1,40
IUA	8	1,24
CS-TÚ ARAGÓN	5	0,78

**Fuente:** Ministerio del Interior y Gobierno de Aragón.2023.

## Datos ALTORRICÓN

### 10.3 Elecciones generales. Congreso

#### 10.3.1 Participación. 01/07/2023

**Tabla 10.5:** Participación Generales. Congreso. Elecciones 01/07/2023

Participación	Votos	%
Electores	983	
Votantes	690	70,19
Abstenciones	293	29,81
Votos blancos	6	
Votos nulos	7	

**Fuente:** Ministerio del Interior y Gobierno de Aragón.2023.

#### 10.3.2 Resultados

**Tabla 10.6:** Resultado Generales. Congreso. Elecciones 01/07/2023

Candidaturas	Votos	%
PP	294	42,61
PSOE	258	37,39
VOX	66	9,57
SUMAR ARAGÓN	53	7,68
PAR	8	1,16
EXISTE	6	0,87
RESTO	5	0,72

**Fuente:** Ministerio del Interior y Gobierno de Aragón.2023.

## Datos ALTORRICÓN

### 10.4 Elecciones generales. Senado

#### 10.4.1 Participación

**Tabla 10.7:** Paticipación Generales. Senado. Elecciones 01/07/2023

Participación	Votos	%
Electores	983	
Votantes	660	67,14
Abstenciones	323	32,86
Votos blancos	21	
Votos nulos	18	

**Fuente:** Ministerio del Interior y Gobierno de Aragón.2023.

#### 10.4.2 Resultados

**Tabla 10.8:** Resultado Generales. Senado. Elecciones 01/07/2023

Candidaturas	Votos	%
PP	886	45,79
PSOE	740	38,24
VOX	142	7,34
SUMAR ARAGÓN	123	6,36
RESTO	24	1,24
EXISTE	12	0,62
PAR	8	0,41

**Fuente:** Ministerio del Interior y Gobierno de Aragón.2023.