

Estadística Local de Aragón. Ficha territorial.

MUNICIPIO: Barbués

La presente ficha territorial es el resultado de compilar por área geográfica la información estadística disponible en las diversas áreas temáticas.

Fecha de la última actualización: 7 de septiembre de 2016

CONTENIDO TEMÁTICO:

- Territorio
- Infraestructuras y equipamientos
- Medio ambiente
- Población y hogares
- Enseñanza no universitaria
- Mercado de trabajo
- Economía
- Vivienda y construcción
- Presupuestos de entidades locales
- Resultados electorales



Leyenda

- | | | | |
|--|-------------------|--|-----------------------|
| | Limite autonómico | | Capital de municipio |
| | Limite provincial | | Núcleos |
| | Limite comarcal | | Autopistas y autovías |
| | Limite municipal | | Nacionales |
| | Ríos | | Resto de carreteras |
| | Embalses | | Red de Ferrocarril |

Observaciones:

Proyección cartográfica: ETRS89. UTM Huso 30 N.
Fuente de información: CINTA. Gobierno de Aragón.
Año de creación: 2015



Código INE:	22049
Número de entidades:	1
Superficie:	19,6 km ²
Capital:	Barbués
Altitud:	360 m
Coordenadas UTM ETRS89:	X=713776,19 Y=4650761,1 H30

Territorio

Relación de unidades poblacionales

Clasificación	Denominación	Población
1.- Municipio	Barbués	87
2.- Entidad singular	Barbués	87
3.- Núcleo	Barbués	87
4.- Diseminado	*Diseminado*	0

Fuente: Nomenclator del Padrón municipal de habitantes, 1-1-2015. IAEST

Infraestructuras y Equipamientos

Indicador	Valor indicador	Unidad	Año	Fuente
Agua				
Estaciones depuradoras de aguas residuales	0	Número	2014	Instituto Aragonés de Estadística
Fuentes de agua mineromedicinales	0	Número	2006	
Sanidad				
Farmacias	0	Número	2014	Instituto Aragonés de Estadística Datos a diciembre
Consultorios	1	Número	2014	
Cultura				
Bibliotecas				Encuesta de Bibliotecas. INE-IAEST
Central de CCAA	0	Número	2012	
Públicas	0	Número	2012	
No especializadas	0	Número	2012	
Instituciones de enseñanza superior	0	Número	2012	
Especializadas	0	Número	2012	
Sociales				
Residencias para mayores	0	nº de residencias	2013	Guía de Recursos Sociales. Dpto. de Servicios Sociales y Familia.
Plazas para mayores en residencias	0	nº de plazas	2013	
Centros de día para personas mayores	0	nº de centros	2011	
Plazas en centros de día para personas mayores	0	nº de plazas	2011	
Hogares para personas mayores	0	nº de hogares	2011	
Servicios Sociales de Base y Centros Municipales de Servicios Sociales	0	nº de centros	2013	
Instalaciones deportivas				
Espacios pequeños y no reglamentarios	1	nº instalaciones	2005	Censo Nacional de Instalaciones Deportivas. Consejo Superior de Deportes.
Piscinas aire libre	1	nº instalaciones	2005	
Pistas polideportivas	1	nº instalaciones	2005	
Salas	1	nº instalaciones	2005	

Medio ambiente

Indicadores medioambientales

Indicador	Valor indicador	Unidad	Año	Fuente
Zonas desfavorecidas y con limitaciones ambientales				
Zona de clasificación del municipio	Normal			Ministerio de Agricultura, Alimentación y Medio Ambiente
Agua				
Viviendas con abastecimiento público de agua corriente	100,0	% viviendas	2011	Censos de población y viviendas.
Habitantes equivalentes de la/s estación/es depuradora/s	-	Hab/Eq	2014	Instituto Aragonés de Estadística
Superficie regable en relación a la SAU	79,4	% superficie	2009	Censo agrario
Residuos				
Contenedores de vidrio	1	Número	2015	ECOVIDRIO.
Vidrio doméstico recogido	300	Kg	2015	ECOVIDRIO.
Kg de vidrio doméstico recogido por habitante y año	3,4	Kg/hab	2015	ECOVIDRIO, IAEST.
Contenedores de pilas	1	Número	2007	Dpto. Agricultura, Ganadería y Medio Ambiente
Pilas recogidas	7	Kg	2007	
Kg de pilas recogido por habitante y año	0,06	Kg/hab	2007	
Contenedores de papel y cartón	2	Número	2014	Dpto. Agricultura, Ganadería y Medio Ambiente
Kg de papel/cartón recogidos en contenedor azul	1.910	Kg	2014	
Contenedores de envases ligeros	3	Número	2014	Dpto. Agricultura, Ganadería y Medio Ambiente
Kg recogidos en contenedores de envases ligeros	1.094	Kg	2014	
Riesgos naturales				
Incendios forestales	0	Número	2014	Instituto Aragonés de Estadística
Superficie forestal afectada en incendios	0,0	Hectáreas	2014	
Agricultura ecológica				
Superficie total inscrita en agricultura ecológica	0,0	Hectáreas	2014	Comité Aragonés de Agricultura Ecológica.
Superficie calificada en agricultura ecológica	0,0	Hectáreas	2014	
Superficie calificada en reconversión	0,0	Hectáreas	2014	
Superficie calificada en primer año en prácticas	0,0	Hectáreas	2014	

Usos del suelo según Corine Land Cover

Usos	Hectáreas	%
Superficies artificiales	0,0	0,0
Zonas agrícolas	1.883,5	96,1
Zonas forestales con vegetación natural y espacios abiertos	75,9	3,9
Zonas húmedas	0,0	0,0
Superficies de agua	0,0	0,0

Fuente: Dpto. de Medio Ambiente del Gobierno de Aragón, según datos del Instituto Geográfico Nacional. Corine Land Cover 2006.

Medio ambiente

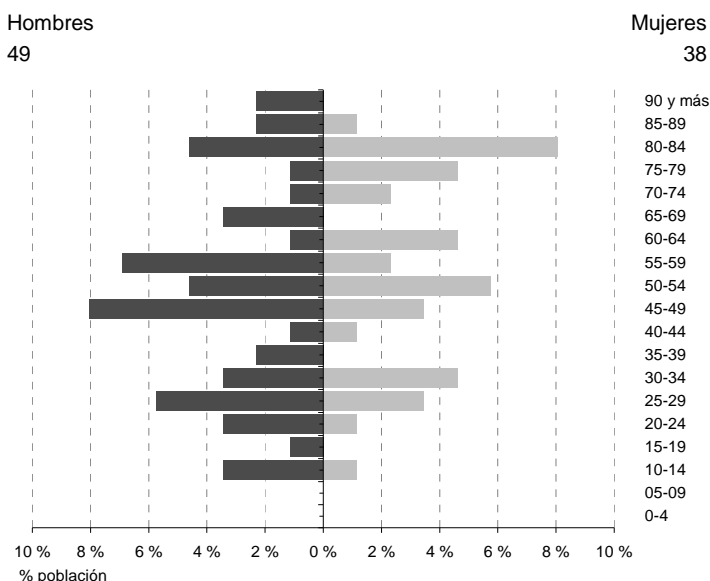
Centrales y potencia instalada para la producción de energía eléctrica con fuentes renovables, cogeneración y residuos.

	Nº centrales	Potencia instalada (KW)
Renovable-Hidráulica (menos de 50 MW)	0	0
Renovable-Eólica	0	0
Renovable-Fotovoltaica	0	0
Renovable-Cogeneración con biogás o con biomasa	0	0
Renovable-Centrales que usan biogás de residuos sólidos urbanos	0	0
Cogeneración con Gas natural	0	0
Cogeneración con fuel oil, gas oil o GLP	0	0
Centrales que usan residuos industriales	0	0
Tratamientos de residuos (purines) con cogeneración	0	0

Fuente: Instituto Aragonés de Estadística (IAEST), a partir de datos del Registro de Ministerio de Industria, Energía y Turismo. Datos a 31-12-2013.

Población y hogares

Estructura de población a 1 de enero de 2015.



Indicadores demográficos	Municipio	Aragón
Población de 65 y más años	31,0%	21,0%
Edad media	53,6	44,2
Tasa global de dependencia	55,4	54,1
Tasa de feminidad	77,6	101,9
Extranjeros	2,3%	10,6%

Pob. 65 y más $(\text{Pob. } \geq 65 / \text{Pob. Total}) \times 100$
 TG. dependencia $(\text{Pob. } \leq 14 + \text{Pob. } \geq 65 / \text{Pob. de 15 a 64}) \times 100$
 Feminidad $(\text{Pob. Total mujeres} / \text{Pob. Total hombres}) \times 100$
 Extranjeros $(\text{Pob. Extranjera} / \text{Pob. Total}) \times 100$

Fuente: Padrón municipal de habitantes a 1-1-2015. INE-IAEST.

Evolución de la población

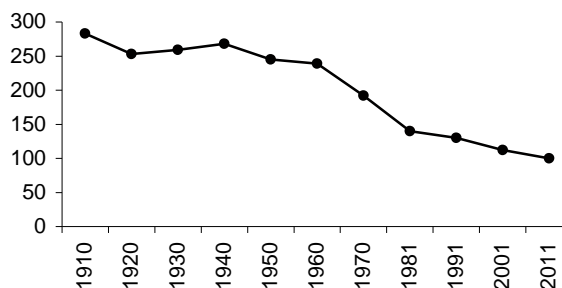
Evolución censal

Año	Población
1910	283
1920	253
1930	259
1940	268
1950	245
1960	239
1970	192
1981	140
1991	130
2001	112
2011	100

Cifras oficiales a 1 de enero

Año	Población
2005	109
2006	115
2007	110
2008	106
2009	103
2010	98
2011	96
2012	98
2013	89
2014	92
2015	87

Evolución censal de la población



Fuentes para evolución censal: Censos de población de 1900 a 2011. Se ha recalculado la población según la estructura territorial del municipio en 2011.

Fuente para poblaciones oficiales: Padrón municipal de habitantes a 1 de enero de cada año.

Movimiento natural y migratorio de la población

Evolución anual de los indicadores de movimiento natural de población

	1991	1996	2001	2006	2011	2014
Nacimientos	0	0	2	0	0	0
Niños	0	0	2	0	0	0
Niñas	0	0	0	0	0	0
Defunciones	2	2	6	1	1	1
Hombres	1	1	3	1	1	1
Mujeres	1	1	3	0	0	0
Saldo vegetativo	-2	-2	-4	-1	-1	-1
Matrimonios	0	0	0	0	0	0
Religiosos	0	0	0	0	0	0
Exclusivamente civiles	0	0	0	0	0	0

Evolución anual de los indicadores de movimientos migratorios

	1991	1996	2001	2006	2011	2014
Emigraciones	1	0	0	4	3	4
Inmigraciones	0	0	0	0	6	0
Saldo migratorio	-1	0	0	-4	3	-4

Tasas. Año 2014.

	Municipio	Aragón
Tasa bruta de natalidad (‰)	0,0	8,7
Tasa bruta de mortalidad (‰)	11,2	10,3
Tasa de nupcialidad (‰)	0,0	3,2

· Saldo vegetativo: Nacimientos menos defunciones.

· Emigraciones: Bajas por variación residencial.

· Inmigraciones: Altas por variación residencial.

· Saldo migratorio: Altas menos bajas por variación residencial.

· Tasa bruta de natalidad: Nacimientos por cada mil habitantes.

· Tasa bruta de mortalidad: Muertes por cada mil habitantes.

· Tasa de nupcialidad: Matrimonios por cada mil habitantes.

Fuente: Movimiento natural de población. INE-IAEST.

Residentes en viviendas principales. Censo de población y viviendas, 2011

· Esta explotación incluye exclusivamente a los residentes en viviendas principales.
· Se considera hogar al grupo de personas que reside en la misma vivienda principal.

Distribución de la población de 16 y más años según estado civil

	Ambos sexos	Hombres	Mujeres
Total	100,0%	100,0%	100,0%
Solteros	34,8%	44,7%	23,8%
Casados	50,6%	51,1%	50,0%
Viudos	11,2%	2,1%	21,4%
Separados/divorciados	3,4%	2,1%	4,8%

Distribución de la población de 25 años y más según nivel máximo de estudios alcanzados

	Ambos sexos	Hombres	Mujeres
Total	100,0%	100,0%	100,0%
Analfabetos	0,0%	0,0%	0,0%
Sin estudios	44,4%	39,5%	47,1%
ESO, EGB, Bachiller Ele.	30,6%	34,2%	26,5%
Bachillerato Superior	9,7%	7,9%	11,8%
FP Grado Medio	5,6%	7,9%	2,9%
FP Grado Superior	4,2%	5,3%	5,9%
Diplomatura	2,8%	0,0%	5,9%
Licenciatura y Grado	2,8%	5,3%	0,0%
Doctorado y Máster	0,0%	0,0%	0,0%

Distribución de la población de 16 y más años por relación con la actividad y sexo

	Ambos sexos	Hombres	Mujeres
Total	100,0%	100,0%	100,0%
Activos	48,9%	66,7%	28,6%
Ocupado	40,0%	54,2%	23,8%
Parado	8,9%	12,5%	4,8%
Inactivos	51,1%	33,3%	71,4%
Persona con invalidez laboral permanente	2,2%	4,2%	0,0%
Jubilado, prejubilado, pensionista o rentista	31,1%	22,9%	40,5%
Estudiante	6,7%	4,2%	11,9%
Otra situación	11,1%	2,1%	19,0%

Hogares según número de miembros

	Número de hogares
Total	38
1 persona	11
2 personas	7
3 personas	8
4 personas	7
5 personas	5
6 personas	0
7 personas o más	0
Tamaño medio del hogar	2,7

Distribución de las personas de 16 a 64 años según formas de convivencia

Forma de convivencia	Porcentaje personas
Total	100,0%
Solos	4,9%
Con sus padres, sin pareja	39,3%
Con su pareja sin hijos ni padres	0,0%
Con su pareja e hijos	37,7%
Con su pareja y alguno de sus padres	8,2%
Otra forma	9,8%

Distribución de las personas de 65 y más años, según formas de convivencia

Forma de convivencia	Porcentaje personas
Total	100,0%
Sólo	28,6%
Sólo con su pareja	21,4%
Sin pareja con hijos	7,1%
Con su pareja e hijos	14,3%
Otra forma	28,6%

Fuente: Censos de población y viviendas, 2011. Explotación IAEST

Los Censos de población y viviendas, 2011 es una operación estadística de carácter muestral, con fecha de referencia 1 de noviembre de 2011. En los municipios de menos de 2000 habitantes el error muestral puede ser elevado.

Población vinculada a otros municipios

Personas residentes en viviendas principales por disposición de una segunda vivienda (en propiedad, alquiler o cedida gratis).

Ranking de los municipios en los que las personas residentes en viviendas principales pasan más de 14 noches al año fuera de su municipio de residencia

		Destino	Personas
Personas que pasan más de 14 noches al año fuera de su municipio de residencia	20	Huesca	14
Disponen de segunda residencia:	13	Zaragoza	2
No disponen de segunda residencia	7		
Personas que no pasan más de 14 noches al año fuera de su municipio	79		

Fuente: Censos de población y viviendas, 2011

Los Censos de población y viviendas, 2011 es una operación estadística de carácter muestral. En los municipios de menos de 2000 habitantes el error muestral puede ser elevado.

Los Censos de población y viviendas son operaciones estadísticas que se realizan cada 10 años.

Enseñanza no universitaria

Curso 2014/2015 por titularidad

	Total	Pública	Privada
Centros	0	0	0
Profesores	0	0	0
Alumnos	0	0	0

Fuente: Estadística de la enseñanza no universitaria. IAEST.

Mercado de trabajo

Afiliaciones a la Seguridad Social

Unidad: media anual

Afiliaciones por sector de actividad. Todos los regímenes

	2012		2013		2014		2015	
	Afiliaciones	%	Afiliaciones	%	Afiliaciones	%	Afiliaciones	%
Total	26	100,0	28	100,0	31	100,0	35	100,0
Agricultura	22	84,6	25	89,3	27	87,1	30	85,7
Industria	0	0,0	0	0,0	0	0,0	0	0,0
Construcción	0	0,0	0	0,0	0	0,0	0	0,0
Servicios	4	15,4	3	10,7	4	12,9	5	14,3
Sin clasificar	0	0,0	0	0,0	0	0,0	0	0,0

En el año 2012 los regímenes especiales de Empleados del hogar y Trabajadores Agrarios por cuenta ajena, se han integrado dentro del régimen general como sistemas especiales).

Trabajadores por cuenta propia (R.E.T.A.) según sector de actividad

	2012		2013		2014		2015	
	Personas	%	Personas	%	Personas	%	Personas	%
Total	19	100,0	18	100,0	18	100,0	20	100,0
Agricultura	17	89,5	17	94,4	17	94,4	19	95,0
Industria	0	0,0	0	0,0	0	0,0	0	0,0
Construcción	0	0,0	0	0,0	0	0,0	0	0,0
Servicios	2	10,5	1	5,6	1	5,6	1	5,0

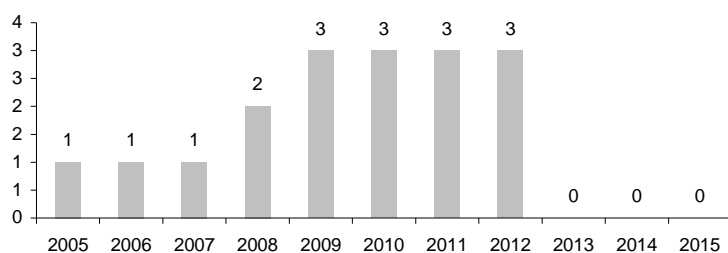
Fuente: Tesorería General de la Seguridad Social. Explotación: Instituto Aragonés de Estadística (IAEST).

Paro registrado

Unidad: media anual de demandantes parados

En el año 2013 la media anual de paro registrado es 0.

Evolución de la media anual de demandantes parados

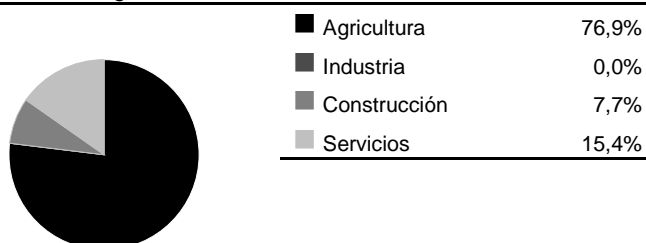


Fuente: Instituto Aragonés de Empleo. Explotación: Instituto Aragonés de Estadística

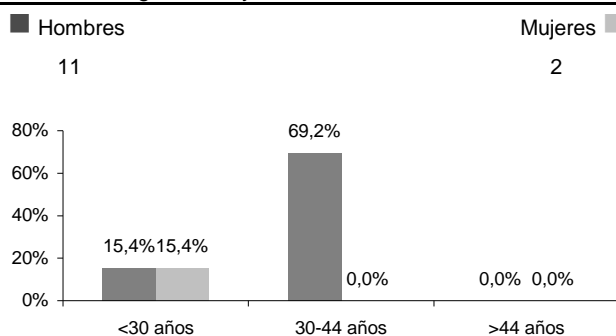
Contratos

Unidad: Total anual de contratos registrados

Contratos según sector de actividad. Año 2015



Contratos según sexo y edad. Año 2015



Fuente: Instituto Aragonés de Empleo. Explotación: Instituto Aragonés de Estadística

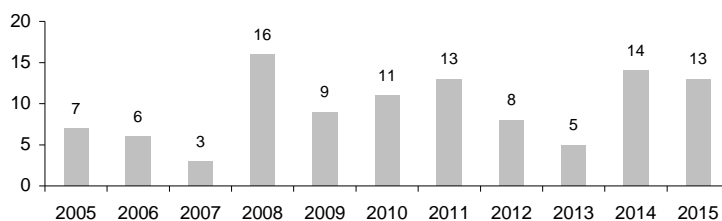
Contratos

Unidad: Total anual de contratos registrados

Según modalidad de los contratos. Año 2015

	Nº contratos	Porcentaje
Total	13	100,0
Indefinidos	7	53,8
Temporales	6	46,2

Evolución del total de contratos anual



Ranking de ocupaciones más contratadas. Año 2015

Ocupación	Nº de contratos
Trabajadores cualificados en actividades ganaderas de porcino	4
Peones ganaderos	3
Peones agropecuarios	3
Supervisores de mantenimiento y limpieza en oficinas, hoteles y otros establecimientos	2
Otros trabajadores de las obras estructurales de construcción no clasificados bajo otros epígrafes	1

Fuente: Instituto Aragonés de Empleo. Explotación: Instituto Aragonés de Estadística.

Economía

Agricultura

Tipo de explotaciones	Número de explotaciones	Indicadores	
Total	31	Superficie agraria utilizada (SAU) (hectáreas)	1.555,3
Agrícolas	27	% de SAU sobre superficie total del municipio	79,4
Ganaderas	0	% explotaciones cuyo titular es persona física	90,3
Agricultura y ganadería	4	Producción estándar total (miles de €)	3.349

Explotaciones según superficie	Número	Superficie agrícola según tipo de cultivo (Ha)			
		Total	Secano	Regadío	
Nº explotaciones sin tierras	0	Cereales para grano	972,1	88,7	883,4
Nº explotaciones de menos de 5 has	2	Leguminosas para grano	0,0	0,0	0,0
Nº explotaciones de 5 a 50 has.	20	Patata	0,1	0,0	0,1
Nº explotaciones de 50 has o más	9	Cultivos industriales	0,0	0,0	0,0
		Cultivos forrajeros	369,8	3,2	366,6
Ganadería	Número	Hortalizas, melones y fresas	1,0	0,0	1,0
Nº de unidades ganaderas	2.766	Flores, plantas ornamentales	0,0	0,0	0,0
Nº de cabezas de ganado Bovino	0	Semillas y plántulas	0,0	0,0	0,0
Nº de cabezas de ganado Ovino	0	Frutales	4,2	0,0	4,2
Nº de cabezas de ganado Caprino	0	Olivar	0,0	0,0	0,0
Nº de cabezas de ganado Porcino	11.992	Viñedo	0,0	0,0	0,0
Nº de cabezas de ganado Equino	0	Barbechos	89,8	-	-
Aves (excepto avestruces)	0				
Conejas madres solo hembras reproductoras	0				
Colmenas	0				

Producción ecológica		Unidades de trabajo	UTA
Agricultura ecológica		Unidades de trabajo total	31
Número de explotaciones	0	Unidades de trabajo que son asalariados	10
Superficie (Ha)	0,0	Unidades de trabajo que son mano de obra familiar	21
Ganadería ecológica			
Número de explotaciones	0		

Fuente: Censo agrario, 2009. INE-IAEST.

El Censo agrario es una operación estadística que se realiza cada 10 años.

Oferta turística

	Establecimientos	Plazas
Hoteles, hostales y similares	0	0
Viviendas de turismo rural	0	0
Campings	0	0
Apartamentos turísticos	0	0

Fuente: IAEST. Año 2014.

Entidades de depósito. Oficinas

Establecimientos	Número
Total oficinas	0
Ratios	
Habitantes por oficina	-
Oficinas por km ²	0,00

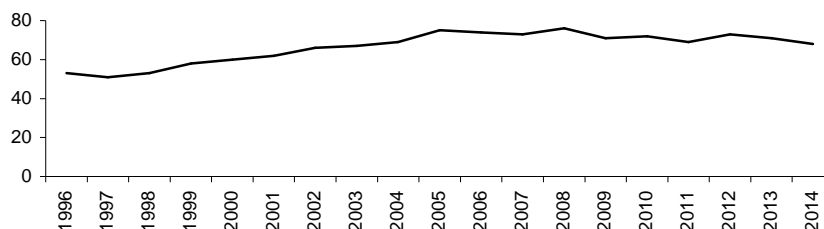
Fuente: IAEST según Centro de Cooperación Interbancaria.

Oficinas a diciembre de 2011.

Parque de vehículos. Año 2014

	Vehículos
Total	118
Turismos	68
Motocicletas	12
Camiones y furgonetas	17
Autobuses	0
Tractores industriales	0
Otros vehículos	10
Ciclomotores	11

Evolución del número de turismos



Fuente: Dirección General de Tráfico.

Antigüedad del Parque de vehículos. Año 2014

Año de matriculación	Turismos	Autobuses	Motocicletas	Camiones y furgonetas	Tractores industriales	Otros vehículos
Antes de 1994	8	0	3	4	0	3
De 1994 a 2004	39	0	3	7	0	2
2005	3	0	1	1	0	1
2006	2	0	1	0	0	0
2007	3	0	0	1	0	1
2008	5	0	2	0	0	1
2009	1	0	0	1	0	0
2010	4	0	0	1	0	1
2011	1	0	0	0	0	1
2012	0	0	1	0	0	0
2013	2	0	0	0	0	0
2014	0	0	1	2	0	0

Fuente: Instituto Aragonés de Estadística (IAEST) a partir de datos de la Dirección General de Tráfico.

Licencias de transporte. Año 2015

Tipo	Código	Número de licencias
Transporte público mercancías ligeros nacional	MDL-N	0
Transporte público mercancías ligeros nacional empresa	MDLE-N	0
Transporte público mercancías nacional	MDP-N	0
Transporte público mercancías nacional empresa	MDPE-N	0
Transporte privado mercancías nacional	MPC-N	0
Transporte privado mercancías nacional empresa	MPCE-N	0
Operador de transporte (sin ámbito geográfico)	OT	0
Transporte público viajeros en autobús	VD	0
Transporte público viajeros en autobús nacional	VD-N	0
Transporte privado de viajeros nacional	VPC-N	0
Transporte público ambulancias nacional	VS-N	0
Transporte público ambulancias nacional empresa	VSE-N	0
Transporte privado ambulancias nacional	VSPC-N	0
Transporte privado ambulancias nacional empresa	VSPCE-N	0
Transporte público de viajeros en turismo nacional	VT-N	0
Transporte arrendamiento con conductor nacional	VTC-N	0
Transporte público mixtos	XD-N	0

Estructura productiva y renta

Tramos de renta disponible bruta.
Años 2008 a 2011

Renta disponible bruta per cápita	Municipio	Aragón
2008	4	7
2009	4	7
2010	3	7
2011	4	7

Fuente: Instituto Aragonés de Estadística (IAEST).

*Tramos:

- 1: Renta disponible per cápita < 6.000 euros
- 2: 6.000 euros < Renta disponible per cápita < 8.000 euros
- 3: 8.000 euros < Renta disponible per cápita < 10.000 euros
- 4: 10.000 euros < Renta disponible per cápita < 12.000 euros
- 5: 12.000 euros < Renta disponible per cápita < 14.000 euros
- 6: 14.000 euros < Renta disponible per cápita < 16.000 euros
- 7: Renta disponible per cápita > 16.000 euros

Vivienda y Construcción

Viviendas según tipo	
	Viviendas
Total	62
Principales	38
Convencionales	38
Alojamientos	0
No principales	24
Secundarias	21
Vacías	3

Distribución de las viviendas principales según régimen de tenencia	
Régimen	%Viviendas
Total	100,0%
En propiedad	92,1%
En alquiler	0,0%
Cedida gratis/bajo precio	0,0%
Otra forma	7,9%

Distribución de las viviendas convencionales según superficie útil	
Superficie (m ²)	%Viviendas
Total	100,0%
Hasta 90 m ²	18,9%
De 91 a 150 m ²	54,1%
Más de 150 m ²	27,0%

Fuente: Censo de población y viviendas, 2011. INE-IAEST.

Licencias municipales de obra

Licencias municipales de obra según tipo.

unidad: número de licencias

Año	Nueva planta			Rehabilitación en Edificios				Rehabilitación en locales	Demolición total exclusivamente
	Total	Total	Con demolición previa	Sin demolición	Total	Demolición parcial previa	Sin demolición		
2001	<i>Sin información</i>								
2002	<i>Información incompleta</i>								
2003	1	1	0	1	0	0	0	0	0
2004	2	2	0	2	0	0	0	0	0
2005	<i>Sin información</i>								
2006	<i>Sin información</i>								
2007	<i>Sin información</i>								
2008	<i>Sin información</i>								
2009	1	1	0	1	0	0	0	0	0
2010	1	0	0	0	1	0	1	0	0
2011	<i>Sin información</i>								
2012	<i>Información incompleta</i>								
2013	2	2	0	2	0	0	0	0	0
2014	2	2	0	2	0	0	0	0	0
2015	<i>Sin información</i>								

Fuente: Estadística de Licencias de Obra. Ministerio de Fomento.

Edificios, superficie y viviendas según tipo de obra.

Año	Edificios de nueva planta						Obras de rehabilitación		Obras de demolición		
	Edificios a construir			Superficie a construir (m ²)			Viviendas	Edificios	Viviendas	Edificios	Viviendas
	Total	Residencial	No residencial	Total	Residencial	No residencial					
2001	<i>Sin información</i>										
2002	<i>Información incompleta</i>										
2003	2	0	2	1.794	0	1.794	0	0	0	0	0
2004	4	0	4	3.528	0	3.528	0	0	0	0	0
2005	<i>Sin información</i>										
2006	<i>Sin información</i>										
2007	<i>Sin información</i>										
2008	<i>Sin información</i>										
2009	2	0	2	1.411	0	1.411	0	0	0	0	0
2010	0	0	0	0	0	0	0	1	0	0	0
2011	<i>Sin información</i>										
2012	<i>Información incompleta</i>										
2013	3	0	3	2.405	0	2.405	0	0	0	0	0
2014	3	0	3	3.646	0	3.646	0	0	0	0	0
2015	<i>Sin información</i>										

Fuente: Estadística de Licencias de Obra. Ministerio de Fomento.

Transacciones inmobiliarias (compraventas de viviendas)

Compraventas según antigüedad de la vivienda

Año	Total viviendas	Viviendas nuevas	Viviendas 2ª mano
2004	0	0	0
2005	0	0	0
2006	0	0	0
2007	0	0	0
2008	2	0	2
2009	0	0	0
2010	2	1	1
2011	0	0	0
2012	2	1	1
2013	0	0	0
2014	0	0	0
2015	0	0	0

Compraventas según régimen de protección de la vivienda

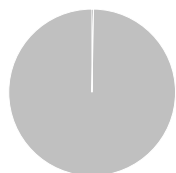
Año	Total viviendas	Viviendas libres	Viviendas protegidas
2004	0	0	0
2005	0	0	0
2006	0	0	0
2007	0	0	0
2008	2	2	0
2009	0	0	0
2010	2	2	0
2011	0	0	0
2012	2	2	0
2013	0	0	0
2014	0	0	0
2015	0	0	0

Fuente: Estadística de Transacciones Inmobiliarias. Ministerio de Fomento.

Unidad: Compraventas de viviendas elevadas a escritura pública ante notario.

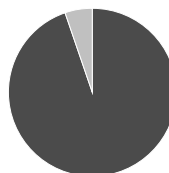
Catastro

Superficies catastrales



Tipo	Hectáreas	%
Urbana	3,7	0,19
Rústica	1.963,0	99,81

Superficie de parcelas urbanas



Tipo	Hectáreas	%
Edificadas	3,5	94,59
Solares	0,2	5,41

Suelo urbano

	Valor	%
Año última revisión	1990	
Parcelas urbanas		
Unidades	152	
Superficie (has)	3,7	
Bienes inmuebles	154	
Valor catastral (miles de €)		
Total	1.284	
De la construcción	880	68,5
Del suelo	404	31,5

Bienes inmuebles según uso

Bienes inmuebles	
Residencial	52
Otros usos	
Almacén, Estac.	0
Comercial	0
Cultural	0
Ocio, Hostelería	0
Industrial	87
Deportivo	3
Suelo vacante	10
Oficinas	0
Edif. Singular	0
Religioso	2
Espectáculos	0
Sanidad, Benefic.	0

Antigüedad de la construcción

Año de construcción	Bienes inmuebles	%
Antes de 1950	6	6,3
1950-1959	1	1,1
1960-1969	1	1,1
1970-1979	1	1,1
1980-1989	0	0,0
1990-1999	2	2,1
2000-2009	1	1,1
2010 y siguientes	0	0,0
Sin definir	83	87,4

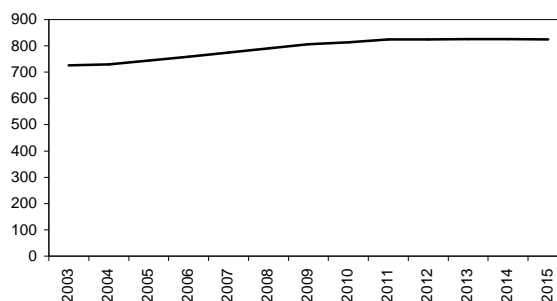
Suelo rústico

Año última revisión	2001
Número de parcelas	585
Número de subparcelas	1.339
Superficie total (hectáreas)	1.963,0
Valor catastral (miles de euros)	3.262

Impuesto de Bienes Inmuebles (I.B.I). Año 2014

	Urbana	Rústica
Número de recibos	77	136
Base imponible (miles de €)	921	3.267
Base liquidable (miles de €)	921	3.267
Cuota íntegra (€)	5.526	14.700
Cuota líquida (€)	5.526	14.464

Evolución anual de la valoración catastral de los bienes residenciales (miles de €)



Fuente: Dirección General del Catastro. Año 2015.

Presupuestos de entidades locales. Presupuesto municipal

	Presupuestos (€)			Liquidaciones de presupuestos (€)		
	2012	2013	2014	2011	2012	2013
Estado de la información	C	C	C	C	C	C
INGRESOS						
Total ingresos	248.446	171.545	108.577	141.687	220.574	151.812
Impuestos directos	32.976	26.692	25.931	29.803	26.692	25.931
Impuestos indirectos	0	0	0	0	0	0
Tasas y otros ingresos	11.286	12.253	8.899	12.672	12.253	8.716
Transferencias corrientes	31.067	28.231	31.128	26.180	26.781	32.452
Ingresos patrimoniales	3.924	2.733	2.619	3.924	2.733	2.619
Enajenación inversiones reales	0	0	0	0	0	0
Transferencias de capital	169.192	101.636	40.000	69.108	152.116	82.093
Activos financieros	0	0	0	0	0	0
Pasivos financieros	0	0	0	0	0	0
GASTOS						
Total gastos	248.446	171.545	108.577	133.471	191.775	124.119
Clasificación por capítulos						
Gastos de personal	15.877	11.267	13.209	17.752	10.411	10.543
Gastos en bienes corrientes y servicios	34.649	30.057	36.358	35.415	30.057	29.806
Gastos financieros	199	6	50	199	6	0
Transferencias corrientes	5.000	3.158	3.047	7.482	3.158	3.047
Fondo de contingencia	-	0	0	-	-	0
Inversiones reales	192.721	127.057	55.912	72.622	148.143	80.724
Transferencias de capital	0	0	0	0	0	0
Activos financieros	0	0	0	0	0	0
Pasivos financieros	0	0	0	0	0	0
Clasificación por áreas de gasto						
Deuda Pública	199	6	50	199	6	0
Servicios públicos básicos	29.901	25.894	26.608	30.668	25.894	25.701
Actuaciones de protección y promoción social	3.800	2.739	2.800	2.701	2.739	2.344
Produc. bienes públicos de carácter preferente	3.246	1.923	51.893	5.719	2.379	1.893
Actuaciones de carácter económico	191.721	127.057	5.912	69.149	147.686	80.724
Actuaciones de carácter general	19.578	13.927	21.313	25.034	13.071	13.457

Fuente: Ministerio de Hacienda y Administraciones Públicas. Secretaría General de Coordinación Autónoma y Local.

Estado de la información:

C= Consolidado

P= Prorrogado

E= Clasificación Económica de la Administración General

N= Sin información

R= Entregado, en revisión

Resultados electorales

Elecciones municipales, 2015.

Participación	Votos	%
Electores	81	
Votantes	68	84,0%
Abstenciones	13	16,0%
Votos blancos	2	
Votos nulos	2	

Fuente: Ministerio del Interior.

Candidaturas	Votos	%	Concejales
PP	31	49,2%	2
PSOE	31	49,2%	1
PAR	1	1,6%	0

Elecciones a Cortes de Aragón, 2015.

Participación	Votos	%
Electores	80	
Votantes	62	77,5%
Abstenciones	18	22,5%
Votos blancos	6	
Votos nulos	1	

Fuente: Gobierno de Aragón.

Candidaturas	Votos	%
PP	29	52,7%
PSOE	10	18,2%
PODEMOS	9	16,4%
C's	3	5,5%
RECORTES CERO	1	1,8%
PAR	1	1,8%
PACMA	1	1,8%
IU	1	1,8%
FIA	0	0,0%
EQUO	0	0,0%
PCPE	0	0,0%
EB	0	0,0%
CHA	0	0,0%
COMPR. CON ARAGON	0	0,0%
BAR	0	0,0%
UPyD	0	0,0%

Elecciones al Congreso de los Diputados. Diciembre de 2015.

Participación	Votos	%
Electores	78	
Votantes	61	78,2%
Abstenciones	17	21,8%
Votos blancos	1	
Votos nulos	0	

Candidaturas	Votos	%
PP-PAR	32	53,3%
PSOE	7	11,7%
PODEMOS	8	13,3%
C's	12	20,0%
IU-CHA-UPeC	1	1,7%
UPYD	0	0,0%
PACMA	0	0,0%
EB	0	0,0%
VOX	-	-
RECORTES CERO-G VERDE	0	0,0%
PCPE	0	0,0%
Independientes-FIA	0	0,0%

Fuente: Ministerio del Interior.

Elecciones al Congreso de los Diputados. Junio de 2016.

Participación	Votos	%
Electores	78	
Votantes	64	82,1%
Abstenciones	14	17,9%
Votos blancos	0	
Votos nulos	0	

Candidaturas	Votos	%
PP-PAR	34	53,1%
PSOE	12	18,8%
PODEMOS-IU-EQUO	6	9,4%
C's	11	17,2%
PACMA	0	0,0%
EB	0	0,0%
VOX	1	1,6%
UPyD	0	0,0%
RECORTES CERO-GRUPO VERDE	0	0,0%
PCPE	0	0,0%
MAS	0	0,0%
INDEPENDIENTES-FIA	-	-
ENTABAN	0	0,0%
FE de las JONS	-	-
UDT	-	-

Fuente: Ministerio del Interior. Resultados provisionales