

Estadística Local de Aragón. Ficha territorial.

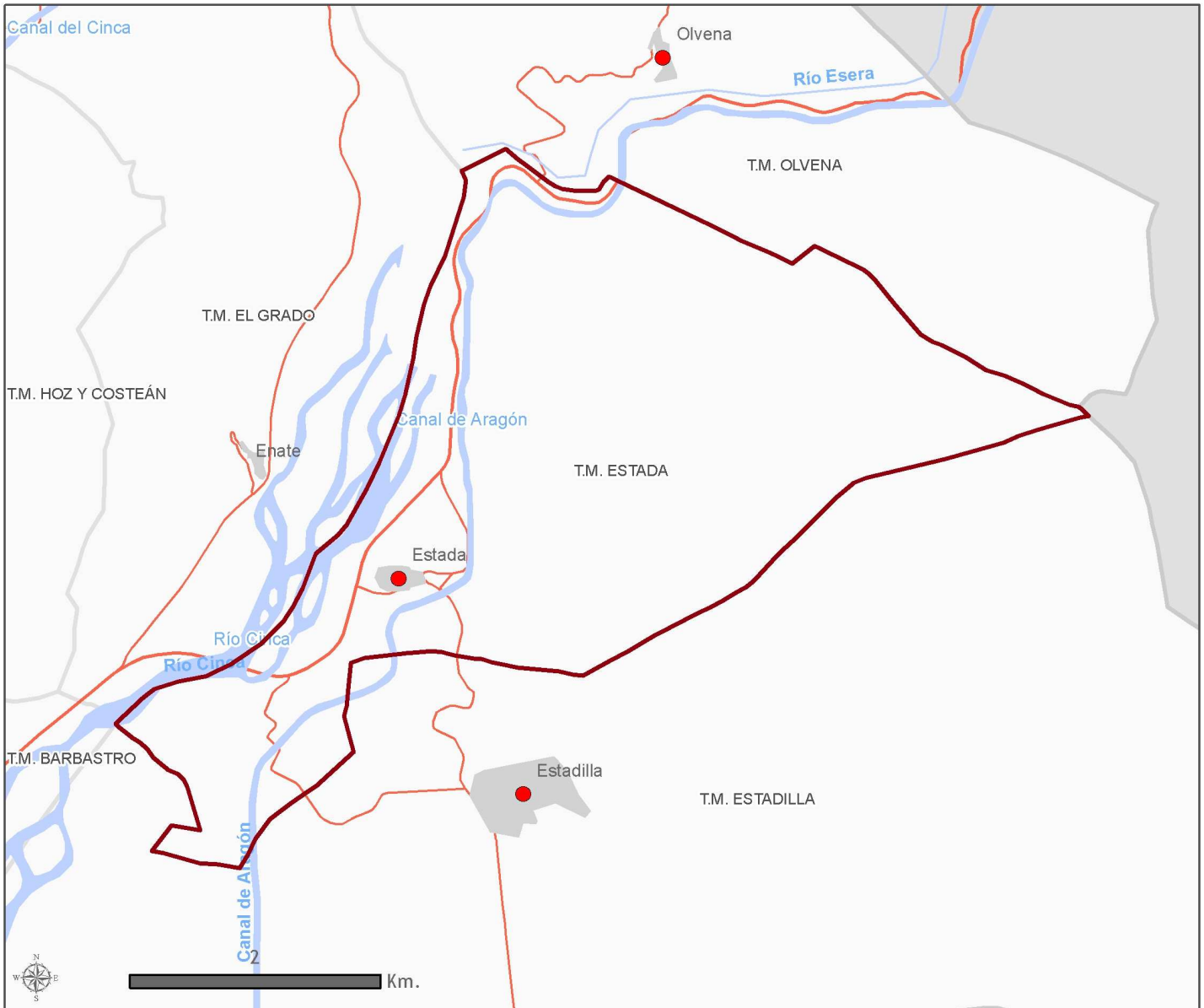
MUNICIPIO: Estada

La presente ficha territorial es el resultado de compilar por área geográfica la información estadística disponible en las diversas áreas temáticas.

Fecha de la última actualización: 7 de septiembre de 2016

CONTENIDO TEMÁTICO:

- Territorio
- Infraestructuras y equipamientos
- Medio ambiente
- Población y hogares
- Enseñanza no universitaria
- Mercado de trabajo
- Economía
- Vivienda y construcción
- Presupuestos de entidades locales
- Resultados electorales



Leyenda

- | | | | |
|--|-------------------|--|-----------------------|
| | Limite autonómico | | Capital de municipio |
| | Limite provincial | | Núcleos |
| | Limite comarcal | | Autopistas y autovías |
| | Limite municipal | | Nacionales |
| | Ríos | | Resto de carreteras |
| | Embalses | | Red de Ferrocarril |

Observaciones:

Proyección cartográfica: ETRS89. UTM Huso 30 N.
Fuente de información: CINTA. Gobierno de Aragón.
Año de creación: 2015



Código INE:	22102
Número de entidades:	1
Superficie:	15,9 km ²
Capital:	Estada
Altitud:	397 m
Coordenadas UTM ETRS89:	X=271134,35 Y=4661504,64 H31

Territorio

Relación de unidades poblacionales

Clasificación	Denominación	Población
1.- Municipio	Estada	210
2.- Entidad singular	Estada	210
3.- Núcleo	Estada	210
4.- Diseminado	*Diseminado*	0

Fuente: Nomenclator del Padrón municipal de habitantes, 1-1-2015. IAEST

Infraestructuras y Equipamientos

Indicador	Valor indicador	Unidad	Año	Fuente
Agua				
Estaciones depuradoras de aguas residuales	0	Número	2014	Instituto Aragonés de Estadística
Fuentes de agua mineromedicinales	0	Número	2006	
Sanidad				
Farmacias	0	Número	2014	Instituto Aragonés de Estadística Datos a diciembre
Consultorios	1	Número	2014	
Cultura				
Bibliotecas				Encuesta de Bibliotecas. INE-IAEST
Central de CCAA	0	Número	2012	
Públicas	1	Número	2012	
No especializadas	0	Número	2012	
Instituciones de enseñanza superior	0	Número	2012	
Especializadas	0	Número	2012	
Sociales				
Residencias para mayores	0	nº de residencias	2013	Guía de Recursos Sociales. Dpto. de Servicios Sociales y Familia.
Plazas para mayores en residencias	0	nº de plazas	2013	
Centros de día para personas mayores	0	nº de centros	2011	
Plazas en centros de día para personas mayores	0	nº de plazas	2011	
Hogares para personas mayores	0	nº de hogares	2011	
Servicios Sociales de Base y Centros Municipales de Servicios Sociales	0	nº de centros	2013	
Instalaciones deportivas				
Campos de fútbol	1	nº instalaciones	2005	Censo Nacional de Instalaciones Deportivas. Consejo Superior de Deportes.
Espacios pequeños y no reglamentarios	3	nº instalaciones	2005	
Piscinas aire libre	1	nº instalaciones	2005	
Salas	1	nº instalaciones	2005	

Medio ambiente
Indicadores medioambientales

Indicador	Valor indicador	Unidad	Año	Fuente
Zonas desfavorecidas y con limitaciones ambientales				
Zona de clasificación del municipio	Desfavorecida			Ministerio de Agricultura, Alimentación y Medio Ambiente
Agua				
Viviendas con abastecimiento público de agua corriente	100,0	% viviendas	2011	Censos de población y viviendas.
Habitantes equivalentes de la/s estación/es depuradora/s	-	Hab/Eq	2014	Instituto Aragonés de Estadística
Superficie regable en relación a la SAU	32,6	% superficie	2009	Censo agrario
Residuos				
Contenedores de vidrio	2	Número	2015	ECOVIDRIO.
Vidrio doméstico recogido	3.800	Kg	2015	ECOVIDRIO.
Kg de vidrio doméstico recogido por habitante y año	18,1	Kg/hab	2015	ECOVIDRIO, IAEST.
Contenedores de pilas	1	Número	2007	Dpto. Agricultura, Ganadería y Medio Ambiente
Pilas recogidas	36	Kg	2007	
Kg de pilas recogido por habitante y año	0,17	Kg/hab	2007	
Contenedores de papel y cartón	0	Número	2014	Dpto. Agricultura, Ganadería y Medio Ambiente
Kg de papel/cartón recogidos en contenedor azul	0	Kg	2014	
Contenedores de envases ligeros	3	Número	2014	Dpto. Agricultura, Ganadería y Medio Ambiente
Kg recogidos en contenedores de envases ligeros	3.327	Kg	2014	
Riesgos naturales				
Incendios forestales	0	Número	2014	Instituto Aragonés de Estadística
Superficie forestal afectada en incendios	0,0	Hectáreas	2014	
Agricultura ecológica				
Superficie total inscrita en agricultura ecológica	0,0	Hectáreas	2014	Comité Aragonés de Agricultura Ecológica.
Superficie calificada en agricultura ecológica	0,0	Hectáreas	2014	
Superficie calificada en reconversión	0,0	Hectáreas	2014	
Superficie calificada en primer año en prácticas	0,0	Hectáreas	2014	

Usos del suelo según Corine Land Cover

Usos	Hectáreas	%
Superficies artificiales	0,0	0,0
Zonas agrícolas	501,4	31,6
Zonas forestales con vegetación natural y espacios abiertos	1.068,5	67,2
Zonas húmedas	0,0	0,0
Superficies de agua	19,1	1,2

Fuente: Dpto. de Medio Ambiente del Gobierno de Aragón, según datos del Instituto Geográfico Nacional. Corine Land Cover 2006.

Medio ambiente

Centrales y potencia instalada para la producción de energía eléctrica con fuentes renovables, cogeneración y residuos.

	Nº centrales	Potencia instalada (KW)
Renovable-Hidráulica (menos de 50 MW)	1	3.400
Renovable-Eólica	0	0
Renovable-Fotovoltaica	1	20
Renovable-Cogeneración con biogás o con biomasa	0	0
Renovable-Centrales que usan biogás de residuos sólidos urbanos	0	0
Cogeneración con Gas natural	0	0
Cogeneración con fuel oil, gas oil o GLP	0	0
Centrales que usan residuos industriales	0	0
Tratamientos de residuos (purines) con cogeneración	0	0

Fuente: Instituto Aragonés de Estadística (IAEST), a partir de datos del Registro de Ministerio de Industria, Energía y Turismo. Datos a 31-12-2013.

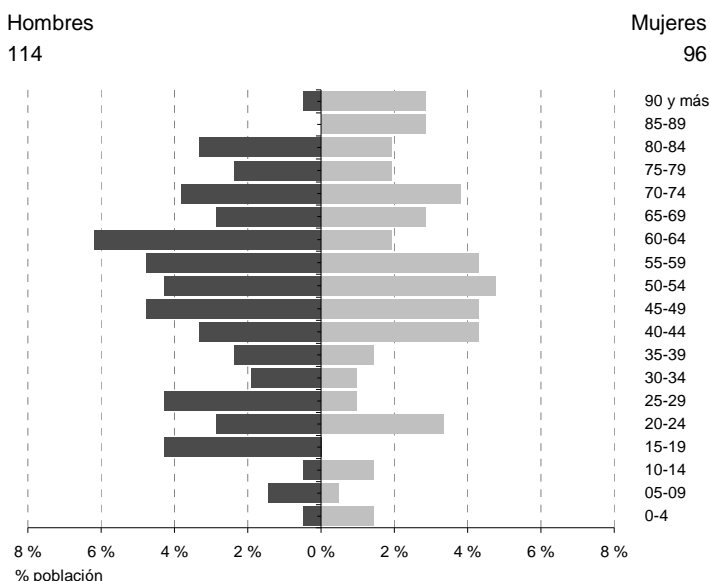
Zonas protegidas

Clasificación/Denominación	Superficie (hectáreas)
Lugares de importancia comunitaria (LIC)	
Congosto de Olvena	73,5
Ríos Cinca y Alcanadre	85,4

Fuente: Departamento de Agricultura, Ganadería y Medio Ambiente. Gobierno de Aragón

Población y hogares

Estructura de población a 1 de enero de 2015.



Indicadores demográficos	Municipio	Aragón
Población de 65 y más años	29,0%	21,0%
Edad media	51,6	44,2
Tasa global de dependencia	53,3	54,1
Tasa de feminidad	84,2	101,9
Extranjeros	5,2%	10,6%

Pob. 65 y más (Pob. ≥ 65 / Pob. Total) x 100
 TG. dependencia (Pob. ≤ 14 + Pob. ≥ 65 / Pob. de 15 a 64) x 100
 Feminidad (Pob. Total mujeres / Pob. Total hombres) x 100
 Extranjeros (Pob. Extranjera / Pob. Total) x 100

Fuente: Padrón municipal de habitantes a 1-1-2015. INE-IAEST.

Evolución de la población

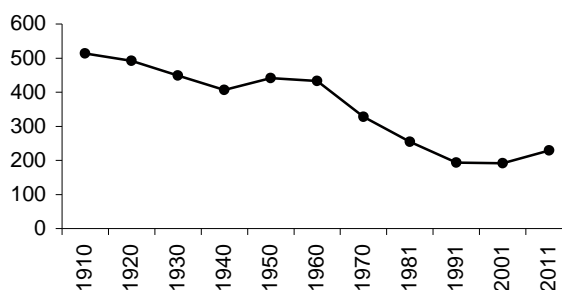
Evolución censal

Año	Población
1910	514
1920	492
1930	449
1940	407
1950	441
1960	433
1970	328
1981	254
1991	193
2001	192
2011	229

Cifras oficiales a 1 de enero

Año	Población
2005	212
2006	231
2007	224
2008	231
2009	237
2010	236
2011	234
2012	230
2013	221
2014	215
2015	210

Evolución censal de la población



Fuentes para evolución censal: Censos de población de 1900 a 2011. Se ha recalculado la población según la estructura territorial del municipio en 2011.

Fuente para poblaciones oficiales: Padrón municipal de habitantes a 1 de enero de cada año.

Movimiento natural y migratorio de la población

Evolución anual de los indicadores de movimiento natural de población

	1991	1996	2001	2006	2011	2014
Nacimientos	0	1	0	0	1	1
Niños	0	1	0	0	0	1
Niñas	0	0	0	0	1	0
Defunciones	5	4	1	6	1	1
Hombres	3	2	1	4	1	1
Mujeres	2	2	0	2	0	0
Saldo vegetativo	-5	-3	-1	-6	0	0
Matrimonios	0	0	0	0	0	1
Religiosos	0	0	0	0	0	1
Exclusivamente civiles	0	0	0	0	0	0

Evolución anual de los indicadores de movimientos migratorios

	1991	1996	2001	2006	2011	2014
Emigraciones	0	4	2	4	13	9
Inmigraciones	4	1	0	9	10	5
Saldo migratorio	4	-3	-2	5	-3	-4

Tasas. Año 2014.

	Municipio	Aragón
Tasa bruta de natalidad (‰)	4,7	8,7
Tasa bruta de mortalidad (‰)	4,7	10,3
Tasa de nupcialidad (‰)	4,7	3,2

· Saldo vegetativo: Nacimientos menos defunciones.

· Emigraciones: Bajas por variación residencial.

· Inmigraciones: Altas por variación residencial.

· Saldo migratorio: Altas menos bajas por variación residencial.

· Tasa bruta de natalidad: Nacimientos por cada mil habitantes.

· Tasa bruta de mortalidad: Muertes por cada mil habitantes.

· Tasa de nupcialidad: Matrimonios por cada mil habitantes.

Fuente: Movimiento natural de población. INE-IAEST.

Residentes en viviendas principales. Censo de población y viviendas, 2011

· Esta explotación incluye exclusivamente a los residentes en viviendas principales.
· Se considera hogar al grupo de personas que reside en la misma vivienda principal.

Distribución de la población de 25 años y más según nivel máximo de estudios alcanzados

Distribución de la población de 16 y más años según estado civil

	Ambos sexos	Hombres	Mujeres
Total	100,0%	100,0%	100,0%
Solteros	35,2%	41,0%	27,5%
Casados	48,8%	46,7%	51,6%
Viudos	9,9%	4,1%	17,6%
Separados/divorciados	6,1%	8,2%	3,3%

	Ambos sexos	Hombres	Mujeres
Total	100,0%	100,0%	100,0%
Analfabetos	3,2%	2,9%	3,7%
Sin estudios	38,2%	39,0%	37,0%
ESO, EGB, Bachiller Ele.	28,0%	28,6%	27,2%
Bachillerato Superior	8,6%	8,6%	7,4%
FP Grado Medio	4,3%	4,8%	3,7%
FP Grado Superior	8,1%	10,5%	4,9%
Diplomatura	5,9%	4,8%	7,4%
Licenciatura y Grado	3,8%	1,0%	8,6%
Doctorado y Máster	0,0%	0,0%	0,0%

Distribución de la población de 16 y más años por relación con la actividad y sexo

	Ambos sexos	Hombres	Mujeres
Total	100,0%	100,0%	100,0%
Activos	61,0%	64,8%	56,0%
Ocupado	42,7%	41,8%	44,0%
Parado	18,3%	23,0%	12,1%
Inactivos	39,0%	35,2%	44,0%
Persona con invalidez laboral permanente	1,4%	1,6%	0,0%
Jubilado, prejubilado, pensionista o rentista	30,0%	30,3%	29,7%
Estudiante	2,3%	0,8%	4,4%
Otra situación	5,2%	2,5%	9,9%

Hogares según número de miembros

	Número de hogares
Total	93
1 persona	26
2 personas	18
3 personas	30
4 personas	18
5 personas	1
6 personas	0
7 personas o más	0
Tamaño medio del hogar	2,5

Distribución de las personas de 16 a 64 años según formas de convivencia

Forma de convivencia	Porcentaje personas
Total	100,0%
Solos	12,5%
Con sus padres, sin pareja	32,2%
Con su pareja sin hijos ni padres	10,5%
Con su pareja e hijos	30,3%
Con su pareja y alguno de sus padres	2,6%
Otra forma	11,8%

Distribución de las personas de 65 y más años, según formas de convivencia

Forma de convivencia	Porcentaje personas
Total	100,0%
Sólo	11,5%
Sólo con su pareja	24,6%
Sin pareja con hijos	6,6%
Con su pareja e hijos	39,3%
Otra forma	18,0%

Fuente: Censos de población y viviendas, 2011. Explotación IAEST

Los Censos de población y viviendas, 2011 es una operación estadística de carácter muestral, con fecha de referencia 1 de noviembre de 2011. En los municipios de menos de 2000 habitantes el error muestral puede ser elevado.

Población vinculada a otros municipios

Personas residentes en viviendas principales por disposición de una segunda vivienda (en propiedad, alquiler o cedida gratis).

Ranking de los municipios en los que las personas residentes en viviendas principales pasan más de 14 noches al año fuera de su municipio de residencia

		Destino	Personas
Personas que pasan más de 14 noches al año fuera de su municipio de residencia	43	Barcelona	8
Disponen de segunda residencia:	29	Barbastro	6
No disponen de segunda residencia	14		
Personas que no pasan más de 14 noches al año fuera de su municipio	187		

Fuente: Censos de población y viviendas, 2011

Los Censos de población y viviendas, 2011 es una operación estadística de carácter muestral. En los municipios de menos de 2000 habitantes el error muestral puede ser elevado.

Los Censos de población y viviendas son operaciones estadísticas que se realizan cada 10 años.

Enseñanza no universitaria

Tiene un aula perteneciente al C.R.A. ESTADILLA-FONZ situado en Fonz

Fuente: Estadística de la enseñanza no universitaria. IAEST.

Mercado de trabajo

Afiliaciones a la Seguridad Social

Unidad: media anual

Afiliaciones por sector de actividad. Todos los regímenes

	2012		2013		2014		2015	
	Afiliaciones	%	Afiliaciones	%	Afiliaciones	%	Afiliaciones	%
Total	34	100,0	32	100,0	39	100,0	38	100,0
Agricultura	16	47,1	15	46,9	16	41,0	15	39,5
Industria	1	2,9	0	0,0	0	0,0	0	0,0
Construcción	3	8,8	2	6,3	2	5,1	2	5,3
Servicios	14	41,2	15	46,9	21	53,8	21	55,3
Sin clasificar	0	0,0	0	0,0	0	0,0	0	0,0

En el año 2012 los regímenes especiales de Empleados del hogar y Trabajadores Agrarios por cuenta ajena, se han integrado dentro del régimen general como sistemas especiales).

Trabajadores por cuenta propia (R.E.T.A.) según sector de actividad

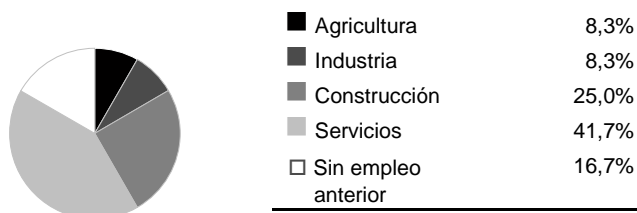
	2012		2013		2014		2015	
	Personas	%	Personas	%	Personas	%	Personas	%
Total	16	100,0	14	100,0	13	100,0	12	100,0
Agricultura	9	56,3	8	57,1	7	53,8	7	58,3
Industria	1	6,3	1	7,1	1	7,7	0	0,0
Construcción	2	12,5	2	14,3	2	15,4	1	8,3
Servicios	4	25,0	3	21,4	3	23,1	4	33,3

Fuente: Tesorería General de la Seguridad Social. Explotación: Instituto Aragonés de Estadística (IAEST).

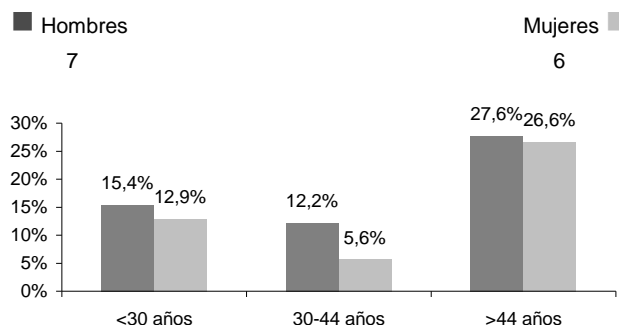
Paro registrado

Unidad: media anual de demandantes parados

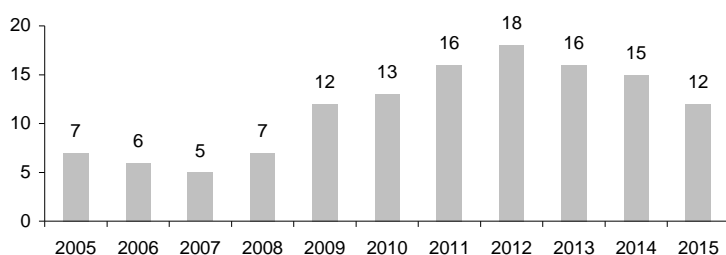
Demandantes según sector de actividad. Año 2015



Demandantes parados según sexo y edad. Año 2015



Evolución de la media anual de demandantes parados



Fuente: Instituto Aragonés de Empleo. Explotación: Instituto Aragonés de Estadística

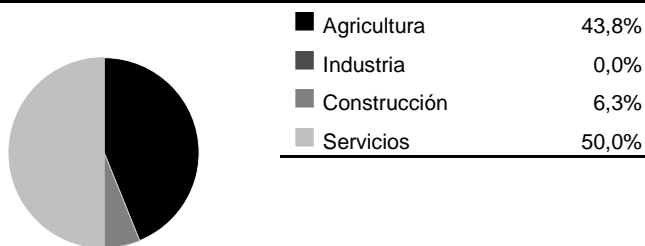
Ranking de las ocupaciones más demandadas. Año 2015

Ocupación	Nº Demandantes
Personal de limpieza de oficinas, hoteles y otros establecimientos similares	3
Peones de la construcción de edificios	2
Conductores asalariados de automóviles, taxis y furgonetas	2
Peones de las industrias manufactureras	2
Peones del transporte de mercancías y descargadores	2

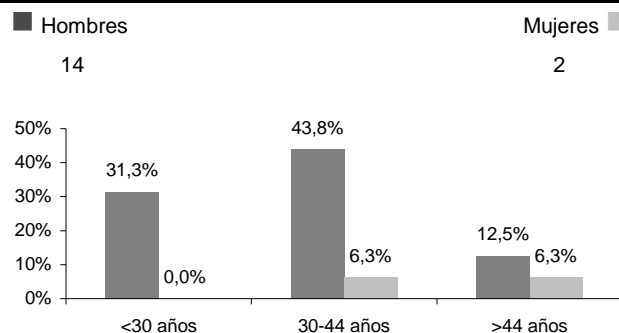
Contratos

Unidad: Total anual de contratos registrados

Contratos según sector de actividad. Año 2015



Contratos según sexo y edad. Año 2015



Fuente: Instituto Aragonés de Empleo. Explotación: Instituto Aragonés de Estadística

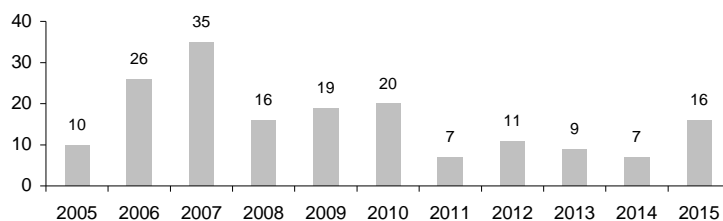
Contratos

Unidad: Total anual de contratos registrados

Según modalidad de los contratos. Año 2015

	Nº contratos	Porcentaje
Total	16	100,0
Indefinidos	4	25,0
Temporales	12	75,0

Evolución del total de contratos anual



Ranking de ocupaciones más contratadas. Año 2015

Ocupación	Nº de contratos
Conductores asalariados de camiones	4
Peones ganaderos	3
Trabajadores cualificados en actividades ganaderas de vacuno	2
Peones agrícolas (excepto en huertas, invernaderos, viveros y jardines)	2
Empleados administrativos sin tareas de atención al público no clasificados bajo otros epígrafes	1

Fuente: Instituto Aragonés de Empleo. Explotación: Instituto Aragonés de Estadística.

Economía
Agricultura

Tipo de explotaciones	Número de explotaciones	Indicadores	
Total	31	Superficie agraria utilizada (SAU) (hectáreas)	517,6
Agrícolas	24	% de SAU sobre superficie total del municipio	32,6
Ganaderas	1	% explotaciones cuyo titular es persona física	83,9
Agricultura y ganadería	6	Producción estándar total (miles de €)	2.132

Explotaciones según superficie	Número	Superficie agrícola según tipo de cultivo (Ha)			
		Total	Secano	Regadío	
Nº explotaciones sin tierras	1	Cereales para grano	152,3	81,4	70,8
Nº explotaciones de menos de 5 has	13	Leguminosas para grano	0,0	0,0	0,0
Nº explotaciones de 5 a 50 has.	15	Patata	0,1	0,0	0,1
Nº explotaciones de 50 has o más	2	Cultivos industriales	0,0	0,0	0,0
		Cultivos forrajeros	20,3	0,0	20,3
Ganadería	Número	Hortalizas, melones y fresas	0,9	0,0	0,9
Nº de unidades ganaderas	1.345	Flores, plantas ornamentales	0,0	0,0	0,0
Nº de cabezas de ganado Bovino	100	Semillas y plántulas	0,0	0,0	0,0
Nº de cabezas de ganado Ovino	243	Frutales	15,2	12,2	3,0
Nº de cabezas de ganado Caprino	17	Olivar	63,4	55,2	8,1
Nº de cabezas de ganado Porcino	1.435	Viñedo	5,7	3,1	2,6
Nº de cabezas de ganado Equino	0	Barbechos	31,9	-	-
Aves (excepto avestruces)	120.000				
Conejas madres solo hembras reproductoras	400				
Colmenas	0				

Producción ecológica		Unidades de trabajo		UTA
Agricultura ecológica		Unidades de trabajo total		27
Número de explotaciones	0	Unidades de trabajo que son asalariados		7
Superficie (Ha)	0,0	Unidades de trabajo que son mano de obra familiar		20
Ganadería ecológica				
Número de explotaciones	0			

Fuente: Censo agrario, 2009. INE-IAEST.

El Censo agrario es una operación estadística que se realiza cada 10 años.

Oferta turística

	Establecimientos	Plazas
Hoteles, hostales y similares	0	0
Viviendas de turismo rural	1	8
Campings	0	0
Apartamentos turísticos	0	0

Fuente: IAEST. Año 2014.

Entidades de depósito. Oficinas

Establecimientos	Número
Total oficinas	0
Ratios	
Habitantes por oficina	-
Oficinas por km ²	0,00

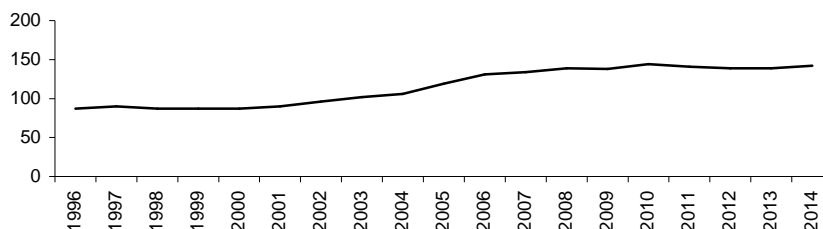
Fuente: IAEST según Centro de Cooperación Interbancaria.

Oficinas a diciembre de 2011.

Parque de vehículos. Año 2014

	Vehículos
Total	268
Turismos	142
Motocicletas	23
Camiones y furgonetas	58
Autobuses	0
Tractores industriales	7
Otros vehículos	17
Ciclomotores	21

Evolución del número de turismos



Fuente: Dirección General de Tráfico.

Antigüedad del Parque de vehículos. Año 2014

Año de matriculación	Turismos	Autobuses	Motocicletas	Camiones y furgonetas	Tractores industriales	Otros vehículos
Antes de 1994	23	0	10	15	0	4
De 1994 a 2004	60	0	3	24	1	9
2005	11	0	1	4	1	1
2006	11	0	0	3	1	0
2007	4	0	2	5	0	3
2008	6	0	1	2	1	0
2009	6	0	1	1	0	0
2010	3	0	1	0	1	0
2011	4	0	2	0	1	0
2012	5	0	2	0	0	0
2013	5	0	0	2	0	0
2014	4	0	0	2	1	0

Fuente: Instituto Aragonés de Estadística (IAEST) a partir de datos de la Dirección General de Tráfico.

Licencias de transporte. Año 2015

Tipo	Código	Número de licencias
Transporte público mercancías ligeros nacional	MDL-N	0
Transporte público mercancías ligeros nacional empresa	MDLE-N	0
Transporte público mercancías nacional	MDP-N	9
Transporte público mercancías nacional empresa	MDPE-N	2
Transporte privado mercancías nacional	MPC-N	0
Transporte privado mercancías nacional empresa	MPCE-N	0
Operador de transporte (sin ámbito geográfico)	OT	0
Transporte público viajeros en autobús	VD	0
Transporte público viajeros en autobús nacional	VD-N	0
Transporte privado de viajeros nacional	VPC-N	0
Transporte público ambulancias nacional	VS-N	0
Transporte público ambulancias nacional empresa	VSE-N	0
Transporte privado ambulancias nacional	VSPC-N	0
Transporte privado ambulancias nacional empresa	VSPCE-N	0
Transporte público de viajeros en turismo nacional	VT-N	0
Transporte arrendamiento con conductor nacional	VTC-N	0
Transporte público mixtos	XD-N	0

Estructura productiva y renta

Tramos de renta disponible bruta.
Años 2008 a 2011

Renta disponible bruta per cápita	Municipio	Aragón
2008	4	7
2009	4	7
2010	4	7
2011	4	7

Fuente: Instituto Aragonés de Estadística (IAEST).

*Tramos:

- 1: Renta disponible per cápita < 6.000 euros
- 2: 6.000 euros < Renta disponible per cápita < 8.000 euros
- 3: 8.000 euros < Renta disponible per cápita < 10.000 euros
- 4: 10.000 euros < Renta disponible per cápita < 12.000 euros
- 5: 12.000 euros < Renta disponible per cápita < 14.000 euros
- 6: 14.000 euros < Renta disponible per cápita < 16.000 euros
- 7: Renta disponible per cápita > 16.000 euros

Vivienda y Construcción

Viviendas según tipo	
	Viviendas
Total	122
Principales	93
Convencionales	93
Alojamientos	0
No principales	29
Secundarias	16
Vacías	13

Distribución de las viviendas principales según régimen de tenencia	
Régimen	%Viviendas
Total	101,1%
En propiedad	86,0%
En alquiler	5,4%
Cedida gratis/bajo precio	5,4%
Otra forma	4,3%

Distribución de las viviendas convencionales según superficie útil	
Superficie (m ²)	%Viviendas
Total	100,0%
Hasta 90 m ²	26,1%
De 91 a 150 m ²	43,5%
Más de 150 m ²	30,4%

Fuente: Censo de población y viviendas, 2011. INE-IAEST.

Licencias municipales de obra

Licencias municipales de obra según tipo.

unidad: número de licencias

Año	Nueva planta			Rehabilitación en Edificios				Rehabilitación en locales	Demolición total exclusivamente
	Total	Total	Con demolición previa	Sin demolición	Total	Demolición parcial previa	Sin demolición		
2001	<i>Sin información</i>								
2002	<i>Sin información</i>								
2003	<i>Sin información</i>								
2004	<i>Sin información</i>								
2005	<i>Sin información</i>								
2006	<i>Sin información</i>								
2007	<i>Sin información</i>								
2008	2	2	0	2	0	0	0	0	0
2009	2	2	0	2	0	0	0	0	0
2010	<i>Sin información</i>								
2011	1	1	0	1	0	0	0	0	0
2012	<i>Sin información</i>								
2013	<i>Sin información</i>								
2014	<i>Sin información</i>								
2015	<i>Sin información</i>								

Fuente: Estadística de Licencias de Obra. Ministerio de Fomento.

Edificios, superficie y viviendas según tipo de obra.

Año	Edificios de nueva planta						Obras de rehabilitación		Obras de demolición		
	Edificios a construir			Superficie a construir (m ²)			Viviendas	Edificios	Viviendas	Edificios	Viviendas
	Total	Residencial	No residencial	Total	Residencial	No residencial					
2001	<i>Sin información</i>										
2002	<i>Sin información</i>										
2003	<i>Sin información</i>										
2004	<i>Sin información</i>										
2005	<i>Sin información</i>										
2006	<i>Sin información</i>										
2007	<i>Sin información</i>										
2008	9	9	0	1.213	1.213	0	9	0	0	0	0
2009	3	1	2	840	360	480	1	0	0	0	0
2010	<i>Sin información</i>										
2011	1	0	1	100	0	100	0	0	0	0	0
2012	<i>Sin información</i>										
2013	<i>Sin información</i>										
2014	<i>Sin información</i>										
2015	<i>Sin información</i>										

Fuente: Estadística de Licencias de Obra. Ministerio de Fomento.

Transacciones inmobiliarias (compraventas de viviendas)

Compraventas según antigüedad de la vivienda

Año	Total viviendas	Viviendas nuevas	Viviendas 2ª mano
2004	0	0	0
2005	1	0	1
2006	7	0	7
2007	2	0	2
2008	3	3	0
2009	3	3	0
2010	3	0	3
2011	1	1	0
2012	0	0	0
2013	0	0	0
2014	2	0	1
2015	0	0	0

Compraventas según régimen de protección de la vivienda

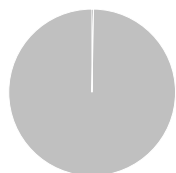
Año	Total viviendas	Viviendas libres	Viviendas protegidas
2004	0	0	0
2005	1	1	0
2006	7	7	0
2007	2	2	0
2008	3	0	3
2009	3	1	2
2010	3	3	0
2011	1	1	0
2012	0	0	0
2013	0	0	0
2014	2	1	0
2015	0	0	0

Fuente: Estadística de Transacciones Inmobiliarias. Ministerio de Fomento.

Unidad: Compraventas de viviendas elevadas a escritura pública ante notario.

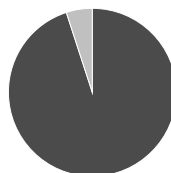
Catastro

Superficies catastrales



Tipo	Hectáreas	%
Urbana	4,0	0,24
Rústica	1.631,8	99,76

Superficie de parcelas urbanas



Tipo	Hectáreas	%
Edificadas	3,8	95,00
Solares	0,2	5,00

Suelo urbano

	Valor	%
Año última revisión	2006	
Parcelas urbanas		
Unidades	209	
Superficie (has)	4,0	
Bienes inmuebles	226	
Valor catastral (miles de €)		
Total	6.464	
De la construcción	4.099	63,4
Del suelo	2.365	36,6

Bienes inmuebles según uso

Bienes inmuebles	
Residencial	189
Otros usos	
Almacén, Estac.	10
Comercial	0
Cultural	1
Ocio, Hostelería	0
Industrial	3
Deportivo	0
Suelo vacante	21
Oficinas	0
Edif. Singular	0
Religioso	1
Espectáculos	0
Sanidad, Benefic.	1

Antigüedad de la construcción

Año de construcción	Bienes inmuebles	%
Antes de 1950	122	59,2
1950-1959	11	5,3
1960-1969	17	8,3
1970-1979	18	8,7
1980-1989	9	4,4
1990-1999	7	3,4
2000-2009	22	10,7
2010 y siguientes	0	0,0
Sin definir	0	0,0

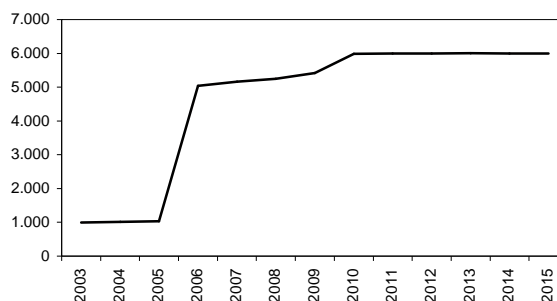
Suelo rústico

Año última revisión	2001
Número de parcelas	586
Número de subparcelas	728
Superficie total (hectáreas)	1.631,8
Valor catastral (miles de euros)	578

Impuesto de Bienes Inmuebles (I.B.I). Año 2014

	Urbana	Rústica
Número de recibos	209	167
Base imponible (miles de €)	6.102	568
Base liquidable (miles de €)	5.721	568
Cuota íntegra (€)	34.324	3.692
Cuota líquida (€)	34.324	3.599

Evolución anual de la valoración catastral de los bienes residenciales (miles de €)



Fuente: Dirección General del Catastro. Año 2015.

Presupuestos de entidades locales. Presupuesto municipal

	Presupuestos (€)			Liquidaciones de presupuestos (€)		
	2012	2013	2014	2011	2012	2013
Estado de la información	C	C	C	C	C	C
INGRESOS						
Total ingresos	262.190	261.793	260.557	229.814	235.179	253.600
Impuestos directos	70.500	72.878	72.878	72.978	71.520	72.945
Impuestos indirectos	2.000	2.000	1.117	1.617	1.221	883
Tasas y otros ingresos	41.200	40.122	40.122	36.952	24.033	54.349
Transferencias corrientes	57.072	65.580	65.580	58.944	68.178	69.192
Ingresos patrimoniales	1.700	1.923	1.923	1.625	1.118	2.283
Enajenación inversiones reales	0	0	0	0	0	0
Transferencias de capital	89.718	79.290	78.937	57.698	69.109	53.948
Activos financieros	0	0	0	0	0	0
Pasivos financieros	0	0	0	0	0	0
GASTOS						
Total gastos	262.190	261.793	260.557	197.388	260.688	260.741
Clasificación por capítulos						
Gastos de personal	59.589	63.012	63.012	52.225	53.309	69.416
Gastos en bienes corrientes y servicios	65.741	67.444	67.444	71.445	70.275	90.907
Gastos financieros	0	0	0	0	0	0
Transferencias corrientes	16.860	17.710	17.710	15.998	14.772	16.910
Fondo de contingencia	-	0	0	-	-	0
Inversiones reales	120.000	113.627	112.391	57.720	122.331	83.509
Transferencias de capital	0	0	0	0	0	0
Activos financieros	0	0	0	0	0	0
Pasivos financieros	0	0	0	0	0	0
Clasificación por áreas de gasto						
Deuda Pública	0	0	0	0	0	0
Servicios públicos básicos	94.000	73.546	50.000	75.759	84.345	102.191
Actuaciones de protección y promoción social	0	0	0	0	0	0
Produc. bienes públicos de carácter preferente	59.860	75.976	75.791	10.504	76.130	28.796
Actuaciones de carácter económico	0	0	0	0	0	0
Actuaciones de carácter general	108.330	112.271	134.766	111.125	100.213	129.755

Fuente: Ministerio de Hacienda y Administraciones Públicas. Secretaría General de Coordinación Autonómica y Local.

Estado de la información:

C= Consolidado

P= Prorrogado

E= Clasificación Económica de la Administración General

N= Sin información

R= Entregado, en revisión

Resultados electorales
Elecciones municipales, 2015.

Participación	Votos	%
Electores	187	
Votantes	162	86,6%
Abstenciones	25	13,4%
Votos blancos	6	
Votos nulos	4	

Fuente: Ministerio del Interior.

Candidaturas	Votos	%	Concejales
PP	79	43,6%	3
CHA	45	24,9%	1
PSOE	33	18,2%	1
PAR	24	13,3%	0

Elecciones a Cortes de Aragón, 2015.

Participación	Votos	%
Electores	185	
Votantes	161	87,0%
Abstenciones	24	13,0%
Votos blancos	3	
Votos nulos	2	

Fuente: Gobierno de Aragón.

Candidaturas	Votos	%
PP	40	25,6%
PSOE	38	24,4%
PODEMOS	37	23,7%
CHA	14	9,0%
C's	14	9,0%
PAR	10	6,4%
EB	2	1,3%
PACMA	1	0,6%
UPyD	0	0,0%
RECORTES CERO	0	0,0%
BAR	0	0,0%
PCPE	0	0,0%
IU	0	0,0%
FIA	0	0,0%
EQUO	0	0,0%
COMPR. CON ARAGON	0	0,0%

Elecciones al Congreso de los Diputados. Diciembre de 2015.

Participación	Votos	%
Electores	184	
Votantes	160	87,0%
Abstenciones	24	13,0%
Votos blancos	1	
Votos nulos	1	

Candidaturas	Votos	%
PP-PAR	57	36,1%
PSOE	32	20,3%
PODEMOS	34	21,5%
C's	30	19,0%
IU-CHA-UPeC	3	1,9%
UPYD	1	0,6%
PACMA	0	0,0%
EB	1	0,6%
VOX	-	-
RECORTES CERO-G VERDE	0	0,0%
PCPE	0	0,0%
Independientes-FIA	0	0,0%

Fuente: Ministerio del Interior.

Elecciones al Congreso de los Diputados. Junio de 2016.

Participación	Votos	%
Electores	179	
Votantes	141	78,8%
Abstenciones	38	21,2%
Votos blancos	2	
Votos nulos	3	

Candidaturas	Votos	%
PP-PAR	46	33,8%
PSOE	30	22,1%
PODEMOS-IU-EQUO	25	18,4%
C's	33	24,3%
PACMA	0	0,0%
EB	1	0,7%
VOX	1	0,7%
UPyD	0	0,0%
RECORTES CERO-GRUPO VERDE	0	0,0%
PCPE	0	0,0%
MAS	0	0,0%
INDEPENDIENTES-FIA	-	-
ENTABAN	0	0,0%
FE de las JONS	-	-
UDT	-	-

Fuente: Ministerio del Interior. Resultados provisionales