

Estadística Local de Aragón. Ficha territorial.

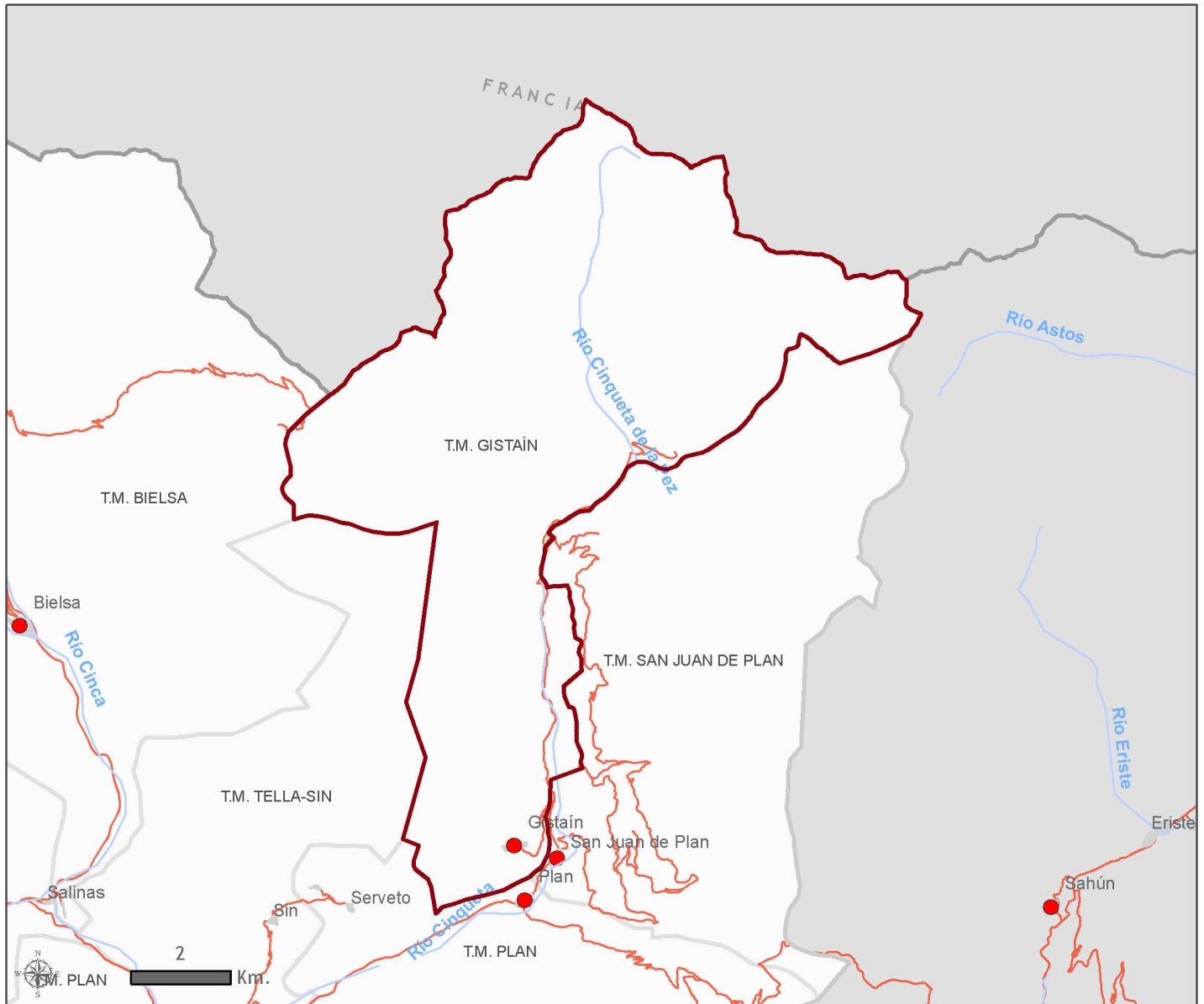
MUNICIPIO: Gistaín

La presente ficha territorial es el resultado de compilar por área geográfica la información estadística disponible en las diversas áreas temáticas.

Fecha de la última actualización: 7 de septiembre de 2016

CONTENIDO TEMÁTICO:

- Territorio
- Infraestructuras y equipamientos
- Medio ambiente
- Población y hogares
- Enseñanza no universitaria
- Mercado de trabajo
- Economía
- Vivienda y construcción
- Presupuestos de entidades locales
- Resultados electorales



Leyenda

- | | | | |
|--|-------------------|--|-----------------------|
| | Limite autonómico | | Capital de municipio |
| | Limite provincial | | Núcleos |
| | Limite comarcal | | Autopistas y autovías |
| | Limite municipal | | Nacionales |
| | Ríos | | Resto de carreteras |
| | Embalses | | Red de Ferrocarril |

Observaciones:

Proyección cartográfica: ETRS89. UTM Huso 30 N.
Fuente de información: CINTA. Gobierno de Aragón.
Año de creación: 2015



Código INE:	22114
Número de entidades:	1
Superficie:	75,9 km²
Capital:	Gistaín
Altitud:	1413 m
Coordenadas UTM ETRS89:	X=281229,78 Y=4718816,42 H31

Territorio

Relación de unidades poblacionales

Clasificación	Denominación	Población
1.- Municipio	Gistaín	138
2.- Entidad singular	Gistaín	138
3.- Núcleo	Gistaín	137
4.- Diseminado	*Diseminado*	1

Fuente: Nomenclator del Padrón municipal de habitantes, 1-1-2015. IAEST

Infraestructuras y Equipamientos

Indicador	Valor indicador	Unidad	Año	Fuente	
Agua					
Estaciones depuradoras de aguas residuales	0	Número	2014	Instituto Aragonés de Estadística	
Fuentes de agua mineromedicinales	0	Número	2006		
Sanidad					
Farmacias	0	Número	2014	Instituto Aragonés de Estadística Datos a diciembre	
Consultorios	1	Número	2014		
Cultura					
Bibliotecas				Encuesta de Bibliotecas. INE-IAEST	
Central de CCAA	0	Número	2012		
Públicas	0	Número	2012		
No especializadas	0	Número	2012		
Instituciones de enseñanza superior	0	Número	2012		
Especializadas	0	Número	2012		
Sociales					
Residencias para mayores	0	nº de residencias	2013	Guía de Recursos Sociales. Dpto. de Servicios Sociales y Familia.	
Plazas para mayores en residencias	0	nº de plazas	2013		
Centros de día para personas mayores	0	nº de centros	2011		
Plazas en centros de día para personas mayores	0	nº de plazas	2011		
Hogares para personas mayores	0	nº de hogares	2011		
Servicios Sociales de Base y Centros Municipales de Servicios Sociales	0	nº de centros	2013		
Instalaciones deportivas					
Refugios de montaña	1	nº instalaciones	2005		Censo Nacional de Instalaciones Deportivas. Consejo Superior de Deportes.

Medio ambiente

Indicadores medioambientales

Indicador	Valor indicador	Unidad	Año	Fuente
Zonas desfavorecidas y con limitaciones ambientales				
Zona de clasificación del municipio	Montaña			Ministerio de Agricultura, Alimentación y Medio Ambiente
Sistema montañoso	Pirineos			
Agua				
Viviendas con abastecimiento público de agua corriente	100,0	% viviendas	2011	Censos de población y viviendas.
Habitantes equivalentes de la/s estación/es depuradora/s	-	Hab/Eq	2014	Instituto Aragonés de Estadística
Superficie regable en relación a la SAU	25,8	% superficie	2009	Censo agrario
Residuos				
Contenedores de vidrio	1	Número	2015	ECOVIDRIO.
Vidrio doméstico recogido	-	Kg	2015	ECOVIDRIO.
Kg de vidrio doméstico recogido por habitante y año	-	Kg/hab	2015	ECOVIDRIO, IAEST.
Contenedores de pilas	0	Número	2007	Dpto. Agricultura, Ganadería y Medio Ambiente
Pilas recogidas	0	Kg	2007	
Kg de pilas recogido por habitante y año	-	Kg/hab	2007	
Contenedores de papel y cartón	1	Número	2014	Dpto. Agricultura, Ganadería y Medio Ambiente
Kg de papel/cartón recogidos en contenedor azul	3.117	Kg	2014	
Contenedores de envases ligeros	3	Número	2014	Dpto. Agricultura, Ganadería y Medio Ambiente
Kg recogidos en contenedores de envases ligeros	1.760	Kg	2014	
Riesgos naturales				
Incendios forestales	0	Número	2014	Instituto Aragonés de Estadística
Superficie forestal afectada en incendios	0,0	Hectáreas	2014	
Agricultura ecológica				
Superficie total inscrita en agricultura ecológica	0,0	Hectáreas	2014	Comité Aragonés de Agricultura Ecológica.
Superficie calificada en agricultura ecológica	0,0	Hectáreas	2014	
Superficie calificada en reconversión	0,0	Hectáreas	2014	
Superficie calificada en primer año en prácticas	0,0	Hectáreas	2014	

Usos del suelo según Corine Land Cover

Usos	Hectáreas	%
Superficies artificiales	0,0	0,0
Zonas agrícolas	607,6	8,0
Zonas forestales con vegetación natural y espacios abiertos	6.978,9	92,0
Zonas húmedas	0,0	0,0
Superficies de agua	0,0	0,0

Fuente: Dpto. de Medio Ambiente del Gobierno de Aragón, según datos del Instituto Geográfico Nacional. Corine Land Cover 2006.

Medio ambiente

Centrales y potencia instalada para la producción de energía eléctrica con fuentes renovables, cogeneración y residuos.

	Nº centrales	Potencia instalada (KW)
Renovable-Hidráulica (menos de 50 MW)	0	0
Renovable-Eólica	0	0
Renovable-Fotovoltaica	0	0
Renovable-Cogeneración con biogás o con biomasa	0	0
Renovable-Centrales que usan biogás de residuos sólidos urbanos	0	0
Cogeneración con Gas natural	0	0
Cogeneración con fuel oil, gas oil o GLP	0	0
Centrales que usan residuos industriales	0	0
Tratamientos de residuos (purines) con cogeneración	0	0

Fuente: Instituto Aragonés de Estadística (IAEST), a partir de datos del Registro de Ministerio de Industria, Energía y Turismo. Datos a 31-12-2013.

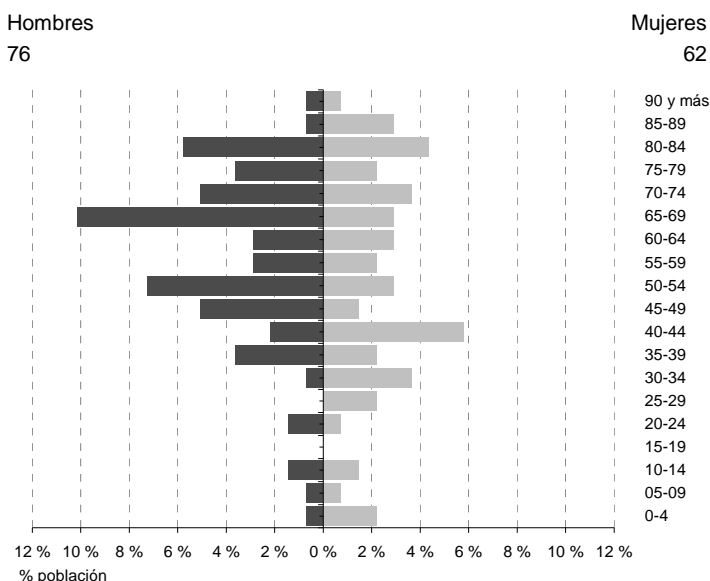
Zonas protegidas

Clasificación/Denominación	Superficie (hectáreas)
Lugares de importancia comunitaria (LIC)	
Posets - Maladeta	3.792,1
Alto Valle del Cinca	0,3
Chistau	2.390,0
Espacios naturales protegidos (ENP)	
Parque Natural Posets - Maladeta	3.730,9
Zonas de especial protección para las aves (ZEPAs)	
Posets - Maladeta	3.727,5
Alto Cinca	0,3

Fuente: Departamento de Agricultura, Ganadería y Medio Ambiente. Gobierno de Aragón

Población y hogares

Estructura de población a 1 de enero de 2015.



Indicadores demográficos	Municipio	Aragón
Población de 65 y más años	42,8%	21,0%
Edad media	56,0	44,2
Tasa global de dependencia	100,0	54,1
Tasa de feminidad	81,6	101,9
Extranjeros	2,2%	10,6%

Pob. 65 y más $(\text{Pob. } \geq 65 / \text{Pob. Total}) \times 100$
 TG. dependencia $(\text{Pob. } \leq 14 + \text{Pob. } \geq 65 / \text{Pob. de 15 a 64}) \times 100$
 Feminidad $(\text{Pob. Total mujeres} / \text{Pob. Total hombres}) \times 100$
 Extranjeros $(\text{Pob. Extranjera} / \text{Pob. Total}) \times 100$

Fuente: Padrón municipal de habitantes a 1-1-2015. INE-IAEST.

Evolución de la población

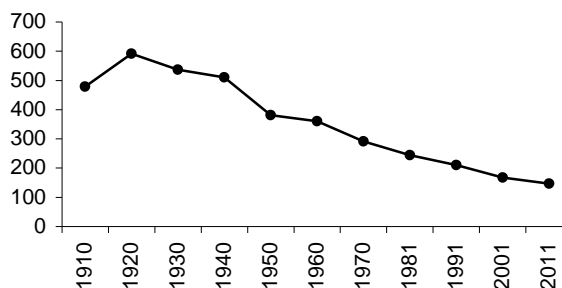
Evolución censal

Año	Población
1910	479
1920	592
1930	537
1940	510
1950	381
1960	360
1970	291
1981	244
1991	210
2001	168
2011	147

Cifras oficiales a 1 de enero

Año	Población
2005	160
2006	158
2007	155
2008	157
2009	154
2010	145
2011	150
2012	147
2013	144
2014	143
2015	138

Evolución censal de la población



Fuentes para evolución censal: Censos de población de 1900 a 2011. Se ha recalculado la población según la estructura territorial del municipio en 2011.

Fuente para poblaciones oficiales: Padrón municipal de habitantes a 1 de enero de cada año.

Movimiento natural y migratorio de la población

Evolución anual de los indicadores de movimiento natural de población

	1991	1996	2001	2006	2011	2014
Nacimientos	0	0	0	0	0	1
Niños	0	0	0	0	0	0
Niñas	0	0	0	0	0	1
Defunciones	2	6	4	1	4	3
Hombres	1	3	2	1	2	1
Mujeres	1	3	2	0	2	2
Saldo vegetativo	-2	-6	-4	-1	-4	-2
Matrimonios	1	0	1	0	0	0
Religiosos	1	0	1	0	0	0
Exclusivamente civiles	0	0	0	0	0	0

Evolución anual de los indicadores de movimientos migratorios

	1991	1996	2001	2006	2011	2014
Emigraciones	3	0	2	2	6	3
Inmigraciones	1	1	1	0	6	0
Saldo migratorio	-2	1	-1	-2	0	-3

Tasas. Año 2014.

	Municipio	Aragón
Tasa bruta de natalidad (‰)	7,1	8,7
Tasa bruta de mortalidad (‰)	21,4	10,3
Tasa de nupcialidad (‰)	0,0	3,2

· Saldo vegetativo: Nacimientos menos defunciones.

· Emigraciones: Bajas por variación residencial.

· Inmigraciones: Altas por variación residencial.

· Saldo migratorio: Altas menos bajas por variación residencial.

· Tasa bruta de natalidad: Nacimientos por cada mil habitantes.

· Tasa bruta de mortalidad: Muertes por cada mil habitantes.

· Tasa de nupcialidad: Matrimonios por cada mil habitantes.

Fuente: Movimiento natural de población. INE-IAEST.

Residentes en viviendas principales. Censo de población y viviendas, 2011

· Esta explotación incluye exclusivamente a los residentes en viviendas principales.
· Se considera hogar al grupo de personas que reside en la misma vivienda principal.

Distribución de la población de 16 y más años según estado civil

	Ambos sexos	Hombres	Mujeres
Total	100,0%	100,0%	100,0%
Solteros	34,4%	45,1%	20,7%
Casados	53,9%	47,9%	62,1%
Viudos	9,4%	2,8%	17,2%
Separados/divorciados	2,3%	4,2%	0,0%

Distribución de la población de 25 años y más según nivel máximo de estudios alcanzados

	Ambos sexos	Hombres	Mujeres
Total	100,0%	100,0%	100,0%
Analfabetos	0,0%	0,0%	0,0%
Sin estudios	46,0%	41,2%	51,8%
ESO, EGB, Bachiller Ele.	36,3%	48,5%	21,4%
Bachillerato Superior	4,8%	1,5%	7,1%
FP Grado Medio	4,8%	1,5%	8,9%
FP Grado Superior	4,0%	1,5%	7,1%
Diplomatura	2,4%	2,9%	3,6%
Licenciatura y Grado	0,0%	0,0%	0,0%
Doctorado y Máster	1,6%	2,9%	0,0%

Distribución de la población de 16 y más años por relación con la actividad y sexo

	Ambos sexos	Hombres	Mujeres
Total	100,0%	100,0%	100,0%
Activos	50,0%	44,3%	55,9%
Ocupado	34,4%	35,7%	32,2%
Parado	15,6%	8,6%	23,7%
Inactivos	50,0%	55,7%	44,1%
Persona con invalidez laboral permanente	5,5%	10,0%	0,0%
Jubilado, prejubilado, pensionista o rentista	38,3%	42,9%	32,2%
Estudiante	3,1%	2,9%	5,1%
Otra situación	3,1%	0,0%	6,8%

Hogares según número de miembros

	Número de hogares
Total	68
1 persona	24
2 personas	20
3 personas	17
4 personas	5
5 personas	2
6 personas	0
7 personas o más	0
Tamaño medio del hogar	2,1

Distribución de las personas de 16 a 64 años según formas de convivencia

Forma de convivencia	Porcentaje personas
Total	100,0%
Solos	18,4%
Con sus padres, sin pareja	27,6%
Con su pareja sin hijos ni padres	10,5%
Con su pareja e hijos	36,8%
Con su pareja y alguno de sus padres	3,9%
Otra forma	2,6%

Distribución de las personas de 65 y más años, según formas de convivencia

Forma de convivencia	Porcentaje personas
Total	100,0%
Sólo	18,9%
Sólo con su pareja	28,3%
Sin pareja con hijos	20,8%
Con su pareja e hijos	20,8%
Otra forma	11,3%

Fuente: Censos de población y viviendas, 2011. Explotación IAEST

Los Censos de población y viviendas, 2011 es una operación estadística de carácter muestral, con fecha de referencia 1 de noviembre de 2011. En los municipios de menos de 2000 habitantes el error muestral puede ser elevado.

Población vinculada a otros municipios

Personas residentes en viviendas principales por disposición de una segunda vivienda (en propiedad, alquiler o cedida gratis).

Ranking de los municipios en los que las personas residentes en viviendas principales pasan más de 14 noches al año fuera de su municipio de residencia

		Destino	Personas
Personas que pasan más de 14 noches al año fuera de su municipio de residencia	35	Zaragoza	9
Disponen de segunda residencia:	30	Almudévar	7
No disponen de segunda residencia	5		
Personas que no pasan más de 14 noches al año fuera de su municipio	108		

Fuente: Censos de población y viviendas, 2011

Los Censos de población y viviendas, 2011 es una operación estadística de carácter muestral. En los municipios de menos de 2000 habitantes el error muestral puede ser elevado.

Los Censos de población y viviendas son operaciones estadísticas que se realizan cada 10 años.

Enseñanza no universitaria

Tiene un aula perteneciente al C.R.A. CINCA-CINQUETA situado en Plan

Fuente: Estadística de la enseñanza no universitaria. IAEST.

Mercado de trabajo

Afiliaciones a la Seguridad Social

Unidad: media anual

Afiliaciones por sector de actividad. Todos los regímenes

	2012		2013		2014		2015	
	Afiliaciones	%	Afiliaciones	%	Afiliaciones	%	Afiliaciones	%
Total	28	100,0	25	100,0	25	100,0	26	100,0
Agricultura	6	21,4	3	12,0	3	12,0	3	11,5
Industria	1	3,6	1	4,0	2	8,0	3	11,5
Construcción	12	42,9	12	48,0	12	48,0	12	46,2
Servicios	9	32,1	9	36,0	8	32,0	8	30,8
Sin clasificar	0	0,0	0	0,0	0	0,0	0	0,0

En el año 2012 los regímenes especiales de Empleados del hogar y Trabajadores Agrarios por cuenta ajena, se han integrado dentro del régimen general como sistemas especiales).

Trabajadores por cuenta propia (R.E.T.A.) según sector de actividad

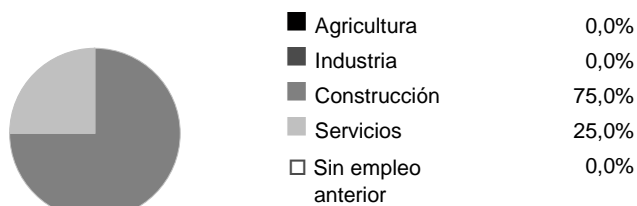
	2012		2013		2014		2015	
	Personas	%	Personas	%	Personas	%	Personas	%
Total	25	100,0	23	100,0	23	100,0	19	100,0
Agricultura	7	28,0	6	26,1	6	26,1	3	15,8
Industria	1	4,0	1	4,3	1	4,3	1	5,3
Construcción	9	36,0	9	39,1	8	34,8	7	36,8
Servicios	8	32,0	7	30,4	8	34,8	8	42,1

Fuente: Tesorería General de la Seguridad Social. Explotación: Instituto Aragonés de Estadística (IAEST).

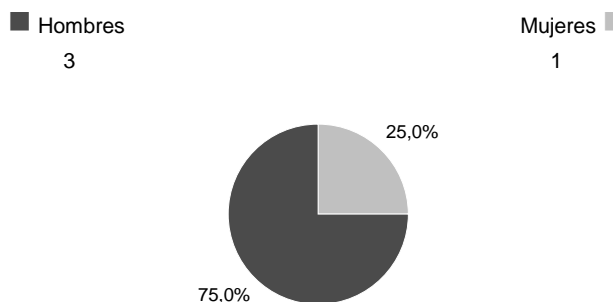
Paro registrado

Unidad: media anual de demandantes parados

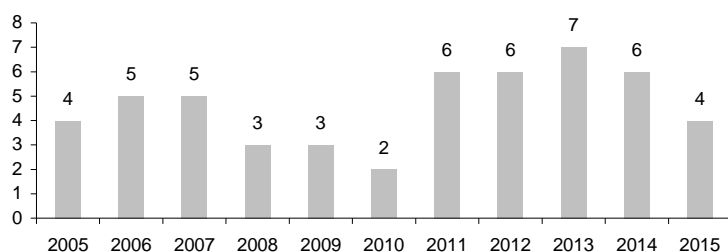
Demandantes según sector de actividad. Año 2015



Demandantes parados según sexo y edad. Año 2015



Evolución de la media anual de demandantes parados



Fuente: Instituto Aragonés de Empleo. Explotación: Instituto Aragonés de Estadística

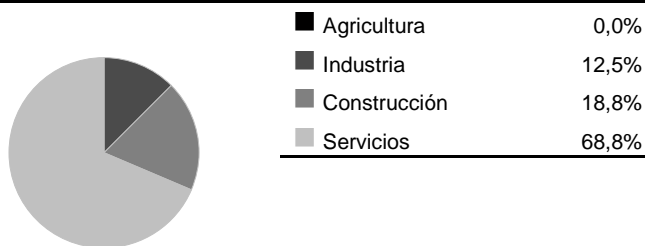
Ranking de las ocupaciones más demandadas. Año 2015

Ocupación	Nº Demandantes
Conductores asalariados de camiones	3
Supervisores de la construcción	1
Albañiles	1
Empleados administrativos sin tareas de atención al público no clasificados bajo otros epígrafes	1
Empleados de agencias de viajes	0

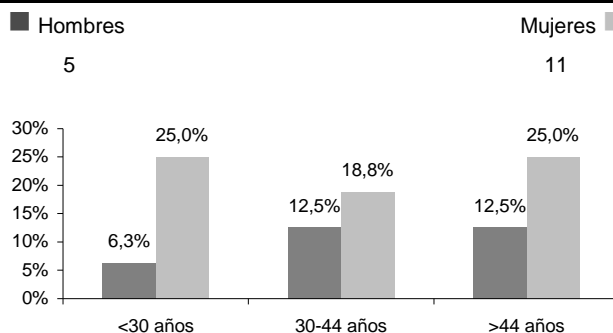
Contratos

Unidad: Total anual de contratos registrados

Contratos según sector de actividad. Año 2015



Contratos según sexo y edad. Año 2015



Fuente: Instituto Aragonés de Empleo. Explotación: Instituto Aragonés de Estadística

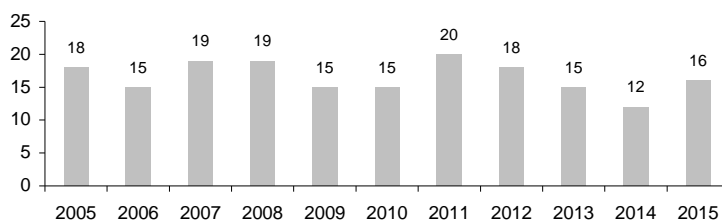
Contratos

Unidad: Total anual de contratos registrados

Según modalidad de los contratos. Año 2015

	Nº contratos	Porcentaje
Total	16	100,0
Indefinidos	1	6,3
Temporales	15	93,8

Evolución del total de contratos anual



Ranking de ocupaciones más contratadas. Año 2015

Ocupación	Nº de contratos
Camareros asalariados	4
Cocineros asalariados	3
Empleados administrativos sin tareas de atención al público no clasificados bajo otros epígrafes	2
Albañiles	2
Ayudantes de cocina	2

Fuente: Instituto Aragonés de Empleo. Explotación: Instituto Aragonés de Estadística.

Economía

Agricultura

Tipo de explotaciones	Número de explotaciones	Indicadores	
Total	34	Superficie agraria utilizada (SAU) (hectáreas)	1.955,8
Agrícolas	13	% de SAU sobre superficie total del municipio	25,8
Ganaderas	3	% explotaciones cuyo titular es persona física	97,1
Agricultura y ganadería	18	Producción estándar total (miles de €)	529

Explotaciones según superficie	Número	Superficie agrícola según tipo de cultivo (Ha)			
		Total	Secano	Regadío	
Nº explotaciones sin tierras	3	Cereales para grano	0,0	0,0	0,0
Nº explotaciones de menos de 5 has	8	Leguminosas para grano	0,0	0,0	0,0
Nº explotaciones de 5 a 50 has.	19	Patata	0,0	0,0	0,0
Nº explotaciones de 50 has o más	4	Cultivos industriales	0,0	0,0	0,0
		Cultivos forrajeros	64,0	64,0	0,0
		Hortalizas, melones y fresas	0,0	0,0	0,0
		Flores, plantas ornamentales	0,0	0,0	0,0
		Semillas y plántulas	0,0	0,0	0,0
		Frutales	0,0	0,0	0,0
		Olivar	0,0	0,0	0,0
		Viñedo	0,0	0,0	0,0
		Barbechos	0,0	-	-

Producción ecológica		Unidades de trabajo	UTA
Agricultura ecológica		Unidades de trabajo total	24
Número de explotaciones	0	Unidades de trabajo que son asalariados	0
Superficie (Ha)	0,0	Unidades de trabajo que son mano de obra familiar	23
Ganadería ecológica			
Número de explotaciones	0		

Fuente: Censo agrario, 2009. INE-IAEST.

El Censo agrario es una operación estadística que se realiza cada 10 años.

Oferta turística

	Establecimientos	Plazas
Hoteles, hostales y similares	1	22
Viviendas de turismo rural	14	99
Campings	1	132
Apartamentos turísticos	0	0

Fuente: IAEST. Año 2014.

Entidades de depósito. Oficinas

Establecimientos	Número
Total oficinas	0
Ratios	
Habitantes por oficina	-
Oficinas por km ²	0,00

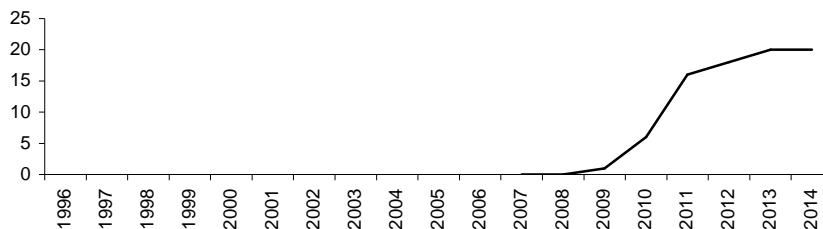
Fuente: IAEST según Centro de Cooperación Interbancaria.

Oficinas a diciembre de 2011.

Parque de vehículos. Año 2014

	Vehículos
Total	53
Turismos	20
Motocicletas	1
Camiones y furgonetas	23
Autobuses	0
Tractores industriales	2
Otros vehículos	6
Ciclomotores	1

Evolución del número de turismos



Fuente: Dirección General de Tráfico.

Antigüedad del Parque de vehículos. Año 2014

Año de matriculación	Turismos	Autobuses	Motocicletas	Camiones y furgonetas	Tractores industriales	Otros vehículos
Antes de 1994	1	0	1	3	0	0
De 1994 a 2004	6	0	0	9	1	5
2005	2	0	0	1	1	0
2006	2	0	0	3	0	1
2007	1	0	0	1	0	0
2008	0	0	0	1	0	0
2009	1	0	0	0	0	0
2010	2	0	0	0	0	0
2011	1	0	0	1	0	0
2012	2	0	0	1	0	0
2013	2	0	0	1	0	0
2014	0	0	0	2	0	0

Fuente: Instituto Aragonés de Estadística (IAEST) a partir de datos de la Dirección General de Tráfico.

Licencias de transporte. Año 2015

Tipo	Código	Número de licencias
Transporte público mercancías ligeros nacional	MDL-N	1
Transporte público mercancías ligeros nacional empresa	MDLE-N	1
Transporte público mercancías nacional	MDP-N	3
Transporte público mercancías nacional empresa	MDPE-N	1
Transporte privado mercancías nacional	MPC-N	0
Transporte privado mercancías nacional empresa	MPCE-N	0
Operador de transporte (sin ámbito geográfico)	OT	0
Transporte público viajeros en autobús	VD	0
Transporte público viajeros en autobús nacional	VD-N	0
Transporte privado de viajeros nacional	VPC-N	0
Transporte público ambulancias nacional	VS-N	0
Transporte público ambulancias nacional empresa	VSE-N	0
Transporte privado ambulancias nacional	VSPC-N	0
Transporte privado ambulancias nacional empresa	VSPCE-N	0
Transporte público de viajeros en turismo nacional	VT-N	0
Transporte arrendamiento con conductor nacional	VTC-N	0
Transporte público mixtos	XD-N	0

Estructura productiva y renta

Tramos de renta disponible bruta.
Años 2008 a 2011

Renta disponible bruta per cápita	Municipio	Aragón
2008	1	7
2009	1	7
2010	1	7
2011	1	7

Fuente: Instituto Aragonés de Estadística (IAEST).

*Tramos:

- 1: Renta disponible per cápita < 6.000 euros
- 2: 6.000 euros < Renta disponible per cápita < 8.000 euros
- 3: 8.000 euros < Renta disponible per cápita < 10.000 euros
- 4: 10.000 euros < Renta disponible per cápita < 12.000 euros
- 5: 12.000 euros < Renta disponible per cápita < 14.000 euros
- 6: 14.000 euros < Renta disponible per cápita < 16.000 euros
- 7: Renta disponible per cápita > 16.000 euros

Vivienda y Construcción

Viviendas según tipo	
	Viviendas
Total	76
Principales	68
Convencionales	68
Alojamientos	0
No principales	8
Secundarias	6
Vacías	2

Distribución de las viviendas principales según régimen de tenencia	
Régimen	%Viviendas
Total	100,0%
En propiedad	83,8%
En alquiler	0,0%
Cedida gratis/bajo precio	0,0%
Otra forma	16,2%

Distribución de las viviendas convencionales según superficie útil	
Superficie (m ²)	%Viviendas
Total	100,0%
Hasta 90 m ²	41,2%
De 91 a 150 m ²	36,8%
Más de 150 m ²	22,1%

Fuente: Censo de población y viviendas, 2011. INE-IAEST.

Licencias municipales de obra

Licencias municipales de obra según tipo.

unidad: número de licencias

Año	Nueva planta			Rehabilitación en Edificios				Rehabilitación en locales	Demolición total exclusivamente
	Total	Total	Con demolición previa	Sin demolición	Total	Demolición parcial previa	Sin demolición		
2001	2	2	0	2	0	0	0	0	0
2002	2	1	0	1	1	1	0	0	0
2003	<i>Sin información</i>								
2004	<i>Sin información</i>								
2005	4	3	0	3	1	0	1	0	0
2006	<i>Sin información</i>								
2007	<i>Sin información</i>								
2008	<i>Sin información</i>								
2009	1	0	0	0	1	1	0	0	0
2010	1	0	0	0	1	1	0	0	0
2011	1	1	0	1	0	0	0	0	0
2012	2	1	1	0	1	0	1	0	0
2013	<i>Sin información</i>								
2014	1	0	0	0	1	1	0	0	0
2015	1	0	0	0	1	1	0	0	0

Fuente: Estadística de Licencias de Obra. Ministerio de Fomento.

Edificios, superficie y viviendas según tipo de obra.

Año	Edificios de nueva planta						Obras de rehabilitación		Obras de demolición		
	Edificios a construir			Superficie a construir (m ²)			Viviendas	Edificios	Viviendas	Edificios	Viviendas
	Total	Residencial	No residencial	Total	Residencial	No residencial					
2001	2	2	0	1.156	1.156	0	0	0	0	0	0
2002	1	1	0	230	230	0	1	1	1	0	0
2003	<i>Sin información</i>										
2004	<i>Sin información</i>										
2005	3	3	0	1.560	1.560	0	9	1	2	0	1
2006	<i>Sin información</i>										
2007	<i>Sin información</i>										
2008	<i>Sin información</i>										
2009	0	0	0	0	0	0	0	1	1	0	0
2010	0	0	0	0	0	0	0	1	1	0	0
2011	1	0	1	120	0	120	0	0	0	0	0
2012	1	1	0	414	414	0	3	1	0	1	1
2013	<i>Sin información</i>										
2014	0	0	0	0	0	0	0	1	0	0	0
2015	0	0	0	0	0	0	0	1	1	0	0

Fuente: Estadística de Licencias de Obra. Ministerio de Fomento.

Transacciones inmobiliarias (compraventas de viviendas)

Compraventas según antigüedad de la vivienda

Año	Total viviendas	Viviendas nuevas	Viviendas 2ª mano
2004	2	1	1
2005	1	0	1
2006	1	0	1
2007	0	0	0
2008	0	0	0
2009	1	0	1
2010	1	0	1
2011	0	0	0
2012	1	0	1
2013	0	0	0
2014	0	0	0
2015	0	0	0

Compraventas según régimen de protección de la vivienda

Año	Total viviendas	Viviendas libres	Viviendas protegidas
2004	2	2	0
2005	1	1	0
2006	1	1	0
2007	0	0	0
2008	0	0	0
2009	1	1	0
2010	1	1	0
2011	0	0	0
2012	1	1	0
2013	0	0	0
2014	0	0	0
2015	0	0	0

Fuente: Estadística de Transacciones Inmobiliarias. Ministerio de Fomento.

Unidad: Compraventas de viviendas elevadas a escritura pública ante notario.

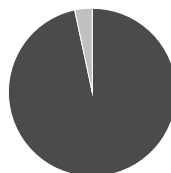
Catastro

Superficies catastrales



Tipo	Hectáreas	%
Urbana	3,1	0,04
Rústica	7.329,6	99,96

Superficie de parcelas urbanas



Tipo	Hectáreas	%
Edificadas	2,9	96,67
Solares	0,1	3,33

Suelo urbano

	Valor	%
Año última revisión	1994	
Parcelas urbanas		
Unidades	151	
Superficie (has)	3,1	
Bienes inmuebles	171	
Valor catastral (miles de €)		
Total	2.477	
De la construcción	2.183	88,1
Del suelo	294	11,9

Bienes inmuebles según uso

Bienes inmuebles	
Residencial	105
Otros usos	
Almacén, Estac.	2
Comercial	1
Cultural	2
Ocio, Hostelería	2
Industrial	41
Deportivo	0
Suelo vacante	13
Oficinas	0
Edif. Singular	1
Religioso	4
Espectáculos	0
Sanidad, Benefic.	0

Antigüedad de la construcción

Año de construcción	Bienes inmuebles	%
Antes de 1950	105	65,2
1950-1959	5	3,1
1960-1969	0	0,0
1970-1979	6	3,7
1980-1989	3	1,9
1990-1999	18	11,2
2000-2009	19	11,8
2010 y siguientes	4	2,5
Sin definir	1	0,6

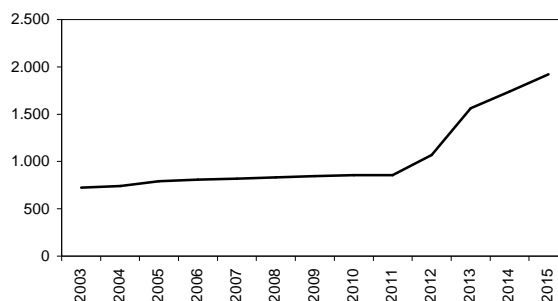
Suelo rústico

Año última revisión	2002
Número de parcelas	1.459
Número de subparcelas	1.899
Superficie total (hectáreas)	7.329,6
Valor catastral (miles de euros)	688

Impuesto de Bienes Inmuebles (I.B.I). Año 2014

	Urbana	Rústica
Número de recibos	136	141
Base imponible (miles de €)	1.972	544
Base liquidable (miles de €)	1.972	544
Cuota íntegra (€)	9.860	2.919
Cuota líquida (€)	9.860	2.445

Evolución anual de la valoración catastral de los bienes residenciales (miles de €)



Fuente: Dirección General del Catastro. Año 2015.

Presupuestos de entidades locales. Presupuesto municipal

	Presupuestos (€)			Liquidaciones de presupuestos (€)		
	2012	2013	2014	2011	2012	2013
Estado de la información	C	C	C	C	C	C
INGRESOS						
Total ingresos	240.975	273.600	204.450	262.600	276.631	306.792
Impuestos directos	16.250	17.050	22.700	15.965	18.078	22.058
Impuestos indirectos	0	0	0	0	0	0
Tasas y otros ingresos	67.864	56.700	20.147	61.811	69.290	77.556
Transferencias corrientes	43.127	29.920	39.393	44.639	71.244	41.099
Ingresos patrimoniales	48.420	48.430	35.900	46.317	46.359	59.025
Enajenación inversiones reales	0	0	0	0	0	0
Transferencias de capital	65.314	121.500	86.310	93.869	71.660	107.054
Activos financieros	0	0	0	0	0	0
Pasivos financieros	0	0	0	0	0	0
GASTOS						
Total gastos	240.975	273.600	204.450	272.613	295.482	330.658
Clasificación por capítulos						
Gastos de personal	8.885	0	2.000	12.632	0	0
Gastos en bienes corrientes y servicios	121.199	105.250	62.250	108.533	143.785	127.513
Gastos financieros	4.700	3.950	4.800	4.539	5.454	4.606
Transferencias corrientes	30.913	31.900	34.000	29.920	36.540	34.037
Fondo de contingencia	-	0	0	-	-	0
Inversiones reales	75.278	132.500	101.400	116.990	109.703	164.502
Transferencias de capital	0	0	0	0	0	0
Activos financieros	0	0	0	0	0	0
Pasivos financieros	0	0	0	0	0	0
Clasificación por áreas de gasto						
Deuda Pública	4.700	3.950	4.800	4.539	5.454	4.606
Servicios públicos básicos	21.945	10.500	63.500	29.898	77.774	12.438
Actuaciones de protección y promoción social	0	0	0	0	0	0
Produc. bienes públicos de carácter preferente	8.863	12.000	5.500	16.953	11.157	5.232
Actuaciones de carácter económico	74.213	132.500	51.400	95.135	47.471	164.502
Actuaciones de carácter general	131.255	114.650	79.250	126.089	153.627	143.880

Fuente: Ministerio de Hacienda y Administraciones Públicas. Secretaría General de Coordinación Autónoma y Local.

Estado de la información:

C= Consolidado

P= Prorrogado

E= Clasificación Económica de la Administración General

N= Sin información

R= Entregado, en revisión

Resultados electorales

Elecciones municipales, 2015.

Participación	Votos	%
Electores	129	
Votantes	98	76,0%
Abstenciones	31	24,0%
Votos blancos	1	
Votos nulos	5	

Fuente: Ministerio del Interior.

Candidaturas	Votos	%	Concejales
PAR	67	60,9%	4
CHA	22	20,0%	1
PSOE	21	19,1%	0

Elecciones a Cortes de Aragón, 2015.

Participación	Votos	%
Electores	126	
Votantes	93	73,8%
Abstenciones	33	26,2%
Votos blancos	2	
Votos nulos	0	

Fuente: Gobierno de Aragón.

Candidaturas	Votos	%
PAR	40	44,0%
PSOE	23	25,3%
PP	15	16,5%
PODEMOS	10	11,0%
C's	3	3,3%
UPyD	0	0,0%
RECORTES CERO	0	0,0%
PCPE	0	0,0%
PACMA	0	0,0%
IU	0	0,0%
FIA	0	0,0%
EQUO	0	0,0%
EB	0	0,0%
CHA	0	0,0%
COMPR. CON ARAGON	0	0,0%
BAR	0	0,0%

Elecciones al Congreso de los Diputados. Diciembre de 2015.

Participación	Votos	%
Electores	123	
Votantes	80	65,0%
Abstenciones	43	35,0%
Votos blancos	4	
Votos nulos	1	

Candidaturas	Votos	%
PP-PAR	37	49,3%
PSOE	22	29,3%
PODEMOS	6	8,0%
C's	8	10,7%
IU-CHA-UPeC	1	1,3%
UPYD	1	1,3%
PACMA	0	0,0%
EB	0	0,0%
VOX	-	-
RECORTES CERO-G VERDE	0	0,0%
PCPE	0	0,0%
Independientes-FIA	0	0,0%

Fuente: Ministerio del Interior.

Elecciones al Congreso de los Diputados. Junio de 2016.

Participación	Votos	%
Electores	123	
Votantes	81	65,9%
Abstenciones	42	34,1%
Votos blancos	0	
Votos nulos	0	

Candidaturas	Votos	%
PP-PAR	43	53,1%
PSOE	24	29,6%
PODEMOS-IU-EQUO	7	8,6%
C's	7	8,6%
PACMA	0	0,0%
EB	0	0,0%
VOX	0	0,0%
UPyD	0	0,0%
RECORTES CERO-GRUPO VERDE	0	0,0%
PCPE	0	0,0%
MAS	0	0,0%
INDEPENDIENTES-FIA	-	-
ENTABAN	0	0,0%
FE de las JONS	-	-
UDT	-	-

Fuente: Ministerio del Interior. Resultados provisionales