

## **Estadística Local de Aragón. Ficha territorial.**

**MUNICIPIO:** Ilche

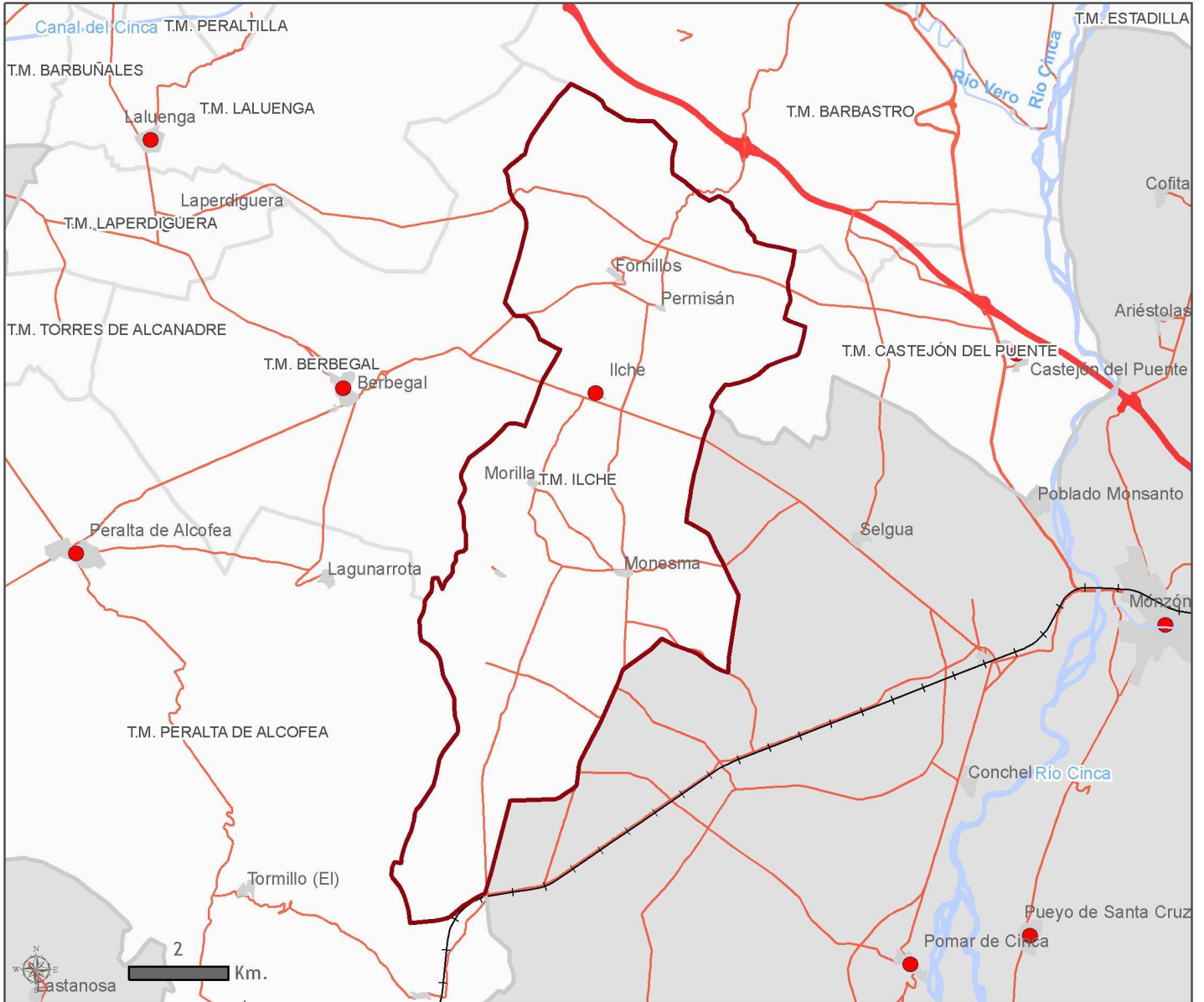
La presente ficha territorial es el resultado de compilar por área geográfica la información estadística disponible en las diversas áreas temáticas.

Fecha de la última actualización: 17 de noviembre de 2016

---

### CONTENIDO TEMÁTICO:

- Territorio
- Infraestructuras y equipamientos
- Medio ambiente
- Población y hogares
- Enseñanza no universitaria
- Mercado de trabajo
- Economía
- Vivienda y construcción
- Presupuestos de entidades locales
- Resultados electorales



**Leyenda**

- Limite autonómico
- Limite provincial
- Limite comarcal
- Limite municipal
- Ríos
- Embalses
- Capital de municipio
- Núcleos
- Autopistas y autovías
- Nacionales
- Resto de carreteras
- Red de Ferrocarril

**Observaciones:**

Proyección cartográfica: ETRS89. UTM Huso 30 N.  
Fuente de información: CINTA. Gobierno de Aragón.  
Año de creación: 2015



<b>Código INE:</b>	22128
<b>Número de entidades:</b>	6
<b>Superficie:</b>	63,7 km <sup>2</sup>
<b>Capital:</b>	Ilche
Altitud:	322 m
Coordenadas UTM ETRS89:	X=256014,29 Y=4649202,74 H31

## Territorio

### Relación de unidades poblacionales

Clasificación	Denominación	Población
<b>1.- Municipio</b>	<b>Ilche</b>	<b>208</b>
2.- Entidad singular	Fornillos	58
3.- Núcleo	Fornillos	58
2.- Entidad singular	Ilche	21
3.- Núcleo	Ilche	21
2.- Entidad singular	Monesma	46
3.- Núcleo	Monesma	42
4.- Diseminado	*Diseminado*	4
2.- Entidad singular	Morilla	67
3.- Núcleo	Morilla	67
2.- Entidad singular	Odina	6
4.- Diseminado	*Diseminado*	6
2.- Entidad singular	Permisán	10
3.- Núcleo	Permisán	10

Fuente: Nomenclator del Padrón municipal de habitantes, 1-1-2015. IAEST

## Infraestructuras y Equipamientos

Indicador	Valor indicador	Unidad	Año	Fuente	
<b>Agua</b>					
Estaciones depuradoras de aguas residuales	0	Número	2014	Instituto Aragonés de Estadística	
Fuentes de agua mineromedicinales	0	Número	2006		
<b>Sanidad</b>					
Farmacias	0	Número	2014	Instituto Aragonés de Estadística Datos a diciembre	
Consultorios	3	Número	2014		
<b>Cultura</b>					
Bibliotecas				Encuesta de Bibliotecas. INE-IAEST	
Central de CCAA	0	Número	2012		
Públicas	0	Número	2012		
No especializadas	0	Número	2012		
Instituciones de enseñanza superior	0	Número	2012		
Especializadas	0	Número	2012		
<b>Sociales</b>					
Residencias para mayores	0	nº de residencias	2013	Guía de Recursos Sociales. Dpto. de Servicios Sociales y Familia.	
Plazas para mayores en residencias	0	nº de plazas	2013		
Centros de día para personas mayores	0	nº de centros	2011		
Plazas en centros de día para personas mayores	0	nº de plazas	2011		
Hogares para personas mayores	0	nº de hogares	2011		
Servicios Sociales de Base y Centros Municipales de Servicios Sociales	0	nº de centros	2013		
<b>Instalaciones deportivas</b>					
Pistas polideportivas	2	nº instalaciones	2005		Censo Nacional de Instalaciones Deportivas. Consejo Superior de Deportes.

**Medio ambiente**
**Indicadores medioambientales**

Indicador	Valor indicador	Unidad	Año	Fuente
<b>Zonas desfavorecidas y con limitaciones ambientales</b>				
Zona de clasificación del municipio	Desfavorecida			Ministerio de Agricultura, Alimentación y Medio Ambiente
<b>Agua</b>				
Viviendas con abastecimiento público de agua corriente	95,0	% viviendas	2011	Censos de población y viviendas.
Habitantes equivalentes de la/s estación/es depuradora/s	-	Hab/Eq	2014	Instituto Aragonés de Estadística
Superficie regable en relación a la SAU	64,8	% superficie	2009	Censo agrario
<b>Residuos</b>				
Contenedores de vidrio	4	Número	2015	ECOVIDRIO.
Vidrio doméstico recogido	3.700	Kg	2015	ECOVIDRIO.
Kg de vidrio doméstico recogido por habitante y año	17,8	Kg/hab	2015	ECOVIDRIO, IAEST.
Contenedores de pilas	1	Número	2007	Dpto. Agricultura, Ganadería y Medio Ambiente
Pilas recogidas	28	Kg	2007	
Kg de pilas recogido por habitante y año	0,11	Kg/hab	2007	
Contenedores de papel y cartón	0	Número	2014	Dpto. Agricultura, Ganadería y Medio Ambiente
Kg de papel/cartón recogidos en contenedor azul	0	Kg	2014	
Contenedores de envases ligeros	4	Número	2014	Dpto. Agricultura, Ganadería y Medio Ambiente
Kg recogidos en contenedores de envases ligeros	3.176	Kg	2014	
<b>Riesgos naturales</b>				
Incendios forestales	0	Número	2014	Instituto Aragonés de Estadística
Superficie forestal afectada en incendios	0,0	Hectáreas	2014	
<b>Agricultura ecológica</b>				
Superficie total inscrita en agricultura ecológica	8,1	Hectáreas	2014	Comité Aragonés de Agricultura Ecológica.
Superficie calificada en agricultura ecológica	8,1	Hectáreas	2014	
Superficie calificada en reconversión	0,0	Hectáreas	2014	
Superficie calificada en primer año en prácticas	0,0	Hectáreas	2014	

**Usos del suelo según Corine Land Cover**

Usos	Hectáreas	%
Superficies artificiales	0,0	0,0
Zonas agrícolas	5.566,7	87,3
Zonas forestales con vegetación natural y espacios abiertos	810,6	12,7
Zonas húmedas	0,0	0,0
Superficies de agua	0,0	0,0

Fuente: Dpto. de Medio Ambiente del Gobierno de Aragón, según datos del Instituto Geográfico Nacional. Corine Land Cover 2006.

**Medio ambiente**

**Centrales y potencia instalada para la producción de energía eléctrica con fuentes renovables, cogeneración y residuos.**

	Nº centrales	Potencia instalada (KW)
Renovable-Hidráulica (menos de 50 MW)	2	1.545
Renovable-Eólica	0	0
Renovable-Fotovoltaica	1	7
Renovable-Cogeneración con biogás o con biomasa	0	0
Renovable-Centrales que usan biogás de residuos sólidos urbanos	0	0
Cogeneración con Gas natural	0	0
Cogeneración con fuel oil, gas oil o GLP	0	0
Centrales que usan residuos industriales	0	0
Tratamientos de residuos (purines) con cogeneración	0	0

Fuente: Instituto Aragonés de Estadística (IAEST), a partir de datos del Registro de Ministerio de Industria, Energía y Turismo. Datos a 31-12-2013.

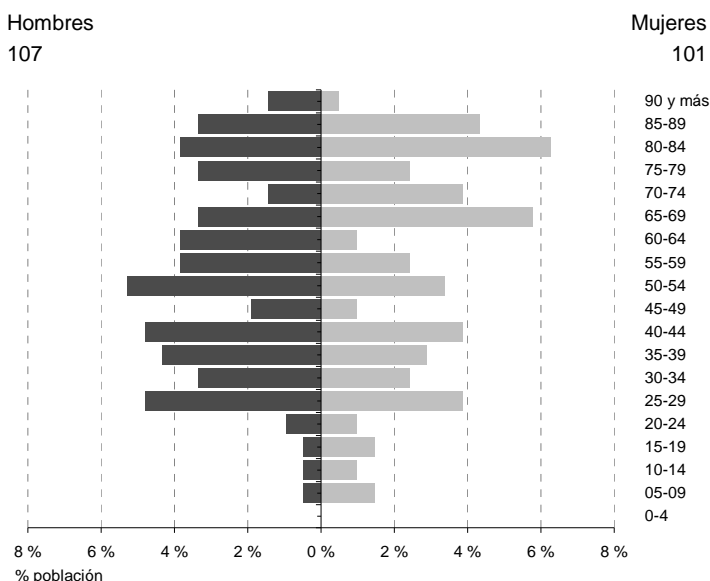
**Zonas protegidas**

Clasificación/Denominación	Superficie (hectáreas)
<b>Lugares de importancia comunitaria (LIC)</b>	
Yesos de Barbastro	896,5

Fuente: Departamento de Agricultura, Ganadería y Medio Ambiente. Gobierno de Aragón

## Población y hogares

### Estructura de población a 1 de enero de 2015.



Indicadores demográficos	Municipio	Aragón
Población de 65 y más años	39,9%	21,0%
Edad media	55,5	44,2
Tasa global de dependencia	76,3	54,1
Tasa de feminidad	94,4	101,9
Extranjeros	5,3%	10,6%

Pob. 65 y más  $(\text{Pob. } \geq 65 / \text{Pob. Total}) \times 100$   
 TG. dependencia  $(\text{Pob. } \leq 14 + \text{Pob. } \geq 65 / \text{Pob. de 15 a 64}) \times 100$   
 Feminidad  $(\text{Pob. Total mujeres} / \text{Pob. Total hombres}) \times 100$   
 Extranjeros  $(\text{Pob. Extranjera} / \text{Pob. Total}) \times 100$

Fuente: Padrón municipal de habitantes a 1-1-2015. INE-IAEST.

### Evolución de la población

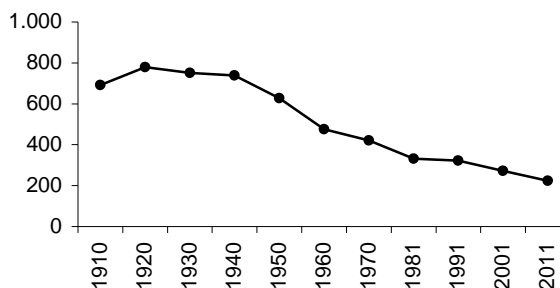
#### Evolución censal

Año	Población
1910	691
1920	779
1930	751
1940	739
1950	627
1960	476
1970	421
1981	332
1991	323
2001	273
2011	224

#### Cifras oficiales a 1 de enero

Año	Población
2005	263
2006	275
2007	273
2008	271
2009	259
2010	246
2011	237
2012	226
2013	211
2014	214
2015	208

#### Evolución censal de la población



Fuentes para evolución censal: Censos de población de 1900 a 2011. Se ha recalculado la población según la estructura territorial del municipio en 2011.

Fuente para poblaciones oficiales: Padrón municipal de habitantes a 1 de enero de cada año.

**Movimiento natural y migratorio de la población**
**Evolución anual de los indicadores de movimiento natural de población**

	1991	1996	2001	2006	2011	2014
Nacimientos	<b>3</b>	<b>1</b>	<b>1</b>	<b>0</b>	<b>0</b>	<b>0</b>
Niños	2	1	1	0	0	0
Niñas	1	0	0	0	0	0
Defunciones	<b>5</b>	<b>4</b>	<b>2</b>	<b>3</b>	<b>2</b>	<b>4</b>
Hombres	2	1	0	2	2	2
Mujeres	3	3	2	1	0	2
Saldo vegetativo	-2	-3	-1	-3	-2	-4
Matrimonios	<b>1</b>	<b>1</b>	<b>1</b>	<b>0</b>	<b>0</b>	<b>0</b>
Religiosos	0	0	1	0	0	0
Exclusivamente civiles	1	1	0	0	0	0

**Evolución anual de los indicadores de movimientos migratorios**

	1991	1996	2001	2006	2011	2014
Emigraciones	7	2	7	11	12	7
Inmigraciones	2	0	3	11	6	5
Saldo migratorio	-5	-2	-4	0	-6	-2

**Tasas. Año 2014.**

	Municipio	Aragón
Tasa bruta de natalidad (‰)	0,0	8,7
Tasa bruta de mortalidad (‰)	19,0	10,3
Tasa de nupcialidad (‰)	0,0	3,2

· Saldo vegetativo: Nacimientos menos defunciones.

· Emigraciones: Bajas por variación residencial.

· Inmigraciones: Altas por variación residencial.

· Saldo migratorio: Altas menos bajas por variación residencial.

· Tasa bruta de natalidad: Nacimientos por cada mil habitantes.

· Tasa bruta de mortalidad: Muertes por cada mil habitantes.

· Tasa de nupcialidad: Matrimonios por cada mil habitantes.

Fuente: Movimiento natural de población. INE-IAEST.



**Residentes en viviendas principales.** Censo de población y viviendas, 2011

· Esta explotación incluye exclusivamente a los residentes en viviendas principales.  
· Se considera hogar al grupo de personas que reside en la misma vivienda principal.

**Distribución de la población de 16 y más años según estado civil**

	Ambos sexos	Hombres	Mujeres
<b>Total</b>	<b>100,0%</b>	<b>100,0%</b>	<b>100,0%</b>
Solteros	28,4%	31,2%	25,5%
Casados	58,8%	65,1%	52,0%
Viudos	11,4%	1,8%	21,6%
Separados/divorciados	1,4%	1,8%	1,0%

**Distribución de la población de 25 años y más según nivel máximo de estudios alcanzados**

	Ambos sexos	Hombres	Mujeres
<b>Total</b>	<b>100,0%</b>	<b>100,0%</b>	<b>100,0%</b>
Analfabetos	1,5%	2,9%	0,0%
Sin estudios	37,0%	30,1%	44,3%
ESO, EGB, Bachiller Ele.	24,0%	27,2%	20,6%
Bachillerato Superior	9,5%	3,9%	15,5%
FP Grado Medio	12,5%	17,5%	7,2%
FP Grado Superior	8,5%	9,7%	7,2%
Diplomatura	3,0%	3,9%	2,1%
Licenciatura y Grado	3,5%	3,9%	3,1%
Doctorado y Máster	0,5%	1,0%	0,0%

**Distribución de la población de 16 y más años por relación con la actividad y sexo**

	Ambos sexos	Hombres	Mujeres
<b>Total</b>	<b>100,0%</b>	<b>100,0%</b>	<b>100,0%</b>
<b>Activos</b>	<b>51,9%</b>	<b>57,8%</b>	<b>45,6%</b>
Ocupado	43,4%	49,5%	36,9%
Parado	8,5%	8,3%	8,7%
<b>Inactivos</b>	<b>48,1%</b>	<b>42,2%</b>	<b>54,4%</b>
Persona con invalidez laboral permanente	2,4%	3,7%	1,0%
Jubilado, prejubilado, pensionista o rentista	37,3%	35,8%	38,8%
Estudiante	1,4%	0,9%	1,0%
Otra situación	7,1%	1,8%	13,6%

**Hogares según número de miembros**

	Número de hogares
<b>Total</b>	<b>84</b>
1 persona	20
2 personas	18
3 personas	22
4 personas	18
5 personas	6
6 personas	0
7 personas o más	0
<b>Tamaño medio del hogar</b>	<b>2,7</b>

**Distribución de las personas de 16 a 64 años según formas de convivencia**

Forma de convivencia	Porcentaje personas
<b>Total</b>	<b>100,0%</b>
Solos	9,2%
Con sus padres, sin pareja	40,8%
Con su pareja sin hijos ni padres	11,5%
Con su pareja e hijos	24,6%
Con su pareja y alguno de sus padres	8,5%
Otra forma	5,4%

**Distribución de las personas de 65 y más años, según formas de convivencia**

Forma de convivencia	Porcentaje personas
<b>Total</b>	<b>100,0%</b>
Sólo	9,9%
Sólo con su pareja	16,0%
Sin pareja con hijos	9,9%
Con su pareja e hijos	39,5%
Otra forma	24,7%

Fuente: Censos de población y viviendas, 2011. Explotación IAEST

Los Censos de población y viviendas, 2011 es una operación estadística de carácter muestral, con fecha de referencia 1 de noviembre de 2011. En los municipios de menos de 2000 habitantes el error muestral puede ser elevado.

**Población vinculada a otros municipios**

---

Personas residentes en viviendas principales por disposición de una segunda vivienda (en propiedad, alquiler o cedida gratis).

Ranking de los municipios en los que las personas residentes en viviendas principales pasan más de 14 noches al año fuera de su municipio de residencia

		Destino	Personas
<b>Personas que pasan más de 14 noches al año fuera de su municipio de residencia</b>	<b>58</b>	Barbastro	20
Disponen de segunda residencia:	<b>41</b>	Monzón	12
No disponen de segunda residencia	<b>17</b>		
<b>Personas que no pasan más de 14 noches al año fuera de su municipio</b>	<b>166</b>		

Fuente: Censos de población y viviendas, 2011

Los Censos de población y viviendas, 2011 es una operación estadística de carácter muestral. En los municipios de menos de 2000 habitantes el error muestral puede ser elevado.

Los Censos de población y viviendas son operaciones estadísticas que se realizan cada 10 años.

## Enseñanza no universitaria

### Curso 2015/2016 por titularidad

	Total	Pública	Privada
Centros	0	0	0
Profesores	0	0	0
Alumnos	0	0	0

Fuente: Estadística de la enseñanza no universitaria. IAEST.

## Mercado de trabajo

### Afiliaciones a la Seguridad Social

Unidad: media anual

#### Afiliaciones por sector de actividad. Todos los regímenes

	2012		2013		2014		2015	
	Afiliaciones	%	Afiliaciones	%	Afiliaciones	%	Afiliaciones	%
<b>Total</b>	<b>152</b>	<b>100,0</b>	<b>103</b>	<b>100,0</b>	<b>90</b>	<b>100,0</b>	<b>88</b>	<b>100,0</b>
Agricultura	59	38,8	54	52,4	48	53,3	48	54,5
Industria	25	16,4	24	23,3	21	23,3	22	25,0
Construcción	62	40,8	18	17,5	16	17,8	11	12,5
Servicios	6	3,9	7	6,8	5	5,6	7	8,0
Sin clasificar	0	0,0	0	0,0	0	0,0	0	0,0

En el año 2012 los regímenes especiales de Empleados del hogar y Trabajadores Agrarios por cuenta ajena, se han integrado dentro del régimen general como sistemas especiales).

#### Trabajadores por cuenta propia (R.E.T.A.) según sector de actividad

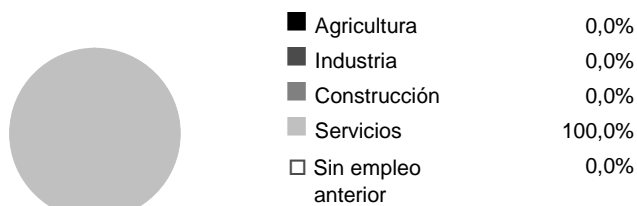
	2012		2013		2014		2015	
	Personas	%	Personas	%	Personas	%	Personas	%
<b>Total</b>	<b>36</b>	<b>100,0</b>	<b>35</b>	<b>100,0</b>	<b>36</b>	<b>100,0</b>	<b>37</b>	<b>100,0</b>
Agricultura	30	83,3	30	85,7	30	83,3	31	83,8
Industria	2	5,6	2	5,7	2	5,6	2	5,4
Construcción	0	0,0	0	0,0	0	0,0	0	0,0
Servicios	4	11,1	3	8,6	4	11,1	4	10,8

Fuente: Tesorería General de la Seguridad Social. Explotación: Instituto Aragonés de Estadística (IAEST).

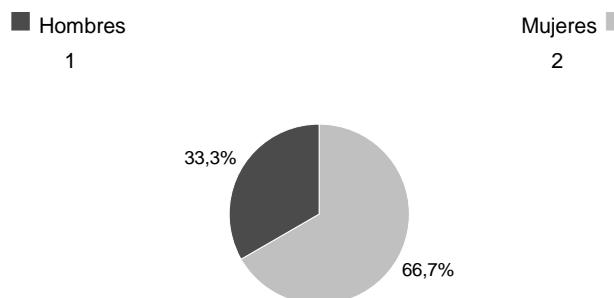
## Paro registrado

Unidad: media anual de demandantes parados

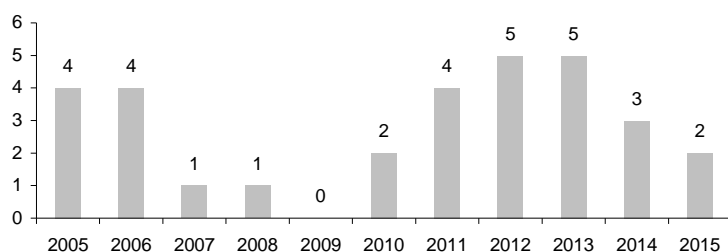
### Demandantes según sector de actividad. Año 2015



### Demandantes parados según sexo y edad. Año 2015



### Evolución de la media anual de demandantes parados



Fuente: Instituto Aragonés de Empleo. Explotación: Instituto Aragonés de Estadística

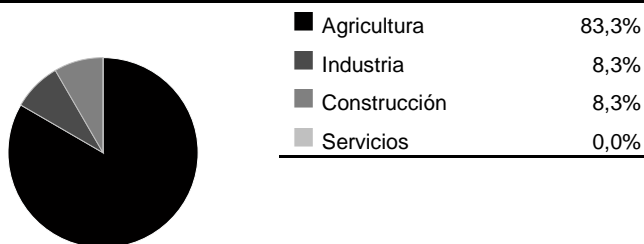
### Ranking de las ocupaciones más demandadas. Año 2015

Ocupación	Nº Demandantes
Vendedores en tiendas y almacenes	1
Peones de las industrias manufactureras	1
Personal de limpieza de oficinas, hoteles y otros establecimientos similares	1
Peones del transporte de mercancías y descargadores	1
Empleados de contabilidad	1

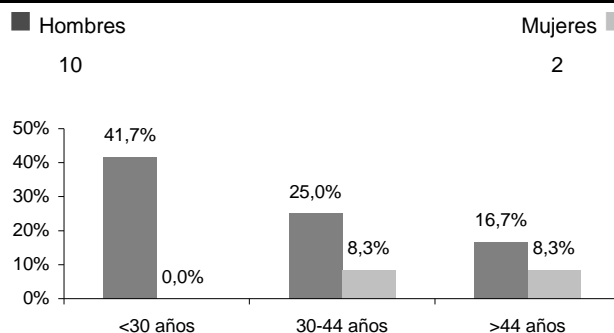
## Contratos

Unidad: Total anual de contratos registrados

### Contratos según sector de actividad. Año 2015



### Contratos según sexo y edad. Año 2015



Fuente: Instituto Aragonés de Empleo. Explotación: Instituto Aragonés de Estadística

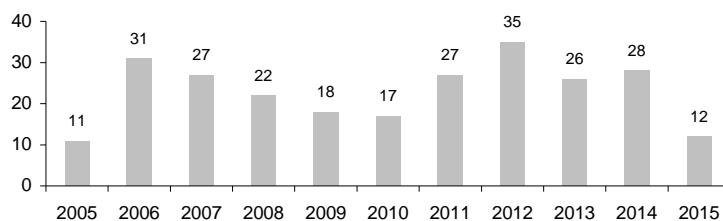
## Contratos

Unidad: Total anual de contratos registrados

Según modalidad de los contratos. Año 2015

	Nº contratos	Porcentaje
<b>Total</b>	<b>12</b>	<b>100,0</b>
Indefinidos	2	16,7
Temporales	10	83,3

Evolución del total de contratos anual



Ranking de ocupaciones más contratadas. Año 2015

Ocupación	Nº de contratos
Peones agrícolas (excepto en huertas, invernaderos, viveros y jardines)	6
Peones agrícolas en huertas, invernaderos, viveros y jardines	2
Agentes y representantes comerciales	1
Trabajadores cualificados en actividades ganaderas de ovino y caprino	1
Otras ocupaciones elementales	1

Fuente: Instituto Aragonés de Empleo. Explotación: Instituto Aragonés de Estadística.

**Economía**
**Agricultura**

Tipo de explotaciones	Número de explotaciones	Indicadores	
Total	88	Superficie agraria utilizada (SAU) (hectáreas)	4.130,8
Agrícolas	58	% de SAU sobre superficie total del municipio	64,8
Ganaderas	3	% explotaciones cuyo titular es persona física	88,6
Agricultura y ganadería	27	Producción estándar total (miles de €)	6.884

Explotaciones según superficie	Número	Superficie agrícola según tipo de cultivo (Ha)			
		Total	Secano	Regadío	
Nº explotaciones sin tierras	3	Cereales para grano	1.639,6	271,5	1.368,2
Nº explotaciones de menos de 5 has	5	Leguminosas para grano	2,6	0,0	2,6
Nº explotaciones de 5 a 50 has.	50	Patata	0,0	0,0	0,0
Nº explotaciones de 50 has o más	30	Cultivos industriales	62,3	11,1	51,1
		Cultivos forrajeros	1.262,9	133,8	1.129,1
<b>Ganadería</b>	<b>Número</b>	Hortalizas, melones y fresas	0,7	0,0	0,7
Nº de unidades ganaderas	4.306	Flores, plantas ornamentales	0,0	0,0	0,0
Nº de cabezas de ganado Bovino	1.373	Semillas y plántulas	0,0	0,0	0,0
Nº de cabezas de ganado Ovino	6.017	Frutales	34,2	17,6	16,6
Nº de cabezas de ganado Caprino	80	Olivar	29,0	14,5	14,4
Nº de cabezas de ganado Porcino	11.461	Viñedo	61,3	9,2	52,1
Nº de cabezas de ganado Equino	0	Barbechos	288,5	-	-
Aves (excepto avestruces)	73				
Conejas madres solo hembras reproductoras	0				
Colmenas	12				

Producción ecológica		Unidades de trabajo		UTA
Agricultura ecológica		Unidades de trabajo total		87
Número de explotaciones	0	Unidades de trabajo que son asalariados		21
Superficie (Ha)	0,0	Unidades de trabajo que son mano de obra familiar		66
Ganadería ecológica				
Número de explotaciones	0			

Fuente: Censo agrario, 2009. INE-IAEST.

El Censo agrario es una operación estadística que se realiza cada 10 años.

**Oferta turística**

	Establecimientos	Plazas
Hoteles, hostales y similares	0	0
Viviendas de turismo rural	0	0
Campings	0	0
Apartamentos turísticos	0	0

Fuente: IAEST. Año 2014.

**Entidades de depósito. Oficinas**

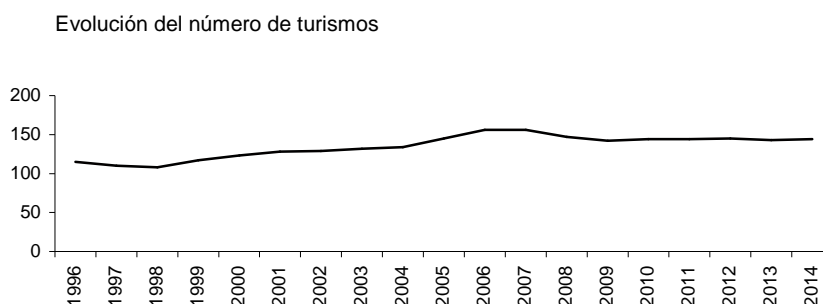
Establecimientos	Número
Total oficinas	0
<b>Ratios</b>	
Habitantes por oficina	-
Oficinas por km <sup>2</sup>	0,00

Fuente: IAEST según Centro de Cooperación Interbancaria.

Oficinas a diciembre de 2011.

## Parque de vehículos. Año 2014

	Vehículos
<b>Total</b>	<b>242</b>
Turismos	144
Motocicletas	11
Camiones y furgonetas	56
Autobuses	0
Tractores industriales	2
Otros vehículos	18
Ciclomotores	11



Fuente: Dirección General de Tráfico.

## Antigüedad del Parque de vehículos. Año 2014

Año de matriculación	Turismos	Autobuses	Motocicletas	Camiones y furgonetas	Tractores industriales	Otros vehículos
Antes de 1994	23	0	4	7	0	0
De 1994 a 2004	61	0	2	25	1	7
2005	6	0	2	2	0	2
2006	14	0	0	3	0	0
2007	7	0	0	1	0	0
2008	4	0	1	4	1	0
2009	7	0	1	2	0	1
2010	6	0	1	4	0	0
2011	6	0	0	3	0	0
2012	3	0	0	2	0	2
2013	3	0	0	1	0	4
2014	4	0	0	2	0	2

Fuente: Instituto Aragonés de Estadística (IAEST) a partir de datos de la Dirección General de Tráfico.

## Licencias de transporte. Año 2015

Tipo	Código	Número de licencias
Transporte público mercancías ligeros nacional	MDL-N	0
Transporte público mercancías ligeros nacional empresa	MDLE-N	0
Transporte público mercancías nacional	MDP-N	4
Transporte público mercancías nacional empresa	MDPE-N	1
Transporte privado mercancías nacional	MPC-N	0
Transporte privado mercancías nacional empresa	MPCE-N	0
Operador de transporte (sin ámbito geográfico)	OT	0
Transporte público viajeros en autobús	VD	0
Transporte público viajeros en autobús nacional	VD-N	0
Transporte privado de viajeros nacional	VPC-N	0
Transporte público ambulancias nacional	VS-N	0
Transporte público ambulancias nacional empresa	VSE-N	0
Transporte privado ambulancias nacional	VSPC-N	0
Transporte privado ambulancias nacional empresa	VSPCE-N	0
Transporte público de viajeros en turismo nacional	VT-N	0
Transporte arrendamiento con conductor nacional	VTC-N	0
Transporte público mixtos	XD-N	0

## Estructura productiva y renta

---

Tramos de renta disponible bruta.  
Años 2010 a 2013

Renta disponible bruta per cápita	Municipio	Aragón
2010	3	5
2011	3	5
2012	4	5
2013	4	5

Fuente: Instituto Aragonés de Estadística (IAEST).

\*Tramos:

- 1: Renta disponible per cápita menor de 6.000 euros
- 2: Entre 6.000 y 7.999 euros
- 3: Entre 8.000 y 9.999 euros
- 4: Entre 10.000 y 11.999 euros
- 5: Entre 12.000 y 15.999 euros
- 6: Entre 16.000 euros y 17.999 euros
- 7: Renta disponible per cápita mayor o igual de 18.000 euros



## Vivienda y Construcción

Viviendas según tipo		Distribución de las viviendas principales según régimen de tenencia		Distribución de las viviendas convencionales según superficie útil	
	Viviendas	Régimen	%Viviendas	Superficie (m <sup>2</sup> )	%Viviendas
<b>Total</b>	<b>127</b>	<b>Total</b>	<b>98,8%</b>	<b>Total</b>	<b>100,0%</b>
Principales	84	En propiedad	85,7%	Hasta 90 m <sup>2</sup>	22,0%
Convencionales	84	En alquiler	1,2%	De 91 a 150 m <sup>2</sup>	46,3%
Alojamientos	0	Cedida gratis/bajo precio	1,2%	Más de 150 m <sup>2</sup>	31,7%
No principales	43	Otra forma	10,7%		
Secundarias	31				
Vacías	12				

Fuente: Censo de población y viviendas, 2011. INE-IAEST.

## Licencias municipales de obra

Licencias municipales de obra según tipo.

unidad: número de licencias

Año	Nueva planta			Rehabilitación en Edificios				Rehabilitación en locales	Demolición total exclusivamente
	Total	Total	Con demolición previa	Sin demolición	Total	Demolición parcial previa	Sin demolición		
2001	<i>Sin información</i>								
2002	<i>Información incompleta</i>								
2003	<i>Sin información</i>								
2004	<i>Sin información</i>								
2005	<i>Información incompleta</i>								
2006	<i>Sin información</i>								
2007	1	1	0	1	0	0	0	0	0
2008	3	3	1	2	0	0	0	0	0
2009	<i>Sin información</i>								
2010	1	1	0	1	0	0	0	0	0
2011	<i>Sin información</i>								
2012	2	2	0	2	0	0	0	0	0
2013	2	2	0	2	0	0	0	0	0
2014	2	2	0	2	0	0	0	0	0
2015	2	2	0	2	0	0	0	0	0

Fuente: Estadística de Licencias de Obra. Ministerio de Fomento.

Edificios, superficie y viviendas según tipo de obra.

Año	Edificios de nueva planta						Obras de rehabilitación		Obras de demolición		
	Edificios a construir			Superficie a construir (m <sup>2</sup> )			Viviendas	Edificios	Viviendas	Edificios	Viviendas
	Total	Residencial	No residencial	Total	Residencial	No residencial					
2001	<i>Sin información</i>										
2002	<i>Información incompleta</i>										
2003	<i>Sin información</i>										
2004	<i>Sin información</i>										
2005	<i>Información incompleta</i>										
2006	<i>Sin información</i>										
2007	1	0	1	1.533	0	1.533	0	0	0	0	0
2008	5	1	4	3.070	342	2.728	1	0	0	1	0
2009	<i>Sin información</i>										
2010	1	1	0	162	162	0	1	0	0	0	0
2011	<i>Sin información</i>										
2012	2	2	0	745	745	0	2	0	0	0	0
2013	2	0	2	2.561	0	2.561	0	0	0	0	0
2014	3	0	3	2.214	0	2.214	0	0	0	0	0
2015	3	0	3	2.484	0	2.484	0	0	0	0	0

Fuente: Estadística de Licencias de Obra. Ministerio de Fomento.

**Transacciones inmobiliarias (compraventas de viviendas)**
**Compraventas según antigüedad de la vivienda**

Año	Total viviendas	Viviendas nuevas	Viviendas 2ª mano
2004	0	0	0
2005	3	0	3
2006	3	0	3
2007	2	0	2
2008	4	0	4
2009	2	0	2
2010	4	0	4
2011	4	0	4
2012	4	0	4
2013	2	0	2
2014	1	0	1
2015	1	1	0

**Compraventas según régimen de protección de la vivienda**

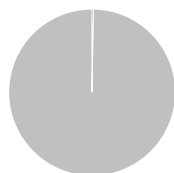
Año	Total viviendas	Viviendas libres	Viviendas protegidas
2004	0	0	0
2005	3	3	0
2006	3	3	0
2007	2	2	0
2008	4	4	0
2009	2	2	0
2010	4	4	0
2011	4	4	0
2012	4	4	0
2013	2	2	0
2014	1	1	0
2015	1	1	0

Fuente: Estadística de Transacciones Inmobiliarias. Ministerio de Fomento.

Unidad: Compraventas de viviendas elevadas a escritura pública ante notario.

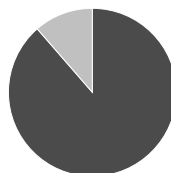
## Catastro

### Superficies catastrales



Tipo	Hectáreas	%
Urbana	10,6	0,16
Rústica	6.458,2	99,84

### Superficie de parcelas urbanas



Tipo	Hectáreas	%
Edificadas	9,4	88,68
Solares	1,2	11,32

### Suelo urbano

	Valor	%
Año última revisión	1994	
Parcelas urbanas		
Unidades	293	
Superficie (has)	10,6	
Bienes inmuebles	299	
Valor catastral (miles de €)		
Total	3.902	
De la construcción	2.918	74,8
Del suelo	984	25,2

### Bienes inmuebles según uso

Bienes inmuebles	
Residencial	126
Otros usos	
Almacén, Estac.	1
Comercial	0
Cultural	0
Ocio, Hostelería	0
Industrial	112
Deportivo	6
Suelo vacante	42
Oficinas	0
Edif. Singular	2
Religioso	4
Espectáculos	0
Sanidad, Benefic.	5

### Antigüedad de la construcción

Año de construcción	Bienes inmuebles	%
Antes de 1950	178	68,7
1950-1959	2	0,8
1960-1969	14	5,4
1970-1979	20	7,7
1980-1989	10	3,9
1990-1999	8	3,1
2000-2009	16	6,2
2010 y siguientes	7	2,7
Sin definir	4	1,5

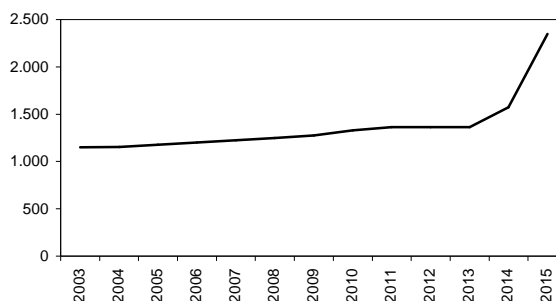
### Suelo rústico

Año última revisión	2001
Número de parcelas	3.315
Número de subparcelas	4.801
Superficie total (hectáreas)	6.458,2
Valor catastral (miles de euros)	11.697

### Impuesto de Bienes Inmuebles (I.B.I). Año 2015

	Urbana	Rústica
Número de recibos	244	325
Base imponible (miles de €)	3.902	11.697
Base liquidable (miles de €)	3.517	11.663
Cuota íntegra (€)	14.069	69.975
Cuota líquida (€)	14.068	69.975

### Evolución anual de la valoración catastral de los bienes residenciales (miles de €)



Fuente: Dirección General del Catastro. Año 2015.

**Presupuestos de entidades locales. Presupuesto municipal**

	Presupuestos (€)			Liquidaciones de presupuestos (€)		
	2012	2013	2014	2011	2012	2013
Estado de la información	C	C	C	C	C	C
<b>INGRESOS</b>						
<b>Total ingresos</b>	<b>181.055</b>	<b>288.642</b>	<b>299.757</b>	<b>220.160</b>	<b>190.197</b>	<b>211.903</b>
Impuestos directos	84.236	85.786	86.486	79.000	85.400	88.040
Impuestos indirectos	3.000	3.000	1.000	1.649	0	9.615
Tasas y otros ingresos	11.080	13.347	9.547	10.346	8.932	7.331
Transferencias corrientes	68.643	62.206	61.129	70.196	59.345	61.874
Ingresos patrimoniales	4.000	4.000	3.700	3.894	3.924	3.908
Enajenación inversiones reales	0	0	0	0	0	0
Transferencias de capital	10.096	120.303	137.895	55.075	32.596	41.136
Activos financieros	0	0	0	0	0	0
Pasivos financieros	0	0	0	0	0	0
<b>GASTOS</b>						
<b>Total gastos</b>	<b>174.516</b>	<b>288.642</b>	<b>299.757</b>	<b>221.488</b>	<b>176.512</b>	<b>168.835</b>
<b>Clasificación por capítulos</b>						
Gastos de personal	63.875	58.479	55.979	53.357	52.752	57.636
Gastos en bienes corrientes y servicios	84.052	81.152	76.475	84.070	72.441	62.828
Gastos financieros	100	100	100	121	0	0
Transferencias corrientes	18.710	18.210	18.910	16.679	19.205	17.850
Fondo de contingencia	-	0	0	-	-	0
Inversiones reales	6.000	128.923	146.515	61.276	30.336	28.744
Transferencias de capital	0	0	0	0	0	0
Activos financieros	0	0	0	0	0	0
Pasivos financieros	1.778	1.778	1.778	5.985	1.778	1.778
<b>Clasificación por áreas de gasto</b>						
Deuda Pública	1.878	1.878	1.878	6.106	1.778	1.778
Servicios públicos básicos	71.250	183.835	103.537	126.390	79.695	75.310
Actuaciones de protección y promoción social	24.506	16.956	15.756	20.478	14.997	16.371
Produc. bienes públicos de carácter preferente	13.168	6.226	114.068	12.556	7.665	5.238
Actuaciones de carácter económico	2.530	15.530	2.530	2.287	16.558	13.702
Actuaciones de carácter general	61.183	64.217	61.989	53.670	55.819	56.437

Fuente: Ministerio de Hacienda y Administraciones Públicas. Secretaría General de Coordinación Autónoma y Local.

Estado de la información:

C= Consolidado

P= Prorrogado

E= Clasificación Económica de la Administración General

N= Sin información

R= Entregado, en revisión

**Resultados electorales**
**Elecciones municipales, 2015.**

Participación	Votos	%
Electores	189	
Votantes	161	85,2%
Abstenciones	28	14,8%
Votos blancos	3	
Votos nulos	1	

Fuente: Ministerio del Interior.

Candidaturas	Votos	%	Concejales
PP	72	46,2%	3
PAR	54	34,6%	2
PSOE	30	19,2%	0

**Elecciones a Cortes de Aragón, 2015.**

Participación	Votos	%
Electores	188	
Votantes	160	85,1%
Abstenciones	28	14,9%
Votos blancos	5	
Votos nulos	2	

Fuente: Gobierno de Aragón.

Candidaturas	Votos	%
PP	73	47,7%
PSOE	36	23,5%
PAR	16	10,5%
PODEMOS	13	8,5%
C's	10	6,5%
CHA	3	2,0%
PACMA	1	0,7%
UPyD	1	0,7%
EQUO	0	0,0%
FIA	0	0,0%
IU	0	0,0%
EB	0	0,0%
PCPE	0	0,0%
COMPR. CON ARAGON	0	0,0%
BAR	0	0,0%
RECORTES CERO	0	0,0%

## Elecciones al Congreso de los Diputados. Diciembre de 2015.

Participación	Votos	%
Electores	187	
Votantes	146	78,1%
Abstenciones	41	21,9%
Votos blancos	1	
Votos nulos	4	

Candidaturas	Votos	%
PP-PAR	66	46,8%
PSOE	34	24,1%
PODEMOS	16	11,3%
C's	19	13,5%
IU-CHA-UPeC	2	1,4%
UPYD	2	1,4%
PACMA	0	0,0%
EB	2	1,4%
VOX	-	-
RECORTES CERO-G VERDE	0	0,0%
PCPE	0	0,0%
Independientes-FIA	0	0,0%

Fuente: Ministerio del Interior.

## Elecciones al Congreso de los Diputados. Junio de 2016.

Participación	Votos	%
Electores	188	
Votantes	146	77,7%
Abstenciones	42	22,3%
Votos blancos	3	
Votos nulos	2	

Candidaturas	Votos	%
PP-PAR	65	46,1%
PSOE	43	30,5%
PODEMOS-IU-EQUO	13	9,2%
C's	20	14,2%
PACMA	0	0,0%
EB	0	0,0%
VOX	0	0,0%
UPyD	0	0,0%
RECORTES CERO-GRUPO VERDE	0	0,0%
PCPE	0	0,0%
MAS	0	0,0%
INDEPENDIENTES-FIA	-	-
ENTABAN	0	0,0%
FE de las JONS	-	-
UDT	-	-

Fuente: Ministerio del Interior. Resultados provisionales