

Estadística Local de Aragón. Ficha territorial.

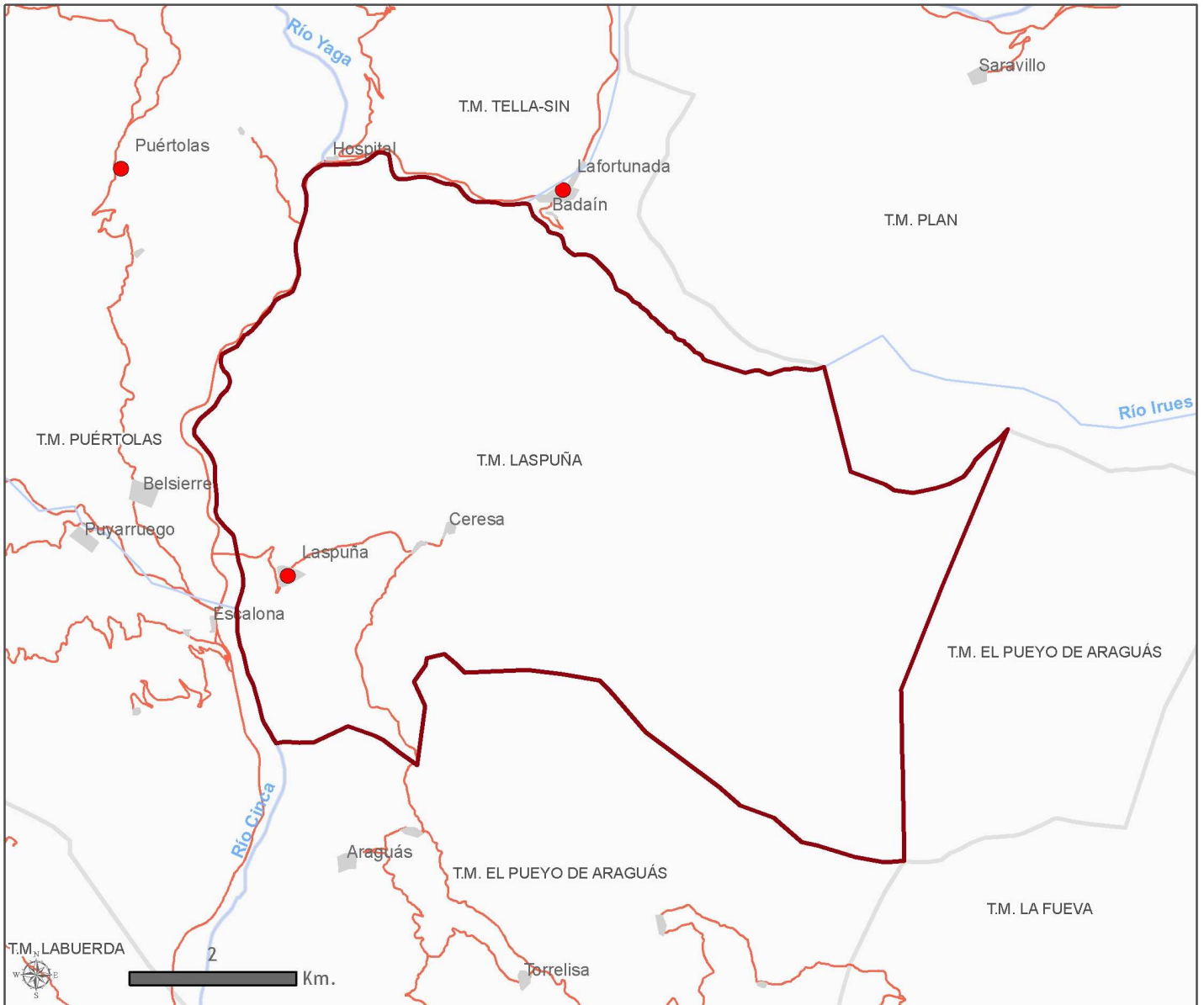
MUNICIPIO: Laspuña

La presente ficha territorial es el resultado de compilar por área geográfica la información estadística disponible en las diversas áreas temáticas.

Fecha de la última actualización: 17 de noviembre de 2016

CONTENIDO TEMÁTICO:

- Territorio
- Infraestructuras y equipamientos
- Medio ambiente
- Población y hogares
- Enseñanza no universitaria
- Mercado de trabajo
- Economía
- Vivienda y construcción
- Presupuestos de entidades locales
- Resultados electorales



Leyenda

- | | | | |
|--|-------------------|--|-----------------------|
| | Limite autonómico | | Capital de municipio |
| | Limite provincial | | Núcleos |
| | Limite comarcal | | Autopistas y autovías |
| | Limite municipal | | Nacionales |
| | Ríos | | Resto de carreteras |
| | Embalses | | Red de Ferrocarril |

Observaciones:

Proyección cartográfica: ETRS89. UTM Huso 30 N.
Fuente de información: CINTA. Gobierno de Aragón.
Año de creación: 2015



Código INE:	22144
Número de entidades:	3
Superficie:	45,3 km ²
Capital:	Laspuña
Altitud:	708 m
Coordenadas UTM ETRS89:	X=266149,97 Y=4709549,59 H31

Territorio

Relación de unidades poblacionales

Clasificación	Denominación	Población
1.- Municipio	Laspuña	290
2.- Entidad singular	Casal (El)	8
4.- Diseminado	*Diseminado*	8
2.- Entidad singular	Ceresa	38
3.- Núcleo	Ceresa	38
2.- Entidad singular	Laspuña	244
3.- Núcleo	Laspuña	233
4.- Diseminado	*Diseminado*	11

Fuente: Nomenclator del Padrón municipal de habitantes, 1-1-2015. IAEST

Infraestructuras y Equipamientos

Indicador	Valor indicador	Unidad	Año	Fuente
Agua				
Estaciones depuradoras de aguas residuales	0	Número	2014	Instituto Aragonés de Estadística
Fuentes de agua mineromedicinales	0	Número	2006	
Sanidad				
Farmacias	0	Número	2014	Instituto Aragonés de Estadística Datos a diciembre
Consultorios	1	Número	2014	
Cultura				
Bibliotecas				Encuesta de Bibliotecas. INE-IAEST
Central de CCAA	0	Número	2012	
Públicas	1	Número	2012	
No especializadas	0	Número	2012	
Instituciones de enseñanza superior	0	Número	2012	
Especializadas	0	Número	2012	
Sociales				
Residencias para mayores	0	nº de residencias	2013	Guía de Recursos Sociales. Dpto. de Servicios Sociales y Familia.
Plazas para mayores en residencias	0	nº de plazas	2013	
Centros de día para personas mayores	0	nº de centros	2011	
Plazas en centros de día para personas mayores	0	nº de plazas	2011	
Hogares para personas mayores	0	nº de hogares	2011	
Servicios Sociales de Base y Centros Municipales de Servicios Sociales	0	nº de centros	2013	
Instalaciones deportivas				
Áreas de actividad terrestre	1	nº instalaciones	2005	Censo Nacional de Instalaciones Deportivas. Consejo Superior de Deportes.
Piscinas aire libre	1	nº instalaciones	2005	
Pistas de tenis	1	nº instalaciones	2005	
Pistas polideportivas	1	nº instalaciones	2005	
Salas	1	nº instalaciones	2005	

Medio ambiente

Indicadores medioambientales

Indicador	Valor indicador	Unidad	Año	Fuente
Zonas desfavorecidas y con limitaciones ambientales				
Zona de clasificación del municipio	Montaña			Ministerio de Agricultura, Alimentación y Medio Ambiente
Sistema montañoso	Pirineos			
Agua				
Viviendas con abastecimiento público de agua corriente	98,5	% viviendas	2011	Censos de población y viviendas.
Habitantes equivalentes de la/s estación/es depuradora/s	-	Hab/Eq	2014	Instituto Aragonés de Estadística
Superficie regable en relación a la SAU	83,3	% superficie	2009	Censo agrario
Residuos				
Contenedores de vidrio	4	Número	2015	ECOVIDRIO.
Vidrio doméstico recogido	-	Kg	2015	ECOVIDRIO.
Kg de vidrio doméstico recogido por habitante y año	-	Kg/hab	2015	ECOVIDRIO, IAEST.
Contenedores de pilas	0	Número	2007	Dpto. Agricultura, Ganadería y Medio Ambiente
Pilas recogidas	0	Kg	2007	
Kg de pilas recogido por habitante y año	-	Kg/hab	2007	
Contenedores de papel y cartón	2	Número	2014	Dpto. Agricultura, Ganadería y Medio Ambiente
Kg de papel/cartón recogidos en contenedor azul	6.342	Kg	2014	
Contenedores de envases ligeros	6	Número	2014	Dpto. Agricultura, Ganadería y Medio Ambiente
Kg recogidos en contenedores de envases ligeros	3.582	Kg	2014	
Riesgos naturales				
Incendios forestales	0	Número	2014	Instituto Aragonés de Estadística
Superficie forestal afectada en incendios	0,0	Hectáreas	2014	
Agricultura ecológica				
Superficie total inscrita en agricultura ecológica	0,0	Hectáreas	2014	Comité Aragonés de Agricultura Ecológica.
Superficie calificada en agricultura ecológica	0,0	Hectáreas	2014	
Superficie calificada en reconversión	0,0	Hectáreas	2014	
Superficie calificada en primer año en prácticas	0,0	Hectáreas	2014	

Usos del suelo según Corine Land Cover

Usos	Hectáreas	%
Superficies artificiales	0,0	0,0
Zonas agrícolas	567,4	12,5
Zonas forestales con vegetación natural y espacios abiertos	3.965,7	87,5
Zonas húmedas	0,0	0,0
Superficies de agua	0,0	0,0

Fuente: Dpto. de Medio Ambiente del Gobierno de Aragón, según datos del Instituto Geográfico Nacional. Corine Land Cover 2006.

Medio ambiente

Centrales y potencia instalada para la producción de energía eléctrica con fuentes renovables, cogeneración y residuos.

	Nº centrales	Potencia instalada (KW)
Renovable-Hidráulica (menos de 50 MW)	0	0
Renovable-Eólica	0	0
Renovable-Fotovoltaica	0	0
Renovable-Cogeneración con biogás o con biomasa	0	0
Renovable-Centrales que usan biogás de residuos sólidos urbanos	0	0
Cogeneración con Gas natural	0	0
Cogeneración con fuel oil, gas oil o GLP	0	0
Centrales que usan residuos industriales	0	0
Tratamientos de residuos (purines) con cogeneración	0	0

Fuente: Instituto Aragonés de Estadística (IAEST), a partir de datos del Registro de Ministerio de Industria, Energía y Turismo. Datos a 31-12-2013.

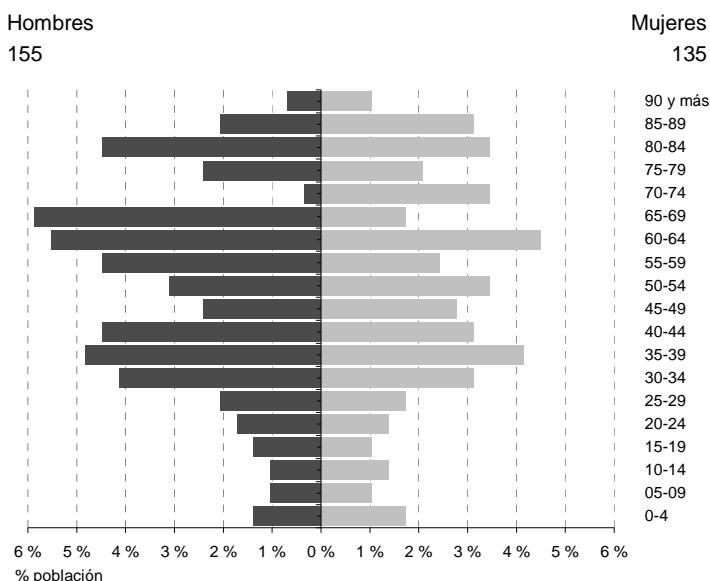
Zonas protegidas

Clasificación/Denominación	Superficie (hectáreas)
Lugares de importancia comunitaria (LIC)	
Macizo de Cotiella	181,5
Sierra Ferrera	1.980,9
Zonas de especial protección para las aves (ZEPAs)	
Cotiella - Sierra Ferrera	2.157,3

Fuente: Departamento de Agricultura, Ganadería y Medio Ambiente. Gobierno de Aragón

Población y hogares

Estructura de población a 1 de enero de 2015.



Indicadores demográficos	Municipio	Aragón
Población de 65 y más años	30,7%	21,0%
Edad media	51,8	44,2
Tasa global de dependencia	62,0	54,1
Tasa de feminidad	87,1	101,9
Extranjeros	3,4%	10,6%

Pob. 65 y más $(\text{Pob. } \geq 65 / \text{Pob. Total}) \times 100$
 TG. dependencia $(\text{Pob. } \leq 14 + \text{Pob. } \geq 65 / \text{Pob. de 15 a 64}) \times 100$
 Feminidad $(\text{Pob. Total mujeres} / \text{Pob. Total hombres}) \times 100$
 Extranjeros $(\text{Pob. Extranjera} / \text{Pob. Total}) \times 100$

Fuente: Padrón municipal de habitantes a 1-1-2015. INE-IAEST.

Evolución de la población

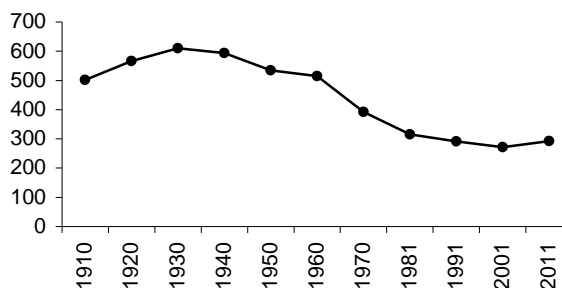
Evolución censal

Año	Población
1910	502
1920	566
1930	610
1940	594
1950	535
1960	515
1970	392
1981	315
1991	291
2001	272
2011	293

Cifras oficiales a 1 de enero

Año	Población
2005	276
2006	298
2007	312
2008	302
2009	294
2010	289
2011	301
2012	296
2013	293
2014	298
2015	290

Evolución censal de la población



Fuentes para evolución censal: Censos de población de 1900 a 2011. Se ha recalculado la población según la estructura territorial del municipio en 2011.

Fuente para poblaciones oficiales: Padrón municipal de habitantes a 1 de enero de cada año.

Movimiento natural y migratorio de la población

Evolución anual de los indicadores de movimiento natural de población

	1991	1996	2001	2006	2011	2014
Nacimientos	0	2	0	1	0	0
Niños	0	0	0	1	0	0
Niñas	0	2	0	0	0	0
Defunciones	2	1	3	3	1	3
Hombres	1	1	3	3	1	2
Mujeres	1	0	0	0	0	1
Saldo vegetativo	-2	1	-3	-2	-1	-3
Matrimonios	0	0	0	3	1	0
Religiosos	0	0	0	2	0	0
Exclusivamente civiles	0	0	0	1	1	0

Evolución anual de los indicadores de movimientos migratorios

	1991	1996	2001	2006	2011	2014
Emigraciones	0	6	7	7	21	13
Inmigraciones	4	1	9	26	11	12
Saldo migratorio	4	-5	2	19	-10	-1

Tasas. Año 2014.

	Municipio	Aragón
Tasa bruta de natalidad (‰)	0,0	8,7
Tasa bruta de mortalidad (‰)	10,2	10,3
Tasa de nupcialidad (‰)	0,0	3,2

· Saldo vegetativo: Nacimientos menos defunciones.

· Emigraciones: Bajas por variación residencial.

· Inmigraciones: Altas por variación residencial.

· Saldo migratorio: Altas menos bajas por variación residencial.

· Tasa bruta de natalidad: Nacimientos por cada mil habitantes.

· Tasa bruta de mortalidad: Muertes por cada mil habitantes.

· Tasa de nupcialidad: Matrimonios por cada mil habitantes.

Fuente: Movimiento natural de población. INE-IAEST.

Residentes en viviendas principales. Censo de población y viviendas, 2011

· Esta explotación incluye exclusivamente a los residentes en viviendas principales.
· Se considera hogar al grupo de personas que reside en la misma vivienda principal.

Distribución de la población de 16 y más años según estado civil

	Ambos sexos	Hombres	Mujeres
Total	100,0%	100,0%	100,0%
Solteros	38,0%	42,1%	33,9%
Casados	47,2%	48,3%	46,0%
Viudos	8,1%	2,8%	13,7%
Separados/divorciados	6,6%	6,9%	6,5%

Distribución de la población de 25 años y más según nivel máximo de estudios alcanzados

	Ambos sexos	Hombres	Mujeres
Total	100,0%	100,0%	100,0%
Analfabetos	0,8%	0,0%	1,7%
Sin estudios	32,6%	31,2%	34,7%
ESO, EGB, Bachiller Ele.	21,7%	23,2%	19,8%
Bachillerato Superior	10,1%	8,0%	12,4%
FP Grado Medio	7,8%	7,2%	8,3%
FP Grado Superior	9,7%	13,0%	5,8%
Diplomatura	10,9%	13,0%	8,3%
Licenciatura y Grado	6,2%	4,3%	8,3%
Doctorado y Máster	0,4%	0,0%	0,8%

Distribución de la población de 16 y más años por relación con la actividad y sexo

	Ambos sexos	Hombres	Mujeres
Total	100,0%	100,0%	100,0%
Activos	50,7%	52,8%	48,0%
Ocupado	43,7%	43,1%	44,0%
Parado	7,0%	9,7%	4,0%
Inactivos	49,3%	47,2%	52,0%
Persona con invalidez laboral permanente	3,7%	6,9%	0,0%
Jubilado, prejubilado, pensionista o rentista	34,8%	35,4%	34,4%
Estudiante	3,0%	2,8%	3,2%
Otra situación	7,8%	2,1%	14,4%

Hogares según número de miembros

	Número de hogares
Total	123
1 persona	32
2 personas	45
3 personas	20
4 personas	22
5 personas	4
6 personas	0
7 personas o más	0
Tamaño medio del hogar	2,4

Distribución de las personas de 16 a 64 años según formas de convivencia

Forma de convivencia	Porcentaje personas
Total	100,0%
Solos	12,7%
Con sus padres, sin pareja	25,4%
Con su pareja sin hijos ni padres	20,6%
Con su pareja e hijos	20,1%
Con su pareja y alguno de sus padres	5,3%
Otra forma	15,9%

Distribución de las personas de 65 y más años, según formas de convivencia

Forma de convivencia	Porcentaje personas
Total	100,0%
Sólo	9,9%
Sólo con su pareja	16,0%
Sin pareja con hijos	9,9%
Con su pareja e hijos	30,9%
Otra forma	33,3%

Fuente: Censos de población y viviendas, 2011. Explotación IAEST

Los Censos de población y viviendas, 2011 es una operación estadística de carácter muestral, con fecha de referencia 1 de noviembre de 2011. En los municipios de menos de 2000 habitantes el error muestral puede ser elevado.

Población vinculada a otros municipios

Personas residentes en viviendas principales por disposición de una segunda vivienda (en propiedad, alquiler o cedida gratis).

Ranking de los municipios en los que las personas residentes en viviendas principales pasan más de 14 noches al año fuera de su municipio de residencia

		Destino	Personas
Personas que pasan más de 14 noches al año fuera de su municipio de residencia	59	Zaragoza	14
Disponen de segunda residencia:	22	En el extranjero	9
No disponen de segunda residencia	37		
Personas que no pasan más de 14 noches al año fuera de su municipio	230		

Fuente: Censos de población y viviendas, 2011

Los Censos de población y viviendas, 2011 es una operación estadística de carácter muestral. En los municipios de menos de 2000 habitantes el error muestral puede ser elevado.

Los Censos de población y viviendas son operaciones estadísticas que se realizan cada 10 años.

Enseñanza no universitaria

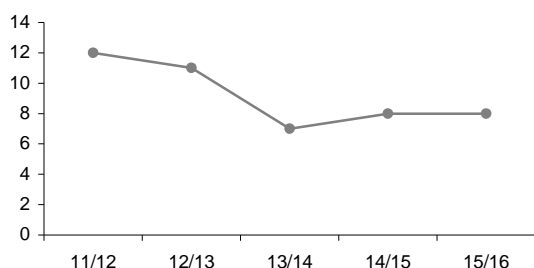
Curso 2015/2016 por titularidad

	Total	Pública	Privada
Centros	1	1	0
Profesores	1	1	0
Alumnos	8	8	0

Alumnado extranjero por curso

	11/12	12/13	13/14	14/15	15/16
% de alumnado extranjero sobre total de alumnos	0,0%	0,0%	0,0%	0,0%	0,0%

Evolución del total de alumnos matriculados



Nivel de enseñanza. Curso 2015/2016

	Centros que imparten la enseñanza	Alumnado matriculado
E. Infantil (0-3 años)	1	8
E. Infantil (3-6 años)	0	0
E. Primaria	0	0
ESO	0	0
Bachillerato	0	0
Formación Profesional Básica	0	0
Ciclos F grado medio	0	0
Ciclos F grado superior	0	0
Otros prog formativos / PCPI ¹	0	0
Educación Especial	0	0

Tiene un aula perteneciente al C.R.A. CINCA-CINQUETA situado en Plan

¹ Programas de Cualificación Profesional Inicial

Fuente: Estadística de la enseñanza no universitaria. IAEST.

Mercado de trabajo

Afiliaciones a la Seguridad Social

Unidad: media anual

Afiliaciones por sector de actividad. Todos los regímenes

	2012		2013		2014		2015	
	Afiliaciones	%	Afiliaciones	%	Afiliaciones	%	Afiliaciones	%
Total	46	100,0	43	100,0	42	100,0	41	100,0
Agricultura	13	28,3	12	27,9	12	28,6	12	29,3
Industria	1	2,2	0	0,0	0	0,0	0	0,0
Construcción	12	26,1	11	25,6	12	28,6	12	29,3
Servicios	20	43,5	20	46,5	18	42,9	17	41,5
Sin clasificar	0	0,0	0	0,0	0	0,0	0	0,0

En el año 2012 los regímenes especiales de Empleados del hogar y Trabajadores Agrarios por cuenta ajena, se han integrado dentro del régimen general como sistemas especiales).

Trabajadores por cuenta propia (R.E.T.A.) según sector de actividad

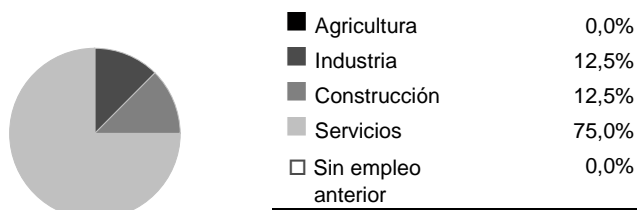
	2012		2013		2014		2015	
	Personas	%	Personas	%	Personas	%	Personas	%
Total	38	100,0	41	100,0	35	100,0	34	100,0
Agricultura	11	28,9	14	34,1	12	34,3	12	35,3
Industria	3	7,9	2	4,9	1	2,9	0	0,0
Construcción	11	28,9	11	26,8	10	28,6	10	29,4
Servicios	13	34,2	14	34,1	12	34,3	12	35,3

Fuente: Tesorería General de la Seguridad Social. Explotación: Instituto Aragonés de Estadística (IAEST).

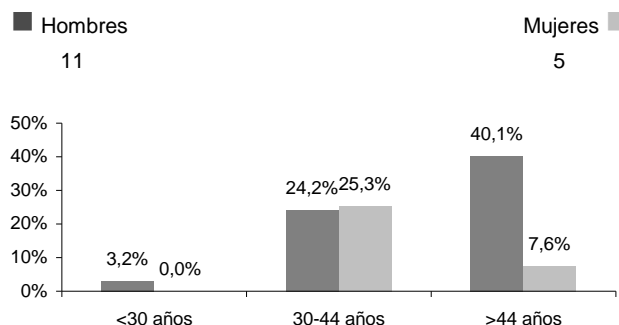
Paro registrado

Unidad: media anual de demandantes parados

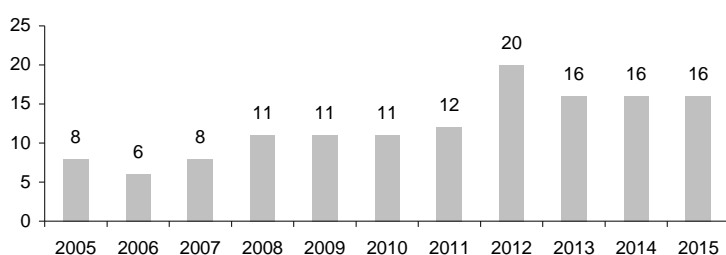
Demandantes según sector de actividad. Año 2015



Demandantes parados según sexo y edad. Año 2015



Evolución de la media anual de demandantes parados



Fuente: Instituto Aragonés de Empleo. Explotación: Instituto Aragonés de Estadística

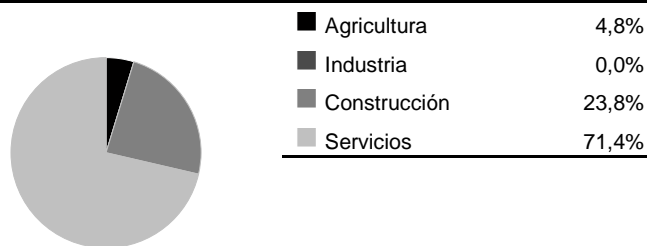
Ranking de las ocupaciones más demandadas. Año 2015

Ocupación	Nº Demandantes
Peones forestales y de la caza	7
Personal de limpieza de oficinas, hoteles y otros establecimientos similares	3
Albañiles	3
Conductores asalariados de automóviles, taxis y furgonetas	3
Instructores de actividades deportivas	3

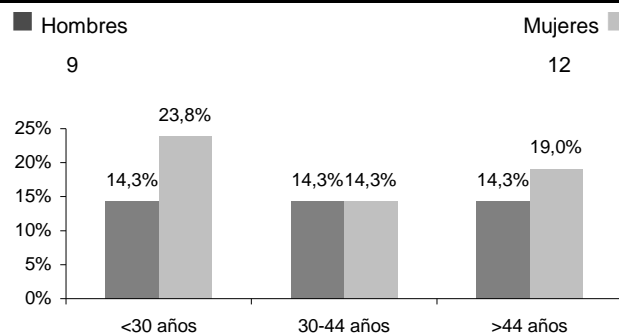
Contratos

Unidad: Total anual de contratos registrados

Contratos según sector de actividad. Año 2015



Contratos según sexo y edad. Año 2015



Fuente: Instituto Aragonés de Empleo. Explotación: Instituto Aragonés de Estadística

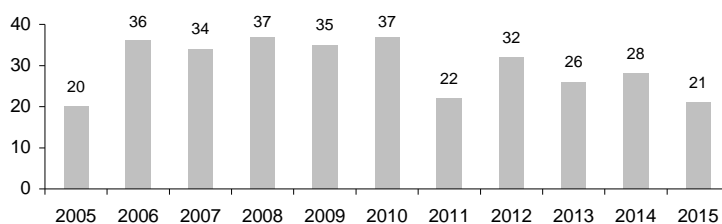
Contratos

Unidad: Total anual de contratos registrados

Según modalidad de los contratos. Año 2015

	Nº contratos	Porcentaje
Total	21	100,0
Indefinidos	2	9,5
Temporales	19	90,5

Evolución del total de contratos anual



Ranking de ocupaciones más contratadas. Año 2015

Ocupación	Nº de contratos
Camareros asalariados	5
Peones de la construcción de edificios	3
Cuidadores de niños en guarderías y centros educativos	2
Albañiles	2
Empleados domésticos	2

Fuente: Instituto Aragonés de Empleo. Explotación: Instituto Aragonés de Estadística.

Economía

Agricultura

Tipo de explotaciones	Número de explotaciones	Indicadores	
Total	32	Superficie agraria utilizada (SAU) (hectáreas)	3.772,8
Agrícolas	8	% de SAU sobre superficie total del municipio	83,3
Ganaderas	0	% explotaciones cuyo titular es persona física	96,9
Agricultura y ganadería	24	Producción estándar total (miles de €)	1.731

Explotaciones según superficie	Número	Superficie agrícola según tipo de cultivo (Ha)			
		Total	Secano	Regadío	
Nº explotaciones sin tierras	2	Cereales para grano	72,2	52,2	20,0
Nº explotaciones de menos de 5 has	6	Leguminosas para grano	0,0	0,0	0,0
Nº explotaciones de 5 a 50 has.	18	Patata	0,0	0,0	0,0
Nº explotaciones de 50 has o más	6	Cultivos industriales	0,0	0,0	0,0
		Cultivos forrajeros	92,0	90,2	1,8
Ganadería	Número	Hortalizas, melones y fresas	0,1	0,0	0,1
Nº de unidades ganaderas	1.547	Flores, plantas ornamentales	0,0	0,0	0,0
Nº de cabezas de ganado Bovino	1.239	Semillas y plántulas	0,0	0,0	0,0
Nº de cabezas de ganado Ovino	1.709	Frutales	3,0	2,0	1,0
Nº de cabezas de ganado Caprino	375	Olivar	4,0	0,5	3,5
Nº de cabezas de ganado Porcino	2.501	Viñedo	2,5	0,0	2,5
Nº de cabezas de ganado Equino	5	Barbechos	28,4	-	-
Aves (excepto avestruces)	322				
Conejas madres solo hembras reproductoras	16				
Colmenas	29				

Producción ecológica		Unidades de trabajo	UTA
Agricultura ecológica		Unidades de trabajo total	22
Número de explotaciones	0	Unidades de trabajo que son asalariados	1
Superficie (Ha)	0,0	Unidades de trabajo que son mano de obra familiar	21
Ganadería ecológica			
Número de explotaciones	0		

Fuente: Censo agrario, 2009. INE-IAEST.

El Censo agrario es una operación estadística que se realiza cada 10 años.

Oferta turística

	Establecimientos	Plazas
Hoteles, hostales y similares	1	42
Viviendas de turismo rural	18	102
Campings	0	0
Apartamentos turísticos	10	51

Fuente: IAEST. Año 2014.

Entidades de depósito. Oficinas

Establecimientos	Número
Total oficinas	0
Ratios	
Habitantes por oficina	-
Oficinas por km ²	0,00

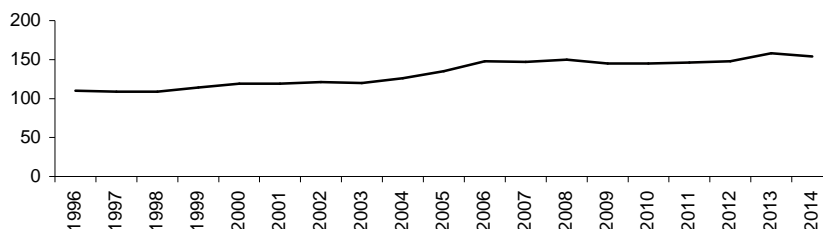
Fuente: IAEST según Centro de Cooperación Interbancaria.

Oficinas a diciembre de 2011.

Parque de vehículos. Año 2014

	Vehículos
Total	278
Turismos	154
Motocicletas	10
Camiones y furgonetas	85
Autobuses	0
Tractores industriales	1
Otros vehículos	20
Ciclomotores	8

Evolución del número de turismos



Fuente: Dirección General de Tráfico.

Antigüedad del Parque de vehículos. Año 2014

Año de matriculación	Turismos	Autobuses	Motocicletas	Camiones y furgonetas	Tractores industriales	Otros vehículos
Antes de 1994	26	0	4	27	1	3
De 1994 a 2004	69	0	3	36	0	9
2005	11	0	1	4	0	1
2006	10	0	1	4	0	1
2007	7	0	0	8	0	2
2008	4	0	0	1	0	0
2009	2	0	1	1	0	1
2010	7	0	0	3	0	0
2011	1	0	0	1	0	1
2012	1	0	0	0	0	1
2013	12	0	0	0	0	1
2014	4	0	0	0	0	0

Fuente: Instituto Aragonés de Estadística (IAEST) a partir de datos de la Dirección General de Tráfico.

Licencias de transporte. Año 2015

Tipo	Código	Número de licencias
Transporte público mercancías ligeros nacional	MDL-N	0
Transporte público mercancías ligeros nacional empresa	MDLE-N	0
Transporte público mercancías nacional	MDP-N	0
Transporte público mercancías nacional empresa	MDPE-N	0
Transporte privado mercancías nacional	MPC-N	1
Transporte privado mercancías nacional empresa	MPCE-N	1
Operador de transporte (sin ámbito geográfico)	OT	0
Transporte público viajeros en autobús	VD	0
Transporte público viajeros en autobús nacional	VD-N	0
Transporte privado de viajeros nacional	VPC-N	0
Transporte público ambulancias nacional	VS-N	0
Transporte público ambulancias nacional empresa	VSE-N	0
Transporte privado ambulancias nacional	VSPC-N	0
Transporte privado ambulancias nacional empresa	VSPCE-N	0
Transporte público de viajeros en turismo nacional	VT-N	2
Transporte arrendamiento con conductor nacional	VTC-N	0
Transporte público mixtos	XD-N	0

Estructura productiva y renta

Tramos de renta disponible bruta.
Años 2010 a 2013

Renta disponible bruta per cápita	Municipio	Aragón
2010	4	5
2011	4	5
2012	4	5
2013	4	5

Fuente: Instituto Aragonés de Estadística (IAEST).

*Tramos:

- 1: Renta disponible per cápita menor de 6.000 euros
- 2: Entre 6.000 y 7.999 euros
- 3: Entre 8.000 y 9.999 euros
- 4: Entre 10.000 y 11.999 euros
- 5: Entre 12.000 y 15.999 euros
- 6: Entre 16.000 euros y 17.999 euros
- 7: Renta disponible per cápita mayor o igual de 18.000 euros

Vivienda y Construcción

Viviendas según tipo	
	Viviendas
Total	294
Principales	123
Convencionales	123
Alojamientos	0
No principales	171
Secundarias	141
Vacías	30

Distribución de las viviendas principales según régimen de tenencia	
Régimen	%Viviendas
Total	100,8%
En propiedad	86,2%
En alquiler	4,9%
Cedida gratis/bajo precio	1,6%
Otra forma	8,1%

Distribución de las viviendas convencionales según superficie útil	
Superficie (m ²)	%Viviendas
Total	100,0%
Hasta 90 m ²	43,1%
De 91 a 150 m ²	43,1%
Más de 150 m ²	13,8%

Fuente: Censo de población y viviendas, 2011. INE-IAEST.

Licencias municipales de obra

Licencias municipales de obra según tipo.

unidad: número de licencias

Año	Nueva planta			Rehabilitación en Edificios				Rehabilitación en locales	Demolición total exclusivamente
	Total	Total	Con demolición previa	Sin demolición	Total	Demolición parcial previa	Sin demolición		
2001	<i>Sin información</i>								
2002	<i>Sin información</i>								
2003	<i>Sin información</i>								
2004	<i>Sin información</i>								
2005	<i>Sin información</i>								
2006	3	3	0	3	0	0	0	0	0
2007	1	1	0	1	0	0	0	0	0
2008	8	6	0	6	2	2	0	0	0
2009	3	0	0	0	3	1	2	0	0
2010	2	1	0	1	1	0	1	0	0
2011	3	2	0	2	1	1	0	0	0
2012	2	1	0	1	1	1	0	0	0
2013	4	2	0	2	2	0	2	0	0
2014	2	0	0	0	2	1	1	0	0
2015	1	1	0	1	0	0	0	0	0

Fuente: Estadística de Licencias de Obra. Ministerio de Fomento.

Edificios, superficie y viviendas según tipo de obra.

Año	Edificios de nueva planta			Obras de rehabilitación Obras de demolición							
	Edificios a construir		No residencial	Superficie a construir (m ²)			Viviendas	Edificios		Viviendas	
	Total	Residencial		Total	Residencial	residencial		Edificios	Viviendas	Edificios	Viviendas
2001	<i>Sin información</i>										
2002	<i>Sin información</i>										
2003	<i>Sin información</i>										
2004	<i>Sin información</i>										
2005	<i>Sin información</i>										
2006	3	3	0	579	579	0	6	0	0	0	0
2007	1	1	0	940	940	0	9	0	0	0	0
2008	6	5	1	1.368	918	450	5	2	1	0	0
2009	0	0	0	0	0	0	0	4	7	0	1
2010	1	1	0	180	180	0	1	1	1	0	0
2011	2	2	0	446	446	0	2	1	0	0	0
2012	1	0	1	236	0	236	0	1	1	0	0
2013	2	1	1	499	355	144	1	2	0	0	0
2014	0	0	0	0	0	0	0	2	1	0	2
2015	1	1	0	149	149	0	1	0	0	0	0

Fuente: Estadística de Licencias de Obra. Ministerio de Fomento.

Transacciones inmobiliarias (compraventas de viviendas)

Compraventas según antigüedad de la vivienda

Año	Total viviendas	Viviendas nuevas	Viviendas 2ª mano
2004	10	3	7
2005	6	2	4
2006	3	0	3
2007	3	1	2
2008	2	1	1
2009	6	4	2
2010	8	5	3
2011	4	4	0
2012	3	1	2
2013	2	1	1
2014	4	2	2
2015	2	1	1

Compraventas según régimen de protección de la vivienda

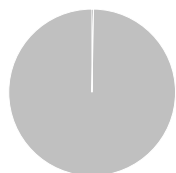
Año	Total viviendas	Viviendas libres	Viviendas protegidas
2004	10	9	1
2005	6	6	0
2006	3	3	0
2007	3	3	0
2008	2	2	0
2009	6	6	0
2010	8	8	0
2011	4	4	0
2012	3	3	0
2013	2	2	0
2014	4	4	0
2015	2	2	0

Fuente: Estadística de Transacciones Inmobiliarias. Ministerio de Fomento.

Unidad: Compraventas de viviendas elevadas a escritura pública ante notario.

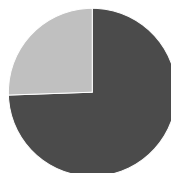
Catastro

Superficies catastrales



Tipo	Hectáreas	%
Urbana	11,7	0,27
Rústica	4.315,9	99,73

Superficie de parcelas urbanas



Tipo	Hectáreas	%
Edificadas	8,7	74,36
Solares	3,0	25,64

Suelo urbano

	Valor	%
Año última revisión	1994	
Parcelas urbanas		
Unidades	289	
Superficie (has)	11,7	
Bienes inmuebles	451	
Valor catastral (miles de €)		
Total	7.015	
De la construcción	6.068	86,5
Del suelo	947	13,5

Bienes inmuebles según uso

Bienes inmuebles	
Residencial	274
Otros usos	
Almacén, Estac.	38
Comercial	0
Cultural	1
Ocio, Hostelería	2
Industrial	94
Deportivo	0
Suelo vacante	38
Oficinas	0
Edif. Singular	0
Religioso	4
Espectáculos	0
Sanidad, Benefic.	0

Antigüedad de la construcción

Año de construcción	Bienes inmuebles	%
Antes de 1950	175	42,1
1950-1959	4	1,0
1960-1969	1	0,2
1970-1979	10	2,4
1980-1989	14	3,4
1990-1999	25	6,0
2000-2009	150	36,1
2010 y siguientes	36	8,7
Sin definir	1	0,2

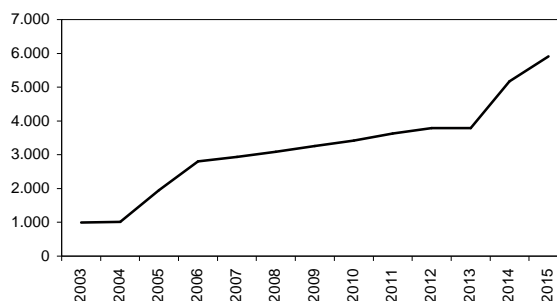
Suelo rústico

Año última revisión	2004
Número de parcelas	1.294
Número de subparcelas	1.720
Superficie total (hectáreas)	4.315,9
Valor catastral (miles de euros)	938

Impuesto de Bienes Inmuebles (I.B.I). Año 2015

	Urbana	Rústica
Número de recibos	413	107
Base imponible (miles de €)	7.015	938
Base liquidable (miles de €)	6.692	342
Cuota íntegra (€)	40.151	2.737
Cuota líquida (€)	39.959	2.737

Evolución anual de la valoración catastral de los bienes residenciales (miles de €)



Fuente: Dirección General del Catastro. Año 2015.

Presupuestos de entidades locales. Presupuesto municipal

	Presupuestos (€)			Liquidaciones de presupuestos (€)		
	2012	2013	2014	2011	2012	2013
Estado de la información	C	C	C	C	C	C
INGRESOS						
Total ingresos	759.600	428.659	438.757	308.360	441.924	305.181
Impuestos directos	95.000	107.850	99.986	76.428	83.200	87.124
Impuestos indirectos	25.000	15.000	15.000	27.861	5.415	13.265
Tasas y otros ingresos	65.300	61.259	66.877	48.149	48.154	52.474
Transferencias corrientes	85.000	84.850	85.709	70.244	94.499	84.935
Ingresos patrimoniales	33.700	33.700	26.700	21.718	26.496	24.309
Enajenación inversiones reales	0	0	0	0	0	0
Transferencias de capital	455.600	126.000	144.486	63.960	79.782	43.073
Activos financieros	0	0	0	0	0	0
Pasivos financieros	0	0	0	0	104.377	0
GASTOS						
Total gastos	759.600	428.659	438.757	377.059	282.824	268.622
Clasificación por capítulos						
Gastos de personal	92.000	82.920	83.849	87.927	79.882	85.215
Gastos en bienes corrientes y servicios	148.200	151.303	114.147	108.426	75.482	93.701
Gastos financieros	5.000	12.624	8.163	2.998	4.344	6.146
Transferencias corrientes	20.600	21.012	23.432	16.711	17.719	18.399
Fondo de contingencia	-	0	0	-	-	0
Inversiones reales	474.800	153.600	202.200	138.124	92.559	58.129
Transferencias de capital	0	0	0	4.125	0	0
Activos financieros	0	0	0	0	0	0
Pasivos financieros	19.000	7.200	6.965	18.747	12.838	7.032
Clasificación por áreas de gasto						
Deuda Pública	24.000	19.824	15.128	21.745	17.182	13.178
Servicios públicos básicos	497.730	176.692	122.500	159.736	111.101	76.199
Actuaciones de protección y promoción social	900	900	900	829	882	870
Produc. bienes públicos de carácter preferente	39.710	29.720	19.720	31.768	21.273	19.557
Actuaciones de carácter económico	41.000	44.903	147.200	24.185	2.158	12.400
Actuaciones de carácter general	156.260	156.620	133.309	138.795	130.228	146.419

Fuente: Ministerio de Hacienda y Administraciones Públicas. Secretaría General de Coordinación Autónoma y Local.

Estado de la información:

C= Consolidado

P= Prorrogado

E= Clasificación Económica de la Administración General

N= Sin información

R= Entregado, en revisión

Resultados electorales

Elecciones municipales, 2015.

Participación	Votos	%
Electores	260	
Votantes	232	89,2%
Abstenciones	28	10,8%
Votos blancos	0	
Votos nulos	5	

Fuente: Ministerio del Interior.

Candidaturas	Votos	%	Concejales
PP	136	59,9%	4
PSOE	91	40,1%	3

Elecciones a Cortes de Aragón, 2015.

Participación	Votos	%
Electores	256	
Votantes	226	88,3%
Abstenciones	30	11,7%
Votos blancos	5	
Votos nulos	0	

Fuente: Gobierno de Aragón.

Candidaturas	Votos	%
PP	95	43,0%
PSOE	56	25,3%
PODEMOS	33	14,9%
C's	15	6,8%
PAR	9	4,1%
IU	7	3,2%
CHA	4	1,8%
UPyD	1	0,5%
RECORTES CERO	1	0,5%
BAR	0	0,0%
COMPR. CON ARAGON	0	0,0%
PCPE	0	0,0%
EB	0	0,0%
PACMA	0	0,0%
EQUO	0	0,0%
FIA	0	0,0%

Elecciones al Congreso de los Diputados. Diciembre de 2015.

Participación	Votos	%
Electores	248	
Votantes	195	78,6%
Abstenciones	53	21,4%
Votos blancos	0	
Votos nulos	0	

Candidaturas	Votos	%
PP-PAR	94	48,2%
PSOE	55	28,2%
PODEMOS	26	13,3%
C's	9	4,6%
IU-CHA-UPeC	9	4,6%
UPYD	1	0,5%
PACMA	1	0,5%
EB	0	0,0%
VOX	-	-
RECORTES CERO-G VERDE	0	0,0%
PCPE	0	0,0%
Independientes-FIA	0	0,0%

Fuente: Ministerio del Interior.

Elecciones al Congreso de los Diputados. Junio de 2016.

Participación	Votos	%
Electores	243	
Votantes	188	77,4%
Abstenciones	55	22,6%
Votos blancos	1	
Votos nulos	1	

Candidaturas	Votos	%
PP-PAR	93	50,0%
PSOE	54	29,0%
PODEMOS-IU-EQUO	27	14,5%
C's	11	5,9%
PACMA	0	0,0%
EB	0	0,0%
VOX	0	0,0%
UPyD	0	0,0%
RECORTES CERO-GRUPO VERDE	0	0,0%
PCPE	1	0,5%
MAS	0	0,0%
INDEPENDIENTES-FIA	-	-
ENTABAN	0	0,0%
FE de las JONS	-	-
UDT	-	-

Fuente: Ministerio del Interior. Resultados provisionales