



# LUPIÑÉN - ORTILLA

## Datos de LUPIÑÉN-ORTILLA

### Ficha Territorial

Estadística Local. IAEST

## Índice general

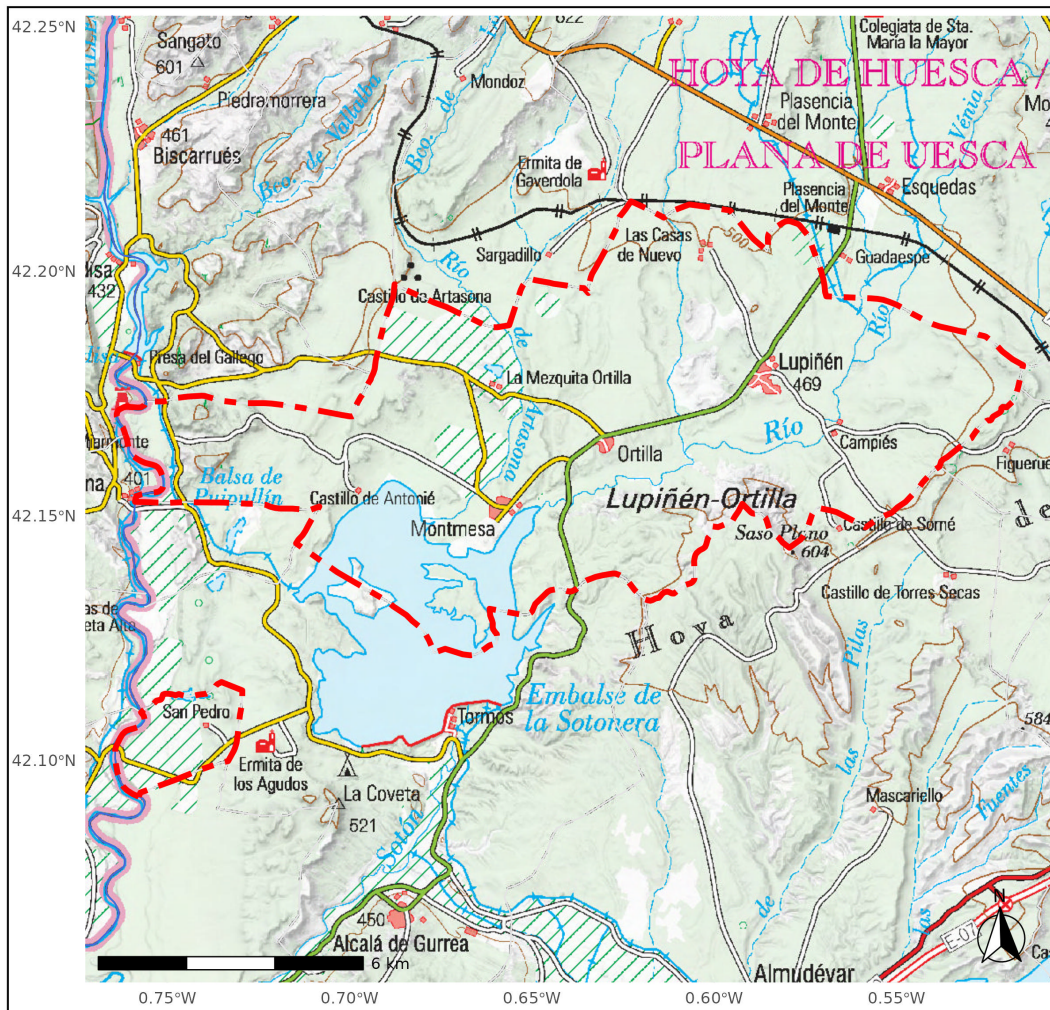
<b>1. Territorio</b>	<b>1</b>
1.1. Mapa . . . . .	1
1.2. Poblaciones . . . . .	2
1.3. Tierras . . . . .	3
<b>2. Infraestructuras</b>	<b>4</b>
2.1. Indicadores del uso del agua . . . . .	4
2.2. Indicadores equipamientos sanitarios . . . . .	4
2.3. Indicadores equipamientos culturales . . . . .	4
<b>3. Medio Ambiente</b>	<b>5</b>
3.1. Clasificación del municipio según sea zona de montaña o desfavorecida . . . . .	5
3.2. Indicadores del abastecimiento público de agua . . . . .	5
3.3. Indicadores de residuos urbanos . . . . .	5
3.4. Indicadores de riesgos naturales . . . . .	6
3.5. Indicadores de agricultura ecológica . . . . .	6
3.6. Usos del suelo según Corine Land Cover . . . . .	6
3.7. Zonas protegidas . . . . .	7
<b>4. Población y hogares</b>	<b>9</b>
4.1. Estructura de población . . . . .	9
4.2. Evolución de la población . . . . .	10
4.3. Población extranjera . . . . .	12
4.4. Movimiento natural de población . . . . .	13
4.5. Residentes en viviendas principales . . . . .	18
<b>5. Educación, Enseñanza no universitaria</b>	<b>21</b>
5.1. Centros, profesores y alumnos por titularidad . . . . .	21
5.2. Evolución total de alumnos matriculados . . . . .	21
5.3. Nivel de enseñanza . . . . .	22
<b>6. Mercado laboral</b>	<b>23</b>
6.1. Afiliaciones en alta a la Seguridad Social . . . . .	23
6.2. Paro registrado . . . . .	28
6.3. Contratos resgistrados . . . . .	32
<b>7. Economía</b>	<b>35</b>
7.1. Censo Agrario . . . . .	35
7.2. Oferta turística . . . . .	37
7.3. Parque de vehículos . . . . .	39
7.4. Renta disponible bruta . . . . .	42

## Datos LUPINÉN-ORTILLA

7.5. Actividades económicas . . . . .	42
<b>8. Vivienda</b>	<b>45</b>
8.1. Vivienda . . . . .	45
8.2. Inmobiliario urbano y rústico . . . . .	47
8.3. Impuesto de Bienes Inmuebles (I.B.I) . . . . .	51
<b>9. Presupuestos públicos</b>	<b>52</b>
9.1. Presupuestos . . . . .	52
9.2. Liquidación del presupuesto . . . . .	53
<b>10. Resultados Electorales</b>	<b>55</b>
10.1. Elecciones Municipales . . . . .	55
10.2. Elecciones Autonómicas . . . . .	56
10.3. Elecciones generales. Congreso . . . . .	57
10.4. Elecciones generales. Senado . . . . .	58

## Territorio

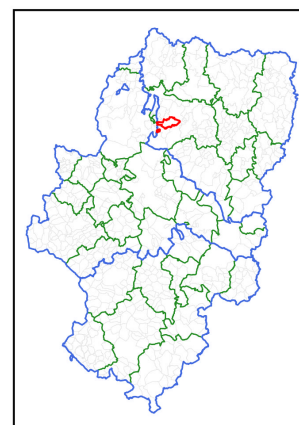
### 1.1 Mapa



#### Leyenda

- Límite municipal
- Límite comarcal
- Límite provincial
- Entidad destacada
- Demarcación entidad

Proyección cartográfica: ETRS89 / UTM Huso 30N  
 Fuentes cartográficas: IGEAR  
 Fecha de creación: 21/05/2025  
 Elaboración: IAEST - Gobierno de Aragón



## Datos LUPINIÉN-ORTILLA

### 1.2 Poblaciones

#### 1.2.1 Unidades poblacionales

**Tabla 1.1:** Unidades poblacionales. Año 2022

Unidades poblacionales	Número
1.-Municipio	1
2.-Entidad singular	4
4.-Diseminado	4
3.-Núcleo	3

**Fuente:** Nomenclator. Padrón municipal de habitantes. INE-IAEST.

#### Comentario:

**Entidad de diseminado** no tiene núcleos de población en el territorio, sólo población en diseminados.

#### 1.2.2 Población

**Tabla 1.2:** Población. Año 2022

Tipo según unidad poblacional	Población
1.-Municipio	354
2.-Entidad singular	354
4.-Diseminado	28
3.-Núcleo	326

**Fuente:** Nomenclator. Padrón municipal de habitantes. INE-IAEST.

## Datos LUPINIÉN-ORTILLA

### 1.3 Tierras

#### 1.3.1 Distribución general de tierras

**Tabla 1.3:** Distribución de tierras. Año 2020

Sistema de cultivo (Héctareas)	Total	Regadio	Secano
<b>Total</b>	<b>11.000</b>	<b>1.410</b>	<b>9.590</b>
<b>Tierras de cultivo</b>	<b>8.358</b>	<b>1.410</b>	<b>6.948</b>
Tierras ocupadas por cultivos herbáceos	7.776	1.234	6.542
Barbechos y otras tierras agrícolas no ocupadas	286	12	274
Tierras ocupadas por cultivos leñosos	296	164	132
<b>Praderas y pastizales</b>	<b>217</b>	<b>0</b>	<b>217</b>
Prados naturales	0	0	0
Pastizales	24	0	24
Eriales	193	0	193
<b>Terrenos forestales</b>	<b>1.151</b>	<b>0</b>	<b>1.151</b>
Monte maderable	365	0	365
Monte abierto	122	0	122
Monte leñoso	664	0	664
<b>Otras superficies</b>	<b>1.274</b>	<b>0</b>	<b>1.274</b>
Espartizal	0	0	0
Terrenos improductivos	791	0	791
Superficies no agrícolas	156	0	156
Ríos y lagos	327	0	327

**Fuente:** Departamento de Agricultura, Ganadería y Medio Ambiente. Gobierno de Aragón.

## Infraestructuras

### 2.1 Indicadores del uso del agua

**Tabla 2.1:** Uso del agua

Indicador	Valor	Depuradoras
Municipios que depuran las aguas	0	0

**Fuente:** Instituto Aragonés del Agua.

### 2.2 Indicadores equipamientos sanitarios

**Tabla 2.2:** Equipamientos sanitarios

	Indicador	Valor	Unidad	Año
<b>Farmacias</b>	Farmacias	0	Número	2021
<b>CentrosSalud</b>	Centros de Salud	0	Número	2021
<b>Consultorios</b>	Consultorios	3	Número	2021
<b>Hospitales</b>	Hospitales	0	Número	2021

Nota: Los datos de Centros de salud y consultorios son a fecha 20/05/2021.

**Fuente:** Instituto Aragonés de Estadística.2021.

### 2.3 Indicadores equipamientos culturales

**Tabla 2.3:** Equipamientos culturales

	Tipo de Biblioteca	Valor	Unidad	Año
<b>CentralCCAA</b>	Central de CCAA	0	Número	2018
<b>Publicas</b>	Públicas	0	Número	2018
<b>NoEspecializadas</b>	No especializadas	0	Número	2018
<b>IES</b>	Instituciones de enseñanza superior	0	Número	2018
<b>Especializadas</b>	Especializadas	0	Número	2018

**Fuente:** Estadística de Bibliotecas. INE-IAEST.

## Medio Ambiente

### 3.1 Clasificación del municipio según sea zona de montaña o desfavorecida

**Tabla 3.1:** Clasificación del municipio según sea zona de montaña o desfavorecida

Clasificación de los municipios	Número
Normal	1

**Fuente:** Ministerio de Agricultura y Pesca, Alimentación y Medio Ambiente.

#### Comentario:

- **Zona desfavorecida:** Según Directiva del Consejo, de 14 de julio de 1986, relativa a la lista comunitaria de zonas agrícolas desfavorecidas con arreglo a la Directiva 75 / 268 / CEE (España).
- **Zona de montaña:** Según Programa de Desarrollo Rural 2014 -2020.

### 3.2 Indicadores del abastecimiento público de agua

**Tabla 3.2:** Abastecimiento de agua

Indicador	Valor	Unidad	Año
Viviendas con abastecimiento público de agua corriente	97,6	% viviendas	2011

**Fuente:** Censo de Población y Viviendas.

### 3.3 Indicadores de residuos urbanos

**Tabla 3.3:** Residuos urbanos

Indicador	Valor	Unidad	Año
Contenedores de vidrio	5	Número	2021
Vidrio recogido en contenedor verde	9.900	Kg	2021
Contenedores de papel-cartón		Número	2019
Papel-cartón recogido en contenedor azul		Kg	2019

## Datos LUPINÉN-ORTILLA

**Tabla 3.3:** Residuos urbanos (Continúa)

Indicador	Valor	Unidad	Año
Contenedores de envases ligeros		Número	2019
Envases ligeros recogidos en contenedor amarillo		Kg	2019

**Fuente:** Departamento de Agricultura, Ganadería y Medio Ambiente y ECOEMBES.

### 3.4 Indicadores de riesgos naturales

**Tabla 3.4:** Riesgos naturales

Indicador	Valor	Unidad	Año
Incendios forestales	0	Número	2022
Superficie forestal afectada en incendios	0	Hectáreas	2022

**Fuente:** Departamento de Agricultura Ganadería y Medio Ambiente.

### 3.5 Indicadores de agricultura ecológica

**Tabla 3.5:** Agricultura ecológica

Indicador	Valor	Unidad	Año
Superficie total inscrita en agricultura ecológica	36,1	Hectáreas	2018
Superficie calificada en agricultura ecológica	0,0	Hectáreas	2018
Superficie calificada en reconversión	0,0	Hectáreas	2018
Superficie calificada en primer año en prácticas	0,0	Hectáreas	2018

**Fuente:** Comité Aragonés de Agricultura Ecológica.

### 3.6 Usos del suelo según Corine Land Cover

**Tabla 3.6:** Uso del suelo según Corine Land Cover

Usos	Superficie	porcentaje
Superficies artificiales	37,09	0,34
Zonas agrícolas	9.303,41	84,51
Zonas forestales con vegetación natural y espacios abiertos	828,94	7,53

## Datos LUPINÉN-ORTILLA

**Tabla 3.6:** Uso del suelo según Corine Land Cover (Continúa)

Usos	Superficie	porcentaje
Zonas húmedas	74,48	0,68
Superficies de agua	765,24	6,95

**Fuente:** Instituto Geográfico Nacional..2018.

### 3.7 Zonas protegidas

#### 3.7.1 Espacios Naturales Protegidos (ENP)

**Tabla 3.7:** Espacios Naturales Protegidos (ENP)

Área protegida	Superficie (Hectáreas)
*	

**Fuente:** Dpto. Agricultura, Ganadería y Medio Ambiente. Gobierno de Aragón.

## Datos LUPINIÉN-ORTILLA

### 3.7.2 Zonas de Especial Conservación (ZEC)

**Tabla 3.8:** Zonas de Especial Conservación (ZEC)

Área protegida	Superficie (Hectáreas)
*	

**Fuente:** Dpto. Agricultura, Ganadería y Medio Ambiente. Gobierno de Aragón.

### 3.7.3 Zonas de Especial Protección para las Aves (ZEPAs)

**Tabla 3.9:** Zonas de Especial Protección para las Aves (ZEPAs)

Área protegida	Superficie (Hectáreas)
Sotonera (La)	5.542,89

**Fuente:** Dpto. Agricultura, Ganadería y Medio Ambiente. Gobierno de Aragón.

## Población y hogares

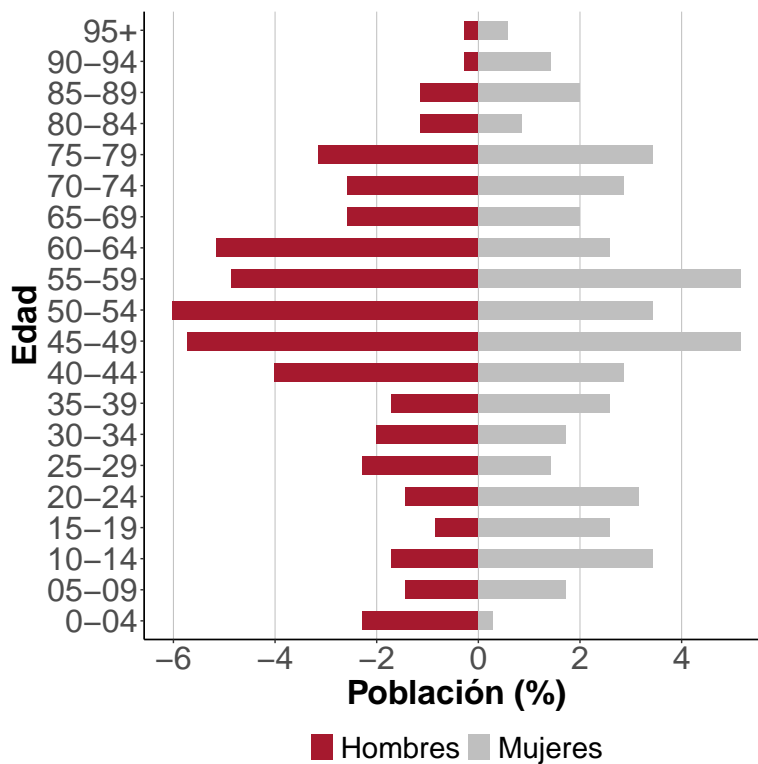
### 4.1 Estructura de población

#### 4.1.1 Estructura de población

**Tabla 4.2:** Datos de la pirámide demográfica. 1 de Enero de 2024

Grupo edad	Hombres	Mujeres
0-04	8	1
05-09	5	6
10-14	6	12
15-19	3	9
20-24	5	11
25-29	8	5
30-34	7	6
35-39	6	9
40-44	14	10
45-49	20	18
50-54	21	12
55-59	17	18
60-64	18	9
65-69	9	7
70-74	9	10
75-79	11	12
80-84	4	3
85-89	4	7
90-94	1	5
95+	1	2
<b>Total</b>	<b>177</b>	<b>172</b>

**Figura 4.2:** Pirámide demográfica. 1 de Enero de 2024



**Fuente:** Censo anual de población a 1 de enero de 2024. INE-IAEST.

## Datos LUPINIÉN-ORTILLA

### 4.1.2 Indicadores demográficos

**Tabla 4.3:** Indicadores demográficos. Año 2024

Indicadores demográficos	Valores
% Población de 65 y más años	24,36
Edad media	49,05
Tasa global de dependencia	54,42
Tasa de feminidad	97,18
% Población extranjera	12,03

**Fuente:** Censo anual de población a 1 de enero de 2024. INE-IAEST.

#### Definición:

Magnitud	Definición	Indicador	Calculo
$Pob_{65}$	Personas de 65 años o más.	% $Pob_{65}$	$= \frac{Pob_{65}}{Pob_{Total}} \times 100$
$Pob_{med}$	Personas de 15 a 64 años.		
$Pob_{14}$	Personas de 14 años o menos.	TG. dependencia	$= \frac{Pob_{14} + Pob_{65}}{Pob_{med}} \times 100$
$Pob_{Total}$	Personas de todas las edades.		
$Pob_{Mj}$	Población total de mujeres.	Tasa de Feminidad	$= \frac{Pob_{Mj}}{Pob_{Hb}} \times 100$
$Pob_{Hb}$	Población total de hombres.		
$Pob_{Ex}$	Población total extranjera.	% $Pob_{Ex}$	$= \frac{Pob_{Ex}}{Pob_{Total}} \times 100$

## 4.2 Evolución de la población

#### Comentario:

La población se mide a partir de dos tipos de fuentes:

- **Censo de población** es un recuento exhaustivo de la población de un país que permiten conocer las características sociales y demográficas de las personas. Se realiza cada 10 años.
- **Padrón municipal** es un registro administrativo cuya formación y mantenimiento corresponde a cada uno de los ayuntamientos. Su finalidad es acreditar qué personas residen habitualmente en un municipio. El periodo de referencia de los datos estadísticos es el 1 de enero de cada año.

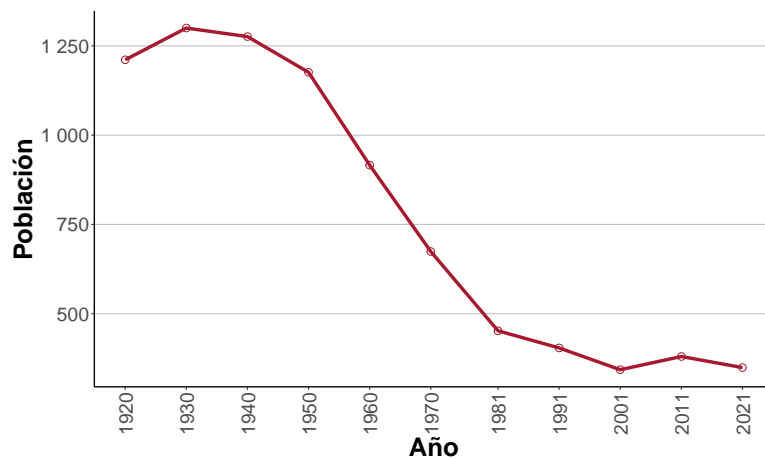
## Datos LUPINÉN-ORTILLA

### 4.2.1 Evolución decenal de la población censal

**Tabla 4.5:** Evolución de la población censal

Año	Población
1920	1.211
1930	1.300
1940	1.276
1950	1.176
1960	916
1970	674
1981	452
1991	404
2001	343
2011	380
2021	349

**Figura 4.4:** Evolución de la población censal



**Fuente:** Censos de población y vivienda de 1900 a 2021. INE-IAEST.

#### Comentario:

Fuentes para la evolución censal: Censos de población de 1900 a 2021. Se ha recalculado la población según la estructura territorial del municipio en 2021.

### 4.2.2 Evolución anual del Padrón

**Tabla 4.6:** Evolución del Padrón. Cifras oficiales a 1 de enero

Año	Población
2014	373
2015	364
2016	340
2017	335
2018	341
2019	342

## Datos LUPIÑÉN-ORTILLA

**Tabla 4.6:** Evolución del Padrón. Cifras oficiales a 1 de enero (Continúa)

Año	Población
2020	335
2021	349
2022	355
2023	343
2024	349

**Fuente:** Censo anual de población a 1 de enero de 2024. INE-IAEST.

### Comentario:

Fuente para poblaciones oficiales: Padrón municipal de habitantes a 1 de enero de cada año.

## 4.3 Población extranjera

Población extranjera a 1 de enero del año 2024.

### 4.3.1 Población extranjera por áreas

**Tabla 4.7:** Población extranjera por continente

Continente	Extranjeros	Porcentaje
<b>Total</b>	<b>42</b>	<b>100,00</b>
Europa	20	47,62
Africa	8	19,05
América	14	33,33
Asia	0	0,00
Oceanía	0	0,00
Apátridas	0	0,00

**Fuente:** Censo anual de población a 1 de enero de 2024. INE-IAEST.

### 4.3.2 Población extranjera por nacionalidad más frecuentes

**Tabla 4.8:** Población extranjera por nacionalidad más frecuente

Nacionalidad	Habitantes
Rumanía	9

## Datos LUPINÉN-ORTILLA

**Tabla 4.8:** Población extranjera por nacionalidad más frecuente (Continúa)

Nacionalidad	Habitantes
Argentina	9
Marruecos	8
Georgia	5
Ucrania	4

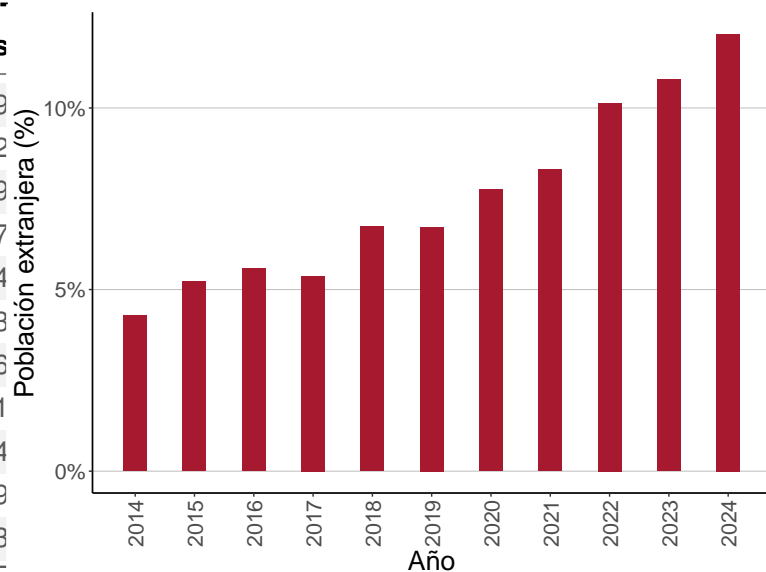
**Fuente:** Censo anual de población a 1 de enero de 2024. INE-IAEST.

### 4.3.3 Evolución anual del porcentaje de población extranjera

**Tabla 4.10:** Evolución del porcentaje de población extranjera

Año	Extranjeros	% Extranjeros
2014	16	4,29
2015	19	5,22
2016	19	5,59
2017	18	5,37
2018	23	6,74
2019	23	6,73
2020	26	7,76
2021	29	8,31
2022	36	10,14
2023	37	10,79
2024	42	12,03

**Figura 4.6:** Evolución del porcentaje de población extranjera



**Fuente:** Censo anual de población a 1 de enero de 2024. INE-IAEST.

## 4.4 Movimiento natural de población

Movimiento natural y migratorio de la población. Año 2023.

### 4.4.1 Evolución de los indicadores de movimiento natural de población (MNP)

## Datos LUPINÉN-ORTILLA

**Tabla 4.11:** Evolución de los indicadores de movimiento natural de población (MNP)

Indicadores	1993	1998	2003	2008	2013	2018	2023
<b>Nacimientos</b>	0	2	0	3	1	0	2
Niños	0	1	0	2	1	0	0
Niñas	0	1	0	1	0	0	2
<b>Defunciones</b>	5	7	1	6	3	3	4
Hombres	3	3	1	3	2	1	3
Mujeres	2	4	0	3	1	2	1
<b>Saldo vegetativo</b>	<b>-5</b>	<b>-5</b>	<b>-1</b>	<b>-3</b>	<b>-2</b>	<b>-3</b>	<b>-2</b>
<b>Matrimonios</b>	0	0	0	2	0	1	2
Religiosos	0	0	0	2	0	0	2
Solo civiles	0	0	0	0	0	1	0

**Fuente:** Estadísticas de nacimientos, matrimonios y defunciones. INE.2023.

### 4.4.2 Evolución de los indicadores de movimientos migratorios

**Tabla 4.12:** Evolución de los indicadores de movimientos migratorios

Indicadores	2009	2012	2015	2018	2021
Altas	24	12	9	11	28
Bajas	13	13	33	6	16
<b>Saldo</b>	<b>11</b>	<b>-1</b>	<b>-24</b>	<b>5</b>	<b>12</b>

**Fuente:** Estadística de variaciones residenciales. INE-IAEST.

#### Definición:

Indicador	Definición
Saldo vegetativo	Nacimientos menos defunciones
Bajas	Bajas por variación residencial
Altas	Altas por variación residencial
Saldo migratorio	Altas menos bajas por variación residencial

## Datos LUPINÉN-ORTILLA

### 4.4.3 Tasas brutas de natalidad, mortalidad y nupcialidad

**Tabla 4.13:** Tasas brutas de natalidad, mortalidad y nupcialidad

Tasas	Valores
T.B. natalidad (‰)	5,78
T.B.mortalidad (‰)	11,56
T.B. nupcialidad (‰)	5,78

**Fuente:** Estadísticas de nacimientos, matrimonios y defunciones. INE.2023.

#### Definición:

Indicador	Definición
Tasa bruta de natalidad	Nacimientos por cada mil habitantes
Tasa bruta de mortalidad	Muertes por cada mil habitantes
Tasa bruta de nupcialidad	Matrimonios por cada mil habitantes

### 4.4.4 Evolución anual de nacimientos y defunciones

**Tabla 4.14:** Evolución de nacimientos y defunciones

Año	Defunciones	Nacimientos
1999	3	1
2000	4	3
2001	4	3
2002	8	2
2003	1	0
2004	1	4
2005	7	0
2006	2	3
2007	4	3
2008	6	3
2009	3	4
2010	3	5
2011	4	1

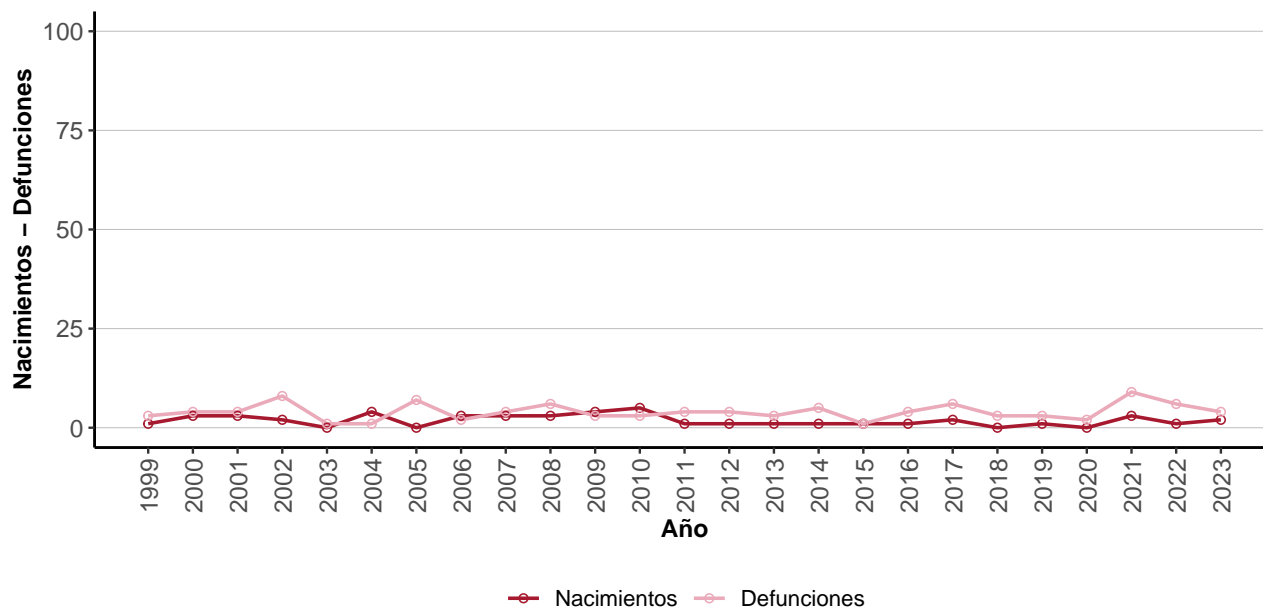
## Datos LUPINIÉN-ORTILLA

**Tabla 4.14:** Evolución de nacimientos y defunciones (Continúa)

Año	Defunciones	Nacimientos
2012	4	1
2013	3	1
2014	5	1
2015	1	1
2016	4	1
2017	6	2
2018	3	0
2019	3	1
2020	2	0
2021	9	3
2022	6	1
2023	4	2

**Fuente:** Estadísticas de nacimientos, matrimonios y defunciones. INE.2023.

**Figura 4.7:** Evolución de nacimientos y defunciones



**Fuente:** Estadísticas de nacimientos, matrimonios y defunciones. INE.2023.

## Datos LUPINÉN-ORTILLA

### 4.4.5 Distribución de las defunciones por grandes grupos de causas de muerte

**Tabla 4.15:** Causas de muerte. Año 2023

AVISO	Descripción
Bajo secreto estadístico	El nivel de desagregación de esta información está protegido por secreto estadístico y no puede ofrecerse

Nota: Capítulos de la Clasificación Internacional de Enfermedades 10ª revisión (CIE-10) de la OMS.

**Fuente:** Estadística de defunciones según la causa de muerte. INE.2023.

## Datos LUPINIÉN-ORTILLA

### 4.5 Residentes en viviendas principales

#### Comentario:

Esta explotación incluye exclusivamente a los residentes en viviendas principales. Se considera hogar al grupo de personas que reside en la misma vivienda principal.

#### 4.5.1 Distribución de la población de 16 y más años por estado civil y sexo

**Tabla 4.16:** Distribución de la población de 16 y más años por estado civil y sexo. Año 2021

Estado civil	Ambos	Hombres	Mujeres
<b>Total</b>	<b>100,00</b>	<b>100,00</b>	<b>100,00</b>
Solteros	34,19	36,42	31,79
Casados	50,16	52,47	47,68
Viudos	7,35	3,09	11,92
Separados	5,11	4,32	5,96
No consta	3,19	3,70	2,65

**Fuente:** Censos de población y viviendas 2021. INE-IAEST.

#### 4.5.2 Distribución de la población de 25 años y más según nivel máximo de estudios alcanzados

**Tabla 4.17:** Distribución de la población de 25 y más años por estudios. Año 2021

Nivel Estudios	Ambos	Hombres	Mujeres
<b>Total</b>	<b>100,00</b>	<b>100,00</b>	<b>100,00</b>
Educación primaria e inferior	13,59	8,67	18,98
Primera etapa de Educación Secundaria y similar	23,00	22,00	24,09
Segunda etapa de Educación Secundaria y Postsecundaria no superior	24,04	31,33	16,06
Educación superior	39,37	38,00	40,88

**Fuente:** Censos de población y viviendas 2021. INE-IAEST.

## Datos LUPINÉN-ORTILLA

### 4.5.3 Distribución de la población de 16 y más años por relación con la actividad y sexo

**Tabla 4.18:** Distribución de la población de 16 y más años por actividad y sexo. Año 2021

Estado	Ambos	Hombres	Mujeres
<b>Total</b>	<b>100,00</b>	<b>100,00</b>	<b>100,00</b>
<b>Activos</b>	<b>53,04</b>	<b>54,94</b>	<b>50,99</b>
Ocupado	49,84	52,47	47,02
Parado	3,19	2,47	3,97
<b>Inactivos</b>	<b>46,96</b>	<b>45,06</b>	<b>49,01</b>
invalidez permanente	2,88	4,32	1,32
Jubilado,pensionista, etc	26,20	30,86	21,19
Estudiante	5,43	3,70	7,28
Otra situación	12,46	6,17	19,21

**Fuente:** Censos de población y viviendas 2021. INE-IAEST.

### 4.5.4 Hogares según número de miembros

**Tabla 4.19:** Hogares según número de miembros. Año 2021

Composición Hogar	Número de hogares
<b>Total</b>	<b>141</b>
1 persona	40
2 personas	39
3 personas	33
4 personas	18
5 personas	7
6 personas	3
7 personas o más	1

**Fuente:** Censos de población y viviendas 2021. INE-IAEST.

## Datos LUPINIÉN-ORTILLA

### 4.5.5 Formas de convivencia de las personas de 16 a 64 años

**Tabla 4.20:** Formas de convivencia de las personas de 16 a 64 años. Año 2021

Composición del hogar	Porcentaje personas
<b>Total</b>	<b>100,00</b>
Hogar formado por un hombre solo	9,43
Hogar formado por una mujer sola	2,36
Hogar formado por un progenitor con hijos	16,04
Hogar formado por una pareja sin hijos	9,43
Hogar formado por una pareja con hijos	33,49
Otro tipo de hogar	29,25

**Fuente:** Censos de población y viviendas 2021. INE-IAEST.

### 4.5.6 Formas de convivencia de las personas de 65 y más años

**Tabla 4.21:** Formas de convivencia de las personas de 65 y más años. Año 2021

Composición del hogar	Porcentaje personas
<b>Total</b>	<b>100,00</b>
Hogar formado por un hombre solo	5,94
Hogar formado por una mujer sola	8,91
Hogar formado por un progenitor con hijos	12,87
Hogar formado por una pareja sin hijos	25,74
Hogar formado por una pareja con hijos	24,75
Otro tipo de hogar	21,78

**Fuente:** Censos de población y viviendas 2021. INE-IAEST.

## Educación, Enseñanza no universitaria

### 5.1 Centros, profesores y alumnos por titularidad

**Tabla 5.1:** Centros, profesores y alumnos por titularidad. Curso 2023/2024

Indicadores	Total	Pública	Privada
Centros	1	1	0
Profesores	7	7	0
Alumnos	16	16	0

**Fuente:** Estadística de la enseñanza no universitaria en Aragón. IAEST.

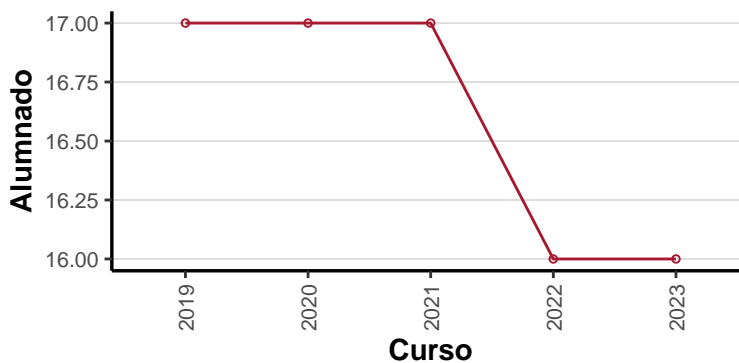
### 5.2 Evolución total de alumnos matriculados

**Tabla 5.2:** Evolución total de alumnos matriculados

Curso	Alumnado
2019	17
2020	17
2021	17
2022	16
2023	16

**Fuente:** Estadística de la enseñanza no universitaria en Aragón. IAEST.

**Figura 5.2:** Evolución del total de alumnos matriculados



**Fuente:** Estadística de la enseñanza no universitaria en Aragón. IAEST.

## Datos LUPINÉN-ORTILLA

### 5.3 Nivel de enseñanza

**Tabla 5.3:** Nivel de enseñanza. Curso 2023/2024

Nivel de enseñanza	Centros	Alumnos
E. Infantil (0-3 años)	1	1
E. Infantil (3-6 años)	1	5
E. Primaria	1	10
ESO	0	0
Bachillerato	0	0
Formación Profesional Básica	0	0
Ciclos F grado medio	0	0
Ciclos F grado superior	0	0
Otros prog formativos / PCPI	0	0
Educación Especial	0	0

Nota: PCPI son Programas de Cualificación Profesional Inicial.

**Fuente:** Estadística de la enseñanza no universitaria en Aragón. IAEST.

## Mercado laboral

### 6.1 Afiliaciones en alta a la Seguridad Social

#### 6.1.1 Media anual de afiliaciones por sector de actividad. Todos los regímenes

**Tabla 6.1:** Media anual de afiliaciones por sector de actividad

Año	Total	Agricultura	Industria	Construcción	Servicios
2021	111,00	80,25	6,50	0	24,25
2022	0,00	82,75	7,50	0	24,00
2023	115,25	84,50	7,25	0	23,50
2024	121,50	87,75	7,00	0	26,75

**Fuente:** IAEST según datos de la Tesorería General de la Seguridad Social.

#### 6.1.2 Porcentaje de las afiliaciones por sector de actividad. Todos los regímenes

**Tabla 6.2:** Porcentaje de las afiliaciones por sector de actividad

Año	Total	Agricultura	Industria	Construcción	Servicios
2021	100	72,30	5,86	0	21,85
2022	0	0,00	0,00	0	0,00
2023	100	73,32	6,29	0	20,39
2024	100	72,22	5,76	0	22,02

**Fuente:** IAEST según datos de la Tesorería General de la Seguridad Social.

#### 6.1.3 Media anual de trabajadores por cuenta propia (RETA) por sector de actividad

**Tabla 6.3:** Media de trabajadores por cuenta propia por sector de actividad

Año	Total	Agricultura	Industria	Construcción	Servicios
2021	35,00	25,75	0,0	0	9,25
2022	36,00	27,00	0,0	0	9,00
2023	36,25	27,00	0,5	0	8,75
2024	36,25	27,00	0,5	0	8,75

**Fuente:** IAEST según datos de la Tesorería General de la Seguridad Social.

## Datos LUPINÉN-ORTILLA

### 6.1.4 Porcentaje de trabajadores por cuenta propia (RETA) por sector de actividad

**Tabla 6.4:** Porcentaje de trabajadores por cuenta propia por sector de actividad

Año	Total	Agricultura	Industria	Construcción	Servicios
2021	100	73,57	0,00	0	26,43
2022	100	75,00	0,00	0	25,00
2023	100	74,48	1,38	0	24,14
2024	100	74,48	1,38	0	24,14

**Fuente:** IAEST según datos de la Tesorería General de la Seguridad Social.

### 6.1.5 Media anual de los afiliados a nivel división de CNAE-09

**Tabla 6.5:** Media de afiliados a nivel división de CNAE-09. Año 2024

Código	Descripción	Afiliaciones
01	Agricultura, ganadería, caza y servicios relacionados con las mismas	87,75
02	Silvicultura y explotación forestal	0,00
03	Pesca y acuicultura	0,00
05	Extracción de antracita, hulla y lignito	0,00
06	Extracción de crudo de petróleo y gas natural	0,00
07	Extracción de minerales metálicos	0,00
08	Otras industrias extractivas	0,00
09	Actividades de apoyo a las industrias extractivas	0,00
10	Industria de la alimentación	6,00
11	Fabricación de bebidas	0,00
12	Industria del tabaco	0,00
13	Industria textil	0,00
14	Confección de prendas de vestir	0,00
15	Industria del cuero y del calzado	0,00
16	Industria de la madera y del corcho, excepto muebles; cestería y espartería	0,00
17	Industria del papel	0,00
18	Artes gráficas y reproducción de soportes grabados	0,00
19	Coquerías y refino de petróleo	0,00
20	Industria química	0,00
21	Fabricación de productos farmacéuticos	0,00
22	Fabricación de productos de caucho y plásticos	0,00

## Datos LUPINÉN-ORTILLA

**Tabla 6.5:** Media de afiliados a nivel división de CNAE-09. Año 2024 (Continúa)

<b>Código</b>	<b>Descripción</b>	<b>Afiliaciones</b>
23	Fabricación de otros productos minerales no metálicos	0,00
24	Metalurgia; fabricación de productos de hierro, acero y ferroaleaciones	0,00
25	Fabricación de productos metálicos, excepto maquinaria y equipo	0,00
26	Fabricación de productos informáticos, electrónicos y ópticos	0,00
27	Fabricación de material y equipo eléctrico	0,00
28	Fabricación de maquinaria y equipo n.c.o.p.	0,00
29	Fabricación de vehículos de motor, remolques y semirremolques	0,00
30	Fabricación de otro material de transporte	0,00
31	Fabricación de muebles	0,00
32	Otras industrias manufactureras	0,00
33	Reparación e instalación de maquinaria y equipo	0,00
35	Suministro de energía eléctrica, gas, vapor y aire acondicionado	1,00
36	Captación, depuración y distribución de agua	0,00
37	Recogida y tratamiento de aguas residuales	0,00
38	Recogida, tratamiento y eliminación de residuos; valorización	0,00
39	Actividades de descontaminación y otros servicios de gestión de residuos	0,00
41	Construcción de edificios	0,00
42	Ingeniería civil	0,00
43	Actividades de construcción especializada	0,00
45	Venta y reparación de vehículos de motor y motocicletas	0,00
46	Comercio al por mayor e intermediarios del comercio, excepto de vehículos de motor y motocicletas	5,75
47	Comercio al por menor, excepto de vehículos de motor y motocicletas	0,00
49	Transporte terrestre y por tubería	1,00
50	Transporte marítimo y por vías navegables interiores	0,00
51	Transporte aéreo	0,00
52	Almacenamiento y actividades anexas al transporte	0,50
53	Actividades postales y de correos	0,00
55	Servicios de alojamiento	0,00
56	Servicios de comidas y bebidas	2,25

## Datos LUPINÉN-ORTILLA

**Tabla 6.5:** Media de afiliados a nivel división de CNAE-09. Año 2024 (Continúa)

<b>Código</b>	<b>Descripción</b>	<b>Afiliaciones</b>
58	Edición	0,00
59	Actividades cinematográficas, de vídeo y de programas de televisión, grabación de sonido y edición musical	0,00
60	Actividades de programación y emisión de radio y televisión	0,00
61	Telecomunicaciones	0,00
62	Programación, consultoría y otras actividades relacionadas con la informática	0,00
63	Servicios de información	0,00
64	Servicios financieros, excepto seguros y fondos de pensiones	0,00
65	Seguros, reaseguros y fondos de pensiones, excepto Seguridad Social obligatoria	0,00
66	Actividades auxiliares a los servicios financieros y a los seguros	0,00
68	Actividades inmobiliarias	1,00
69	Actividades jurídicas y de contabilidad	0,00
70	Actividades de las sedes centrales; actividades de consultoría de gestión empresarial	1,00
71	Servicios técnicos de arquitectura e ingeniería; ensayos y análisis técnicos	2,00
72	Investigación y desarrollo	0,00
73	Publicidad y estudios de mercado	0,00
74	Otras actividades profesionales, científicas y técnicas	1,00
75	Actividades veterinarias	0,00
77	Actividades de alquiler	0,00
78	Actividades relacionadas con el empleo	0,00
79	Actividades de agencias de viajes, operadores turísticos, servicios de reservas y actividades relacionadas con los mismos	0,00
80	Actividades de seguridad e investigación	1,00
81	Servicios a edificios y actividades de jardinería	0,00
82	Actividades administrativas de oficina y otras actividades auxiliares a las empresas	0,00
84	Administración Pública y defensa; Seguridad Social obligatoria	7,00
85	Educación	1,00
86	Actividades sanitarias	0,00

## Datos LUPINÉN-ORTILLA

**Tabla 6.5:** Media de afiliados a nivel división de CNAE-09. Año 2024 (Continúa)

<b>Código</b>	<b>Descripción</b>	<b>Afiliaciones</b>
87	Asistencia en establecimientos residenciales	0,00
88	Actividades de servicios sociales sin alojamiento	0,00
90	Actividades de creación, artísticas y espectáculos	0,25
91	Actividades de bibliotecas, archivos, museos y otras actividades culturales	0,00
92	Actividades de juegos de azar y apuestas	0,00
93	Actividades deportivas, recreativas y de entretenimiento	0,00
94	Actividades asociativas	1,00
95	Reparación de ordenadores, efectos personales y artículos de uso doméstico	0,00
96	Otros servicios personales	0,00
97	Actividades de los hogares como empleadores de personal doméstico	2,00
98	Actividades de los hogares como productores de bienes y servicios para uso propio	0,00
99	Actividades de organizaciones y organismos extraterritoriales	0,00

**Fuente:** IAEST.

## Datos LUPINÉN-ORTILLA

### 6.2 Paro registrado

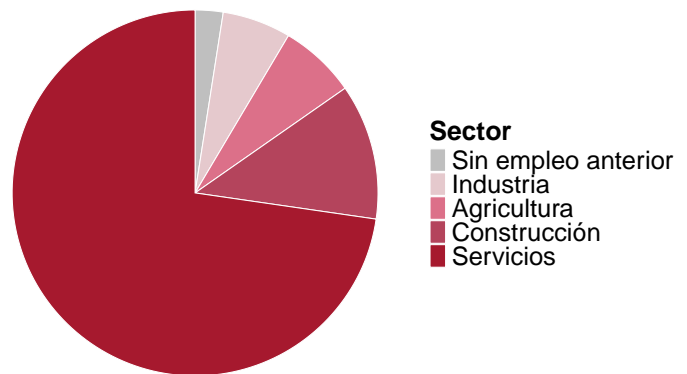
Media año 2024.

#### 6.2.1 Estructura porcentual del paro registrado según sector de actividad

**Tabla 6.7:** Porcentaje del paro registrado según sector de actividad

Sector	Porcentaje
Sin empleo anterior	2,47
Industria	6,06
Agricultura	6,78
Construcción	11,98
Servicios	72,71

**Figura 6.2:** Porcentaje del paro registrado según sector de actividad



Fuente: IAEST.

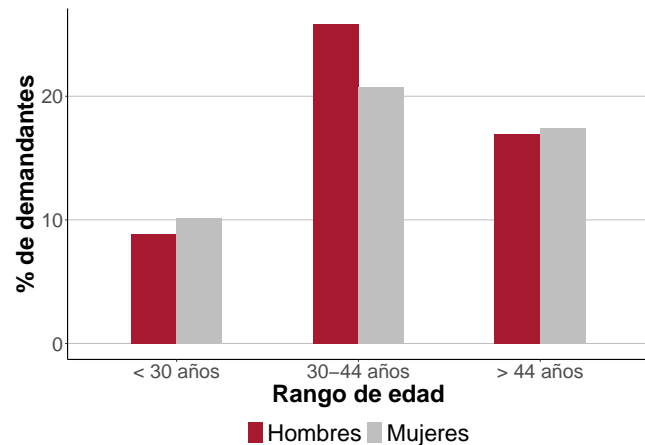
## Datos LUPINÉN-ORTILLA

### 6.2.2 Estructura porcentual del paro registrado según sexo y grupo de edad

**Tabla 6.9:** Porcentaje del paro registrado según sexo y edad

Grupo de edad	Hombres	Mujeres
<30 años	8,84	10,14
30-44 años	25,81	20,78
>44 años	16,97	17,46

**Figura 6.4:** Porcentaje del paro registrado según sexo y edad



Fuente: IAEST.

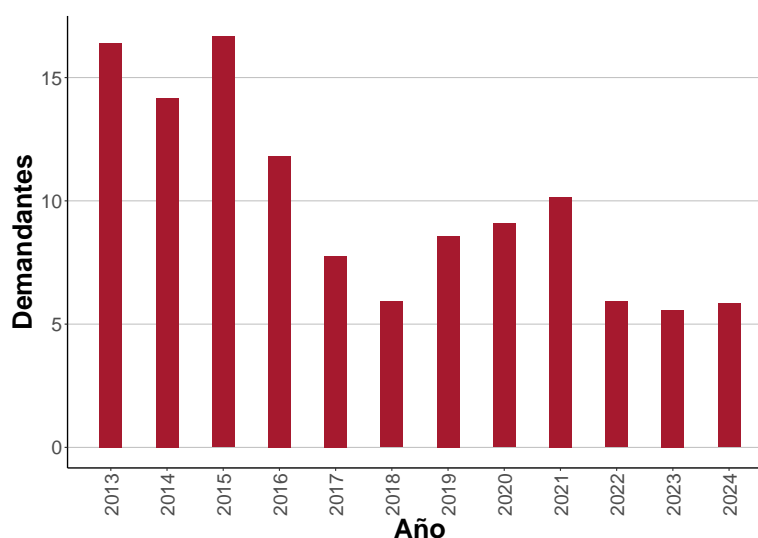
## Datos LUPINIÉN-ORTILLA

### 6.2.3 Evolución de la media anual de paro registrado

**Tabla 6.11:** Evolución de la media de paro registrado

Año	Personas
2013	16,42
2014	14,17
2015	16,67
2016	11,83
2017	7,75
2018	5,92
2019	8,58
2020	9,08
2021	10,17
2022	5,92
2023	5,58
2024	5,83

**Figura 6.6:** Evolución de la media de paro registrado



Fuente: IAEST.

### 6.2.4 Ranking de las ocupaciones más demandadas. Media anual

**Tabla 6.12:** Ranking de las ocupaciones más demandadas

Ocupación	Nº Demandantes
Peones de las industrias manufactureras	2,33
Personal de limpieza de oficinas, hoteles y otros establecimientos similares	2,17
Vendedores en tiendas y almacenes	1,08
Auxiliares de enfermería hospitalaria	1,00
Cajeros y taquilleros (excepto bancos)	0,92
Trabajadores cualificados en actividades agropecuarias mixtas	0,83
Albañiles	0,83
Otros trabajadores de las obras estructurales de construcción no clasificados bajo otros epígrafes	0,83
Soladores, colocadores de parquet y afines	0,83
Operadores de carretillas elevadoras	0,83

## Datos LUPIÑÉN-ORTILLA

Fuente: IAEST.

## Datos LUPINIÉN-ORTILLA

### 6.3 Contratos registrados

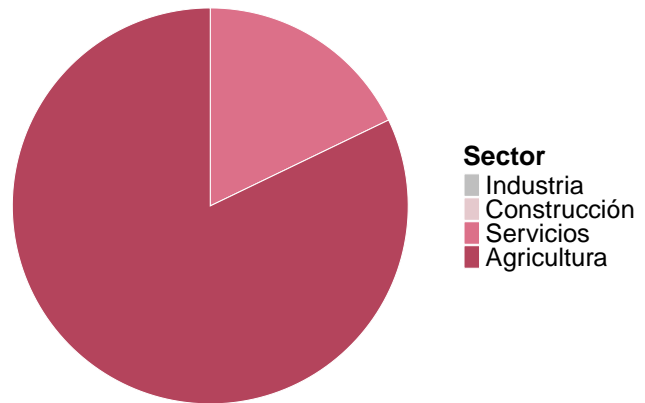
Acumulado año 2024.

#### 6.3.1 Estructura porcentual de contratos según sector de actividad

**Tabla 6.14:** Porcentaje de contratos registrados según sector de actividad

Sector	Porcentaje
Industria	0,00
Construcción	0,00
Servicios	17,86
Agricultura	82,14

**Figura 6.8:** Porcentaje de contratos registrados según sector de actividad



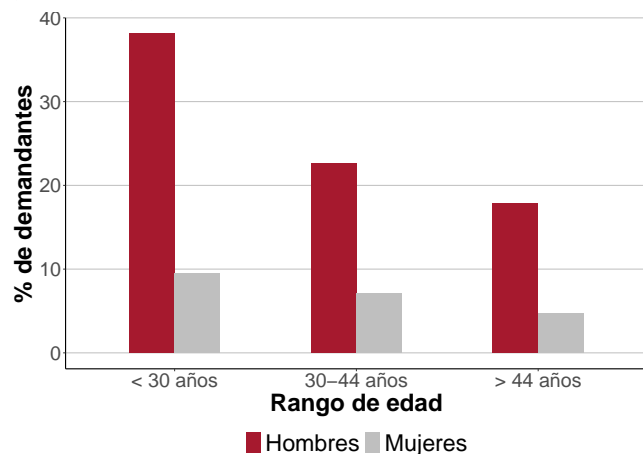
Fuente: IAEST .

#### 6.3.2 Estructura porcentual de contratos según sexo y grupo de edad

**Tabla 6.16:** Porcentaje de contratos registrados según sexo y edad

Grupo de edad	Hombres	Mujeres
<30 años	38,10	9,52
30-44 años	22,62	7,14
>44 años	17,86	4,76

**Figura 6.10:** Porcentaje de contratos registrados según sexo y edad



Fuente: IAEST .

## Datos LUPINÉN-ORTILLA

### 6.3.3 Contratos registrados según su modalidad. Total anual

**Tabla 6.17:** Contratos registrados según su modalidad

Modalidad	Contratos	Porcentaje
<b>Total</b>	<b>84</b>	<b>100</b>
Indefinidos	63	75
Temporales	21	25

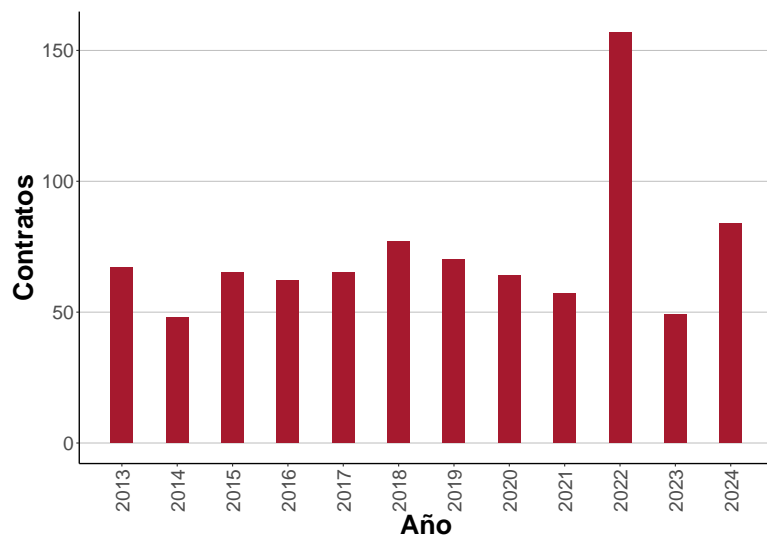
Fuente: IAEST .

### 6.3.4 Evolución anual de los contratos registrados

**Tabla 6.19:** Evolución de los contratos registrados

Año	Contratos
2013	67
2014	48
2015	65
2016	62
2017	65
2018	77
2019	70
2020	64
2021	57
2022	157
2023	49
2024	84

**Figura 6.12:** Evolución de los contratos registrados



Fuente: IAEST .

### 6.3.5 Ranking de las ocupaciones más contratadas

**Tabla 6.20:** Ranking de las ocupaciones más contratadas

Ocupación	Contratos
Trabajadores cualificados en actividades ganaderas de porcino	25

## Datos LUPINÉN-ORTILLA

**Tabla 6.20:** Ranking de las ocupaciones más contratadas (Continúa)

Ocupación	Contratos
Cuidadores de animales y adiestradores	17
Peones agropecuarios	12
Peones de obras públicas	7
Peones ganaderos	6
Peones de las industrias manufactureras	3
Cocineros asalariados	2
Operadores de maquinaria agrícola móvil	2
Empleados domésticos	2
Empleados de contabilidad	1

Fuente: IAEST .

## 7.1 Censo Agrario

### 7.1.1 Tipo de explotaciones

**Tabla 7.1:** Tipo de explotaciones

Tipo	Explotaciones
<b>Total</b>	<b>71</b>
Agrícolas	59
Ganaderas	3
Agricultura y ganadería	9

**Fuente:** Censo agrario 2009.

### 7.1.2 Indicadores

**Tabla 7.2:** Indicadores

Indicadores	Valor
Superficie agraria utilizada (SAU) (hectáreas)	7.957,28
% de SAU sobre superficie total del municipio	72,27
% explotaciones cuyo titular es persona física	83,10
Producción estándar total (miles de €)	9.584,00

**Fuente:** Censo agrario 2009.

### 7.1.3 Explotaciones según superficie

**Tabla 7.3:** Explotaciones según superficie

Explotación según superficie	Nº Explotaciones
Sin tierras	3
De menos de 5 has	3
De 5 a 50 has.	29
De 50 has o más	36

**Fuente:** Censo agrario 2009.

## Datos LUPINIÉN-ORTILLA

### 7.1.4 Superficie según tipo de cultivo

**Tabla 7.4:** Superficie según tipo de cultivo

Superficie agrícola según tipo de cultivo (Ha)	Total	Secano	Regadío
Cereales para grano	<b>6.303,56</b>	5.567,84	735,72
Leguminosas para grano	<b>216,12</b>	216,12	0,00
Patata	<b>0,00</b>	0,00	0,00
Cultivos industriales	<b>120,31</b>	120,31	0,00
Cultivos forrajeros	<b>335,00</b>	335,00	0,00
Hortalizas, melones y fresas	<b>0,42</b>	0,00	0,42
Flores, plantas ornamentales	<b>0,00</b>	0,00	0,00
Semillas y plántulas	<b>0,00</b>	0,00	0,00
Frutales	<b>120,60</b>	102,15	18,45
Olivar	<b>13,52</b>	8,33	5,19
Viñedo	<b>15,65</b>	15,36	0,29
Barbechos	<b>635,96</b>		

**Fuente:** Censo agrario 2009.

### 7.1.5 Ganadería

**Tabla 7.5:** Ganadería

Ganadería	Número
Nº de unidades ganaderas	4.782,57
Nº de cabezas de ganado Bovino	250,00
Nº de cabezas de ganado Ovino	5.329,00
Nº de cabezas de ganado Caprino	13,00
Nº de cabezas de ganado Porcino	12.104,00
Nº de cabezas de ganado Equino	0,00
Aves (excepto avestruces)	230.012,00
Conejas reproductoras	285,00
Colmenas	0,00

**Fuente:** Censo agrario 2009.

## Datos LUPINIÉN-ORTILLA

### 7.1.6 Tipo de producción

**Tabla 7.6:** Tipo de producción

Tipo de producción	Indicador	Valor
Agricultura ecológica	Explotaciones	0
Agricultura ecológica	Superficie (Ha)	0
Ganadería ecológica	Explotaciones	0

**Fuente:** Censo agrario 2009.

### 7.1.7 Unidades de trabajo

**Tabla 7.7:** Unidades de trabajo

Unidades de trabajo	UTA
Unidades de trabajo total	69,40
Unidades de trabajo que son asalariados	36,78
Unidades de trabajo que son mano de obra familiar	32,62

**Fuente:** Censo agrario 2009.

## 7.2 Oferta turística

### 7.2.1 Tipo de establecimiento

**Tabla 7.8:** Establecimientos. Año 2023

Tipo de Establecimiento	Establecimientos	Plazas
Hoteles, hostales y similares	1	12
Viviendas de turismo rural	6	37
Campings	0	0
Apartamentos turísticos	0	0
Viviendas de uso turístico	0	0

**Fuente:** Instituto Aragonés de Estadística.

## Datos LUPINIÉN-ORTILLA

### 7.2.2 Oferta hotelera

**Tabla 7.9:** Oferta hotelera. Año 2023

Hoteles, hostales y similares	Establecimientos	Plazas
<b>Total</b>	<b>1</b>	<b>12</b>
Hotel 1*	0	0
Hotel 2*	1	12
Hotel 3*	0	0
Hotel 4*	0	0
Hotel 5*	0	0
Hotel-apartamento 1*	0	0
Hotel-apartamento 2*	0	0
Hotel-apartamento 3*	0	0
Hotel-apartamento 4*	0	0
Hostal	0	0
Pensión	0	0

**Fuente:** Instituto Aragonés de Estadística.

### 7.2.3 Oferta turismo rural

**Tabla 7.10:** Oferta turismo rural. Año 2020

Viviendas de turismo rural	Establecimientos	Plazas
<b>Total</b>	<b>4</b>	<b>30</b>
Básica	2	14
Superior	2	16

**Fuente:** Instituto Aragonés de Estadística.

### 7.2.4 Oferta campings

**Tabla 7.11:** Oferta campings. Año 2023

Campings	Establecimientos	Plazas
<b>Total</b>	<b>0</b>	<b>0</b>
Primera	0	0
Segunda	0	0
Tercera	0	0

## Datos LUPINÉN-ORTILLA

**Fuente:** Instituto Aragonés de Estadística.

### 7.2.5 Oferta apartamentos

**Tabla 7.12:** Oferta apartamentos. Año 2023

Apartamentos turísticos	Establecimientos	Plazas
<b>Total</b>	<b>0</b>	<b>0</b>
Lujo (Cuatro llaves)	0	0
1ª (Tres llaves)	0	0
2ª (Dos llaves)	0	0
3ª (Una llave)	0	0

**Fuente:** Instituto Aragonés de Estadística.

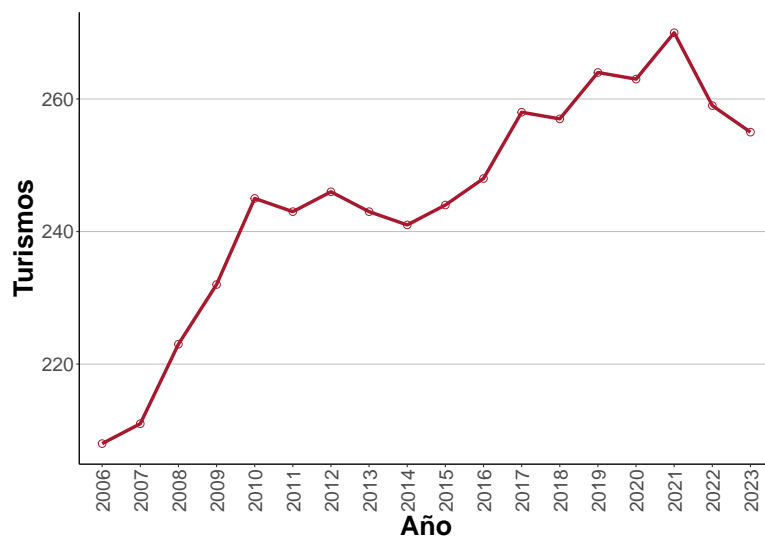
## 7.3 Parque de vehículos

### 7.3.1 Parque de vehículos según tipo

**Tabla 7.14:** Tipo de vehículo.  
Año 2023

Tipo	Vehiculos
<b>Total</b>	<b>0</b>
Turismos	255
Motocicletas	36
Camiones	50
Autobuses	0
Tractores	1
Ciclomotores	7
Otros vehículos	17

**Figura 7.2:** Evolución del número de turismos



**Fuente:** Dirección General de Tráfico.

## Datos LUPINIÉN-ORTILLA

### 7.3.2 Parque de vehículos según antigüedad

**Tabla 7.15:** Antigüedad del Parque de vehículos. Año 2021

Año de matriculación	Turismos	Autobuses	Motocicletas	Camiones y furgonetas	Tractores	Otros vehículos
ANTES.DE.20	35	0	13	11	0	3
2000	10	0	1	1	0	0
2001	6	0	0	1	1	1
2002	6	0	0	3	0	2
2003	13	0	1	2	0	0
2004	17	0	0	3	0	3
2005	14	0	2	3	0	0
2006	10	0	2	7	0	2
2007	18	0	4	6	0	2
2008	7	0	1	1	0	0
2009	10	0	1	3	0	0
2010	11	0	0	1	0	0
2011	13	0	0	0	0	0
2012	8	0	0	1	0	0
2013	8	0	1	0	0	1
2014	12	0	2	0	1	0
2015	11	0	1	1	0	0
2016	8	0	1	4	0	1
2017	15	0	0	2	0	0
2018	9	0	2	3	0	1
2019	13	0	1	1	0	1
2020	10	0	1	0	0	1
2021	6	0	2	1	0	1

**Fuente:** Dirección General de Tráfico.

## Datos LUPINIÉN-ORTILLA

### 7.3.3 Autorizaciones de transporte

**Tabla 7.16:** Autorizaciones de transporte. Año 2023

Tipo	Código	Número de licencias
Transporte público mercancías ligeros nacional	MDL-N	0
Transporte público mercancías ligeros nacional empresa	MDLE-N	0
Transporte público mercancías nacional	MDP-N	0
Transporte público mercancías nacional empresa	MDPE-N	0
Transporte privado mercancías nacional	MPC-N	2
Transporte privado mercancías nacional empresa	MPCE-N	1
Operador de transporte (sin ámbito geográfico)	OT	0
Transporte público viajeros en autobús	VD	0
Transporte público viajeros en autobús nacional	VD-N	0
Transporte público viajeros en autobús nacional empresa	VDE-N	0
Transporte privado de viajeros nacional	VPC-N	0
Transporte privado de viajeros nacional empresa	VPCE-N	0
Transporte público ambulancias nacional	VS-N	0
Transporte público ambulancias nacional empresa	VSE-N	0
Transporte privado ambulancias nacional	VSPC-N	0
Transporte privado ambulancias nacional empresa	VSPCE-N	0
Transporte público de viajeros en turismo nacional	VT-N	0
Transporte arrendamiento con conductor nacional	VTC-N	0
Transporte público mixtos	XD	0
Transporte público mixtos nacional	XD-N	0

**Fuente:** Dirección General de Transportes. Gobierno de Aragón..

## Datos LUPINÉN-ORTILLA

### 7.4 Renta disponible bruta

#### 7.4.1 Renta disponible bruta en euros

**Tabla 7.17:** Renta disponible bruta

AVISO	Descripcion
Bajo secreto estadístico	El nivel de desagregación de esta información está protegido por secreto estadístico y no puede ofrecerse

**Fuente:** Instituto Aragonés de Estadística.

#### 7.4.2 Renta disponible bruta per cápita en euros

**Tabla 7.18:** Renta disponible bruta per cápita

AVISO	Descripcion
Bajo secreto estadístico	El nivel de desagregación de esta información está protegido por secreto estadístico y no puede ofrecerse

**Fuente:** Instituto Aragonés de Estadística.

### 7.5 Actividades económicas

#### 7.5.1 Actividades económicas en el territorio

**Tabla 7.19:** Actividades económicas. Año 2020

Descripción	Actividades
<b>Total</b>	<b>62</b>
Agricultura, ganadería, silvicultura y pesca (cnae 01, 02, 03)	15
Industria y energía	4

## Datos LUPINIÉN-ORTILLA

**Tabla 7.19:** Actividades económicas. Año 2020 (Continúa)

Descripción	Actividades
Industrias extractivas (cnae 05, 06, 07, 08, 09)	1
Industria de la alimentación, bebidas y tabaco (cnae 10, 11, 12)	1
Industria textil, confección de prendas de vestir, cuero y calzado (cnae 13, 14, 15)	0
Industria de la madera y corcho, papel y artes gráficas (cnae 16, 17, 18)	0
Coquerías y refino de petróleo; industria química; productos farmacéuticos (cnae 19, 20, 21)	0
Fabricación de productos de caucho y plástico y de otros minerales no metálicos (cnae 22, 23)	0
Metalurgia y fabricación de productos metálicos, excepto maquinaria y equipo (cnae 24, 25)	0
Fabricación de productos informáticos, electrónicos y ópticos; material y equipo eléctrico; maquinaria y equipo (cnae 26, 27, 28)	0
Fabricación de material de transporte (cnae 29, 30)	0
Fabricación de muebles; otras industrias manufactureras y reparación e instalación de maquinaria y equipo (cnae 31, 32, 33)	1
Suministro de energía eléctrica, gas, vapor y aire acondicionado (cnae 35)	1
Suministro de agua, actividades de saneamiento, gestión de residuos y descontaminación (cnae 36, 37, 38, 39)	0
Construcción (cnae 41, 42, 43)	12
Servicios	31
Comercio al por mayor y al por menor; reparación de vehículos de motor y motocicletas (cnae 45, 46, 47)	5
Transporte y almacenamiento (cnae 49, 50, 51, 52, 53)	0
Hostelería (cnae 55, 56)	7
Información y comunicaciones (cnae 58, 59, 60, 61, 62, 63)	0
Actividades financieras y de seguros (cnae 64, 65, 66)	1
Actividades inmobiliarias (cnae 68)	7
Actividades profesionales, científicas y técnicas (cnae 69, 70, 71, 72, 73, 74, 75)	1
Actividades administrativas y servicios auxiliares (cnae 77, 78, 79, 80, 81, 82)	3
Educación (cnae 85)	3
Actividades sanitarias y de servicios sociales (cnae 86, 87, 88)	0
Actividades artísticas, recreativas y de entretenimiento (cnae 90, 91, 92, 93)	3

## Datos LUPINÉN-ORTILLA

**Tabla 7.19:** Actividades económicas. Año 2020 (Continúa)

Descripción	Actividades
Otros servicios (cnae 94, 95, 96)	1

**Fuente:** Instituto Aragonés de Estadística según registros económicos del Departamento de Hacienda y Administración Pública del Gobierno de Aragón.

## Vivienda

### 8.1 Vivienda

#### 8.1.1 Viviendas convencionales según tipo

**Tabla 8.1:** Viviendas convencionales según tipo. Año 2011

Tipo	Viviendas
<b>Total</b>	<b>249</b>
Principales	145
No principales	104

**Fuente:** Censo de población y viviendas. INE-IAEST.

#### 8.1.2 Distribución de las viviendas principales según régimen de tenencia

**Tabla 8.2:** Distribución de las viviendas principales según régimen de tenencia. Año 2011

Régimen	Porcentaje
<b>Total</b>	<b>100,00</b>
En propiedad	80,14
En alquiler	4,11
Otro régimen	15,75

**Fuente:** Censo de población y viviendas. INE-IAEST.

#### 8.1.3 Distribución de las viviendas principales según superficie útil

**Tabla 8.3:** Distribución de las viviendas principales según superficie útil. Año 2011

Superficie en metros cuadrados	Porcentaje
<b>Total</b>	<b>100,00</b>
Hasta 45 m2	4,14
De 46 a 60 m2	5,52
De 61 a 75 m2	3,45
De 76 a 90 m2	11,72
De 91 a 105 m2	8,97
De 106 a 120 m2	15,17
De 121 a 150 m2	24,14
Más de 150 m2	26,90

## Datos LUPINÉN-ORTILLA

**Tabla 8.3:** Distribución de las viviendas principales según superficie útil. Año 2011 (Continúa)

Superficie en metros cuadrados	Porcentaje
--------------------------------	------------

**Fuente:** Censo de población y viviendas. INE-IAEST..

### 8.1.4 Licencias municipales de obra

#### 8.1.4.1 Evolución de licencias municipales de obra

**Tabla 8.4:** Total de Licencias municipales de obra

#### AVISO

**Bajo secreto estadístico** El nivel de desagregación de esta información está protegido por secreto estadístico y n

**Fuente:** Ministerio de Transportes, Movilidad y Agenda Urbana.

#### 8.1.4.2 Número de licencias municipales de obra de nueva planta

**Tabla 8.5:** Número de licencias municipales de obra de nueva planta

Año	Total	Demolición parcial previa	Sin demolición
2005	2	0	2
2006	1	0	1
2007	1	0	1
2008	2	0	2
2009	1	0	1
2010	0	0	0
2011	1	0	1
2012	1	0	1
2013	1	0	1
2014	3	0	3
2015	2	0	2
2016	1	0	1
2017	2	0	2
2018	1	0	1
2019	2	0	2

**Fuente:** Ministerio de Transportes, Movilidad y Agenda Urbana.

## Datos LUPINÉN-ORTILLA

### 8.1.4.3 Número de Licencias municipales de obra de rehabilitación de edificios

**Tabla 8.6:** Número de Licencias municipales de obra de rehabilitación de edificios

Año	Total	Demolición parcial previa	Sin demolición	Rehabilitación en locales	Demolición total exclusivamente
2005	1	0	1	0	0
2006	1	0	1	0	0
2007	0	0	0	0	0
2008	2	1	1	0	0
2009	1	1	0	0	0
2010	1	0	1	0	1
2011	1	0	1	0	0
2012	2	2	0	0	0
2013	0	0	0	0	0
2014	1	0	1	0	0
2015	3	0	3	0	0
2016	1	1	0	0	0
2017	3	1	2	0	0
2018	1	0	1	0	0
2019	0	0	0	0	0

**Fuente:** Ministerio de Transportes, Movilidad y Agenda Urbana.

## 8.2 Inmobiliario urbano y rústico

Año 2019.

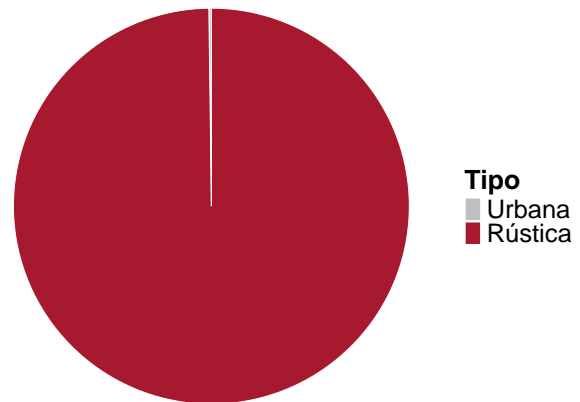
## Datos LUPINÉN-ORTILLA

### 8.2.1 Superficies catastrales según tipo

**Tabla 8.8:** Superficies catastrales según tipo

Tipo	Hectáreas	Porcentaje
Urbana	22,1	0,2
Rústica	10.835,8	99,8

**Figura 8.2:** Superficie catastral según tipo



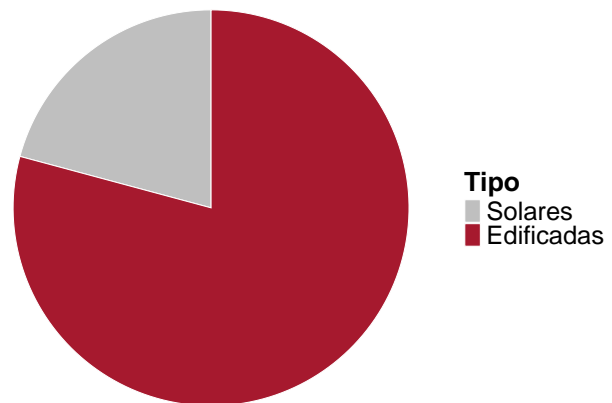
**Fuente:** Dirección General del Catastro.

### 8.2.2 Superficie de parcelas urbanas

**Tabla 8.10:** Superficie de parcelas urbanas

Tipo	Hectáreas	Porcentaje
Solares	4,6	20,81
Edificadas	17,5	79,19

**Figura 8.4:** Superficie de parcelas urbanas



**Fuente:** Dirección General del Catastro.

## Datos LUPINÉN-ORTILLA

### 8.2.3 Suelo urbano. Parcelas y bienes inmuebles

**Tabla 8.11:** Parcelas y bienes inmuebles

Indicadores	Valor
Unidades de parcelas urbanas	522,0
Superficie de las parcelas urbanas(Ha)	22,1
Bienes inmuebles	542,0

**Fuente:** Dirección General del Catastro.

### 8.2.4 Valor catastral urbano (miles de euros)

**Tabla 8.12:** Valor catastral urbano

Indicador	Valor	Porcentaje
<b>Total</b>	<b>8.804</b>	<b>100,00</b>
Valor catastral de la construcción	7.336	83,33
Valor catastral del suelo	1.468	16,67

**Fuente:** Dirección General del Catastro.

### 8.2.5 Bienes inmuebles según uso

**Tabla 8.13:** Bienes inmuebles según uso

Bienes inmuebles	
<b>Residencial</b>	<b>276</b>
<b>Otros usos</b>	
Almacén, Estac.	0
Comercial	0
Cultural	0
Ocio, Hostelería	2
Industrial	187
Deportivo	8
Suelo vacante	59
Oficinas	0
Edif. Singular	0

## Datos LUPINÉN-ORTILLA

**Tabla 8.13:** Bienes inmuebles según uso (Continúa)

Bienes inmuebles	
Religioso	9
Espectáculos	0
Sanidad, Benefic.	1

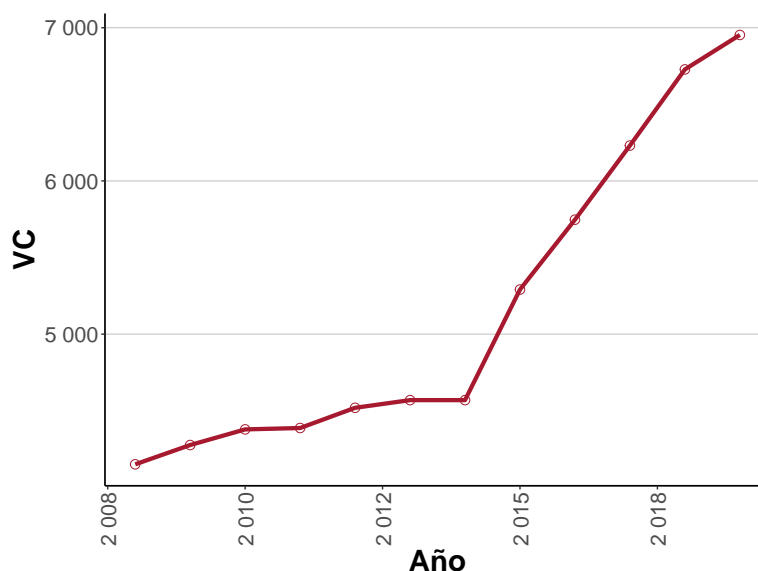
**Fuente:** Dirección General del Catastro.

### 8.2.6 Evolución anual de la valoración catastral de los bienes residenciales

**Tabla 8.15:** Evolución de la valoración catastral de los bienes residenciales.

Año	Valor Catastral (miles de €)
2008	4.150
2009	4.276
2010	4.378
2011	4.387
2012	4.519
2013	4.569
2014	4.569
2015	5.291
2016	5.747
2017	6.231
2018	6.728
2019	6.953

**Figura 8.6:** Evolución de la valoración catastral de los bienes residenciales



**Fuente:** Dirección General del Catastro.

### 8.2.7 Antigüedad de los edificios

**Tabla 8.16:** Antigüedad de los edificios

Año de construcción	Bienes inmuebles	Porcentaje
Antes de 1950	191	39,54
1950-1959	108	22,36
1960-1969	78	16,15
1970-1979	42	8,70
1980-1989	12	2,48
1990-1999	6	1,24

## Datos LUPINÉN-ORTILLA

**Tabla 8.16:** Antigüedad de los edificios (Continúa)

Año de construcción	Bienes inmuebles	Porcentaje
2000-2009	38	7,87
2010 y siguientes	8	1,66
Sin definir	0	0,00

**Fuente:** Dirección General del Catastro.

### 8.2.8 Suelo rústico

**Tabla 8.17:** Suelo rústico

Suelo rústico	
Número de parcelas	1.382,0
Número de subparcelas	2.117,0
Superficie total (hectáreas)	10.835,8
Valor catastral (miles de euros)	14.233,0

**Fuente:** Dirección General del Catastro.

### 8.3 Impuesto de Bienes Inmuebles (I.B.I)

**Tabla 8.18:** I.B.I . Año 2019

	Urbana	Rustica
Número de recibos	543	330
Base imponible (miles de €)	8.242	14.017
Base liquidable (miles de €)	8.242	14.017
Cuota íntegra (€)	50.264	85.506
Cuota líquida (€)	49.856	85.363

**Fuente:** Dirección General del Catastro.

## Presupuestos públicos

Presupuestos y contabilidad municipales.

### Definición:

Estado de la información:

- C= Consolidado
- P= Prorrogado
- E= Clasificación Económica de la Administración General
- N= Sin información
- R= Entregado, en revisión

## 9.1 Presupuestos

**Tabla 9.1:** Estado del presupuesto

Año	2017	2018	2019
Estado de la información	C	C	C

**Fuente:** Ministerio de Hacienda. Secretaría General de Financiación Autónoma y Local.2015.

**Tabla 9.2:** Presupuesto

Año	2017	2018	2019
<b>INGRESOS</b>			
<b>Total ingresos</b>	<b>731.000</b>	<b>697.500</b>	<b>705.500</b>
Impuestos directos	467.150	475.000	477.800
Impuestos indirectos	2.600	3.100	3.100
Tasas y otros ingresos	55.135	56.655	57.700
Transferencias corrientes	88.395	96.465	100.390
Ingresos patrimoniales	6.240	6.280	6.510
Enajenación inversiones reales	0	0	0
Transferencias de capital	111.480	60.000	60.000
Activos financieros	0	0	0
Pasivos financieros	0	0	0
<b>GASTOS</b>			
<b>Total gastos</b>	<b>679.500</b>	<b>638.500</b>	<b>649.800</b>
<b>Clasificación por capítulos</b>			
Gastos de personal	136.770	142.100	146.000
Gastos en bienes corrientes y servicios	350.550	350.000	352.950

## Datos LUPINÉN-ORTILLA

**Tabla 9.2:** Presupuesto (Continúa)

Año	2017	2018	2019
Gastos financieros	700	900	1.000
Transferencias corrientes	17.000	16.000	16.350
Fondo de contingencia	0	0	0
Inversiones reales	148.480	103.500	107.500
Transferencias de capital	26.000	26.000	26.000
Activos financieros	0	0	0
Pasivos financieros	0	0	0
<b>Clasificación por áreas de gasto</b>			
Deuda Pública	700	900	1.000
Servicios públicos básicos	235.005	178.600	185.300
Actuaciones de protección y promoción social	0	0	0
Produc. bienes públicos de carácter preferente	207.350	220.950	216.550
Actuaciones de carácter económico	41.500	40.000	39.000
Actuaciones de carácter general	194.945	198.050	207.950

**Fuente:** Ministerio de Hacienda. Secretaría General de Financiación Autónoma y Local.2015.

## 9.2 Liquidación del presupuesto

**Tabla 9.3:** Estado de la contabilidad

Año	2016	2017	2018
<b>Estado de la información</b>	C	C	C

**Fuente:** Ministerio de Hacienda. Secretaría General de Financiación Autónoma y Local.2015.

**Tabla 9.4:** Contabilidad

Año	2016	2017	2018
<b>INGRESOS</b>			
<b>Total ingresos</b>	<b>735.726,20</b>	<b>825.141,49</b>	<b>791.155,28</b>
Impuestos directos	469.747,05	488.803,22	489.653,59
Impuestos indirectos	2.594,52	7.788,74	6.050,04
Tasas y otros ingresos	58.724,51	59.752,16	88.765,95
Transferencias corrientes	99.253,13	110.221,19	111.745,91
Ingresos patrimoniales	6.222,13	5.947,00	6.501,00

## Datos LUPINIÉN-ORTILLA

**Tabla 9.4:** Contabilidad (Continúa)

<b>Año</b>	<b>2016</b>	<b>2017</b>	<b>2018</b>
Enajenación inversiones reales	0,00	0,00	0,00
Transferencias de capital	99.184,86	152.629,18	88.438,79
Activos financieros	0,00	0,00	0,00
Pasivos financieros	0,00	0,00	0,00
<b>GASTOS</b>			
<b>Total gastos</b>	<b>678.981,60</b>	<b>733.886,63</b>	<b>670.371,14</b>
<b>Clasificación por capítulos</b>			
Gastos de personal	135.307,23	128.581,13	132.208,89
Gastos en bienes corrientes y servicios	354.878,22	357.736,32	340.233,19
Gastos financieros	550,76	689,16	867,13
Transferencias corrientes	15.844,46	15.085,99	12.903,83
Fondo de contingencia	0,00	0,00	0,00
Inversiones reales	146.400,93	205.794,03	158.158,10
Transferencias de capital	26.000,00	26.000,00	26.000,00
Activos financieros	0,00	0,00	0,00
Pasivos financieros	0,00	0,00	0,00
<b>Clasificación por áreas de gasto</b>			
Deuda Pública	550,76	689,16	867,13
Servicios públicos básicos	215.902,86	243.025,62	191.056,33
Actuaciones de protección y promoción social	0,00	0,00	0,00
Produc. bienes públicos de carácter preferente	203.542,67	240.851,68	221.240,08
Actuaciones de carácter económico	54.117,95	57.450,73	60.988,06
Actuaciones de carácter general	204.867,36	191.869,44	196.219,54

**Fuente:** Ministerio de Hacienda. Secretaría General de Financiación Autónoma y Local.2015.

## Resultados Electorales

### 10.1 Elecciones Municipales

#### 10.1.1 Participación

**Tabla 10.1:** Participación Municipales. Elecciones 01/05/2023

Participación	Votos	%
Electores	278	
Votantes	231	83,09
Abstenciones	47	16,91
Votos blancos	1	
Votos nulos	0	

**Fuente:** Ministerio del Interior y Gobierno de Aragón.2023.

#### 10.1.2 Resultados

**Tabla 10.2:** Resultados Municipales. Elecciones 01/05/2023

Candidaturas	Votos	%	Concejales
PP	144	62,34	4
PSOE	87	37,66	3

**Fuente:** Ministerio del Interior y Gobierno de Aragón.2023.

## Datos LUPINÉN-ORTILLA

### 10.2 Elecciones Autonómicas

#### 10.2.1 Participación

**Tabla 10.3:** Participación Autonómicas. Elecciones 01/05/2023

Participación	Votos	%
Electores	272	
Votantes	221	81,25
Abstenciones	51	18,75
Votos blancos	4	
Votos nulos	2	

**Fuente:** Ministerio del Interior y Gobierno de Aragón.2023.

#### 10.2.2 Resultados

**Tabla 10.4:** Resultado Autonómicas. Elecciones 01/05/2023

Candidaturas	Votos	%
PP	102	46,15
PSOE	59	26,70
VOX	28	12,67
CHA	9	4,07
EXISTE	7	3,17
PODEMOS ALIANZA VERDE	6	2,71
OTROS	4	1,81
IUA	3	1,36
PAR	2	0,90
CS-TÚ ARAGÓN	1	0,45

**Fuente:** Ministerio del Interior y Gobierno de Aragón.2023.

## Datos LUPINÉN-ORTILLA

### 10.3 Elecciones generales. Congreso

#### 10.3.1 Participación. 01/07/2023

**Tabla 10.5:** Participación Generales. Congreso. Elecciones 01/07/2023

Participación	Votos	%
Electores	275	
Votantes	221	80,36
Abstenciones	54	19,64
Votos blancos	5	
Votos nulos	0	

**Fuente:** Ministerio del Interior y Gobierno de Aragón.2023.

#### 10.3.2 Resultados

**Tabla 10.6:** Resultado Generales. Congreso. Elecciones 01/07/2023

Candidaturas	Votos	%
PP	100	45,25
PSOE	66	29,86
VOX	31	14,03
SUMAR ARAGÓN	18	8,14
EXISTE	3	1,36
RESTO	3	1,36
PAR	0	0,00

**Fuente:** Ministerio del Interior y Gobierno de Aragón.2023.

## Datos LUPINIÉN-ORTILLA

### 10.4 Elecciones generales. Senado

#### 10.4.1 Participación

**Tabla 10.7:** Participación Generales. Senado. Elecciones 01/07/2023

Participación	Votos	%
Electores	275	
Votantes	217	78,91
Abstenciones	58	21,09
Votos blancos	6	
Votos nulos	3	

**Fuente:** Ministerio del Interior y Gobierno de Aragón.2023.

#### 10.4.2 Resultados

**Tabla 10.8:** Resultado Generales. Senado. Elecciones 01/07/2023

Candidaturas	Votos	%
PP	296	46,18
PSOE	198	30,89
VOX	82	12,79
SUMAR ARAGÓN	51	7,96
EXISTE	7	1,09
RESTO	7	1,09
PAR	0	0,00

**Fuente:** Ministerio del Interior y Gobierno de Aragón.2023.