



# Datos de SAN ESTEBAN DE LITERA

## Ficha Territorial

Estadística Local. IAEST

## Índice general

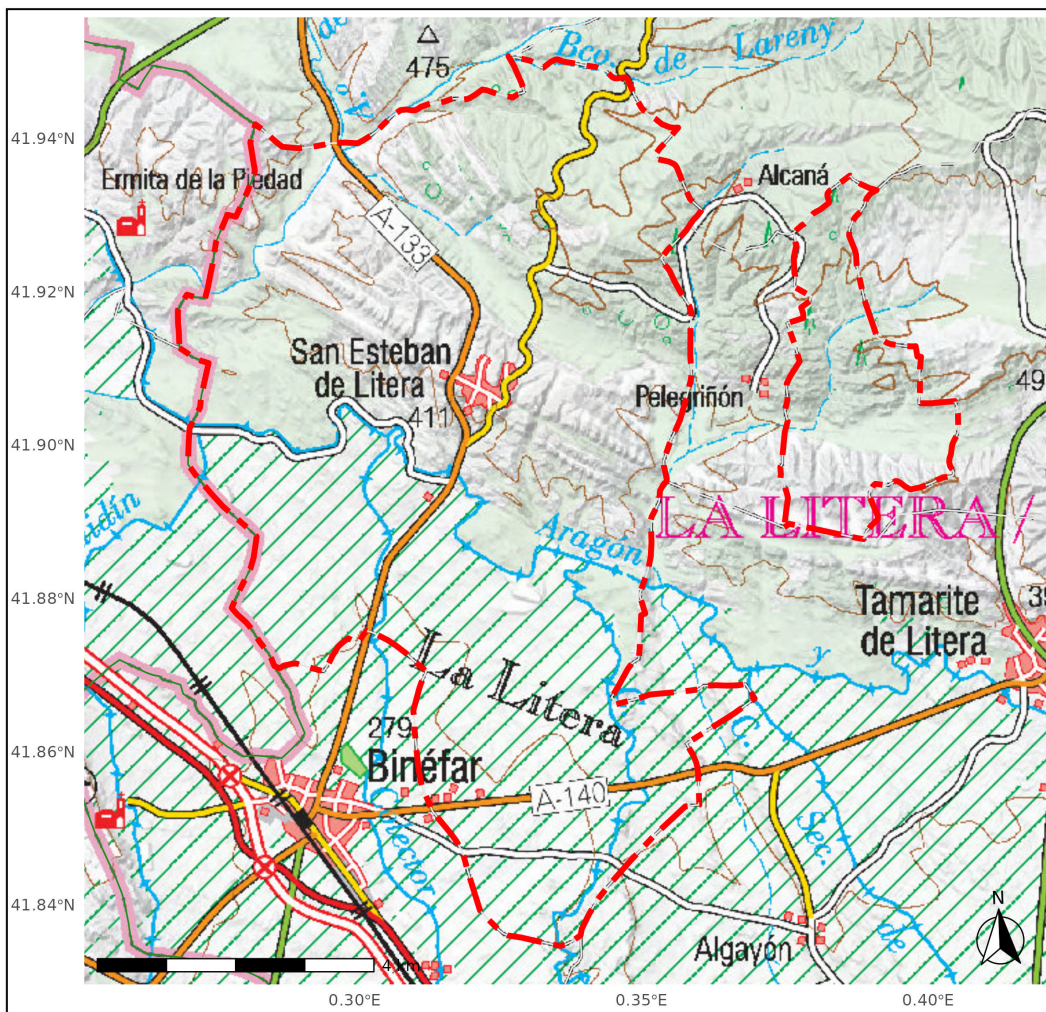
<b>1. Territorio</b>	<b>1</b>
1.1. Mapa . . . . .	1
1.2. Poblaciones . . . . .	2
1.3. Tierras . . . . .	3
<b>2. Infraestructuras</b>	<b>4</b>
2.1. Indicadores del uso del agua . . . . .	4
2.2. Indicadores equipamientos sanitarios . . . . .	4
2.3. Indicadores equipamientos culturales . . . . .	4
<b>3. Medio Ambiente</b>	<b>5</b>
3.1. Clasificación del municipio según sea zona de montaña o desfavorecida . . . . .	5
3.2. Indicadores del abastecimiento público de agua . . . . .	5
3.3. Indicadores de residuos urbanos . . . . .	5
3.4. Indicadores de riesgos naturales . . . . .	6
3.5. Indicadores de agricultura ecológica . . . . .	6
3.6. Usos del suelo según Corine Land Cover . . . . .	6
3.7. Zonas protegidas . . . . .	7
<b>4. Población y hogares</b>	<b>9</b>
4.1. Estructura de población . . . . .	9
4.2. Evolución de la población . . . . .	10
4.3. Población extranjera . . . . .	12
4.4. Movimiento natural de población . . . . .	13
4.5. Residentes en viviendas principales . . . . .	18
<b>5. Educación, Enseñanza no universitaria</b>	<b>21</b>
5.1. Centros, profesores y alumnos por titularidad . . . . .	21
5.2. Evolución total de alumnos matriculados . . . . .	21
5.3. Nivel de enseñanza . . . . .	22
<b>6. Mercado laboral</b>	<b>23</b>
6.1. Afiliaciones en alta a la Seguridad Social . . . . .	23
6.2. Paro registrado . . . . .	28
6.3. Contratos resgistrados . . . . .	32
<b>7. Economía</b>	<b>35</b>
7.1. Censo Agrario . . . . .	35
7.2. Oferta turística . . . . .	37
7.3. Parque de vehículos . . . . .	39
7.4. Renta disponible bruta . . . . .	42

## Datos SAN ESTEBAN DE LITERA

7.5. Actividades económicas . . . . .	42
<b>8. Vivienda</b>	<b>45</b>
8.1. Vivienda . . . . .	45
8.2. Inmobiliario urbano y rústico . . . . .	47
8.3. Impuesto de Bienes Inmuebles (I.B.I) . . . . .	51
<b>9. Presupuestos públicos</b>	<b>52</b>
9.1. Presupuestos . . . . .	52
9.2. Liquidación del presupuesto . . . . .	53
<b>10. Resultados Electorales</b>	<b>55</b>
10.1. Elecciones Municipales . . . . .	55
10.2. Elecciones Autonómicas . . . . .	56
10.3. Elecciones generales. Congreso . . . . .	57
10.4. Elecciones generales. Senado . . . . .	58

## Territorio

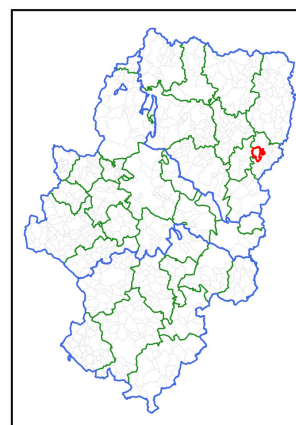
### 1.1 Mapa



#### Leyenda

- Límite municipal
- Límite comarcal
- Límite provincial
- Entidad destacada
- - - Demarcación entidad

Proyección cartográfica: ETRS89 / UTM Huso 30N  
 Fuentes cartográficas: IGEAR  
 Fecha de creación: 21/05/2025  
 Elaboración: IAEST - Gobierno de Aragón



## Datos SAN ESTEBAN DE LITERA

### 1.2 Poblaciones

#### 1.2.1 Unidades poblacionales

**Tabla 1.1:** Unidades poblacionales. Año 2022

Unidades poblacionales	Número
1.-Municipio	1
2.-Entidad singular	1
3.-Núcleo	1
4.-Diseminado	1

**Fuente:** Nomenclator. Padrón municipal de habitantes. INE-IAEST.

#### Comentario:

**Entidad de diseminado** no tiene núcleos de población en el territorio, sólo población en diseminados.

#### 1.2.2 Población

**Tabla 1.2:** Población. Año 2022

Tipo según unidad poblacional	Población
1.-Municipio	586
2.-Entidad singular	586
3.-Núcleo	481
4.-Diseminado	105

**Fuente:** Nomenclator. Padrón municipal de habitantes. INE-IAEST.

## Datos SAN ESTEBAN DE LITERA

### 1.3 Tierras

#### 1.3.1 Distribución general de tierras

**Tabla 1.3:** Distribución de tierras. Año 2020

Sistema de cultivo (Héctareas)	Total	Regadio	Secano
<b>Total</b>	<b>7.183</b>	<b>2.203</b>	<b>4.980</b>
<b>Tierras de cultivo</b>	<b>4.475</b>	<b>2.202</b>	<b>2.273</b>
Tierras ocupadas por cultivos herbáceos	3.964	2.026	1.938
Barbechos y otras tierras agrícolas no ocupadas	273	82	191
Tierras ocupadas por cultivos leñosos	238	94	144
<b>Praderas y pastizales</b>	<b>394</b>	<b>0</b>	<b>394</b>
Prados naturales	0	0	0
Pastizales	29	0	29
Eriales	365	0	365
<b>Terrenos forestales</b>	<b>1.893</b>	<b>1</b>	<b>1.892</b>
Monte maderable	469	1	468
Monte abierto	724	0	724
Monte leñoso	700	0	700
<b>Otras superficies</b>	<b>421</b>	<b>0</b>	<b>421</b>
Espartizal	0	0	0
Terrenos improductivos	162	0	162
Superficies no agrícolas	171	0	171
Ríos y lagos	88	0	88

**Fuente:** Departamento de Agricultura, Ganadería y Medio Ambiente. Gobierno de Aragón.

## Infraestructuras

### 2.1 Indicadores del uso del agua

**Tabla 2.1:** Uso del agua

Indicador	Valor	Depuradoras
Municipios que depuran las aguas	1	100

**Fuente:** Instituto Aragonés del Agua.

### 2.2 Indicadores equipamientos sanitarios

**Tabla 2.2:** Equipamientos sanitarios

	Indicador	Valor	Unidad	Año
<b>Farmacias</b>	Farmacias	1	Número	2021
<b>CentrosSalud</b>	Centros de Salud	0	Número	2021
<b>Consultorios</b>	Consultorios	1	Número	2021
<b>Hospitales</b>	Hospitales	0	Número	2021

Nota: Los datos de Centros de salud y consultorios son a fecha 20/05/2021.

**Fuente:** Instituto Aragonés de Estadística.2021.

### 2.3 Indicadores equipamientos culturales

**Tabla 2.3:** Equipamientos culturales

	Tipo de Biblioteca	Valor	Unidad	Año
<b>CentralCCAA</b>	Central de CCAA	0	Número	2018
<b>Publicas</b>	Públicas	1	Número	2018
<b>NoEspecializadas</b>	No especializadas	0	Número	2018
<b>IES</b>	Instituciones de enseñanza superior	0	Número	2018
<b>Especializadas</b>	Especializadas	0	Número	2018

**Fuente:** Estadística de Bibliotecas. INE-IAEST.

## Medio Ambiente

### 3.1 Clasificación del municipio según sea zona de montaña o desfavorecida

**Tabla 3.1:** Clasificación del municipio según sea zona de montaña o desfavorecida

Clasificación de los municipios	Número
Normal	1

**Fuente:** Ministerio de Agricultura y Pesca, Alimentación y Medio Ambiente.

#### Comentario:

- **Zona desfavorecida:** Según Directiva del Consejo, de 14 de julio de 1986, relativa a la lista comunitaria de zonas agrícolas desfavorecidas con arreglo a la Directiva 75 / 268 / CEE (España).
- **Zona de montaña:** Según Programa de Desarrollo Rural 2014 -2020.

### 3.2 Indicadores del abastecimiento público de agua

**Tabla 3.2:** Abastecimiento de agua

Indicador	Valor	Unidad	Año
Viviendas con abastecimiento público de agua corriente	95	% viviendas	2011

**Fuente:** Censo de Población y Viviendas.

### 3.3 Indicadores de residuos urbanos

**Tabla 3.3:** Residuos urbanos

Indicador	Valor	Unidad	Año
Contenedores de vidrio	5	Número	2021
Vidrio recogido en contenedor verde	6.600	Kg	2021
Contenedores de papel-cartón		Número	2019
Papel-cartón recogido en contenedor azul		Kg	2019

## Datos SAN ESTEBAN DE LITERA

**Tabla 3.3:** Residuos urbanos (Continúa)

Indicador	Valor	Unidad	Año
Contenedores de envases ligeros		Número	2019
Envases ligeros recogidos en contenedor amarillo		Kg	2019

**Fuente:** Departamento de Agricultura, Ganadería y Medio Ambiente y ECOEMBES.

### 3.4 Indicadores de riesgos naturales

**Tabla 3.4:** Riesgos naturales

Indicador	Valor	Unidad	Año
Incendios forestales	2,0	Número	2022
Superficie forestal afectada en incendios	0,5	Hectáreas	2022

**Fuente:** Departamento de Agricultura Ganadería y Medio Ambiente.

### 3.5 Indicadores de agricultura ecológica

**Tabla 3.5:** Agricultura ecológica

Indicador	Valor	Unidad	Año
Superficie total inscrita en agricultura ecológica	85,3	Hectáreas	2018
Superficie calificada en agricultura ecológica	85,3	Hectáreas	2018
Superficie calificada en reconversión	0,0	Hectáreas	2018
Superficie calificada en primer año en prácticas	0,0	Hectáreas	2018

**Fuente:** Comité Aragonés de Agricultura Ecológica.

### 3.6 Usos del suelo según Corine Land Cover

**Tabla 3.6:** Uso del suelo según Corine Land Cover

Usos	Superficie	porcentaje
Superficies artificiales	28,82	0,40
Zonas agrícolas	5.665,27	78,71
Zonas forestales con vegetación natural y espacios abiertos	1.476,87	20,52

## Datos SAN ESTEBAN DE LITERA

**Tabla 3.6:** Uso del suelo según Corine Land Cover (Continúa)

Usos	Superficie	porcentaje
Zonas húmedas	0,00	0,00
Superficies de agua	26,60	0,37

**Fuente:** Instituto Geográfico Nacional..2018.

### 3.7 Zonas protegidas

#### 3.7.1 Espacios Naturales Protegidos (ENP)

**Tabla 3.7:** Espacios Naturales Protegidos (ENP)

Área protegida	Superficie (Hectáreas)
*	

**Fuente:** Dpto. Agricultura, Ganadería y Medio Ambiente. Gobierno de Aragón.

## Datos SAN ESTEBAN DE LITERA

### 3.7.2 Zonas de Especial Conservación (ZEC)

**Tabla 3.8:** Zonas de Especial Conservación (ZEC)

Área protegida	Superficie (Hectáreas)
Yesos de Barbastro	2.753,39

**Fuente:** Dpto. Agricultura, Ganadería y Medio Ambiente. Gobierno de Aragón.

### 3.7.3 Zonas de Especial Protección para las Aves (ZEPAs)

**Tabla 3.9:** Zonas de Especial Protección para las Aves (ZEPAs)

Área protegida	Superficie (Hectáreas)
*	

**Fuente:** Dpto. Agricultura, Ganadería y Medio Ambiente. Gobierno de Aragón.

## Población y hogares

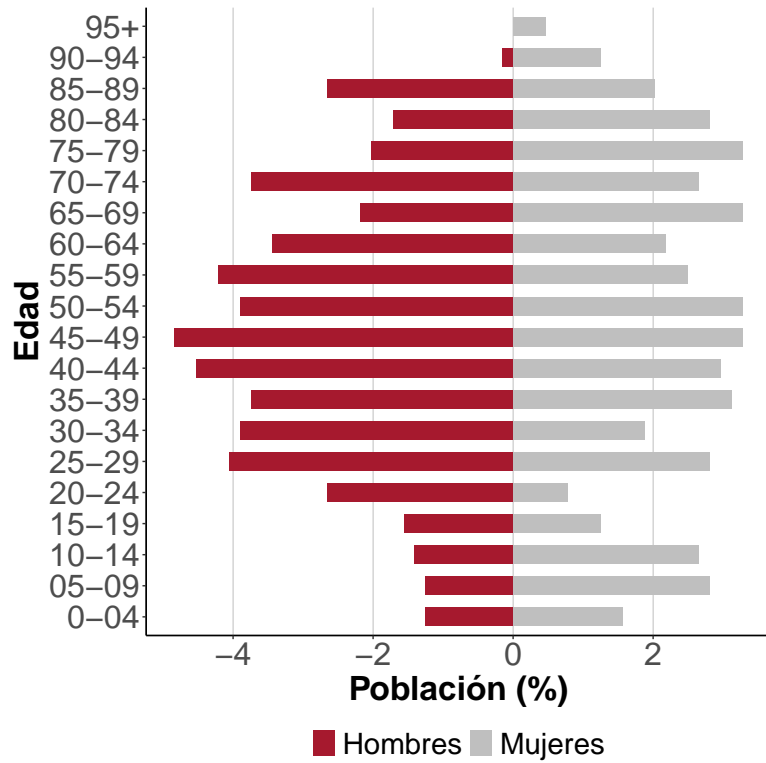
### 4.1 Estructura de población

#### 4.1.1 Estructura de población

**Tabla 4.2:** Datos de la pirámide demográfica. 1 de Enero de 2024

Grupo edad	Hombres	Mujeres
0-04	8	10
05-09	8	18
10-14	9	17
15-19	10	8
20-24	17	5
25-29	26	18
30-34	25	12
35-39	24	20
40-44	29	19
45-49	31	21
50-54	25	21
55-59	27	16
60-64	22	14
65-69	14	21
70-74	24	17
75-79	13	21
80-84	11	18
85-89	17	13
90-94	1	8
95+	0	3
<b>Total</b>	<b>341</b>	<b>300</b>

**Figura 4.2:** Pirámide demográfica. 1 de Enero de 2024



**Fuente:** Censo anual de población a 1 de enero de 2024. INE-IAEST.

## Datos SAN ESTEBAN DE LITERA

### 4.1.2 Indicadores demográficos

**Tabla 4.3:** Indicadores demográficos. Año 2024

Indicadores demográficos	Valores
% Población de 65 y más años	28,24
Edad media	48,66
Tasa global de dependencia	64,36
Tasa de feminidad	87,98
% Población extranjera	22,00

**Fuente:** Censo anual de población a 1 de enero de 2024. INE-IAEST.

#### Definición:

Magnitud	Definición	Indicador	Calculo
$Pob_{65}$	Personas de 65 años o más.	% $Pob_{65}$	$= \frac{Pob_{65}}{Pob_{Total}} \times 100$
$Pob_{med}$	Personas de 15 a 64 años.		
$Pob_{14}$	Personas de 14 años o menos.	TG. dependencia	$= \frac{Pob_{14} + Pob_{65}}{Pob_{med}} \times 100$
$Pob_{Total}$	Personas de todas las edades.		
$Pob_{Mj}$	Población total de mujeres.	Tasa de Feminidad	$= \frac{Pob_{Mj}}{Pob_{Hb}} \times 100$
$Pob_{Hb}$	Población total de hombres.		
$Pob_{Ex}$	Población total extranjera.	% $Pob_{Ex}$	$= \frac{Pob_{Ex}}{Pob_{Total}} \times 100$

## 4.2 Evolución de la población

#### Comentario:

La población se mide a partir de dos tipos de fuentes:

- **Censo de población** es un recuento exhaustivo de la población de un país que permiten conocer las características sociales y demográficas de las personas. Se realiza cada 10 años.
- **Padrón municipal** es un registro administrativo cuya formación y mantenimiento corresponde a cada uno de los ayuntamientos. Su finalidad es acreditar qué personas residen habitualmente en un municipio. El periodo de referencia de los datos estadísticos es el 1 de enero de cada año.

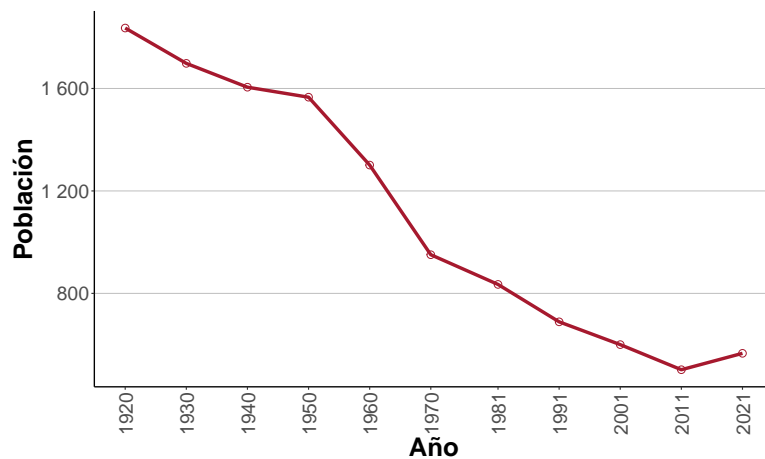
## Datos SAN ESTEBAN DE LITERA

### 4.2.1 Evolución decenal de la población censal

**Tabla 4.5:** Evolución de la población censal

Año	Población
1920	1.836
1930	1.698
1940	1.605
1950	1.566
1960	1.301
1970	951
1981	835
1991	689
2001	600
2011	502
2021	566

**Figura 4.4:** Evolución de la población censal



**Fuente:** Censos de población y vivienda de 1900 a 2021. INE-IAEST.

#### Comentario:

Fuentes para la evolución censal: Censos de población de 1900 a 2021. Se ha recalculado la población según la estructura territorial del municipio en 2021.

### 4.2.2 Evolución anual del Padrón

**Tabla 4.6:** Evolución del Padrón. Cifras oficiales a 1 de enero

Año	Población
2014	495
2015	498
2016	498
2017	485
2018	506
2019	535

## Datos SAN ESTEBAN DE LITERA

**Tabla 4.6:** Evolución del Padrón. Cifras oficiales a 1 de enero (Continúa)

Año	Población
2020	547
2021	566
2022	583
2023	620
2024	641

**Fuente:** Censo anual de población a 1 de enero de 2024. INE-IAEST.

### Comentario:

Fuente para poblaciones oficiales: Padrón municipal de habitantes a 1 de enero de cada año.

## 4.3 Población extranjera

Población extranjera a 1 de enero del año 2024.

### 4.3.1 Población extranjera por áreas

**Tabla 4.7:** Población extranjera por continente

Continente	Extranjeros	Porcentaje
<b>Total</b>	<b>141</b>	<b>100,00</b>
Europa	56	39,72
Africa	52	36,88
América	26	18,44
Asia	7	4,96
Oceanía	0	0,00
Apátridas	0	0,00

**Fuente:** Censo anual de población a 1 de enero de 2024. INE-IAEST.

### 4.3.2 Población extranjera por nacionalidad más frecuentes

**Tabla 4.8:** Población extranjera por nacionalidad más frecuente

Nacionalidad	Habitantes
Rumanía	40

## Datos SAN ESTEBAN DE LITERA

**Tabla 4.8:** Población extranjera por nacionalidad más frecuente (Continúa)

Nacionalidad	Habitantes
Gambia	24
Marruecos	16
Colombia	12
Venezuela	7

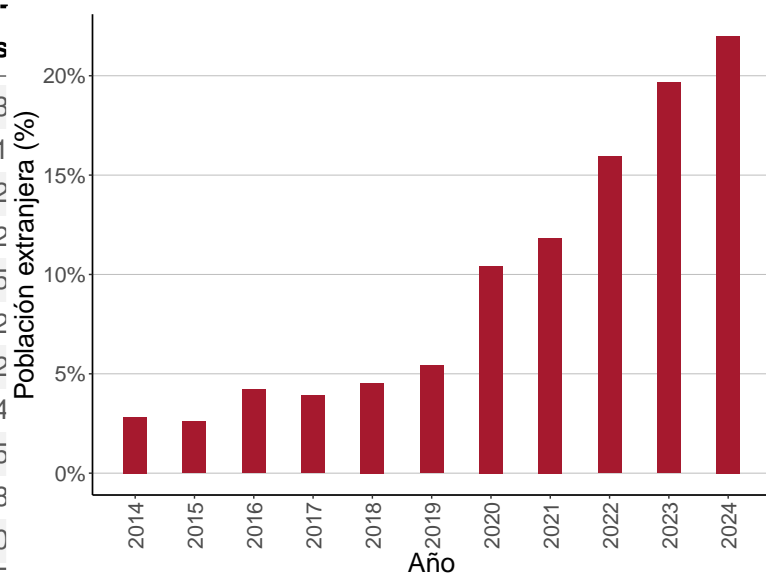
**Fuente:** Censo anual de población a 1 de enero de 2024. INE-IAEST.

### 4.3.3 Evolución anual del porcentaje de población extranjera

**Tabla 4.10:** Evolución del porcentaje de población extranjera

Año	Extranjeros	% Extranjeros
2014	14	2,83
2015	13	2,61
2016	21	4,22
2017	19	3,92
2018	23	4,55
2019	29	5,42
2020	57	10,42
2021	67	11,84
2022	93	15,95
2023	122	19,68
2024	141	22,00

**Figura 4.6:** Evolución del porcentaje de población extranjera



**Fuente:** Censo anual de población a 1 de enero de 2024. INE-IAEST.

## 4.4 Movimiento natural de población

Movimiento natural y migratorio de la población. Año 2023.

### 4.4.1 Evolución de los indicadores de movimiento natural de población (MNP)

## Datos SAN ESTEBAN DE LITERA

**Tabla 4.11:** Evolución de los indicadores de movimiento natural de población (MNP)

Indicadores	1993	1998	2003	2008	2013	2018	2023
<b>Nacimientos</b>	5	1	1	2	2	2	3
Niños	3	1	1	0	1	2	0
Niñas	2	0	0	2	1	0	3
<b>Defunciones</b>	7	15	10	10	12	9	10
Hombres	2	9	4	4	4	6	3
Mujeres	5	6	6	6	8	3	7
<b>Saldo vegetativo</b>	<b>-2</b>	<b>-14</b>	<b>-9</b>	<b>-8</b>	<b>-10</b>	<b>-7</b>	<b>-7</b>
<b>Matrimonios</b>	1	4	0	2	0	2	2
Religiosos	1	4	0	1	0	0	2
Solo civiles	0	0	0	1	0	2	0

**Fuente:** Estadísticas de nacimientos, matrimonios y defunciones. INE.2023.

### 4.4.2 Evolución de los indicadores de movimientos migratorios

**Tabla 4.12:** Evolución de los indicadores de movimientos migratorios

Indicadores	2009	2012	2015	2018	2021
Altas	20	20	31	62	64
Bajas	17	27	21	27	44
<b>Saldo</b>	<b>3</b>	<b>-7</b>	<b>10</b>	<b>35</b>	<b>20</b>

**Fuente:** Estadística de variaciones residenciales. INE-IAEST.

#### Definición:

Indicador	Definición
Saldo vegetativo	Nacimientos menos defunciones
Bajas	Bajas por variación residencial
Altas	Altas por variación residencial
Saldo migratorio	Altas menos bajas por variación residencial

## Datos SAN ESTEBAN DE LITERA

### 4.4.3 Tasas brutas de natalidad, mortalidad y nupcialidad

**Tabla 4.13:** Tasas brutas de natalidad, mortalidad y nupcialidad

Tasas	Valores
T.B. natalidad (‰)	4,76
T.B.mortalidad (‰)	15,86
T.B. nupcialidad (‰)	3,17

**Fuente:** Estadísticas de nacimientos, matrimonios y defunciones. INE.2023.

#### Definición:

Indicador	Definición
Tasa bruta de natalidad	Nacimientos por cada mil habitantes
Tasa bruta de mortalidad	Muertes por cada mil habitantes
Tasa bruta de nupcialidad	Matrimonios por cada mil habitantes

### 4.4.4 Evolución anual de nacimientos y defunciones

**Tabla 4.14:** Evolución de nacimientos y defunciones

Año	Defunciones	Nacimientos
1999	7	3
2000	6	1
2001	6	1
2002	7	2
2003	10	1
2004	5	2
2005	15	0
2006	12	1
2007	7	2
2008	10	2
2009	15	3
2010	15	1
2011	9	1

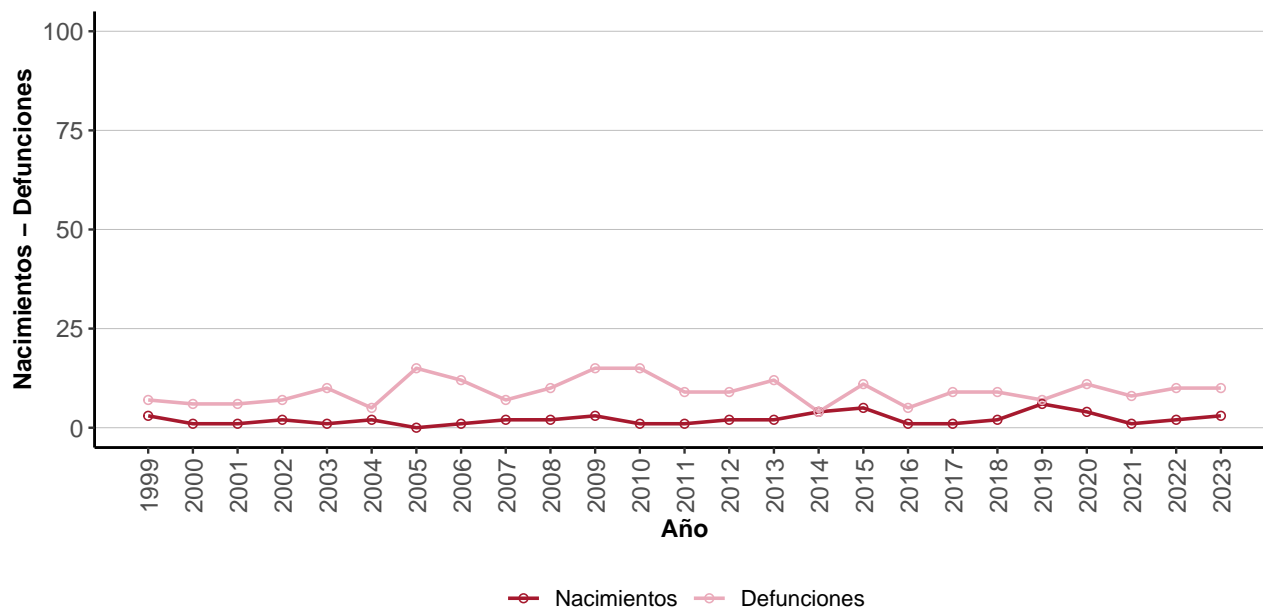
## Datos SAN ESTEBAN DE LITERA

**Tabla 4.14:** Evolución de nacimientos y defunciones (Continúa)

Año	Defunciones	Nacimientos
2012	9	2
2013	12	2
2014	4	4
2015	11	5
2016	5	1
2017	9	1
2018	9	2
2019	7	6
2020	11	4
2021	8	1
2022	10	2
2023	10	3

**Fuente:** Estadísticas de nacimientos, matrimonios y defunciones. INE.2023.

**Figura 4.7:** Evolución de nacimientos y defunciones



**Fuente:** Estadísticas de nacimientos, matrimonios y defunciones. INE.2023.

## Datos SAN ESTEBAN DE LITERA

### 4.4.5 Distribución de las defunciones por grandes grupos de causas de muerte

**Tabla 4.15:** Causas de muerte. Año 2023

AVISO	Descripción
Bajo secreto estadístico	El nivel de desagregación de esta información está protegido por secreto estadístico y no puede ofrecerse

Nota: Capítulos de la Clasificación Internacional de Enfermedades 10ª revisión (CIE-10) de la OMS.

**Fuente:** Estadística de defunciones según la causa de muerte. INE.2023.

## Datos SAN ESTEBAN DE LITERA

### 4.5 Residentes en viviendas principales

#### Comentario:

Esta explotación incluye exclusivamente a los residentes en viviendas principales. Se considera hogar al grupo de personas que reside en la misma vivienda principal.

#### 4.5.1 Distribución de la población de 16 y más años por estado civil y sexo

**Tabla 4.16:** Distribución de la población de 16 y más años por estado civil y sexo. Año 2021

Estado civil	Ambos	Hombres	Mujeres
<b>Total</b>	<b>100,00</b>	<b>100,00</b>	<b>100,00</b>
Solteros	29,98	38,08	19,91
Casados	43,59	41,28	46,46
Viudos	12,82	4,98	22,57
Separados	7,50	7,47	7,52
No consta	6,11	8,19	3,54

**Fuente:** Censos de población y viviendas 2021. INE-IAEST.

#### 4.5.2 Distribución de la población de 25 años y más según nivel máximo de estudios alcanzados

**Tabla 4.17:** Distribución de la población de 25 y más años por estudios. Año 2021

Nivel Estudios	Ambos	Hombres	Mujeres
<b>Total</b>	<b>100,00</b>	<b>100,00</b>	<b>100,00</b>
Educación primaria e inferior	25,74	22,57	29,58
Primera etapa de Educación Secundaria y similar	34,04	36,58	30,99
Segunda etapa de Educación Secundaria y Postsecundaria no superior	20,43	21,40	19,25
Educación superior	19,79	19,46	20,19

**Fuente:** Censos de población y viviendas 2021. INE-IAEST.

## Datos SAN ESTEBAN DE LITERA

### 4.5.3 Distribución de la población de 16 y más años por relación con la actividad y sexo

**Tabla 4.18:** Distribución de la población de 16 y más años por actividad y sexo. Año 2021

Estado	Ambos	Hombres	Mujeres
<b>Total</b>	<b>100,00</b>	<b>100,00</b>	<b>100,00</b>
<b>Activos</b>	<b>50,69</b>	<b>56,94</b>	<b>42,92</b>
Ocupado	46,55	53,02	38,50
Parado	4,14	3,91	4,42
<b>Inactivos</b>	<b>49,31</b>	<b>43,06</b>	<b>57,08</b>
invalidez permanente	2,56	3,56	1,33
Jubilado,pensionista, etc	23,27	28,83	16,37
Estudiante	1,58	1,42	1,77
Otra situación	21,89	9,25	37,61

**Fuente:** Censos de población y viviendas 2021. INE-IAEST.

### 4.5.4 Hogares según número de miembros

**Tabla 4.19:** Hogares según número de miembros. Año 2021

Composición Hogar	Número de hogares
<b>Total</b>	<b>249</b>
1 persona	77
2 personas	85
3 personas	53
4 personas	22
5 personas	5
6 personas	5
7 personas o más	2

**Fuente:** Censos de población y viviendas 2021. INE-IAEST.

## Datos SAN ESTEBAN DE LITERA

### 4.5.5 Formas de convivencia de las personas de 16 a 64 años

**Tabla 4.20:** Formas de convivencia de las personas de 16 a 64 años. Año 2021

Composición del hogar	Porcentaje personas
<b>Total</b>	<b>100,00</b>
Hogar formado por un hombre solo	7,76
Hogar formado por una mujer sola	2,80
Hogar formado por un progenitor con hijos	14,29
Hogar formado por una pareja sin hijos	14,29
Hogar formado por una pareja con hijos	29,81
Otro tipo de hogar	31,06

**Fuente:** Censos de población y viviendas 2021. INE-IAEST.

### 4.5.6 Formas de convivencia de las personas de 65 y más años

**Tabla 4.21:** Formas de convivencia de las personas de 65 y más años. Año 2021

Composición del hogar	Porcentaje personas
<b>Total</b>	<b>100,00</b>
Hogar formado por un hombre solo	9,73
Hogar formado por una mujer sola	13,51
Hogar formado por un progenitor con hijos	9,73
Hogar formado por una pareja sin hijos	28,11
Hogar formado por una pareja con hijos	17,84
Otro tipo de hogar	21,08

**Fuente:** Censos de población y viviendas 2021. INE-IAEST.

## Educación, Enseñanza no universitaria

### 5.1 Centros, profesores y alumnos por titularidad

**Tabla 5.1:** Centros, profesores y alumnos por titularidad. Curso 2023/2024

Indicadores	Total	Pública	Privada
Centros	0	0	0
Profesores	0	0	0
Alumnos	0	0	0

**Fuente:** Estadística de la enseñanza no universitaria en Aragón. IAEST.

### 5.2 Evolución total de alumnos matriculados

**Tabla 5.2:** Evolución total de alumnos matriculados

Curso	Alumnado
2019	0
2020	0
2021	0
2022	0
2023	0

**Fuente:** Estadística de la enseñanza no universitaria en Aragón. IAEST.

**Figura 5.2:** Evolución del total de alumnos matriculados



**Fuente:** Estadística de la enseñanza no universitaria en Aragón. IAEST.

## Datos SAN ESTEBAN DE LITERA

### 5.3 Nivel de enseñanza

**Tabla 5.3:** Nivel de enseñanza. Curso 2023/2024

Nivel de enseñanza	Centros	Alumnos
E. Infantil (0-3 años)	0	0
E. Infantil (3-6 años)	0	0
E. Primaria	0	0
ESO	0	0
Bachillerato	0	0
Formación Profesional Básica	0	0
Ciclos F grado medio	0	0
Ciclos F grado superior	0	0
Otros prog formativos / PCPI	0	0
Educación Especial	0	0

Nota: PCPI son Programas de Cualificación Profesional Inicial.

**Fuente:** Estadística de la enseñanza no universitaria en Aragón. IAEST.

## Mercado laboral

### 6.1 Afiliaciones en alta a la Seguridad Social

#### 6.1.1 Media anual de afiliaciones por sector de actividad. Todos los regímenes

**Tabla 6.1:** Media anual de afiliaciones por sector de actividad

Año	Total	Agricultura	Industria	Construcción	Servicios
2021	265,75	157,75	66,0	8,50	33,50
2022	258,00	152,25	67,0	6,25	32,50
2023	265,50	153,50	66,5	8,25	37,25
2024	263,25	153,00	67,0	6,50	36,75

**Fuente:** IAEST según datos de la Tesorería General de la Seguridad Social.

#### 6.1.2 Porcentaje de las afiliaciones por sector de actividad. Todos los regímenes

**Tabla 6.2:** Porcentaje de las afiliaciones por sector de actividad

Año	Total	Agricultura	Industria	Construcción	Servicios
2021	100	59,36	24,84	3,20	12,61
2022	100	59,01	25,97	2,42	12,60
2023	100	57,82	25,05	3,11	14,03
2024	100	58,12	25,45	2,47	13,96

**Fuente:** IAEST según datos de la Tesorería General de la Seguridad Social.

#### 6.1.3 Media anual de trabajadores por cuenta propia (RETA) por sector de actividad

**Tabla 6.3:** Media de trabajadores por cuenta propia por sector de actividad

Año	Total	Agricultura	Industria	Construcción	Servicios
2021	56,75	36,25	6	4,50	10,0
2022	58,00	35,75	6	5,25	11,0
2023	58,50	34,75	5	7,25	11,5
2024	58,50	34,75	5	7,25	11,5

**Fuente:** IAEST según datos de la Tesorería General de la Seguridad Social.

## Datos SAN ESTEBAN DE LITERA

### 6.1.4 Porcentaje de trabajadores por cuenta propia (RETA) por sector de actividad

**Tabla 6.4:** Porcentaje de trabajadores por cuenta propia por sector de actividad

Año	Total	Agricultura	Industria	Construcción	Servicios
2021	100	63,88	10,57	7,93	17,62
2022	100	61,64	10,34	9,05	18,97
2023	100	59,40	8,55	12,39	19,66
2024	100	59,40	8,55	12,39	19,66

**Fuente:** IAEST según datos de la Tesorería General de la Seguridad Social.

### 6.1.5 Media anual de los afiliados a nivel división de CNAE-09

**Tabla 6.5:** Media de afiliados a nivel división de CNAE-09. Año 2024

Código	Descripción	Afiliaciones
01	Agricultura, ganadería, caza y servicios relacionados con las mismas	153,00
02	Silvicultura y explotación forestal	0,00
03	Pesca y acuicultura	0,00
05	Extracción de antracita, hulla y lignito	0,00
06	Extracción de crudo de petróleo y gas natural	0,00
07	Extracción de minerales metálicos	0,00
08	Otras industrias extractivas	0,00
09	Actividades de apoyo a las industrias extractivas	0,00
10	Industria de la alimentación	0,00
11	Fabricación de bebidas	0,00
12	Industria del tabaco	0,00
13	Industria textil	0,00
14	Confección de prendas de vestir	0,00
15	Industria del cuero y del calzado	0,00
16	Industria de la madera y del corcho, excepto muebles; cestería y espartería	0,00
17	Industria del papel	0,00
18	Artes gráficas y reproducción de soportes grabados	0,00
19	Coquerías y refino de petróleo	0,00
20	Industria química	0,00
21	Fabricación de productos farmacéuticos	0,00
22	Fabricación de productos de caucho y plásticos	0,00

## Datos SAN ESTEBAN DE LITERA

**Tabla 6.5:** Media de afiliados a nivel división de CNAE-09. Año 2024 (Continúa)

<b>Código</b>	<b>Descripción</b>	<b>Afiliaciones</b>
23	Fabricación de otros productos minerales no metálicos	5,75
24	Metalurgia; fabricación de productos de hierro, acero y ferroaleaciones	13,00
25	Fabricación de productos metálicos, excepto maquinaria y equipo	2,00
26	Fabricación de productos informáticos, electrónicos y ópticos	0,00
27	Fabricación de material y equipo eléctrico	0,75
28	Fabricación de maquinaria y equipo n.c.o.p.	44,50
29	Fabricación de vehículos de motor, remolques y semirremolques	0,00
30	Fabricación de otro material de transporte	0,00
31	Fabricación de muebles	0,00
32	Otras industrias manufactureras	0,00
33	Reparación e instalación de maquinaria y equipo	0,00
35	Suministro de energía eléctrica, gas, vapor y aire acondicionado	0,00
36	Captación, depuración y distribución de agua	1,00
37	Recogida y tratamiento de aguas residuales	0,00
38	Recogida, tratamiento y eliminación de residuos; valorización	0,00
39	Actividades de descontaminación y otros servicios de gestión de residuos	0,00
41	Construcción de edificios	2,25
42	Ingeniería civil	1,25
43	Actividades de construcción especializada	3,00
45	Venta y reparación de vehículos de motor y motocicletas	0,50
46	Comercio al por mayor e intermediarios del comercio, excepto de vehículos de motor y motocicletas	4,00
47	Comercio al por menor, excepto de vehículos de motor y motocicletas	11,00
49	Transporte terrestre y por tubería	2,00
50	Transporte marítimo y por vías navegables interiores	0,00
51	Transporte aéreo	0,00
52	Almacenamiento y actividades anexas al transporte	0,00
53	Actividades postales y de correos	0,00
55	Servicios de alojamiento	0,00
56	Servicios de comidas y bebidas	5,25

## Datos SAN ESTEBAN DE LITERA

**Tabla 6.5:** Media de afiliados a nivel división de CNAE-09. Año 2024 (Continúa)

<b>Código</b>	<b>Descripción</b>	<b>Afiliaciones</b>
58	Edición	0,00
59	Actividades cinematográficas, de vídeo y de programas de televisión, grabación de sonido y edición musical	0,00
60	Actividades de programación y emisión de radio y televisión	0,00
61	Telecomunicaciones	0,00
62	Programación, consultoría y otras actividades relacionadas con la informática	0,00
63	Servicios de información	0,00
64	Servicios financieros, excepto seguros y fondos de pensiones	0,00
65	Seguros, reaseguros y fondos de pensiones, excepto Seguridad Social obligatoria	0,00
66	Actividades auxiliares a los servicios financieros y a los seguros	2,00
68	Actividades inmobiliarias	0,00
69	Actividades jurídicas y de contabilidad	0,00
70	Actividades de las sedes centrales; actividades de consultoría de gestión empresarial	0,00
71	Servicios técnicos de arquitectura e ingeniería; ensayos y análisis técnicos	0,00
72	Investigación y desarrollo	0,00
73	Publicidad y estudios de mercado	0,00
74	Otras actividades profesionales, científicas y técnicas	0,00
75	Actividades veterinarias	0,00
77	Actividades de alquiler	0,00
78	Actividades relacionadas con el empleo	0,00
79	Actividades de agencias de viajes, operadores turísticos, servicios de reservas y actividades relacionadas con los mismos	0,00
80	Actividades de seguridad e investigación	0,00
81	Servicios a edificios y actividades de jardinería	0,00
82	Actividades administrativas de oficina y otras actividades auxiliares a las empresas	0,00
84	Administración Pública y defensa; Seguridad Social obligatoria	9,25
85	Educación	0,50
86	Actividades sanitarias	0,00

## Datos SAN ESTEBAN DE LITERA

**Tabla 6.5:** Media de afiliados a nivel división de CNAE-09. Año 2024 (Continúa)

<b>Código</b>	<b>Descripción</b>	<b>Afiliaciones</b>
87	Asistencia en establecimientos residenciales	0,00
88	Actividades de servicios sociales sin alojamiento	0,00
90	Actividades de creación, artísticas y espectáculos	0,00
91	Actividades de bibliotecas, archivos, museos y otras actividades culturales	0,00
92	Actividades de juegos de azar y apuestas	0,00
93	Actividades deportivas, recreativas y de entretenimiento	0,00
94	Actividades asociativas	0,00
95	Reparación de ordenadores, efectos personales y artículos de uso doméstico	0,00
96	Otros servicios personales	0,00
97	Actividades de los hogares como empleadores de personal doméstico	2,25
98	Actividades de los hogares como productores de bienes y servicios para uso propio	0,00
99	Actividades de organizaciones y organismos extraterritoriales	0,00

**Fuente:** IAEST.

## Datos SAN ESTEBAN DE LITERA

### 6.2 Paro registrado

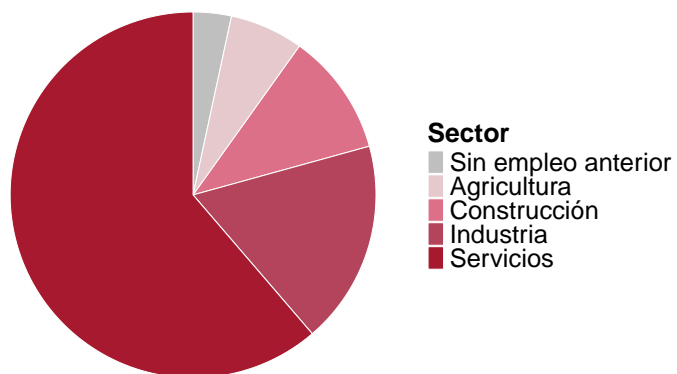
Media año 2024.

#### 6.2.1 Estructura porcentual del paro registrado según sector de actividad

**Tabla 6.7:** Porcentaje del paro registrado según sector de actividad

Sector	Porcentaje
Sin empleo anterior	3,37
Agricultura	6,51
Construcción	10,83
Industria	17,99
Servicios	61,30

**Figura 6.2:** Porcentaje del paro registrado según sector de actividad



Fuente: IAEST.

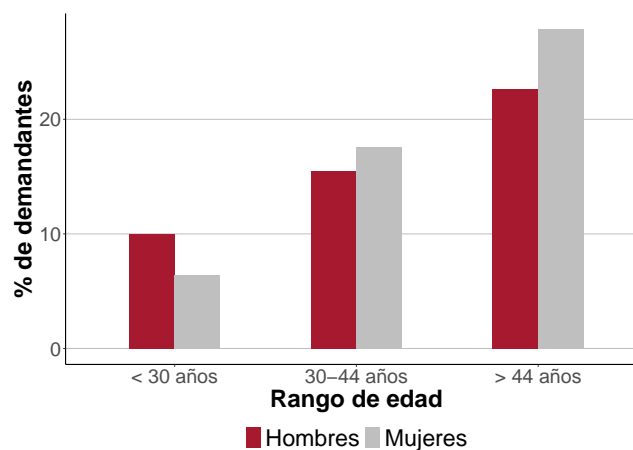
## Datos SAN ESTEBAN DE LITERA

### 6.2.2 Estructura porcentual del paro registrado según sexo y grupo de edad

**Tabla 6.9:** Porcentaje del paro registrado según sexo y edad

Grupo de edad	Hombres	Mujeres
<30 años	10,00	6,45
30-44 años	15,49	17,61
>44 años	22,62	27,84

**Figura 6.4:** Porcentaje del paro registrado según sexo y edad



Fuente: IAEST.

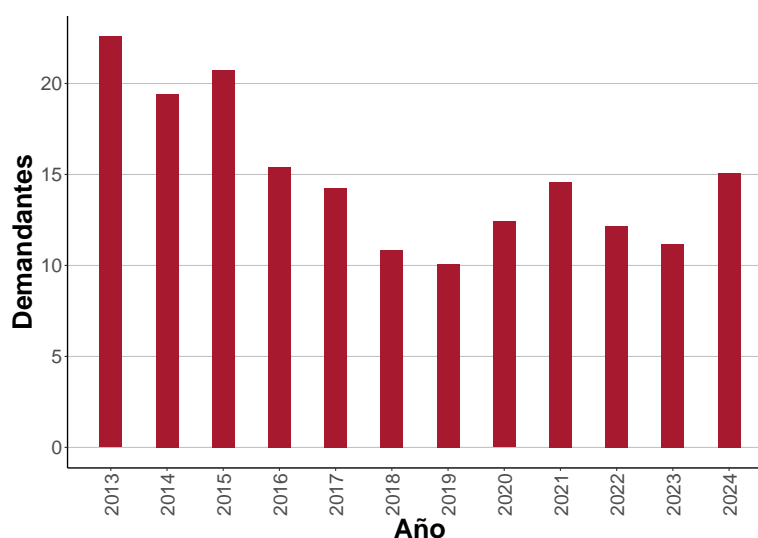
## Datos SAN ESTEBAN DE LITERA

### 6.2.3 Evolución de la media anual de paro registrado

**Tabla 6.11:** Evolución de la media de paro registrado

Año	Personas
2013	22,58
2014	19,42
2015	20,75
2016	15,42
2017	14,25
2018	10,83
2019	10,08
2020	12,42
2021	14,58
2022	12,17
2023	11,17
2024	15,08

**Figura 6.6:** Evolución de la media de paro registrado



Fuente: IAEST.

### 6.2.4 Ranking de las ocupaciones más demandadas. Media anual

**Tabla 6.12:** Ranking de las ocupaciones más demandadas

Ocupación	Nº Demandantes
Peones de las industrias manufactureras	3,92
Personal de limpieza de oficinas, hoteles y otros establecimientos similares	3,83
Empleados administrativos sin tareas de atención al público no clasificados bajo otros epígrafes	3,25
Agentes y representantes comerciales	2,42
Vendedores en tiendas y almacenes	2,33
Peones agrícolas (excepto en huertas, invernaderos, viveros y jardines)	2,08
Instaladores y reparadores en tecnologías de la información y las comunicaciones	1,75
Trabajadores cualificados en la avicultura y la cunicultura	1,67
Trabajadores cualificados en actividades ganaderas de vacuno	1,58

## Datos SAN ESTEBAN DE LITERA

**Tabla 6.12:** Ranking de las ocupaciones más demandadas (Continúa)

Ocupación	Nº Demandantes
Trabajadores de los cuidados a las personas en servicios de salud no clasificados bajo otros epígrafes	1,33

Fuente: IAEST.

## Datos SAN ESTEBAN DE LITERA

### 6.3 Contratos registrados

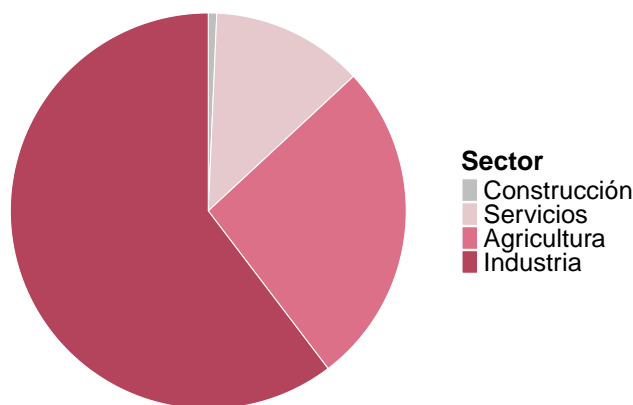
Acumulado año 2024.

#### 6.3.1 Estructura porcentual de contratos según sector de actividad

**Tabla 6.14:** Porcentaje de contratos registrados según sector de actividad

Sector	Porcentaje
Construcción	0,69
Servicios	12,41
Agricultura	26,55
Industria	60,34

**Figura 6.8:** Porcentaje de contratos registrados según sector de actividad



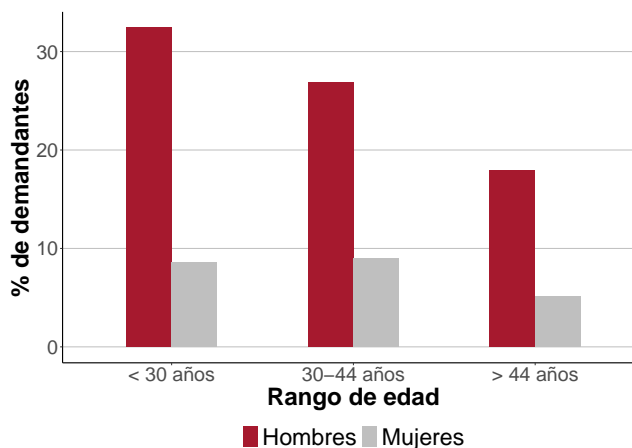
Fuente: IAEST .

#### 6.3.2 Estructura porcentual de contratos según sexo y grupo de edad

**Tabla 6.16:** Porcentaje de contratos registrados según sexo y edad

Grupo de edad	Hombres	Mujeres
<30 años	32,41	8,62
30-44 años	26,90	8,97
>44 años	17,93	5,17

**Figura 6.10:** Porcentaje de contratos registrados según sexo y edad



Fuente: IAEST .

## Datos SAN ESTEBAN DE LITERA

### 6.3.3 Contratos registrados según su modalidad. Total anual

**Tabla 6.17:** Contratos registrados según su modalidad

Modalidad	Contratos	Porcentaje
<b>Total</b>	<b>290</b>	<b>100,00</b>
Indefinidos	211	72,76
Temporales	79	27,24

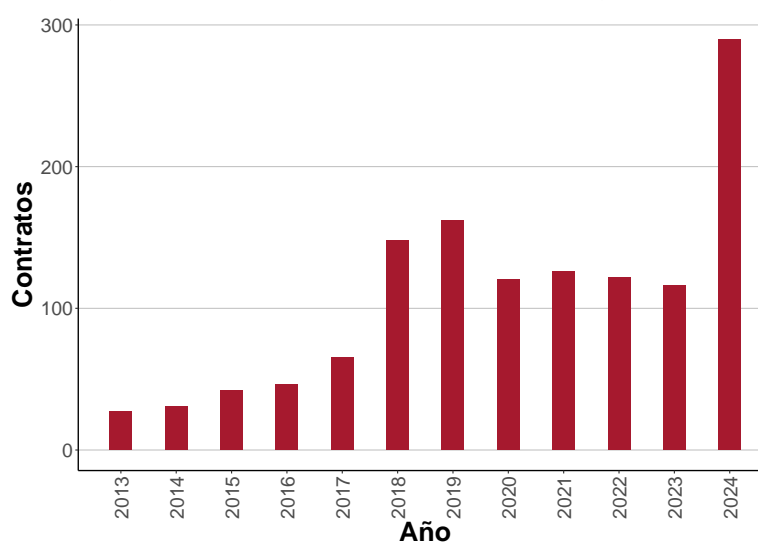
Fuente: IAEST .

### 6.3.4 Evolución anual de los contratos registrados

**Tabla 6.19:** Evolución de los contratos registrados

Año	Contratos
2013	27
2014	31
2015	42
2016	46
2017	65
2018	148
2019	162
2020	120
2021	126
2022	122
2023	116
2024	290

**Figura 6.12:** Evolución de los contratos registrados



Fuente: IAEST .

### 6.3.5 Ranking de las ocupaciones más contratadas

**Tabla 6.20:** Ranking de las ocupaciones más contratadas

Ocupación	Contratos
Matarifes y trabajadores de las industrias cárnicas	130

## Datos SAN ESTEBAN DE LITERA

**Tabla 6.20:** Ranking de las ocupaciones más contratadas (Continúa)

Ocupación	Contratos
Trabajadores cualificados en la avicultura y la cunicultura	60
Personal de limpieza de oficinas, hoteles y otros establecimientos similares	17
Camareros asalariados	10
Peones de las industrias manufactureras	8
Empleados administrativos con tareas de atención al público no clasificados bajo otros epígrafes	7
Peones de obras públicas	7
Trabajadores de los cuidados a las personas en servicios de salud no clasificados bajo otros epígrafes	4
Supervisores de mantenimiento y limpieza en oficinas, hoteles y otros establecimientos	4
Auxiliares de vigilante de seguridad y similares no habilitados para ir armados	4

Fuente: IAEST .

## 7.1 Censo Agrario

### 7.1.1 Tipo de explotaciones

**Tabla 7.1:** Tipo de explotaciones

Tipo	Explotaciones
<b>Total</b>	<b>240</b>
Agrícolas	183
Ganaderas	14
Agricultura y ganadería	43

**Fuente:** Censo agrario 2009.

### 7.1.2 Indicadores

**Tabla 7.2:** Indicadores

Indicadores	Valor
Superficie agraria utilizada (SAU) (hectáreas)	5.112,65
% de SAU sobre superficie total del municipio	71,11
% explotaciones cuyo titular es persona física	87,08
Producción estándar total (miles de €)	11.128,00

**Fuente:** Censo agrario 2009.

### 7.1.3 Explotaciones según superficie

**Tabla 7.3:** Explotaciones según superficie

Explotación según superficie	Nº Explotaciones
Sin tierras	15
De menos de 5 has	79
De 5 a 50 has.	109
De 50 has o más	37

**Fuente:** Censo agrario 2009.

## Datos SAN ESTEBAN DE LITERA

### 7.1.4 Superficie según tipo de cultivo

**Tabla 7.4:** Superficie según tipo de cultivo

Superficie agrícola según tipo de cultivo (Ha)	Total	Secano	Regadío
Cereales para grano	<b>3.158,71</b>	1.778,22	1.380,49
Leguminosas para grano	<b>8,01</b>	5,01	3,00
Patata	<b>0,38</b>	0,05	0,33
Cultivos industriales	<b>16,26</b>	0,00	16,26
Cultivos forrajeros	<b>558,40</b>	78,34	480,06
Hortalizas, melones y fresas	<b>2,37</b>	0,05	2,32
Flores, plantas ornamentales	<b>0,00</b>	0,00	0,00
Semillas y plántulas	<b>0,30</b>	0,00	0,30
Frutales	<b>111,99</b>	61,79	50,20
Olivar	<b>70,90</b>	53,17	17,73
Viñedo	<b>5,75</b>	3,90	1,85
Barbechos	<b>220,19</b>		

**Fuente:** Censo agrario 2009.

### 7.1.5 Ganadería

**Tabla 7.5:** Ganadería

Ganadería	Número
Nº de unidades ganaderas	6.718,44
Nº de cabezas de ganado Bovino	5.554,00
Nº de cabezas de ganado Ovino	1.173,00
Nº de cabezas de ganado Caprino	25,00
Nº de cabezas de ganado Porcino	12.808,00
Nº de cabezas de ganado Equino	2,00
Aves (excepto avestruces)	90.156,00
Conejas reproductoras	7,00
Colmenas	0,00

**Fuente:** Censo agrario 2009.

## Datos SAN ESTEBAN DE LITERA

### 7.1.6 Tipo de producción

**Tabla 7.6:** Tipo de producción

Tipo de producción	Indicador	Valor
Agricultura ecológica	Explotaciones	1
Agricultura ecológica	Superficie (Ha)	1
Ganadería ecológica	Explotaciones	0

**Fuente:** Censo agrario 2009.

### 7.1.7 Unidades de trabajo

**Tabla 7.7:** Unidades de trabajo

Unidades de trabajo	UTA
Unidades de trabajo total	128,84
Unidades de trabajo que son asalariados	31,34
Unidades de trabajo que son mano de obra familiar	97,49

**Fuente:** Censo agrario 2009.

## 7.2 Oferta turística

### 7.2.1 Tipo de establecimiento

**Tabla 7.8:** Establecimientos. Año 2023

Tipo de Establecimiento	Establecimientos	Plazas
Hoteles, hostales y similares	0	0
Viviendas de turismo rural	0	0
Campings	0	0
Apartamentos turísticos	0	0
Viviendas de uso turístico	0	0

**Fuente:** Instituto Aragonés de Estadística.

## Datos SAN ESTEBAN DE LITERA

### 7.2.2 Oferta hotelera

**Tabla 7.9:** Oferta hotelera. Año 2023

Hoteles, hostales y similares	Establecimientos	Plazas
<b>Total</b>	<b>0</b>	<b>0</b>
Hotel 1*	0	0
Hotel 2*	0	0
Hotel 3*	0	0
Hotel 4*	0	0
Hotel 5*	0	0
Hotel-apartamento 1*	0	0
Hotel-apartamento 2*	0	0
Hotel-apartamento 3*	0	0
Hotel-apartamento 4*	0	0
Hostal	0	0
Pensión	0	0

**Fuente:** Instituto Aragonés de Estadística.

### 7.2.3 Oferta turismo rural

**Tabla 7.10:** Oferta turismo rural. Año 2020

Viviendas de turismo rural	Establecimientos	Plazas
<b>Total</b>	<b>0</b>	<b>0</b>
Básica	0	0
Superior	0	0

**Fuente:** Instituto Aragonés de Estadística.

### 7.2.4 Oferta campings

**Tabla 7.11:** Oferta campings. Año 2023

Campings	Establecimientos	Plazas
<b>Total</b>	<b>0</b>	<b>0</b>
Primera	0	0
Segunda	0	0
Tercera	0	0

## Datos SAN ESTEBAN DE LITERA

**Fuente:** Instituto Aragonés de Estadística.

### 7.2.5 Oferta apartamentos

**Tabla 7.12:** Oferta apartamentos. Año 2023

Apartamentos turísticos	Establecimientos	Plazas
<b>Total</b>	<b>0</b>	<b>0</b>
Lujo (Cuatro llaves)	0	0
1ª (Tres llaves)	0	0
2ª (Dos llaves)	0	0
3ª (Una llave)	0	0

**Fuente:** Instituto Aragonés de Estadística.

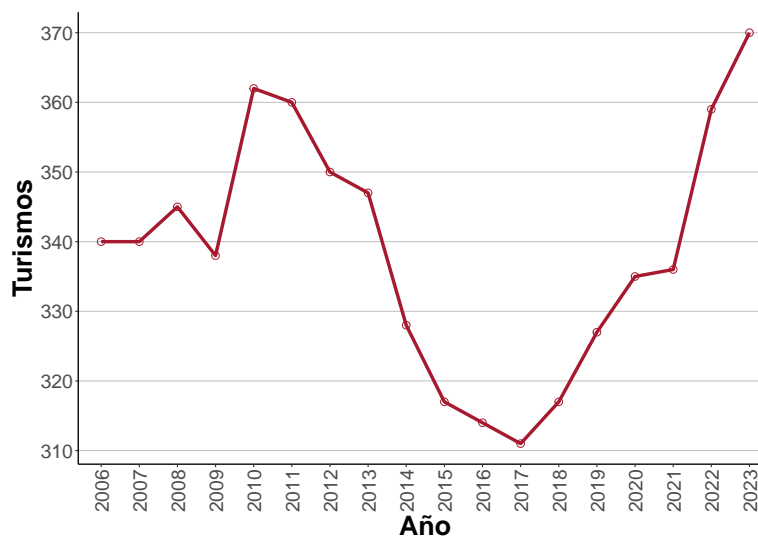
## 7.3 Parque de vehículos

### 7.3.1 Parque de vehículos según tipo

**Tabla 7.14:** Tipo de vehículo.  
Año 2023

Tipo	Vehiculos
<b>Total</b>	<b>0</b>
Turismos	370
Motocicletas	65
Camiones	158
Autobuses	0
Tractores	4
Ciclomotores	31
Otros vehículos	36

**Figura 7.2:** Evolución del número de turismos



**Fuente:** Dirección General de Tráfico.

## Datos SAN ESTEBAN DE LITERA

### 7.3.2 Parque de vehículos según antigüedad

**Tabla 7.15:** Antigüedad del Parque de vehículos. Año 2021

Año de matriculación	Turismos	Autobuses	Motocicletas	Camiones y furgonetas	Tractores	Otros vehículos
ANTES.DE.20	52	0	15	34	0	7
2000	3	0	1	6	0	1
2001	12	0	1	4	1	0
2002	15	0	1	3	0	5
2003	10	0	0	7	0	4
2004	15	0	0	9	0	5
2005	12	0	4	9	0	2
2006	17	0	6	8	0	6
2007	16	0	3	6	0	2
2008	11	0	5	6	0	0
2009	9	0	1	3	0	0
2010	9	0	4	3	0	0
2011	11	0	3	6	0	1
2012	4	0	0	1	0	0
2013	16	0	0	6	0	0
2014	9	0	2	6	0	1
2015	14	0	0	21	1	1
2016	16	0	1	14	0	0
2017	24	0	1	9	0	0
2018	15	0	3	8	1	0
2019	13	0	0	4	0	0
2020	16	0	2	0	0	1
2021	17	0	2	3	1	2

**Fuente:** Dirección General de Tráfico.

## Datos SAN ESTEBAN DE LITERA

### 7.3.3 Autorizaciones de transporte

**Tabla 7.16:** Autorizaciones de transporte. Año 2023

Tipo	Código	Número de licencias
Transporte público mercancías ligeros nacional	MDL-N	0
Transporte público mercancías ligeros nacional empresa	MDLE-N	0
Transporte público mercancías nacional	MDP-N	3
Transporte público mercancías nacional empresa	MDPE-N	1
Transporte privado mercancías nacional	MPC-N	7
Transporte privado mercancías nacional empresa	MPCE-N	3
Operador de transporte (sin ámbito geográfico)	OT	0
Transporte público viajeros en autobús	VD	0
Transporte público viajeros en autobús nacional	VD-N	0
Transporte público viajeros en autobús nacional empresa	VDE-N	0
Transporte privado de viajeros nacional	VPC-N	0
Transporte privado de viajeros nacional empresa	VPCE-N	0
Transporte público ambulancias nacional	VS-N	0
Transporte público ambulancias nacional empresa	VSE-N	0
Transporte privado ambulancias nacional	VSPC-N	0
Transporte privado ambulancias nacional empresa	VSPCE-N	0
Transporte público de viajeros en turismo nacional	VT-N	1
Transporte arrendamiento con conductor nacional	VTC-N	0
Transporte público mixtos	XD	0
Transporte público mixtos nacional	XD-N	0

**Fuente:** Dirección General de Transportes. Gobierno de Aragón..

## Datos SAN ESTEBAN DE LITERA

### 7.4 Renta disponible bruta

#### 7.4.1 Renta disponible bruta en euros

**Tabla 7.17:** Renta disponible bruta

AVISO	Descripcion
Bajo secreto estadístico	El nivel de desagregación de esta información está protegido por secreto estadístico y no puede ofrecerse

**Fuente:** Instituto Aragonés de Estadística.

#### 7.4.2 Renta disponible bruta per cápita en euros

**Tabla 7.18:** Renta disponible bruta per cápita

AVISO	Descripcion
Bajo secreto estadístico	El nivel de desagregación de esta información está protegido por secreto estadístico y no puede ofrecerse

**Fuente:** Instituto Aragonés de Estadística.

### 7.5 Actividades económicas

#### 7.5.1 Actividades económicas en el territorio

**Tabla 7.19:** Actividades económicas. Año 2020

Descripción	Actividades
<b>Total</b>	<b>137</b>
Agricultura, ganadería, silvicultura y pesca (cnae 01, 02, 03)	60
Industria y energía	10

## Datos SAN ESTEBAN DE LITERA

**Tabla 7.19:** Actividades económicas. Año 2020 (Continúa)

Descripción	Actividades
Industrias extractivas (cnae 05, 06, 07, 08, 09)	1
Industria de la alimentación, bebidas y tabaco (cnae 10, 11, 12)	1
Industria textil, confección de prendas de vestir, cuero y calzado (cnae 13, 14, 15)	0
Industria de la madera y corcho, papel y artes gráficas (cnae 16, 17, 18)	0
Coquerías y refino de petróleo; industria química; productos farmacéuticos (cnae 19, 20, 21)	0
Fabricación de productos de caucho y plástico y de otros minerales no metálicos (cnae 22, 23)	2
Metalurgia y fabricación de productos metálicos, excepto maquinaria y equipo (cnae 24, 25)	3
Fabricación de productos informáticos, electrónicos y ópticos; material y equipo eléctrico; maquinaria y equipo (cnae 26, 27, 28)	2
Fabricación de material de transporte (cnae 29, 30)	0
Fabricación de muebles; otras industrias manufactureras y reparación e instalación de maquinaria y equipo (cnae 31, 32, 33)	0
Suministro de energía eléctrica, gas, vapor y aire acondicionado (cnae 35)	0
Suministro de agua, actividades de saneamiento, gestión de residuos y descontaminación (cnae 36, 37, 38, 39)	1
Construcción (cnae 41, 42, 43)	18
Servicios	49
Comercio al por mayor y al por menor; reparación de vehículos de motor y motocicletas (cnae 45, 46, 47)	26
Transporte y almacenamiento (cnae 49, 50, 51, 52, 53)	1
Hostelería (cnae 55, 56)	4
Información y comunicaciones (cnae 58, 59, 60, 61, 62, 63)	0
Actividades financieras y de seguros (cnae 64, 65, 66)	1
Actividades inmobiliarias (cnae 68)	5
Actividades profesionales, científicas y técnicas (cnae 69, 70, 71, 72, 73, 74, 75)	3
Actividades administrativas y servicios auxiliares (cnae 77, 78, 79, 80, 81, 82)	1
Educación (cnae 85)	2
Actividades sanitarias y de servicios sociales (cnae 86, 87, 88)	0
Actividades artísticas, recreativas y de entretenimiento (cnae 90, 91, 92, 93)	3

## Datos SAN ESTEBAN DE LITERA

**Tabla 7.19:** Actividades económicas. Año 2020 (Continúa)

Descripción	Actividades
Otros servicios (cnae 94, 95, 96)	3

**Fuente:** Instituto Aragonés de Estadística según registros económicos del Departamento de Hacienda y Administración Pública del Gobierno de Aragón.

## Vivienda

### 8.1 Vivienda

#### 8.1.1 Viviendas convencionales según tipo

**Tabla 8.1:** Viviendas convencionales según tipo. Año 2011

Tipo	Viviendas
<b>Total</b>	<b>430</b>
Principales	221
No principales	209

**Fuente:** Censo de población y viviendas. INE-IAEST.

#### 8.1.2 Distribución de las viviendas principales según régimen de tenencia

**Tabla 8.2:** Distribución de las viviendas principales según régimen de tenencia. Año 2011

Régimen	Porcentaje
<b>Total</b>	<b>100,00</b>
En propiedad	79,55
En alquiler	9,09
Otro régimen	11,36

**Fuente:** Censo de población y viviendas. INE-IAEST.

#### 8.1.3 Distribución de las viviendas principales según superficie útil

**Tabla 8.3:** Distribución de las viviendas principales según superficie útil. Año 2011

Superficie en metros cuadrados	Porcentaje
<b>Total</b>	<b>100,00</b>
Hasta 45 m <sup>2</sup>	0,00
De 46 a 60 m <sup>2</sup>	5,43
De 61 a 75 m <sup>2</sup>	17,19
De 76 a 90 m <sup>2</sup>	14,03
De 91 a 105 m <sup>2</sup>	20,36
De 106 a 120 m <sup>2</sup>	13,12
De 121 a 150 m <sup>2</sup>	14,03
Más de 150 m <sup>2</sup>	15,84

## Datos SAN ESTEBAN DE LITERA

**Tabla 8.3:** Distribución de las viviendas principales según superficie útil. Año 2011 (Continúa)

Superficie en metros cuadrados	Porcentaje
--------------------------------	------------

**Fuente:** Censo de población y viviendas. INE-IAEST..

### 8.1.4 Licencias municipales de obra

#### 8.1.4.1 Evolución de licencias municipales de obra

**Tabla 8.4:** Total de Licencias municipales de obra

#### AVISO

**Bajo secreto estadístico** El nivel de desagregación de esta información está protegido por secreto estadístico y n

**Fuente:** Ministerio de Transportes, Movilidad y Agenda Urbana.

#### 8.1.4.2 Número de licencias municipales de obra de nueva planta

**Tabla 8.5:** Número de licencias municipales de obra de nueva planta

Año	Total	Demolición parcial previa	Sin demolición
2005	1	0	1
2006	0	0	0
2007	4	0	4
2008	10	0	10
2009	5	0	5
2010	2	0	2
2011	3	0	3
2012	2	0	2
2013	2	0	2
2014	1	0	1
2015	0	0	0
2016	2	0	2
2017	4	0	4
2018	5	0	5
2019	2	0	2

**Fuente:** Ministerio de Transportes, Movilidad y Agenda Urbana.

## Datos SAN ESTEBAN DE LITERA

### 8.1.4.3 Número de Licencias municipales de obra de rehabilitación de edificios

**Tabla 8.6:** Número de Licencias municipales de obra de rehabilitación de edificios

Año	Total	Demolición parcial previa	Sin demolición	Rehabilitación en locales	Demolición total exclusi- vamente
2005	0	0	0	0	0
2006	1	1	0	0	0
2007	0	0	0	0	0
2008	1	0	1	0	1
2009	1	1	0	0	0
2010	0	0	0	0	0
2011	0	0	0	0	0
2012	2	0	2	0	0
2013	2	1	1	0	0
2014	0	0	0	0	0
2015	1	0	1	0	0
2016	2	0	2	0	1
2017	2	1	1	0	0
2018	0	0	0	0	0
2019	1	1	0	0	0

**Fuente:** Ministerio de Transportes, Movilidad y Agenda Urbana.

## 8.2 Inmobiliario urbano y rústico

Año 2019.

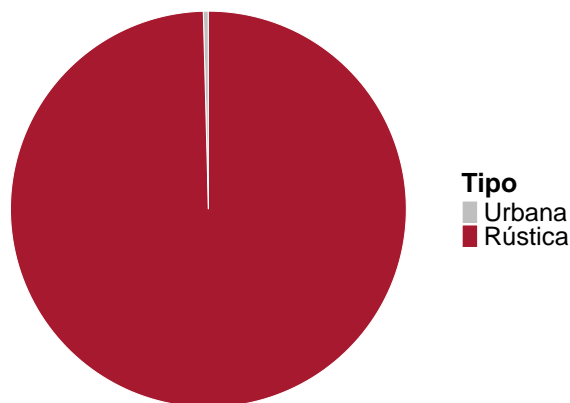
## Datos SAN ESTEBAN DE LITERA

### 8.2.1 Superficies catastrales según tipo

**Tabla 8.8:** Superficies catastrales según tipo

Tipo	Hectáreas	Porcentaje
Urbana	29,5	0,41
Rústica	7.171,1	99,59

**Figura 8.2:** Superficie catastral según tipo



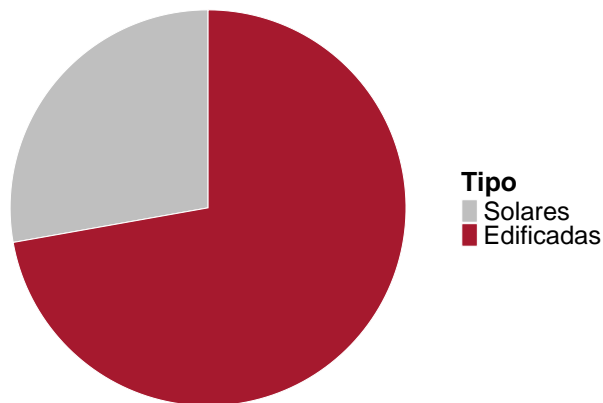
**Fuente:** Dirección General del Catastro.

### 8.2.2 Superficie de parcelas urbanas

**Tabla 8.10:** Superficie de parcelas urbanas

Tipo	Hectáreas	Porcentaje
Solares	8,2	27,8
Edificadas	21,3	72,2

**Figura 8.4:** Superficie de parcelas urbanas



**Fuente:** Dirección General del Catastro.

## Datos SAN ESTEBAN DE LITERA

### 8.2.3 Suelo urbano. Parcelas y bienes inmuebles

**Tabla 8.11:** Parcelas y bienes inmuebles

Indicadores	Valor
Unidades de parcelas urbanas	911,0
Superficie de las parcelas urbanas(Ha)	29,5
Bienes inmuebles	1.032,0

**Fuente:** Dirección General del Catastro.

### 8.2.4 Valor catastral urbano (miles de euros)

**Tabla 8.12:** Valor catastral urbano

Indicador	Valor	Porcentaje
<b>Total</b>	<b>17.394</b>	<b>100,00</b>
Valor catastral de la construcción	14.979	86,12
Valor catastral del suelo	2.415	13,88

**Fuente:** Dirección General del Catastro.

### 8.2.5 Bienes inmuebles según uso

**Tabla 8.13:** Bienes inmuebles según uso

Bienes inmuebles	
<b>Residencial</b>	<b>652</b>
<b>Otros usos</b>	
Almacén, Estac.	20
Comercial	4
Cultural	1
Ocio, Hostelería	0
Industrial	219
Deportivo	7
Suelo vacante	122
Oficinas	2
Edif. Singular	2

## Datos SAN ESTEBAN DE LITERA

**Tabla 8.13:** Bienes inmuebles según uso (Continúa)

Bienes inmuebles	
Religioso	3
Espectáculos	0
Sanidad, Benefic.	0

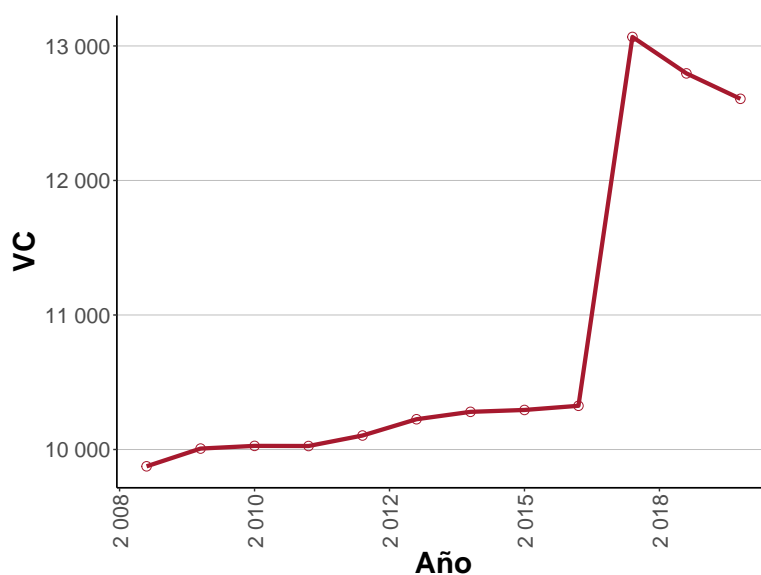
**Fuente:** Dirección General del Catastro.

### 8.2.6 Evolución anual de la valoración catastral de los bienes residenciales

**Tabla 8.15:** Evolución de la valoración catastral de los bienes residenciales.

Año	Valor Catastral (miles de €)
2008	9.875
2009	10.007
2010	10.027
2011	10.026
2012	10.104
2013	10.225
2014	10.280
2015	10.294
2016	10.325
2017	13.067
2018	12.796
2019	12.607

**Figura 8.6:** Evolución de la valoración catastral de los bienes residenciales



**Fuente:** Dirección General del Catastro.

### 8.2.7 Antigüedad de los edificios

**Tabla 8.16:** Antigüedad de los edificios

Año de construcción	Bienes inmuebles	Porcentaje
Antes de 1950	566	61,99
1950-1959	33	3,61
1960-1969	34	3,72
1970-1979	70	7,67
1980-1989	42	4,60
1990-1999	75	8,21

## Datos SAN ESTEBAN DE LITERA

**Tabla 8.16:** Antigüedad de los edificios (Continúa)

Año de construcción	Bienes inmuebles	Porcentaje
2000-2009	85	9,31
2010 y siguientes	8	0,88
Sin definir	0	0,00

**Fuente:** Dirección General del Catastro.

### 8.2.8 Suelo rústico

**Tabla 8.17:** Suelo rústico

Suelo rústico	
Número de parcelas	3.838,0
Número de subparcelas	6.707,0
Superficie total (hectáreas)	7.171,1
Valor catastral (miles de euros)	20.127,0

**Fuente:** Dirección General del Catastro.

### 8.3 Impuesto de Bienes Inmuebles (I.B.I)

**Tabla 8.18:** I.B.I . Año 2019

	Urbana	Rustica
Número de recibos	1.033	1.048
Base imponible (miles de €)	16.114	20.017
Base liquidable (miles de €)	16.114	20.017
Cuota íntegra (€)	136.751	170.142
Cuota líquida (€)	136.751	169.985

**Fuente:** Dirección General del Catastro.

## Presupuestos públicos

Presupuestos y contabilidad municipales.

### Definición:

Estado de la información:

- C= Consolidado
- P= Prorrogado
- E= Clasificación Económica de la Administración General
- N= Sin información
- R= Entregado, en revisión

## 9.1 Presupuestos

**Tabla 9.1:** Estado del presupuesto

Año	2017	2018	2019
Estado de la información	C	C	C

**Fuente:** Ministerio de Hacienda. Secretaría General de Financiación Autónoma y Local.2015.

**Tabla 9.2:** Presupuesto

Año	2017	2018	2019
<b>INGRESOS</b>			
<b>Total ingresos</b>	<b>643.263,53</b>	<b>460.821,84</b>	<b>462.562,92</b>
Impuestos directos	334.770,24	234.557,40	240.598,48
Impuestos indirectos	5.000,00	5.000,00	5.000,00
Tasas y otros ingresos	69.564,77	43.054,44	46.054,44
Transferencias corrientes	113.200,00	118.500,00	112.200,00
Ingresos patrimoniales	9.700,00	9.710,00	8.710,00
Enajenación inversiones reales	0,00	0,00	0,00
Transferencias de capital	111.028,52	50.000,00	50.000,00
Activos financieros	0,00	0,00	0,00
Pasivos financieros	0,00	0,00	0,00
<b>GASTOS</b>			
<b>Total gastos</b>	<b>643.263,53</b>	<b>460.821,84</b>	<b>462.562,92</b>
<b>Clasificación por capítulos</b>			
Gastos de personal	166.997,40	169.197,40	179.041,07
Gastos en bienes corrientes y servicios	198.220,00	227.624,44	226.975,81

## Datos SAN ESTEBAN DE LITERA

**Tabla 9.2:** Presupuesto (Continúa)

<b>Año</b>	<b>2017</b>	<b>2018</b>	<b>2019</b>
Gastos financieros	1.000,00	1.000,00	1.000,00
Transferencias corrientes	0,00	0,00	0,00
Fondo de contingencia	500,00	500,00	500,00
Inversiones reales	276.546,13	62.500,00	55.046,04
Transferencias de capital	0,00	0,00	0,00
Activos financieros	0,00	0,00	0,00
Pasivos financieros	0,00	0,00	0,00
<b>Clasificación por áreas de gasto</b>			
Deuda Pública	1.000,00	1.000,00	1.000,00
Servicios públicos básicos	323.694,14	195.652,52	168.916,37
Actuaciones de protección y promoción social	39.387,32	0,00	0,00
Produc. bienes públicos de carácter preferente	99.272,30	81.345,50	109.742,14
Actuaciones de carácter económico	11.685,95	5.000,00	1.500,00
Actuaciones de carácter general	168.223,82	177.823,82	181.404,41

**Fuente:** Ministerio de Hacienda. Secretaría General de Financiación Autónoma y Local.2015.

## 9.2 Liquidación del presupuesto

**Tabla 9.3:** Estado de la contabilidad

<b>Año</b>	<b>2016</b>	<b>2017</b>	<b>2018</b>
<b>Estado de la información</b>	C	C	C

**Fuente:** Ministerio de Hacienda. Secretaría General de Financiación Autónoma y Local.2015.

**Tabla 9.4:** Contabilidad

<b>Año</b>	<b>2016</b>	<b>2017</b>	<b>2018</b>
<b>INGRESOS</b>			
<b>Total ingresos</b>	<b>606.541,24</b>	<b>1.016.962,57</b>	<b>876.700,43</b>
Impuestos directos	221.011,94	384.263,56	389.881,25
Impuestos indirectos	21.259,84	69.197,20	116.147,80
Tasas y otros ingresos	89.176,20	103.638,73	105.593,04
Transferencias corrientes	145.576,19	153.351,20	150.756,28
Ingresos patrimoniales	11.789,35	11.718,33	9.136,77

## Datos SAN ESTEBAN DE LITERA

**Tabla 9.4:** Contabilidad (Continúa)

<b>Año</b>	<b>2016</b>	<b>2017</b>	<b>2018</b>
Enajenación inversiones reales	3.550,00	0,00	0,00
Transferencias de capital	114.177,72	294.793,55	105.185,29
Activos financieros	0,00	0,00	0,00
Pasivos financieros	0,00	0,00	0,00
<b>GASTOS</b>			
<b>Total gastos</b>	<b>579.841,35</b>	<b>803.335,51</b>	<b>744.158,75</b>
<b>Clasificación por capítulos</b>			
Gastos de personal	141.344,77	132.873,26	159.846,20
Gastos en bienes corrientes y servicios	225.347,51	237.571,60	262.343,44
Gastos financieros	799,58	417,31	477,21
Transferencias corrientes	0,00	0,00	0,00
Fondo de contingencia	0,00	0,00	0,00
Inversiones reales	212.349,49	432.473,34	321.491,90
Transferencias de capital	0,00	0,00	0,00
Activos financieros	0,00	0,00	0,00
Pasivos financieros	0,00	0,00	0,00
<b>Clasificación por áreas de gasto</b>			
Deuda Pública	799,58	417,31	477,21
Servicios públicos básicos	312.625,63	351.146,05	374.153,44
Actuaciones de protección y promoción social	0,00	0,00	0,00
Produc. bienes públicos de carácter preferente	93.487,85	125.418,91	100.560,42
Actuaciones de carácter económico	19.532,53	182.549,42	29.680,99
Actuaciones de carácter general	153.395,76	143.803,82	239.286,69

**Fuente:** Ministerio de Hacienda. Secretaría General de Financiación Autónoma y Local.2015.

## Resultados Electorales

### 10.1 Elecciones Municipales

#### 10.1.1 Participación

**Tabla 10.1:** Participación Municipales. Elecciones 01/05/2023

Participación	Votos	%
Electores	448	
Votantes	332	74,11
Abstenciones	116	25,89
Votos blancos	2	
Votos nulos	2	

**Fuente:** Ministerio del Interior y Gobierno de Aragón.2023.

#### 10.1.2 Resultados

**Tabla 10.2:** Resultados Municipales. Elecciones 01/05/2023

Candidaturas	Votos	%	Concejales
PSOE	292	87,95	7
PP	40	12,05	0

**Fuente:** Ministerio del Interior y Gobierno de Aragón.2023.

## Datos SAN ESTEBAN DE LITERA

### 10.2 Elecciones Autonómicas

#### 10.2.1 Participación

**Tabla 10.3:** Participación Autonómicas. Elecciones 01/05/2023

Participación	Votos	%
Electores	442	
Votantes	325	73,53
Abstenciones	117	26,47
Votos blancos	6	
Votos nulos	2	

**Fuente:** Ministerio del Interior y Gobierno de Aragón.2023.

#### 10.2.2 Resultados

**Tabla 10.4:** Resultado Autonómicas. Elecciones 01/05/2023

Candidaturas	Votos	%
PSOE	248	76,31
PP	39	12,00
VOX	22	6,77
PODEMOS ALIANZA VERDE	6	1,85
CHA	3	0,92
OTROS	3	0,92
IUA	2	0,62
EXISTE	1	0,31
PAR	1	0,31

**Fuente:** Ministerio del Interior y Gobierno de Aragón.2023.

## Datos SAN ESTEBAN DE LITERA

### 10.3 Elecciones generales. Congreso

#### 10.3.1 Participación. 01/07/2023

**Tabla 10.5:** Participación Generales. Congreso. Elecciones 01/07/2023

Participación	Votos	%
Electores	440	
Votantes	316	71,82
Abstenciones	124	28,18
Votos blancos	1	
Votos nulos	3	

**Fuente:** Ministerio del Interior y Gobierno de Aragón.2023.

#### 10.3.2 Resultados

**Tabla 10.6:** Resultado Generales. Congreso. Elecciones 01/07/2023

Candidaturas	Votos	%
PSOE	165	52,22
PP	81	25,63
VOX	48	15,19
SUMAR ARAGÓN	18	5,70
RESTO	2	0,63
EXISTE	1	0,32
PAR	1	0,32

**Fuente:** Ministerio del Interior y Gobierno de Aragón.2023.

## Datos SAN ESTEBAN DE LITERA

### 10.4 Elecciones generales. Senado

#### 10.4.1 Participación

**Tabla 10.7:** Participación Generales. Senado. Elecciones 01/07/2023

Participación	Votos	%
Electores	440	
Votantes	307	69,77
Abstenciones	133	30,23
Votos blancos	4	
Votos nulos	8	

**Fuente:** Ministerio del Interior y Gobierno de Aragón.2023.

#### 10.4.2 Resultados

**Tabla 10.8:** Resultado Generales. Senado. Elecciones 01/07/2023

Candidaturas	Votos	%
PSOE	487	53,69
PP	246	27,12
VOX	101	11,14
SUMAR ARAGÓN	41	4,52
EXISTE	16	1,76
RESTO	13	1,43
PAR	3	0,33

**Fuente:** Ministerio del Interior y Gobierno de Aragón.2023.