

Estadística Local de Aragón. Ficha territorial.

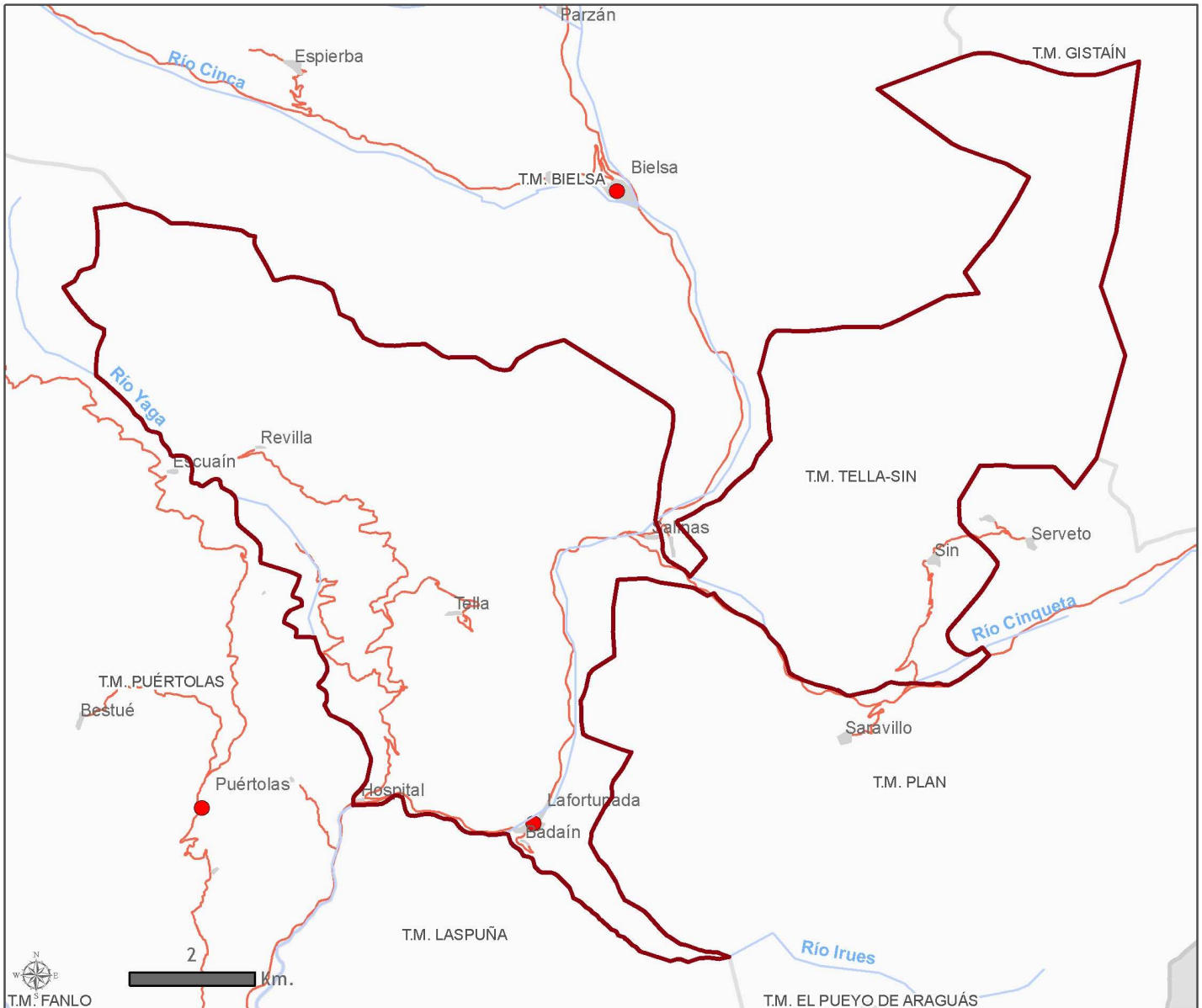
MUNICIPIO: Tella-Sin

La presente ficha territorial es el resultado de compilar por área geográfica la información estadística disponible en las diversas áreas temáticas.

Fecha de la última actualización: 17 de noviembre de 2016

CONTENIDO TEMÁTICO:

- Territorio
- Infraestructuras y equipamientos
- Medio ambiente
- Población y hogares
- Enseñanza no universitaria
- Mercado de trabajo
- Economía
- Vivienda y construcción
- Presupuestos de entidades locales
- Resultados electorales



Leyenda

- | | | | |
|--|-------------------|--|-----------------------|
| | Limite autonómico | | Capital de municipio |
| | Limite provincial | | Núcleos |
| | Limite comarcal | | Autopistas y autovías |
| | Limite municipal | | Nacionales |
| | Ríos | | Resto de carreteras |
| | Embalses | | Red de Ferrocarril |

Observaciones:

Proyección cartográfica: ETRS89. UTM Huso 30 N.
Fuente de información: CINTA. Gobierno de Aragón.
Año de creación: 2015



Código INE:	22227
Número de entidades:	7
Superficie:	89,5 km ²
Capital:	Lafortunada
Altitud:	809 m
Coordenadas UTM ETRS89:	X=271942,94 Y=4718450,56 H31

Territorio

Relación de unidades poblacionales

Clasificación	Denominación	Población
1.- Municipio	Tella-Sin	249
2.- Entidad singular	Hospital	10
3.- Núcleo	Hospital	10
2.- Entidad singular	Lafortunada	120
3.- Núcleo	Lafortunada	120
2.- Entidad singular	Revilla	13
3.- Núcleo	Revilla	7
4.- Diseminado	*Diseminado*	6
2.- Entidad singular	Salinas	31
3.- Núcleo	Salinas	28
4.- Diseminado	*Diseminado*	3
2.- Entidad singular	Sin	36
3.- Núcleo	Sin	36
2.- Entidad singular	Tella	32
3.- Núcleo	Tella	19
4.- Diseminado	*Diseminado*	13
2.- Entidad singular	Badaín	7
3.- Núcleo	Badaín	7

Fuente: Nomenclator del Padrón municipal de habitantes, 1-1-2015. IAEST

Infraestructuras y Equipamientos

Indicador	Valor indicador	Unidad	Año	Fuente
Agua				Instituto Aragonés de Estadística
Estaciones depuradoras de aguas residuales	0	Número	2014	
Fuentes de agua mineromedicinales	0	Número	2006	
Sanidad				Instituto Aragonés de Estadística
Farmacias	0	Número	2014	Datos a diciembre
Equipo de Atención Primaria				
Centros de Salud	1	Número	2014	
Consultorios	1	Número	2014	
Dotación de personal del Equipo de Atención Primaria				
Médicos de Familia	6	Número	2014	
Pediatras	0	Número	2014	
Enfermeras	4	Número	2014	
Fisioterapeutas	0	Número	2014	
Matronas	0	Número	2014	
Psicólogos	0	Número	2014	
Trabajadores sociales	0	Número	2014	
Cultura				Encuesta de Bibliotecas. INE-IAEST
Bibliotecas				
Central de CCAA	0	Número	2012	
Públicas	0	Número	2012	
No especializadas	0	Número	2012	
Instituciones de enseñanza superior	0	Número	2012	
Especializadas	0	Número	2012	
Sociales				Guía de Recursos Sociales. Dpto. de Servicios Sociales y Familia.
Residencias para mayores	0	nº de residencias	2013	
Plazas para mayores en residencias	0	nº de plazas	2013	
Centros de día para personas mayores	0	nº de centros	2011	
Plazas en centros de día para personas mayores	0	nº de plazas	2011	
Hogares para personas mayores	0	nº de hogares	2011	
Servicios Sociales de Base y Centros Municipales de Servicios Sociales	0	nº de centros	2013	
Instalaciones deportivas				Censo Nacional de Instalaciones Deportivas. Consejo Superior de Deportes.
Campos de fútbol	1	nº instalaciones	2005	
Espacios pequeños y no reglamentarios	1	nº instalaciones	2005	
Piscinas aire libre	1	nº instalaciones	2005	
Pistas de tenis	1	nº instalaciones	2005	
Pistas polideportivas	1	nº instalaciones	2005	

Medio ambiente
Indicadores medioambientales

Indicador	Valor indicador	Unidad	Año	Fuente
Zonas desfavorecidas y con limitaciones ambientales				
Zona de clasificación del municipio	Montaña			Ministerio de Agricultura, Alimentación y Medio Ambiente
Sistema montañoso	Pirineos			
Agua				
Viviendas con abastecimiento público de agua corriente	98,5	% viviendas	2011	Censos de población y viviendas.
Habitantes equivalentes de la/s estación/es depuradora/s	-	Hab/Eq	2014	Instituto Aragonés de Estadística
Superficie regable en relación a la SAU	37,8	% superficie	2009	Censo agrario
Residuos				
Contenedores de vidrio	3	Número	2015	ECOVIDRIO.
Vidrio doméstico recogido	-	Kg	2015	ECOVIDRIO.
Kg de vidrio doméstico recogido por habitante y año	-	Kg/hab	2015	ECOVIDRIO, IAEST.
Contenedores de pilas	0	Número	2007	Dpto. Agricultura, Ganadería y Medio Ambiente
Pilas recogidas	0	Kg	2007	
Kg de pilas recogido por habitante y año	-	Kg/hab	2007	
Contenedores de papel y cartón	3	Número	2014	Dpto. Agricultura, Ganadería y Medio Ambiente
Kg de papel/cartón recogidos en contenedor azul	5.498	Kg	2014	
Contenedores de envases ligeros	7	Número	2014	Dpto. Agricultura, Ganadería y Medio Ambiente
Kg recogidos en contenedores de envases ligeros	3.105	Kg	2014	
Riesgos naturales				
Incendios forestales	3	Número	2014	Instituto Aragonés de Estadística
Superficie forestal afectada en incendios	0,2	Hectáreas	2014	
Agricultura ecológica				
Superficie total inscrita en agricultura ecológica	0,0	Hectáreas	2014	Comité Aragonés de Agricultura Ecológica.
Superficie calificada en agricultura ecológica	0,0	Hectáreas	2014	
Superficie calificada en reconversión	0,0	Hectáreas	2014	
Superficie calificada en primer año en prácticas	0,0	Hectáreas	2014	

Usos del suelo según Corine Land Cover

Usos	Hectáreas	%
Superficies artificiales	0,0	0,0
Zonas agrícolas	330,4	3,7
Zonas forestales con vegetación natural y espacios abiertos	8.711,3	96,3
Zonas húmedas	0,0	0,0
Superficies de agua	0,0	0,0

Fuente: Dpto. de Medio Ambiente del Gobierno de Aragón, según datos del Instituto Geográfico Nacional. Corine Land Cover 2006.

Medio ambiente

Centrales y potencia instalada para la producción de energía eléctrica con fuentes renovables, cogeneración y residuos.

	Nº centrales	Potencia instalada (KW)
Renovable-Hidráulica (menos de 50 MW)	0	0
Renovable-Eólica	0	0
Renovable-Fotovoltaica	0	0
Renovable-Cogeneración con biogás o con biomasa	0	0
Renovable-Centrales que usan biogás de residuos sólidos urbanos	0	0
Cogeneración con Gas natural	0	0
Cogeneración con fuel oil, gas oil o GLP	0	0
Centrales que usan residuos industriales	0	0
Tratamientos de residuos (purines) con cogeneración	0	0

Fuente: Instituto Aragonés de Estadística (IAEST), a partir de datos del Registro de Ministerio de Industria, Energía y Turismo. Datos a 31-12-2013.

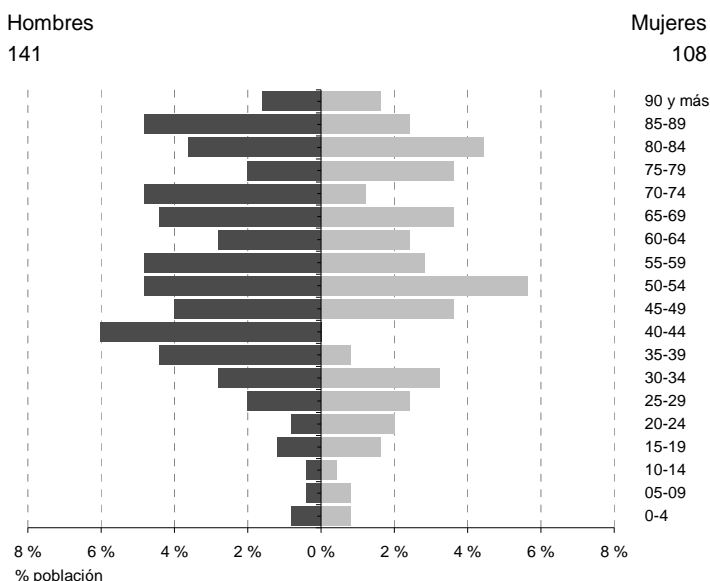
Zonas protegidas

Clasificación/Denominación	Superficie (hectáreas)
Lugares de importancia comunitaria (LIC)	
Chistau	2.774,9
Alto Valle del Cinca	24,4
Sierra Ferrera	122,7
Ordesa y Monte Perdido	739,4
Espacios naturales protegidos (ENP)	
Parque Nacional de Ordesa y Monte Perdido	763,2
Zonas de especial protección para las aves (ZEPAs)	
Ordesa y Monte Perdido	739,4
Cotiella - Sierra Ferrera	168,4
Alto Cinca	24,4

Fuente: Departamento de Agricultura, Ganadería y Medio Ambiente. Gobierno de Aragón

Población y hogares

Estructura de población a 1 de enero de 2015.



Indicadores demográficos	Municipio	Aragón
Población de 65 y más años	38,2%	21,0%
Edad media	55,9	44,2
Tasa global de dependencia	71,7	54,1
Tasa de feminidad	76,6	101,9
Extranjeros	8,4%	10,6%

Pob. 65 y más (Pob. ≥ 65 / Pob. Total) x 100
 TG. dependencia (Pob. ≤ 14 + Pob. ≥ 65 / Pob. de 15 a 64) x 100
 Feminidad (Pob. Total mujeres / Pob. Total hombres) x 100
 Extranjeros (Pob. Extranjera / Pob. Total) x 100

Fuente: Padrón municipal de habitantes a 1-1-2015. INE-IAEST.

Evolución de la población

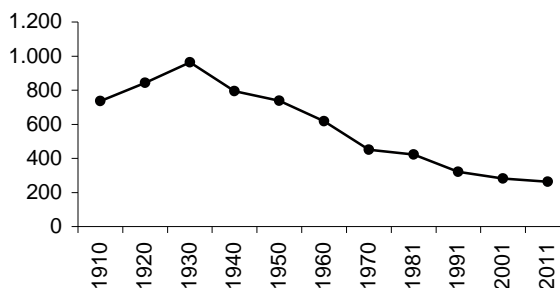
Evolución censal

Año	Población
1910	737
1920	843
1930	964
1940	794
1950	738
1960	617
1970	451
1981	422
1991	321
2001	281
2011	262

Cifras oficiales a 1 de enero

Año	Población
2005	272
2006	268
2007	290
2008	307
2009	291
2010	266
2011	272
2012	263
2013	254
2014	260
2015	249

Evolución censal de la población

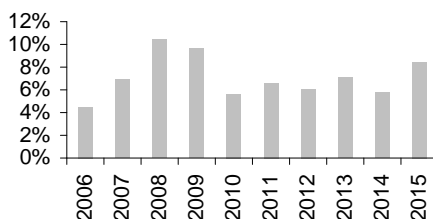


Fuentes para evolución censal: Censos de población de 1900 a 2011. Se ha recalculado la población según la estructura territorial del municipio en 2011.
 Fuente para poblaciones oficiales: Padrón municipal de habitantes a 1 de enero de cada año.

Población extranjera

	Extranjeros	%
Total	21	100,0
Europa	14	66,7
África	4	19,0
América	3	14,3
Asia	0	0,0
Oceanía	0	0,0
Apátridas, no consta	0	0,0

Evolución del porcentaje de población extranjera sobre el total de población



Nacionalidades más frecuentes. Año 2015

Nacionalidad	Personas
Rumanía	8
Francia	5
Marruecos	4
Nicaragua	2
Portugal	1

Fuente: Padrón municipal de habitantes a 1-1-2015. INE-IAEST

Movimiento natural y migratorio de la población

Evolución anual de los indicadores de movimiento natural de población

	1991	1996	2001	2006	2011	2014
Nacimientos	0	2	2	0	2	1
Niños	0	0	0	0	0	1
Niñas	0	2	2	0	2	0
Defunciones	3	5	3	0	1	4
Hombres	1	3	2	0	0	3
Mujeres	2	2	1	0	1	1
Saldo vegetativo	-3	-3	-1	0	1	-3
Matrimonios	1	1	1	1	0	0
Religiosos	0	0	1	0	0	0
Exclusivamente civiles	1	1	0	1	0	0

Evolución anual de los indicadores de movimientos migratorios

	1991	1996	2001	2006	2011	2014
Emigraciones	7	8	9	13	20	17
Inmigraciones	3	7	8	15	12	11
Saldo migratorio	-4	-1	-1	2	-8	-6

Tasas. Año 2014.

	Municipio	Aragón
Tasa bruta de natalidad (‰)	3,9	8,7
Tasa bruta de mortalidad (‰)	15,7	10,3
Tasa de nupcialidad (‰)	0,0	3,2

· Saldo vegetativo: Nacimientos menos defunciones.

· Emigraciones: Bajas por variación residencial.

· Inmigraciones: Altas por variación residencial.

· Saldo migratorio: Altas menos bajas por variación residencial.

· Tasa bruta de natalidad: Nacimientos por cada mil habitantes.

· Tasa bruta de mortalidad: Muertes por cada mil habitantes.

· Tasa de nupcialidad: Matrimonios por cada mil habitantes.

Fuente: Movimiento natural de población. INE-IAEST.

Residentes en viviendas principales. Censo de población y viviendas, 2011

· Esta explotación incluye exclusivamente a los residentes en viviendas principales.
· Se considera hogar al grupo de personas que reside en la misma vivienda principal.

Distribución de la población de 16 y más años según estado civil

	Ambos sexos	Hombres	Mujeres
Total	100,0%	100,0%	100,0%
Solteros	35,6%	44,7%	22,7%
Casados	55,2%	51,8%	60,0%
Viudos	5,6%	1,4%	11,8%
Separados/divorciados	3,6%	2,1%	5,5%

Distribución de la población de 25 años y más según nivel máximo de estudios alcanzados

	Ambos sexos	Hombres	Mujeres
Total	100,0%	100,0%	100,0%
Analfabetos	0,0%	0,0%	0,0%
Sin estudios	32,4%	29,6%	35,7%
ESO, EGB, Bachiller Ele.	27,9%	39,2%	14,3%
Bachillerato Superior	5,9%	5,6%	7,1%
FP Grado Medio	3,2%	2,4%	3,1%
FP Grado Superior	6,8%	8,0%	5,1%
Diplomatura	14,0%	5,6%	24,5%
Licenciatura y Grado	7,7%	7,2%	8,2%
Doctorado y Máster	2,3%	2,4%	2,0%

Distribución de la población de 16 y más años por relación con la actividad y sexo

	Ambos sexos	Hombres	Mujeres
Total	100,0%	100,0%	100,0%
Activos	50,4%	51,8%	48,6%
Ocupado	34,8%	36,9%	32,1%
Parado	15,6%	14,9%	16,5%
Inactivos	49,6%	48,2%	51,4%
Persona con invalidez laboral permanente	0,8%	0,0%	1,8%
Jubilado, prejubilado, pensionista o rentista	36,4%	40,4%	31,2%
Estudiante	3,6%	5,0%	1,8%
Otra situación	8,8%	2,8%	16,5%

Hogares según número de miembros

	Número de hogares
Total	114
1 persona	35
2 personas	40
3 personas	16
4 personas	22
5 personas	0
6 personas	2
7 personas o más	0
Tamaño medio del hogar	2,3

Distribución de las personas de 16 a 64 años según formas de convivencia

Forma de convivencia	Porcentaje personas
Total	100,0%
Solos	13,3%
Con sus padres, sin pareja	37,3%
Con su pareja sin hijos ni padres	6,7%
Con su pareja e hijos	23,3%
Con su pareja y alguno de sus padres	1,3%
Otra forma	18,0%

Distribución de las personas de 65 y más años, según formas de convivencia

Forma de convivencia	Porcentaje personas
Total	100,0%
Sólo	13,9%
Sólo con su pareja	30,7%
Sin pareja con hijos	7,9%
Con su pareja e hijos	20,8%
Otra forma	26,7%

Fuente: Censos de población y viviendas, 2011. Explotación IAEST

Los Censos de población y viviendas, 2011 es una operación estadística de carácter muestral, con fecha de referencia 1 de noviembre de 2011. En los municipios de menos de 2000 habitantes el error muestral puede ser elevado.

Población vinculada a otros municipios

Personas residentes en viviendas principales por disposición de una segunda vivienda (en propiedad, alquiler o cedida gratis).

Ranking de los municipios en los que las personas residentes en viviendas principales pasan más de 14 noches al año fuera de su municipio de residencia

		Destino	Personas
Personas que pasan más de 14 noches al año fuera de su municipio de residencia	87	Zaragoza	51
Disponen de segunda residencia:	36	Aínsa-Sobrarbe	7
No disponen de segunda residencia	51		
Personas que no pasan más de 14 noches al año fuera de su municipio	172		

Fuente: Censos de población y viviendas, 2011

Los Censos de población y viviendas, 2011 es una operación estadística de carácter muestral. En los municipios de menos de 2000 habitantes el error muestral puede ser elevado.

Los Censos de población y viviendas son operaciones estadísticas que se realizan cada 10 años.

Enseñanza no universitaria

Curso 2015/2016 por titularidad

	Total	Pública	Privada
Centros	0	0	0
Profesores	0	0	0
Alumnos	0	0	0

Fuente: Estadística de la enseñanza no universitaria. IAEST.

Mercado de trabajo

Afiliaciones a la Seguridad Social

Unidad: media anual

Afiliaciones por sector de actividad. Todos los regímenes

	2012		2013		2014		2015	
	Afiliaciones	%	Afiliaciones	%	Afiliaciones	%	Afiliaciones	%
Total	37	100,0	36	100,0	35	100,0	39	100,0
Agricultura	5	13,5	5	13,9	6	17,1	6	15,4
Industria	0	0,0	0	0,0	0	0,0	0	0,0
Construcción	7	18,9	7	19,4	5	14,3	5	12,8
Servicios	25	67,6	24	66,7	24	68,6	28	71,8
Sin clasificar	0	0,0	0	0,0	0	0,0	0	0,0

En el año 2012 los regímenes especiales de Empleados del hogar y Trabajadores Agrarios por cuenta ajena, se han integrado dentro del régimen general como sistemas especiales).

Trabajadores por cuenta propia (R.E.T.A.) según sector de actividad

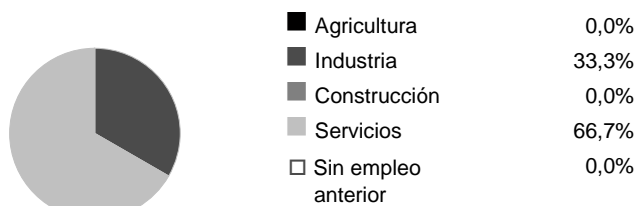
	2012		2013		2014		2015	
	Personas	%	Personas	%	Personas	%	Personas	%
Total	21	100,0	21	100,0	23	100,0	24	100,0
Agricultura	5	23,8	5	23,8	5	21,7	5	20,8
Industria	0	0,0	0	0,0	0	0,0	0	0,0
Construcción	6	28,6	6	28,6	6	26,1	6	25,0
Servicios	10	47,6	10	47,6	12	52,2	13	54,2

Fuente: Tesorería General de la Seguridad Social. Explotación: Instituto Aragonés de Estadística (IAEST).

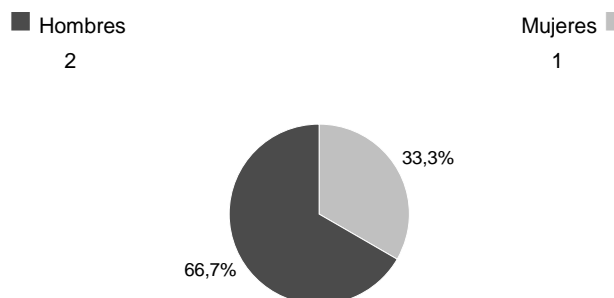
Paro registrado

Unidad: media anual de demandantes parados

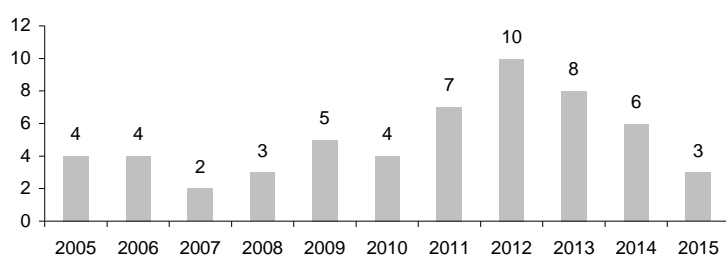
Demandantes según sector de actividad. Año 2015



Demandantes parados según sexo y edad. Año 2015



Evolución de la media anual de demandantes parados



Fuente: Instituto Aragonés de Empleo. Explotación: Instituto Aragonés de Estadística

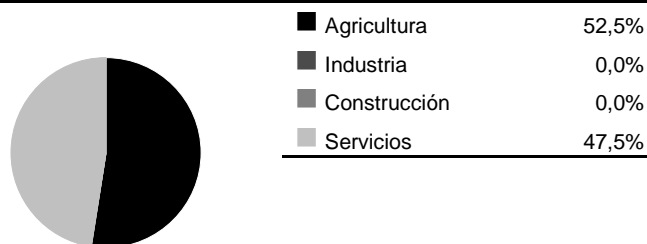
Ranking de las ocupaciones más demandadas. Año 2015

Ocupación	Nº Demandantes
Personal de limpieza de oficinas, hoteles y otros establecimientos similares	2
Técnicos en instalaciones de producción de energía	1
Trabajadores de los cuidados personales a domicilio	1
Empleados domésticos	1
Encofradores y operarios de puesta en obra de hormigón	1

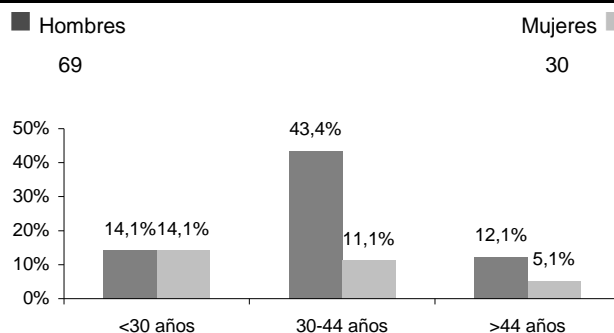
Contratos

Unidad: Total anual de contratos registrados

Contratos según sector de actividad. Año 2015



Contratos según sexo y edad. Año 2015



Fuente: Instituto Aragonés de Empleo. Explotación: Instituto Aragonés de Estadística

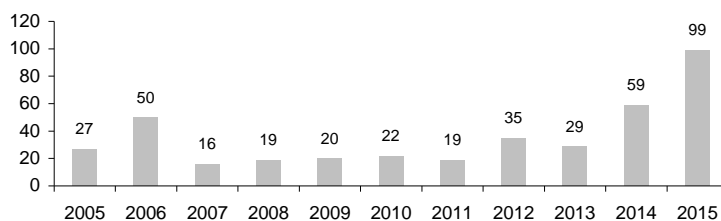
Contratos

Unidad: Total anual de contratos registrados

Según modalidad de los contratos. Año 2015

	Nº contratos	Porcentaje
Total	99	100,0
Indefinidos	3	3,0
Temporales	96	97,0

Evolución del total de contratos anual



Ranking de ocupaciones más contratadas. Año 2015

Ocupación	Nº de contratos
Peones agrícolas (excepto en huertas, invernaderos, viveros y jardines)	43
Camareros asalariados	11
Personal de limpieza de oficinas, hoteles y otros establecimientos similares	9
Empleados domésticos	6
Operadores de maquinaria agrícola móvil	5
Monitores de actividades recreativas y de entretenimiento	4
Ayudantes de cocina	4
Guías de turismo	3
Trabajadores cualificados en actividades agrícolas (excepto en huertas, invernaderos, viveros y jardines)	3
Recepcionistas (excepto de hoteles)	2

Fuente: Instituto Aragonés de Empleo. Explotación: Instituto Aragonés de Estadística

Economía

Agricultura

Tipo de explotaciones	Número de explotaciones	Indicadores	
Total	22	Superficie agraria utilizada (SAU) (hectáreas)	3.409,0
Agrícolas	5	% de SAU sobre superficie total del municipio	37,8
Ganaderas	2	% explotaciones cuyo titular es persona física	77,3
Agricultura y ganadería	15	Producción estándar total (miles de €)	739

Explotaciones según superficie	Número	Superficie agrícola según tipo de cultivo (Ha)			
		Total	Secano	Regadío	
Nº explotaciones sin tierras	5	Cereales para grano	0,0	0,0	0,0
Nº explotaciones de menos de 5 has	2	Leguminosas para grano	0,0	0,0	0,0
Nº explotaciones de 5 a 50 has.	5	Patata	0,3	0,0	0,3
Nº explotaciones de 50 has o más	10	Cultivos industriales	0,0	0,0	0,0
		Cultivos forrajeros	6,2	6,2	0,0
		Hortalizas, melones y fresas	0,2	0,0	0,2
		Flores, plantas ornamentales	0,0	0,0	0,0
		Semillas y plántulas	0,0	0,0	0,0
		Frutales	0,0	0,0	0,0
		Olivar	0,0	0,0	0,0
		Viñedo	0,0	0,0	0,0
		Barbechos	0,0	-	-

Producción ecológica		Unidades de trabajo	UTA
Agricultura ecológica		Unidades de trabajo total	14
Número de explotaciones	0	Unidades de trabajo que son asalariados	1
Superficie (Ha)	0,0	Unidades de trabajo que son mano de obra familiar	13
Ganadería ecológica			
Número de explotaciones	0		

Fuente: Censo agrario, 2009. INE-IAEST.

El Censo agrario es una operación estadística que se realiza cada 10 años.

Oferta turística

	Establecimientos	Plazas
Hoteles, hostales y similares	3	87
Viviendas de turismo rural	11	70
Campings	2	53
Apartamentos turísticos	13	79

Fuente: IAEST. Año 2014.

Entidades de depósito. Oficinas

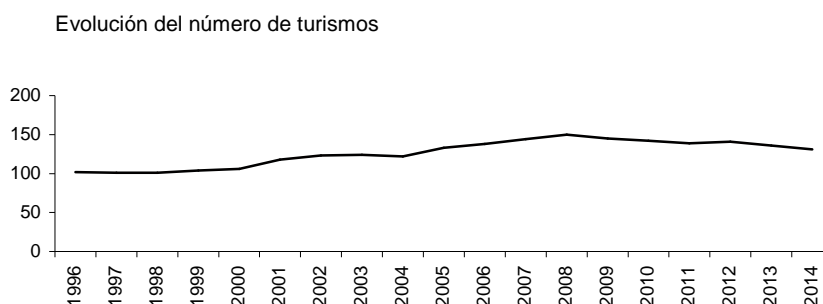
Establecimientos	Número
Total oficinas	0
Ratios	
Habitantes por oficina	-
Oficinas por km ²	0,00

Fuente: IAEST según Centro de Cooperación Interbancaria.

Oficinas a diciembre de 2011.

Parque de vehículos. Año 2014

	Vehículos
Total	217
Turismos	131
Motocicletas	9
Camiones y furgonetas	64
Autobuses	0
Tractores industriales	0
Otros vehículos	10
Ciclomotores	3



Fuente: Dirección General de Tráfico.

Antigüedad del Parque de vehículos. Año 2014

Año de matriculación	Turismos	Autobuses	Motocicletas	Camiones y furgonetas	Tractores industriales	Otros vehículos
Antes de 1994	19	0	6	16	0	3
De 1994 a 2004	57	0	2	31	0	4
2005	12	0	0	2	0	1
2006	5	0	0	7	0	1
2007	6	0	0	2	0	1
2008	4	0	1	1	0	0
2009	5	0	0	0	0	0
2010	3	0	0	2	0	0
2011	6	0	0	1	0	0
2012	6	0	0	1	0	0
2013	4	0	0	0	0	0
2014	4	0	0	1	0	0

Fuente: Instituto Aragonés de Estadística (IAEST) a partir de datos de la Dirección General de Tráfico.

Licencias de transporte. Año 2015

Tipo	Código	Número de licencias
Transporte público mercancías ligeros nacional	MDL-N	0
Transporte público mercancías ligeros nacional empresa	MDLE-N	0
Transporte público mercancías nacional	MDP-N	0
Transporte público mercancías nacional empresa	MDPE-N	0
Transporte privado mercancías nacional	MPC-N	0
Transporte privado mercancías nacional empresa	MPCE-N	0
Operador de transporte (sin ámbito geográfico)	OT	0
Transporte público viajeros en autobús	VD	0
Transporte público viajeros en autobús nacional	VD-N	0
Transporte privado de viajeros nacional	VPC-N	0
Transporte público ambulancias nacional	VS-N	0
Transporte público ambulancias nacional empresa	VSE-N	0
Transporte privado ambulancias nacional	VSPC-N	0
Transporte privado ambulancias nacional empresa	VSPCE-N	0
Transporte público de viajeros en turismo nacional	VT-N	0
Transporte arrendamiento con conductor nacional	VTC-N	0
Transporte público mixtos	XD-N	0

Estructura productiva y renta

Tramos de renta disponible bruta.
Años 2010 a 2013

Renta disponible bruta per cápita	Municipio	Aragón
2010	5	5
2011	5	5
2012	5	5
2013	5	5

Fuente: Instituto Aragonés de Estadística (IAEST).

*Tramos:

- 1: Renta disponible per cápita menor de 6.000 euros
- 2: Entre 6.000 y 7.999 euros
- 3: Entre 8.000 y 9.999 euros
- 4: Entre 10.000 y 11.999 euros
- 5: Entre 12.000 y 15.999 euros
- 6: Entre 16.000 euros y 17.999 euros
- 7: Renta disponible per cápita mayor o igual de 18.000 euros

Vivienda y Construcción

Viviendas según tipo		Distribución de las viviendas principales según régimen de tenencia		Distribución de las viviendas convencionales según superficie útil	
	Viviendas	Régimen	%Viviendas	Superficie (m ²)	%Viviendas
Total	198	Total	100,0%	Total	100,0%
Principales	114	En propiedad	73,7%	Hasta 90 m ²	58,8%
Convencionales	114	En alquiler	15,8%	De 91 a 150 m ²	33,3%
Alojamientos	0	Cedida gratis/bajo precio	1,8%	Más de 150 m ²	7,9%
No principales	84	Otra forma	8,8%		
Secundarias	72				
Vacías	12				

Fuente: Censo de población y viviendas, 2011. INE-IAEST.

Licencias municipales de obra

Licencias municipales de obra según tipo.

unidad: número de licencias

Año	Nueva planta			Rehabilitación en Edificios				Rehabilitación en locales	Demolición total exclusivamente
	Total	Total	Con demolición previa	Sin demolición	Total	Demolición parcial previa	Sin demolición		
2001	<i>Sin información</i>								
2002	<i>Sin información</i>								
2003	<i>Sin información</i>								
2004	1	0	0	0	1	1	0	0	0
2005	1	1	1	0	0	0	0	0	0
2006	<i>Sin información</i>								
2007	<i>Sin información</i>								
2008	2	1	0	1	1	0	1	0	0
2009	1	0	0	0	1	1	0	0	0
2010	<i>Sin información</i>								
2011	<i>Sin información</i>								
2012	<i>Sin información</i>								
2013	<i>Sin información</i>								
2014	<i>Sin información</i>								
2015	<i>Sin información</i>								

Fuente: Estadística de Licencias de Obra. Ministerio de Fomento.

Edificios, superficie y viviendas según tipo de obra.

Año	Edificios de nueva planta						Obras de rehabilitación		Obras de demolición		
	Edificios a construir			Superficie a construir (m ²)			Viviendas	Edificios	Viviendas	Edificios	Viviendas
	Total	Residencial	No residencial	Total	Residencial	No residencial					
2001	<i>Sin información</i>										
2002	<i>Sin información</i>										
2003	<i>Sin información</i>										
2004	0	0	0	0	0	0	0	1	0	0	0
2005	1	1	0	296	296	0	3	0	0	1	0
2006	<i>Sin información</i>										
2007	<i>Sin información</i>										
2008	1	1	0	264	264	0	1	1	1	0	0
2009	0	0	0	0	0	0	0	1	1	0	0
2010	<i>Sin información</i>										
2011	<i>Sin información</i>										
2012	<i>Sin información</i>										
2013	<i>Sin información</i>										
2014	<i>Sin información</i>										
2015	<i>Sin información</i>										

Fuente: Estadística de Licencias de Obra. Ministerio de Fomento.

Transacciones inmobiliarias (compraventas de viviendas)

Compraventas según antigüedad de la vivienda

Año	Total viviendas	Viviendas nuevas	Viviendas 2ª mano
2004	0	0	0
2005	2	0	2
2006	2	0	2
2007	6	4	2
2008	1	0	1
2009	3	1	2
2010	1	0	1
2011	1	1	0
2012	0	0	0
2013	0	0	0
2014	0	0	0
2015	0	0	0

Compraventas según régimen de protección de la vivienda

Año	Total viviendas	Viviendas libres	Viviendas protegidas
2004	0	0	0
2005	2	2	0
2006	2	2	0
2007	6	6	0
2008	1	1	0
2009	3	3	0
2010	1	1	0
2011	1	1	0
2012	0	0	0
2013	0	0	0
2014	0	0	0
2015	0	0	0

Fuente: Estadística de Transacciones Inmobiliarias. Ministerio de Fomento.

Unidad: Compraventas de viviendas elevadas a escritura pública ante notario.

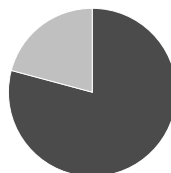
Catastro

Superficies catastrales



Tipo	Hectáreas	%
Urbana	10,2	0,11
Rústica	9.412,5	99,89

Superficie de parcelas urbanas



Tipo	Hectáreas	%
Edificadas	8,0	79,21
Solares	2,1	20,79

Suelo urbano

	Valor	%
Año última revisión	1994	
Parcelas urbanas		
Unidades	295	
Superficie (has)	10,2	
Bienes inmuebles	383	
Valor catastral (miles de €)		
Total	3.963	
De la construcción	3.376	85,2
Del suelo	587	14,8

Bienes inmuebles según uso

Bienes inmuebles	
Residencial	216
Otros usos	
Almacén, Estac.	6
Comercial	5
Cultural	1
Ocio, Hostelería	3
Industrial	71
Deportivo	1
Suelo vacante	69
Oficinas	1
Edif. Singular	1
Religioso	8
Espectáculos	0
Sanidad, Benefic.	0

Antigüedad de la construcción

Año de construcción	Bienes inmuebles	%
Antes de 1950	182	54,5
1950-1959	22	6,6
1960-1969	9	2,7
1970-1979	46	13,8
1980-1989	10	3,0
1990-1999	8	2,4
2000-2009	34	10,2
2010 y siguientes	22	6,6
Sin definir	1	0,3

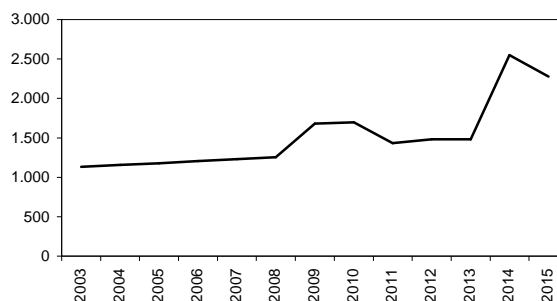
Suelo rústico

Año última revisión	2002
Número de parcelas	1.797
Número de subparcelas	2.517
Superficie total (hectáreas)	9.412,5
Valor catastral (miles de euros)	514

Impuesto de Bienes Inmuebles (I.B.I). Año 2015

	Urbana	Rústica
Número de recibos	304	54
Base imponible (miles de €)	3.963	514
Base liquidable (miles de €)	3.444	285
Cuota íntegra (€)	22.727	854
Cuota líquida (€)	22.727	854

Evolución anual de la valoración catastral de los bienes residenciales (miles de €)



Fuente: Dirección General del Catastro. Año 2015.

Presupuestos de entidades locales. Presupuesto municipal

	Presupuestos (€)			Liquidaciones de presupuestos (€)		
	2012	2013	2014	2011	2012	2013
Estado de la información	C	C	C	C	C	C
INGRESOS						
Total ingresos	450.084	710.853	500.000	543.019	413.435	649.311
Impuestos directos	151.900	132.092	151.500	175.497	132.092	157.163
Impuestos indirectos	2.000	6.258	2.000	5.515	6.258	238
Tasas y otros ingresos	32.452	53.684	16.000	27.402	38.330	60.383
Transferencias corrientes	106.532	109.881	93.000	106.680	102.301	102.078
Ingresos patrimoniales	62.500	79.338	58.000	70.569	59.338	69.380
Enajenación inversiones reales	0	0	0	0	0	0
Transferencias de capital	94.700	296.600	179.500	157.357	25.352	215.069
Activos financieros	0	0	0	0	0	0
Pasivos financieros	0	33.000	0	0	49.764	45.000
GASTOS						
Total gastos	450.084	710.853	500.000	544.137	429.745	650.767
Clasificación por capítulos						
Gastos de personal	138.000	125.586	125.800	119.515	125.586	127.403
Gastos en bienes corrientes y servicios	118.250	148.345	78.000	159.756	169.838	178.716
Gastos financieros	13.400	12.340	20.000	12.549	13.361	10.805
Transferencias corrientes	69.834	77.633	66.000	71.692	47.547	105.392
Fondo de contingencia	-	0	42.200	-	-	0
Inversiones reales	95.700	296.401	153.000	121.097	55.864	163.619
Transferencias de capital	0	3.150	0	0	3.150	0
Activos financieros	0	0	0	0	0	0
Pasivos financieros	14.900	47.399	15.000	59.527	14.399	64.832
Clasificación por áreas de gasto						
Deuda Pública	25.400	59.025	31.000	69.637	27.046	63.824
Servicios públicos básicos	86.481	331.808	130.000	149.908	114.184	193.932
Actuaciones de protección y promoción social	0	1.320	0	0	1.320	2.040
Produc. bienes públicos de carácter preferente	55.152	62.067	66.038	91.991	44.141	78.894
Actuaciones de carácter económico	31.300	39.282	30.000	32.007	9.282	74.201
Actuaciones de carácter general	251.752	217.352	242.962	200.594	233.771	237.876

Fuente: Ministerio de Hacienda y Administraciones Públicas. Secretaría General de Coordinación Autónoma y Local.

Estado de la información:

C= Consolidado

P= Prorrogado

E= Clasificación Económica de la Administración General

N= Sin información

R= Entregado, en revisión

Resultados electorales

Elecciones municipales, 2015.

Participación	Votos	%
Electores	224	
Votantes	186	83,0%
Abstenciones	38	17,0%
Votos blancos	0	
Votos nulos	2	

Fuente: Ministerio del Interior.

Candidaturas	Votos	%	Concejales
PAR	139	75,5%	6
PSOE	39	21,2%	1
PP	6	3,3%	0

Elecciones a Cortes de Aragón, 2015.

Participación	Votos	%
Electores	216	
Votantes	179	82,9%
Abstenciones	37	17,1%
Votos blancos	7	
Votos nulos	1	

Fuente: Gobierno de Aragón.

Candidaturas	Votos	%
PAR	64	37,4%
PSOE	51	29,8%
PP	19	11,1%
PODEMOS	16	9,4%
C's	10	5,8%
IU	6	3,5%
CHA	4	2,3%
EB	1	0,6%
UPyD	0	0,0%
RECORTES CERO	0	0,0%
BAR	0	0,0%
PCPE	0	0,0%
PACMA	0	0,0%
FIA	0	0,0%
EQUO	0	0,0%
COMPR. CON ARAGON	0	0,0%

Elecciones al Congreso de los Diputados. Diciembre de 2015.

Participación	Votos	%
Electores	211	
Votantes	153	72,5%
Abstenciones	58	27,5%
Votos blancos	3	
Votos nulos	2	

Candidaturas	Votos	%
PP-PAR	45	30,4%
PSOE	49	33,1%
PODEMOS	25	16,9%
C's	19	12,8%
IU-CHA-UPeC	9	6,1%
UPYD	0	0,0%
PACMA	1	0,7%
EB	0	0,0%
VOX	-	-
RECORTES CERO-G VERDE	0	0,0%
PCPE	0	0,0%
Independientes-FIA	0	0,0%

Fuente: Ministerio del Interior.

Elecciones al Congreso de los Diputados. Junio de 2016.

Participación	Votos	%
Electores	206	
Votantes	163	79,1%
Abstenciones	43	20,9%
Votos blancos	3	
Votos nulos	3	

Candidaturas	Votos	%
PP-PAR	52	33,1%
PSOE	62	39,5%
PODEMOS-IU-EQUO	24	15,3%
C's	15	9,6%
PACMA	1	0,6%
EB	0	0,0%
VOX	0	0,0%
UPyD	1	0,6%
RECORTES CERO-GRUPO VERDE	1	0,6%
PCPE	0	0,0%
MAS	0	0,0%
INDEPENDIENTES-FIA	-	-
ENTABAN	1	0,6%
FE de las JONS	-	-
UDT	-	-

Fuente: Ministerio del Interior. Resultados provisionales