

## **Estadística Local de Aragón. Ficha territorial.**

MUNICIPIO: Torla-Ordesa

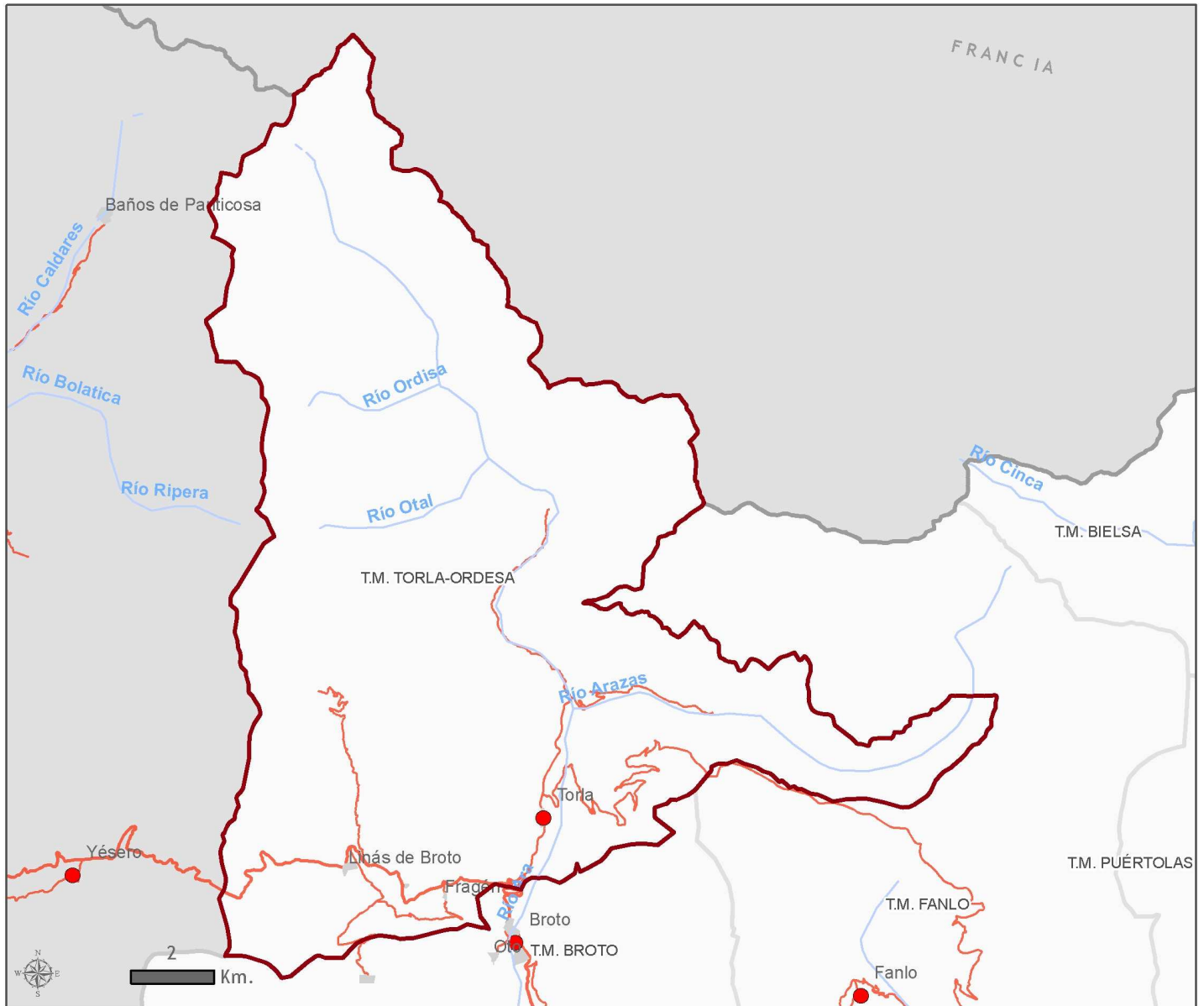
La presente ficha territorial es el resultado de compilar por área geográfica la información estadística disponible en las diversas áreas temáticas.

Fecha de la última actualización: 17 de noviembre de 2016

---

### CONTENIDO TEMÁTICO:

- Territorio
- Infraestructuras y equipamientos
- Medio ambiente
- Población y hogares
- Enseñanza no universitaria
- Mercado de trabajo
- Economía
- Vivienda y construcción
- Presupuestos de entidades locales
- Resultados electorales



**Leyenda**

- |  |                   |  |                       |
|--|-------------------|--|-----------------------|
|  | Limite autonómico |  | Capital de municipio  |
|  | Limite provincial |  | Núcleos               |
|  | Limite comarcal   |  | Autopistas y autovías |
|  | Limite municipal  |  | Nacionales            |
|  | Ríos              |  | Resto de carreteras   |
|  | Embalses          |  | Red de Ferrocarril    |

**Observaciones:**

Proyección cartográfica: ETRS89. UTM Huso 30 N.  
Fuente de información: CINTA. Gobierno de Aragón.  
Año de creación: 2015



<b>Código INE:</b>	22230
<b>Número de entidades:</b>	3
<b>Superficie:</b>	185,2 km <sup>2</sup>
<b>Capital:</b>	Torla
Altitud:	1020 m
Coordenadas UTM ETRS89:	X=736922,87 Y=4723536,9 H30

## Territorio

### Relación de unidades poblacionales

Clasificación	Denominación	Población
<b>1.- Municipio</b>	<b>Torla-Ordesa</b>	<b>306</b>
2.- Entidad singular	Fragen	32
3.- Núcleo	Fragen	32
2.- Entidad singular	Linas de Broto	51
3.- Núcleo	Linas de Broto	37
4.- Diseminado	*Diseminado*	14
2.- Entidad singular	Torla	223
3.- Núcleo	Torla	217
4.- Diseminado	*Diseminado*	6

Fuente: Nomenclator del Padrón municipal de habitantes, 1-1-2015. IAEST

## Infraestructuras y Equipamientos

Indicador	Valor indicador	Unidad	Año	Fuente
<b>Agua</b>				
Estaciones depuradoras de aguas residuales	0	Número	2014	Instituto Aragonés de Estadística
Fuentes de agua mineromedicinales	0	Número	2006	
<b>Sanidad</b>				
Farmacias	1	Número	2014	Instituto Aragonés de Estadística Datos a diciembre
Consultorios	1	Número	2014	
<b>Cultura</b>				
Bibliotecas				Encuesta de Bibliotecas. INE-IAEST
Central de CCAA	0	Número	2012	
Públicas	0	Número	2012	
No especializadas	0	Número	2012	
Instituciones de enseñanza superior	0	Número	2012	
Especializadas	0	Número	2012	
<b>Sociales</b>				
Residencias para mayores	0	nº de residencias	2013	Guía de Recursos Sociales. Dpto. de Servicios Sociales y Familia.
Plazas para mayores en residencias	0	nº de plazas	2013	
Centros de día para personas mayores	0	nº de centros	2011	
Plazas en centros de día para personas mayores	0	nº de plazas	2011	
Hogares para personas mayores	0	nº de hogares	2011	
Servicios Sociales de Base y Centros Municipales de Servicios Sociales	0	nº de centros	2013	
<b>Instalaciones deportivas</b>				
No constan instalaciones deportivas para este municipio		nº instalaciones	2005	Censo Nacional de Instalaciones Deportivas. Consejo Superior de Deportes.

## Medio ambiente

### Indicadores medioambientales

Indicador	Valor indicador	Unidad	Año	Fuente
<b>Zonas desfavorecidas y con limitaciones ambientales</b>				
Zona de clasificación del municipio	Montaña			Ministerio de Agricultura, Alimentación y Medio Ambiente
Sistema montañoso	Pirineos			
<b>Agua</b>				
Viviendas con abastecimiento público de agua corriente	96,9	% viviendas	2011	Censos de población y viviendas.
Habitantes equivalentes de la/s estación/es depuradora/s	-	Hab/Eq	2014	Instituto Aragonés de Estadística
Superficie regable en relación a la SAU	46,2	% superficie	2009	Censo agrario
<b>Residuos</b>				
Contenedores de vidrio	12	Número	2015	ECOVIDRIO.
Vidrio doméstico recogido	-	Kg	2015	ECOVIDRIO.
Kg de vidrio doméstico recogido por habitante y año	-	Kg/hab	2015	ECOVIDRIO, IAEST.
Contenedores de pilas	2	Número	2007	Dpto. Agricultura, Ganadería y Medio Ambiente
Pilas recogidas	36	Kg	2007	
Kg de pilas recogido por habitante y año	0,11	Kg/hab	2007	
Contenedores de papel y cartón	6	Número	2014	Dpto. Agricultura, Ganadería y Medio Ambiente
Kg de papel/cartón recogidos en contenedor azul	6.321	Kg	2014	
Contenedores de envases ligeros	24	Número	2014	Dpto. Agricultura, Ganadería y Medio Ambiente
Kg recogidos en contenedores de envases ligeros	3.570	Kg	2014	
<b>Riesgos naturales</b>				
Incendios forestales	0	Número	2014	Instituto Aragonés de Estadística
Superficie forestal afectada en incendios	0,0	Hectáreas	2014	
<b>Agricultura ecológica</b>				
Superficie total inscrita en agricultura ecológica	0,0	Hectáreas	2014	Comité Aragonés de Agricultura Ecológica.
Superficie calificada en agricultura ecológica	0,0	Hectáreas	2014	
Superficie calificada en reconversión	0,0	Hectáreas	2014	
Superficie calificada en primer año en prácticas	0,0	Hectáreas	2014	

### Usos del suelo según Corine Land Cover

Usos	Hectáreas	%
Superficies artificiales	0,0	0,0
Zonas agrícolas	664,3	3,6
Zonas forestales con vegetación natural y espacios abiertos	17.867,6	96,4
Zonas húmedas	0,0	0,0
Superficies de agua	0,0	0,0

Fuente: Dpto. de Medio Ambiente del Gobierno de Aragón, según datos del Instituto Geográfico Nacional. Corine Land Cover 2006.

## Medio ambiente

### Centrales y potencia instalada para la producción de energía eléctrica con fuentes renovables, cogeneración y residuos.

	Nº centrales	Potencia instalada (KW)
Renovable-Hidráulica (menos de 50 MW)	0	0
Renovable-Eólica	0	0
Renovable-Fotovoltaica	0	0
Renovable-Cogeneración con biogás o con biomasa	0	0
Renovable-Centrales que usan biogás de residuos sólidos urbanos	0	0
Cogeneración con Gas natural	0	0
Cogeneración con fuel oil, gas oil o GLP	0	0
Centrales que usan residuos industriales	0	0
Tratamientos de residuos (purines) con cogeneración	0	0

Fuente: Instituto Aragonés de Estadística (IAEST), a partir de datos del Registro de Ministerio de Industria, Energía y Turismo. Datos a 31-12-2013.

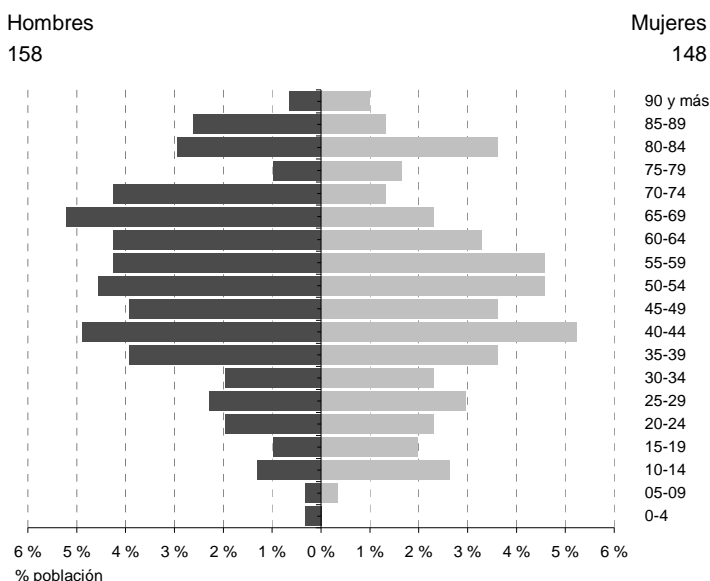
### Zonas protegidas

Clasificación/Denominación	Superficie (hectáreas)
<b>Lugares de importancia comunitaria (LIC)</b>	
Bujaruelo - Garganta de los Navarros	9.634,3
Ordesa y Monte Perdido	2.318,5
Puerto de Otal - Cotefablo	428,2
Tendeñera	3.966,1
Río Ara	451,5
Puertos de Panticosa, Bramatuero y Brazatos	2,2
<b>Espacios naturales protegidos (ENP)</b>	
Monumento Natural de los Glaciares Pirenaicos - Macizo Viñamala o Comachibosa	68,3
Parque Nacional de Ordesa y Monte Perdido	2.314,2
<b>Zonas de especial protección para las aves (ZEPAs)</b>	
Ordesa y Monte Perdido	2.318,5
Viñamala	13.602,6

Fuente: Departamento de Agricultura, Ganadería y Medio Ambiente. Gobierno de Aragón

## Población y hogares

### Estructura de población a 1 de enero de 2015.



Indicadores demográficos	Municipio	Aragón
Población de 65 y más años	27,8%	21,0%
Edad media	51,6	44,2
Tasa global de dependencia	48,5	54,1
Tasa de feminidad	93,7	101,9
Extranjeros	1,6%	10,6%

Pob. 65 y más  $(\text{Pob. } \geq 65 / \text{Pob. Total}) \times 100$   
 TG. dependencia  $(\text{Pob. } \leq 14 + \text{Pob. } \geq 65 / \text{Pob. de 15 a 64}) \times 100$   
 Feminidad  $(\text{Pob. Total mujeres} / \text{Pob. Total hombres}) \times 100$   
 Extranjeros  $(\text{Pob. Extranjera} / \text{Pob. Total}) \times 100$

Fuente: Padrón municipal de habitantes a 1-1-2015. INE-IAEST.

### Evolución de la población

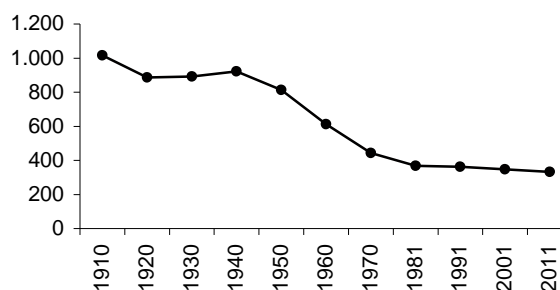
#### Evolución censal

Año	Población
1910	1.016
1920	886
1930	892
1940	923
1950	814
1960	612
1970	444
1981	369
1991	363
2001	347
2011	333

#### Cifras oficiales a 1 de enero

Año	Población
2005	318
2006	329
2007	319
2008	323
2009	324
2010	328
2011	327
2012	320
2013	292
2014	293
2015	306

#### Evolución censal de la población



Fuentes para evolución censal: Censos de población de 1900 a 2011. Se ha recalculado la población según la estructura territorial del municipio en 2011.

Fuente para poblaciones oficiales: Padrón municipal de habitantes a 1 de enero de cada año.

## Movimiento natural y migratorio de la población

### Evolución anual de los indicadores de movimiento natural de población

	1991	1996	2001	2006	2011	2014
Nacimientos	5	1	3	1	4	2
Niños	4	0	3	0	3	2
Niñas	1	1	0	1	1	0
Defunciones	1	3	4	8	4	6
Hombres	1	1	1	5	4	2
Mujeres	0	2	3	3	0	4
Saldo vegetativo	4	-2	-1	-7	0	-4
Matrimonios	0	1	1	2	2	1
Religiosos	0	1	1	1	1	0
Exclusivamente civiles	0	0	0	1	1	1

### Evolución anual de los indicadores de movimientos migratorios

	1991	1996	2001	2006	2011	2014
Emigraciones	1	3	4	10	10	2
Inmigraciones	9	3	2	9	6	4
Saldo migratorio	8	0	-2	-1	-4	2

### Tasas. Año 2014.

	Municipio	Aragón
Tasa bruta de natalidad (‰)	6,7	8,7
Tasa bruta de mortalidad (‰)	20,0	10,3
Tasa de nupcialidad (‰)	3,3	3,2

· Saldo vegetativo: Nacimientos menos defunciones.

· Emigraciones: Bajas por variación residencial.

· Inmigraciones: Altas por variación residencial.

· Saldo migratorio: Altas menos bajas por variación residencial.

· Tasa bruta de natalidad: Nacimientos por cada mil habitantes.

· Tasa bruta de mortalidad: Muertes por cada mil habitantes.

· Tasa de nupcialidad: Matrimonios por cada mil habitantes.

Fuente: Movimiento natural de población. INE-IAEST.



## Residentes en viviendas principales. Censo de población y viviendas, 2011

· Esta explotación incluye exclusivamente a los residentes en viviendas principales.  
· Se considera hogar al grupo de personas que reside en la misma vivienda principal.

### Distribución de la población de 16 y más años según estado civil

	Ambos sexos	Hombres	Mujeres
<b>Total</b>	<b>100,0%</b>	<b>100,0%</b>	<b>100,0%</b>
Solteros	34,1%	44,2%	23,2%
Casados	51,2%	48,1%	55,1%
Viudos	12,3%	7,1%	18,1%
Separados/divorciados	2,4%	0,6%	3,6%

### Distribución de la población de 25 años y más según nivel máximo de estudios alcanzados

	Ambos sexos	Hombres	Mujeres
<b>Total</b>	<b>100,0%</b>	<b>100,0%</b>	<b>100,0%</b>
Analfabetos	0,0%	0,0%	0,0%
Sin estudios	26,8%	23,8%	30,4%
ESO, EGB, Bachiller Ele.	41,9%	46,2%	37,6%
Bachillerato Superior	8,5%	9,1%	8,0%
FP Grado Medio	5,1%	6,3%	4,0%
FP Grado Superior	6,3%	7,0%	4,8%
Diplomatura	5,1%	2,1%	8,0%
Licenciatura y Grado	6,3%	5,6%	7,2%
Doctorado y Máster	0,0%	0,0%	0,0%

### Distribución de la población de 16 y más años por relación con la actividad y sexo

	Ambos sexos	Hombres	Mujeres
<b>Total</b>	<b>100,0%</b>	<b>100,0%</b>	<b>100,0%</b>
<b>Activos</b>	<b>58,4%</b>	<b>60,8%</b>	<b>55,8%</b>
Ocupado	45,1%	54,9%	34,1%
Parado	13,3%	5,9%	21,7%
<b>Inactivos</b>	<b>41,6%</b>	<b>39,2%</b>	<b>44,2%</b>
Persona con invalidez laboral permanente	1,0%	1,3%	0,7%
Jubilado, prejubilado, pensionista o rentista	28,7%	28,8%	29,0%
Estudiante	5,1%	5,2%	4,3%
Otra situación	6,8%	3,9%	10,1%

### Hogares según número de miembros

	Número de hogares
<b>Total</b>	<b>123</b>
1 persona	23
2 personas	41
3 personas	28
4 personas	20
5 personas	8
6 personas	3
7 personas o más	0
<b>Tamaño medio del hogar</b>	<b>2,7</b>

### Distribución de las personas de 16 a 64 años según formas de convivencia

Forma de convivencia	Porcentaje personas
<b>Total</b>	<b>100,0%</b>
Solos	5,4%
Con sus padres, sin pareja	28,8%
Con su pareja sin hijos ni padres	22,0%
Con su pareja e hijos	30,7%
Con su pareja y alguno de sus padres	8,3%
Otra forma	4,9%

### Distribución de las personas de 65 y más años, según formas de convivencia

Forma de convivencia	Porcentaje personas
<b>Total</b>	<b>100,0%</b>
Sólo	13,8%
Sólo con su pareja	24,1%
Sin pareja con hijos	10,3%
Con su pareja e hijos	4,6%
Otra forma	47,1%

Fuente: Censos de población y viviendas, 2011. Explotación IAEST

Los Censos de población y viviendas, 2011 es una operación estadística de carácter muestral, con fecha de referencia 1 de noviembre de 2011. En los municipios de menos de 2000 habitantes el error muestral puede ser elevado.

## Población vinculada a otros municipios

---

Personas residentes en viviendas principales por disposición de una segunda vivienda (en propiedad, alquiler o cedida gratis).

Ranking de los municipios en los que las personas residentes en viviendas principales pasan más de 14 noches al año fuera de su municipio de residencia

		Destino	Personas
<b>Personas que pasan más de 14 noches al año fuera de su municipio de residencia</b>	<b>74</b>	Huesca	14
Disponen de segunda residencia:	<b>22</b>	Zaragoza	13
No disponen de segunda residencia	<b>52</b>		
<b>Personas que no pasan más de 14 noches al año fuera de su municipio</b>	<b>251</b>		

Fuente: Censos de población y viviendas, 2011

Los Censos de población y viviendas, 2011 es una operación estadística de carácter muestral. En los municipios de menos de 2000 habitantes el error muestral puede ser elevado.

Los Censos de población y viviendas son operaciones estadísticas que se realizan cada 10 años.

## Enseñanza no universitaria

Tiene un aula perteneciente al C.R.A. ALTO ARA situado en Broto

Fuente: Estadística de la enseñanza no universitaria. IAEST.

## Mercado de trabajo

### Afiliaciones a la Seguridad Social

Unidad: media anual

#### Afiliaciones por sector de actividad. Todos los regímenes

	2012		2013		2014		2015	
	Afiliaciones	%	Afiliaciones	%	Afiliaciones	%	Afiliaciones	%
<b>Total</b>	<b>144</b>	<b>100,0</b>	<b>141</b>	<b>100,0</b>	<b>140</b>	<b>100,0</b>	<b>147</b>	<b>100,0</b>
Agricultura	22	15,3	23	16,3	23	16,4	21	14,3
Industria	0	0,0	0	0,0	0	0,0	0	0,0
Construcción	5	3,5	4	2,8	3	2,1	5	3,4
Servicios	117	81,3	114	80,9	114	81,4	121	82,3
Sin clasificar	0	0,0	0	0,0	0	0,0	0	0,0

En el año 2012 los regímenes especiales de Empleados del hogar y Trabajadores Agrarios por cuenta ajena, se han integrado dentro del régimen general como sistemas especiales).

#### Trabajadores por cuenta propia (R.E.T.A.) según sector de actividad

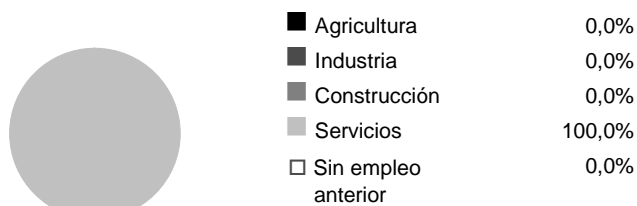
	2012		2013		2014		2015	
	Personas	%	Personas	%	Personas	%	Personas	%
<b>Total</b>	<b>81</b>	<b>100,0</b>	<b>80</b>	<b>100,0</b>	<b>80</b>	<b>100,0</b>	<b>79</b>	<b>100,0</b>
Agricultura	21	25,9	20	25,0	20	25,0	21	26,6
Industria	0	0,0	0	0,0	0	0,0	0	0,0
Construcción	5	6,2	4	5,0	3	3,8	4	5,1
Servicios	55	67,9	56	70,0	57	71,3	54	68,4

Fuente: Tesorería General de la Seguridad Social. Explotación: Instituto Aragonés de Estadística (IAEST).

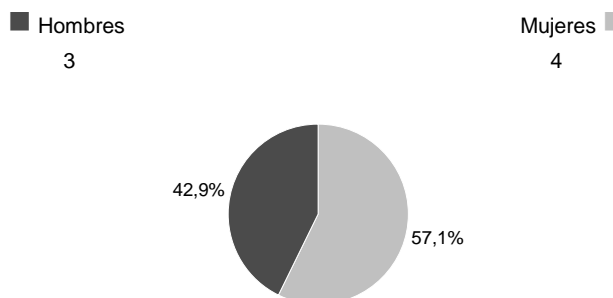
## Paro registrado

Unidad: media anual de demandantes parados

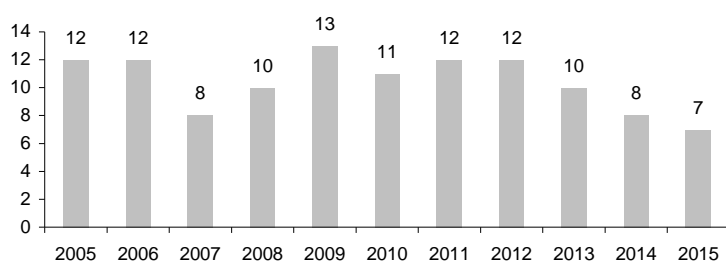
### Demandantes según sector de actividad. Año 2015



### Demandantes parados según sexo y edad. Año 2015



### Evolución de la media anual de demandantes parados



Fuente: Instituto Aragonés de Empleo. Explotación: Instituto Aragonés de Estadística

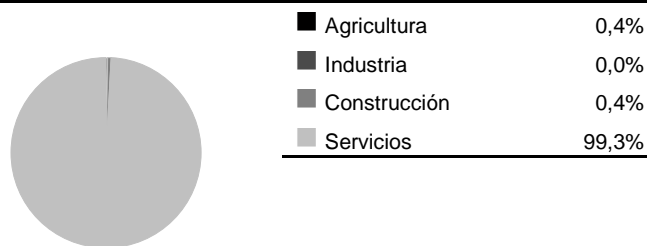
### Ranking de las ocupaciones más demandadas. Año 2015

Ocupación	Nº Demandantes
Personal de limpieza de oficinas, hoteles y otros establecimientos similares	4
Camareros asalariados	2
Vendedores en tiendas y almacenes	2
Empleados administrativos sin tareas de atención al público no clasificados bajo otros epígrafes	1
Ayudantes de cocina	1

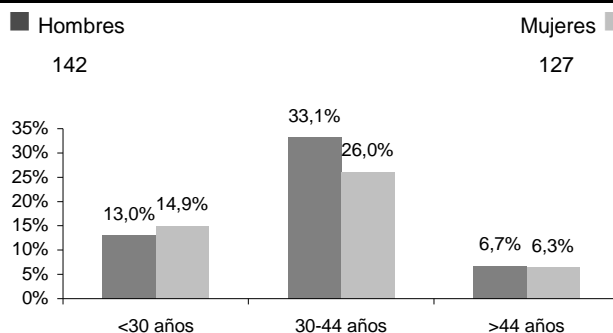
## Contratos

Unidad: Total anual de contratos registrados

### Contratos según sector de actividad. Año 2015



### Contratos según sexo y edad. Año 2015



Fuente: Instituto Aragonés de Empleo. Explotación: Instituto Aragonés de Estadística

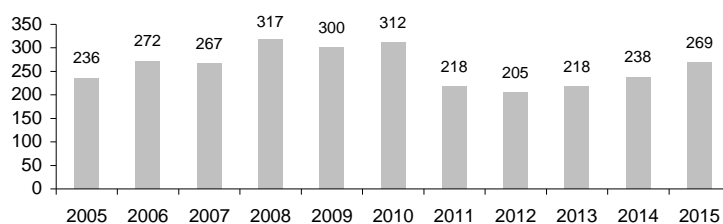
## Contratos

Unidad: Total anual de contratos registrados

Según modalidad de los contratos. Año 2015

	Nº contratos	Porcentaje
<b>Total</b>	<b>269</b>	<b>100,0</b>
Indefinidos	11	4,1
Temporales	258	95,9

Evolución del total de contratos anual



Ranking de ocupaciones más contratadas. Año 2015

Ocupación	Nº de contratos
Camareros asalariados	87
Personal de limpieza de oficinas, hoteles y otros establecimientos similares	35
Ayudantes de cocina	35
Monitores de actividades recreativas y de entretenimiento	32
Cocineros asalariados	27
Instructores de actividades deportivas	21
Vendedores en tiendas y almacenes	7
Empleados administrativos con tareas de atención al público no clasificados bajo otros epígrafes	5
Recepcionistas (excepto de hoteles)	4
Recepcionistas de hoteles	3

Fuente: Instituto Aragonés de Empleo. Explotación: Instituto Aragonés de Estadística

## Economía

### Agricultura

Tipo de explotaciones	Número de explotaciones	Indicadores	
Total	35	Superficie agraria utilizada (SAU) (hectáreas)	8.554,5
Agrícolas	7	% de SAU sobre superficie total del municipio	46,2
Ganaderas	4	% explotaciones cuyo titular es persona física	85,7
Agricultura y ganadería	24	Producción estándar total (miles de €)	747

Explotaciones según superficie	Número	Superficie agrícola según tipo de cultivo (Ha)			
		Total	Secano	Regadío	
Nº explotaciones sin tierras	4	Cereales para grano	0,0	0,0	0,0
Nº explotaciones de menos de 5 has	2	Leguminosas para grano	0,0	0,0	0,0
Nº explotaciones de 5 a 50 has.	16	Patata	0,1	0,0	0,1
Nº explotaciones de 50 has o más	13	Cultivos industriales	0,0	0,0	0,0
		Cultivos forrajeros	52,9	49,6	3,3
<b>Ganadería</b>	<b>Número</b>	Hortalizas, melones y fresas	0,1	0,0	0,1
Nº de unidades ganaderas	939	Flores, plantas ornamentales	0,0	0,0	0,0
Nº de cabezas de ganado Bovino	1.199	Semillas y plántulas	0,0	0,0	0,0
Nº de cabezas de ganado Ovino	855	Frutales	0,0	0,0	0,0
Nº de cabezas de ganado Caprino	109	Olivar	0,0	0,0	0,0
Nº de cabezas de ganado Porcino	0	Viñedo	0,0	0,0	0,0
Nº de cabezas de ganado Equino	4	Barbechos	0,0	-	-
Aves (excepto avestruces)	19				
Conejas madres solo hembras reproductoras	2				
Colmenas	0				

Producción ecológica		Unidades de trabajo		UTA
Agricultura ecológica		Unidades de trabajo total		33
Número de explotaciones	0	Unidades de trabajo que son asalariados		5
Superficie (Ha)	0,0	Unidades de trabajo que son mano de obra familiar		28
Ganadería ecológica				
Número de explotaciones	0			

Fuente: Censo agrario, 2009. INE-IAEST.

El Censo agrario es una operación estadística que se realiza cada 10 años.

### Oferta turística

	Establecimientos	Plazas
Hoteles, hostales y similares	12	566
Viviendas de turismo rural	27	167
Campings	6	2.324
Apartamentos turísticos	22	93

Fuente: IAEST. Año 2014.

### Entidades de depósito. Oficinas

Establecimientos	Número
Total oficinas	2
Ratios	
Habitantes por oficina	160
Oficinas por km <sup>2</sup>	0,01

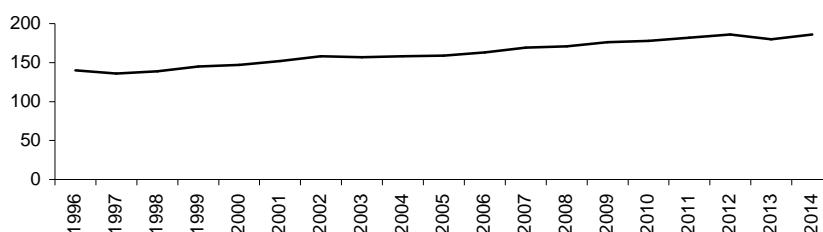
Fuente: IAEST según Centro de Cooperación Interbancaria.

Oficinas a diciembre de 2011.

## Parque de vehículos. Año 2014

	Vehículos
<b>Total</b>	<b>325</b>
Turismos	186
Motocicletas	22
Camiones y furgonetas	100
Autobuses	0
Tractores industriales	0
Otros vehículos	13
Ciclomotores	4

Evolución del número de turismos



Fuente: Dirección General de Tráfico.

## Antigüedad del Parque de vehículos. Año 2014

Año de matriculación	Turismos	Autobuses	Motocicletas	Camiones y furgonetas	Tractores industriales	Otros vehículos
Antes de 1994	24	0	10	17	0	3
De 1994 a 2004	83	0	6	51	0	6
2005	10	0	0	7	0	0
2006	9	0	0	5	0	0
2007	10	0	1	10	0	1
2008	12	0	4	3	0	0
2009	7	0	0	4	0	0
2010	5	0	0	2	0	0
2011	12	0	0	0	0	2
2012	5	0	0	0	0	0
2013	3	0	0	1	0	1
2014	6	0	1	0	0	0

Fuente: Instituto Aragonés de Estadística (IAEST) a partir de datos de la Dirección General de Tráfico.

## Licencias de transporte. Año 2015

Tipo	Código	Número de licencias
Transporte público mercancías ligeros nacional	MDL-N	0
Transporte público mercancías ligeros nacional empresa	MDLE-N	0
Transporte público mercancías nacional	MDP-N	2
Transporte público mercancías nacional empresa	MDPE-N	1
Transporte privado mercancías nacional	MPC-N	0
Transporte privado mercancías nacional empresa	MPCE-N	0
Operador de transporte (sin ámbito geográfico)	OT	0
Transporte público viajeros en autobús	VD	0
Transporte público viajeros en autobús nacional	VD-N	0
Transporte privado de viajeros nacional	VPC-N	0
Transporte público ambulancias nacional	VS-N	0
Transporte público ambulancias nacional empresa	VSE-N	0
Transporte privado ambulancias nacional	VSPC-N	0
Transporte privado ambulancias nacional empresa	VSPCE-N	0
Transporte público de viajeros en turismo nacional	VT-N	5
Transporte arrendamiento con conductor nacional	VTC-N	0
Transporte público mixtos	XD-N	0

## Estructura productiva y renta

---

Tramos de renta disponible bruta.  
Años 2010 a 2013

Renta disponible bruta per cápita	Municipio	Aragón
2010	7	5
2011	7	5
2012	7	5
2013	7	5

Fuente: Instituto Aragonés de Estadística (IAEST).

\*Tramos:

- 1: Renta disponible per cápita menor de 6.000 euros
- 2: Entre 6.000 y 7.999 euros
- 3: Entre 8.000 y 9.999 euros
- 4: Entre 10.000 y 11.999 euros
- 5: Entre 12.000 y 15.999 euros
- 6: Entre 16.000 euros y 17.999 euros
- 7: Renta disponible per cápita mayor o igual de 18.000 euros



## Vivienda y Construcción

Viviendas según tipo	
	Viviendas
<b>Total</b>	<b>345</b>
Principales	123
Convencionales	123
Alojamientos	0
No principales	222
Secundarias	207
Vacías	15

Distribución de las viviendas principales según régimen de tenencia	
Régimen	%Viviendas
<b>Total</b>	<b>100,0%</b>
En propiedad	85,4%
En alquiler	2,4%
Cedida gratis/bajo precio	1,6%
Otra forma	10,6%

Distribución de las viviendas convencionales según superficie útil	
Superficie (m <sup>2</sup> )	%Viviendas
<b>Total</b>	<b>100,0%</b>
Hasta 90 m <sup>2</sup>	41,1%
De 91 a 150 m <sup>2</sup>	38,7%
Más de 150 m <sup>2</sup>	20,2%

Fuente: Censo de población y viviendas, 2011. INE-IAEST.

## Licencias municipales de obra

Licencias municipales de obra según tipo.

unidad: número de licencias

Año	Nueva planta			Rehabilitación en Edificios				Rehabilitación en locales	Demolición total exclusivamente
	Total	Total	Con demolición previa	Sin demolición	Total	Demolición parcial previa	Sin demolición		
2001	4	1	0	1	3	3	0	0	0
2002	2	1	0	1	1	1	0	0	0
2003	5	2	0	2	3	1	2	0	0
2004	5	2	0	2	3	1	2	0	0
2005	5	2	1	1	3	1	2	0	0
2006	3	1	0	1	2	2	0	0	0
2007	<i>Sin información</i>								
2008	1	1	0	1	0	0	0	0	0
2009	1	0	0	0	1	1	0	0	0
2010	4	1	0	1	3	3	0	0	0
2011	4	0	0	0	4	4	0	0	0
2012	2	0	0	0	2	2	0	0	0
2013	<i>Sin información</i>								
2014	5	1	1	0	4	2	2	0	0
2015	3	0	0	0	3	3	0	0	0

Fuente: Estadística de Licencias de Obra. Ministerio de Fomento.

## Edificios, superficie y viviendas según tipo de obra.

Año	Edificios de nueva planta			Obras de rehabilitación Obras de demolición								
	Edificios a construir			Superficie a construir (m <sup>2</sup> )								
	Total	Residencial	No residencial	Total	Residencial	No residencial	Viviendas	Edificios	Viviendas	Edificios	Viviendas	
2001	1	0	1	80	0	80	0	3	4	0	1	
2002	1	1	0	1.071	1.071	0	0	1	0	0	0	
2003	2	2	0	797	797	0	4	3	2	0	0	
2004	2	1	1	1.000	280	720	1	3	2	0	0	
2005	2	2	0	1.758	1.758	0	7	3	3	1	1	
2006	1	1	0	299	299	0	1	2	1	0	0	
2007	<i>Sin información</i>											
2008	1	1	0	114	114	0	1	0	0	0	0	
2009	0	0	0	0	0	0	0	1	0	0	0	
2010	1	1	0	139	139	0	1	3	1	0	0	
2011	0	0	0	0	0	0	0	4	2	0	1	
2012	0	0	0	0	0	0	0	2	0	0	2	
2013	<i>Sin información</i>											
2014	1	1	0	287	287	0	1	4	2	1	0	
2015	0	0	0	0	0	0	0	3	0	0	0	

Fuente: Estadística de Licencias de Obra. Ministerio de Fomento.

## Transacciones inmobiliarias (compraventas de viviendas)

### Compraventas según antigüedad de la vivienda

Año	Total viviendas	Viviendas nuevas	Viviendas 2ª mano
2004	6	0	6
2005	7	1	6
2006	8	1	7
2007	4	1	3
2008	2	1	1
2009	4	1	3
2010	5	1	4
2011	2	0	2
2012	0	0	0
2013	1	0	1
2014	2	0	2
2015	4	0	4

### Compraventas según régimen de protección de la vivienda

Año	Total viviendas	Viviendas libres	Viviendas protegidas
2004	6	3	3
2005	7	7	0
2006	8	8	0
2007	4	4	0
2008	2	2	0
2009	4	4	0
2010	5	5	0
2011	2	2	0
2012	0	0	0
2013	1	1	0
2014	2	2	0
2015	4	4	0

Fuente: Estadística de Transacciones Inmobiliarias. Ministerio de Fomento.

Unidad: Compraventas de viviendas elevadas a escritura pública ante notario.

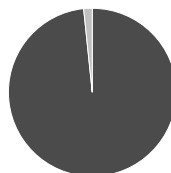
## Catastro

### Superficies catastrales



Tipo	Hectáreas	%
Urbana	18,6	0,10
Rústica	18.407,8	99,90

### Superficie de parcelas urbanas



Tipo	Hectáreas	%
Edificadas	18,3	98,39
Solares	0,3	1,61

### Suelo urbano

	Valor	%
Año última revisión	1994	
Parcelas urbanas		
Unidades	352	
Superficie (has)	18,6	
Bienes inmuebles	547	
Valor catastral (miles de €)		
Total	13.214	
De la construcción	12.153	92,0
Del suelo	1.062	8,0

### Bienes inmuebles según uso

Bienes inmuebles	
Residencial	341
Otros usos	
Almacén, Estac.	32
Comercial	5
Cultural	1
Ocio, Hostelería	22
Industrial	121
Deportivo	1
Suelo vacante	17
Oficinas	0
Edif. Singular	2
Religioso	5
Espectáculos	0
Sanidad, Benefic.	0

### Antigüedad de la construcción

Año de construcción	Bienes inmuebles	%
Antes de 1950	261	47,7
1950-1959	1	0,2
1960-1969	8	1,5
1970-1979	10	1,8
1980-1989	170	31,1
1990-1999	29	5,3
2000-2009	58	10,6
2010 y siguientes	9	1,6
Sin definir	1	0,2

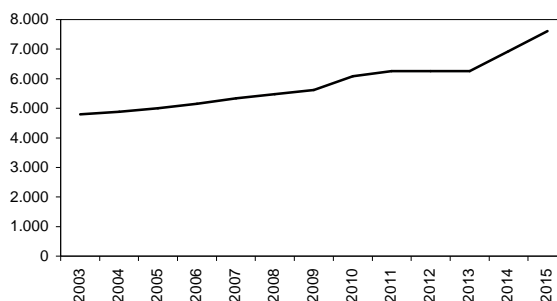
### Suelo rústico

Año última revisión	2003
Número de parcelas	2.625
Número de subparcelas	3.413
Superficie total (hectáreas)	18.407,8
Valor catastral (miles de euros)	3.001

### Impuesto de Bienes Inmuebles (I.B.I). Año 2015

	Urbana	Rústica
Número de recibos	502	128
Base imponible (miles de €)	13.214	3.001
Base liquidable (miles de €)	11.959	1.218
Cuota íntegra (€)	47.834	7.914
Cuota líquida (€)	47.833	7.914

### Evolución anual de la valoración catastral de los bienes residenciales (miles de €)



Fuente: Dirección General del Catastro. Año 2015.

## Presupuestos de entidades locales. Presupuesto municipal

	Presupuestos (€)			Liquidaciones de presupuestos (€)		
	2012	2013	2014	2011	2012	2013
Estado de la información	C	C	C	C	C	C
<b>INGRESOS</b>						
<b>Total ingresos</b>	<b>786.308</b>	<b>528.700</b>	<b>541.300</b>	<b>789.088</b>	<b>643.570</b>	<b>642.119</b>
Impuestos directos	75.300	78.500	89.100	79.800	88.946	83.544
Impuestos indirectos	0	0	0	0	0	0
Tasas y otros ingresos	98.000	89.093	89.628	183.805	62.946	64.876
Transferencias corrientes	94.177	102.017	80.617	100.114	113.255	122.971
Ingresos patrimoniales	191.620	175.540	156.370	81.227	162.959	171.763
Enajenación inversiones reales	0	0	0	0	0	0
Transferencias de capital	327.211	83.550	125.585	344.142	215.465	198.965
Activos financieros	0	0	0	0	0	0
Pasivos financieros	0	0	0	0	0	0
<b>GASTOS</b>						
<b>Total gastos</b>	<b>786.308</b>	<b>528.700</b>	<b>541.300</b>	<b>714.675</b>	<b>621.320</b>	<b>544.643</b>
<b>Clasificación por capítulos</b>						
Gastos de personal	46.100	46.100	40.100	38.138	39.149	39.111
Gastos en bienes corrientes y servicios	226.300	214.050	217.700	183.785	221.581	231.684
Gastos financieros	0	0	120	0	0	0
Transferencias corrientes	6.600	6.400	6.800	5.773	10.117	14.866
Fondo de contingencia	-	0	0	-	-	0
Inversiones reales	507.308	262.150	276.580	486.979	350.474	258.982
Transferencias de capital	0	0	0	0	0	0
Activos financieros	0	0	0	0	0	0
Pasivos financieros	0	0	0	0	0	0
<b>Clasificación por áreas de gasto</b>						
Deuda Pública	0	0	0	0	0	0
Servicios públicos básicos	780.708	396.750	435.380	603.567	492.228	411.199
Actuaciones de protección y promoción social	0	9.000	0	7.428	7.797	7.886
Produc. bienes públicos de carácter preferente	0	0	12.000	8.447	14.104	0
Actuaciones de carácter económico	0	0	0	0	0	0
Actuaciones de carácter general	5.600	122.950	93.920	95.233	107.191	125.557

Fuente: Ministerio de Hacienda y Administraciones Públicas. Secretaría General de Coordinación Autónoma y Local.

Estado de la información:

C= Consolidado

P= Prorrogado

E= Clasificación Económica de la Administración General

N= Sin información

R= Entregado, en revisión

## Resultados electorales

### Elecciones municipales, 2015.

Participación	Votos	%
Electores	290	
Votantes	258	89,0%
Abstenciones	32	11,0%
Votos blancos	5	
Votos nulos	6	

Fuente: Ministerio del Interior.

Candidaturas	Votos	%	Concejales
PP	132	53,4%	4
PSOE	90	36,4%	3
CHA	25	10,1%	0

### Elecciones a Cortes de Aragón, 2015.

Participación	Votos	%
Electores	290	
Votantes	257	88,6%
Abstenciones	33	11,4%
Votos blancos	6	
Votos nulos	2	

Fuente: Gobierno de Aragón.

Candidaturas	Votos	%
PP	68	27,3%
PSOE	60	24,1%
PODEMOS	48	19,3%
C's	45	18,1%
CHA	9	3,6%
PAR	8	3,2%
IU	8	3,2%
EQUO	1	0,4%
COMPR. CON ARAGON	1	0,4%
RECORTES CERO	1	0,4%
FIA	0	0,0%
PACMA	0	0,0%
PCPE	0	0,0%
EB	0	0,0%
BAR	0	0,0%
UPyD	0	0,0%

## Elecciones al Congreso de los Diputados. Diciembre de 2015.

Participación	Votos	%
Electores	290	
Votantes	224	77,2%
Abstenciones	66	22,8%
Votos blancos	2	
Votos nulos	1	

Candidaturas	Votos	%
PP-PAR	67	30,3%
PSOE	47	21,3%
PODEMOS	43	19,5%
C's	47	21,3%
IU-CHA-UPeC	16	7,2%
UPYD	1	0,5%
PACMA	0	0,0%
EB	0	0,0%
VOX	-	-
RECORTES CERO-G VERDE	0	0,0%
PCPE	0	0,0%
Independientes-FIA	0	0,0%

Fuente: Ministerio del Interior.

## Elecciones al Congreso de los Diputados. Junio de 2016.

Participación	Votos	%
Electores	284	
Votantes	216	76,1%
Abstenciones	68	23,9%
Votos blancos	1	
Votos nulos	0	

Candidaturas	Votos	%
PP-PAR	80	37,2%
PSOE	54	25,1%
PODEMOS-IU-EQUO	45	20,9%
C's	30	14,0%
PACMA	0	0,0%
EB	2	0,9%
VOX	0	0,0%
UPyD	1	0,5%
RECORTES CERO-GRUPO VERDE	1	0,5%
PCPE	0	0,0%
MAS	1	0,5%
INDEPENDIENTES-FIA	-	-
ENTABAN	1	0,5%
FE de las JONS	-	-
UDT	-	-

Fuente: Ministerio del Interior. Resultados provisionales