

Estadística Local de Aragón. Ficha territorial.

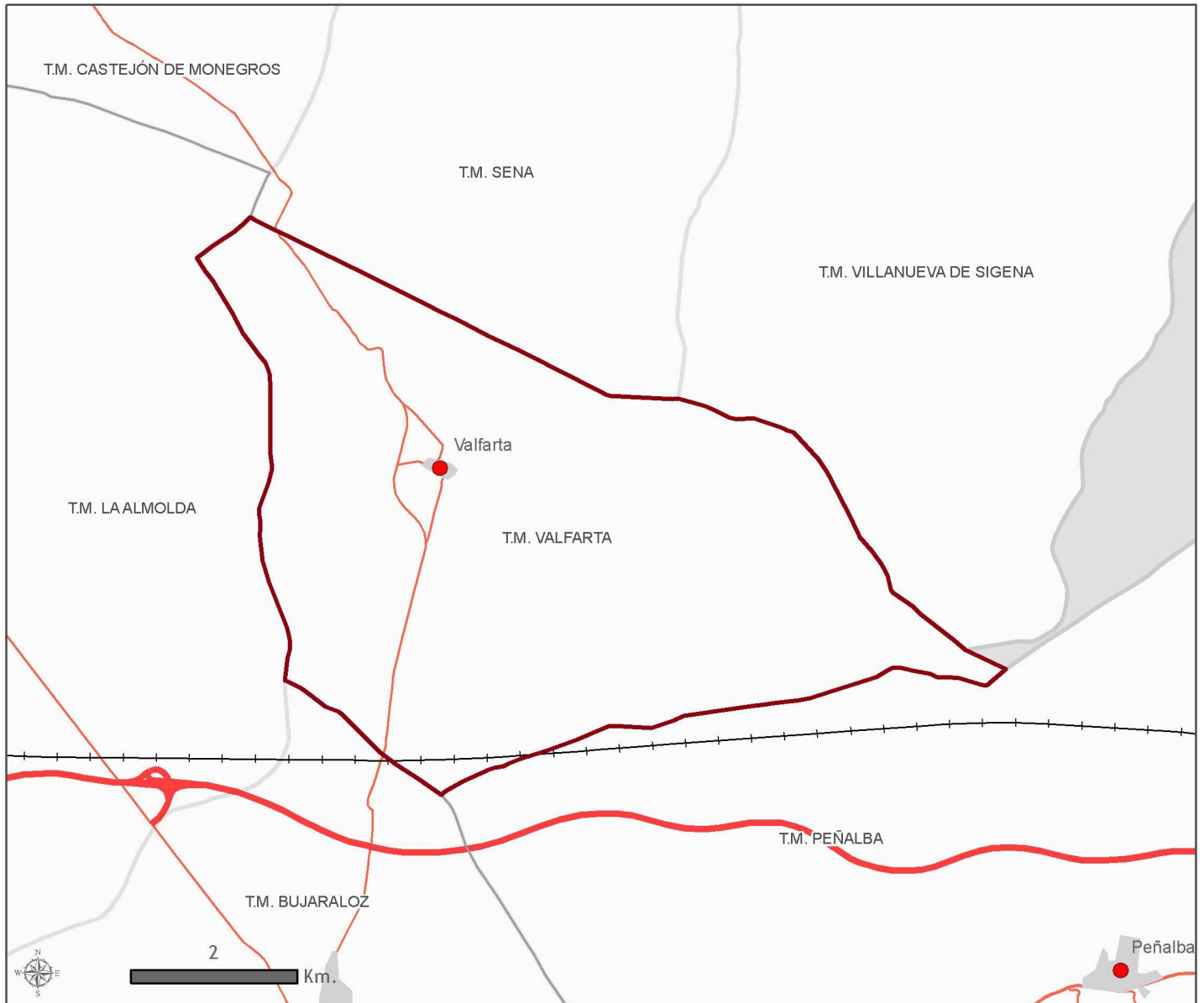
MUNICIPIO: Valfarta

La presente ficha territorial es el resultado de compilar por área geográfica la información estadística disponible en las diversas áreas temáticas.

Fecha de la última actualización: 17 de noviembre de 2016

CONTENIDO TEMÁTICO:

- Territorio
- Infraestructuras y equipamientos
- Medio ambiente
- Población y hogares
- Enseñanza no universitaria
- Mercado de trabajo
- Economía
- Vivienda y construcción
- Presupuestos de entidades locales
- Resultados electorales



Leyenda

- | | | | |
|--|-------------------|--|-----------------------|
| | Limite autonómico | | Capital de municipio |
| | Limite provincial | | Núcleos |
| | Limite comarcal | | Autopistas y autovías |
| | Limite municipal | | Nacionales |
| | Ríos | | Resto de carreteras |
| | Embalses | | Red de Ferrocarril |

Observaciones:

Proyección cartográfica: ETRS89. UTM Huso 30 N.
Fuente de información: CINTA. Gobierno de Aragón.
Año de creación: 2015



Código INE:	22242
Número de entidades:	1
Superficie:	33,2 km ²
Capital:	Valfarta
Altitud:	367 m
Coordenadas UTM ETRS89:	X=739090,84 Y=4604620,87 H30

Territorio

Relación de unidades poblacionales

Clasificación	Denominación	Población
1.- Municipio	Valfarta	72
2.- Entidad singular	Valfarta	72
3.- Núcleo	Valfarta	72
4.- Diseminado	*Diseminado*	0

Fuente: Nomenclator del Padrón municipal de habitantes, 1-1-2015. IAEST

Infraestructuras y Equipamientos

Indicador	Valor indicador	Unidad	Año	Fuente
Agua				
Estaciones depuradoras de aguas residuales	0	Número	2014	Instituto Aragonés de Estadística
Fuentes de agua mineromedicinales	0	Número	2006	
Sanidad				
Farmacias	0	Número	2014	Instituto Aragonés de Estadística Datos a diciembre
Consultorios	1	Número	2014	
Cultura				
Bibliotecas				Encuesta de Bibliotecas. INE-IAEST
Central de CCAA	0	Número	2012	
Públicas	0	Número	2012	
No especializadas	0	Número	2012	
Instituciones de enseñanza superior	0	Número	2012	
Especializadas	0	Número	2012	
Sociales				
Residencias para mayores	0	nº de residencias	2013	Guía de Recursos Sociales. Dpto. de Servicios Sociales y Familia.
Plazas para mayores en residencias	0	nº de plazas	2013	
Centros de día para personas mayores	0	nº de centros	2011	
Plazas en centros de día para personas mayores	0	nº de plazas	2011	
Hogares para personas mayores	0	nº de hogares	2011	
Servicios Sociales de Base y Centros Municipales de Servicios Sociales	0	nº de centros	2013	
Instalaciones deportivas				
No constan instalaciones deportivas para este municipio		nº instalaciones	2005	Censo Nacional de Instalaciones Deportivas. Consejo Superior de Deportes.

Medio ambiente

Indicadores medioambientales

Indicador	Valor indicador	Unidad	Año	Fuente
Zonas desfavorecidas y con limitaciones ambientales				
Zona de clasificación del municipio	Normal			Ministerio de Agricultura, Alimentación y Medio Ambiente
Agua				
Viviendas con abastecimiento público de agua corriente	100,0	% viviendas	2011	Censos de población y viviendas.
Habitantes equivalentes de la/s estación/es depuradora/s	-	Hab/Eq	2014	Instituto Aragonés de Estadística
Superficie regable en relación a la SAU	60,5	% superficie	2009	Censo agrario
Residuos				
Contenedores de vidrio	1	Número	2015	ECOVIDRIO.
Vidrio doméstico recogido	1.200	Kg	2015	ECOVIDRIO.
Kg de vidrio doméstico recogido por habitante y año	16,7	Kg/hab	2015	ECOVIDRIO, IAEST.
Contenedores de pilas	1	Número	2007	Dpto. Agricultura, Ganadería y Medio Ambiente
Pilas recogidas	28	Kg	2007	
Kg de pilas recogido por habitante y año	0,28	Kg/hab	2007	
Contenedores de papel y cartón	2	Número	2014	Dpto. Agricultura, Ganadería y Medio Ambiente
Kg de papel/cartón recogidos en contenedor azul	1.674	Kg	2014	
Contenedores de envases ligeros	2	Número	2014	Dpto. Agricultura, Ganadería y Medio Ambiente
Kg recogidos en contenedores de envases ligeros	959	Kg	2014	
Riesgos naturales				
Incendios forestales	0	Número	2014	Instituto Aragonés de Estadística
Superficie forestal afectada en incendios	0,0	Hectáreas	2014	
Agricultura ecológica				
Superficie total inscrita en agricultura ecológica	7,3	Hectáreas	2014	Comité Aragonés de Agricultura Ecológica.
Superficie calificada en agricultura ecológica	7,3	Hectáreas	2014	
Superficie calificada en reconversión	0,0	Hectáreas	2014	
Superficie calificada en primer año en prácticas	0,0	Hectáreas	2014	

Usos del suelo según Corine Land Cover

Usos	Hectáreas	%
Superficies artificiales	0,0	0,0
Zonas agrícolas	3.186,4	95,9
Zonas forestales con vegetación natural y espacios abiertos	136,2	4,1
Zonas húmedas	0,0	0,0
Superficies de agua	0,0	0,0

Fuente: Dpto. de Medio Ambiente del Gobierno de Aragón, según datos del Instituto Geográfico Nacional. Corine Land Cover 2006.

Medio ambiente

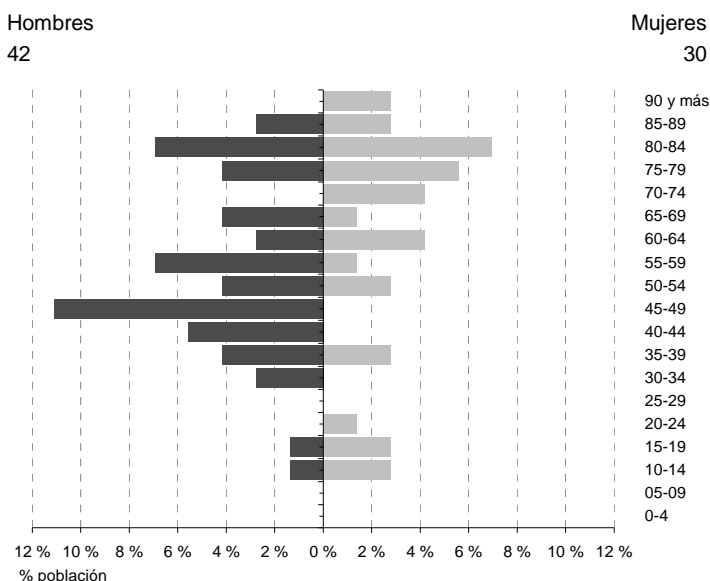
Centrales y potencia instalada para la producción de energía eléctrica con fuentes renovables, cogeneración y residuos.

	Nº centrales	Potencia instalada (KW)
Renovable-Hidráulica (menos de 50 MW)	0	0
Renovable-Eólica	0	0
Renovable-Fotovoltaica	0	0
Renovable-Cogeneración con biogás o con biomasa	0	0
Renovable-Centrales que usan biogás de residuos sólidos urbanos	0	0
Cogeneración con Gas natural	0	0
Cogeneración con fuel oil, gas oil o GLP	0	0
Centrales que usan residuos industriales	0	0
Tratamientos de residuos (purines) con cogeneración	0	0

Fuente: Instituto Aragonés de Estadística (IAEST), a partir de datos del Registro de Ministerio de Industria, Energía y Turismo. Datos a 31-12-2013.

Población y hogares

Estructura de población a 1 de enero de 2015.



Indicadores demográficos	Municipio	Aragón
Población de 65 y más años	41,7%	21,0%
Edad media	58,4	44,2
Tasa global de dependencia	84,6	54,1
Tasa de feminidad	71,4	101,9
Extranjeros	2,8%	10,6%

Pob. 65 y más $(\text{Pob. } \geq 65 / \text{Pob. Total}) \times 100$
 TG. dependencia $(\text{Pob. } \leq 14 + \text{Pob. } \geq 65 / \text{Pob. de 15 a 64}) \times 100$
 Feminidad $(\text{Pob. Total mujeres} / \text{Pob. Total hombres}) \times 100$
 Extranjeros $(\text{Pob. Extranjera} / \text{Pob. Total}) \times 100$

Fuente: Padrón municipal de habitantes a 1-1-2015. INE-IAEST.

Evolución de la población

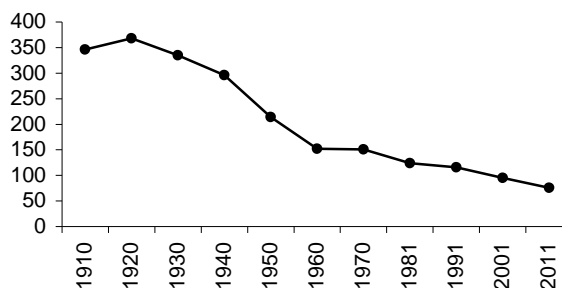
Evolución censal

Año	Población
1910	346
1920	368
1930	335
1940	296
1950	214
1960	152
1970	151
1981	124
1991	116
2001	95
2011	76

Cifras oficiales a 1 de enero

Año	Población
2005	100
2006	101
2007	99
2008	92
2009	90
2010	87
2011	90
2012	74
2013	78
2014	73
2015	72

Evolución censal de la población



Fuentes para evolución censal: Censos de población de 1900 a 2011. Se ha recalculado la población según la estructura territorial del municipio en 2011.

Fuente para poblaciones oficiales: Padrón municipal de habitantes a 1 de enero de cada año.

Movimiento natural y migratorio de la población

Evolución anual de los indicadores de movimiento natural de población

	1991	1996	2001	2006	2011	2014
Nacimientos	0	0	1	0	0	1
Niños	0	0	0	0	0	1
Niñas	0	0	1	0	0	0
Defunciones	1	3	0	0	1	1
Hombres	1	0	0	0	1	1
Mujeres	0	3	0	0	0	0
Saldo vegetativo	-1	-3	1	0	-1	0
Matrimonios	0	0	0	0	0	0
Religiosos	0	0	0	0	0	0
Exclusivamente civiles	0	0	0	0	0	0

Evolución anual de los indicadores de movimientos migratorios

	1991	1996	2001	2006	2011	2014
Emigraciones	4	1	3	4	15	8
Inmigraciones	0	0	4	3	1	7
Saldo migratorio	-4	-1	1	-1	-14	-1

Tasas. Año 2014.

	Municipio	Aragón
Tasa bruta de natalidad (‰)	13,8	8,7
Tasa bruta de mortalidad (‰)	13,8	10,3
Tasa de nupcialidad (‰)	0,0	3,2

· Saldo vegetativo: Nacimientos menos defunciones.

· Emigraciones: Bajas por variación residencial.

· Inmigraciones: Altas por variación residencial.

· Saldo migratorio: Altas menos bajas por variación residencial.

· Tasa bruta de natalidad: Nacimientos por cada mil habitantes.

· Tasa bruta de mortalidad: Muertes por cada mil habitantes.

· Tasa de nupcialidad: Matrimonios por cada mil habitantes.

Fuente: Movimiento natural de población. INE-IAEST.

Residentes en viviendas principales. Censo de población y viviendas, 2011

· Esta explotación incluye exclusivamente a los residentes en viviendas principales.
· Se considera hogar al grupo de personas que reside en la misma vivienda principal.

Distribución de la población de 16 y más años según estado civil

	Ambos sexos	Hombres	Mujeres
Total	100,0%	100,0%	100,0%
Solteros	45,2%	51,2%	36,7%
Casados	52,1%	44,2%	63,3%
Viudos	2,7%	4,7%	0,0%
Separados/divorciados	0,0%	0,0%	0,0%

Distribución de la población de 25 años y más según nivel máximo de estudios alcanzados

	Ambos sexos	Hombres	Mujeres
Total	100,0%	100,0%	100,0%
Analfabetos	0,0%	0,0%	0,0%
Sin estudios	36,1%	25,6%	51,7%
ESO, EGB, Bachiller Ele.	33,3%	34,9%	31,0%
Bachillerato Superior	6,9%	11,6%	0,0%
FP Grado Medio	11,1%	9,3%	13,8%
FP Grado Superior	5,6%	9,3%	0,0%
Diplomatura	2,8%	4,7%	0,0%
Licenciatura y Grado	1,4%	0,0%	3,4%
Doctorado y Máster	2,8%	4,7%	0,0%

Distribución de la población de 16 y más años por relación con la actividad y sexo

	Ambos sexos	Hombres	Mujeres
Total	100,0%	100,0%	100,0%
Activos	42,3%	42,9%	41,4%
Ocupado	39,4%	42,9%	34,5%
Parado	2,8%	0,0%	6,9%
Inactivos	57,7%	57,1%	58,6%
Persona con invalidez laboral permanente	7,0%	4,8%	6,9%
Jubilado, prejubilado, pensionista o rentista	47,9%	52,4%	44,8%
Estudiante	0,0%	0,0%	0,0%
Otra situación	2,8%	0,0%	6,9%

Hogares según número de miembros

	Número de hogares
Total	30
1 persona	6
2 personas	7
3 personas	13
4 personas	4
5 personas	0
6 personas	0
7 personas o más	0
Tamaño medio del hogar	2,5

Distribución de las personas de 16 a 64 años según formas de convivencia

Forma de convivencia	Porcentaje personas
Total	100,0%
Solos	12,1%
Con sus padres, sin pareja	39,4%
Con su pareja sin hijos ni padres	27,3%
Con su pareja e hijos	9,1%
Con su pareja y alguno de sus padres	0,0%
Otra forma	12,1%

Distribución de las personas de 65 y más años, según formas de convivencia

Forma de convivencia	Porcentaje personas
Total	100,0%
Sólo	5,1%
Sólo con su pareja	0,0%
Sin pareja con hijos	0,0%
Con su pareja e hijos	56,4%
Otra forma	38,5%

Fuente: Censos de población y viviendas, 2011. Explotación IAEST

Los Censos de población y viviendas, 2011 es una operación estadística de carácter muestral, con fecha de referencia 1 de noviembre de 2011. En los municipios de menos de 2000 habitantes el error muestral puede ser elevado.

Población vinculada a otros municipios

Personas residentes en viviendas principales por disposición de una segunda vivienda (en propiedad, alquiler o cedida gratis).

Ranking de los municipios en los que las personas residentes en viviendas principales pasan más de 14 noches al año fuera de su municipio de residencia

		Destino	Personas
Personas que pasan más de 14 noches al año fuera de su municipio de residencia	17	Zaragoza	13
Disponen de segunda residencia:	12	Sariñena	2
No disponen de segunda residencia	5		
Personas que no pasan más de 14 noches al año fuera de su municipio	58		

Fuente: Censos de población y viviendas, 2011

Los Censos de población y viviendas, 2011 es una operación estadística de carácter muestral. En los municipios de menos de 2000 habitantes el error muestral puede ser elevado.

Los Censos de población y viviendas son operaciones estadísticas que se realizan cada 10 años.

Enseñanza no universitaria

Curso 2015/2016 por titularidad

	Total	Pública	Privada
Centros	0	0	0
Profesores	0	0	0
Alumnos	0	0	0

Fuente: Estadística de la enseñanza no universitaria. IAEST.

Mercado de trabajo

Afiliaciones a la Seguridad Social

Unidad: media anual

Afiliaciones por sector de actividad. Todos los regímenes

	2012		2013		2014		2015	
	Afiliaciones	%	Afiliaciones	%	Afiliaciones	%	Afiliaciones	%
Total	24	100,0	26	100,0	28	100,0	28	100,0
Agricultura	17	70,8	17	65,4	18	64,3	20	71,4
Industria	3	12,5	3	11,5	3	10,7	3	10,7
Construcción	0	0,0	0	0,0	1	3,6	1	3,6
Servicios	4	16,7	6	23,1	6	21,4	4	14,3
Sin clasificar	0	0,0	0	0,0	0	0,0	0	0,0

En el año 2012 los regímenes especiales de Empleados del hogar y Trabajadores Agrarios por cuenta ajena, se han integrado dentro del régimen general como sistemas especiales).

Trabajadores por cuenta propia (R.E.T.A.) según sector de actividad

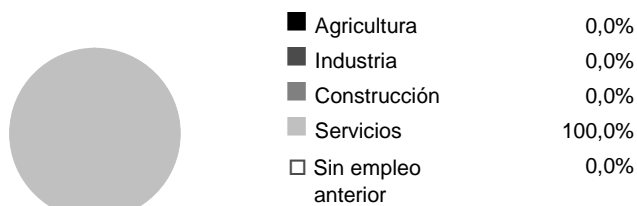
	2012		2013		2014		2015	
	Personas	%	Personas	%	Personas	%	Personas	%
Total	18	100,0	18	100,0	17	100,0	17	100,0
Agricultura	16	88,9	16	88,9	15	88,2	16	94,1
Industria	0	0,0	0	0,0	0	0,0	0	0,0
Construcción	0	0,0	0	0,0	0	0,0	0	0,0
Servicios	2	11,1	2	11,1	2	11,8	1	5,9

Fuente: Tesorería General de la Seguridad Social. Explotación: Instituto Aragonés de Estadística (IAEST).

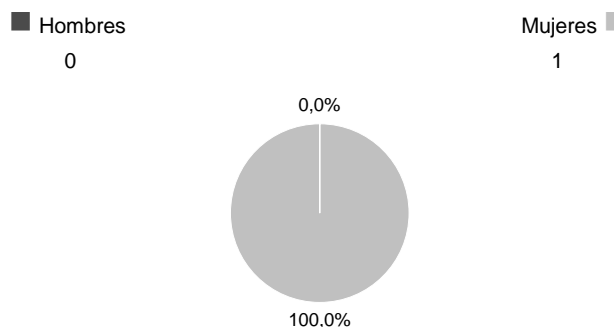
Paro registrado

Unidad: media anual de demandantes parados

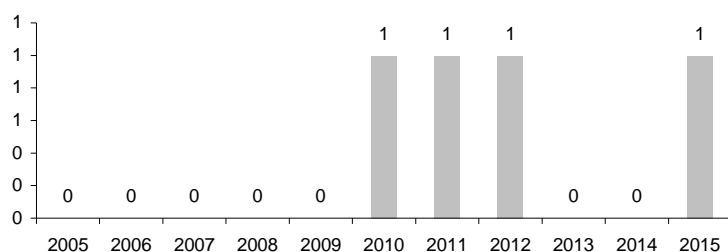
Demandantes según sector de actividad. Año 2015



Demandantes parados según sexo y edad. Año 2015



Evolución de la media anual de demandantes parados



Fuente: Instituto Aragonés de Empleo. Explotación: Instituto Aragonés de Estadística

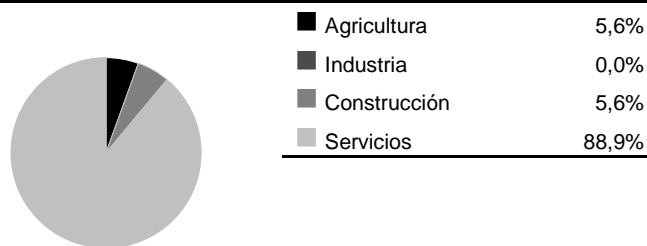
Ranking de las ocupaciones más demandadas. Año 2015

Ocupación	Nº Demandantes
Personal de limpieza de oficinas, hoteles y otros establecimientos similares	2
Cocineros asalariados	1
Camareros asalariados	1
Ayudantes de cocina	1
Reponedores	1

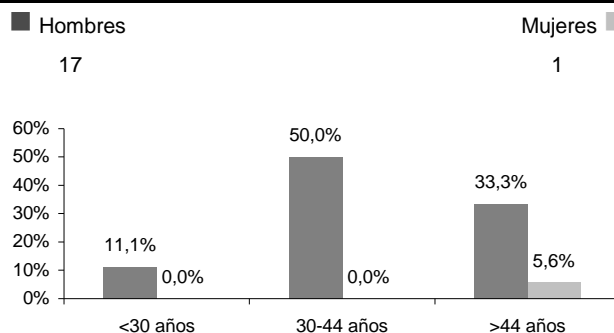
Contratos

Unidad: Total anual de contratos registrados

Contratos según sector de actividad. Año 2015



Contratos según sexo y edad. Año 2015



Fuente: Instituto Aragonés de Empleo. Explotación: Instituto Aragonés de Estadística

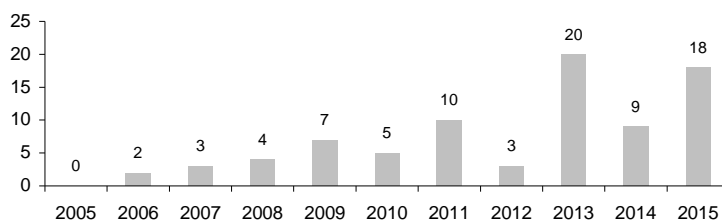
Contratos

Unidad: Total anual de contratos registrados

Según modalidad de los contratos. Año 2015

	Nº contratos	Porcentaje
Total	18	100,0
Indefinidos	0	0,0
Temporales	18	100,0

Evolución del total de contratos anual



Ranking de ocupaciones más contratadas. Año 2015

Ocupación	Nº de contratos
Peones agrícolas en huertas, invernaderos, viveros y jardines	13
Operadores de maquinaria agrícola móvil	2
Operadores de maquinaria de movimientos de tierras y equipos similares	1
Otro personal de limpieza	1
Peones agrícolas (excepto en huertas, invernaderos, viveros y jardines)	1

Fuente: Instituto Aragonés de Empleo. Explotación: Instituto Aragonés de Estadística.

Economía

Agricultura

Tipo de explotaciones	Número de explotaciones	Indicadores	
Total	30	Superficie agraria utilizada (SAU) (hectáreas)	2.010,1
Agrícolas	27	% de SAU sobre superficie total del municipio	60,5
Ganaderas	0	% explotaciones cuyo titular es persona física	93,3
Agricultura y ganadería	3	Producción estándar total (miles de €)	1.642

Explotaciones según superficie	Número	Superficie agrícola según tipo de cultivo (Ha)			
		Total	Secano	Regadío	
Nº explotaciones sin tierras	0	Cereales para grano	802,4	327,6	474,8
Nº explotaciones de menos de 5 has	1	Leguminosas para grano	0,0	0,0	0,0
Nº explotaciones de 5 a 50 has.	15	Patata	0,0	0,0	0,0
Nº explotaciones de 50 has o más	14	Cultivos industriales	0,0	0,0	0,0
		Cultivos forrajeros	462,3	3,0	459,3
Ganadería	Número	Hortalizas, melones y fresas	0,0	0,0	0,0
Nº de unidades ganaderas	80	Flores, plantas ornamentales	0,0	0,0	0,0
Nº de cabezas de ganado Bovino	0	Semillas y plántulas	0,0	0,0	0,0
Nº de cabezas de ganado Ovino	756	Frutales	12,7	0,7	12,0
Nº de cabezas de ganado Caprino	45	Olivar	8,1	8,1	0,0
Nº de cabezas de ganado Porcino	0	Viñedo	0,0	0,0	0,0
Nº de cabezas de ganado Equino	0	Barbechos	399,7	-	-
Aves (excepto avestruces)	0				
Conejas madres solo hembras reproductoras	0				
Colmenas	30				

Producción ecológica		Unidades de trabajo		UTA
Agricultura ecológica		Unidades de trabajo total		21
Número de explotaciones	1	Unidades de trabajo que son asalariados		1
Superficie (Ha)	25,4	Unidades de trabajo que son mano de obra familiar		20
Ganadería ecológica				
Número de explotaciones	0			

Fuente: Censo agrario, 2009. INE-IAEST.

El Censo agrario es una operación estadística que se realiza cada 10 años.

Oferta turística

	Establecimientos	Plazas
Hoteles, hostales y similares	0	0
Viviendas de turismo rural	0	0
Campings	1	40
Apartamentos turísticos	0	0

Fuente: IAEST. Año 2014.

Entidades de depósito. Oficinas

Establecimientos	Número
Total oficinas	0
Ratios	
Habitantes por oficina	-
Oficinas por km ²	0,00

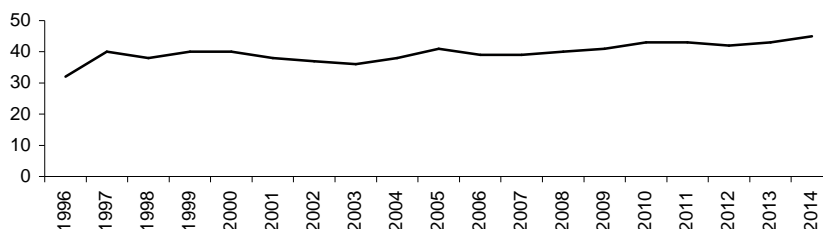
Fuente: IAEST según Centro de Cooperación Interbancaria.

Oficinas a diciembre de 2011.

Parque de vehículos. Año 2014

	Vehículos
Total	72
Turismos	45
Motocicletas	4
Camiones y furgonetas	15
Autobuses	0
Tractores industriales	1
Otros vehículos	6
Ciclomotores	1

Evolución del número de turismos



Fuente: Dirección General de Tráfico.

Antigüedad del Parque de vehículos. Año 2014

Año de matriculación	Turismos	Autobuses	Motocicletas	Camiones y furgonetas	Tractores industriales	Otros vehículos
Antes de 1994	9	0	2	1	1	0
De 1994 a 2004	23	0	0	9	0	0
2005	1	0	0	0	0	1
2006	2	0	0	0	0	0
2007	3	0	1	2	0	0
2008	1	0	0	1	0	0
2009	1	0	0	1	0	0
2010	1	0	0	0	0	1
2011	0	0	1	0	0	1
2012	0	0	0	1	0	1
2013	2	0	0	0	0	1
2014	2	0	0	0	0	1

Fuente: Instituto Aragonés de Estadística (IAEST) a partir de datos de la Dirección General de Tráfico.

Licencias de transporte. Año 2015

Tipo	Código	Número de licencias
Transporte público mercancías ligeros nacional	MDL-N	0
Transporte público mercancías ligeros nacional empresa	MDLE-N	0
Transporte público mercancías nacional	MDP-N	0
Transporte público mercancías nacional empresa	MDPE-N	0
Transporte privado mercancías nacional	MPC-N	0
Transporte privado mercancías nacional empresa	MPCE-N	0
Operador de transporte (sin ámbito geográfico)	OT	0
Transporte público viajeros en autobús	VD	0
Transporte público viajeros en autobús nacional	VD-N	0
Transporte privado de viajeros nacional	VPC-N	0
Transporte público ambulancias nacional	VS-N	0
Transporte público ambulancias nacional empresa	VSE-N	0
Transporte privado ambulancias nacional	VSPC-N	0
Transporte privado ambulancias nacional empresa	VSPCE-N	0
Transporte público de viajeros en turismo nacional	VT-N	0
Transporte arrendamiento con conductor nacional	VTC-N	0
Transporte público mixtos	XD-N	0

Estructura productiva y renta

Tramos de renta disponible bruta.
Años 2010 a 2013

Renta disponible bruta per cápita	Municipio	Aragón
2010	2	5
2011	2	5
2012	2	5
2013	3	5

Fuente: Instituto Aragonés de Estadística (IAEST).

*Tramos:

- 1: Renta disponible per cápita menor de 6.000 euros
- 2: Entre 6.000 y 7.999 euros
- 3: Entre 8.000 y 9.999 euros
- 4: Entre 10.000 y 11.999 euros
- 5: Entre 12.000 y 15.999 euros
- 6: Entre 16.000 euros y 17.999 euros
- 7: Renta disponible per cápita mayor o igual de 18.000 euros

Vivienda y Construcción

Viviendas según tipo	
	Viviendas
Total	61
Principales	30
Convencionales	30
Alojamientos	0
No principales	31
Secundarias	18
Vacías	13

Distribución de las viviendas principales según régimen de tenencia	
Régimen	%Viviendas
Total	100,0%
En propiedad	86,7%
En alquiler	0,0%
Cedida gratis/bajo precio	0,0%
Otra forma	13,3%

Distribución de las viviendas convencionales según superficie útil	
Superficie (m ²)	%Viviendas
Total	100,0%
Hasta 90 m ²	13,3%
De 91 a 150 m ²	46,7%
Más de 150 m ²	40,0%

Fuente: Censo de población y viviendas, 2011. INE-IAEST.

Licencias municipales de obra

Licencias municipales de obra según tipo.

unidad: número de licencias

Año	Nueva planta			Rehabilitación en Edificios				Rehabilitación en locales	Demolición total exclusivamente
	Total	Total	Con demolición previa	Sin demolición	Total	Demolición parcial previa	Sin demolición		
2001	<i>Sin información</i>								
2002	<i>Sin información</i>								
2003	<i>Sin información</i>								
2004	<i>Sin información</i>								
2005	<i>Sin información</i>								
2006	<i>Información incompleta</i>								
2007	<i>Sin información</i>								
2008	<i>Sin información</i>								
2009	<i>Sin información</i>								
2010	<i>Sin información</i>								
2011	<i>Sin información</i>								
2012	2	1	0	1	1	1	0	0	0
2013	<i>Sin información</i>								
2014	<i>Sin información</i>								
2015	<i>Sin información</i>								

Fuente: Estadística de Licencias de Obra. Ministerio de Fomento.

Edificios, superficie y viviendas según tipo de obra.

Año	Edificios de nueva planta						Obras de rehabilitación		Obras de demolición		
	Edificios a construir			Superficie a construir (m ²)			Viviendas	Edificios	Viviendas	Edificios	Viviendas
	Total	Residencial	No residencial	Total	Residencial	No residencial					
2001	<i>Sin información</i>										
2002	<i>Sin información</i>										
2003	<i>Sin información</i>										
2004	<i>Sin información</i>										
2005	<i>Sin información</i>										
2006	<i>Información incompleta</i>										
2007	<i>Sin información</i>										
2008	<i>Sin información</i>										
2009	<i>Sin información</i>										
2010	<i>Sin información</i>										
2011	<i>Sin información</i>										
2012	1	1	0	164	164	0	1	1	0	0	0
2013	<i>Sin información</i>										
2014	<i>Sin información</i>										
2015	<i>Sin información</i>										

Fuente: Estadística de Licencias de Obra. Ministerio de Fomento.

Transacciones inmobiliarias (compraventas de viviendas)

Compraventas según antigüedad de la vivienda

Año	Total viviendas	Viviendas nuevas	Viviendas 2ª mano
2004	0	0	0
2005	1	0	1
2006	1	0	1
2007	0	0	0
2008	2	0	2
2009	0	0	0
2010	0	0	0
2011	0	0	0
2012	0	0	0
2013	0	0	0
2014	0	0	0
2015	0	0	0

Compraventas según régimen de protección de la vivienda

Año	Total viviendas	Viviendas libres	Viviendas protegidas
2004	0	0	0
2005	1	1	0
2006	1	1	0
2007	0	0	0
2008	2	2	0
2009	0	0	0
2010	0	0	0
2011	0	0	0
2012	0	0	0
2013	0	0	0
2014	0	0	0
2015	0	0	0

Fuente: Estadística de Transacciones Inmobiliarias. Ministerio de Fomento.

Unidad: Compraventas de viviendas elevadas a escritura pública ante notario.

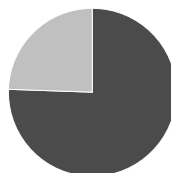
Catastro

Superficies catastrales



Tipo	Hectáreas	%
Urbana	4,0	0,12
Rústica	3.316,7	99,88

Superficie de parcelas urbanas



Tipo	Hectáreas	%
Edificadas	3,1	75,61
Solares	1,0	24,39

Suelo urbano

	Valor	%
Año última revisión	2003	
Parcelas urbanas		
Unidades	104	
Superficie (has)	4,0	
Bienes inmuebles	104	
Valor catastral (miles de €)		
Total	2.251	
De la construcción	1.803	80,1
Del suelo	448	19,9

Bienes inmuebles según uso

Bienes inmuebles	
Residencial	50
Otros usos	
Almacén, Estac.	0
Comercial	0
Cultural	0
Ocio, Hostelería	0
Industrial	27
Deportivo	0
Suelo vacante	22
Oficinas	0
Edif. Singular	2
Religioso	3
Espectáculos	0
Sanidad, Benefic.	0

Antigüedad de la construcción

Año de construcción	Bienes inmuebles	%
Antes de 1950	70	85,4
1950-1959	1	1,2
1960-1969	2	2,4
1970-1979	6	7,3
1980-1989	0	0,0
1990-1999	0	0,0
2000-2009	3	3,7
2010 y siguientes	0	0,0
Sin definir	0	0,0

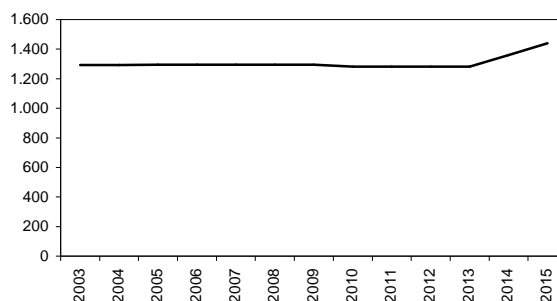
Suelo rústico

Año última revisión	2005
Número de parcelas	396
Número de subparcelas	770
Superficie total (hectáreas)	3.316,7
Valor catastral (miles de euros)	3.648

Impuesto de Bienes Inmuebles (I.B.I). Año 2015

	Urbana	Rústica
Número de recibos	95	97
Base imponible (miles de €)	2.251	3.648
Base liquidable (miles de €)	1.895	3.590
Cuota íntegra (€)	8.529	20.106
Cuota líquida (€)	8.529	20.106

Evolución anual de la valoración catastral de los bienes residenciales (miles de €)



Fuente: Dirección General del Catastro. Año 2015.

Presupuestos de entidades locales. Presupuesto municipal

	Presupuestos (€)			Liquidaciones de presupuestos (€)		
	2012	2013	2014	2011	2012	2013
Estado de la información	C	C	C	C	C	C
INGRESOS						
Total ingresos	115.681	114.314	125.368	163.007	105.559	132.058
Impuestos directos	27.210	29.800	29.452	29.687	29.813	33.730
Impuestos indirectos	100	1.300	500	0	1.365	234
Tasas y otros ingresos	21.450	14.300	18.700	21.641	13.281	22.393
Transferencias corrientes	27.150	26.578	30.790	31.932	26.659	28.721
Ingresos patrimoniales	15.020	16.010	16.510	15.347	14.641	20.742
Enajenación inversiones reales	0	0	0	0	0	0
Transferencias de capital	24.751	26.326	29.416	64.399	19.801	26.238
Activos financieros	0	0	0	0	0	0
Pasivos financieros	0	0	0	0	0	0
GASTOS						
Total gastos	115.681	114.314	125.368	158.959	110.359	108.529
Clasificación por capítulos						
Gastos de personal	22.460	22.775	18.310	20.654	20.482	19.539
Gastos en bienes corrientes y servicios	53.086	50.336	53.423	58.599	52.418	52.392
Gastos financieros	135	135	135	132	120	135
Transferencias corrientes	7.000	6.000	6.000	6.380	4.339	3.862
Fondo de contingencia	-	0	0	-	-	0
Inversiones reales	33.000	35.068	47.500	73.195	33.000	32.602
Transferencias de capital	0	0	0	0	0	0
Activos financieros	0	0	0	0	0	0
Pasivos financieros	0	0	0	0	0	0
Clasificación por áreas de gasto						
Deuda Pública	0	0	0	0	0	0
Servicios públicos básicos	0	0	3.923	0	0	0
Actuaciones de protección y promoción social	3.200	3.515	2.550	3.144	5.584	4.337
Produc. bienes públicos de carácter preferente	86.486	84.404	18.000	131.869	82.970	81.930
Actuaciones de carácter económico	135	135	66.035	132	120	135
Actuaciones de carácter general	25.860	26.260	34.860	23.815	21.685	22.127

Fuente: Ministerio de Hacienda y Administraciones Públicas. Secretaría General de Coordinación Autónoma y Local.

Estado de la información:

C= Consolidado

P= Prorrogado

E= Clasificación Económica de la Administración General

N= Sin información

R= Entregado, en revisión

Resultados electorales

Elecciones municipales, 2015.

Participación	Votos	%
Electores	65	
Votantes	48	73,8%
Abstenciones	17	26,2%
Votos blancos	5	
Votos nulos	1	

Fuente: Ministerio del Interior.

Candidaturas	Votos	%	Concejales
PAR	40	97,6%	3
PSOE	1	2,4%	0
PP	0	0,0%	0

Elecciones a Cortes de Aragón, 2015.

Participación	Votos	%
Electores	65	
Votantes	46	70,8%
Abstenciones	19	29,2%
Votos blancos	3	
Votos nulos	1	

Fuente: Gobierno de Aragón.

Candidaturas	Votos	%
PAR	16	38,1%
PP	14	33,3%
PSOE	6	14,3%
PODEMOS	2	4,8%
C's	2	4,8%
IU	1	2,4%
CHA	1	2,4%
UPyD	0	0,0%
RECORTES CERO	0	0,0%
BAR	0	0,0%
COMPR. CON ARAGON	0	0,0%
PCPE	0	0,0%
PACMA	0	0,0%
FIA	0	0,0%
EQUO	0	0,0%
EB	0	0,0%

Elecciones al Congreso de los Diputados. Diciembre de 2015.

Participación	Votos	%
Electores	64	
Votantes	45	70,3%
Abstenciones	19	29,7%
Votos blancos	1	
Votos nulos	1	

Candidaturas	Votos	%
PP-PAR	24	55,8%
PSOE	11	25,6%
PODEMOS	2	4,7%
C's	6	14,0%
IU-CHA-UPeC	0	0,0%
UPYD	0	0,0%
PACMA	0	0,0%
EB	0	0,0%
VOX	-	-
RECORTES CERO-G VERDE	0	0,0%
PCPE	0	0,0%
Independientes-FIA	0	0,0%

Fuente: Ministerio del Interior.

Elecciones al Congreso de los Diputados. Junio de 2016.

Participación	Votos	%
Electores	62	
Votantes	45	72,6%
Abstenciones	17	27,4%
Votos blancos	0	
Votos nulos	1	

Candidaturas	Votos	%
PP-PAR	26	59,1%
PSOE	12	27,3%
PODEMOS-IU-EQUO	0	0,0%
C's	4	9,1%
PACMA	1	2,3%
EB	0	0,0%
VOX	0	0,0%
UPyD	0	0,0%
RECORTES CERO-GRUPO VERDE	1	2,3%
PCPE	0	0,0%
MAS	0	0,0%
INDEPENDIENTES-FIA	-	-
ENTABAN	0	0,0%
FE de las JONS	-	-
UDT	-	-

Fuente: Ministerio del Interior. Resultados provisionales