

Datos de MIEDES DE ARAGÓN

Ficha Territorial

Estadística Local. IAEST

Índice general

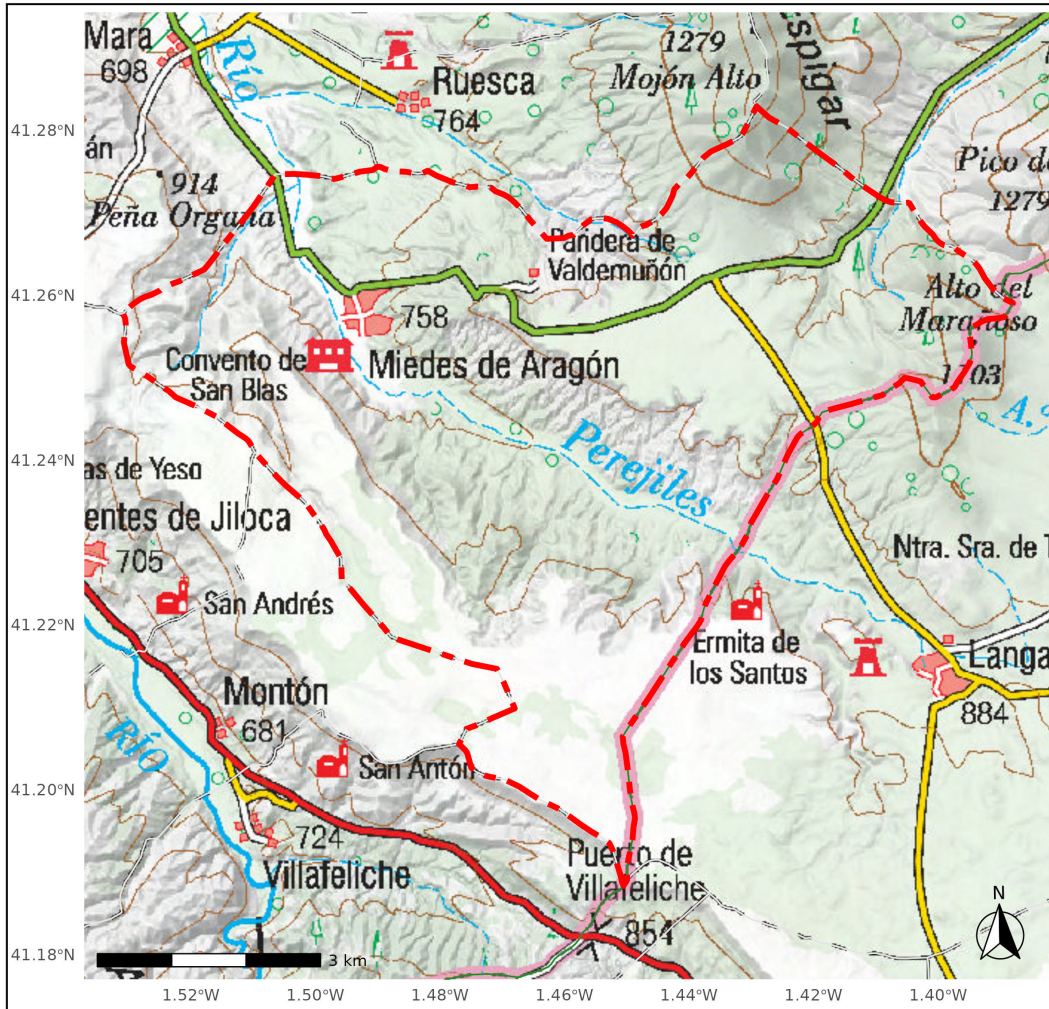
1. Territorio	1
1.1. Mapa	1
1.2. Poblaciones	2
1.3. Tierras	3
2. Infraestructuras	4
2.1. Indicadores del uso del agua	4
2.2. Indicadores equipamientos sanitarios	4
2.3. Indicadores equipamientos culturales	4
3. Medio Ambiente	5
3.1. Clasificación del municipio según sea zona de montaña o desfavorecida	5
3.2. Indicadores del abastecimiento público de agua	5
3.3. Indicadores de residuos urbanos	5
3.4. Indicadores de riesgos naturales	6
3.5. Indicadores de agricultura ecológica	6
3.6. Usos del suelo según Corine Land Cover	6
3.7. Zonas protegidas	7
4. Población y hogares	9
4.1. Estructura de población	9
4.2. Evolución de la población	10
4.3. Población extranjera	12
4.4. Movimiento natural de población	13
4.5. Residentes en viviendas principales	18
5. Educación, Enseñanza no universitaria	21
5.1. Centros, profesores y alumnos por titularidad	21
5.2. Evolución total de alumnos matriculados	21
5.3. Nivel de enseñanza	22
6. Mercado laboral	23
6.1. Afiliaciones en alta a la Seguridad Social	23
6.2. Paro registrado	28
6.3. Contratos resgistrados	32
7. Economía	35
7.1. Censo Agrario	35
7.2. Oferta turística	37
7.3. Parque de vehículos	39
7.4. Renta disponible bruta	42

Datos MIEDES DE ARAGÓN

7.5. Actividades económicas	42
8. Vivienda	45
8.1. Vivienda	45
8.2. Inmobiliario urbano y rústico	47
8.3. Impuesto de Bienes Inmuebles (I.B.I)	51
9. Presupuestos públicos	52
9.1. Presupuestos	52
9.2. Liquidación del presupuesto	53
10. Resultados Electorales	55
10.1. Elecciones Municipales	55
10.2. Elecciones Autonómicas	56
10.3. Elecciones generales. Congreso	57
10.4. Elecciones generales. Senado	58

Territorio

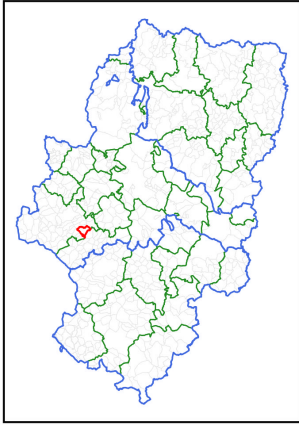
1.1 Mapa



Leyenda

- Límite municipal
- Límite comarcal
- Límite provincial
- Entidad destacada
- - - Demarcación entidad

Proyección cartográfica: ETRS89 / UTM Huso 30N
 Fuentes cartográficas: IGEAR
 Fecha de creación: 21/05/2025
 Elaboración: IAEST - Gobierno de Aragón



Datos MIEDES DE ARAGÓN

1.2 Poblaciones

1.2.1 Unidades poblacionales

Tabla 1.1: Unidades poblacionales. Año 2022

Unidades poblacionales	Número
1.-Municipio	1
2.-Entidad singular	1
3.-Núcleo	1
4.-Diseminado	1

Fuente: Nomenclator. Padrón municipal de habitantes. INE-IAEST.

Comentario:

Entidad de diseminado no tiene núcleos de población en el territorio, sólo población en diseminados.

1.2.2 Población

Tabla 1.2: Población. Año 2022

Tipo según unidad poblacional	Población
1.-Municipio	424
2.-Entidad singular	424
3.-Núcleo	422
4.-Diseminado	2

Fuente: Nomenclator. Padrón municipal de habitantes. INE-IAEST.

Datos MIEDES DE ARAGÓN

1.3 Tierras

1.3.1 Distribución general de tierras

Tabla 1.3: Distribución de tierras. Año 2020

Sistema de cultivo (Héctareas)	Total	Regadio	Secano
Total	5.547	216	5.331
Tierras de cultivo	2.590	215	2.375
Tierras ocupadas por cultivos herbáceos	999	40	959
Barbechos y otras tierras agrícolas no ocupadas	613	6	607
Tierras ocupadas por cultivos leñosos	978	169	809
Praderas y pastizales	1.896	0	1.896
Prados naturales	0	0	0
Pastizales	1.150	0	1.150
Eriales	746	0	746
Terrenos forestales	891	1	890
Monte maderable	626	1	625
Monte abierto	265	0	265
Monte leñoso	0	0	0
Otras superficies	170	0	170
Espartizal	0	0	0
Terrenos improductivos	31	0	31
Superficies no agrícolas	93	0	93
Ríos y lagos	46	0	46

Fuente: Departamento de Agricultura, Ganadería y Medio Ambiente. Gobierno de Aragón.

Infraestructuras

2.1 Indicadores del uso del agua

Tabla 2.1: Uso del agua

Indicador	Valor	Depuradoras
Municipios que depuran las aguas	1	100

Fuente: Instituto Aragonés del Agua.

2.2 Indicadores equipamientos sanitarios

Tabla 2.2: Equipamientos sanitarios

	Indicador	Valor	Unidad	Año
Farmacias	Farmacias	1	Número	2021
CentrosSalud	Centros de Salud	0	Número	2021
Consultorios	Consultorios	1	Número	2021
Hospitales	Hospitales	0	Número	2021

Nota: Los datos de Centros de salud y consultorios son a fecha 20/05/2021.

Fuente: Instituto Aragonés de Estadística.2021.

2.3 Indicadores equipamientos culturales

Tabla 2.3: Equipamientos culturales

	Tipo de Biblioteca	Valor	Unidad	Año
CentralCCAA	Central de CCAA	0	Número	2018
Publicas	Públicas	0	Número	2018
NoEspecializadas	No especializadas	0	Número	2018
IES	Instituciones de enseñanza superior	0	Número	2018
Especializadas	Especializadas	0	Número	2018

Fuente: Estadística de Bibliotecas. INE-IAEST.

Medio Ambiente

3.1 Clasificación del municipio según sea zona de montaña o desfavorecida

Tabla 3.1: Clasificación del municipio según sea zona de montaña o desfavorecida

Clasificación de los municipios	Número
Desfavorecida	1

Fuente: Ministerio de Agricultura y Pesca, Alimentación y Medio Ambiente.

Comentario:

- **Zona desfavorecida:** Según Directiva del Consejo, de 14 de julio de 1986, relativa a la lista comunitaria de zonas agrícolas desfavorecidas con arreglo a la Directiva 75 / 268 / CEE (España).
- **Zona de montaña:** Según Programa de Desarrollo Rural 2014 -2020.

3.2 Indicadores del abastecimiento público de agua

Tabla 3.2: Abastecimiento de agua

Indicador	Valor	Unidad	Año
Viviendas con abastecimiento público de agua corriente	100	% viviendas	2011

Fuente: Censo de Población y Viviendas.

3.3 Indicadores de residuos urbanos

Tabla 3.3: Residuos urbanos

Indicador	Valor	Unidad	Año
Contenedores de vidrio	4	Número	2021
Vidrio recogido en contenedor verde	8.400	Kg	2021
Contenedores de papel-cartón		Número	2019
Papel-cartón recogido en contenedor azul		Kg	2019

Datos MIEDES DE ARAGÓN

Tabla 3.3: Residuos urbanos (Continúa)

Indicador	Valor	Unidad	Año
Contenedores de envases ligeros		Número	2019
Envases ligeros recogidos en contenedor amarillo		Kg	2019

Fuente: Departamento de Agricultura, Ganadería y Medio Ambiente y ECOEMBES.

3.4 Indicadores de riesgos naturales

Tabla 3.4: Riesgos naturales

Indicador	Valor	Unidad	Año
Incendios forestales	0	Número	2022
Superficie forestal afectada en incendios	0	Hectáreas	2022

Fuente: Departamento de Agricultura Ganadería y Medio Ambiente.

3.5 Indicadores de agricultura ecológica

Tabla 3.5: Agricultura ecológica

Indicador	Valor	Unidad	Año
Superficie total inscrita en agricultura ecológica	63,3	Hectáreas	2018
Superficie calificada en agricultura ecológica	60,8	Hectáreas	2018
Superficie calificada en reconversión	0,0	Hectáreas	2018
Superficie calificada en primer año en prácticas	2,6	Hectáreas	2018

Fuente: Comité Aragonés de Agricultura Ecológica.

3.6 Usos del suelo según Corine Land Cover

Tabla 3.6: Uso del suelo según Corine Land Cover

Usos	Superficie	porcentaje
Superficies artificiales	25,43	0,46
Zonas agrícolas	3.829,03	69,16
Zonas forestales con vegetación natural y espacios abiertos	1.681,66	30,38

Datos MIEDES DE ARAGÓN

Tabla 3.6: Uso del suelo según Corine Land Cover (Continúa)

Usos	Superficie	porcentaje
Zonas húmedas	0,00	0,00
Superficies de agua	0,00	0,00

Fuente: Instituto Geográfico Nacional..2018.

3.7 Zonas protegidas

3.7.1 Espacios Naturales Protegidos (ENP)

Tabla 3.7: Espacios Naturales Protegidos (ENP)

Área protegida	Superficie (Hectáreas)
*	

Fuente: Dpto. Agricultura, Ganadería y Medio Ambiente. Gobierno de Aragón.

Datos MIEDES DE ARAGÓN

3.7.2 Zonas de Especial Conservación (ZEC)

Tabla 3.8: Zonas de Especial Conservación (ZEC)

Área protegida	Superficie (Hectáreas)
Sierra Vicort	1.068,32
Muelas del Jiloca: El Campo y La Torreta	1.433,87

Fuente: Dpto. Agricultura, Ganadería y Medio Ambiente. Gobierno de Aragón.

3.7.3 Zonas de Especial Protección para las Aves (ZEPAs)

Tabla 3.9: Zonas de Especial Protección para las Aves (ZEPAs)

Área protegida	Superficie (Hectáreas)
Muelas del Jiloca: El Campo y La Torreta	1.433,87

Fuente: Dpto. Agricultura, Ganadería y Medio Ambiente. Gobierno de Aragón.

Población y hogares

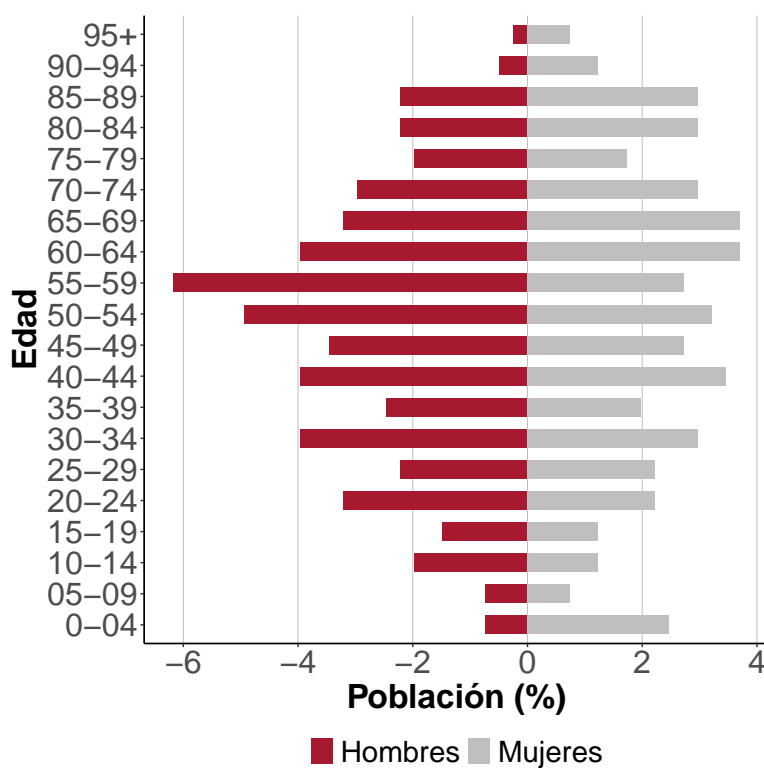
4.1 Estructura de población

4.1.1 Estructura de población

Tabla 4.2: Datos de la pirámide demográfica. 1 de Enero de 2024

Grupo edad	Hombres	Mujeres
0-04	3	10
05-09	3	3
10-14	8	5
15-19	6	5
20-24	13	9
25-29	9	9
30-34	16	12
35-39	10	8
40-44	16	14
45-49	14	11
50-54	20	13
55-59	25	11
60-64	16	15
65-69	13	15
70-74	12	12
75-79	8	7
80-84	9	12
85-89	9	12
90-94	2	5
95+	1	3
Total	213	191

Figura 4.2: Pirámide demográfica. 1 de Enero de 2024



Fuente: Censo anual de población a 1 de enero de 2024. INE-IAEST.

Datos MIEDES DE ARAGÓN

4.1.2 Indicadores demográficos

Tabla 4.3: Indicadores demográficos. Año 2024

Indicadores demográficos	Valores
% Población de 65 y más años	29,70
Edad media	50,88
Tasa global de dependencia	60,32
Tasa de feminidad	89,67
% Población extranjera	16,09

Fuente: Censo anual de población a 1 de enero de 2024. INE-IAEST.

Definición:

Magnitud	Definición	Indicador	Calculo
Pob_{65}	Personas de 65 años o más.	% Pob_{65}	$= \frac{Pob_{65}}{Pob_{Total}} \times 100$
Pob_{med}	Personas de 15 a 64 años.		
Pob_{14}	Personas de 14 años o menos.	TG. dependencia	$= \frac{Pob_{14} + Pob_{65}}{Pob_{med}} \times 100$
Pob_{Total}	Personas de todas las edades.		
Pob_{Mj}	Población total de mujeres.	Tasa de Feminidad	$= \frac{Pob_{Mj}}{Pob_{Hb}} \times 100$
Pob_{Hb}	Población total de hombres.		
Pob_{Ex}	Población total extranjera.	% Pob_{Ex}	$= \frac{Pob_{Ex}}{Pob_{Total}} \times 100$

4.2 Evolución de la población

Comentario:

La población se mide a partir de dos tipos de fuentes:

- **Censo de población** es un recuento exhaustivo de la población de un país que permiten conocer las características sociales y demográficas de las personas. Se realiza cada 10 años.
- **Padrón municipal** es un registro administrativo cuya formación y mantenimiento corresponde a cada uno de los ayuntamientos. Su finalidad es acreditar qué personas residen habitualmente en un municipio. El periodo de referencia de los datos estadísticos es el 1 de enero de cada año.

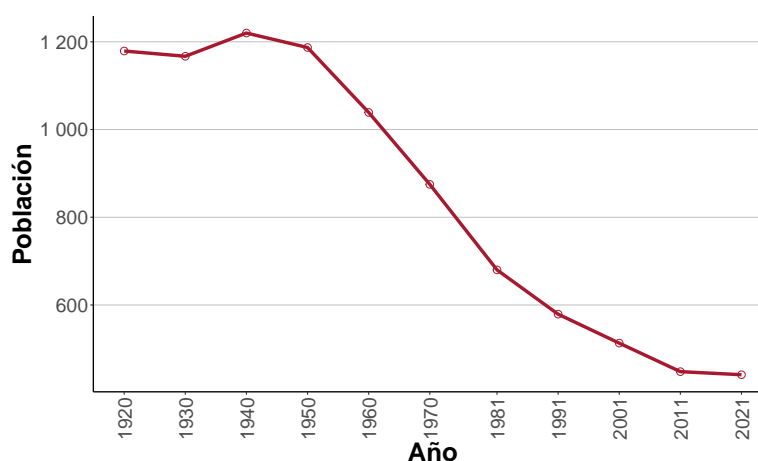
Datos MIEDES DE ARAGÓN

4.2.1 Evolución decenal de la población censal

Tabla 4.5: Evolución de la población censal

Año	Población
1920	1.179
1930	1.167
1940	1.220
1950	1.187
1960	1.039
1970	875
1981	680
1991	579
2001	513
2011	448
2021	441

Figura 4.4: Evolución de la población censal



Fuente: Censos de población y vivienda de 1900 a 2021. INE-IAEST.

Comentario:

Fuentes para la evolución censal: Censos de población de 1900 a 2021. Se ha recalculado la población según la estructura territorial del municipio en 2021.

4.2.2 Evolución anual del Padrón

Tabla 4.6: Evolución del Padrón. Cifras oficiales a 1 de enero

Año	Población
2014	464
2015	479
2016	467
2017	454
2018	432
2019	433

Datos MIEDES DE ARAGÓN

Tabla 4.6: Evolución del Padrón. Cifras oficiales a 1 de enero (Continúa)

Año	Población
2020	415
2021	441
2022	431
2023	431
2024	404

Fuente: Censo anual de población a 1 de enero de 2024. INE-IAEST.

Comentario:

Fuente para poblaciones oficiales: Padrón municipal de habitantes a 1 de enero de cada año.

4.3 Población extranjera

Población extranjera a 1 de enero del año 2024.

4.3.1 Población extranjera por áreas

Tabla 4.7: Población extranjera por continente

Continente	Extranjeros	Porcentaje
Total	65	100,00
Europa	58	89,23
Africa	4	6,15
América	3	4,62
Asia	0	0,00
Oceanía	0	0,00
Apátridas	0	0,00

Fuente: Censo anual de población a 1 de enero de 2024. INE-IAEST.

4.3.2 Población extranjera por nacionalidad más frecuentes

Tabla 4.8: Población extranjera por nacionalidad más frecuente

Nacionalidad	Habitantes
Rumanía	51

Datos MIEDES DE ARAGÓN

Tabla 4.8: Población extranjera por nacionalidad más frecuente (Continúa)

Nacionalidad	Habitantes
Argelia	4
Moldavia	3
Bulgaria	2
Países Bajos	1

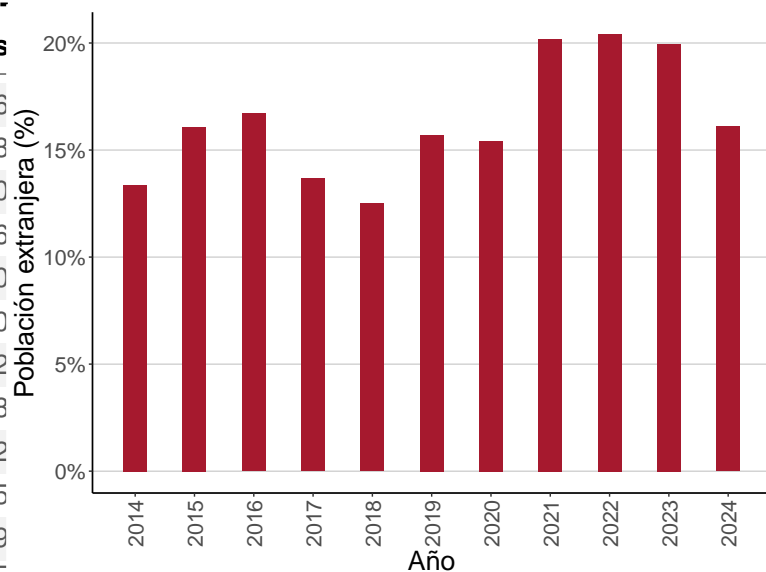
Fuente: Censo anual de población a 1 de enero de 2024. INE-IAEST.

4.3.3 Evolución anual del porcentaje de población extranjera

Tabla 4.10: Evolución del porcentaje de población extranjera

Año	Extranjeros	% Extranjeros
2014	62	13,36
2015	77	16,08
2016	78	16,70
2017	62	13,66
2018	54	12,50
2019	68	15,70
2020	64	15,42
2021	89	20,18
2022	88	20,42
2023	86	19,95
2024	65	16,09

Figura 4.6: Evolución del porcentaje de población extranjera



Fuente: Censo anual de población a 1 de enero de 2024. INE-IAEST.

4.4 Movimiento natural de población

Movimiento natural y migratorio de la población. Año 2023.

4.4.1 Evolución de los indicadores de movimiento natural de población (MNP)

Datos MIEDES DE ARAGÓN

Tabla 4.11: Evolución de los indicadores de movimiento natural de población (MNP)

Indicadores	1993	1998	2003	2008	2013	2018	2023
Nacimientos	0	1	3	0	2	0	0
Niños	0	0	1	0	1	0	0
Niñas	0	1	2	0	1	0	0
Defunciones	8	2	8	7	7	12	4
Hombres	1	2	6	4	3	7	2
Mujeres	7	0	2	3	4	5	2
Saldo vegetativo	-8	-1	-5	-7	-5	-12	-4
Matrimonios	0	1	1	0	0	1	0
Religiosos	0	1	1	0	0	0	0
Solo civiles	0	0	0	0	0	1	0

Fuente: Estadísticas de nacimientos, matrimonios y defunciones. INE.2023.

4.4.2 Evolución de los indicadores de movimientos migratorios

Tabla 4.12: Evolución de los indicadores de movimientos migratorios

Indicadores	2009	2012	2015	2018	2021
Altas	23	39	18	26	28
Bajas	13	25	22	12	20
Saldo	10	14	-4	14	8

Fuente: Estadística de variaciones residenciales. INE-IAEST.

Definición:

Indicador	Definición
Saldo vegetativo	Nacimientos menos defunciones
Bajas	Bajas por variación residencial
Altas	Altas por variación residencial
Saldo migratorio	Altas menos bajas por variación residencial

Datos MIEDES DE ARAGÓN

4.4.3 Tasas brutas de natalidad, mortalidad y nupcialidad

Tabla 4.13: Tasas brutas de natalidad, mortalidad y nupcialidad

Tasas	Valores
T.B. natalidad (‰)	0,00
T.B.mortalidad (‰)	9,58
T.B. nupcialidad (‰)	0,00

Fuente: Estadísticas de nacimientos, matrimonios y defunciones. INE.2023.

Definición:

Indicador	Definición
Tasa bruta de natalidad	Nacimientos por cada mil habitantes
Tasa bruta de mortalidad	Muertes por cada mil habitantes
Tasa bruta de nupcialidad	Matrimonios por cada mil habitantes

4.4.4 Evolución anual de nacimientos y defunciones

Tabla 4.14: Evolución de nacimientos y defunciones

Año	Defunciones	Nacimientos
1999	6	2
2000	7	4
2001	4	2
2002	6	2
2003	8	3
2004	11	2
2005	8	3
2006	7	1
2007	8	1
2008	7	0
2009	8	2
2010	6	1
2011	11	1

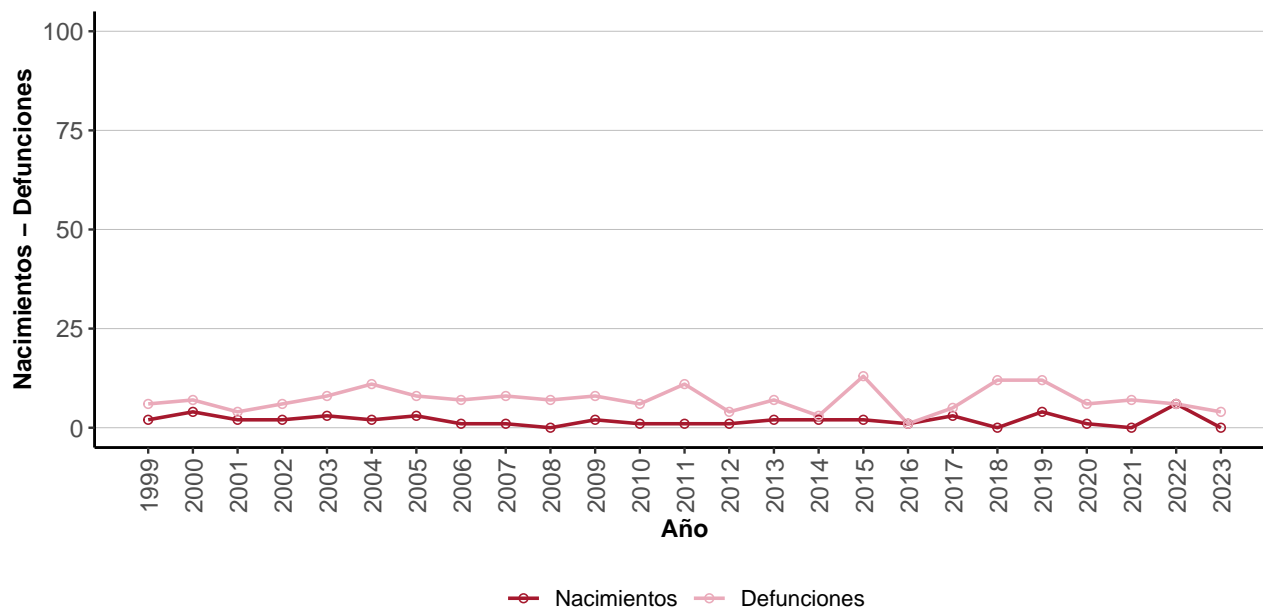
Datos MIEDES DE ARAGÓN

Tabla 4.14: Evolución de nacimientos y defunciones (Continúa)

Año	Defunciones	Nacimientos
2012	4	1
2013	7	2
2014	3	2
2015	13	2
2016	1	1
2017	5	3
2018	12	0
2019	12	4
2020	6	1
2021	7	0
2022	6	6
2023	4	0

Fuente: Estadísticas de nacimientos, matrimonios y defunciones. INE.2023.

Figura 4.7: Evolución de nacimientos y defunciones



Fuente: Estadísticas de nacimientos, matrimonios y defunciones. INE.2023.

Datos MIEDES DE ARAGÓN

4.4.5 Distribución de las defunciones por grandes grupos de causas de muerte

Tabla 4.15: Causas de muerte. Año 2023

AVISO	Descripción
Bajo secreto estadístico	El nivel de desagregación de esta información está protegido por secreto estadístico y no puede ofrecerse

Nota: Capítulos de la Clasificación Internacional de Enfermedades 10ª revisión (CIE-10) de la OMS.

Fuente: Estadística de defunciones según la causa de muerte. INE.2023.

Datos MIEDES DE ARAGÓN

4.5 Residentes en viviendas principales

Comentario:

Esta explotación incluye exclusivamente a los residentes en viviendas principales. Se considera hogar al grupo de personas que reside en la misma vivienda principal.

4.5.1 Distribución de la población de 16 y más años por estado civil y sexo

Tabla 4.16: Distribución de la población de 16 y más años por estado civil y sexo. Año 2021

Estado civil	Ambos	Hombres	Mujeres
Total	100,00	100,00	100,00
Solteros	35,07	40,38	29,10
Casados	44,53	44,60	44,44
Viudos	10,95	4,69	17,99
Separados	2,49	2,82	2,12
No consta	6,97	7,51	6,35

Fuente: Censos de población y viviendas 2021. INE-IAEST.

4.5.2 Distribución de la población de 25 años y más según nivel máximo de estudios alcanzados

Tabla 4.17: Distribución de la población de 25 y más años por estudios. Año 2021

Nivel Estudios	Ambos	Hombres	Mujeres
Total	100,00	100,00	100,00
Educación primaria e inferior	24,66	21,03	28,82
Primera etapa de Educación Secundaria y similar	37,81	41,54	33,53
Segunda etapa de Educación Secundaria y Postsecundaria no superior	18,36	21,03	15,29
Educación superior	19,18	16,41	22,35

Fuente: Censos de población y viviendas 2021. INE-IAEST.

Datos MIEDES DE ARAGÓN

4.5.3 Distribución de la población de 16 y más años por relación con la actividad y sexo

Tabla 4.18: Distribución de la población de 16 y más años por actividad y sexo. Año 2021

Estado	Ambos	Hombres	Mujeres
Total	100,00	100,00	100,00
Activos	47,26	53,05	40,74
Ocupado	42,04	49,77	33,33
Parado	5,22	3,29	7,41
Inactivos	52,74	46,95	59,26
invalidez permanente	1,24	0,94	1,59
Jubilado,pensionista, etc	19,90	28,64	10,05
Estudiante	4,73	2,35	7,41
Otra situación	26,87	15,02	40,21

Fuente: Censos de población y viviendas 2021. INE-IAEST.

4.5.4 Hogares según número de miembros

Tabla 4.19: Hogares según número de miembros. Año 2021

Composición Hogar	Número de hogares
Total	182
1 persona	61
2 personas	48
3 personas	34
4 personas	24
5 personas	12
6 personas	1
7 personas o más	2

Fuente: Censos de población y viviendas 2021. INE-IAEST.

Datos MIEDES DE ARAGÓN

4.5.5 Formas de convivencia de las personas de 16 a 64 años

Tabla 4.20: Formas de convivencia de las personas de 16 a 64 años. Año 2021

Composición del hogar	Porcentaje personas
Total	100,00
Hogar formado por un hombre solo	7,91
Hogar formado por una mujer sola	3,96
Hogar formado por un progenitor con hijos	10,79
Hogar formado por una pareja sin hijos	5,04
Hogar formado por una pareja con hijos	31,65
Otro tipo de hogar	40,65

Fuente: Censos de población y viviendas 2021. INE-IAEST.

4.5.6 Formas de convivencia de las personas de 65 y más años

Tabla 4.21: Formas de convivencia de las personas de 65 y más años. Año 2021

Composición del hogar	Porcentaje personas
Total	100,00
Hogar formado por un hombre solo	9,68
Hogar formado por una mujer sola	12,90
Hogar formado por un progenitor con hijos	6,45
Hogar formado por una pareja sin hijos	25,81
Hogar formado por una pareja con hijos	12,90
Otro tipo de hogar	32,26

Fuente: Censos de población y viviendas 2021. INE-IAEST.

Educación, Enseñanza no universitaria

5.1 Centros, profesores y alumnos por titularidad

Tabla 5.1: Centros, profesores y alumnos por titularidad. Curso 2023/2024

Indicadores	Total	Pública	Privada
Centros	0	0	0
Profesores	0	0	0
Alumnos	0	0	0

Fuente: Estadística de la enseñanza no universitaria en Aragón. IAEST.

5.2 Evolución total de alumnos matriculados

Tabla 5.2: Evolución total de alumnos matriculados

Curso	Alumnado
2019	0
2020	0
2021	0
2022	0
2023	0

Fuente: Estadística de la enseñanza no universitaria en Aragón. IAEST.

Figura 5.2: Evolución del total de alumnos matriculados



Fuente: Estadística de la enseñanza no universitaria en Aragón. IAEST.

Datos MIEDES DE ARAGÓN

5.3 Nivel de enseñanza

Tabla 5.3: Nivel de enseñanza. Curso 2023/2024

Nivel de enseñanza	Centros	Alumnos
E. Infantil (0-3 años)	0	0
E. Infantil (3-6 años)	0	0
E. Primaria	0	0
ESO	0	0
Bachillerato	0	0
Formación Profesional Básica	0	0
Ciclos F grado medio	0	0
Ciclos F grado superior	0	0
Otros prog formativos / PCPI	0	0
Educación Especial	0	0

Nota: PCPI son Programas de Cualificación Profesional Inicial.

Fuente: Estadística de la enseñanza no universitaria en Aragón. IAEST.

Mercado laboral

6.1 Afiliaciones en alta a la Seguridad Social

6.1.1 Media anual de afiliaciones por sector de actividad. Todos los regímenes

Tabla 6.1: Media anual de afiliaciones por sector de actividad

Año	Total	Agricultura	Industria	Construcción	Servicios
2021	144,00	90,25	31,75	2,75	19,25
2022	136,25	86,75	30,00	4,25	15,25
2023	136,50	87,25	26,25	6,50	16,50
2024	144,00	97,00	27,75	4,50	14,75

Fuente: IAEST según datos de la Tesorería General de la Seguridad Social.

6.1.2 Porcentaje de las afiliaciones por sector de actividad. Todos los regímenes

Tabla 6.2: Porcentaje de las afiliaciones por sector de actividad

Año	Total	Agricultura	Industria	Construcción	Servicios
2021	100	62,67	22,05	1,91	13,37
2022	100	63,67	22,02	3,12	11,19
2023	100	63,92	19,23	4,76	12,09
2024	100	67,36	19,27	3,12	10,24

Fuente: IAEST según datos de la Tesorería General de la Seguridad Social.

6.1.3 Media anual de trabajadores por cuenta propia (RETA) por sector de actividad

Tabla 6.3: Media de trabajadores por cuenta propia por sector de actividad

Año	Total	Agricultura	Industria	Construcción	Servicios
2021	72,50	60,00	3,00	2,00	7,5
2022	73,75	60,75	2,75	2,75	7,5
2023	74,50	61,00	2,00	4,50	7,0
2024	74,50	61,00	2,00	4,50	7,0

Fuente: IAEST según datos de la Tesorería General de la Seguridad Social.

Datos MIEDES DE ARAGÓN

6.1.4 Porcentaje de trabajadores por cuenta propia (RETA) por sector de actividad

Tabla 6.4: Porcentaje de trabajadores por cuenta propia por sector de actividad

Año	Total	Agricultura	Industria	Construcción	Servicios
2021	100	82,76	4,14	2,76	10,34
2022	100	82,37	3,73	3,73	10,17
2023	100	81,88	2,68	6,04	9,40
2024	100	81,88	2,68	6,04	9,40

Fuente: IAEST según datos de la Tesorería General de la Seguridad Social.

6.1.5 Media anual de los afiliados a nivel división de CNAE-09

Tabla 6.5: Media de afiliados a nivel división de CNAE-09. Año 2024

Código	Descripción	Afiliaciones
01	Agricultura, ganadería, caza y servicios relacionados con las mismas	97,00
02	Silvicultura y explotación forestal	0,00
03	Pesca y acuicultura	0,00
05	Extracción de antracita, hulla y lignito	0,00
06	Extracción de crudo de petróleo y gas natural	0,00
07	Extracción de minerales metálicos	0,00
08	Otras industrias extractivas	0,00
09	Actividades de apoyo a las industrias extractivas	0,00
10	Industria de la alimentación	1,25
11	Fabricación de bebidas	25,50
12	Industria del tabaco	0,00
13	Industria textil	0,00
14	Confección de prendas de vestir	0,00
15	Industria del cuero y del calzado	0,00
16	Industria de la madera y del corcho, excepto muebles; cestería y espartería	0,00
17	Industria del papel	0,00
18	Artes gráficas y reproducción de soportes grabados	0,00
19	Coquerías y refino de petróleo	0,00
20	Industria química	0,00
21	Fabricación de productos farmacéuticos	0,00
22	Fabricación de productos de caucho y plásticos	0,00

Datos MIEDES DE ARAGÓN

Tabla 6.5: Media de afiliados a nivel división de CNAE-09. Año 2024 (Continúa)

Código	Descripción	Afiliaciones
23	Fabricación de otros productos minerales no metálicos	0,00
24	Metalurgia; fabricación de productos de hierro, acero y ferroaleaciones	0,00
25	Fabricación de productos metálicos, excepto maquinaria y equipo	1,00
26	Fabricación de productos informáticos, electrónicos y ópticos	0,00
27	Fabricación de material y equipo eléctrico	0,00
28	Fabricación de maquinaria y equipo n.c.o.p.	0,00
29	Fabricación de vehículos de motor, remolques y semirremolques	0,00
30	Fabricación de otro material de transporte	0,00
31	Fabricación de muebles	0,00
32	Otras industrias manufactureras	0,00
33	Reparación e instalación de maquinaria y equipo	0,00
35	Suministro de energía eléctrica, gas, vapor y aire acondicionado	0,00
36	Captación, depuración y distribución de agua	0,00
37	Recogida y tratamiento de aguas residuales	0,00
38	Recogida, tratamiento y eliminación de residuos; valorización	0,00
39	Actividades de descontaminación y otros servicios de gestión de residuos	0,00
41	Construcción de edificios	3,50
42	Ingeniería civil	0,00
43	Actividades de construcción especializada	1,00
45	Venta y reparación de vehículos de motor y motocicletas	0,00
46	Comercio al por mayor e intermediarios del comercio, excepto de vehículos de motor y motocicletas	0,00
47	Comercio al por menor, excepto de vehículos de motor y motocicletas	2,00
49	Transporte terrestre y por tubería	0,00
50	Transporte marítimo y por vías navegables interiores	0,00
51	Transporte aéreo	0,00
52	Almacenamiento y actividades anexas al transporte	0,00
53	Actividades postales y de correos	0,00
55	Servicios de alojamiento	1,00
56	Servicios de comidas y bebidas	2,25

Datos MIEDES DE ARAGÓN

Tabla 6.5: Media de afiliados a nivel división de CNAE-09. Año 2024 (Continúa)

Código	Descripción	Afiliaciones
58	Edición	0,00
59	Actividades cinematográficas, de vídeo y de programas de televisión, grabación de sonido y edición musical	0,00
60	Actividades de programación y emisión de radio y televisión	0,00
61	Telecomunicaciones	0,00
62	Programación, consultoría y otras actividades relacionadas con la informática	0,00
63	Servicios de información	0,00
64	Servicios financieros, excepto seguros y fondos de pensiones	0,00
65	Seguros, reaseguros y fondos de pensiones, excepto Seguridad Social obligatoria	0,00
66	Actividades auxiliares a los servicios financieros y a los seguros	0,00
68	Actividades inmobiliarias	0,00
69	Actividades jurídicas y de contabilidad	0,00
70	Actividades de las sedes centrales; actividades de consultoría de gestión empresarial	0,00
71	Servicios técnicos de arquitectura e ingeniería; ensayos y análisis técnicos	0,00
72	Investigación y desarrollo	0,00
73	Publicidad y estudios de mercado	0,00
74	Otras actividades profesionales, científicas y técnicas	1,00
75	Actividades veterinarias	0,00
77	Actividades de alquiler	0,00
78	Actividades relacionadas con el empleo	0,00
79	Actividades de agencias de viajes, operadores turísticos, servicios de reservas y actividades relacionadas con los mismos	0,00
80	Actividades de seguridad e investigación	0,00
81	Servicios a edificios y actividades de jardinería	0,00
82	Actividades administrativas de oficina y otras actividades auxiliares a las empresas	0,00
84	Administración Pública y defensa; Seguridad Social obligatoria	6,75
85	Educación	0,00
86	Actividades sanitarias	1,00

Datos MIEDES DE ARAGÓN

Tabla 6.5: Media de afiliados a nivel división de CNAE-09. Año 2024 (Continúa)

Código	Descripción	Afiliaciones
87	Asistencia en establecimientos residenciales	0,00
88	Actividades de servicios sociales sin alojamiento	0,00
90	Actividades de creación, artísticas y espectáculos	0,00
91	Actividades de bibliotecas, archivos, museos y otras actividades culturales	0,00
92	Actividades de juegos de azar y apuestas	0,00
93	Actividades deportivas, recreativas y de entretenimiento	0,00
94	Actividades asociativas	0,00
95	Reparación de ordenadores, efectos personales y artículos de uso doméstico	0,00
96	Otros servicios personales	0,00
97	Actividades de los hogares como empleadores de personal doméstico	0,75
98	Actividades de los hogares como productores de bienes y servicios para uso propio	0,00
99	Actividades de organizaciones y organismos extraterritoriales	0,00

Fuente: IAEST.

Datos MIEDES DE ARAGÓN

6.2 Paro registrado

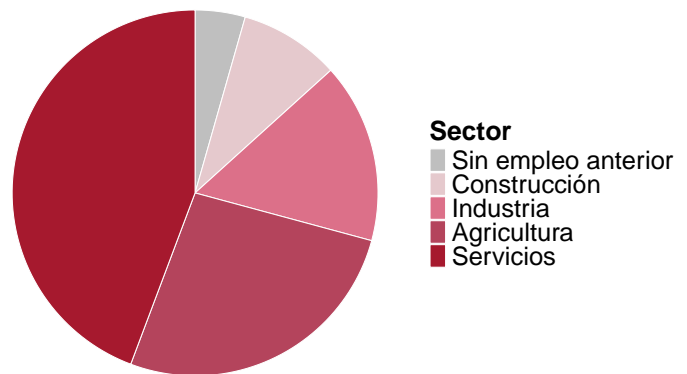
Media año 2024.

6.2.1 Estructura porcentual del paro registrado según sector de actividad

Tabla 6.7: Porcentaje del paro registrado según sector de actividad

Sector	Porcentaje
Sin empleo anterior	4,42
Construcción	8,88
Industria	15,90
Agricultura	26,52
Servicios	44,28

Figura 6.2: Porcentaje del paro registrado según sector de actividad



Fuente: IAEST.

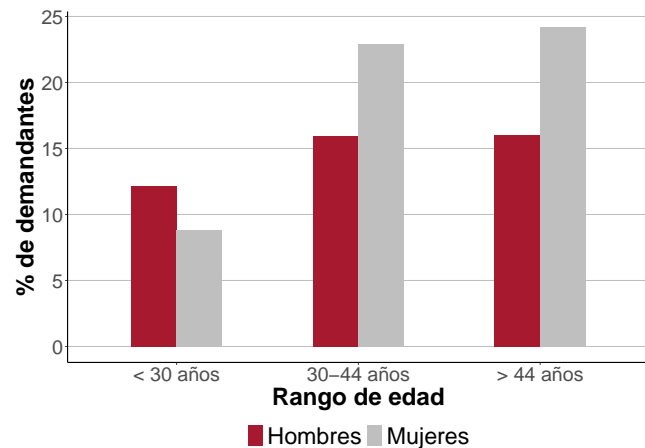
Datos MIEDES DE ARAGÓN

6.2.2 Estructura porcentual del paro registrado según sexo y grupo de edad

Tabla 6.9: Porcentaje del paro registrado según sexo y edad

Grupo de edad	Hombres	Mujeres
<30 años	12,15	8,79
30-44 años	15,96	22,95
>44 años	15,99	24,17

Figura 6.4: Porcentaje del paro registrado según sexo y edad



Fuente: IAEST.

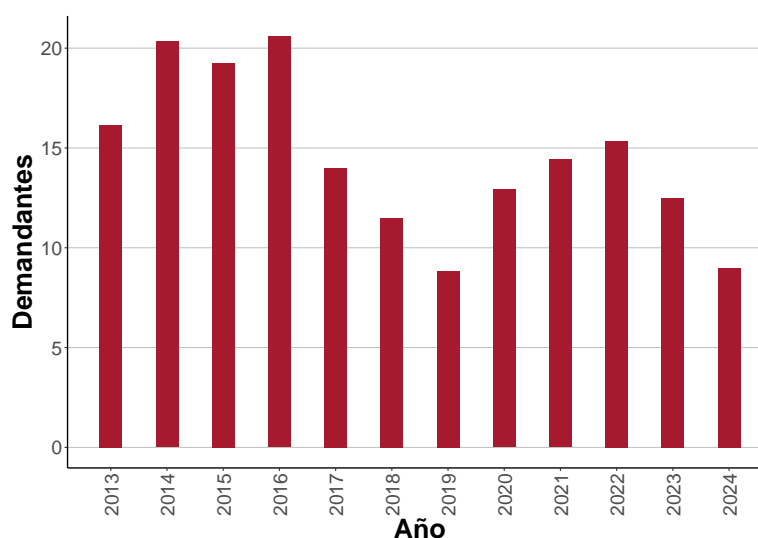
Datos MIEDES DE ARAGÓN

6.2.3 Evolución de la media anual de paro registrado

Tabla 6.11: Evolución de la media de paro registrado

Año	Personas
2013	16,17
2014	20,33
2015	19,25
2016	20,58
2017	14,00
2018	11,50
2019	8,83
2020	12,92
2021	14,42
2022	15,33
2023	12,50
2024	9,00

Figura 6.6: Evolución de la media de paro registrado



Fuente: IAEST.

6.2.4 Ranking de las ocupaciones más demandadas. Media anual

Tabla 6.12: Ranking de las ocupaciones más demandadas

Ocupación	Nº Demandantes
Peones de las industrias manufactureras	4,50
Personal de limpieza de oficinas, hoteles y otros establecimientos similares	2,08
Peones agrícolas (excepto en huertas, invernaderos, viveros y jardines)	2,00
Reponedores	1,58
Auxiliares de enfermería hospitalaria	1,33
Vendedores en tiendas y almacenes	1,25
Operadores de máquinas de embalaje, embotellamiento y etiquetado	1,25
Montadores y ensambladores no clasificados en otros epígrafes	1,25
Cocineros asalariados	1,08

Datos MIEDES DE ARAGÓN

Tabla 6.12: Ranking de las ocupaciones más demandadas (Continúa)

Ocupación	Nº Demandantes
Supervisores de mantenimiento y limpieza en oficinas, hoteles y otros establecimientos	1,00

Fuente: IAEST.

Datos MIEDES DE ARAGÓN

6.3 Contratos registrados

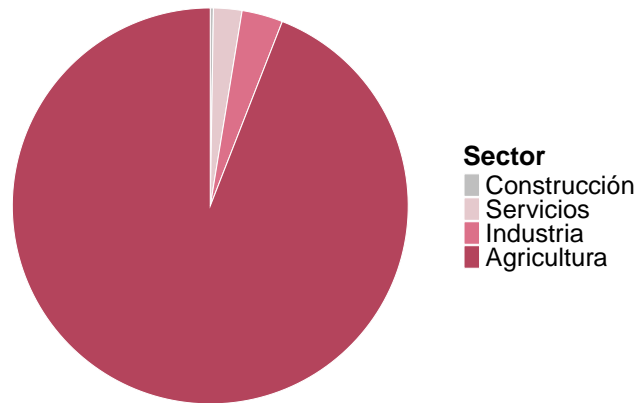
Acumulado año 2024.

6.3.1 Estructura porcentual de contratos según sector de actividad

Tabla 6.14: Porcentaje de contratos registrados según sector de actividad

Sector	Porcentaje
Construcción	0,26
Servicios	2,32
Industria	3,35
Agricultura	94,07

Figura 6.8: Porcentaje de contratos registrados según sector de actividad



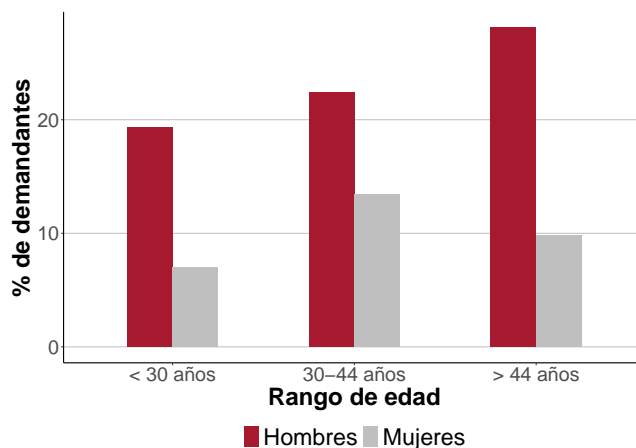
Fuente: IAEST .

6.3.2 Estructura porcentual de contratos según sexo y grupo de edad

Tabla 6.16: Porcentaje de contratos registrados según sexo y edad

Grupo de edad	Hombres	Mujeres
<30 años	19,33	6,96
30-44 años	22,42	13,40
>44 años	28,09	9,79

Figura 6.10: Porcentaje de contratos registrados según sexo y edad



Fuente: IAEST .

Datos MIEDES DE ARAGÓN

6.3.3 Contratos registrados según su modalidad. Total anual

Tabla 6.17: Contratos registrados según su modalidad

Modalidad	Contratos	Porcentaje
Total	388	100,00
Indefinidos	270	69,59
Temporales	118	30,41

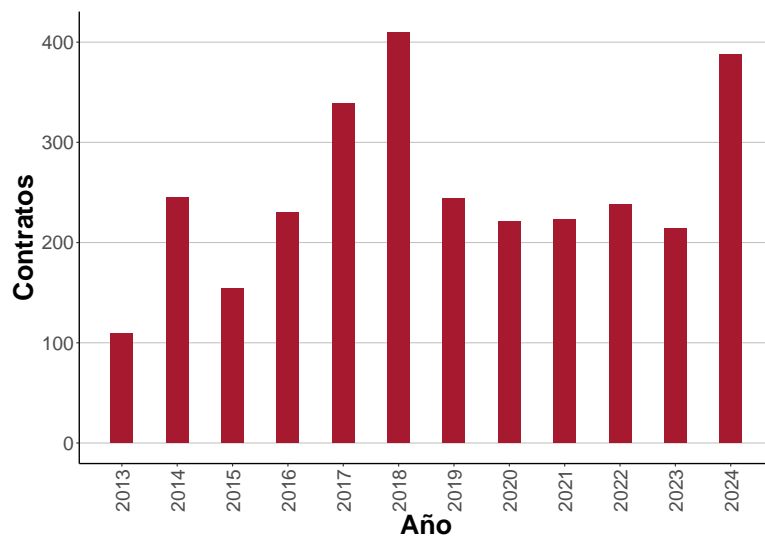
Fuente: IAEST .

6.3.4 Evolución anual de los contratos registrados

Tabla 6.19: Evolución de los contratos registrados

Año	Contratos
2013	109
2014	245
2015	154
2016	230
2017	339
2018	410
2019	244
2020	221
2021	223
2022	238
2023	214
2024	388

Figura 6.12: Evolución de los contratos registrados



Fuente: IAEST .

6.3.5 Ranking de las ocupaciones más contratadas

Datos MIEDES DE ARAGÓN

Tabla 6.20: Ranking de las ocupaciones más contratadas

Ocupación	Contratos
Peones agrícolas (excepto en huertas, invernaderos, viveros y jardines)	348
Peones agropecuarios	11
Peones de las industrias manufactureras	8
Trabajadores cualificados en actividades agropecuarias mixtas	6
Personal de limpieza de oficinas, hoteles y otros establecimientos similares	3
Barrenderos y afines	2
Maestros de educación infantil	1
Ingenieros técnicos agrícolas	1
Agentes y representantes comerciales	1
Empleados de contabilidad	1

Fuente: IAEST .

7.1 Censo Agrario

7.1.1 Tipo de explotaciones

Tabla 7.1: Tipo de explotaciones

Tipo	Explotaciones
Total	112
Agrícolas	99
Ganaderas	2
Agricultura y ganadería	11

Fuente: Censo agrario 2009.

7.1.2 Indicadores

Tabla 7.2: Indicadores

Indicadores	Valor
Superficie agraria utilizada (SAU) (hectáreas)	3.238,24
% de SAU sobre superficie total del municipio	58,45
% explotaciones cuyo titular es persona física	99,11
Producción estándar total (miles de €)	4.556,00

Fuente: Censo agrario 2009.

7.1.3 Explotaciones según superficie

Tabla 7.3: Explotaciones según superficie

Explotación según superficie	Nº Explotaciones
Sin tierras	2
De menos de 5 has	33
De 5 a 50 has.	61
De 50 has o más	16

Fuente: Censo agrario 2009.

Datos MIEDES DE ARAGÓN

7.1.4 Superficie según tipo de cultivo

Tabla 7.4: Superficie según tipo de cultivo

Superficie agrícola según tipo de cultivo (Ha)	Total	Secano	Regadío
Cereales para grano	933,12	909,82	23,30
Leguminosas para grano	37,01	37,01	0,00
Patata	0,00	0,00	0,00
Cultivos industriales	50,87	50,87	0,00
Cultivos forrajeros	31,60	31,60	0,00
Hortalizas, melones y fresas	0,36	0,03	0,33
Flores, plantas ornamentales	0,00	0,00	0,00
Semillas y plántulas	0,00	0,00	0,00
Frutales	446,86	350,86	96,00
Olivar	93,47	92,67	0,80
Viñedo	363,63	282,10	81,53
Barbechos	620,99		

Fuente: Censo agrario 2009.

7.1.5 Ganadería

Tabla 7.5: Ganadería

Ganadería	Número
Nº de unidades ganaderas	2.239,7
Nº de cabezas de ganado Bovino	0,0
Nº de cabezas de ganado Ovino	1.702,0
Nº de cabezas de ganado Caprino	17,0
Nº de cabezas de ganado Porcino	6.144,0
Nº de cabezas de ganado Equino	0,0
Aves (excepto avestruces)	30.000,0
Conejas reproductoras	730,0
Colmenas	0,0

Fuente: Censo agrario 2009.

Datos MIEDES DE ARAGÓN

7.1.6 Tipo de producción

Tabla 7.6: Tipo de producción

Tipo de producción	Indicador	Valor
Agricultura ecológica	Explotaciones	0
Agricultura ecológica	Superficie (Ha)	0
Ganadería ecológica	Explotaciones	0

Fuente: Censo agrario 2009.

7.1.7 Unidades de trabajo

Tabla 7.7: Unidades de trabajo

Unidades de trabajo	UTA
Unidades de trabajo total	93,00
Unidades de trabajo que son asalariados	6,15
Unidades de trabajo que son mano de obra familiar	86,85

Fuente: Censo agrario 2009.

7.2 Oferta turística

7.2.1 Tipo de establecimiento

Tabla 7.8: Establecimientos. Año 2023

Tipo de Establecimiento	Establecimientos	Plazas
Hoteles, hostales y similares	0	0
Viviendas de turismo rural	0	0
Campings	0	0
Apartamentos turísticos	0	0
Viviendas de uso turístico	0	0

Fuente: Instituto Aragonés de Estadística.

Datos MIEDES DE ARAGÓN

7.2.2 Oferta hotelera

Tabla 7.9: Oferta hotelera. Año 2023

Hoteles, hostales y similares	Establecimientos	Plazas
Total	0	0
Hotel 1*	0	0
Hotel 2*	0	0
Hotel 3*	0	0
Hotel 4*	0	0
Hotel 5*	0	0
Hotel-apartamento 1*	0	0
Hotel-apartamento 2*	0	0
Hotel-apartamento 3*	0	0
Hotel-apartamento 4*	0	0
Hostal	0	0
Pensión	0	0

Fuente: Instituto Aragonés de Estadística.

7.2.3 Oferta turismo rural

Tabla 7.10: Oferta turismo rural. Año 2020

Viviendas de turismo rural	Establecimientos	Plazas
Total	0	0
Básica	0	0
Superior	0	0

Fuente: Instituto Aragonés de Estadística.

7.2.4 Oferta campings

Tabla 7.11: Oferta campings. Año 2023

Campings	Establecimientos	Plazas
Total	0	0
Primera	0	0
Segunda	0	0
Tercera	0	0

Datos MIEDES DE ARAGÓN

Fuente: Instituto Aragonés de Estadística.

7.2.5 Oferta apartamentos

Tabla 7.12: Oferta apartamentos. Año 2023

Apartamentos turísticos	Establecimientos	Plazas
Total	0	0
Lujo (Cuatro llaves)	0	0
1ª (Tres llaves)	0	0
2ª (Dos llaves)	0	0
3ª (Una llave)	0	0

Fuente: Instituto Aragonés de Estadística.

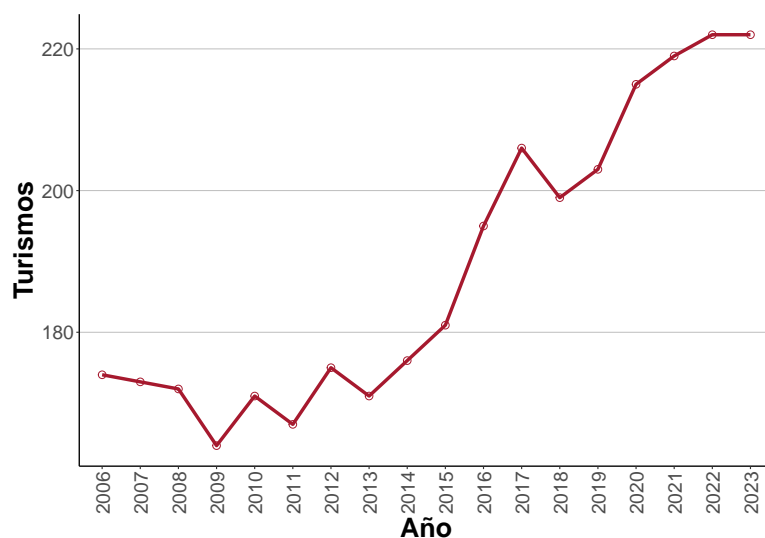
7.3 Parque de vehículos

7.3.1 Parque de vehículos según tipo

Tabla 7.14: Tipo de vehículo.
Año 2023

Tipo	Vehiculos
Total	0
Turismos	222
Motocicletas	25
Camiones	102
Autobuses	0
Tractores	0
Ciclomotores	28
Otros vehículos	17

Figura 7.2: Evolución del número de turismos



Fuente: Dirección General de Tráfico.

Datos MIEDES DE ARAGÓN

7.3.2 Parque de vehículos según antigüedad

Tabla 7.15: Antigüedad del Parque de vehículos. Año 2021

Año de matriculación	Turismos	Autobuses	Motocicletas	Camiones y furgonetas	Tractores	Otros vehículos
ANTES.DE.20	50	0	7	28	0	3
2000	10	0	0	9	0	0
2001	9	0	0	3	0	0
2002	9	0	0	3	0	1
2003	15	0	0	8	0	1
2004	8	0	2	4	0	0
2005	15	0	3	9	0	0
2006	14	0	2	4	0	0
2007	9	0	3	6	0	3
2008	8	0	2	5	0	0
2009	9	0	2	4	0	2
2010	13	0	0	2	0	3
2011	2	0	1	4	0	0
2012	5	0	0	2	0	0
2013	2	0	1	1	0	2
2014	2	0	1	0	0	0
2015	8	0	0	2	0	0
2016	9	0	1	2	0	0
2017	7	0	0	3	0	0
2018	5	0	0	0	0	0
2019	2	0	0	1	0	0
2020	4	0	0	1	0	0
2021	4	0	0	1	0	0

Fuente: Dirección General de Tráfico.

Datos MIEDES DE ARAGÓN

7.3.3 Autorizaciones de transporte

Tabla 7.16: Autorizaciones de transporte. Año 2023

Tipo	Código	Número de licencias
Transporte público mercancías ligeros nacional	MDL-N	0
Transporte público mercancías ligeros nacional empresa	MDLE-N	0
Transporte público mercancías nacional	MDP-N	0
Transporte público mercancías nacional empresa	MDPE-N	0
Transporte privado mercancías nacional	MPC-N	0
Transporte privado mercancías nacional empresa	MPCE-N	0
Operador de transporte (sin ámbito geográfico)	OT	0
Transporte público viajeros en autobús	VD	0
Transporte público viajeros en autobús nacional	VD-N	0
Transporte público viajeros en autobús nacional empresa	VDE-N	0
Transporte privado de viajeros nacional	VPC-N	0
Transporte privado de viajeros nacional empresa	VPCE-N	0
Transporte público ambulancias nacional	VS-N	0
Transporte público ambulancias nacional empresa	VSE-N	0
Transporte privado ambulancias nacional	VSPC-N	0
Transporte privado ambulancias nacional empresa	VSPCE-N	0
Transporte público de viajeros en turismo nacional	VT-N	0
Transporte arrendamiento con conductor nacional	VTC-N	0
Transporte público mixtos	XD	0
Transporte público mixtos nacional	XD-N	0

Fuente: Dirección General de Transportes. Gobierno de Aragón..

Datos MIEDES DE ARAGÓN

7.4 Renta disponible bruta

7.4.1 Renta disponible bruta en euros

Tabla 7.17: Renta disponible bruta

AVISO	Descripcion
Bajo secreto estadístico	El nivel de desagregación de esta información está protegido por secreto estadístico y no puede ofrecerse

Fuente: Instituto Aragonés de Estadística.

7.4.2 Renta disponible bruta per cápita en euros

Tabla 7.18: Renta disponible bruta per cápita

AVISO	Descripcion
Bajo secreto estadístico	El nivel de desagregación de esta información está protegido por secreto estadístico y no puede ofrecerse

Fuente: Instituto Aragonés de Estadística.

7.5 Actividades económicas

7.5.1 Actividades económicas en el territorio

Tabla 7.19: Actividades económicas. Año 2020

Descripción	Actividades
Total	53
Agricultura, ganadería, silvicultura y pesca (cnae 01, 02, 03)	6
Industria y energía	6

Datos MIEDES DE ARAGÓN

Tabla 7.19: Actividades económicas. Año 2020 (Continúa)

Descripción	Actividades
Industrias extractivas (cnae 05, 06, 07, 08, 09)	0
Industria de la alimentación, bebidas y tabaco (cnae 10, 11, 12)	2
Industria textil, confección de prendas de vestir, cuero y calzado (cnae 13, 14, 15)	0
Industria de la madera y corcho, papel y artes gráficas (cnae 16, 17, 18)	0
Coquerías y refino de petróleo; industria química; productos farmacéuticos (cnae 19, 20, 21)	0
Fabricación de productos de caucho y plástico y de otros minerales no metálicos (cnae 22, 23)	0
Metalurgia y fabricación de productos metálicos, excepto maquinaria y equipo (cnae 24, 25)	1
Fabricación de productos informáticos, electrónicos y ópticos; material y equipo eléctrico; maquinaria y equipo (cnae 26, 27, 28)	0
Fabricación de material de transporte (cnae 29, 30)	0
Fabricación de muebles; otras industrias manufactureras y reparación e instalación de maquinaria y equipo (cnae 31, 32, 33)	0
Suministro de energía eléctrica, gas, vapor y aire acondicionado (cnae 35)	1
Suministro de agua, actividades de saneamiento, gestión de residuos y descontaminación (cnae 36, 37, 38, 39)	2
Construcción (cnae 41, 42, 43)	5
Servicios	36
Comercio al por mayor y al por menor; reparación de vehículos de motor y motocicletas (cnae 45, 46, 47)	19
Transporte y almacenamiento (cnae 49, 50, 51, 52, 53)	1
Hostelería (cnae 55, 56)	7
Información y comunicaciones (cnae 58, 59, 60, 61, 62, 63)	0
Actividades financieras y de seguros (cnae 64, 65, 66)	2
Actividades inmobiliarias (cnae 68)	3
Actividades profesionales, científicas y técnicas (cnae 69, 70, 71, 72, 73, 74, 75)	0
Actividades administrativas y servicios auxiliares (cnae 77, 78, 79, 80, 81, 82)	0
Educación (cnae 85)	0
Actividades sanitarias y de servicios sociales (cnae 86, 87, 88)	3
Actividades artísticas, recreativas y de entretenimiento (cnae 90, 91, 92, 93)	1

Datos MIEDES DE ARAGÓN

Tabla 7.19: Actividades económicas. Año 2020 (Continúa)

Descripción	Actividades
Otros servicios (cnae 94, 95, 96)	0

Fuente: Instituto Aragonés de Estadística según registros económicos del Departamento de Hacienda y Administración Pública del Gobierno de Aragón.

Vivienda

8.1 Vivienda

8.1.1 Viviendas convencionales según tipo

Tabla 8.1: Viviendas convencionales según tipo. Año 2011

Tipo	Viviendas
Total	352
Principales	169
No principales	183

Fuente: Censo de población y viviendas. INE-IAEST.

8.1.2 Distribución de las viviendas principales según régimen de tenencia

Tabla 8.2: Distribución de las viviendas principales según régimen de tenencia. Año 2011

Régimen	Porcentaje
Total	100,00
En propiedad	85,71
En alquiler	3,57
Otro régimen	10,71

Fuente: Censo de población y viviendas. INE-IAEST.

8.1.3 Distribución de las viviendas principales según superficie útil

Tabla 8.3: Distribución de las viviendas principales según superficie útil. Año 2011

Superficie en metros cuadrados	Porcentaje
Total	100,00
Hasta 45 m2	1,18
De 46 a 60 m2	10,06
De 61 a 75 m2	0,59
De 76 a 90 m2	26,63
De 91 a 105 m2	18,34
De 106 a 120 m2	13,02
De 121 a 150 m2	10,06
Más de 150 m2	20,12

Datos MIEDES DE ARAGÓN

Tabla 8.3: Distribución de las viviendas principales según superficie útil. Año 2011 (Continúa)

Superficie en metros cuadrados	Porcentaje
--------------------------------	------------

Fuente: Censo de población y viviendas. INE-IAEST..

8.1.4 Licencias municipales de obra

8.1.4.1 Evolución de licencias municipales de obra

Tabla 8.4: Total de Licencias municipales de obra

AVISO

Bajo secreto estadístico El nivel de desagregación de esta información está protegido por secreto estadístico y n

Fuente: Ministerio de Transportes, Movilidad y Agenda Urbana.

8.1.4.2 Número de licencias municipales de obra de nueva planta

Tabla 8.5: Número de licencias municipales de obra de nueva planta

Año	Total	Demolición parcial previa	Sin demolición
2005	1	0	1
2006	1	0	1
2007	3	0	3
2008	1	0	1
2009	0	0	0
2010	0	0	0
2011	3	0	3
2012	2	0	2
2013	0	0	0
2014	1	0	1
2015	0	0	0
2016	0	0	0
2017	0	0	0
2018	0	0	0
2019	1	0	1

Fuente: Ministerio de Transportes, Movilidad y Agenda Urbana.

Datos MIEDES DE ARAGÓN

8.1.4.3 Número de Licencias municipales de obra de rehabilitación de edificios

Tabla 8.6: Número de Licencias municipales de obra de rehabilitación de edificios

Año	Total	Demolición parcial previa	Sin demolición	Rehabilitación en locales	Demolición total exclusivamente
2005	0	0	0	0	0
2006	1	1	0	0	0
2007	0	0	0	0	0
2008	0	0	0	0	0
2009	0	0	0	0	0
2010	0	0	0	0	1
2011	0	0	0	0	0
2012	0	0	0	0	0
2013	0	0	0	0	0
2014	0	0	0	0	0
2015	0	0	0	0	0
2016	0	0	0	0	0
2017	0	0	0	0	0
2018	0	0	0	0	0
2019	0	0	0	0	0

Fuente: Ministerio de Transportes, Movilidad y Agenda Urbana.

8.2 Inmobiliario urbano y rústico

Año 2019.

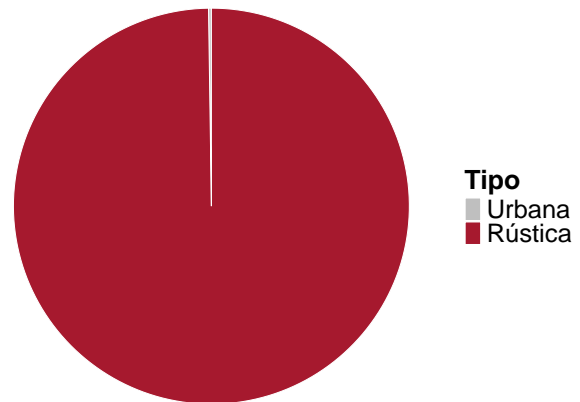
Datos MIEDES DE ARAGÓN

8.2.1 Superficies catastrales según tipo

Tabla 8.8: Superficies catastrales según tipo

Tipo	Hectáreas	Porcentaje
Urbana	12,8	0,23
Rústica	5.539,6	99,77

Figura 8.2: Superficie catastral según tipo



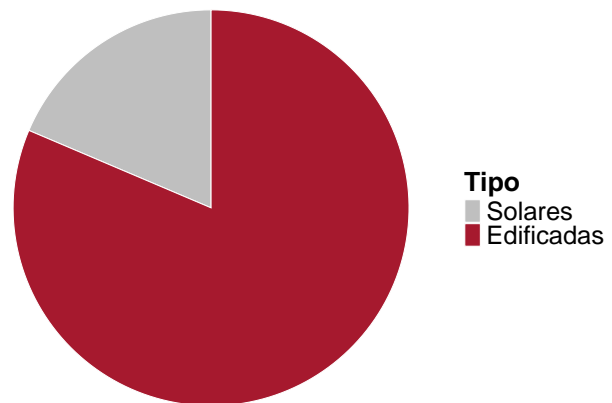
Fuente: Dirección General del Catastro.

8.2.2 Superficie de parcelas urbanas

Tabla 8.10: Superficie de parcelas urbanas

Tipo	Hectáreas	Porcentaje
Solares	2,4	18,6
Edificadas	10,5	81,4

Figura 8.4: Superficie de parcelas urbanas



Fuente: Dirección General del Catastro.

Datos MIEDES DE ARAGÓN

8.2.3 Suelo urbano. Parcelas y bienes inmuebles

Tabla 8.11: Parcelas y bienes inmuebles

Indicadores	Valor
Unidades de parcelas urbanas	561,0
Superficie de las parcelas urbanas(Ha)	12,8
Bienes inmuebles	635,0

Fuente: Dirección General del Catastro.

8.2.4 Valor catastral urbano (miles de euros)

Tabla 8.12: Valor catastral urbano

Indicador	Valor	Porcentaje
Total	13.237	100,0
Valor catastral de la construcción	10.378	78,4
Valor catastral del suelo	2.859	21,6

Fuente: Dirección General del Catastro.

8.2.5 Bienes inmuebles según uso

Tabla 8.13: Bienes inmuebles según uso

Bienes inmuebles	
Residencial	494
Otros usos	
Almacén, Estac.	7
Comercial	0
Cultural	0
Ocio, Hostelería	1
Industrial	29
Deportivo	6
Suelo vacante	94
Oficinas	2
Edif. Singular	0

Datos MIEDES DE ARAGÓN

Tabla 8.13: Bienes inmuebles según uso (Continúa)

Bienes inmuebles	
Religioso	2
Espectáculos	0
Sanidad, Benefic.	0

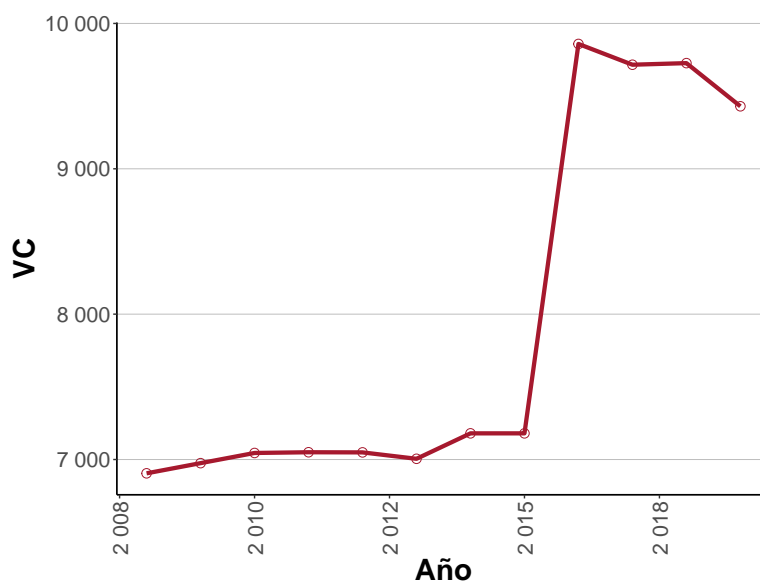
Fuente: Dirección General del Catastro.

8.2.6 Evolución anual de la valoración catastral de los bienes residenciales

Tabla 8.15: Evolución de la valoración catastral de los bienes residenciales.

Año	Valor Catastral (miles de €)
2008	6.905
2009	6.975
2010	7.045
2011	7.050
2012	7.049
2013	7.005
2014	7.180
2015	7.180
2016	9.859
2017	9.716
2018	9.727
2019	9.430

Figura 8.6: Evolución de la valoración catastral de los bienes residenciales



Fuente: Dirección General del Catastro.

8.2.7 Antigüedad de los edificios

Tabla 8.16: Antigüedad de los edificios

Año de construcción	Bienes inmuebles	Porcentaje
Antes de 1950	360	66,54
1950-1959	2	0,37
1960-1969	0	0,00
1970-1979	47	8,69
1980-1989	62	11,46
1990-1999	41	7,58

Datos MIEDES DE ARAGÓN

Tabla 8.16: Antigüedad de los edificios (Continúa)

Año de construcción	Bienes inmuebles	Porcentaje
2000-2009	20	3,70
2010 y siguientes	9	1,66
Sin definir	0	0,00

Fuente: Dirección General del Catastro.

8.2.8 Suelo rústico

Tabla 8.17: Suelo rústico

Suelo rústico	
Número de parcelas	3.446,0
Número de subparcelas	5.497,0
Superficie total (hectáreas)	5.539,6
Valor catastral (miles de euros)	3.974,0

Fuente: Dirección General del Catastro.

8.3 Impuesto de Bienes Inmuebles (I.B.I)

Tabla 8.18: I.B.I . Año 2019

	Urbana	Rustica
Número de recibos	587	312
Base imponible (miles de €)	11.174	3.139
Base liquidable (miles de €)	11.174	3.139
Cuota íntegra (€)	44.695	21.973
Cuota líquida (€)	44.695	21.972

Fuente: Dirección General del Catastro.

Presupuestos públicos

Presupuestos y contabilidad municipales.

Definición:

Estado de la información:

- C= Consolidado
- P= Prorrogado
- E= Clasificación Económica de la Administración General
- N= Sin información
- R= Entregado, en revisión

9.1 Presupuestos

Tabla 9.1: Estado del presupuesto

Año	2017	2018	2019
Estado de la información	C	C	C

Fuente: Ministerio de Hacienda. Secretaría General de Financiación Autónoma y Local.2015.

Tabla 9.2: Presupuesto

Año	2017	2018	2019
INGRESOS			
Total ingresos	449.094,03	547.628,33	550.364,54
Impuestos directos	93.200,00	92.591,33	94.139,54
Impuestos indirectos	2.000,00	1.000,00	1.000,00
Tasas y otros ingresos	82.050,00	78.050,00	79.850,00
Transferencias corrientes	142.483,48	151.600,00	151.600,00
Ingresos patrimoniales	39.075,00	38.775,00	38.775,00
Enajenación inversiones reales	0,00	0,00	0,00
Transferencias de capital	90.285,55	185.612,00	185.000,00
Activos financieros	0,00	0,00	0,00
Pasivos financieros	0,00	0,00	0,00
GASTOS			
Total gastos	449.094,03	547.628,33	550.364,54
Clasificación por capítulos			
Gastos de personal	107.162,83	115.145,75	116.551,44
Gastos en bienes corrientes y servicios	183.676,56	190.400,00	197.400,00

Datos MIEDES DE ARAGÓN

Tabla 9.2: Presupuesto (Continúa)

Año	2017	2018	2019
Gastos financieros	1.495,92	1.100,00	1.100,00
Transferencias corrientes	25.900,00	25.900,00	25.900,00
Fondo de contingencia	0,00	0,00	0,00
Inversiones reales	118.146,47	208.582,58	209.413,10
Transferencias de capital	0,00	0,00	0,00
Activos financieros	0,00	0,00	0,00
Pasivos financieros	12.712,25	6.500,00	0,00
Clasificación por áreas de gasto			
Deuda Pública	14.208,17	7.600,00	1.100,00
Servicios públicos básicos	177.846,47	267.382,58	268.213,10
Actuaciones de protección y promoción social	32.100,00	28.200,00	28.100,00
Produc. bienes públicos de carácter preferente	65.150,00	74.000,00	74.000,00
Actuaciones de carácter económico	10.150,00	10.150,00	10.150,00
Actuaciones de carácter general	149.639,39	160.295,75	168.801,44

Fuente: Ministerio de Hacienda. Secretaría General de Financiación Autónoma y Local.2015.

9.2 Liquidación del presupuesto

Tabla 9.3: Estado de la contabilidad

Año	2016	2017	2018
Estado de la información	C	C	C

Fuente: Ministerio de Hacienda. Secretaría General de Financiación Autónoma y Local.2015.

Tabla 9.4: Contabilidad

Año	2016	2017	2018
INGRESOS			
Total ingresos	572.081,31	473.260,48	461.897,69
Impuestos directos	176.130,97	112.340,71	34.246,49
Impuestos indirectos	4.461,00	270,90	342,01
Tasas y otros ingresos	83.083,98	71.806,09	97.620,20
Transferencias corrientes	223.007,54	189.727,41	160.997,76
Ingresos patrimoniales	37.753,33	38.730,62	30.911,62

Datos MIEDES DE ARAGÓN

Tabla 9.4: Contabilidad (Continúa)

Año	2016	2017	2018
Enajenación inversiones reales	0,00	0,00	0,00
Transferencias de capital	47.644,49	60.384,75	137.779,61
Activos financieros	0,00	0,00	0,00
Pasivos financieros	0,00	0,00	0,00
GASTOS			
Total gastos	452.186,04	440.236,54	400.078,95
Clasificación por capítulos			
Gastos de personal	107.587,37	106.357,89	77.103,77
Gastos en bienes corrientes y servicios	185.145,99	178.559,48	161.289,43
Gastos financieros	1.186,97	763,92	606,87
Transferencias corrientes	26.087,19	25.241,35	21.449,03
Fondo de contingencia	0,00	0,00	0,00
Inversiones reales	98.776,62	82.041,51	101.058,41
Transferencias de capital	0,00	0,00	0,00
Activos financieros	0,00	0,00	0,00
Pasivos financieros	33.401,90	47.272,39	38.571,44
Clasificación por áreas de gasto			
Deuda Pública	34.588,87	48.036,31	39.178,31
Servicios públicos básicos	136.113,84	91.154,43	135.487,58
Actuaciones de protección y promoción social	26.914,04	22.098,83	17.170,36
Produc. bienes públicos de carácter preferente	79.979,69	74.827,65	76.450,15
Actuaciones de carácter económico	27.231,89	52.588,00	6.089,79
Actuaciones de carácter general	147.357,71	151.531,32	125.702,76

Fuente: Ministerio de Hacienda. Secretaría General de Financiación Autónoma y Local.2015.

Resultados Electorales

10.1 Elecciones Municipales

10.1.1 Participación

Tabla 10.1: Participación Municipales. Elecciones 01/05/2023

Participación	Votos	%
Electores	319	
Votantes	258	80,88
Abstenciones	61	19,12
Votos blancos	7	
Votos nulos	4	

Fuente: Ministerio del Interior y Gobierno de Aragón.2023.

10.1.2 Resultados

Tabla 10.2: Resultados Municipales. Elecciones 01/05/2023

Candidaturas	Votos	%	Concejales
PP	132	51,16	4
PSOE	126	48,84	3

Fuente: Ministerio del Interior y Gobierno de Aragón.2023.

Datos MIEDES DE ARAGÓN

10.2 Elecciones Autonómicas

10.2.1 Participación

Tabla 10.3: Participación Autonómicas. Elecciones 01/05/2023

Participación	Votos	%
Electores	311	
Votantes	249	80,06
Abstenciones	62	19,94
Votos blancos	7	
Votos nulos	4	

Fuente: Ministerio del Interior y Gobierno de Aragón.2023.

10.2.2 Resultados

Tabla 10.4: Resultado Autonómicas. Elecciones 01/05/2023

Candidaturas	Votos	%
PSOE	108	43,37
PP	103	41,37
VOX	16	6,43
PODEMOS ALIANZA VERDE	7	2,81
IUA	5	2,01
EXISTE	3	1,20
PAR	3	1,20
OTROS	2	0,80
CHA	1	0,40
CS-TÚ ARAGÓN	1	0,40

Fuente: Ministerio del Interior y Gobierno de Aragón.2023.

Datos MIEDES DE ARAGÓN

10.3 Elecciones generales. Congreso

10.3.1 Participación. 01/07/2023

Tabla 10.5: Participación Generales. Congreso. Elecciones 01/07/2023

Participación	Votos	%
Electores	310	
Votantes	227	73,23
Abstenciones	83	26,77
Votos blancos	2	
Votos nulos	1	

Fuente: Ministerio del Interior y Gobierno de Aragón.2023.

10.3.2 Resultados

Tabla 10.6: Resultado Generales. Congreso. Elecciones 01/07/2023

Candidaturas	Votos	%
PP	87	38,33
PSOE	75	33,04
VOX	37	16,30
SUMAR ARAGÓN	17	7,49
EXISTE	9	3,96
PAR	2	0,88
RESTO	0	0,00

Fuente: Ministerio del Interior y Gobierno de Aragón.2023.

Datos MIEDES DE ARAGÓN

10.4 Elecciones generales. Senado

10.4.1 Participación

Tabla 10.7: Participación Generales. Senado. Elecciones 01/07/2023

Participación	Votos	%
Electores	310	
Votantes	223	71,94
Abstenciones	87	28,06
Votos blancos	4	
Votos nulos	3	

Fuente: Ministerio del Interior y Gobierno de Aragón.2023.

10.4.2 Resultados

Tabla 10.8: Resultado Generales. Senado. Elecciones 01/07/2023

Candidaturas	Votos	%
PP	279	42,02
PSOE	226	34,04
VOX	80	12,05
SUMAR ARAGÓN	45	6,78
PAR	15	2,26
EXISTE	13	1,96
RESTO	6	0,90

Fuente: Ministerio del Interior y Gobierno de Aragón.2023.